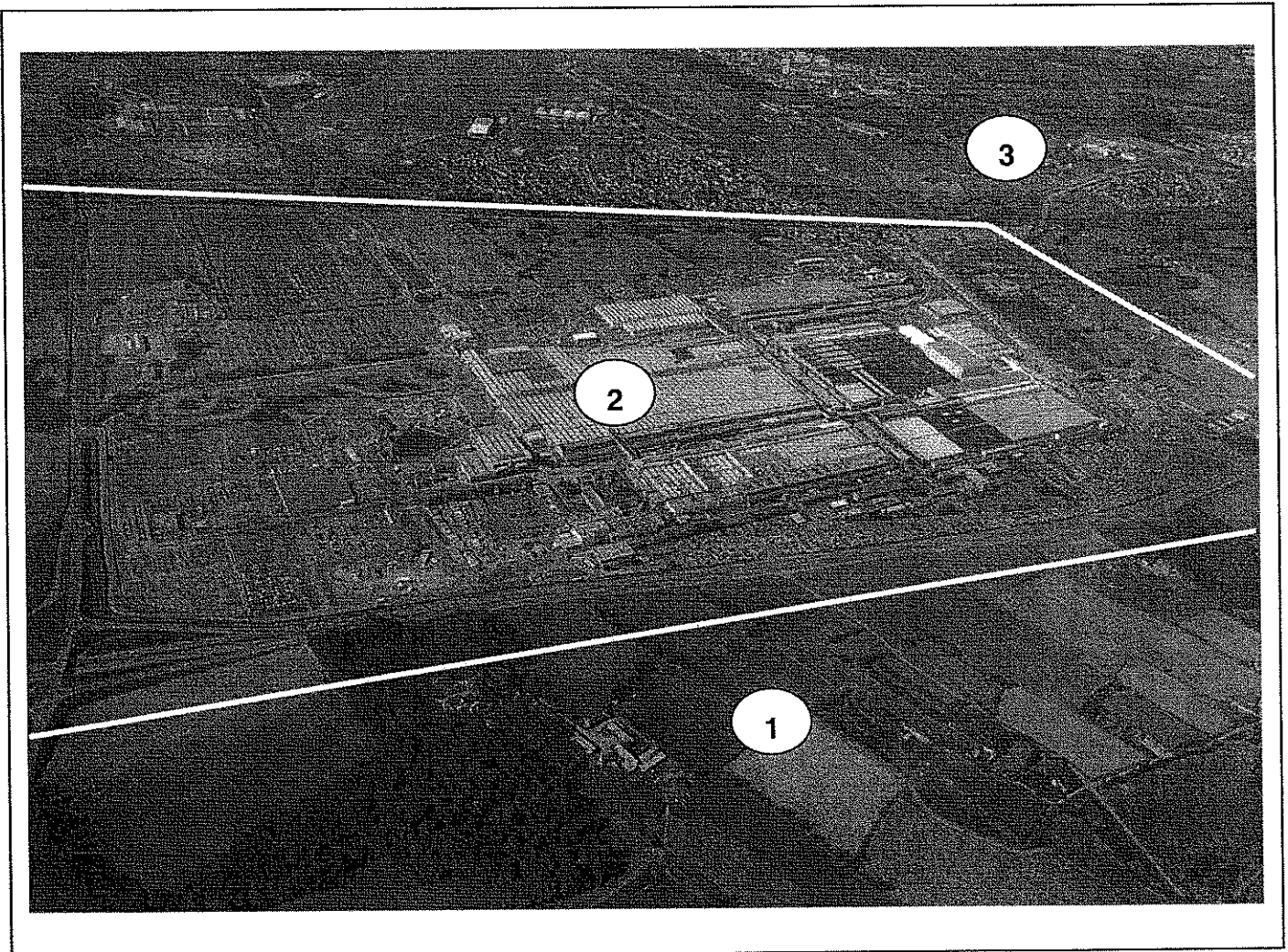


## LES MUTATIONS D'UN ESPACE

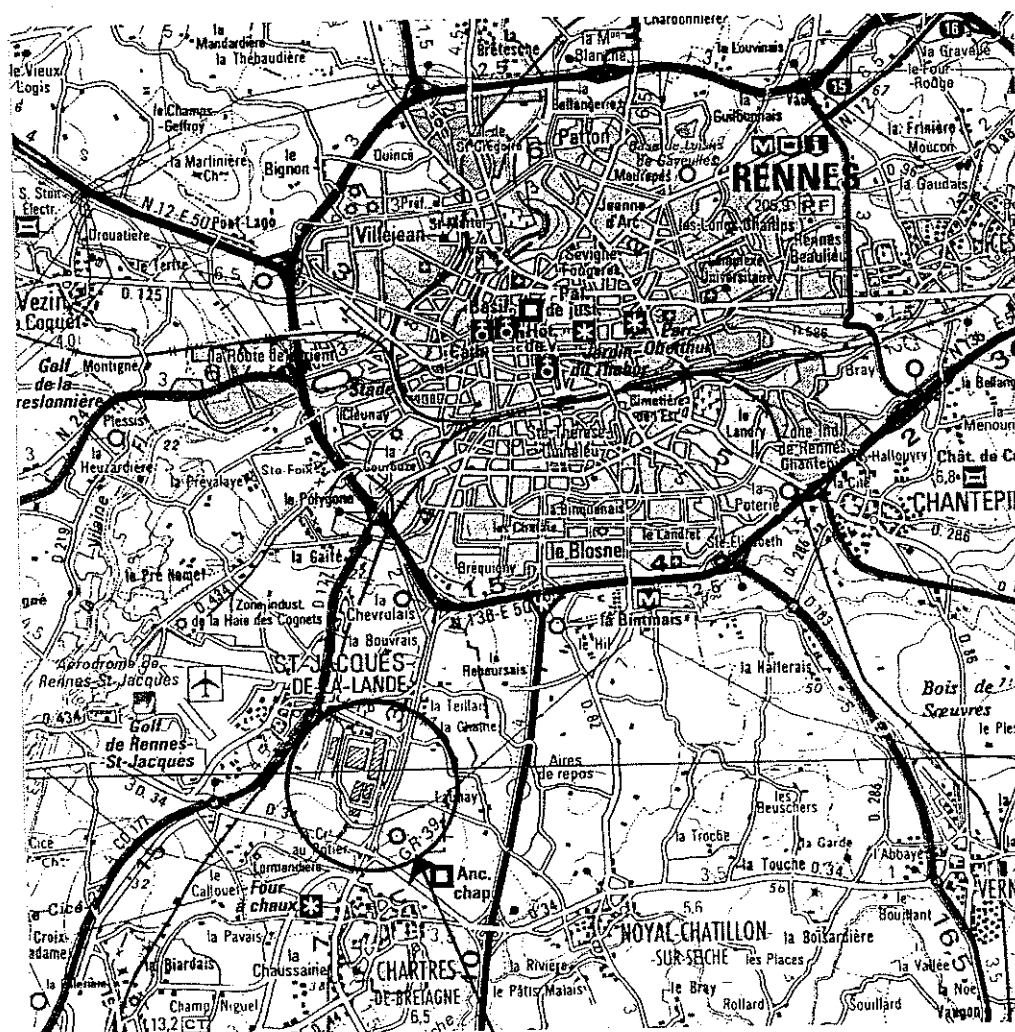
### Document 1 : Usine Citroën de Rennes-la-Janais



Richard Busch, in Jacques Scheibling, *Une industrie française ?*  
La documentation photographique n°8012, décembre 1999.

GROUPEMENT EST	SESSION 2004	SUJET	TIRAGES
B.E.P. Alimentation - Bioservices - Carrières sanitaires et sociales - Toutes spécialités industrielles	A	Durée : 1 h 00	
ÉPREUVE : Géographie			Page 1/4

**Document 2 - Extrait de la carte IGN.16 - Rennes - Granville, 2001**



Usine Citroën

NORD



1 kilomètre

LÉGENDE	
	voie ferrée
	autoroutes, routes nationales, et départementales
	aérodrome

### Document 3

**Antoine CHATEL, l'ancien maire de Chartres-de-Bretagne, se souvient de la visite inattendue du PDG de Citroën en juillet 1958.**

Six DS<sup>①</sup> noires se sont garées ce matin de juillet 1958 devant la maison d'Antoine CHATEL, alors maire de Chartres-de-Bretagne. A 26 ans, Antoine CHATEL est à la tête d'une commune qui compte 811 administrés et autant d'hectares de terrain communal. C'est précisément à ces hectares qu'en veulent ses visiteurs. [...]. Henri FLEVILLE, le maire de Rennes déplie les plans d'une usine de montage : [...]. « *L'usine prévue s'étendait sur 200 hectares, le quart de la commune y passait !* ». [...]. Sur le terrain convoité par Citroën, on comptait 33 propriétaires et trois fermes : « *Je me souviens que nous avons passé beaucoup de soirées chez les propriétaires pour les persuader de vendre.* » [...]. Entre novembre 1958 et mars 1959, les premiers bulldozers arrivent. [...]. Commencent ainsi deux années d'un chantier démesuré. [...]. Les mille premiers ouvriers recrutés commencent fin 1961 la production de cent Ami 6<sup>①</sup> quotidiennes. Chartres s'adapte.

« *Il a fallu investir beaucoup. Nous touchions déjà la taxe professionnelle<sup>②</sup> des entreprises de construction. [...]. Avec celle de Citroën, cela a représenté 80 % de notre budget communal. Nous avons investi dans la réserve foncière, créé un stade fréquenté bientôt par les 2500 licenciés sportifs de Citroën, une piscine dans les années 70, puis une nouvelle mairie, des terrains de tennis...* ». Des lotissements communaux également, mais à un rythme volontairement modéré. « *Nous nous étions fixé une croissance de 40 logements par an pour ne pas transformer la commune. Il n'était pas question de faire un lotissement Citroën* ». Objectif atteint : quarante ans après la création de l'usine, la commune dépasse les 7000 habitants, mais seuls 300 Chartrains<sup>③</sup> travaillent ou ont travaillé à Citroën.

Extrait de EVEN VALLERIE, *Les 40 ans de Citroën*, in <http://www.rennes.maville.com>

① DS et Ami 6 : modèles de voitures Citroën.

② Taxe professionnelle : impôt versé aux communes par les entreprises.

③ Chartrains : habitants de Chartres-de-Bretagne.

# QUESTIONS

Toutes les réponses doivent être rédigées.

## I. Document 1

5 points

1- Cette photographie présente trois plans. Reproduisez le tableau suivant et complétez-le (une réponse par tiret exigée). (4,5 pts)

Plans	Éléments principaux du paysage	Fonction dominante de l'espace
Premier plan	-	-
Deuxième plan	-	-
Arrière plan	-	-

2- Dans quel type d'espace s'est implantée l'usine Citroën ? (0,5 pt)

## 2. Document 2

5 points

3- A l'aide des points cardinaux, localisez l'usine Citroën par rapport à Rennes. (0,5 pt)

4-a- Calculez la distance qui sépare l'usine de la limite de l'agglomération. (0,5 pt)

4-b- Que déduisez-vous à propos de sa localisation ? (1 pt)

5-a- Citez trois types d'infrastructures de transport qui desservent l'usine. (1,5 pt)

5-b- En quoi ces infrastructures sont-elles utiles à son fonctionnement ? (trois réponses exigées) (1,5 pt)

## 3. Document 3

3 points

6- Pourquoi l'entreprise Citroën a-t-elle choisi la commune de Chartres-de-Bretagne pour implanter sa nouvelle usine en 1958 ? (1 pt)

7- Quelles transformations l'installation de l'usine Citroën a-t-elle apportées à l'organisation de l'espace de la commune ? (deux réponses attendues) (2 pts)

## 4. Documents 1 et 2

2 points

8- Citez deux autres raisons expliquant le choix de ce site par l'entreprise. (2 pts)

## 5. Développement structuré

5 points

À partir des documents, de vos réponses et de vos connaissances, vous expliquerez, dans un paragraphe structuré d'une quinzaine de lignes, quels sont les facteurs de localisation d'une usine. Vous montrerez quelles transformations l'usine entraîne dans l'organisation de l'espace.