

Groupement Académique "EST" session 2005

M.C PLAQUISTE

Epreuve Écrite : EP1 A

REALISATION ET TECHNOLOGIE

Dossier Technique

Dossier de plansfeuille 2/13 à 6/13
Extrait du C.C.T.P feuille 7/13
Fiches techniques.....feuille 8/13 à 13/13

Ce dossier doit être rendu agrafé et dans son intégralité.

EXAMEN : - M.C PLAQUISTE -			DUREE : 3Heures	
Epreuve : - EP1 A Réalisation et technologie – Epreuve écrite -			COEFFICIENT: 5	
ECHELLE:	Nb. Tirages :	SUJET	Groupement EST	Page 1 sur 13

EXTRAIT DU C.C.T.P

LOT PLATRERIE

Plafond

Plaque de plâtre sur ossature métallique y compris réalisation des joints et finition. Pose d'isolant type laine de verre ep :200 mm.

Doublages sauf salle de bains

Contre cloisons isolantes de type plaques de plâtre B.A. 13 standards sur ossature S47 avec isolant laine de verre y compris traitement des joints avec enduit type « Prégyls 35 PR » et finitions.

Cloisons de distribution sauf salle de bains

Cloisons en plaques de plâtre standard, type B.A 13 sur ossature métallique, épaisseur 72mm, y compris pose d'isolant acoustique type laine de verre ep 45mm.
Pose des huisseries et mise en place des gaines électriques. Traitement des joints avec enduit type « Prégyls 35 PR » et finitions

Doublage et cloisons salle de bains

Pose de plaque de plâtre hydro sur ossature métallique, conformément à la réglementation et aux préconisations du fabricant y compris pose d'isolant, traitement des joints avec enduit type « Prégyls 35 PR » et finitions.

VARIANTE GARAGE

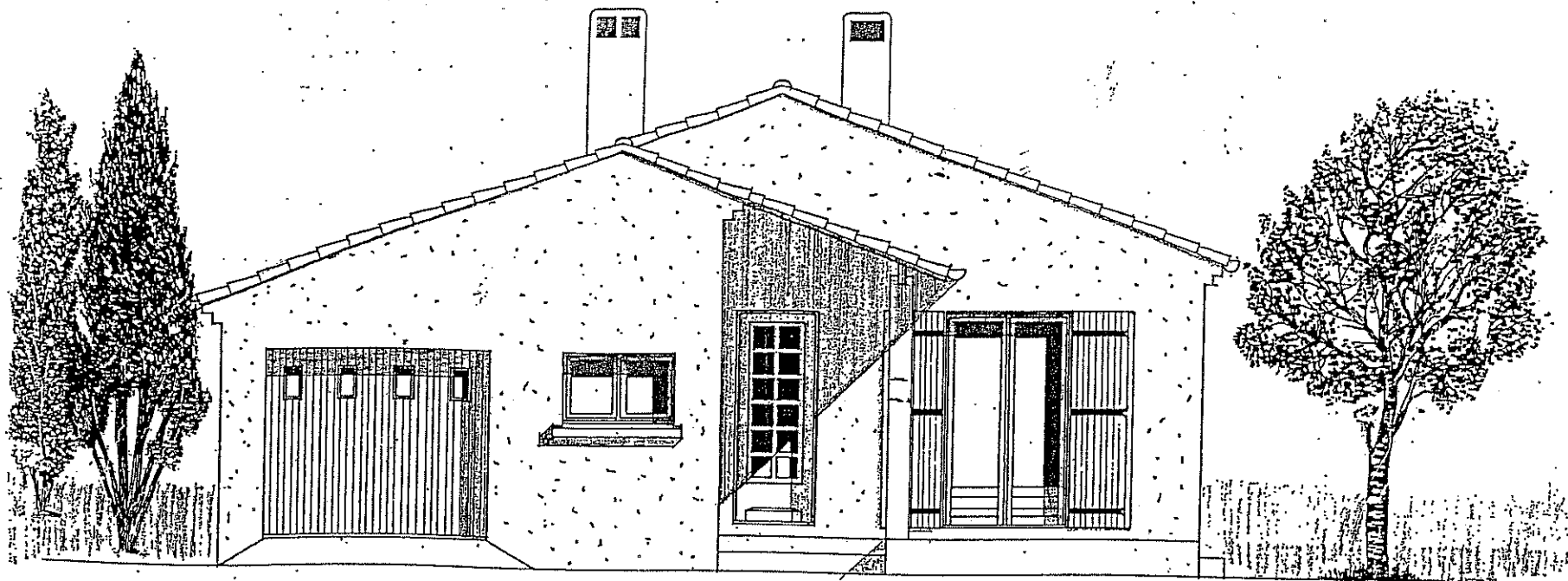
Plafond

Plaque de plâtre sur ossature métallique y compris réalisation des joints avec enduit type « Prégyls 35 PR » et finitions. Pose d'isolant type laine de verre ep :100 mm.

Doublages murs

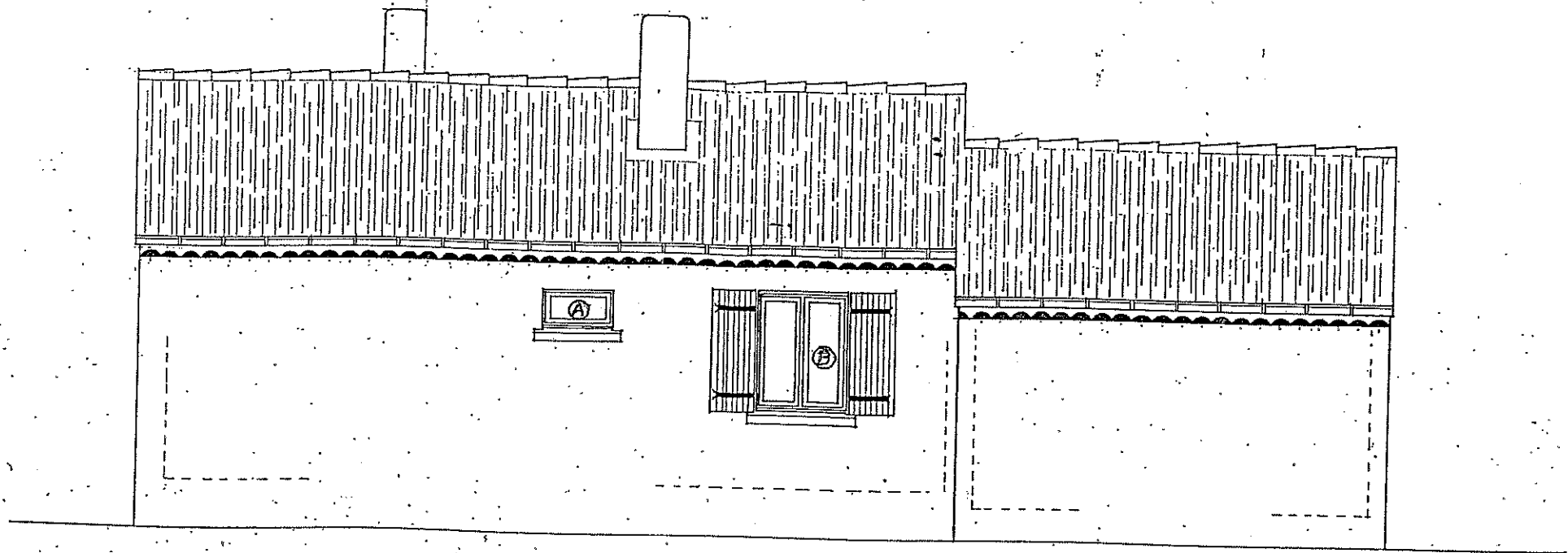
Pose de complexes isolants type « Prégystyrène Th 38 » HYDRO, ep : 10+60, y compris traitement des joints avec enduit type « Prégyls 35 PR » et finitions.

EXAMEN : - M.C PLAQUISTE -			DUREE : 3Heures	
Epreuve : - EP1 A Réalisation et technologie – Epreuve écrite -			COEFFICIENT: 5	
ECHELLE :	Nb. Tirages :	SUJET	Groupement EST	Page 2/13



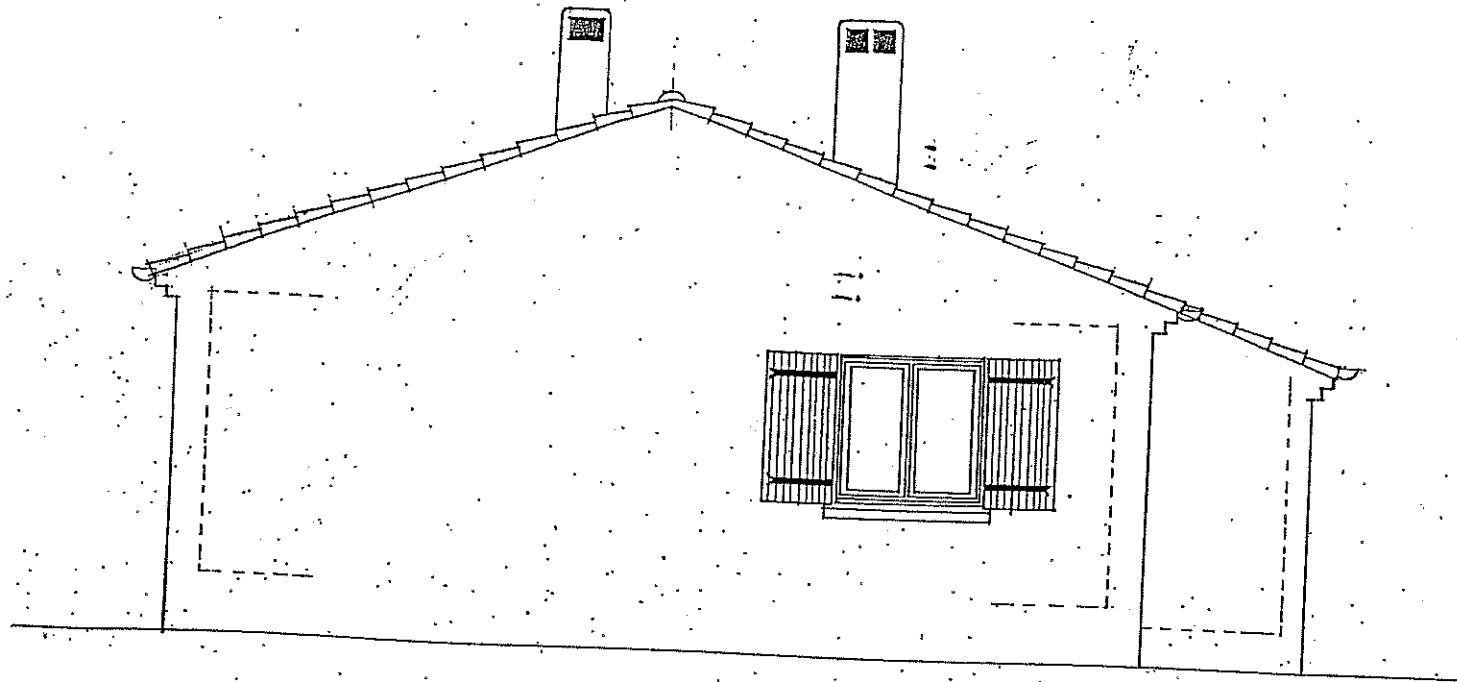
FACADE PRINCIPALE

EXAMEN : - M.C PLAQUISTE -			DUREE : 3Heures	
Epreuve : - EPI A Réalisation et technologie – Epreuve écrite -			COEFFICIENT: 5	
ECHELLE :	Nb. Tirages :	SUJET	Groupement EST	Page 3 sur 13



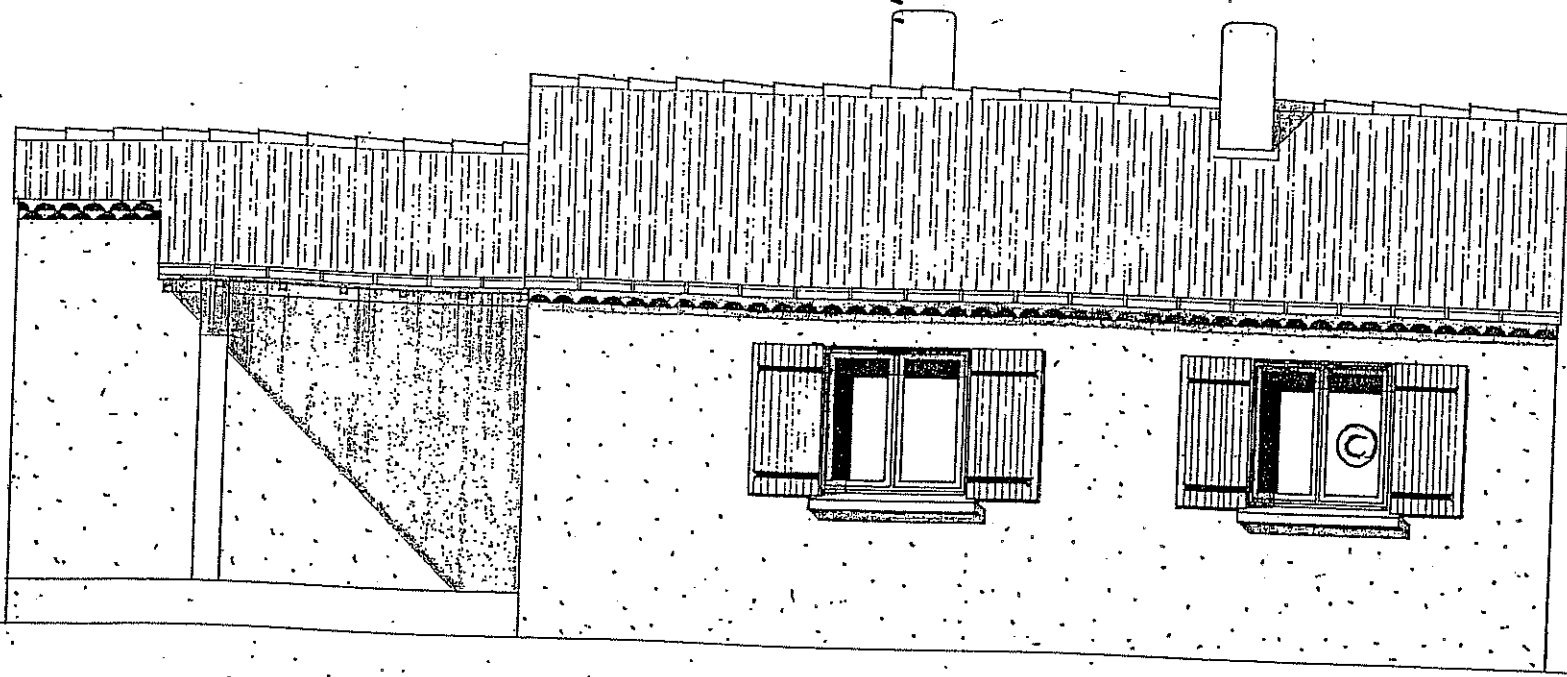
FAÇADE

EXAMEN : - M.C PLAQUISTE -			DUREE : 3Heures	
Epreuve : - EP1 A Réalisation et technologie – Epreuve écrite -			COEFFICIENT: 5	
EHELLE :	Nb. Tirages :	SUJET	Groupe ment EST	Page 4 sur 13



FACADE

EXAMEN : - M.C PLAQUISTE -			DUREE : 3Heures	
Epreuve : - EP1 A Réalisation et technologie – Epreuve écrite -			COEFFICIENT: 5	
ECHELLE :	Nb. Tirages :	SUJET	Groupement EST	Page 5 sur 13



FACADE

EXAMEN : - M.C PLAQUISTE -			DUREE : 3Heures	
Epreuve : - EP1 A Réalisation et technologie – Epreuve écrite -			COEFFICIENT: 5	
ECHELLE :	Nb. Tirages :	SUJET	Groupement EST	Page 6 sur 13