

# Groupement Académique "EST" session 2005

M.C PLAQUISTE

Epreuve Ecrite : EP 2

## ANALYSE D'UN DOSSIER ET REDACTION D'UN MODE OPERATOIRE

### Dossier Technique

Dossier de plans .....feuille 2/13 à 6/13  
Extrait du C.C.T.P ..... feuille 7/13  
Fiches techniques.....feuille 8/13 à 13/13

Ce dossier doit être rendu agrafé et dans son intégralité

EXAMEN : - M.C PLAQUISTE -			DUREE : 3Heures		
Epreuve : - EP2 Analyse d'un dossier et rédaction d'un mode opératoire			COEFFICIENT: 6		
ECHELLE :	Nb. Tirages :	SUJET	Groupement EST	Page 1/13	

# EXTRAIT DU C.C.T.P

## LOT PLATRERIE

### Plafond

Plaque de plâtre sur ossature métallique y compris réalisation des joints et finition. Pose d'isolant type laine de verre ep :200 mm.

### Doublages sauf salle de bains

Contre cloisons isolantes de type plaques de plâtre B.A. 13 standards sur ossature S47 avec isolant laine de verre y compris traitement des joints avec enduit type « Prégyls 35 PR » et finitions.

### Cloisons de distribution sauf salle de bains

Cloisons en plaques de plâtre standard, type B.A 13 sur ossature métallique, épaisseur 72mm, y compris pose d'isolant acoustique type laine de verre ep 45mm.

Pose des huisseries et mise en place des gaines électriques. Traitement des joints avec enduit type « Prégyls 35 PR » et finitions

### Doublage et cloisons salle de bains

Pose de plaque de plâtre hydro sur ossature métallique, conformément à la réglementation et aux préconisations du fabricant y compris pose d'isolant, traitement des joints avec enduit type « Prégyls 35 PR » et finitions.

## VARIANTE GARAGE

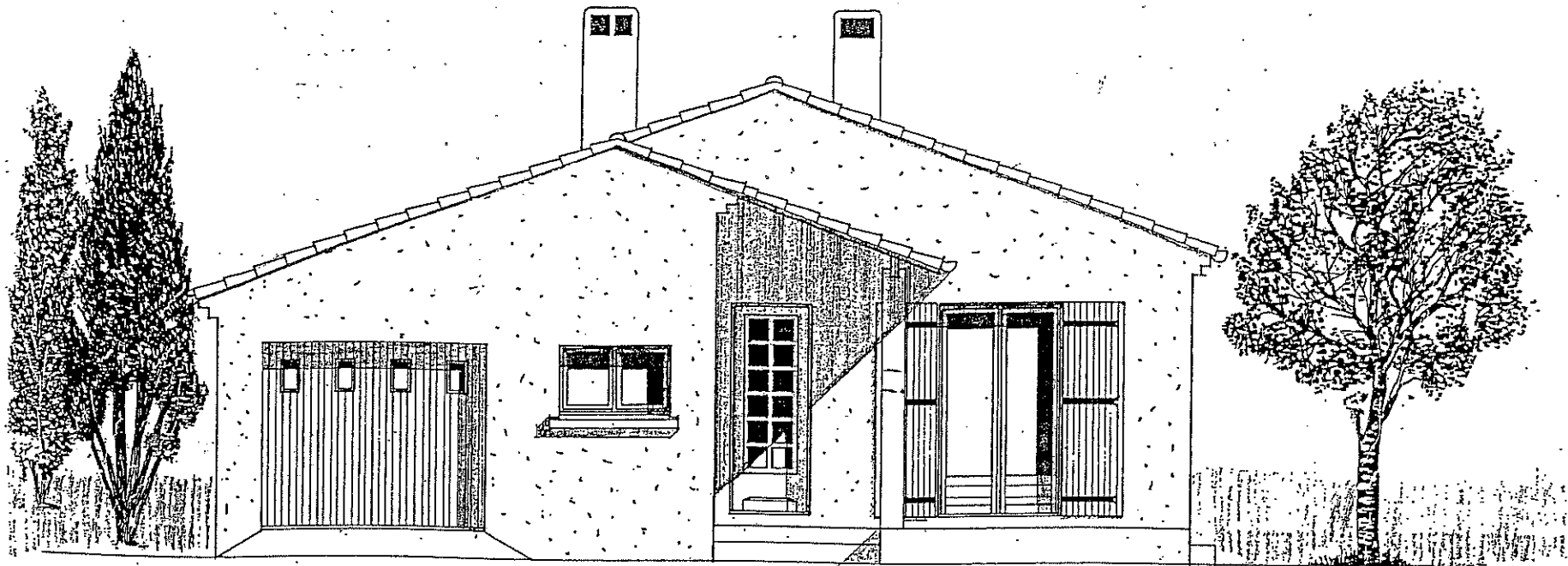
### Plafond

Plaque de plâtre sur ossature métallique y compris réalisation des joints avec enduit type « Prégyls 35 PR » et finitions. Pose d'isolant type laine de verre ep :100 mm.

### Doublages murs

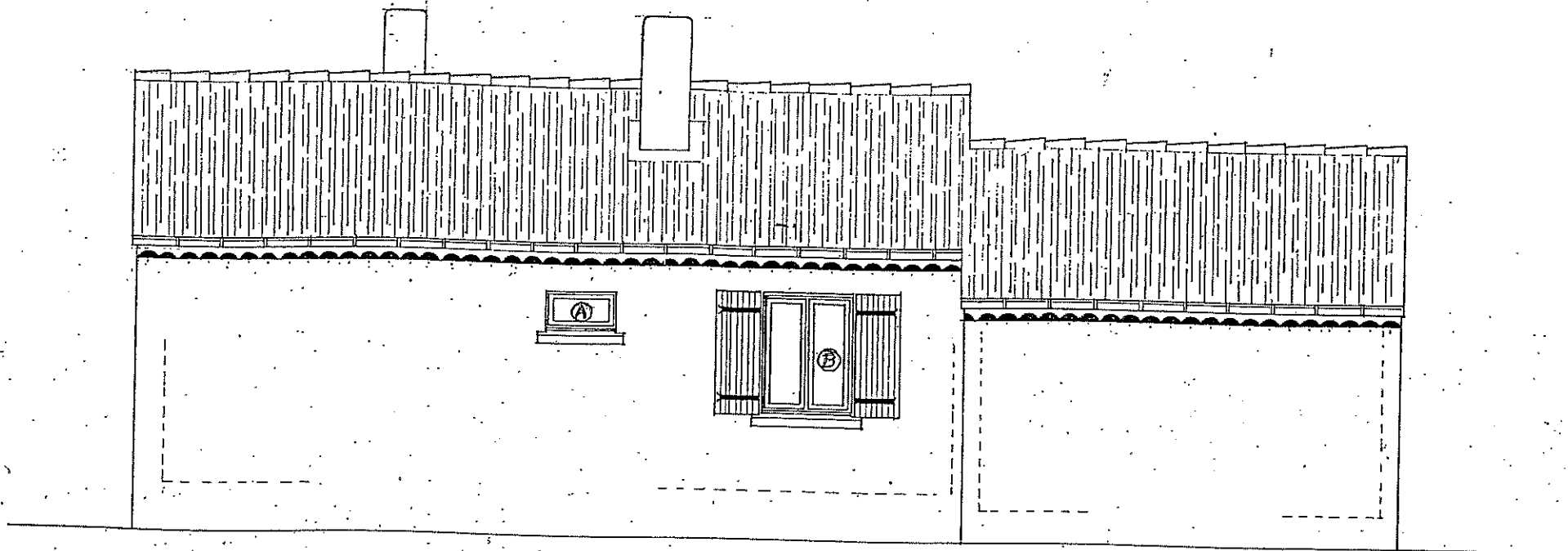
Pose de complexes isolants type « Prégystyrène Th 38 » HYDRO, ep : 10+60, y compris traitement des joints avec enduit type « Prégyls 35 PR » et finitions.

EXAMEN : - M.C PLAQUISTE -			DUREE : 3Heures		
Epreuve : - EP2 Analyse d'un dossier et rédaction d'un mode opératoire			COEFFICIENT: 6		
ECHELLE :	Nb. Tirages :	SUJET	Groupement EST	Page 2/13	



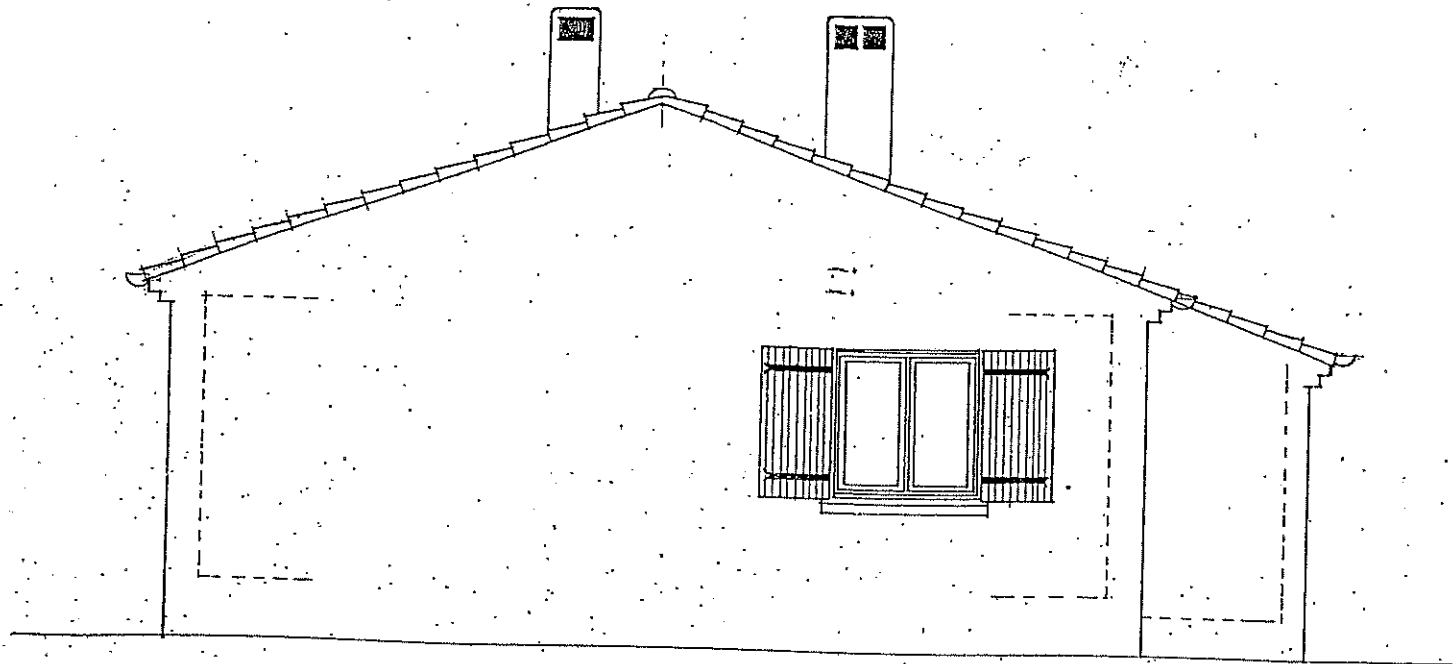
# FACADE PRINCIPALE

EXAMEN : - MC PLAQUISTE -			DUREE : 3Heures	
Epreuve : - EP2 Analyse d'un dossier et rédaction d'un mode opératoire -			COEFFICIENT :6	
EHELLE :	Nb. Tirages :	SUJET	Groupement EST	Page 3/13



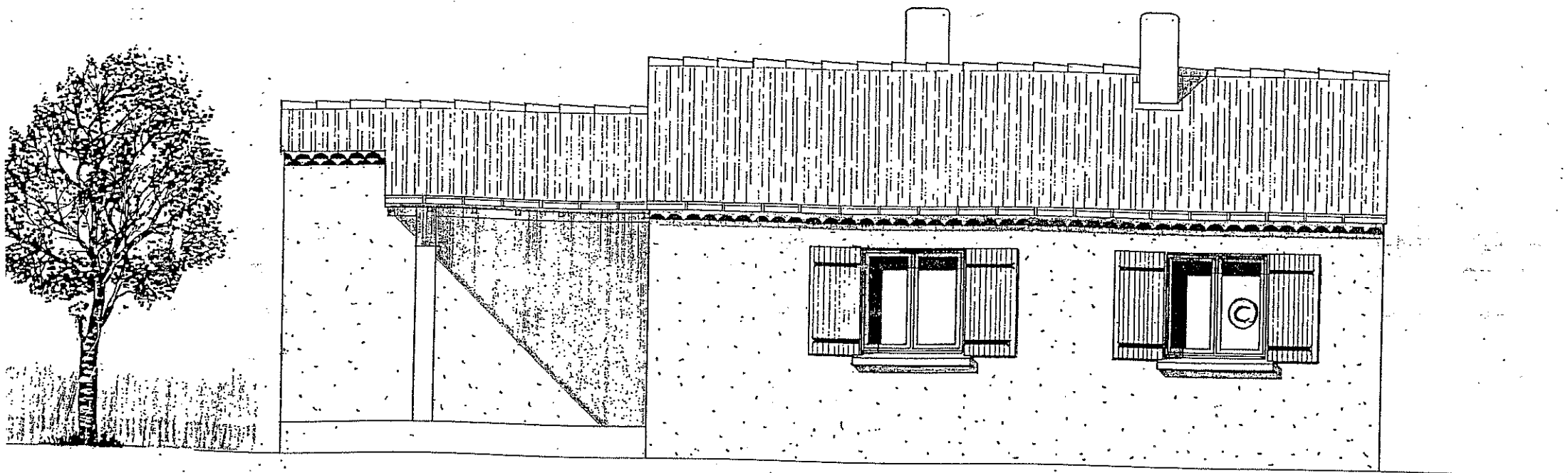
FACADE

EXAMEN : - M.C PLAQUISTE -			DUREE : 3Heures	
Epreuve : - EP2 Analyse d'un dossier et rédaction d'un mode opératoire -			COEFFICIENT :6	
ECHELLE :	Nb. Tirages :	SUJET	Groupement EST	Page 4/13



FACADE

EXAMEN : - M.C PLAQUISTE -			DUREE : 3Heures	
Epreuve : - EP2 Analyse d'un dossier et rédaction d'un mode opératoire -			COEFFICIENT :6	
ECHELLE :	Nb. Tirages :	SUJET	Groupement EST	Page 5/13



FAÇADE

EXAMEN : - M.C PLAQUISTE -			DUREE : 3Heures	
Epreuve : - EP2 Analyse d'un dossier et rédaction d'un mode opératoire -			COEFFICIENT :6	
ECHELLE :	Nb. Tirages :	SUJET	Groupement EST	Page 6/13