

CORRIGE

Ces éléments de correction n'ont qu'une valeur indicative. Ils ne peuvent en aucun cas engager la responsabilité des autorités académiques, chaque jury est souverain.

ETUDE TECHNIQUE

A – Madame GODARD, 35 ans, secrétaire de direction, sportive a pris rendez-vous pour elle et sa fille Lorie âgée de 10 ans chez un coiffeur styliste-visagiste. Madame GODARD désire une transformation de coiffure.



A1 – Quelle forme de visage a Madame GODARD ?

- Carré.

A2 – Donner trois autres formes de visage repérées en styliste-visagisme :

- Ovale

- Rond

- Triangulaire (pointe en haut, pointe en bas)

A3 – Quels styles de coiffure pouvez-vous conseiller à Madame GODARD ?

- Cheveux très courts.

- Effacer les volumes des côtés.

- Créer une forme triangulaire sur le dessus de tête.

- Coiffures asymétriques peuvent également être envisagées

- Mouvements assez souples.

- Lisser les cheveux, pour diminuer les volumes.

Groupement Académique EST	SESSION 2005	CORRIGE	
MENTION COMPLEMENTAIRE STYLISTE-VISAGISTE			
Épreuve :E3 – Etude technique et vente conseil	Durée : 1 h 30	Coef 5	page 1/6

A4 – Au moment du brushing Madame GODARD vous demande le principe de fonctionnement, la description et le rôle de chacun des éléments du sèche-cheveux. Expliquer.

Principe : un courant d'air pulsée chaud ou froid sèche les cheveux.

On branche le sèche-cheveux à l'aide de la prise électrique.

On appuie sur l'interrupteur marche arrêt.

Le courant passe par les anti-parasites pour éviter un choc du courant sur le moteur. Les charbons transmettent le courant électrique au moteur qui assure la rotation de la turbine.

Il y a un moteur qui tourne entre 13 à 14000 tours/minutes entraînant la turbine.

La turbine aspire l'air froid à l'arrivée de l'appareil par la grille de protection arrière pour le propulser sur les résistances électriques qui vont chauffer l'air qui sera pulsé par la grille de protection avant.

L'embout dirige l'air pulsé.

Il y a une touche d'air froid pour refroidir la mèche qui lui donnera de la nervosité.

A5 – Madame GODARD ayant les cheveux fins, sa coiffeuse lui propose de mettre un renforçateur. Donner quatre propriétés d'un renforçateur.

- *Soutenir la longévité du brushing.*
- *Laisser aux cheveux leur légèreté.*
- *Assurer de la brillance.*
- *Etre anti-statique.*
- *Faciliter le séchage.*
- *Séchage rapide.*
- *Absence de poudrage au moment du brossage.*

A6 – Donner la composition chimique d'un renforçateur.

- *Polymères filmogènes (PVP).*
- *Plastifiants de ces polymères (dérivés de lanoline, des silicones).*
- *Produits démêlants, brillantants, adoucissants.*
- *Solvants (alcool éthylique entre 20 à 50 %).*
- *Parfums, colorants.*

B – Au moment de faire le shampoing de Lorie, la coiffeuse remarque derrière les oreilles, sur la tige des cheveux une dermatose parasitaire transparente, adhérente au cheveu.

B1 – Comment s'appelle cette maladie ?

La pédiculose.

B2 – Expliquer son mode de propagation :

Le pou (insecte sans ailes de 3 mm de long) pond de 15 à 30 œufs par jour appeler lentes qui éclosent en une semaine environ et deviennent adultes au bout de 8 jours. Le pou vit 30 jours. La contamination est très rapide, par les peignes, les bonnets....

B3 – Comment y remédier ?

Traitement pharmaceutique en poudre, suivi d'un lissage au peigne très fin pour retirer les lentes mortes. Le traitement est à renouveler 6 à 8 jours après. Il faut traiter la famille, les vêtements, retirer les draps, surtout les taies d'oreiller.

B4 – Pouvez-vous coiffer Lorie ?

(1 réponse attendue, c'est la justification qui est évaluée).

OUI

NON

Si oui, pourquoi ?

On la coiffe mais après il faut tout désinfecter : le sol, les outils, les fauteuils avec un rinçage à l'eau de Javel et les outils au stérilisateur.

Si non, pourquoi ?

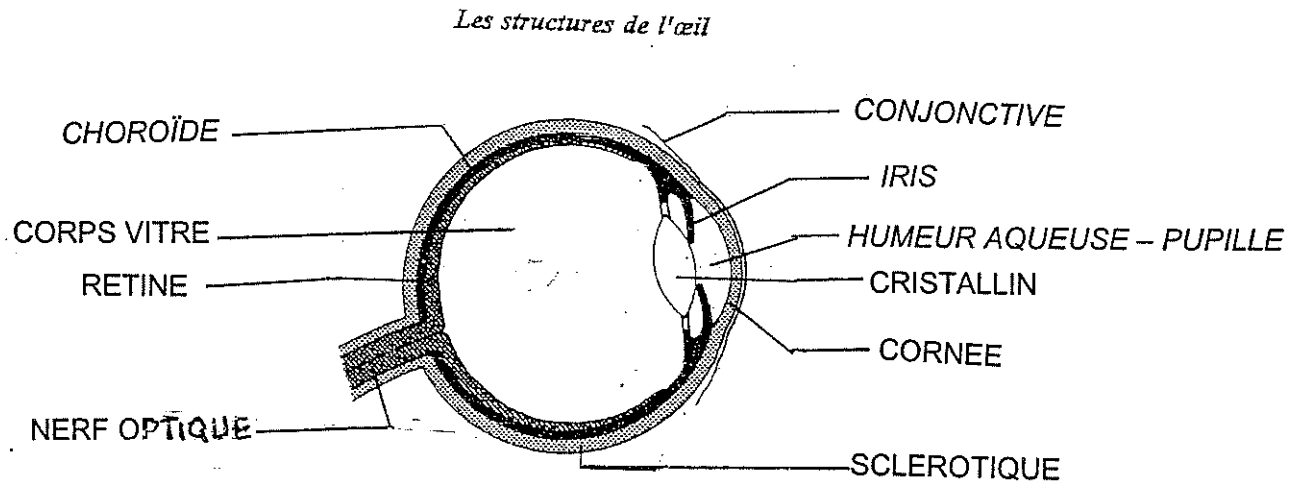
Nous pouvons refuser de coiffer Lorie pour l'hygiène du salon et la protection de la coiffeuse suivant la loi du 5 août 1955.

La vision des formes et des couleurs est indissociable du métier de coiffeur. Une bonne vision est donc indispensable.

B5 – Indiquer le nom des cellules de l'œil permettant de voir les couleurs. Dans quelle partie de l'œil sont-elles situées ?

Les cellules en formes de cones pour la vision des couleurs situées dans la rétine.

B6 – Annoter le schéma de l'œil et nommer ses différentes parties :



B7 – Préciser le rôle et l'importance de l'éclairage et du type de lumière d'un poste de coiffage.

L'éclairage doit rappeler la lumière naturelle (du jour) pour le rendu des couleurs.

Ne pas provoquer de zones d'ombre ou des déformations.

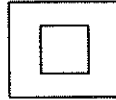
L'éclairage choisit ne doit pas être "agressif".

ELECTRICITE

C -

Sur la plaque signalétique d'un séchoir, on peut lire les indications suivantes :

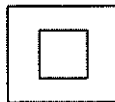
220V.50Hz.1430W



C1 – Compléter le tableau ci-dessous :

	Grandeur	Unité
220V	<i>Tension</i>	<i>Volt</i>
50Hz	<i>Fréquence</i>	<i>Hertz</i>
1400W	<i>Puissance</i>	<i>Watt</i>

C2 – Donner la signification du symbole ci-dessous :



Double isolation électrique.

C3 – Justifier la présence de ce symbole sur un séchoir électrique :

Il protège l'utilisateur et l'appareil de "fuites" de courant.

C4 – Calculer l'intensité qui traverse le séchoir lorsqu'il fonctionne :

$$P = UI \rightarrow I = \frac{P}{U} \qquad I = \frac{1400}{220} = 6,36 \text{ A}$$

C5 – Combien de séchoir pourra-t-on faire fonctionner simultanément sur une ligne électrique protégée par un fusible de 36 ampères ?

5 séchoirs pourront fonctionner sur ce branchement.

C6 – Citer 4 précautions à prendre lors de l'utilisation d'appareils électriques dans un salon.

- *Vérifier la conformité, la qualité de l'installation.*
- *Réparer immédiatement tout appareil défectueux.*
- *Brancher sur les prises adéquates.*
- *Ne pas manipuler avec les mains mouillées....*

VENTE

D -

Il n'existe aucun moyen de fidéliser la clientèle de votre salon. Après entretien avec votre responsable vous décidez de prendre en charge cette activité.

D1 – Citer 3 moyens pour fidéliser votre clientèle :

- *Cartes de fidélités*
- *Parrainage*
- *Mailing*

D2 – A partir d'une de ces méthodes développer le processus de fonctionnement.

- *Carte de fidélité : à remettre à la clientèle lors de la visite au salon. Réduction sur un prochain service ou cumul sur plusieurs services ou service offert.*
- *Parrainage : réduction sur prestation lorsque la cliente présente une nouvelle personne ne fréquentant pas le salon.*
- *Mailing : envoi d'un courrier pour une occasion particulière à une cliente (anniversaire, promotion salon...)*

Votre clientèle règle sa facture, vous effectuez une remise de 12% sur le service de coloration.

D3 – Calculez le montant total de la facture en tenant compte de la remise :

Détail facture T.T.C. :

- Shampoing	6 €
- Coloration	27 €
- Coupe	20 €
- Brushing	15 €
- Soins	7 €

Total : 71,76 €

D4 – Quel est le montant de la TVA à dégager sur le résultat final :

Montant de la TVA : 14,06 €

BAREME

A – ETUDE TECHNIQUE

A1 -	4 points
A2 -	6 points
A3 -	8 points
A4 -	10 points
A5 -	8 points
A6 -	5 points
TOTAL A	41 points

B – BIOLOGIE

B1 -	2 points
B2 -	6 points
B3 -	4 points
B4 -	6 points
B5 -	2 points
B6 -	9 points
B7 -	3 points
TOTAL B	32 points

C - ELECTRICITE

C1 -	6 points
C2 -	1 point
C3 -	1 point
C4 -	1 point
C5 -	1 point
C6 -	2 points
TOTAL C	12 points

D- VENTE

D1 -	6 points
D2 -	3 points
D3 -	3 points
D4 -	3 points
TOTAL D	15 points

Groupement Académique EST	SESSION 2005	BAREME	
MENTION COMPLEMENTAIRE STYLISTE-VISAGISTE			
Épreuve :E3 – Etude technique et vente conseil	Durée : 1 h 30	Coef 5	page 1/1