

SUJET

Une cliente vous demande une transformation de sa chevelure. Elle désire une coiffure lisse, brillante, durable sans couper ses cheveux. Elle n'a jamais subi de défrisage.

Vous observez sa chevelure et vous constatez :

- ♦ des cheveux châtain clair naturels,
- ♦ frisés naturellement sur l'ensemble,
- ♦ de type européen,
- ♦ une longueur de 10 cm,
- ♦ absence de cheveux blancs.

A –

A1a – Lister les services que vous proposerez à cette cliente.

Groupement Académique EST	SESSION 2005	SUJET	
MENTION COMPLEMENTAIRE COLORISTE-PERMANENTISTE			
Épreuve :E3 – Etude technique et vente conseil	Durée : 1 h 30	Coef 5	page 1/8

TECHNOLOGIE ET METHODE

A1b – A l'aide du tableau ci-dessous, expliquer la chronologie des opérations techniques que vous allez réaliser pour satisfaire cette cliente.

Chronologie des opérations	Choix des produits	Justification du choix des produits et des techniques

A2 – Expliquer le processus chimique du défrisant utilisé.

A3 – Il existe sur le marché deux types de défrisants. Caractériser ces 2 défrisants en complétant le tableau ci-dessous.

Types de défrisants	a)	b)
Types de cheveux concernés		
Force des P.H. respectifs		

A4 – Citer les précautions que vous aurez à prendre lors de l'utilisation d'un défrisant et donner les conséquences d'une mauvaise manipulation :
(4 réponses sont exigées et 1 conséquence par réponse).

Vous proposez un soin pour cheveux défrisés à votre cliente.

A5 – Quelle est votre argumentation ?

A6 – Indiquer les composants spécifiques à ce type de produit.

BIOLOGIE – PHYSIQUE ET CHIMIE APPLIQUEES

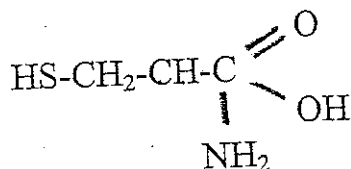
B -

Lors de ce travail, il y a modification de la structure de la kératine.

B1 – La kératine est-elle composée de glucides, de lipides ou de protéines ?

B2 – Citer la molécule de base de la kératine :

La kératine est obtenue à partir d'un composé chimique ayant pour formule :



B3 – Donner sa formule brute :

.....

B4 - Indiquer la réaction que subissent les ponts disulfures de la kératine lors de la modification cliente souhaitée par votre cliente :

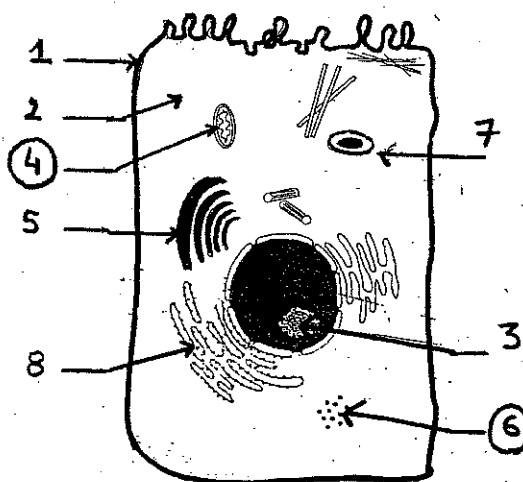
.....

B5 – Donner le nom de la cellule dans laquelle se trouve la kératine :

.....

.....

B6 – Légènder le schéma ci-dessous, puis donner le rôle des éléments dont le numéro est entouré :



TITRE :

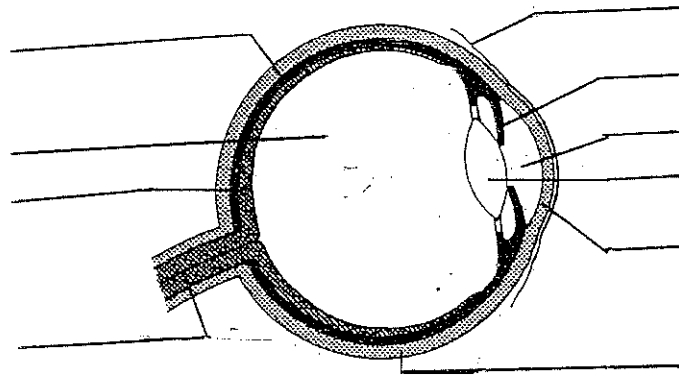
C -

La vision des formes et des couleurs est indissociable du métier de coiffeur. Une bonne vision est donc indispensable.

C1 – Indiquer le nom des cellules de l'œil permettant de voir les couleurs. Dans quelle partie de l'œil sont-elles situées ?

C2 - Annoter le schéma de l'œil et nommer ses différentes parties.

Les structures de l'œil



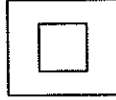
C3 – Préciser le rôle et l'importance de l'éclairage et du type de lumière d'un poste de coiffage.

ELECTRICITE

D -

Sur la plaque signalétique d'un séchoir, on peut lire les indications suivantes :

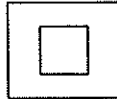
220V.50Hz.1430W



D1 – Compléter le tableau ci-dessous :

	Grandeur	Unité
220V		
50Hz		
1400W		

D2 – Donner la signification du symbole ci-dessous :



D3 – Justifier la présence de ce symbole sur un séchoir électrique :

D4 – Calculer l'intensité qui traverse le séchoir lorsqu'il fonctionne :

D5 – Combien de sècheurs pourra-t-on faire fonctionner simultanément sur une ligne électrique protégée par un fusible de 36 ampères ?

D6 – Citer 4 précautions à prendre lors de l'utilisation d'appareils électriques dans un salon.

VENTE

E -

Il n'existe aucun moyen de fidéliser la clientèle de votre salon. Après entretien avec votre responsable vous décidez de prendre en charge cette activité.

E1 – Citer 3 moyens pour fidéliser votre clientèle :

.....
.....
.....

E2 – A partir d'une de ces méthodes, développer le processus de fonctionnement.

.....
.....
.....
.....

Votre clientèle règle sa facture, vous effectuez une remise de 12% sur le service de coloration.

E3 – Calculez le montant total de la facture en tenant compte de la remise :

Détail facture T.T.C. :

- Shampooing	6 €
- Coloration	27 €
- Coupe	20 €
- Brushing	15 €
- Soin	7 €

Total :

E4 – Quel est le montant de la TVA à dégager sur le résultat final :

.....