

# INSPIRATION « ART NOUVEAU »

En respectant le document folio 2/3, il vous est demandé de reconstituer deux décors dans les cadres A et B, folio 3/3.

Les éléments décoratifs dessinés devront rappeler les éléments naturels utilisés dans votre domaine professionnel (truffe, fruits, légumes, etc...).

Ce dessin sera exécuté avec la technique de votre choix (crayons de couleur ou feutres).

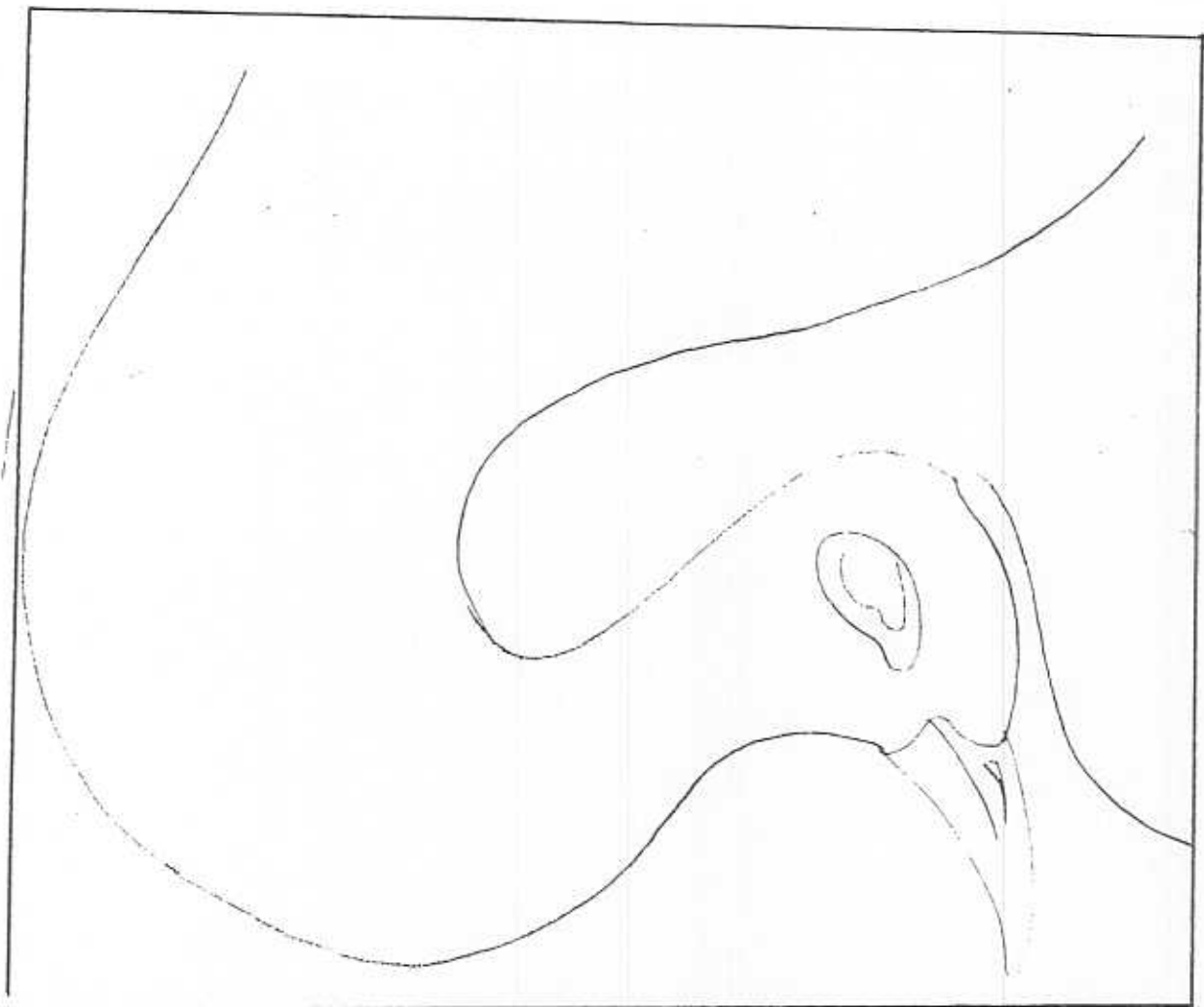
## BARÈME DE NOTATION :

- Soins et respect du sujet /03 points
- Qualité de la recherche (création et respect de la demande) /10 points
- Qualité de l'harmonie des couleurs et des rapports colorés /07 points

<b>Groupement EST</b>	Session 2005 <i>SpR</i>	<b>SUJET</b>	
<b>BEP ALIMENTATION dominante CHARCUTIER TRAITEUR et CAP associé</b>			
Epreuve: EP2 – Sciences appliquées, Technologie, Arts appliqués		Durée BEP : 3 h 30	Coef. BEP : 5
		Durée CAP : 2 h 00	Coef CAP : 4
<b>Partie C:</b>	<b>ARTS APPLIQUÉS</b>	Durée : 1 h 00	Page: 1/3



A



B

