

GROUPEMENT EST - SESSION 2005

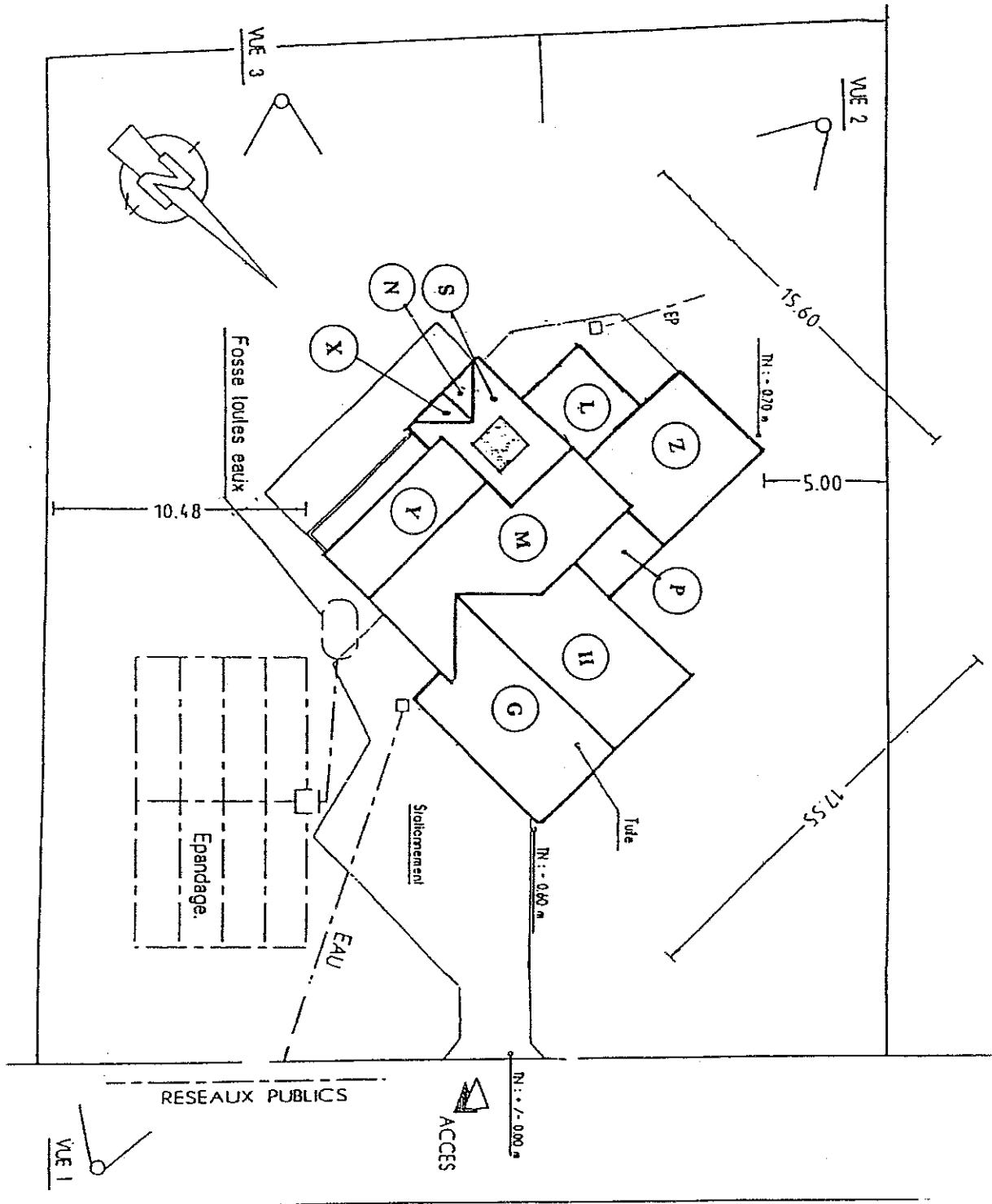
C.A.P. COUVREUR

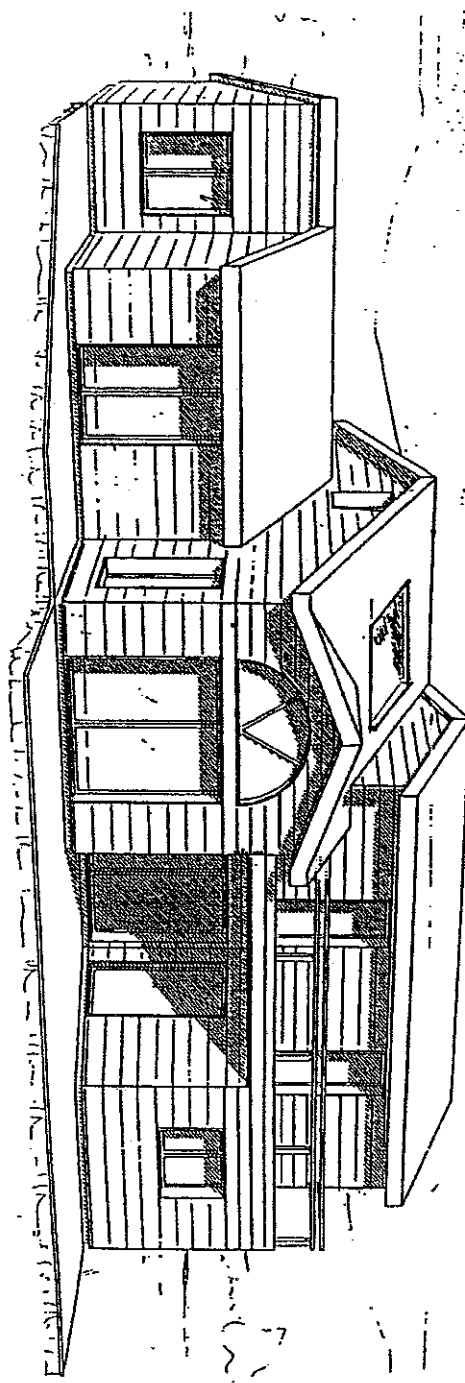
Épreuve EP1 - Unité UP1 Analyse d'une situation professionnelle

Dossier technique d'exécution des ouvrages

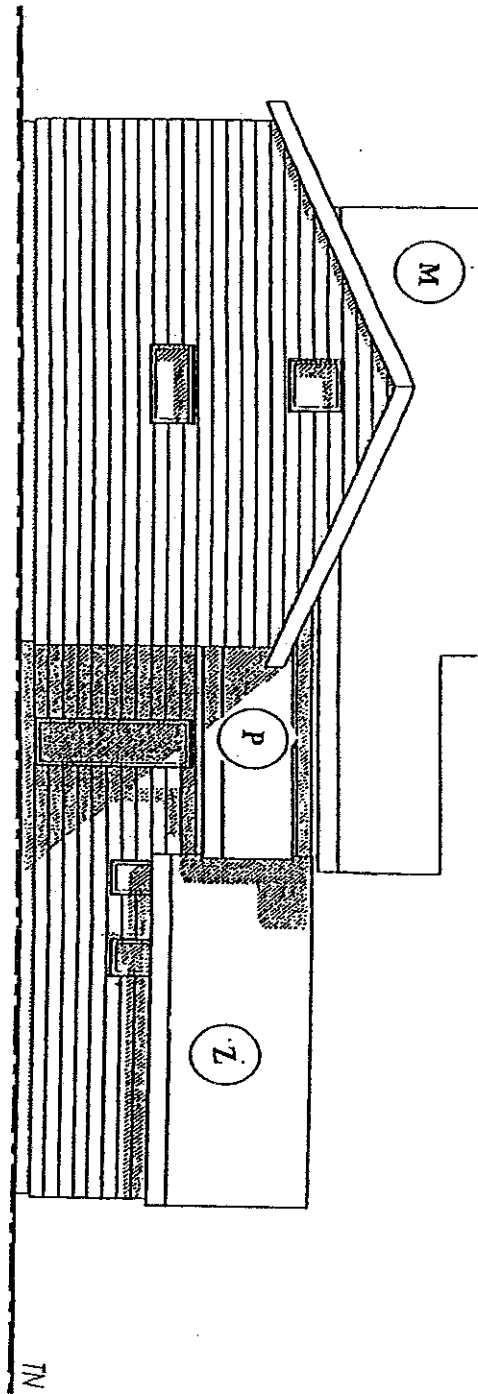
Page	Contenu	Consignes
1/15	Page de garde.	<p>Ce dossier est remis à chaque candidat, comme ressources, afin de lui permettre de réaliser l'épreuve EP1.</p> <p>La totalité du dossier technique d'exécution des ouvrages est remis aux surveillants en fin d'épreuve.</p>
2/15	Plan de masse.	
3/15	Bâtiment vu en perspective.	
4/15	Façade 1.	
5/15	Façade 2.	
6/15	Façade 3.	
7/15	Façade 4.	
8/15	Coupe A - A du bâtiment.	
9/15	Plan du rez-de-chaussée.	
10/15	Rez-de-chaussée vu en perspective.	
11/15	Plan de l'étage.	
12/15	Étage vu en perspective.	
13/15	Choix des formats d'ardoises.	
14/15	Fiche technique de la tuile TERROISE.	
15/15	Fiche technique de la tuile TERROISE.	

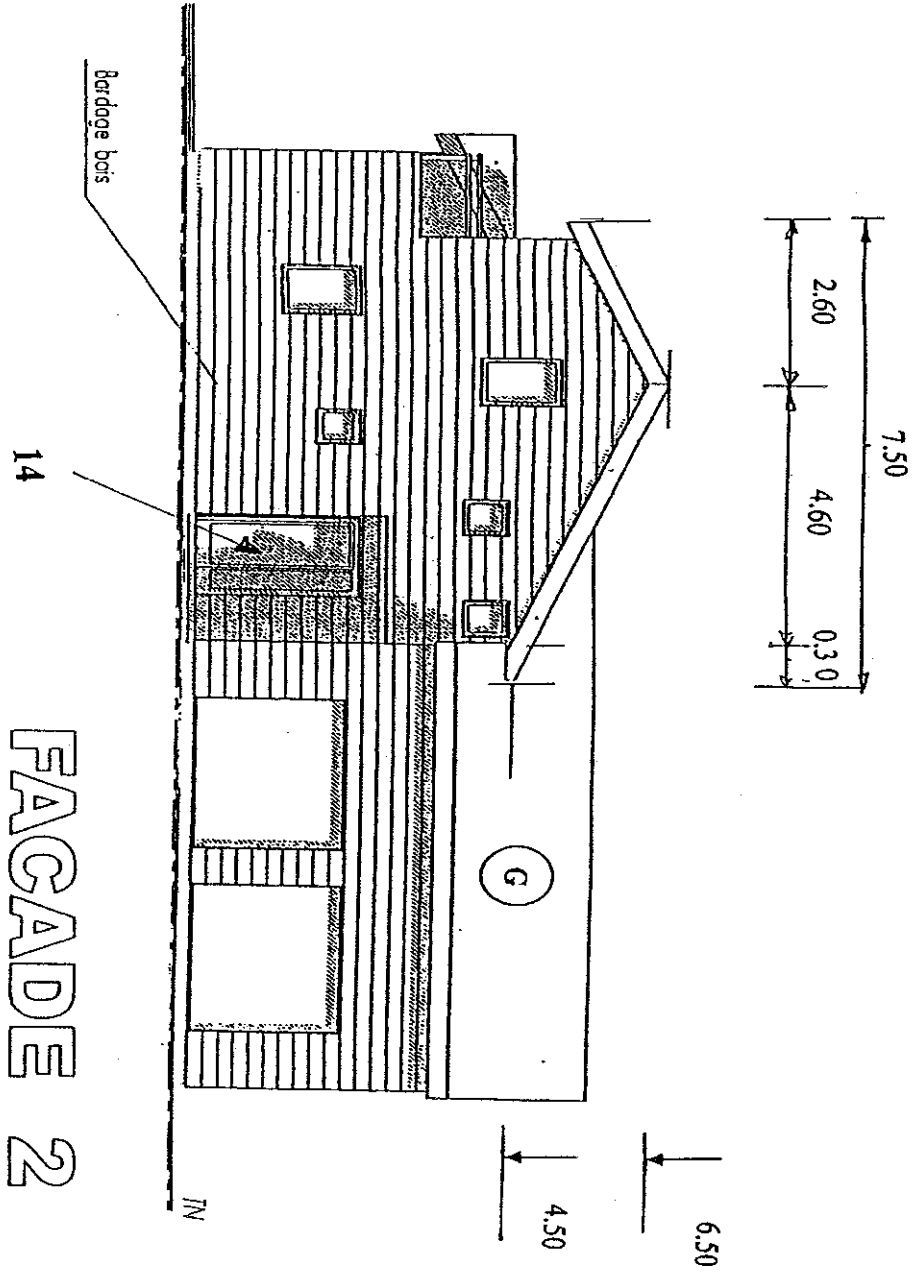
Groupement Est	Session 2005	Dossier technique	TIRAGE
CAP COUVREUR	Code examen : 500-23218 S		
EP1 - Analyse d'une situation professionnelle	Durée épreuve : 3 h	Coefficient épreuve : 4	Page 1/15



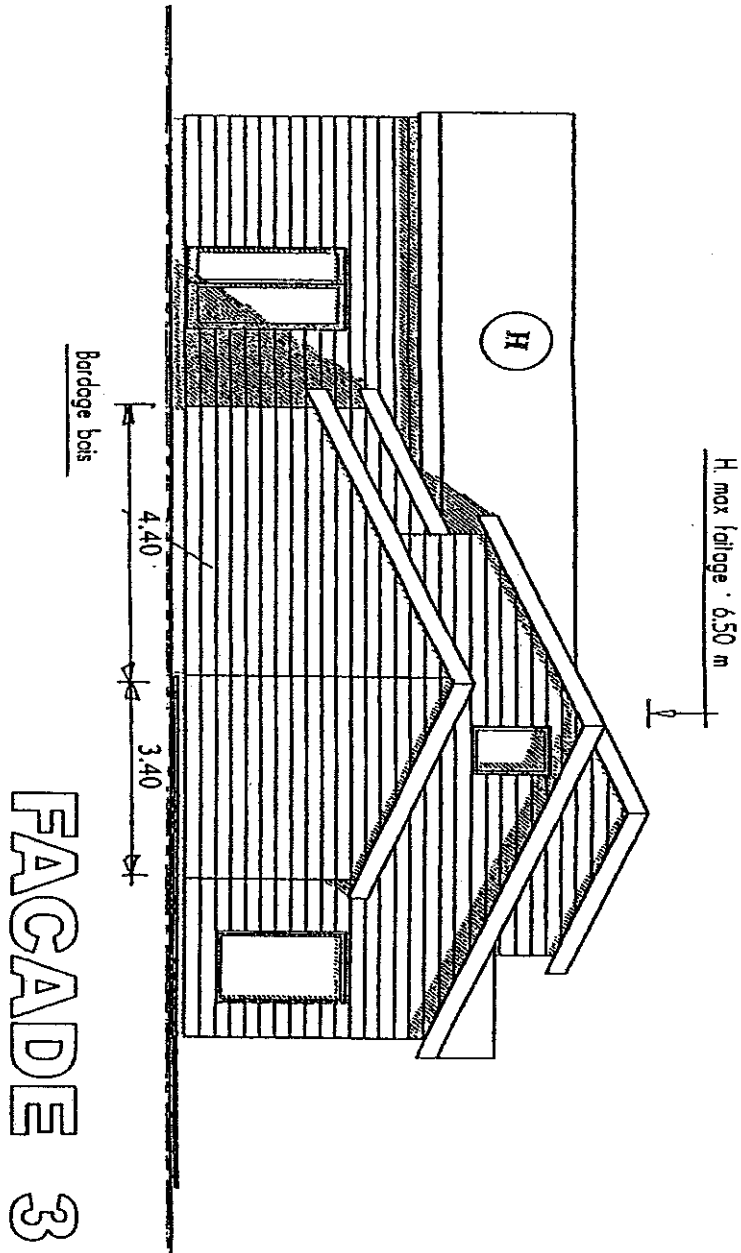


FACCADE 1

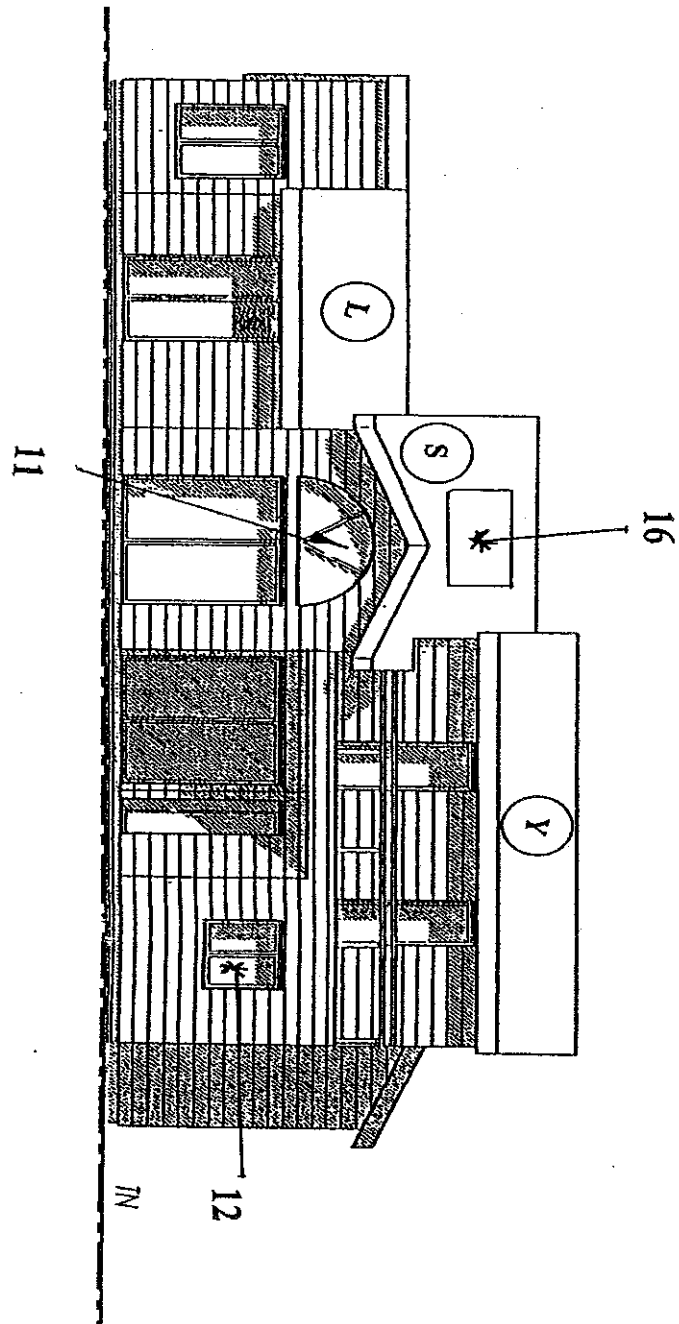




FACCADE 2



FAÇADE 4



A - A

