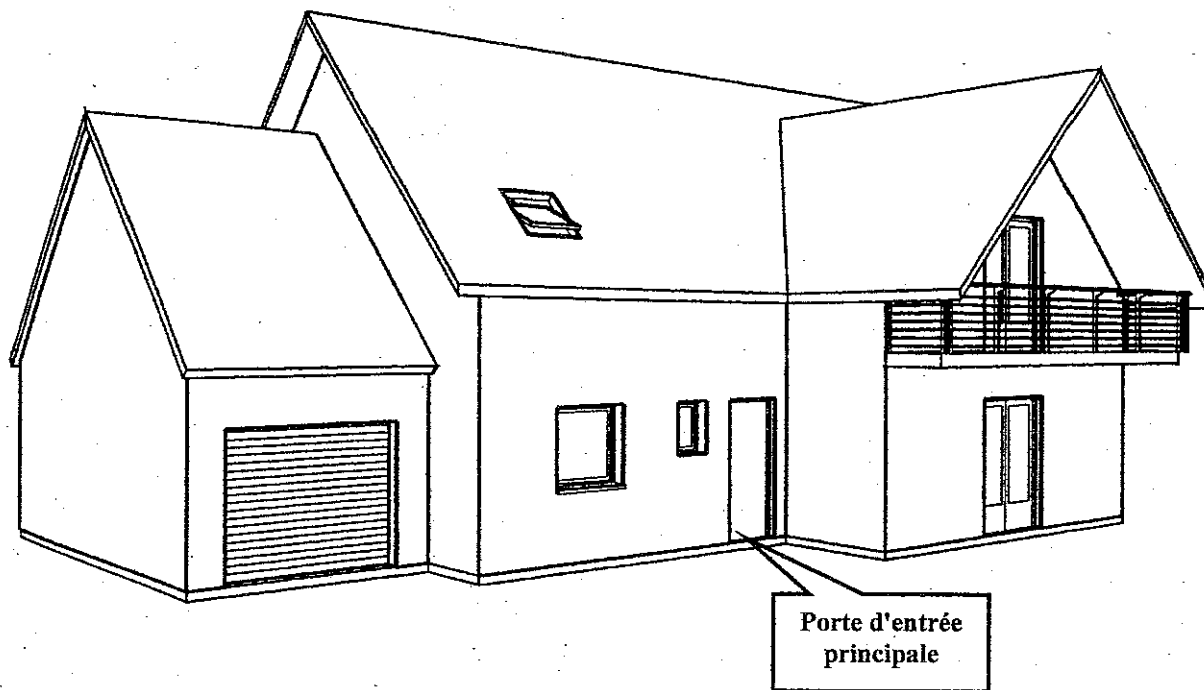


DOSSIER TECHNIQUE



C.A.P. CARRELEUR MOSAISTE

Epreuve Ecrite

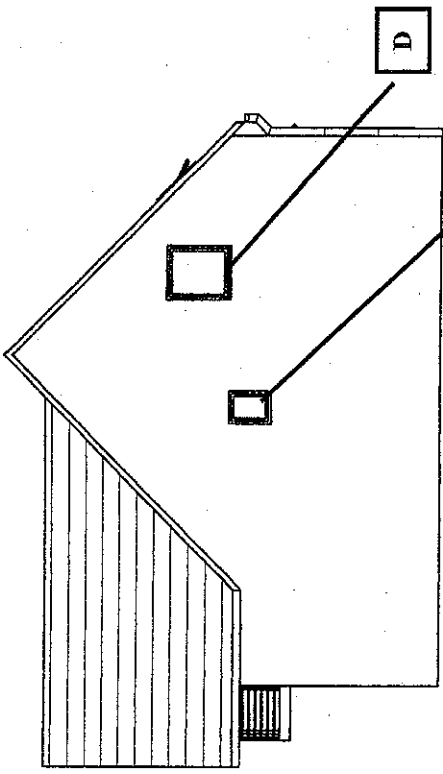
EP1 : Analyse d'une situation professionnelle

Durée: 3 h 00 - Coefficient : 4

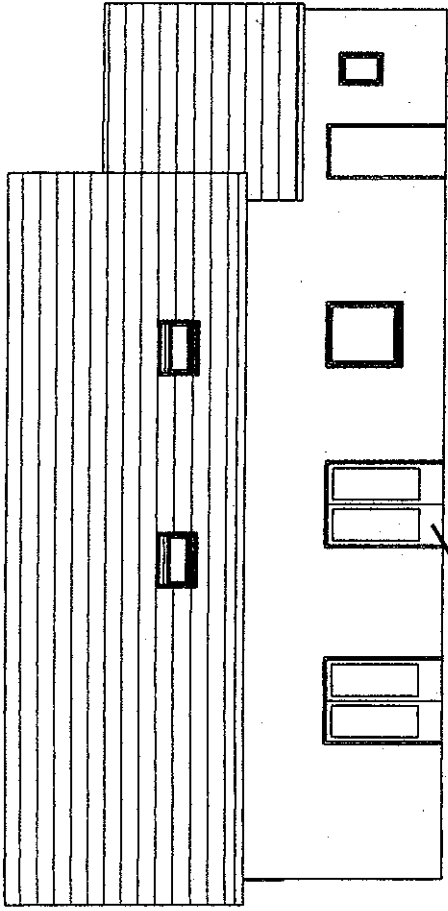
Sujet paginé de 1/7 à 7/7

Les candidats doivent rendre l'intégralité des documents
à l'issue de la composition

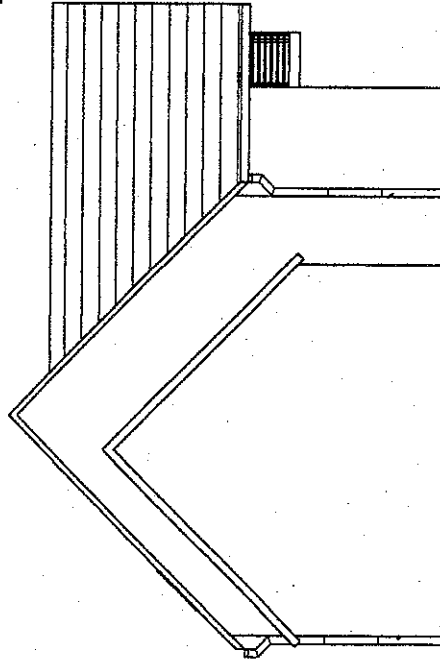
EXAMENS : C.A.P. CARRELEUR MOSAISTE					DOSSIER TECHNIQUE	
Epreuve : Analyse d'une situation professionnelle						
Session : 2005	Repère: EP1	Echelle :	Durée : 3 h 00	Coef : 4	Page : 1/7	
Groupement EST			Epreuve Ecrite			



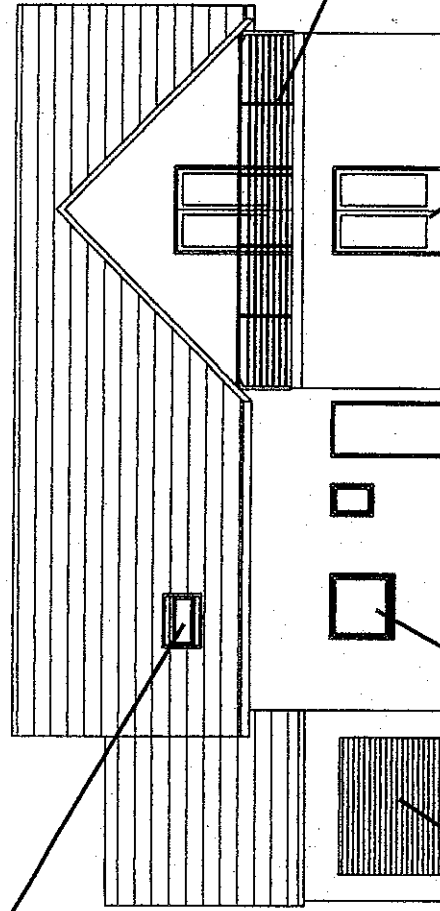
FACADE 1



FACADE 2



FACADE 3



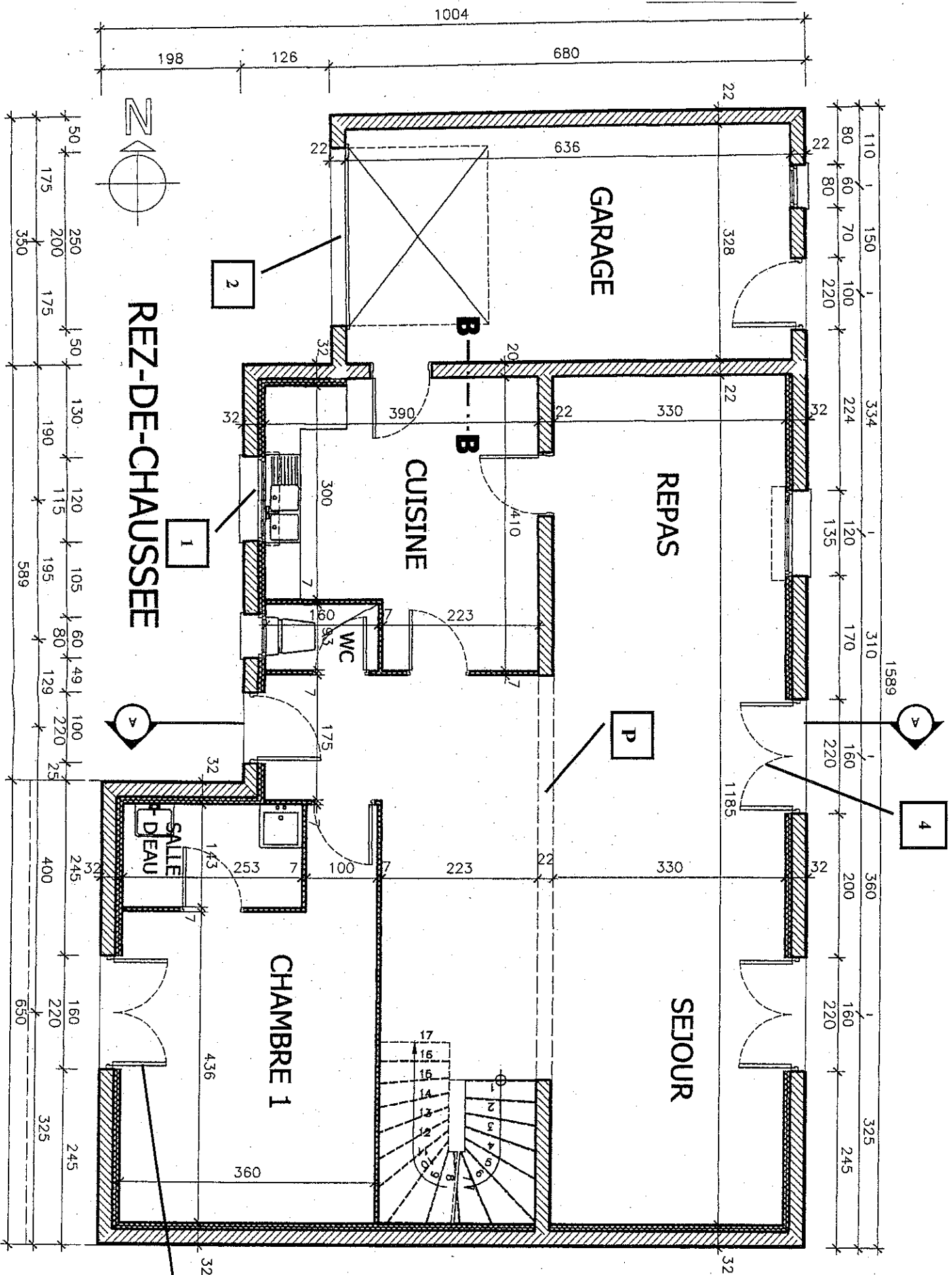
FACADE 4



FACADE 4



EXAMENS : C.A.P. CARRELEUR MOSAISTE	DOSSIER TECHNIQUE
Epreuve : Analyse d'une situation professionnelle	
Session : 2005 Repère: EP1	Echelle : 1/100 Durée : 3 h 00 Coef : 4 Page : 2/7
Groupement EST. Epreuve Ecrite	



EXAMENS : C.A.P. CARRELEUR MOSAISTE

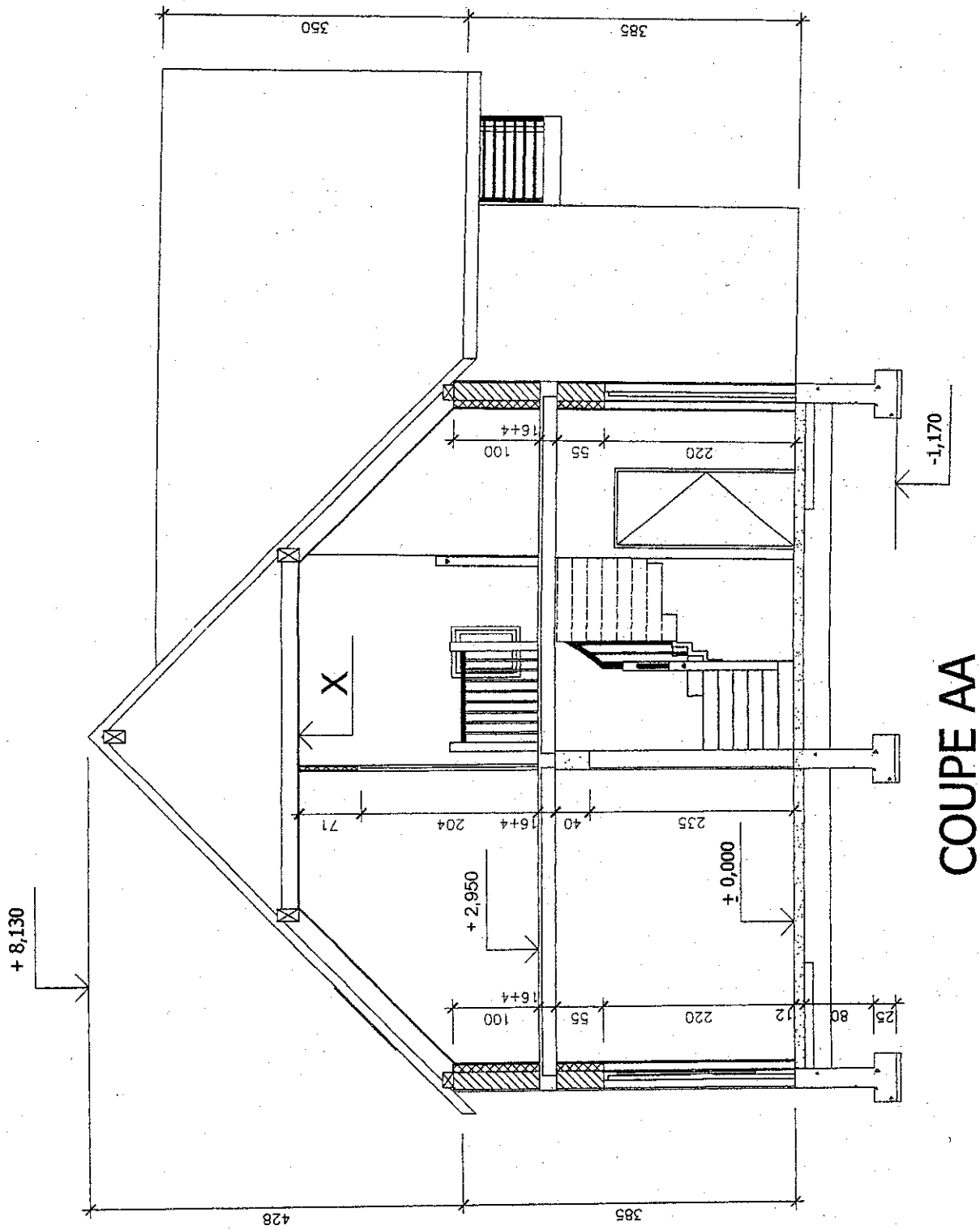
DOSSIER
TECHNIQUE

Epreuve : Analyse d'une situation professionnelle

Session : 2005 | Repère: EP1 | Echelle : 1/50 | Durée : 3 h 00 | Coef : 4 | Page : 3/7

Groupement EST

Epreuve Ecrite

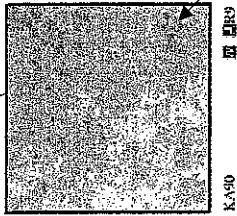


COUPE AA

EXAMENS : C.A.P. CARRELEUR MOSAISTE	DOSSIER TECHNIQUE
Epreuve : Analyse d'une situation professionnelle	
Session : 2005 Repère: EP1	Echelle : 1/50
Durée : 3 h 00	Coef : 4
Page : 6/7	
Epreuve Ecrite	
Groupement EST	

Descriptif ESCALIER

- Escalier balancé comprenant 17 marches.
 - (Dimension entre les sols finis : du rez-de-chaussée et de l'étage = 2,95 m, voir Coupe AA)
- ### CARRELAGE POUR L'ESCALIER :
- Carreaux grés émaillés 30/30 (épaisseur 8 mm) posés à la colle, sur les contremarches et le dessus des marches.



format : 30/30

Descriptif CUISINE

CARRELAGE SOL DE LA CUISINE

- Descriptif sommaire:
- Isolation thermique, épaisseur 40 mm, en deux couches.
 - Désolidarisation périphérique par bande polystyrène, épaisseur 5 mm.
 - Désolidarisation par polyane 150 microns.
 - Armatures par treillis soudés antiffissurations.
 - Confection d'une chape dosée à 350 kg/m³. (épaisseur: 6 cm)
 - Fourniture et pose de carreaux en grés émaillés 20/20 (épaisseur 10 mm), posés à la colle.
 - Fourniture et pose de plinthes droites 10/20 (épaisseur 10 mm), posées à la colle.

Format : 20/20

COUNTRY

Art. 3307
FE30

Farbe beige

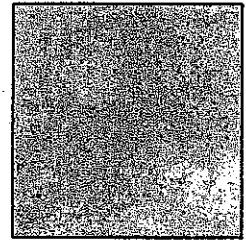
Motif ou teinte 20,66 ● (19,3)

Couleur 20 ● (0,968 m²)

m² ● = (kg) 58,08 (1.121) 1.200

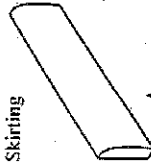
Paket Paquet - Parcel U3 P3 E3 C2

PaLETTE = m² = (kg) = ● UPEC



FE30

Plinthe Skirting



Format : 10/20

DESRIPTIF CARRELAGE SALLE DE BAINS (à l'étage)

REVETEMENT MURAL

Frise: Format : 10/30

AMADEA Art. 1360

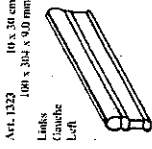


SG19

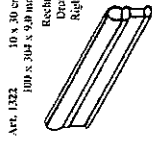


D262

10 x 30 cm
E10 x 297 x 9,0 mm



SG19



SG19

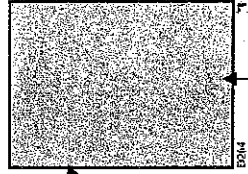
Art. 1323
10 x 30 cm
100 x 304 x 9,0 mm
Links
Gauche
Left

Art. 1322
10 x 30 cm
100 x 304 x 9,0 mm
Rechts
Droit
Right

D266

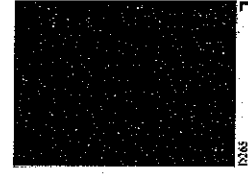
D266 bleu

Art. 1397



D264

Format : 30/40 (rose)



D266

30 x 40 cm

Format : 30/40 (bleu)

REVETEMENT DE SOL

ARCACHON

Art. 3230
AR31

Farbe rosa

Motif ou teinte rose

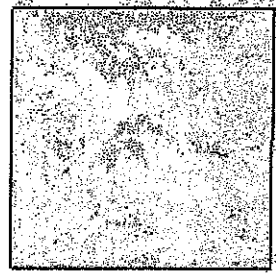
Couleur rose

m² ● = (kg) 11 ● (17,8)

Paket Paquet - Parcel 31 ● (1,00 m²)

PaLETTE = m² = (kg) = ● 60,40 (1,068) 660

UPEC U3 P3 E3 C2



AR31

format : 30/30

EXAMENS : C.A.P. CARRELEUR MOSAISTE

Epreuve : Analyse d'une situation professionnelle

Session : 2005 Repère : EP1 Echelle : //

GROUPEMENT FST

DOSSIER TECHNIQUE

Page : 67

Encreive Ecrite

