

Groupement Académique "EST" session 2005

C.A.P. Peintre - Applicateur de revêtements

Epreuve Ecrite : EPI

Analyse d'une situation Professionnelle

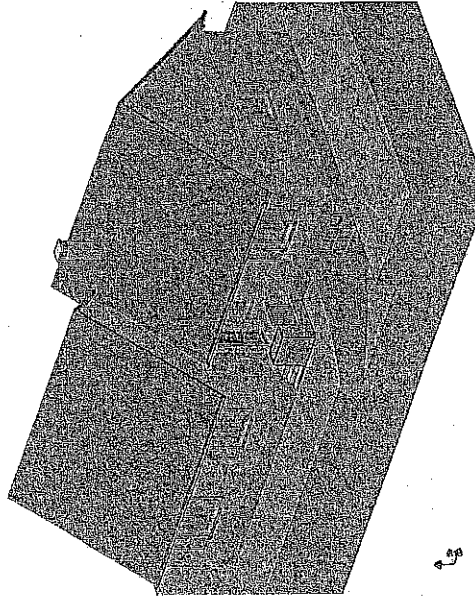
DOSSIER TECHNIQUE

	DESCRIPTIF ET PLANS
1/7	Page de garde
2/7	Descriptif
3/7	Façades
4/7	Coupes
5/7	Plan du Rez de chaussée
6/7	Plan du Sous-sol
7/7	Fiche Technique colle à papier peint
	Ce dossier doit être rendu agrafé et dans son intégralité

CONSTRUCTION D'UN PAVILLON

PROPRIÉTÉ DE M. ET M^{ME} LECOCQ

Commune de POLIGNY 39800



Plan du sous sol : échelle 1/50

Plan du rez de chaussée : échelle 1/50

Coupes : échelle 1/50

Façades : échelle 1/100

EXAMEN : C.A.P. Peintre - applicateur de revêtements - 2005	DUREE : 3h 00
Epreuve : - EPI : Analyse d'une situation professionnelle -	COEFFICIENT : 4
ECHELLE : Nb. Tirages : DOSSIER TECHNIQUE	1 sur 7

Canalisations - Réseaux

- Evacuation des EU, EV et EP en tuyaux PVC aux réseaux, y compris accessoires et branchements sur le réseau communal.
- Tuyau en polyéthylène pour eau potable posé sur sable avec grillage avertisseur, y compris accessoires et toutes sujétions de raccordement.

Menuiseries Intérieures et extérieures

- Fenêtres et portes-fenêtres en PVC isolantes à vantaux à la française.
- Porte d'entrée vitrée en PVC isolante, type "Mansart".
- Porte de garage isolante, sectionnelle, motorisée.
- Portes de communication planes et vitrées, ferrées sur huisseries en sapin.
- Plinthes en sapin de 7 cm de hauteur à bord droit au pourtour des pièces.
- Parquet flottant en bois contrecollés de 1 cm d'épaisseur dans les chambres, salon et séjour.
- Volets battants pleins en PVC, quincailleurie en acier inoxydable.

Cloisons, plafonds, isolation

- Cloison de doublage composée d'une plaque de plâtre de 10mm et 100mm de polystyrène expansé collé sur l'intérieur des murs de façade, y compris toutes sujétions de calcoitage et traitement des joints.
- Cloisons de séparation composées de plaques de plâtre de 13mm vissées sur ossature métallique, y compris toutes sujétions de calcoitage et traitement des joints.
- Plafond en plaques de plâtre de 13mm vissées sur ossature métallique, y compris toutes sujétions de calcoitage et traitement des joints.
- Isolation en comble par laine de verre de 200mm d'épaisseur avec pare-vapeur.

Peinture - Revêtement de sol et murs

- Couche d'impression sur toutes les surfaces en plaques de plâtre et bois nus.
- Peinture vinylique mate 2 couches sur tous les plafonds.
- Peinture Glycero satiné 2 couches sur toutes les menuiseries intérieures, radiateurs et tuyauterie.
- Peinture sur garde corps de Perron comprenant une couche de peinture antifouille et 2 couches de peinture glycéro.
- Papier peint Vinylo à raccorder dans toutes les pièces.
- Pose de faïence murale dans la cuisine, carreaux de 8 x 8 (5m²), salle de bains, carreaux de 15 x 15 (8m²) et WC, carreau de 15 x 15.
- Sol de l'entrée, salle de bains et WC en carreaux de grès 30 x 30.

Chauffage

- Chaudière en fonte pour chauffage au gaz, automatique avec brûleur atmosphérique, y compris toutes sujétions d'installation.
- Radiateurs à pils en acier, y compris purgeurs, réductions, fixations et tous accessoires de pose et raccordement.

Électricité

- Installation conforme à la norme "Promotélec" en appareillage standard.
- ### Plomberie - Sanitaire
- Canalisation d'eau en cuivre recuit sous gaine, par vide sanitaire et sous-sol.
 - Evacuation des eaux usées et vannes par canalisations PVC, y compris toutes sujétions de fixation et de raccordement au réseau.
 - Equipement sanitaire standard en grès émaillé blanc, comprenant la robinetterie, raccords et fixation.

Terrassement

- Décapage de la terre végétale sur la surface de la construction et mise en dépôt à proximité.
- Terrassement en pleine masse au niveau - 2,85m pour le sous-sol et - 1,05m pour le vide sanitaire, mise en dépôt d'une partie des déblais à proximité de la construction pour réutilisation, mise en décharge pour le surplus.
- Fouilles en rigoles de 0,60m de largeur x 0,40m de hauteur pour les semelles de fondation.
- Toutes tranchées pour canalisations et regards, y compris le remblaiement.

Sous-sol et vide sanitaire

- Béton de propreté dosé à 250kg de CEM III/A de 0,05m d'épaisseur, nivelé en fond de fouilles.
- Semelles filantes en BA, à raison de 30kg d'acier par m², le béton étant dosé à 350kg de CEM III/A / m³.
- Murs périphériques du sous-sol et du vide sanitaire en BBM creux de 0,25m d'épaisseur hourdés au mortier de ciment.
- Murs de refends en BBM creux de 0,20m d'épaisseur hourdés au mortier de ciment.
- Linteaux en BA, à raison de 65kg d'acier au m³, dosé à 350kg de CEM III/A / m³.
- Poutres en BA, à raison de 95kg d'acier au m³, dosé à 350kg de CEM III/A / m³.
- Escaliers en BA, à raison de 65kg d'acier au m³, dosé à 350kg de CEM III/A / m³.
- Dallage composé d'un remblai en tout venant compacté de 0,20m d'épaisseur, d'un film polyane et d'une dalle en BA dosé à 350kg de CEM III/A / m³, armé d'un TS de 0,10m d'épaisseur surfacée lisse, y compris toutes sujétions de réservations et pose de tuyaux d'évacuation.

Plancher

- Plancher semi préfabriqué composé de poutrelle en béton précontraint, entrevous creux en polystyrène avec languette, chapeaux et dalle de compression en béton armé d'un treillis soudé, dosé à 350kg de CEM III/A / m³.

Élévation

- Murs périphériques en blocs de béton creux hourdés au mortier de ciment de 0,20m d'épaisseur.
- Linteaux, chaînage et poteau en BA, à raison de 65kg d'acier au m³, dosé à 350kg de CEM III/A / m³.
- Seuil de porte en béton moulé coulé en place.
- Appui de baie débordant coulé en place avec reingot, forme de pente, nez et oreilles.
- Enduit de façade monocouche gratté, projeté mécaniquement, y compris pose des baguettes d'angles et enduit des tableaux et sous linteaux.
- Conduit de fumée et ventilation en boisseaux alvéolaires hourdés au mortier de chaux.

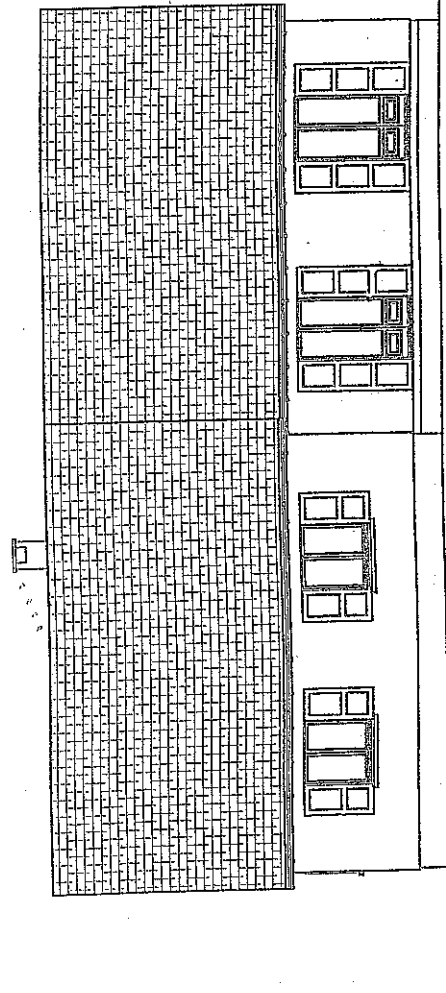
Charpente - Couverture

- Fermes industrialisées en sapin traité.
- Couverture en tuiles plates posées sur liteaux et film étanche, y compris les accessoires pour noue, faîtage et rives.

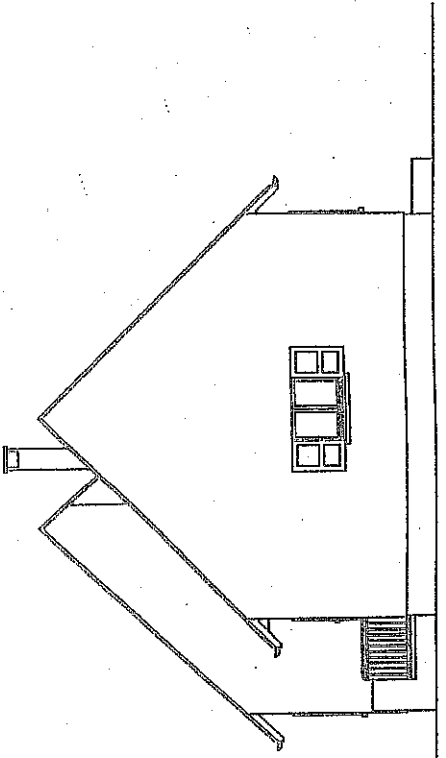
Zinguerie - Métaillerie - Serrurerie

- Gouttières pendantes, descentes d'eau, garniture de souche et bandeau de rive en inox plombé.
- Dauphins en fonte.
- Barrière garde corps sur Perron en profilé acier comprenant : main courante, lisse haute, lisse basse et barre d'auvent, y compris toutes sujétions de mise en place et scellement.

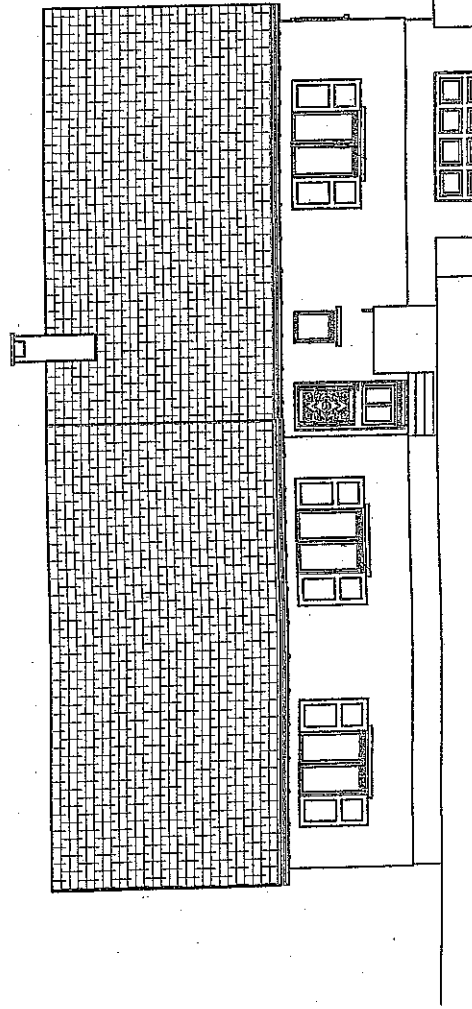
EXAMEN : C.A.P. Peintre - applicateur de revêtements - 2005		DURÉE : 3h 00
Épreuve : - EPI : Analyse d'une situation professionnelle -		COEFFICIENT : 4
ÉCHELLE :	Nb. Titres :	DOSSIER TECHNIQUE
		2 sur 7



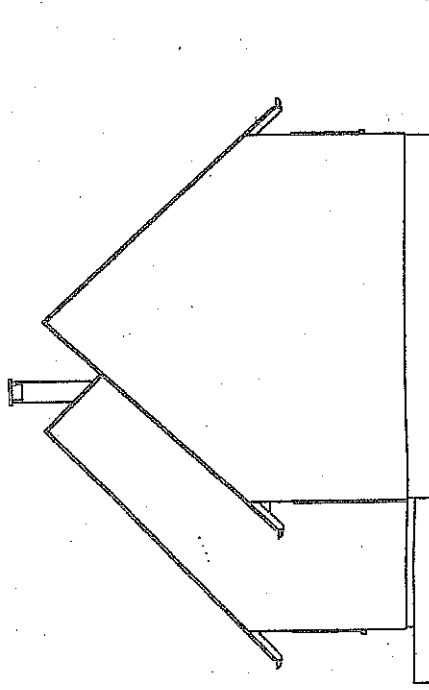
FACADE SUD-OUEST



FACADE NORD-OUEST



FACADE NORD-EST

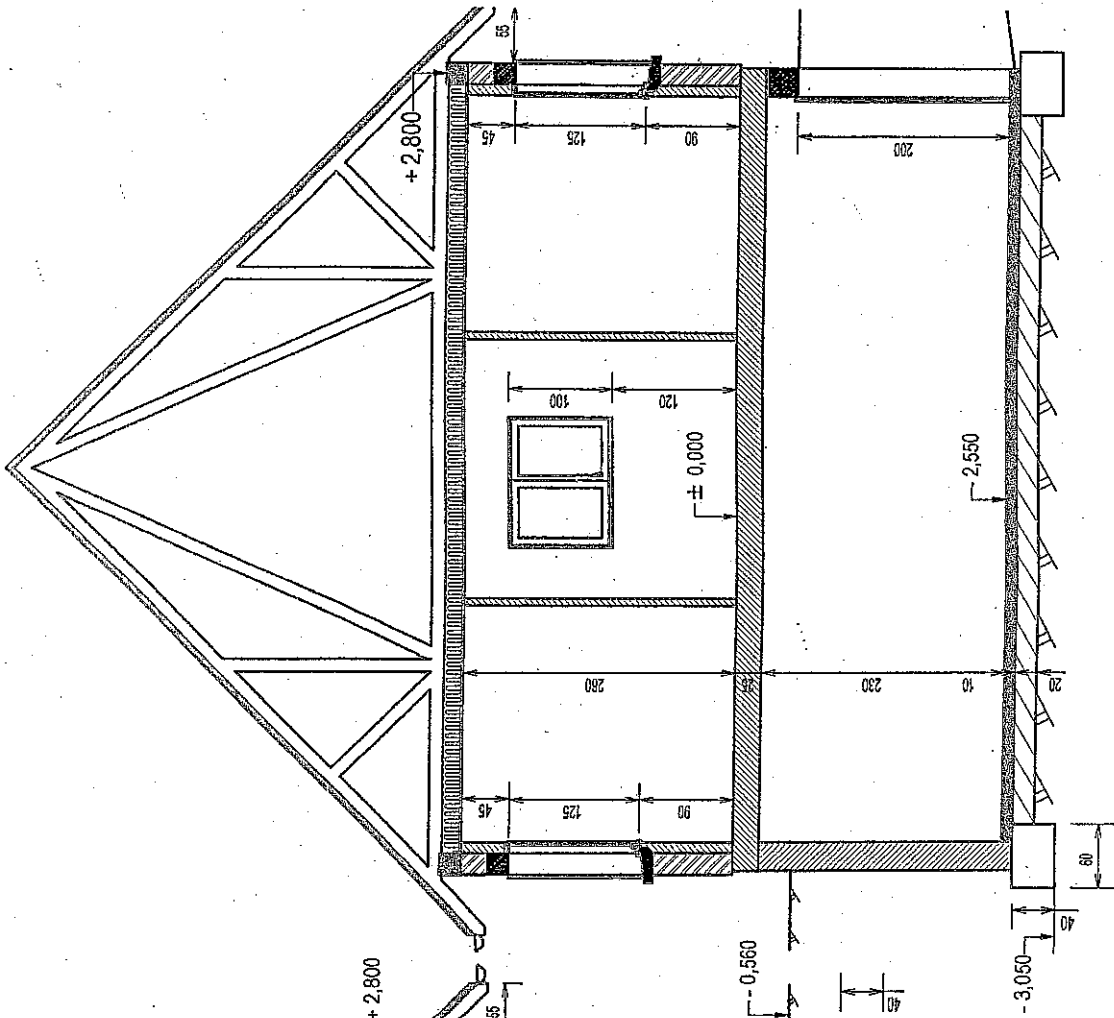


FACADE SUD-EST

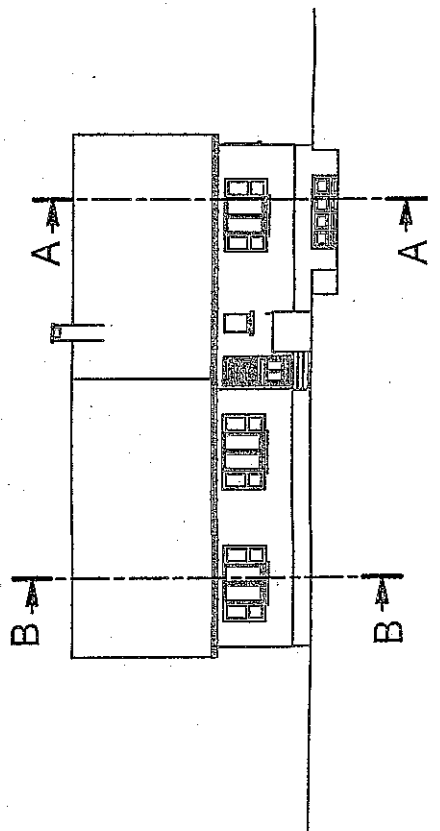
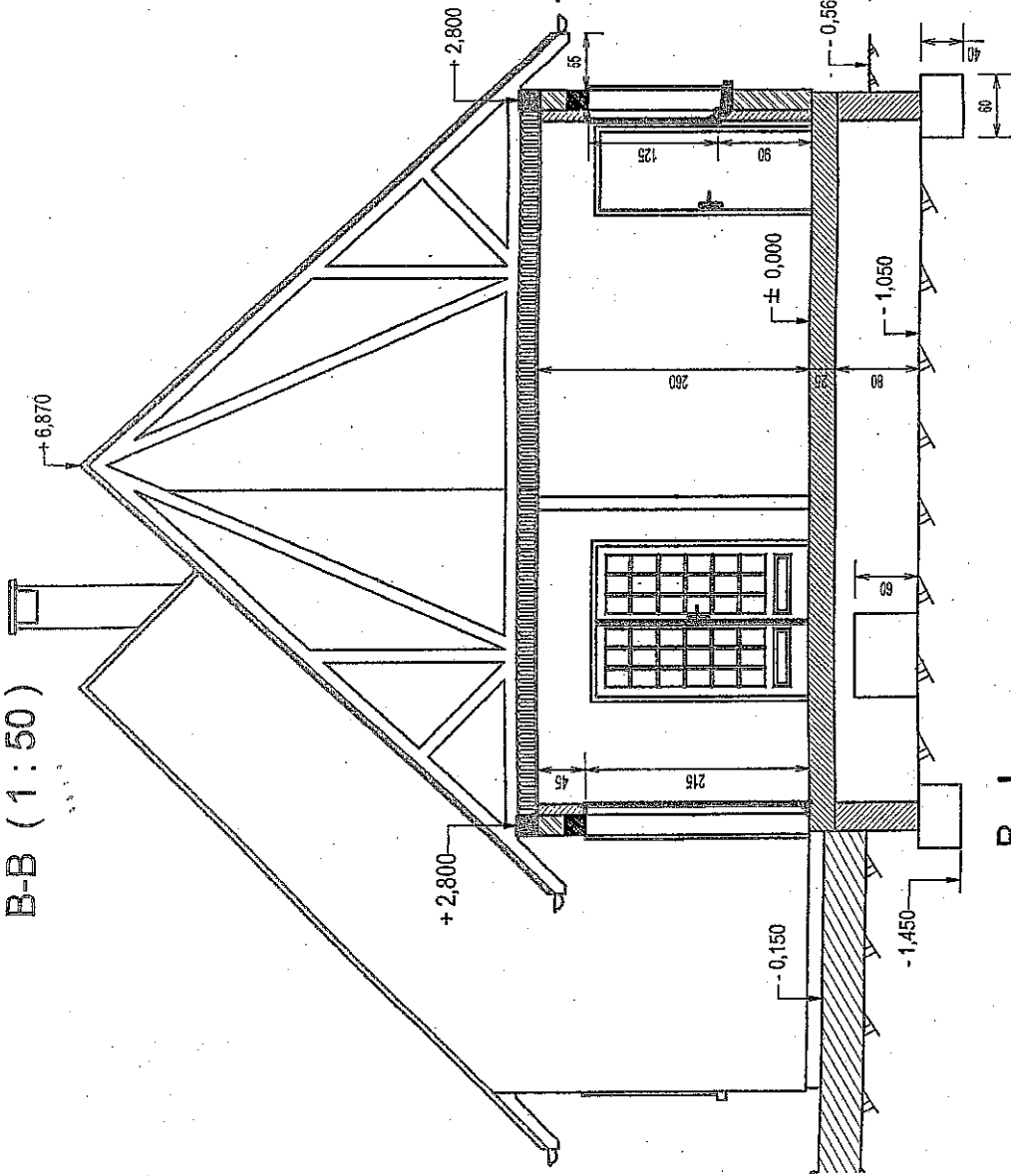
ECHELLE (1 : 100)

EXAMEN : C.A.P. Peintre - applicateur de revêtements - 2005	DUREE : 3h 00
Epreuve : - EPI : Analyse d'une situation professionnelle -	COEFFICIENT : 4
ECHELLE : Nb. Tirages : DOSSIER TECHNIQUE	3 sur 7

A-A (1:50)

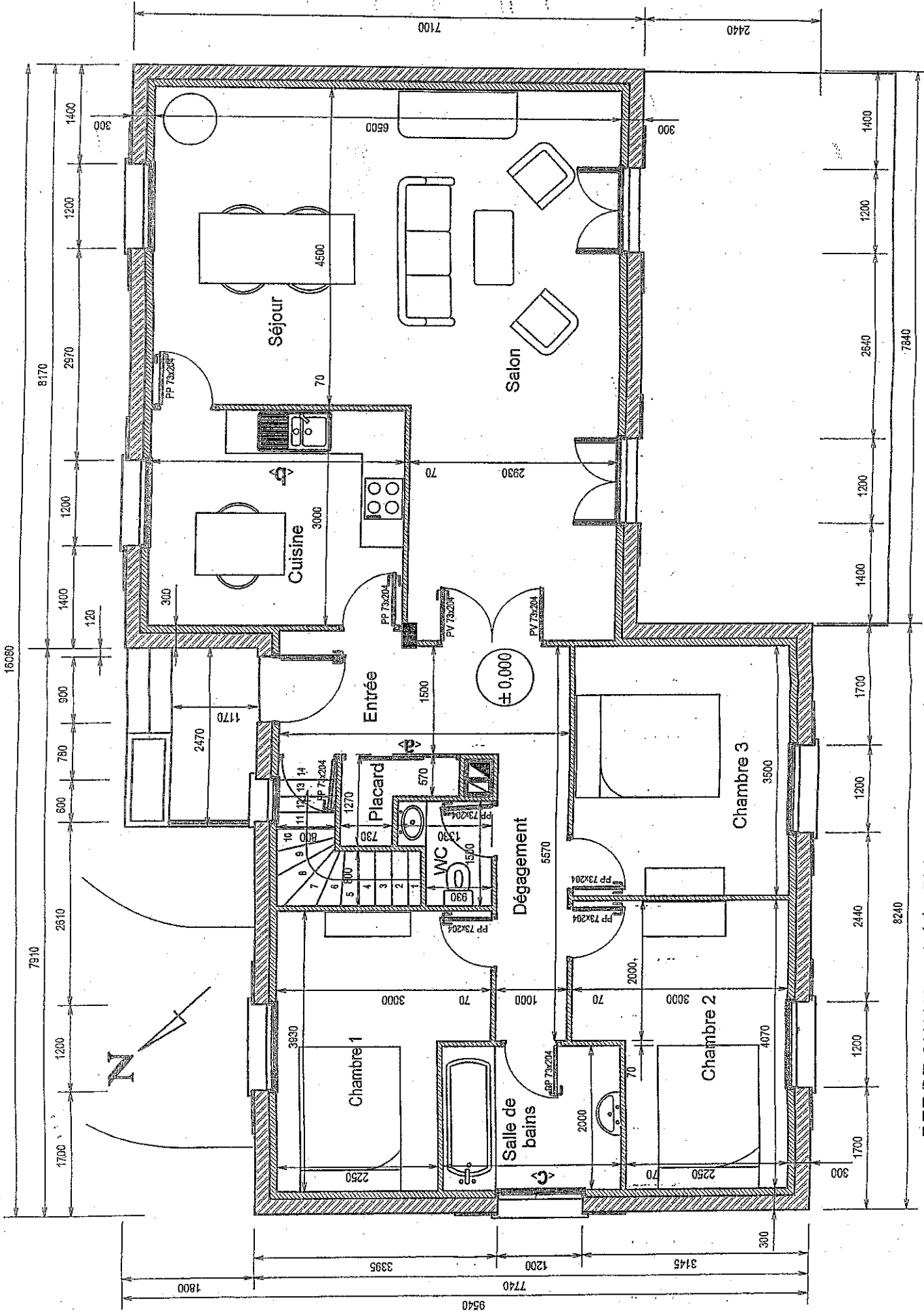


B-B (1:50)



Cotation en centimètres

EXAMEN : C.A.P. Peintre - applicateur de revêtements - 2005	DUREE : 3h 00
Epreuve : - EP1 : Analyse d'une situation professionnelle -	COEFFICIENT : 4
ECHELLE :	Nb. Tirages : DOSSIER TECHNIQUE
	4 sur 7



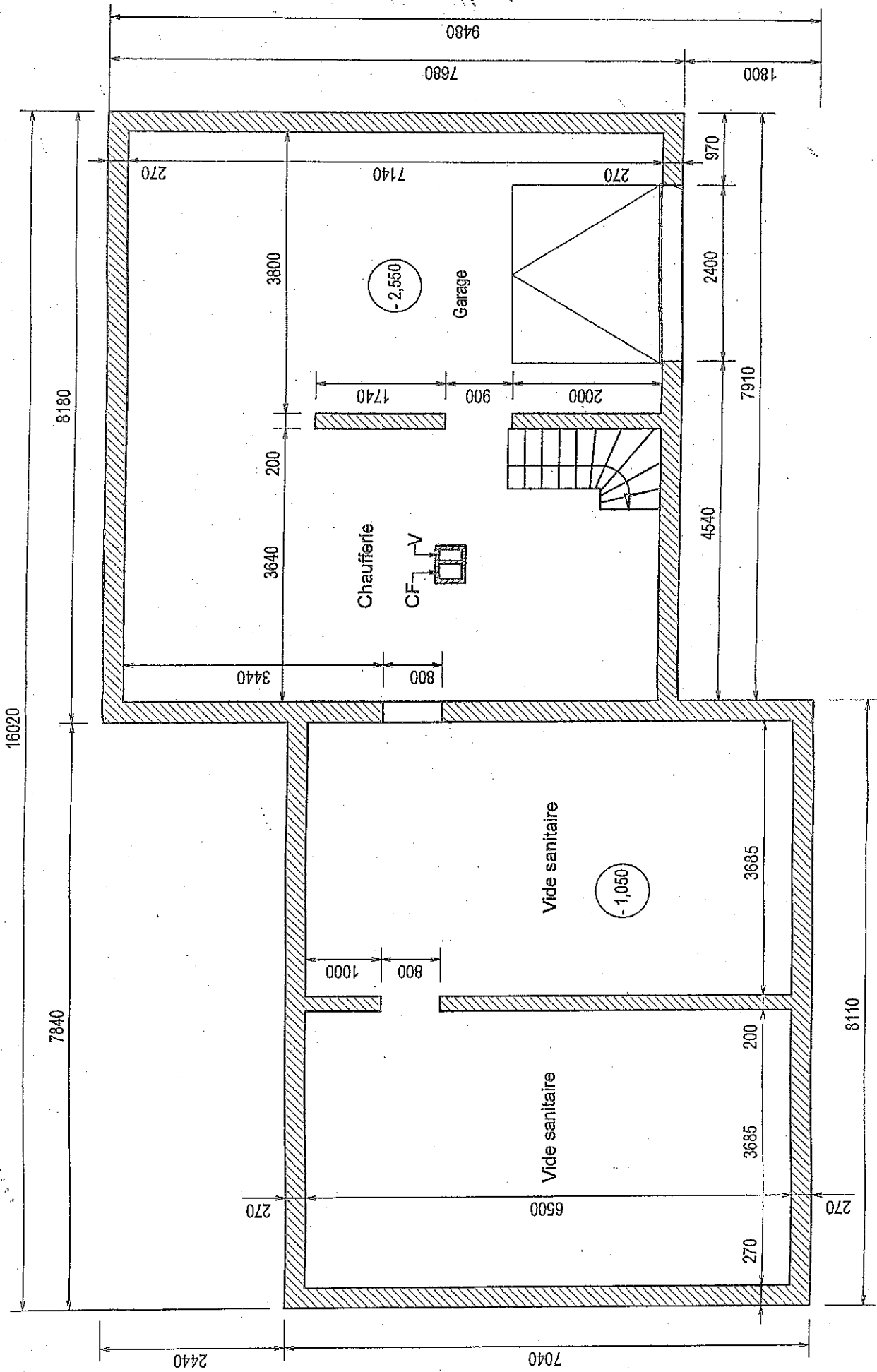
REZ DE CHAUSSEE (1 : 50)

Cotation en millimètres

EXAMEN : C.A.P Peintre - applicateur de revêtements - 2005	DUREE : 3h 00
Epreuve : - EPI : Analyse d'une situation professionnelle -	COEFFICIENT : 4
ECHELLE : Nb. Traits : DOSSIER TECHNIQUE	5 sur 7

SOUS SOL (1 : 50)

Cotation en millimètres



EXAMEN : C.A.P. Peintre - applicateur de revêtements - 2005		DUREE : 3h 00
Epreuve : - EPI : Analyse d'une situation professionnelle -		COEFFICIENT : 4
ECHELLE :	Nb. Tirages :	DOSSIER TECHNIQUE
		6 sur 7



Colle Quelyd Machine : La sécurité d'un étalement parfait en encolleuse professionnelle. Colle recommandée sur les fonds alcalins (béton, ciment). Jusqu'à 9 rouleaux.

Colle Quelyd Technis : La solution multi-performante pour toutes les poses délicates. Destination : toutes pièces, y compris salles de bains, cuisines.

Colle Quelyd Express : La synthèse parfaite entre une préparation rapide et un rendement élevé. Prête en 2 minutes. Jusqu'à 9 rouleaux.

Colle Quelyd M2 : Le grand classique pour une glisse exceptionnelle. Pouvoir piégeant élevé : collage des papiers peints « nerveux ». Garantit une pose sans dédoublement ni déchirure des papiers gaufrés et délicats.

Colle Quelyd SM3 : La polyvalence pour tous les chantiers papiers peints et vinyles. Recommandée pour la pose de papiers peints délicats (encres à l'eau). Idéale pour la pose en cuisine ou salle de bains. 6 à 7 rouleaux.

Colle Quelyd Intissé : Application facile, directement sur le mur. Parfaitement adaptée aux papiers lourds et nerveux. Pas de résidu à la dépose.

Colle Quelyd spéciale : Excellente glisse. Evite les auréoles. 4 à 5 rouleaux.

Colle Quelyd Mur : Le traitement assainissant qui facilite la pose sur fonds poreux. Renforce l'adhérence des colles.

EXAMEN : C.A.P Peintre - applicateur de revêtements – 2005			DUREE : 3h 00	
Epreuve : - EP1 : Analyse d'une situation professionnelle -			COEFFICIENT : 4	
ECHELLE :	Nb. Tirages :	DOSSIER TECHNIQUE	7 sur 7	