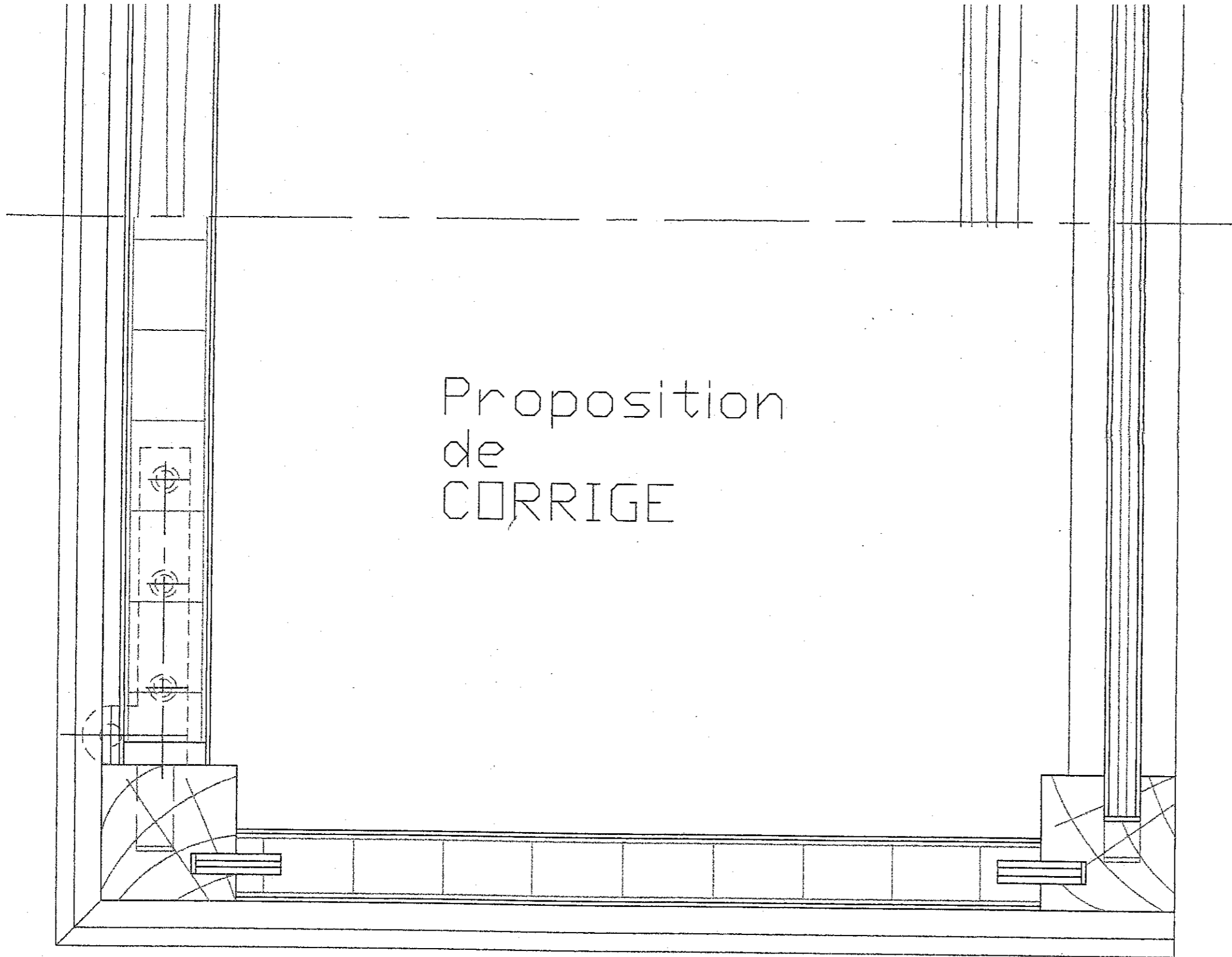


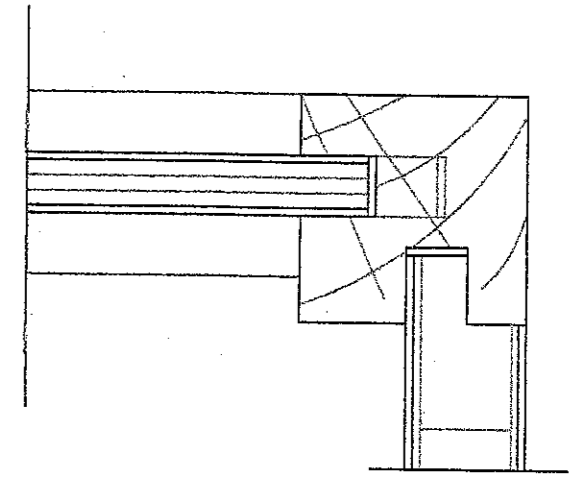
# CORRIGE

**Ces éléments de correction n'ont qu'une valeur indicative. Ils ne peuvent en aucun cas engager la responsabilité des autorités académiques, chaque jury est souverain.**



Proposition  
de  
CORRIGE

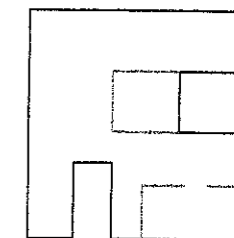
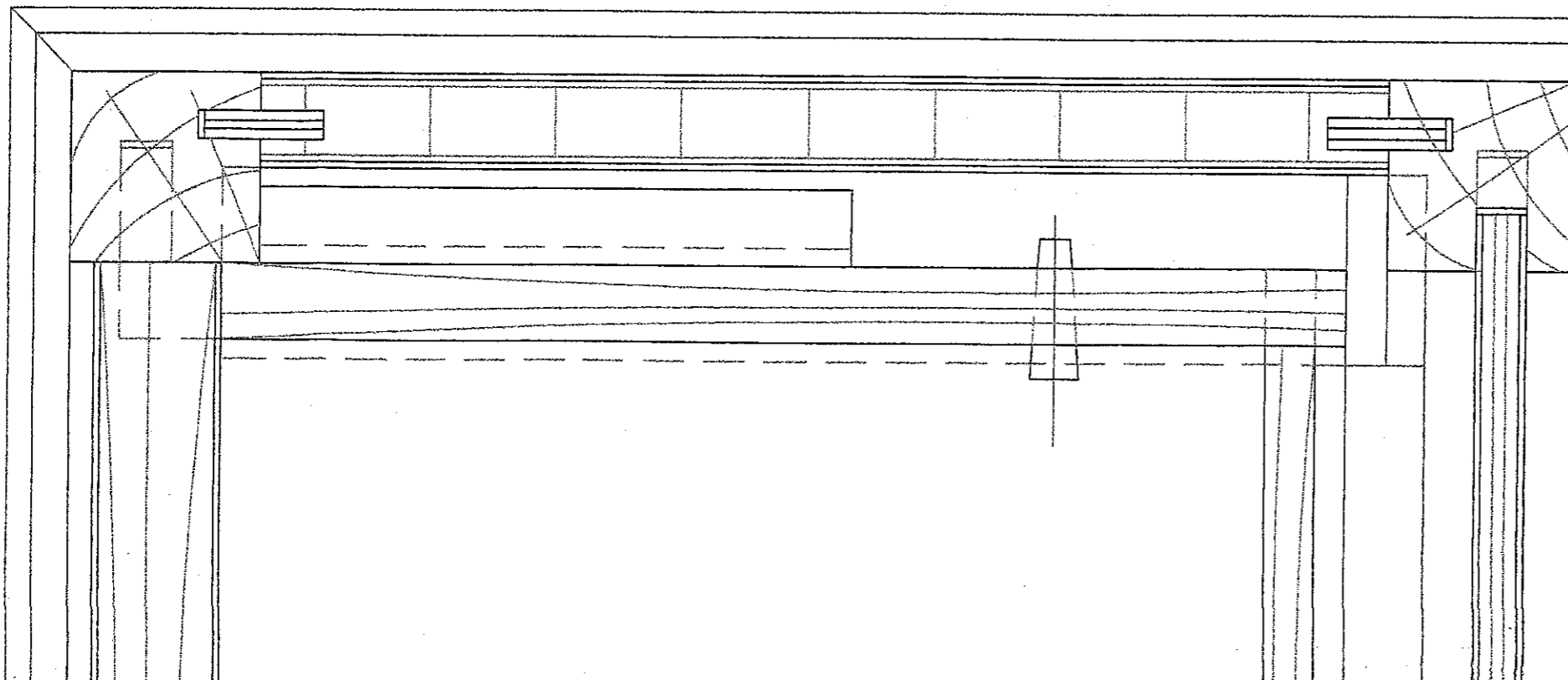
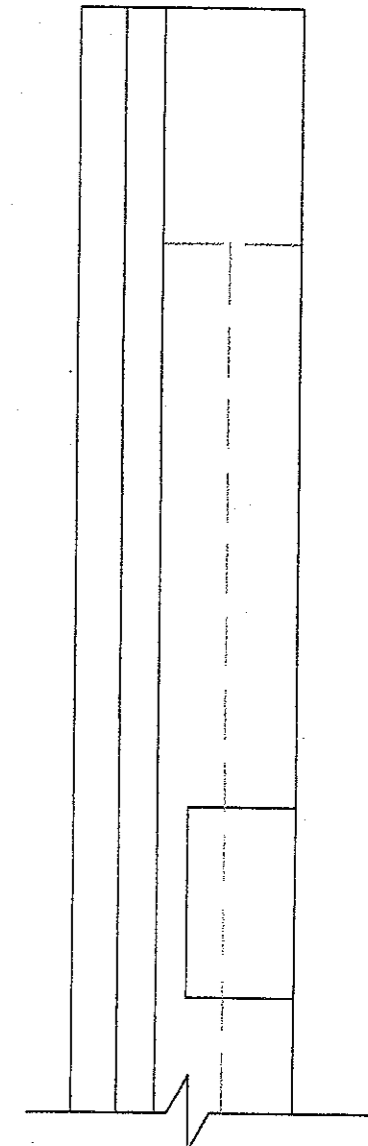
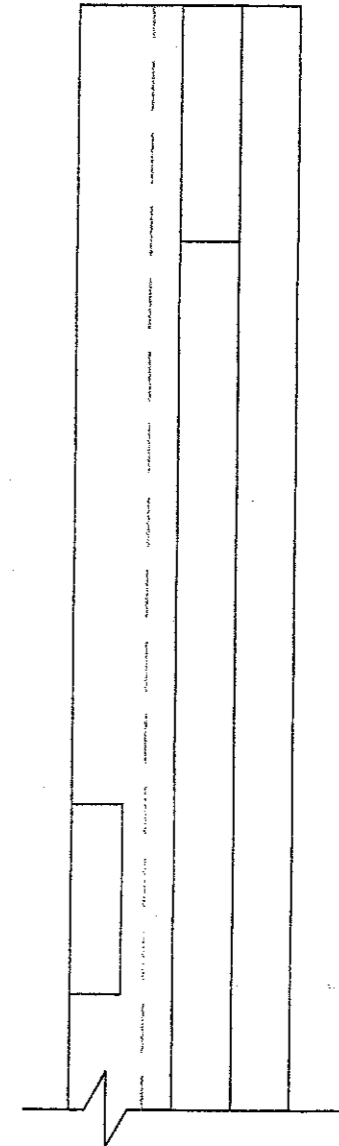
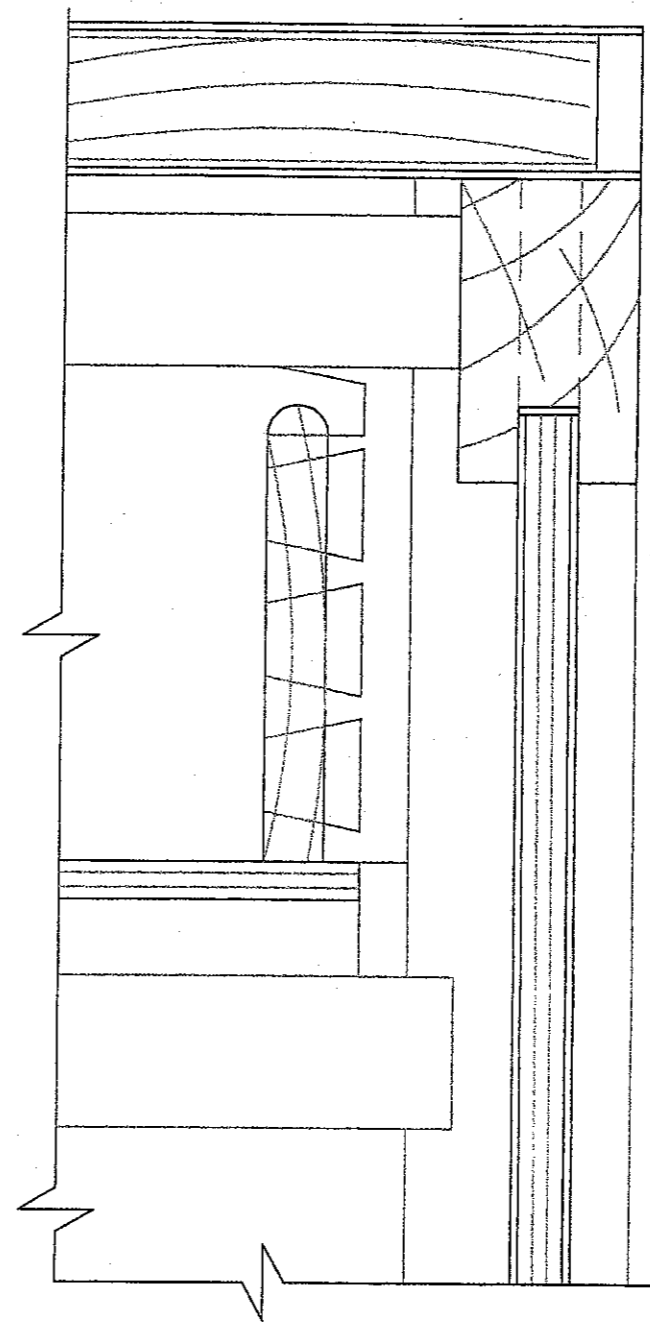
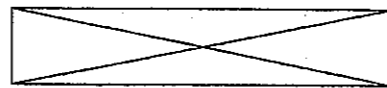
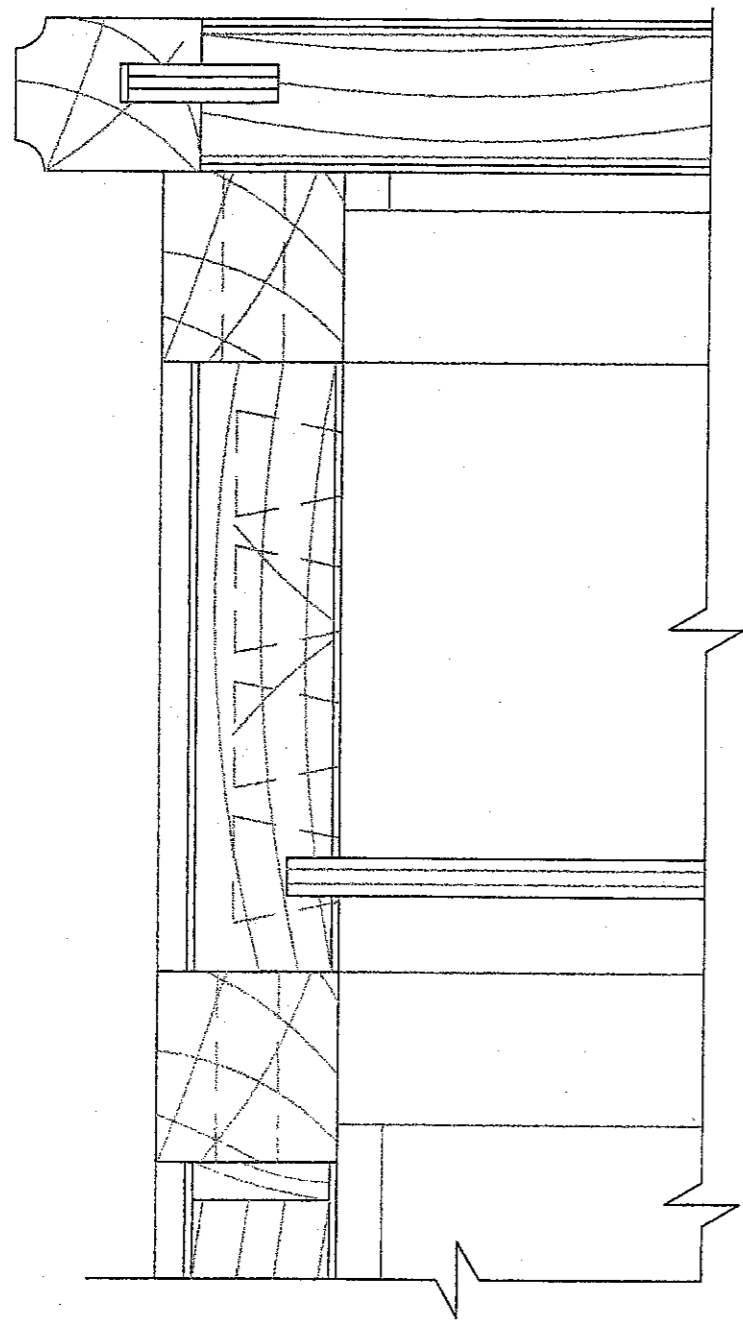
représenter un autre  
assemblage entre le panneau  
latéral droit et le pied  
arrière du chevet



BAREME DE CORRECTION

Bâti	/05
Tiroir	/15
Guidage tiroir	/08
Porte	/10
Assemblage différent	/08
Dessin définition	/10
Présentation	/04
TOTAL	/60

Groupement académique Est	Session 2005	CORRIGÉ
CAP EBENISTE		Secteur A: industriel
EP2: arts appliqués - étude de construction - technologie	Coef.: 6	page: 1/1
Epreuve: Etude de construction	Durée: 3H30	Notation/6pts



A partir du dessin d'ensemble  
représenter:  
- le dessin de définition du  
haut du pied arrière gauche