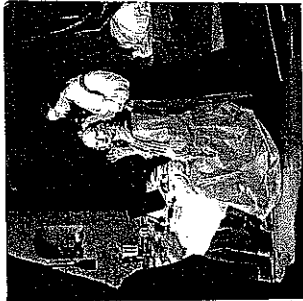
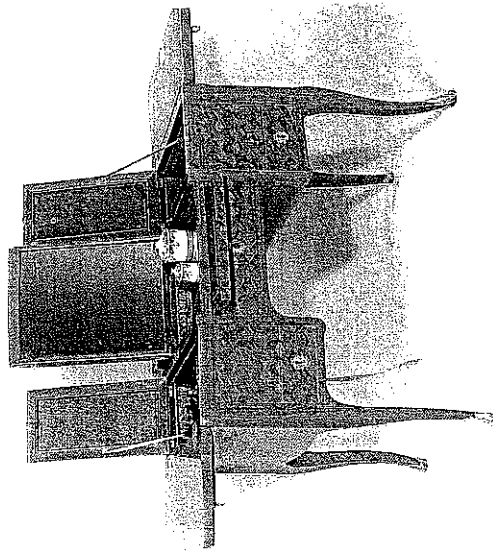


# LA COIFFEUSE



- Table de toilette munie d'une glace devant laquelle les femmes se coiffent, se fardent. (Définition LAROUSSE)
- Meuble féminin par excellence, la coiffeuse a souvent été traitée dans les styles du passé et par les créateurs de mobilier contemporain.

1. Coiffeuse de Jacques DAUTRICHE (vers 1770) représentée en position ouverte.



Sous le règne de quel roi a-t-elle été réalisée ? .....

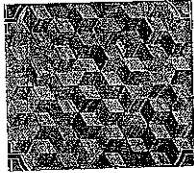
Quel en est plus précisément le style ? .....

Repérez et citez en quelques mots 2 éléments caractéristiques qui permettent d'identifier le style (structure, décor) : .....

.....

.....

## Décor de marqueterie



Comment se nomme ce type de marqueterie composée de losanges contrastés ? .....

.....

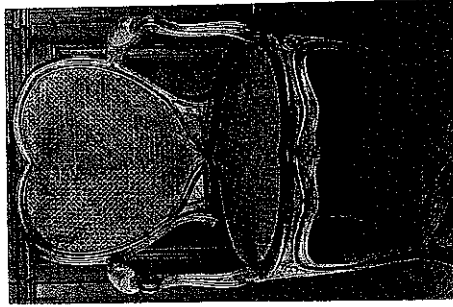
Citez 2 essences de bois les plus couramment utilisées : .....

.....

En observant la coiffeuse ouverte, citez 4 éléments mobiles qui la composent et expliquez-en leur usage : .....

.....

.....



Ce siège réalisé vers 1750 est un fauteuil « à coiffer ».

Quel est son style ? .....

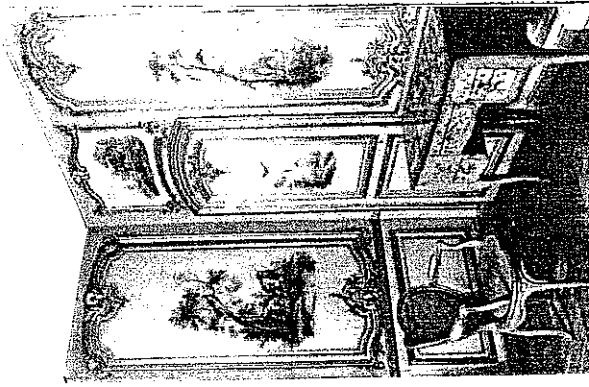
.....

Citez 2 éléments caractéristiques permettant d'identifier le style : .....

.....

Que signifie l'appellation « en cabriolet » ? : .....

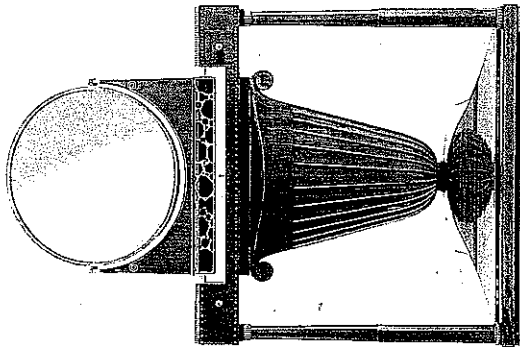
.....



Groupement « EST »	Session 2005	SUJET
<b>C.A.P. EBENISTE</b>		
Epreuve : EP2 Arts appliqués- Etude de construction- Technologie	Durée totale : 9H00	Coefficient : 6
1-ARTS APPLIQUES a) Analyse formelle et stylistique	Durée : 1H30	Notation /3 pts
		Page : 1 / 3

2. Les années 1920-1930 voient s'opposer deux tendances : l'une traditionnaliste, l'autre moderniste.  
Voici deux coiffeuses représentatives de ces deux mouvements.

a. Coiffeuse en acajou et chêne, marqueterie d'ivoire et d'ébène (1919-1923).



A quelle tendance appartient ce meuble ? .....

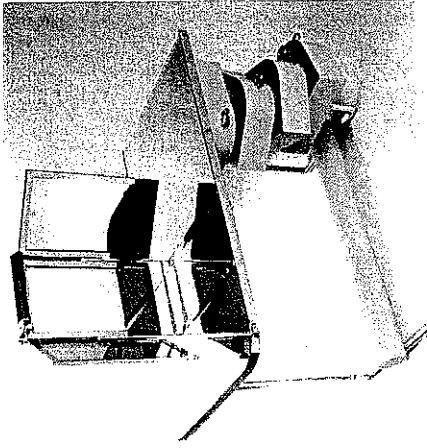
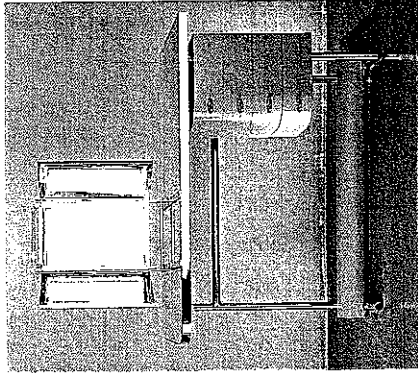
Quel en est le style ? .....

Nom d'un ébéniste de cette période : .....

Repérez et citez 2 éléments caractéristiques (structure, décor ou matériaux) qui permettent d'identifier ce meuble :  
.....  
.....  
.....

Groupement « EST »		Session 2005		SUJET	
<b>C.A.P. EBENISTE</b>					
Epreuve : EP2 Arts appliqués- Etude de construction- Technologie		Durée totale : 9H00		Coefficient : 6	
I. ARTS APPLIQUES		Durée : 1H30		Notation /3 pts	
a) Analyse formelle et stylistique				Page 2 /3	

b. René HERBST, Coiffeuse de la princesse Aga Khan, acier chromé, miroir, métal peint rose mat (1930).



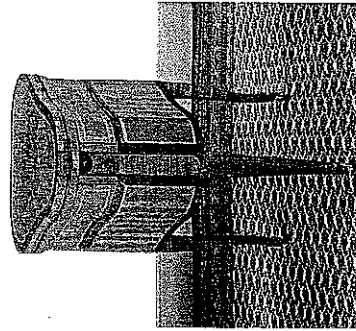
A quelle tendance appartient ce meuble ? .....

Après avoir observé les deux photos de la coiffeuse, repérez les 2 éléments mobiles, Citez-les et représentez-les sous forme de croquis, dans leurs positions, ouverte et fermée.

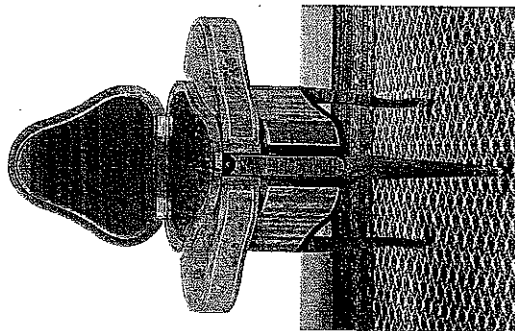
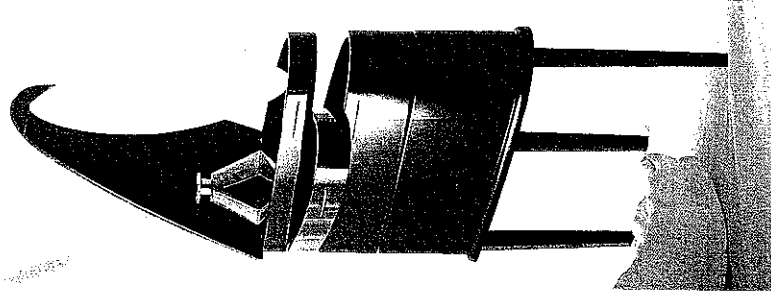
3. La tradition revisitée.

De nos jours, un designer de STUDIO SVITALIA s'est inspiré d'une coiffeuse du XVIIIème siècle.

a. Table de toilette « en cœur », vers 1773.  
Marqueterie de bois de rose et de violette,  
estampille de Ch. Topino.



b. Coiffeuse « menue », 1990.  
Bois laqué noir,  
Studio Svitalia



Analyse comparative :

Citez et représentez sous forme de croquis annotés, 3 éléments communs caractéristiques, composant chacun de ces 2 meubles.

a. ....

b. ....

.....

.....

.....

.....

Groupement « EST »		Session 2005		SUJET			
Epreuve : EP2 Arts appliqués- Etude de construction- Technologie				C.A.P. EBENISTE			
				Durée totale : 9H00		Coefficient : 6	
I- ARTS APPLIQUES				Durée : 1H30		Notation /3 pis	
a) Analyse formelle et stylistique						Page : 3 /3	