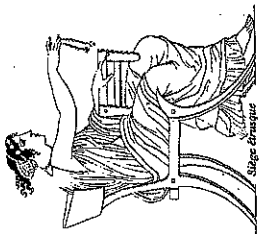
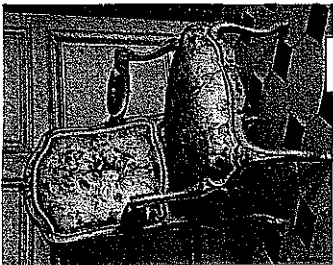


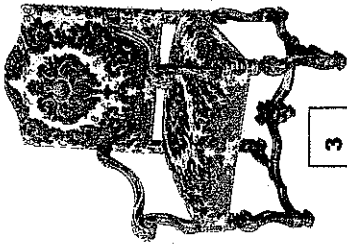
Histoire de l'Art



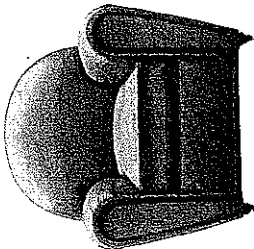
1



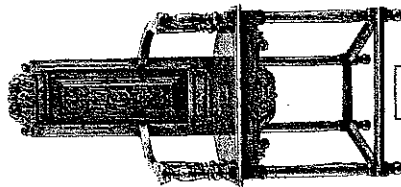
2



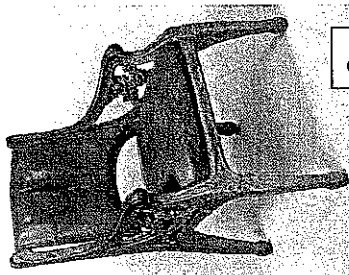
3



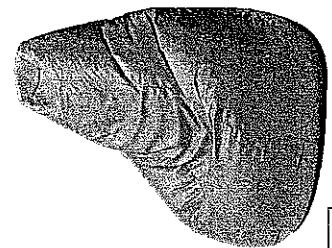
4



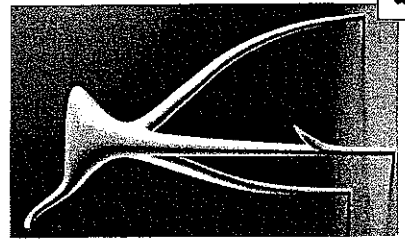
5



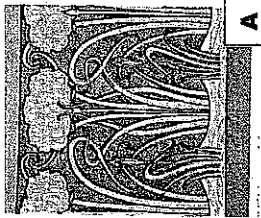
6



7



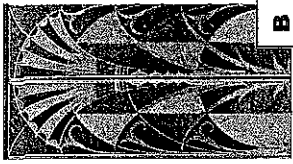
8



A



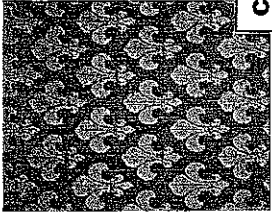
D



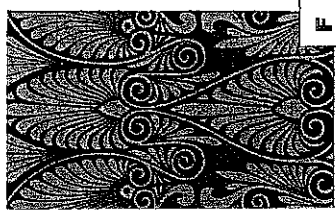
B



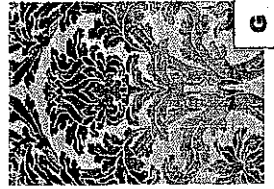
E



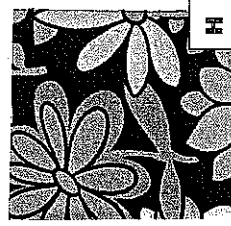
C



F



G



H

Groupement « EST »	Session 2005	SUJET
C.A.P. Tapisserie D'Ameublement <i>Option</i> : Couture et Garniture - Décor		
EP 3 : Art Appliqué et Histoire de l'Art	Durée : 4h00	Coefficient : 4
		Page : 1/5

**Question n°1**

8 points

Après avoir observé ces différents sièges et textiles : (page 1/5), compléter le tableau ci-dessous :

On vous demande :

- D'identifier le style de ces différents sièges,
- De préciser pour chacun d'eux le siècle avec précision,
- De préciser le nom des sièges,
- D'associer ces différents textiles au siège en vous servant de leurs lettres respectives.

N°	Style	Siècle	Nom	Textile
1				
2				
3				
4				
5				
6				
7				
8				

**Question n° 2**

2 points

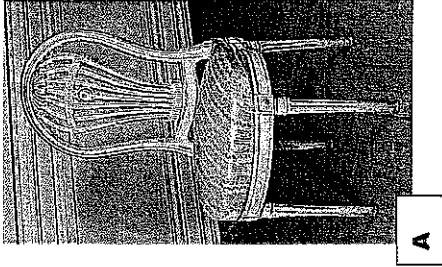
Classer ces différents sièges par ordre chronologique.

a. ....	e. ....
b. ....	f. ....
c. ....	g. ....
d. ....	h. ....

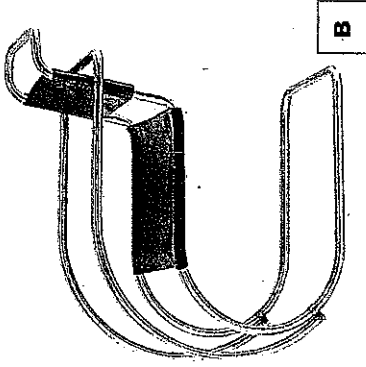
**Question n°3**

10 points

Décrivez ces deux sièges



A



B

Style : .....  
 Siècle : .....  
 Nom du siège : .....  
 Piétement : .....  
 Les origines de ces piétements : .....

Citer 2 caractéristiques de ce style :

1. ....
2. ....

Style : .....  
 Siècle : .....  
 Nom du siège : .....  
 Le nom du créateur de ce type de siège : .....  
 A quoi est due cette nouvelle possibilité de structure ? : .....

- Citer 2 caractéristiques de ce siège :
1. ....
  2. ....

Groupement « EST »	Session 2005	SUJET
C.A.P. Tapisserie D'Ameublement	Option : Garniture - Décor	
EP 3 : Art Appliqué et Histoire de l'Art	Durée : 4h00	Coefficient : 4
		Page : 2/5

# Athènes 2004

Ex : un chapiteau ionique transformé en siège.

Siège Capitello, en forme de chapiteau de colonne ionique, prototype en mousse de polyuréthane édité par Gufram, Cliré, (Turin), Italie, 1973.  
Une réédition de 500 exemplaires a été faite en 1986.

Créateur Studio 65 - Capitello

La noblesse de la civilisation grecque a de tout temps influencé les créateurs (architectes, menuisiers, décorateurs ...), en raison du prestige de cette civilisation, le comité des Jeux Olympiques vous demande de symboliser cette période pour sa nouvelle salle vidéo.

Son cahier des charges est le suivant :

- Garder le caractère antique dans la création du textile.
- Adapter le textile sur l'un de ces deux types de sièges. (croquis proposés feuille 4/5 et 5/5)

## A) Analyser, Sélectionner

Après avoir observé la céramique grecque,

Sur la feuille 4/5 : - Relever les couleurs principales et noter l'harmonie colorée qui se dégage de ces vases grecs.

- Relever par croquis rapides des motifs décoratifs que vous aurez sélectionnés.

## B) Recherche du textile.

- Utiliser les croquis sélectionnés. Associer, juxtaposer vos éléments en utilisant les divers rythmes décoratifs, tel que la répétition, l'alternance, l'inversion ...

- L'interprétation colorée sera en référence aux couleurs relevées précédemment.

## C) Réalisation

- Choix d'un siège (feuille 4/5 ou 5/5), le dossier et l'assise seront garnis et recouverts de votre textile, sur l'assise, celui-ci sera simplement suggéré.

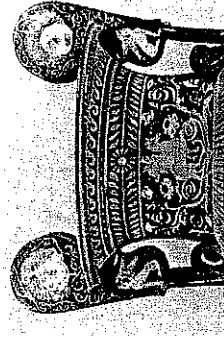
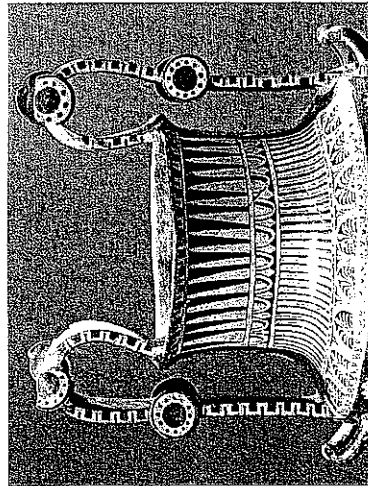
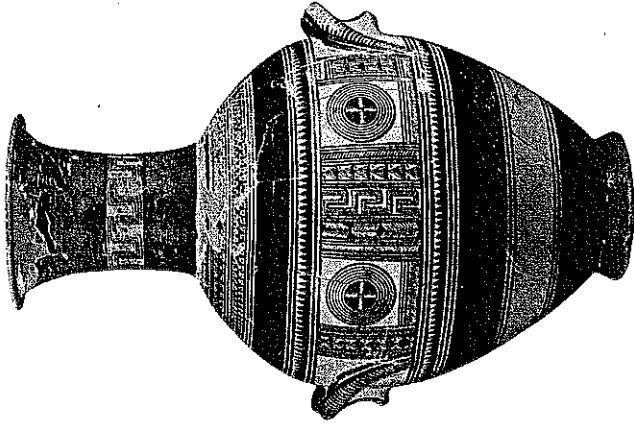
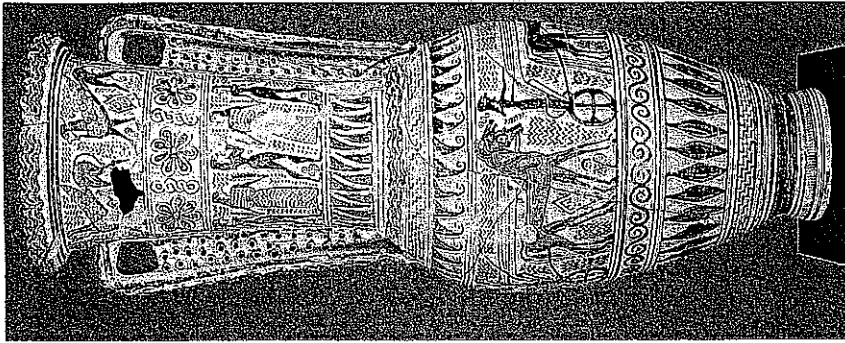
- Présenter un travail fini et appliqué.

Toutes les techniques sont acceptées, sauf techniques à séchage lent.

### Evaluation :

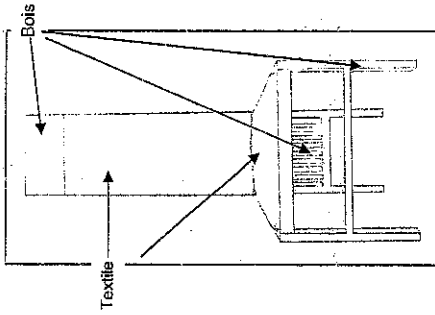
- Observation du document (couleur 2pts)
- Relever des motifs 2pts
- Texte : Composition ; Qualités graphiques et chromatiques 8pts
- Projet définitif : Report du textile ; Qualité d'exécution 8pts

Groupement « EST »		Session 2005		SUJET	
C.A.P. Tapisserie D'Ameublement		Option : Couture et Garniture - Décor			
EP 3 : Art Appliqué et Histoire de l'Art	Durée : 4h00	Coefficient : 4	Page : 3/5		



# Art Appliqué

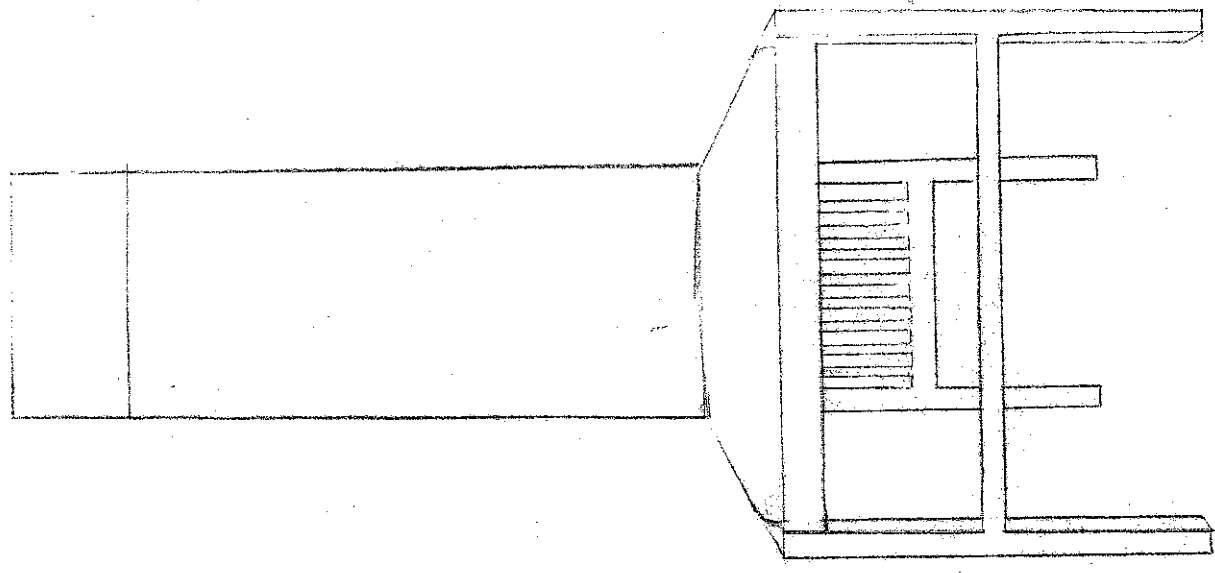
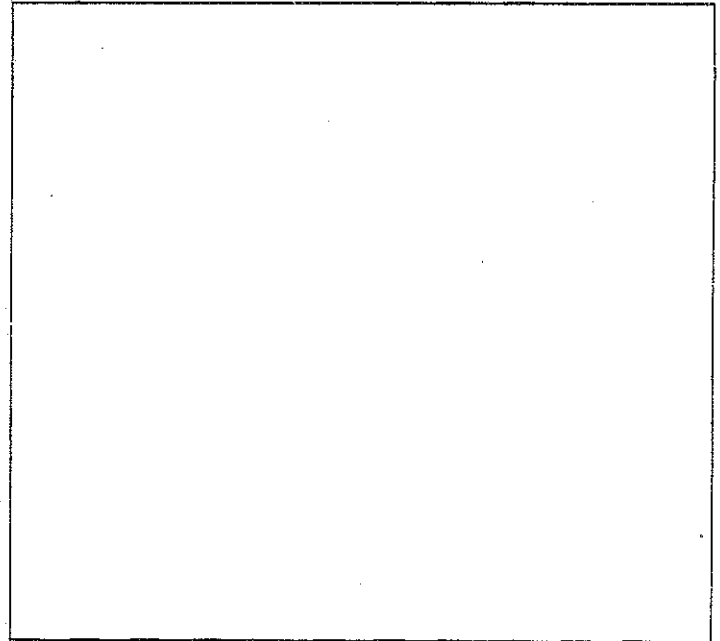
Sélectionner, et relever des éléments décoratifs.



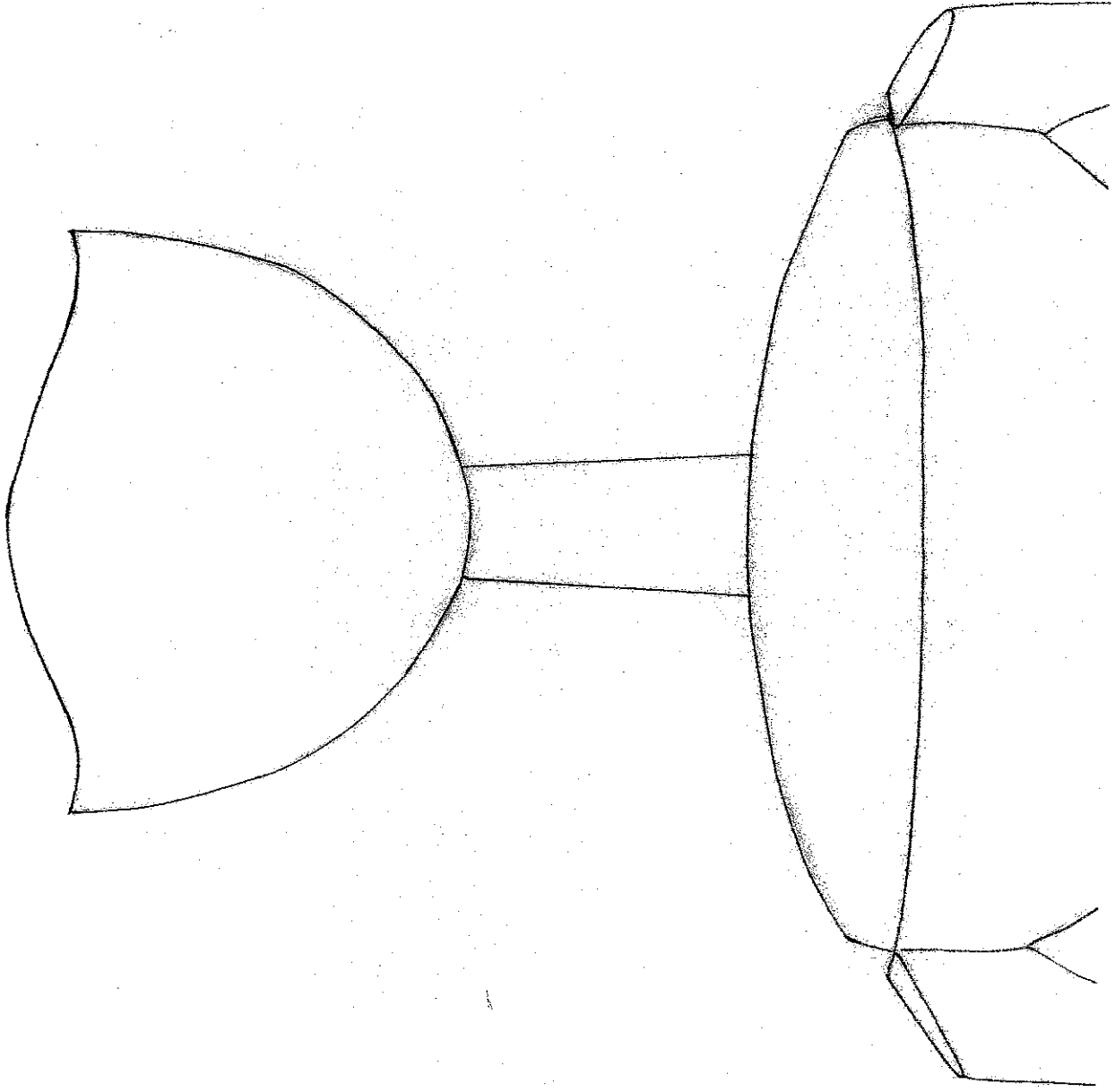
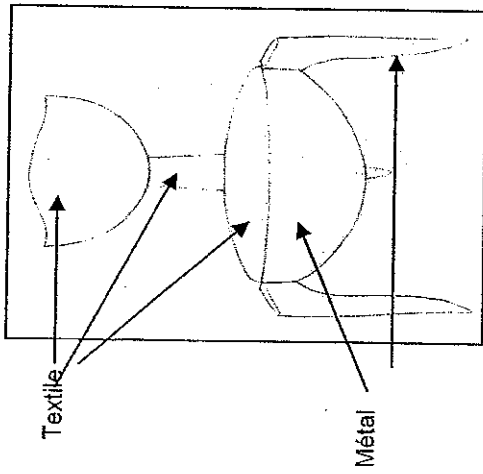
Noter les couleurs principales :  
.....  
.....  
.....  
.....

C'est une harmonie colorée :  
.....  
.....  
.....

Recherche du textile →



# Art Appliqué



Groupement « EST »	Session 2005	SUJET
C.A.P. Tapisserie D'Ameublement	Option : Garniture - Décor	
EP 3 : Art Appliqué et Histoire de l'Art	Durée : 4h00	Coefficient : 4
		Page : 5/5