

CORRIGE

Ces éléments de correction n'ont qu'une valeur indicative. Ils ne peuvent en aucun cas engager la responsabilité des autorités académiques, chaque jury est souverain.

Corrigé

A/ Observation et analyse du folio 3/4

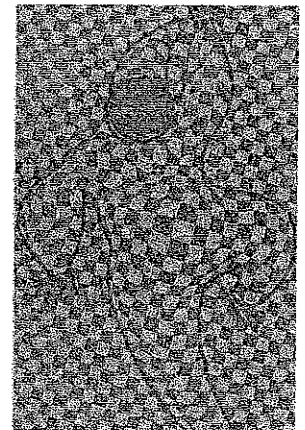
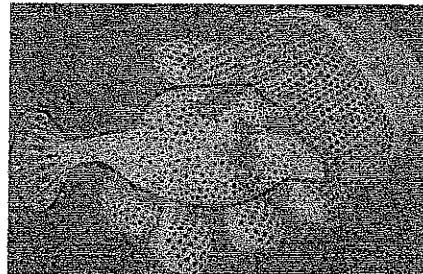
/3

- 1/ doc 1 : homme assis dans la nature / 0.5
 doc 2 : main gantée tenant un poisson / 0.5
 doc 3 : papillons sur un arbre / 0.5
 doc 4 : personnage dansant / 0.5
- 2/ figures et objets qui se confondent, continuité forme/fond, technique de camoufflage / 0.5
 3/ tenue de camoufflage, permet d'être moins perçu / 0.5

B/ Exercice d'application

/4

- 1/ les contours : / 2
 (/ 0.5 chacun)



- 2/ motif tigre : / 0.5
 3/ motif serpent : / 1
 4/ animal : caméléon , chenille, poisson (rascasse), phasme... / 0.5

C/ Réalisation Graphique

/13

- Graphisme : continuité formelle / 3
 remplissage / 3
 composition des motifs / 2
 Couleurs : continuité colorée / 3
 Soins, qualité graphique / 2

GROUPEMENT EST	SESSION 2005	SUJET	TIRAGES
C.A.P. – PEINTURE EN CARROSSERIE Épreuve : EP2 – Arts appliqués	Durée : 2 h 00 Coef. : 3	Code(s) examen(s)	Page 1/1