

# SUJET : nouvelle tendance, nouvelle gamme décorative

## A/Observation et analyse du folio 3/4

1/ Faites une description rapide des documents

- doc 1 : .....
- doc 2 : .....
- doc 3 : .....
- doc 4 : .....

2/ Citez la particularité commune à tous ces documents. Expliquez comment celle-ci prend forme.

.....  
.....

3/ Après observation des documents 5 et 6, expliquez l'avantage d'une telle tenue vestimentaire.

.....  
.....

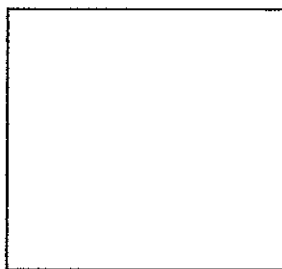
## B/Exercice d'application

1/ Pour mieux percevoir les figures principales des documents 1, 2, 3 et 4 ( folio 3/4 ), tracez leur contour en rouge (feutre ou stylo ). **Exercice à réaliser sur le folio 3/4.**

2/ A partir du document ci-dessous, reproduire dans la case le motif qui permet le camouflage.



motif

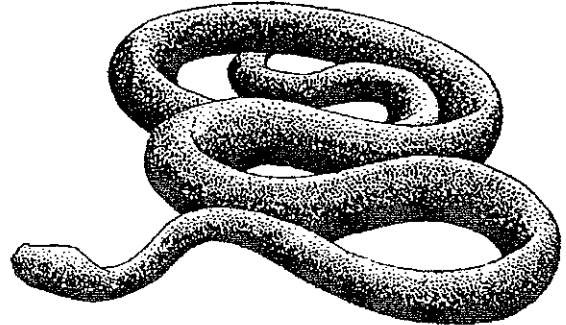
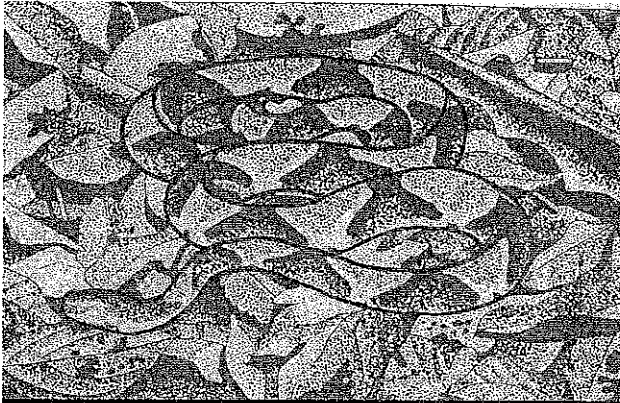


FOLIO 1/4

3/ A partir du document ci-dessous, reproduire en couleurs sur le serpent les motifs qui

<b>GROUPEMENT EST</b>	<b>SESSION 2005</b>	<b>SUJET</b>	<b>TIRAGES</b>
<b>C.A.P. – PEINTURE EN CARROSSERIE</b> Épreuve : EP2 – Arts appliqués	Durée : 2 h 00 Coef. : 3	Code(s) examen(s)	
			Page 1/4

3/ A partir du document ci-dessous, reproduire en couleurs sur le serpent les motifs qui permettent le camouflage.



4/ Citez un animal qui utilise la technique du camouflage pour éviter les prédateurs.

.....

**C/ Réalisation graphique sur le folio 4/4**

La marque Volkswagen souhaite attirer une clientèle jeune en mettant en place un nouveau concept décoratif . On fait appel à vous pour décorer les sièges de la nouvelle New Beetle. L'originalité de ce décor portera sur le camouflage ( mimétisme \*) des sièges par rapport au décor déjà donné de l'habitacle interne du véhicule.

\* *mimétisme* : aptitude à imiter

**Pour le graphisme :**

Gardez une continuité formelle avec le décor donné.

**Pour la couleur :**

Gardez une continuité colorée avec le décor donné.

**Réalisation du décor sur la feuille folio 4/4 en couleurs ( feutres ou crayons )  
Rendre toutes les copies**

**Critères d'évaluation :**

**A /** Justesses des réponses

**B /** Justesses des contours figures

Reproduction du motif figre

Reproduction des motifs sur le serpent

**C /** Continuité fomelle et colorée

Remplissage ( fond/forme )

Composition des motifs

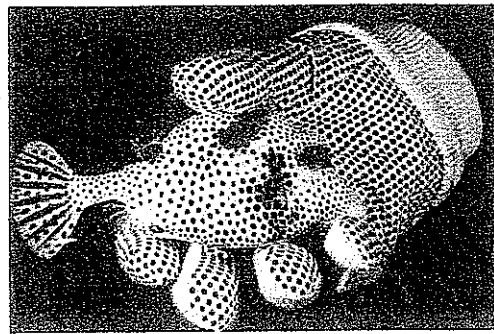
Soin, qualité graphique

FOLIO 2/4

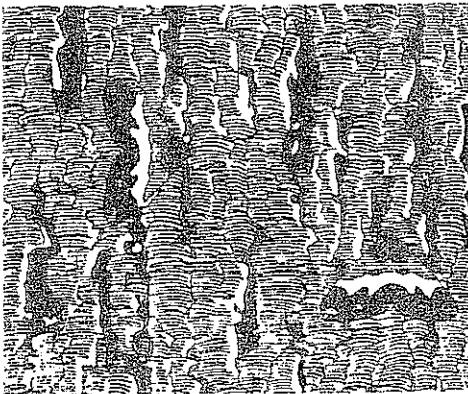
<b>GROUPEMENT EST</b>	<b>SESSION 2005</b>	<b>SUJET</b>	<b>TIRAGES</b>
<b>C.A.P. – PEINTURE EN CARROSSERIE</b> Épreuve : EP2 – Arts appliqués	Durée : 2 h 00 Coef. : 3	Code(s) examen(s)	
			Page 2/4



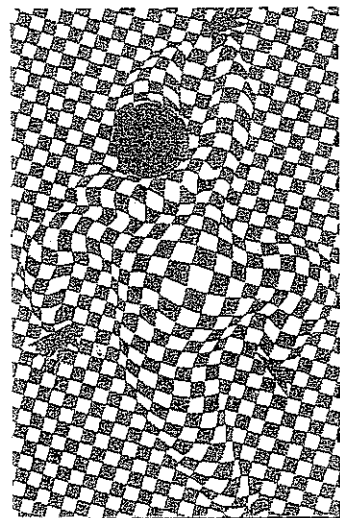
**Document 1** ( photomontage )



**Document 2** ( photo sous-marine )



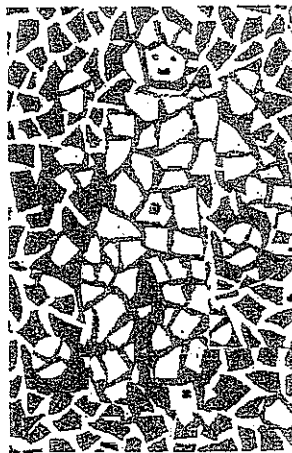
**Document 3** ( dessin faune et flore )



**Document 4** ( Vasarely  
Arlequin 1935 )



**Document 5**  
( photo reportage )



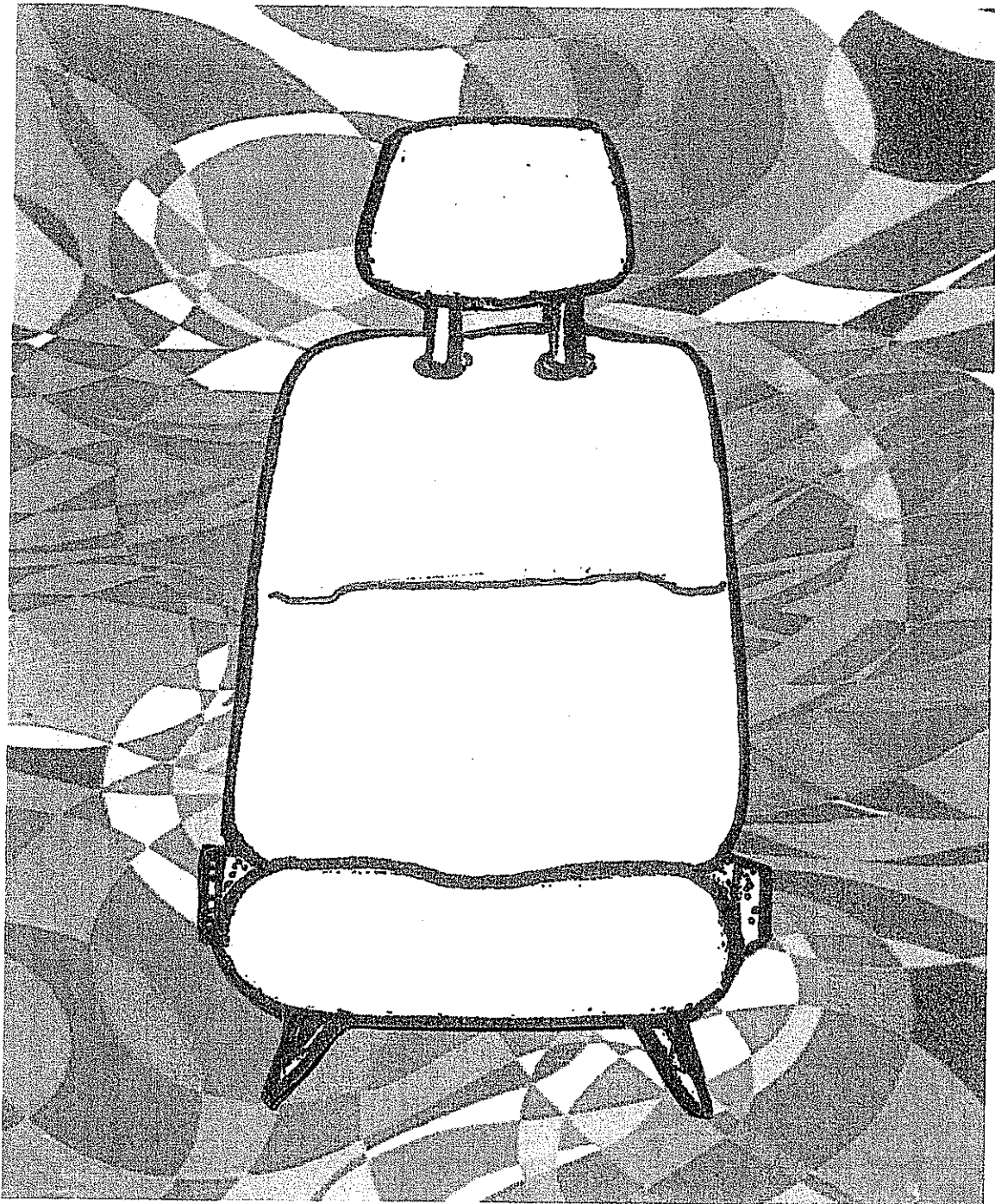
**Document 6** ( collage )

FOLIO 3/4

<b>GROUPEMENT EST</b>	<b>SESSION 2005</b>	<b>SUJET</b>	<b>TIRAGES</b>
<b>C.A.P. – PEINTURE EN CARROSSERIE</b> Épreuve : EP2 – Arts appliqués		Durée : 2 h 00 Coef. : 3	Code(s) examen(s)
			Page 3/4

GROUPEMENT EST	SESSION 2005	SUJET	TIRAGES
<b>C.A.P. – PEINTURE EN CARROSSERIE</b> Épreuve : EP2 – Arts appliqués	Durée : 2 h 00 Coef. : 3	Code(s) examen(s)	Page 3bis/4

## Projet final



Peinture de Luigi Spazzapan, *Les serpents* 1923

FOLIO 4/4

<b>GROUPEMENT EST</b>	<b>SESSION 2005</b>	<b>SUJET</b>	<b>TIRAGES</b>
<b>C.A.P. – PEINTURE EN CARROSSERIE</b> Épreuve : EP2 – Arts appliqués	Durée : 2 h 00 Coef. : 3	Code(s) examen(s)	Page 4/4