

# C.A.P. SERRURIER MÉTALLIER

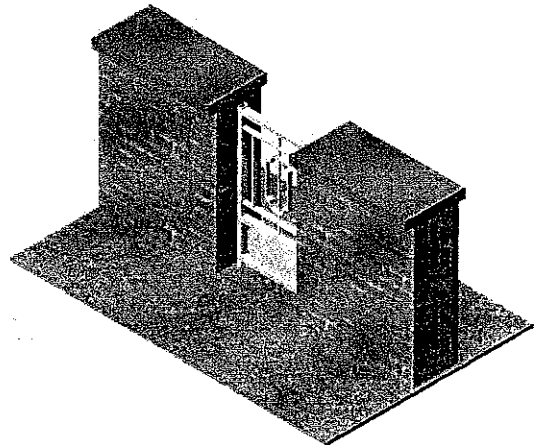
## Session 2005

### EP2 : FABRICATION D'UN OUVRAGE SIMPLE

#### Constitution du dossier

##### Documents Portillon

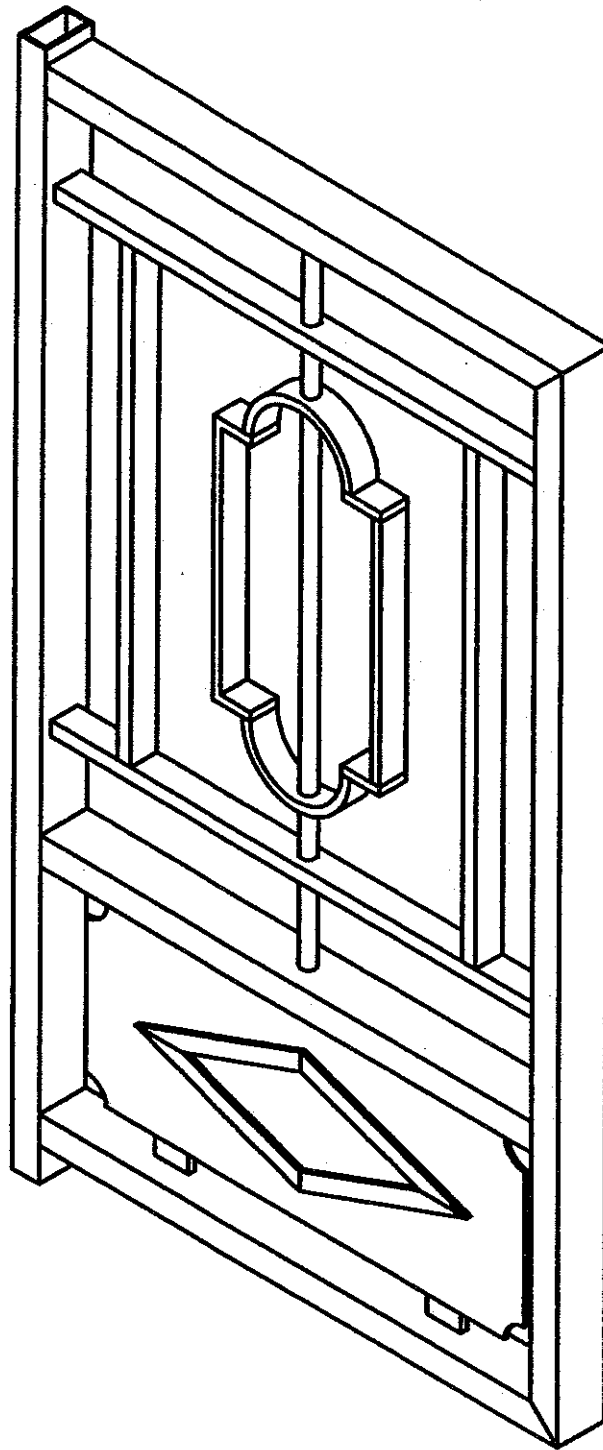
Perspective	DS 1/7
Ensemble	DS 2/7
Matière et nomenclature	DS 3/7
Cadre	DS 4/7
Panneau	DS 5/7
Motif	DS 6/7
Barème de correction	DS 7/7



#### Travail demandé :

- Réaliser la fabrication d'un ouvrage conformément au dossier technique
- Sauf en angle intérieur, toutes les soudures réalisées aux procédés 111 et 135 seront arasées.
- Tolérances générales  $\pm 1$  sauf indications.
- Cette réalisation se présente sous forme de maquette pour des raisons d'économie.
- Les documents seront rendus à chaque séquence de travail et en fin d'épreuve.
- Respecter les règles de sécurité pendant l'épreuve.

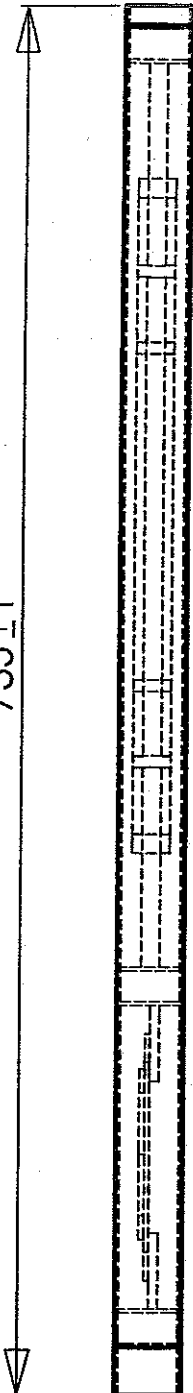
Groupement EST	Session 2005	Sujet
C.A.P. SERRURIER MÉTALLIER	Coef : 8	
ÉPREUVE : EP2 – Fabrication d'un ouvrage simple.	Durée : 14h	Page de garde



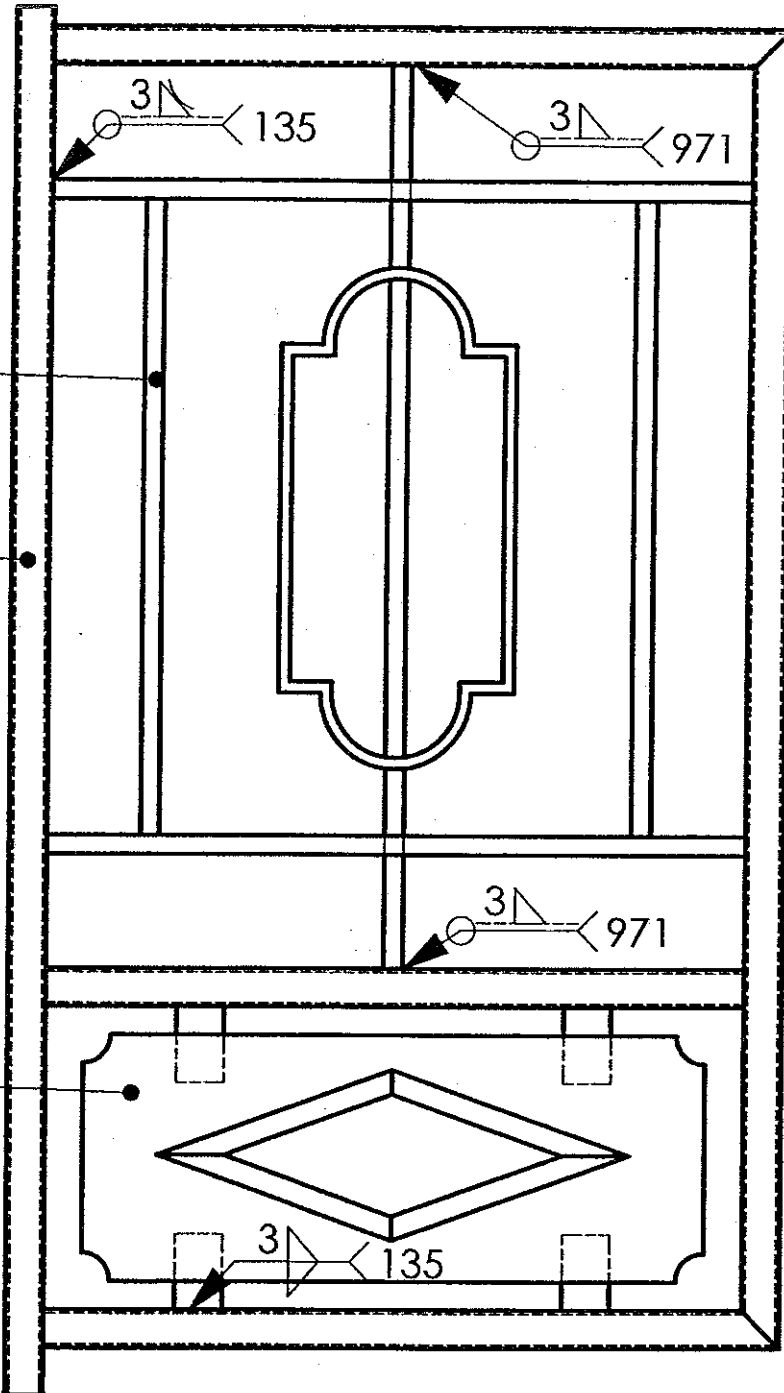
Ech :

<b>Groupement EST</b>	<b>Session 2005</b>	<b>Sujet</b>
<b>C.A.P. SERRURIER MÉTALLIER</b>	Coef : 8	
<b>ÉPREUVE : EP2 - Fabrication d'un ouvrage simple.</b>	Durée : 14h	<b>DS 1/7</b>

735 ± 1

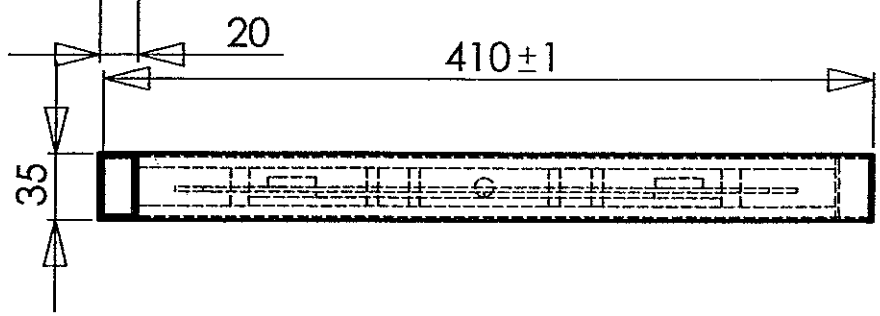


03  
01



700 ± 1

02



Ech : 1/4

PORTILLON

Groupement EST	Session 2005	Sujet
C.A.P. SERRURIER MÉTALLIER	Coef : 8	
ÉPREUVE : EP2 – Fabrication d'un ouvrage simple.	Durée : 14h	DS 2/7

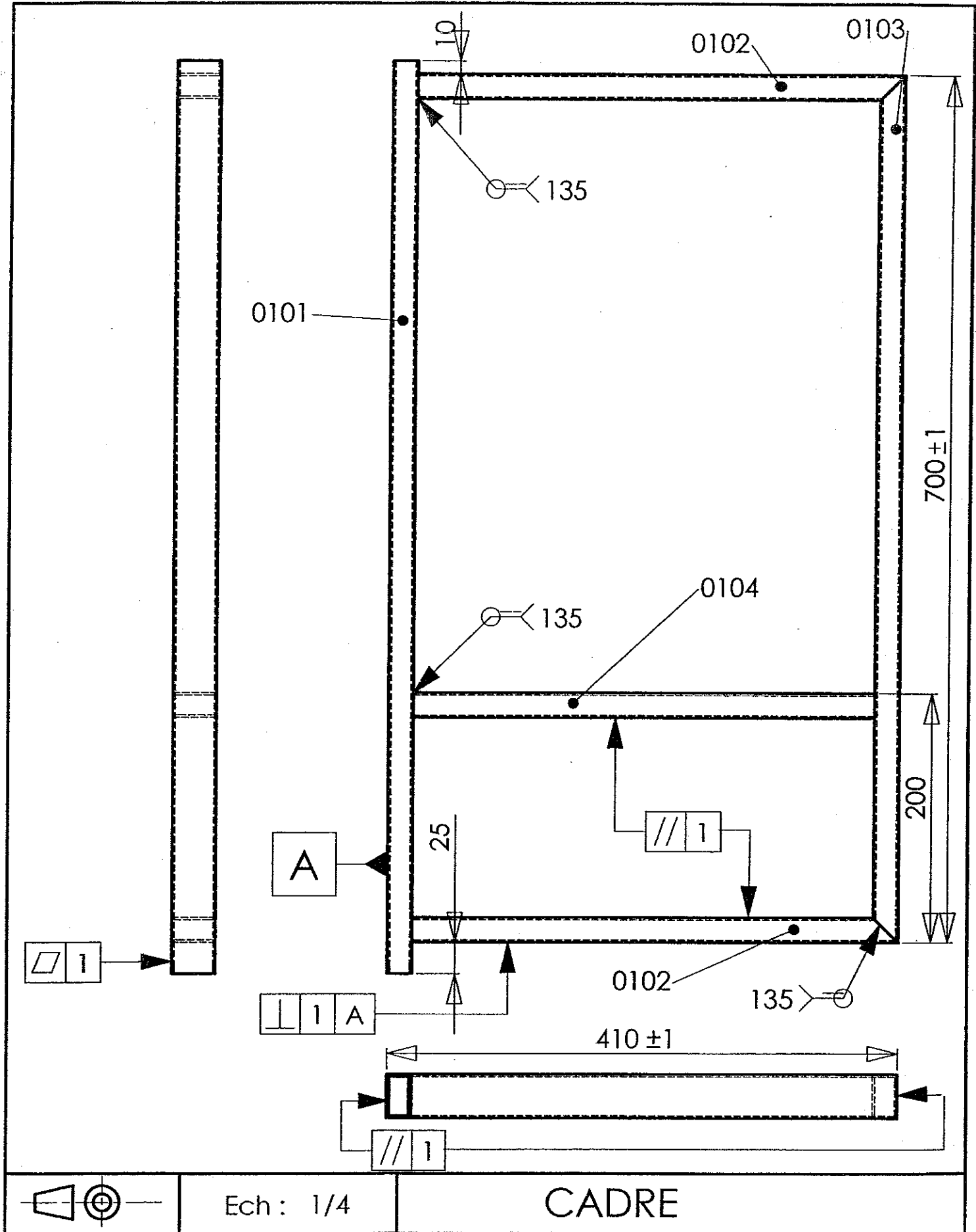
## MATIERE D'OEUVRE

Tube 35 x 20 x 2	735 mm	*	1
Tube 35 x 20 x 2	1600 mm		1
Tube 35 x 20 x 2	370 mm	*	1
Plat de 20 x 10	370 mm	*	2
Plat de 20 x 10	340 mm	*	2
Plat de 20 x 6	1000 mm		1
Rond Ø 10	480 mm	*	1
Plat de 12 x 3	600 mm		1
Plat de 25 x 5	40 mm	*	4
Tôle 20/10	400 x 200 mm		1
Electrodes enrobées Ø2.5			4
MATIERE	LONGUEUR	Cotes finies	NB

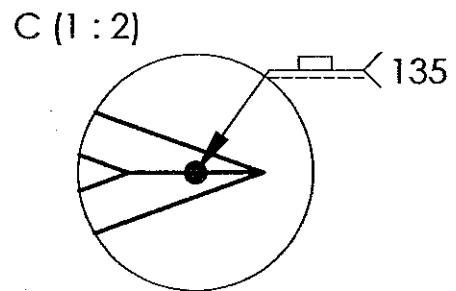
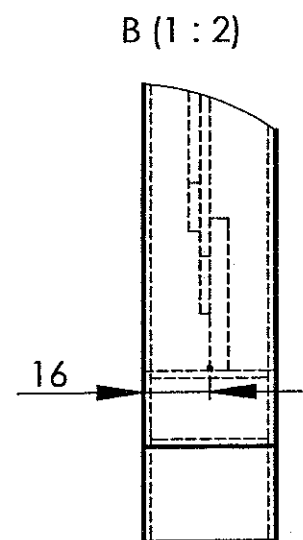
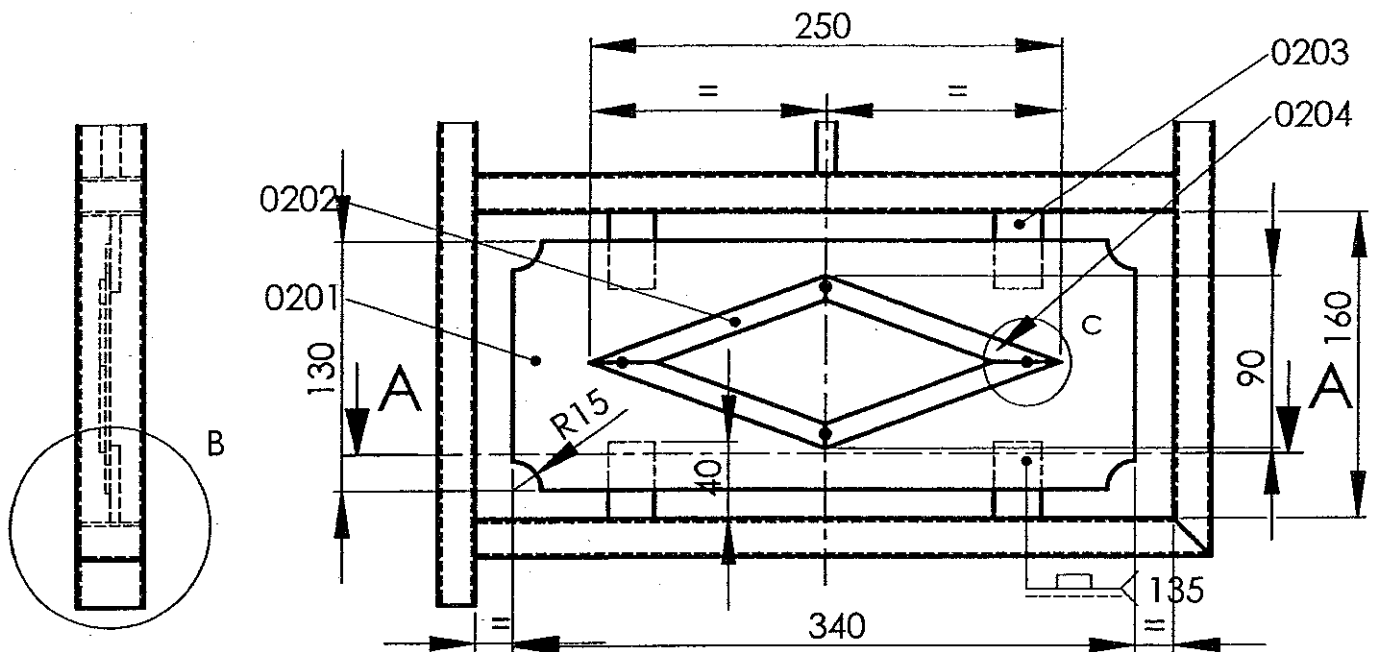
## NOMENCLATURE

0306	1	Barreau central	Rond diamètre 10	Longueur 480	
0305	4	Eléments motif horizon.	Plat 20 x 6 S235	Longueur suivant	tracé
0304	2	Eléments motif vertical	Plat 20 x 6 S235	Longueur suivant	tracé
0303	2	Motifs en ½ cercle	Plat 20 x 6 S235	Longueur suivant	tracé
0302	2	Barreaux	Plat 20 x 10 S235	Longueur 340	
0301	2	Traverses motif	Plat 20 x 10 S235	Longueur 370	
0203	4	Pattes de fixation	Plat 25 x 5 S235	Longueur 40	
0202	4	Garniture 4 éléments	Plat 12 x 3 S235	Longueur 150 + grand	
0201	1	Panneau tôle	Tôle ép. 2 mm S235	Débit 340 x 130	
0104	1	Traverse intermédiaire	Tube 35 x 20 S235	Longueur 370	
0103	1	Montant ouvrant serrure	Tube 35 x 20 S235	Longueur 700	
0102	2	Traverses (basse - haute)	Tube 35 x 20 S235	Longueur 390	
0101	1	Montant ouvrant pivot	Tube 35 x 20 S235	Longueur 735	
<b>Rep</b>	<b>Nb.</b>	<b>Désignation</b>	<b>Matière</b>	<b>Débits</b>	<b>Obs.</b>

<b>Groupement EST</b>	<b>Session 2005</b>	<b>Sujet</b>
<b>C.A.P. SERRURIER MÉTALLIER</b>	Coef : 8	
<b>ÉPREUVE : EP2 – Fabrication d'un ouvrage simple.</b>	Durée : 14h	<b>DS 3/7</b>

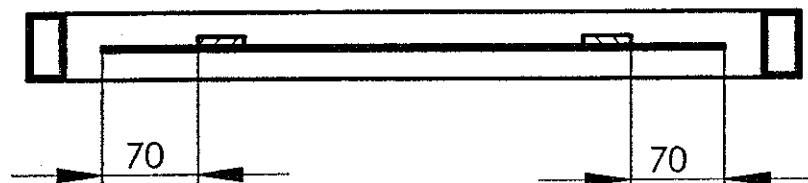


Groupement EST	Session 2005	Sujet
C.A.P. SERRURIER MÉTALLIER	Coef : 8	
ÉPREUVE : EP2 – Fabrication d'un ouvrage simple.	Durée : 14h	DS 4/7



Remarque : le motif 0202 sera centré sur le panneau 0201

A-A

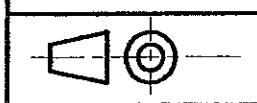
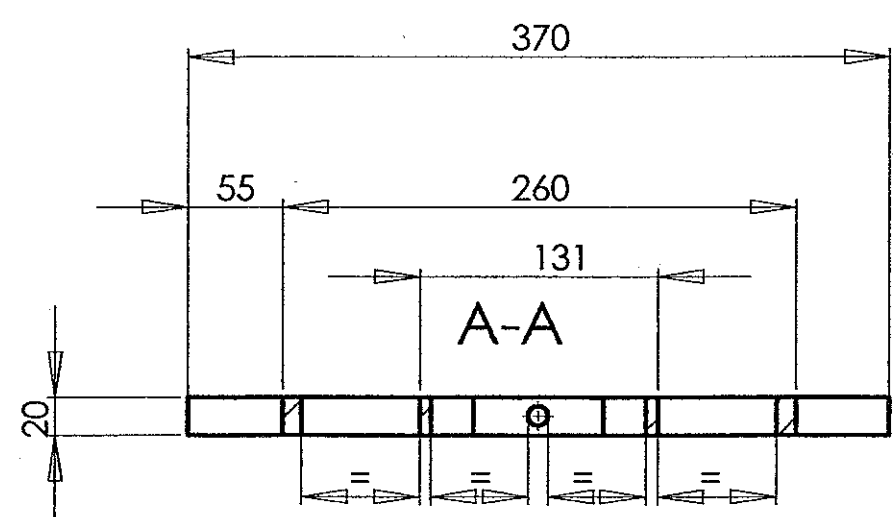
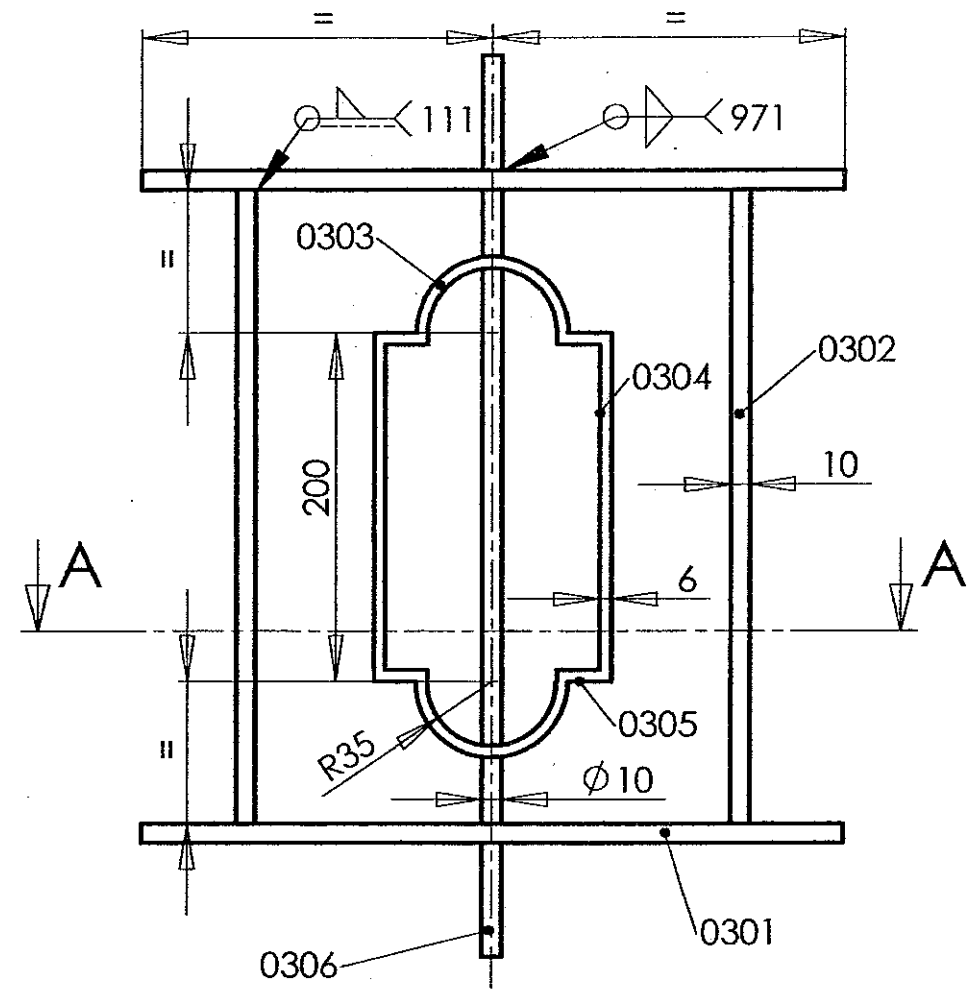
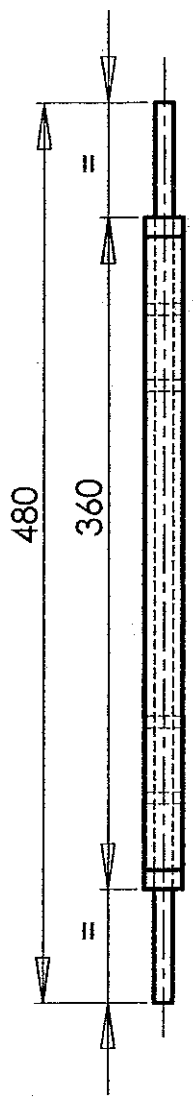


Ech : 1/4

PANNEAU

Groupement EST	Session 2005	Sujet
C.A.P. SERRURIER MÉTALLIER	Coef : 8	
ÉPREUVE : EP2 – Fabrication d'un ouvrage simple.	Durée : 14h	DS 5/7

Les éléments 0303, 0304 et 0305 sont assemblés par le procédé 135.




Ech : 1/4

MOTIF

Groupement EST	Session 2005	Sujet
C.A.P. SERRURIER MÉTALLIER	Coef : 8	
ÉPREUVE : EP2 – Fabrication d'un ouvrage simple.	Durée : 14h	DS 6/7

**BAREME DE CORRECTION**  
**EP2 – REALISATION**  
**C.A.P Serrurerie – Métallerie**  
**Session d'examen : .....**

N° d'anonymat
---------------

Cotes cadre (700±1)(410±1)(200±1)	/20	
 Diagonales	/20	
Cotes Motif(360) (260) (200) (131)	/20	
Cintrage Motif	/10	
Cotes Panneau (340) (130) (250) (90) (16)	/20	
Cotes Pattes de fixation panneau (70) (70)	/10	
Cotes intervalle panneau – cadre(15)	/10	
Soudure 135	/10	
Soudure 111	/20	
Soudure 971	/10	
Positionnement et fixation du losange	/10	
Finition du motif central soudures arasées et arêtes vives	/10	
Présentation de l'ensemble	/10	
Application des règles de sécurité pendant l'épreuve	/20	
<b>TOTAL</b>	<b>200</b>	
<b>NOTE DEFINITIVE</b>		<b>/20</b>

Groupement EST	Session 2005	Sujet
<b>C.A.P. SERRURIER MÉTALLIER</b>	Coef : 8	
ÉPREUVE : EP2 – Fabrication d'un ouvrage simple.	Durée : 14h	DS 7/7