

CORRIGE

Ces éléments de correction n'ont qu'une valeur indicative. Ils ne peuvent en aucun cas engager la responsabilité des autorités académiques, chaque jury est souverain.

GROUPEMENT EST		Session 2005		Code examen		Tirages	
Correction : CAP Esthétique Cosmétique				33604		A	
Epreuve : EP1 : Sciences Appliquées						L	
Coefficient : 4		Durée : 2H00		Feuillelet : 1/10		R	

Plus de 40% des femmes déclarent avoir la peau grasse ou mixte et souffrir d'un problème plus ou moins important d'excès de sébum accompagné dans certains cas de points noirs et de boutons. Inesthétiques, l'hyperséborrhée et ses complications, fait l'objet d'un grand nombre de soins dans vos cabines.

Afin d'assurer les meilleurs résultats à vos clientes vous devez savoir reconnaître les caractéristiques et les manifestations des peaux grasses, les actions à mener pour atténuer ces problèmes et les conseils à donner à votre cliente.

I.- BIOLOGIE CUTANEE ET APPLIQUEE **35 POINTS**

1.1 Citer 4 caractéristiques visuelles d'une peau grasse - 4 pts

- Aspect luisant, brillant
- Orifices pilo-sébacés dilatés, ostia dilaté
- Présence de comédons
- Cicatrices d'acné ou de lésions d'acné
- Localisation région médio-faciale
- Grain de peau épais

1.2 Définir une hyperséborrhée - 1 pt

- Production excessive de sébum ou supérieure à la normale.

1.3 Le siège des manifestations de l'hyperséborrhée est principalement la région médio-faciale.

Définir « région médio-faciale ». - 1 pt

- La région médio-faciale correspond au nez, front, menton.

1.4 Nommer la glande responsable de l'hyperséborrhée - 1 pt

- La glande sébacée.

1.5 Indiquer si cette glande est une glande exocrine ou une glande endocrine . 1 pt

- Une glande exocrine.

GROUPEMENT EST		Session 2005		Code examen	Tirages	
Correction : CAP Esthétique Cosmétique				33604	A	
Epreuve : EP1 : Sciences Appliquées					L	
Coefficient : 4		Durée : 2H00		Feuillet : 2/10		R

1.6 Justifier votre réponse - 2 pts

- Elle déverse à l'extérieur de l'organisme, ou à la surface de la peau (dans l'infundibulum pileaire) le produit de sa sécrétion.

1.7 Définir une hormone - 4 pts

- Une hormone est une substance chimique élaborée par une glande endocrine et qui, par voie sanguine, exerce une activité spécifique sur certains organes ou sur des cellules dispersées dans l'organisme.

1.8 Quel est le nom des hormones sexuelles qui contrôlent la sécrétion sébacée ? - 2 pt

- Hormones sexuelles : androgènes (Testostérone).

1.9 La sécrétion sébacée varie avec l'âge. Quand débute-t-elle ? 3 pts

- A la puberté (C'est à cet âge que les hormones qui déclenchent la sécrétion sébacée sont déversées dans le sang).

1.10 A quelle période de la vie diminue-t-elle chez la femme ? Justifier la réponse - 2 pt

- Vers la cinquantaine, période de diminution de la sécrétion des hormones sexuelles.

1.11 Comment s'appelle cette période - 1 pt

- Ménopause, chute des hormones sexuelles

1.12 Indiquer trois causes cutanées qui interviennent dans le mécanisme de l'acné juvénile - 3 pts

- Un trouble de la desquamation des cellules du canal pileaire, ou l'infundibulum pileaire
- Une hypersécrétion de sébum
- La présence de bactéries

1.13 Donner un synonyme de point noir. - 1 pt

- Comédon (ouvert)

1.14 Citer 4 lésions rencontrées dans l'acné juvénile polymorphe - 2 pts

- Comédons fermés
- Comédons ouverts
- Papules
- Pustules
- Nodules

GROUPEMENT EST		Session 2005		Code examen	Tirages	
Correction : CAP Esthétique Cosmétique				33604	A	
Epreuve : EP1 : Sciences Appliquées					L	
Coefficient : 4		Durée : 2H00		Feuillet : 3/10		

1.15 Expliquer l'aggravation de l'acné à l'automne. - 4 pts

- *Les rayons ultraviolets provoquent une hyperkératose (épaississement de la couche cornée) qui favorise la formation de nouveaux comédons. Épaississement de la couche cornée en réaction aux expositions solaires de l'été. Celui-ci favorise la rétention du sébum qui déclenche l'acné au moment de l'affinement de la peau en automne.*

1.16 Annoter ci-dessous le schéma de la coupe de la glande sébacée présenté en annexe 1 – 3 pts

1	<i>Poil ou tige du poil</i>
2	<i>Epiderme</i>
3	<i>Canal Pilaire ou infundibulum pilaire</i>
4	<i>Couche germinative ou couche basale</i>
5	<i>Cellule remplie de lipide (ou sébocyte) sebum</i>
6	<i>Couche cornée</i>

GROUPEMENT EST		Session 2005		Code examen	Tirages	
Correction : CAP Esthétique Cosmétique				33604	A	
Epreuve : EP1 : Sciences Appliquées					L	
Coefficient : 4		Durée : 2H00		Feuillet : 4/10		

II.- TECHNOLOGIE DES PRODUITS ET DES APPAREILS 30 POINTS

2.1 TECHNOLOGIE DES PRODUITS (15 POINTS)

2.11 POUR AMELIORER L'ASPECT DE LEUR PEAU, VOUS CONSEILLÉZ A VOS JEUNES CLIENTES D'UTILISER TOUS LES MATINS UNE CREME MATIFIANTE ET UNE FOIS PAR SEMAINE UN GOMMAGE ET UN MASQUE.

2.111 Donner le rôle principal d'un gommage – 1 pt.
 ➤ *éliminer les cellules mortes de surfaces*

2.112 Citer 2 effets physiologiques qui en découlent - 1 pts
 ➤ *Peau plus claire*
 ➤ *Teint unifié*
 ➤ *Affine le grain de la peau*
 ➤ *Peau plus douce*
 ➤ *Sébum est libéré*

2.12 VOUS POUVEZ PROPOSER A VOS CLIENTES SOIT : UN GOMMAGE CHIMIQUE, SOIT UN GOMMAGE MECANIQUE.

2.121 Enoncer le mode d'action de chacun d'eux, et le composant qui le favorise. 4 pts
 ➤ *L'un est mécanique : il agit par frottement sur la peau, grâce à des poudres abrasives.*
 ➤ *L'autre agit par lyse (destruction ou dissolution) des cellules mortes, action chimique, grâce à des enzymes ou des substances chimiques telles que acide salicylique.*

2.13 VOUS CONSEILLÉZ A VOTRE CLIENTE UN MASQUE

2.131 Indiquer le type de masque le plus couramment utilisé pour une peau grasse - 0,5 pt
 ➤ *Masque terreux*

2.132 Indiquer le rôle principal de ce masque - 0,5 pt
 ➤ *Absorber le sébum*

GROUPEMENT EST		Session 2005		Code examen	Tirages	
Correction : CAP Esthétique Cosmétique				33604	A	
Epreuve : EP1 : Sciences Appliquées					L	
Coefficient : 4		Durée : 2H00		Feuillet : 5/10		

2.133 Vous conseillez à votre cliente de n'utiliser ce masque qu'une seule fois par semaine. Justifier votre conseil - 1 pt

➤ *Pour ne pas entraîner une séborrhée réactionnelle par agression de la peau.*

2.14 LES PRODUITS SPECIFIQUES POUR PEAU GRASSE CONTIENNENT DES PRINCIPES ACTIFS.

2.141 Compléter le tableau ci-dessous – 2.5 pts

Principes actifs antiseptiques	Principes actifs apaisants, anti-inflammatoires	Principes actifs kératolytiques	Principes actifs matifiants, absorbants	Principes actifs astringents
1 réponse attendue	1 réponse attendue	1 réponse attendue	1 réponse attendue	1 réponse attendue
<i>Thym,</i>	<i>Millepertuis</i>	<i>A.H.A.</i>	<i>Kaolin</i>	<i>Hamamélis</i>
<i>Camphre,</i>	<i>Centella asiatica</i>	<i>Acide salicylique</i>	<i>Argile</i>	<i>Ortie blanche</i>
<i>Bardane,</i>	<i>Allantoïne</i>	<i>Acide glycolique</i>	<i>Oxyde de titane</i>	<i>Alu</i>
<i>Sauge</i>	<i>Camomille</i>	<i>Tanin</i>
.....	<i>Vigne rouge</i>			<i>Rose</i>

2.142 Expliquer « astringent » – 0,5 pt

➤ *Qui resserre*

2.143 Justifier l'utilisation de principes actifs astringents . – 0,5 pt

➤ *Pour resserrer les ostia dilatés.*

2.144 Définir le terme « kératolytique » – 1 pt

➤ *Qui détruit la kératine,*

2.145 Justifier l'utilisation de principes actifs antiseptiques dans une crème pour peau grasse. – 2 pts

➤ *Pour lutter contre la prolifération bactérienne.*

2.15 LA CREME QUE VOUS CONSEILLET A VOTRE CLIENTE A ETE TESTEE « NON COMEDOGENE ».

2.151 Expliquer « non comédogène ». 0,5 pt

➤ *qui n'entraîne pas la formation de comédons c'est à dire de bouchon de sébum.*

GROUPEMENT EST		Session 2005		Code examen	Tirages
Correction : CAP Esthétique Cosmétique				33604	A
Epreuve : EP1 : Sciences Appliquées					L
Coefficient : 4	Durée : 2H00	Feuillet : 6/10			R

2.2 TECHNOLOGIE DES APPAREILS (15 POINTS)

AU COURS D'UN SOIN POUR PEAU GRASSE VOUS POUVEZ UTILISER UNE LAMPE DE WOOD, UN APPAREIL A PRODUCTION DE VAPEUR OZONISEE ET L'APPAREIL A ELECTRODES DE MAC INTYRE.

2.21 LAMPE DE WOOD

2.211 Enoncer la fonction d'une lampe de Wood - 3 pts

- *Appareil électrique aidant à la reconnaissance du type de peau. Elle provoque la fluorescence de substances ou de corps qui ne sont pas naturellement lumineux ou phosphorescents. La fluorescence varie selon le type de peau.*

2.212 Indiquer comment apparaît une peau grasse, sous la lampe de Wood. 1 pt

- *Fluorescence jaunâtre orangée*

2.22 APPAREIL A PRODUCTION DE VAPEUR OZONISEE

2.221 Indiquer comment est obtenu l'ozone dans cet appareil. 2 pts

- *Les rayons UV sont émis par un tube en quartz à vapeur de mercure. Les rayons UV décomposent les molécules d'oxygènes O_2 contenues dans l'air en atomes d'oxygène O . Ces atomes d'oxygène se regroupent pour former des molécules d'ozone O_3 .*

2.222 Quelles est l'action de l'ozone sur la peau grasse. 1 pt

- *L'ozone est bactéricide ou antiseptique (l'une ou l'autre réponse acceptée).*

2.223 Enoncer l'action de l'ozone sur une peau grasse. 1 pt

- *Des résistances chauffent l'eau contenue dans la cuve et transforment cette eau en vapeur.*

2.224 Enoncer les actions de la vapeur intéressante pour ce type de peau. 2 pt

- *ramollissement des comédons*
- *Dilatation des ostia, facilite l'extraction des comédons*

2.23 APPAREIL A ELECTRODES DE MAC INTYRE.

2.231 Citer l'électrode utilisée. 1 pt

- *Champignon partiellement vidé d'air (à air raréfié)*

2.232 Citer les actions recherchées sur une peau grasse. 2 pts

- *Bactéricide des UV*
- *Cicatrisante*
- *Hyperémiante*

2.233 Indiquer les deux modes d'utilisation. 2 pts

- *En effluation sur l'ensemble du visage*
- *En étincelage direct sur les comédons*

GROUPEMENT EST		Session 2005		Code examen	Tirages
Correction : CAP Esthétique Cosmétique				33604	A
Epreuve : EP1 : Sciences Appliquées					L
Coefficient : 4	Durée : 2H00	Feuille : 7/10			R

III.- CONNAISSANCE DES MILIEUX DE TRAVAIL (15 POINTS)

POUR L'ENTRETIEN DE VOS LOCAUX, VOUS UTILISEZ LE PRODUIT EN ANNEXE 2

3.1 Indiquer deux propriétés principales du produit présenté – 2 pts

- *C'est un produit dégraissant*
- *désinfectant.*

3.2 Expliquer l'intérêt d'utiliser un tel produit dans votre institut – 1 pt

- *Gain de temps par l'utilisation d'un seul produit pour deux actions*

3.3 Remplir le tableau ci-dessous – 3 pts

Précautions d'emploi	Justifications
Ne pas utiliser en combinaison avec d'autres produits	<i>Il peut libérer des gaz dangereux par libération de chlore gazeux</i>
Ne pas utiliser sur tapis, vêtements, tissus, surfaces peintes et papiers peints.	<i>Il peut blanchir les textiles et la peinture</i>
Utiliser dilué sur l'aluminium et le linoléum.	<i>Il peut ternir les matériaux en utilisation pure</i>

3.4 Indiquer la signification du pictogramme indiqué sur l'étiquette. - 1 pt

- *Produit irritant pour les yeux et la peau*

3.5 Indiquer les conseils à suivre en cas d'accident. – 2 pts

- *En cas de contact avec les yeux laver immédiatement et abondamment avec de l'eau. En cas d'ingestion consulter immédiatement un médecin.*

3.6 Indiquer 2 règles à respecter pour que ce produit soit efficace - 2 pts

- *Respect de la concentration*
- *Respect du temps de contact (laisser agir)*

GROUPEMENT EST		Session 2005		Code examen	Tirages	
Correction : CAP Esthétique Cosmétique				33604	A	
Epreuve : EP1 : Sciences Appliquées					L	
Coefficient : 4		Durée : 2H00		Feuille : 8/10		

Vous pouvez lire « activité antibactérienne validée conformément à la norme EN 1276 ».

3.7 Expliquer « norme » et « activité anti bactérienne » – 2 pts

- Ensemble de règles relatives aux caractéristiques d'un produit garantissant l'efficacité et les conditions de sécurité des usagers.
- Empêche le développement des bactéries

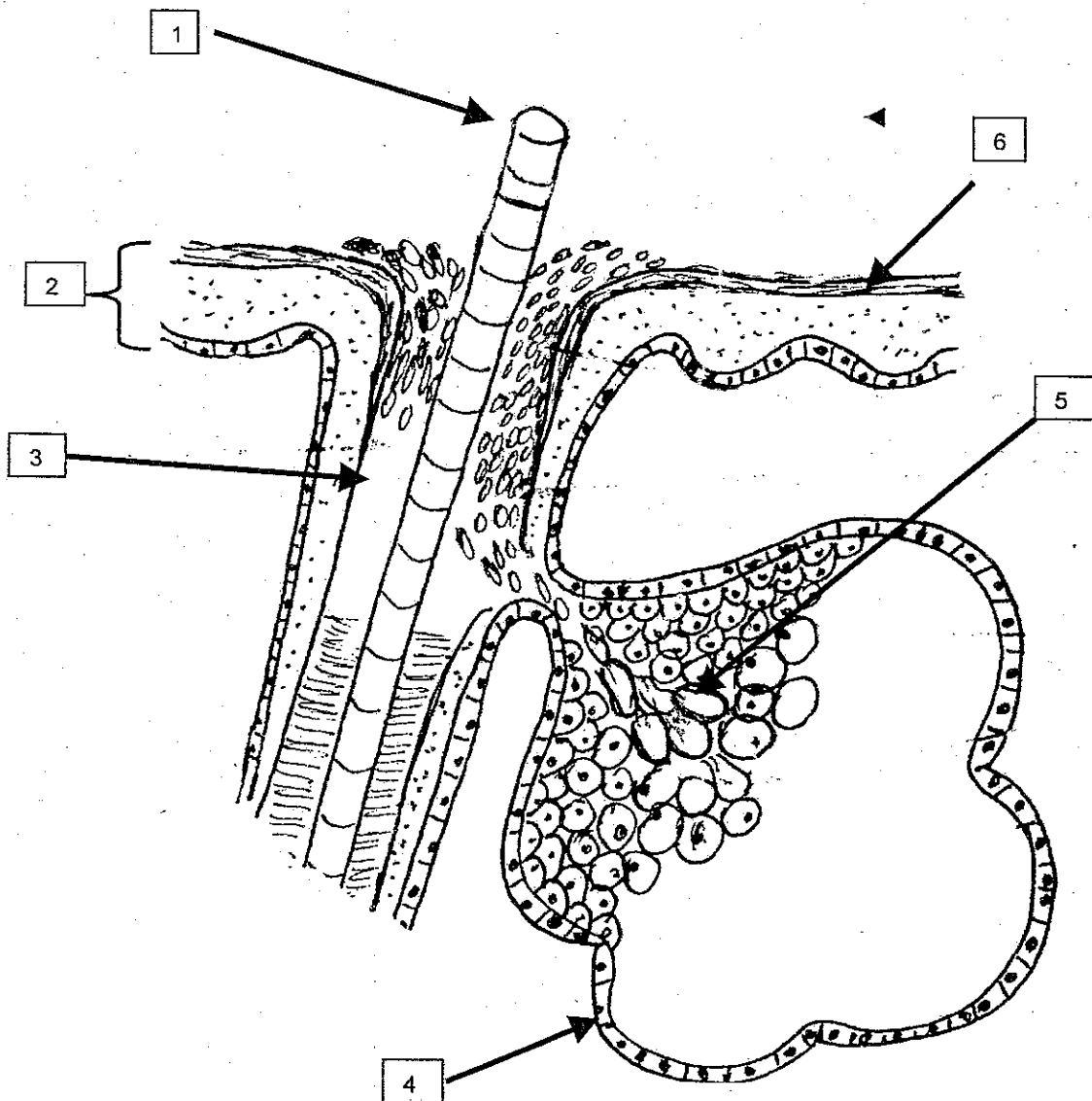
3.8 Il est conseillé d'utiliser ce produit en alternance avec un autre produit de même nature. Expliquer la raison. – 2 pts

- Afin d'éviter les phénomènes de résistance des micro-organismes.

GROUPEMENT EST	Session 2005	Code examen	Tirages
Correction : CAP Esthétique Cosmétique		33604	A
Epreuve : EP1 : Sciences Appliquées			L
Coefficient : 4	Durée : 2H00	Feuillet : 9/10	R

ANNEXE 1

Source : « la Peau – Structure et physiologie » de Alexandre Mélissopoulos et Christine Levacher
 Tec & Doc Lavoisier – Editions médicales internationales



GROUPEMENT EST		Session 2005		Code examen	Tirages
Correction : CAP Esthétique Cosmétique				33604	A
Epreuve : EP1 : Sciences Appliquées					L
Coefficient : 4		Durée : 2H00	Feuillet : 10/10		R

ANNEXE 2



Le gel avec Javel est un nettoyant ménager qui a été spécialement conçu pour dégraisser, faire briller et, en même temps, éliminer les microbes* en laissant un agréable parfum de frais. Grâce à ses agents nettoyants ultra puissants, il élimine sans froter les taches de graisse incrustées, les taches de thé, de café, de vin...

*Activité antibactérienne validée conformément à la norme EN 1276.

UTILISATION

- * Usage pur pour les petites surfaces (plan de travail, dessus de cuisinière, évier, baignoire, toilettes...) et les taches difficiles : verser directement sur les surfaces à nettoyer. Laver et rincer à l'eau potable. Pour une élimination immédiate des bactéries, laisser d'abord agir 5 minutes puis rincer.
- * Usage dilué pour les grandes surfaces (sols, murs carrelés) : diluer deux douçhons (30 ml) dans un demi seau (5 l) d'eau.

PRECAUTIONS D'USAGE

Ne pas utiliser sur les tapis, vêtements, tissus d'ameublement, surfaces peintes et papiers peints. Sur l'aluminium et le linoléum, utiliser seulement dilué. Contient entre autres les substances suivantes : < 5% : tensio-actifs non ioniques - savon - agents de blanchiment chlorés.

IRRITANT POUR LES YEUX ET LA PEAU. CONSERVER HORS DE LA PORTÉE DES ENFANTS. EVITER LE CONTACT AVEC LA PEAU ET LES YEUX. EN CAS DE CONTACT AVEC LES YEUX, LAYER IMMEDIATEMENT ET ABONDAMMENT AVEC DE L'EAU ET CONSULTER UN SPECIALISTE. APRES CONTACT AVEC LA PEAU, SE LAYER IMMEDIATEMENT ET ABONDAMMENT AVEC DE L'EAU. EN CAS D'INGESTION, CONSULTER IMMEDIATEMENT UN MEDECIN ET LUI MONTRER L'EMBALLAGE OU L'ETIQUETTE. ATTENTION ! NE PAS UTILISER EN COMBINAISON AVEC D'AUTRES PRODUITS, DES GAZ DANGEREUX (CHLORE) PEUVENT SE LIBERER.

8118883

12 e 3



Fabriqué en U.E.
Distribué par SYSTEME U
9-II, rue Georges Enesco
94008 Créteil Cedex

