

Académie de Groupement "Est"		Session 2005	Sujet	Tirages
C.A.P COIFFURE			Code(s) examen(s) 33305	A 186
Epreuve : EP4	Durée : 2H00		Coef : 1	L 400
Coefficient : Art appliqué à la profession	Feuillelet :		1/3	R 514
			page : 1/3	

La magicienne

Une de vos amies, passionnée d'ésotérisme, désire se rendre à une soirée costumée en diseuse de bonne aventure. Elle fait appel à vous pour la réalisation de sa coiffure.

Elle vous fournit, pour vous aider dans vos choix, quelques documents (voir ci-joint feuillet 3/3). Ceux-ci doivent vous guider pour les grandes lignes de votre projet, les éventuels ornements, le choix des couleurs. Sur ce dernier point, l'harmonie colorée, inspirez-vous d'un document précis dont vous indiquerez le numéro sur votre feuille d'épreuve.

Reproduisez par décalquage le visage donné sur la feuille d'épreuve.

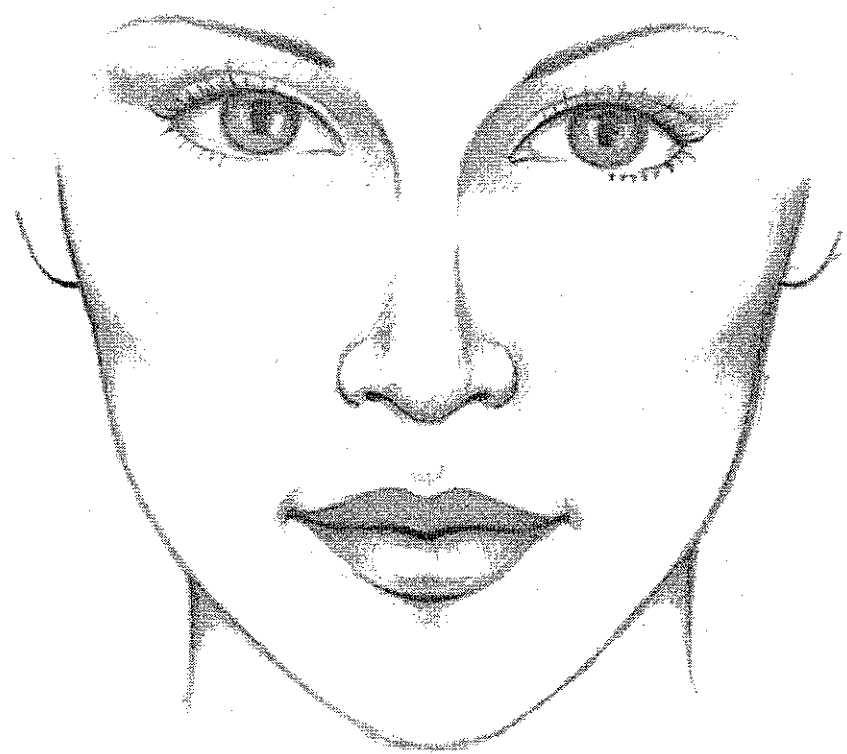
Adaptez-lui votre proposition de coiffure. Vous pouvez éventuellement compléter le dessin par un léger maquillage adapté au thème.

Le travail sera exécuté avec des crayons de couleur.

Critères d'évaluation :

- grandes lignes de la coiffure, volume général, principaux mouvements
- traitement du sujet et utilisation des documents
- harmonie colorée
- qualité du traitement graphique
- présentation et soin

Académie de Groupement "Est"	Session 2005	Sujet	Tirages Papier
Sujet C.A.P COIFFURE		Code(s) examen(s) 33605	A 186
Épreuve : EP4	Durée : 2H00	Coef : 1	L 400
Coefficient : Art appliqué à la profession	Feuillelet :		R 174
			page : 2/3





1



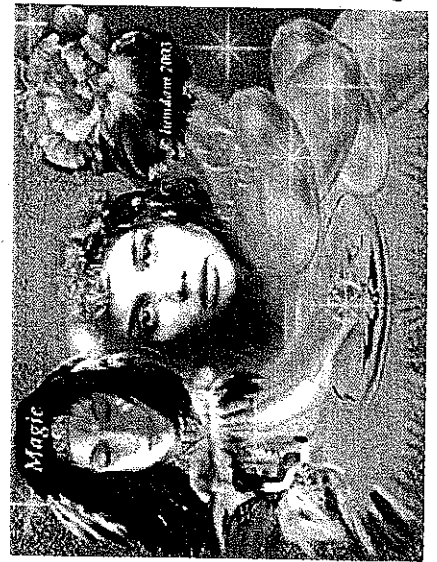
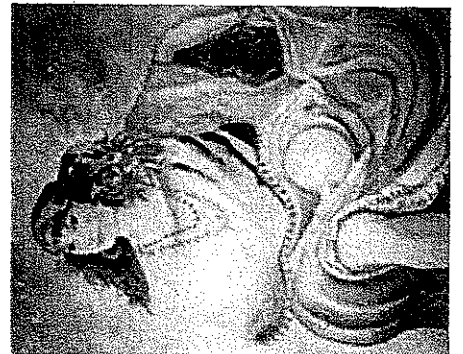
2



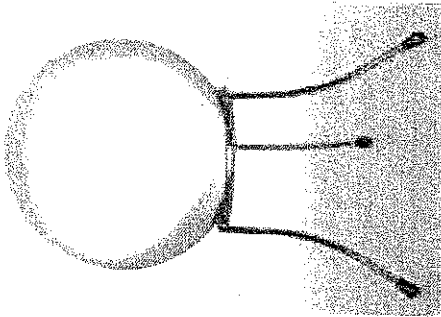
3



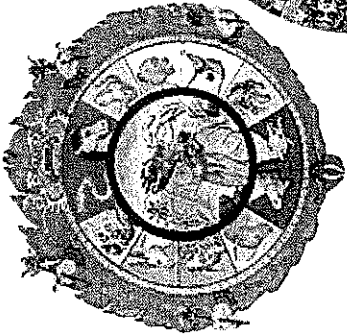
4



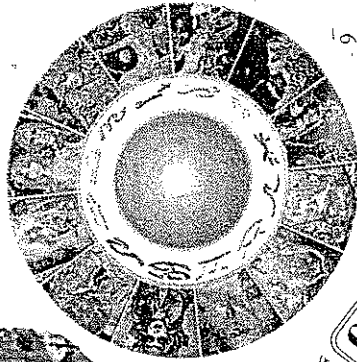
6



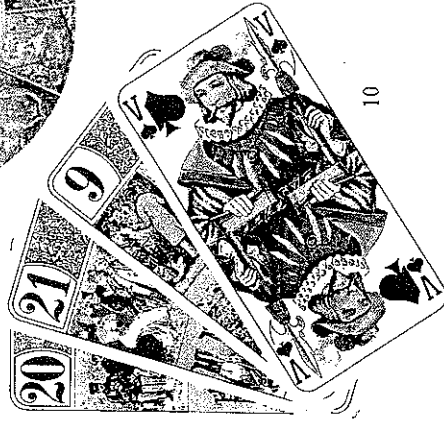
7



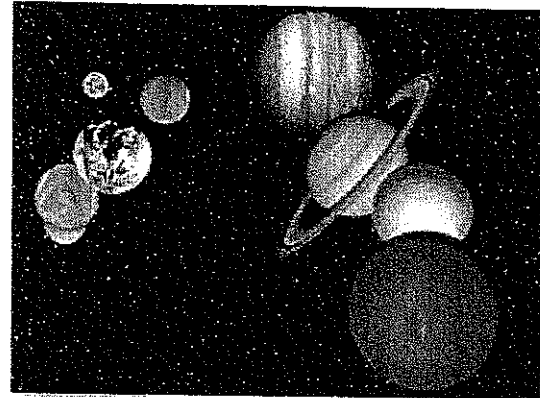
8



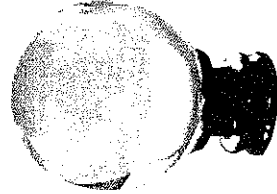
9



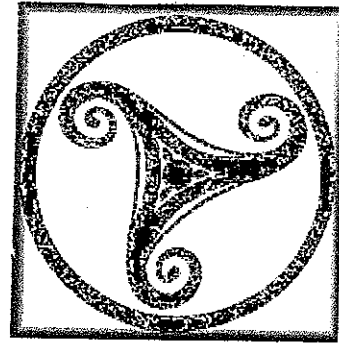
10



11



12



13

Groupe ment "Est"	Session 2005	Sujet		Timages
	C.A.P. COIFFURE	Code(s) examen(s) 33605		200 200
Épreuve : EP4 Art appliqué à la profession	Durée : 2H00	Coef : 1		R 186
				L 400
			page : 3/3	R 514