

CORRIGE

Ces éléments de correction n'ont qu'une valeur indicative. Ils ne peuvent en aucun cas engager la responsabilité des autorités académiques, chaque jury est souverain.

1 – L'individu dans son parcours professionnel.

Matthieu 19 ans, vient d'obtenir son CAP maçon. Après s'être inscrit à l'ASSEDIC, il consulte les offres d'emploi de l'ANPE.

1.1 – Citer 2 autres moyens pour rechercher un emploi :

- *S'inscrire dans une agence d'interim.*
- *Candidature spontanée auprès des entreprises*
- *Consultation des petites annonces.*

1.2 – Justifier l'inscription de Matthieu à l'ASSEDIC :

Pour avoir le statut de demandeur d'emploi.

1.3 – Indiquer un rôle de l'ANPE :

- *L'ANPE aide à la recherche d'un emploi.*
- *L'ANPE collecte les offres d'emploi.*

Après quelques démarches auprès d'entreprises Matthieu a obtenu un entretien d'embauche.

1.4 – Donner 2 conseils à Matthieu pour réussir son entretien d'embauche :

- *Etre ponctuel.*
- *Se présenter avec une tenue vestimentaire correcte.*
- *Etre poli.*
- *Ecouter les questions posées et y répondre.*

Toute réponse sensée est acceptée.

Groupe Académique Est	Session 2005	CORRIGE	
C.A.P. Secteur A – Secondaire – Soins personnels – Sanitaire et social – Arts graphique			
Epreuve : Vie Sociale et Professionnelle	Durée : 1 h 00	Coef. : 1	page 1/6

2 – L'individu dans l'entreprise

Suite à l'entretien d'embauche, Matthieu a signé le contrat suivant (document 1) :

Document 1

Société DUMORTIER
Avenue Mirabeau
69007 LYON

Entre les soussignés,
La société DUMORTIER, représentée par M. VALLON François, agissant en qualité de directeur
Et
M. DUMOULIN Matthieu : 16 rue du port – 69007 LYON

Il a été convenu ce qui suit :

M. DUMOULIN est engagé dans notre société, à compter du 3 septembre 2004, en qualité de maçon.

La rémunération mensuelle brute est celle du SMIC, soit 1286,09 Euros pour 35 heures par semaine.

La période d'essai est de un mois.

M. DUMOULIN s'engage à se conformer aux dispositions du règlement intérieur dont un exemplaire lui a été remis ce jour.

Les relations entre les parties sont régies par les dispositions de la convention collective du Bâtiment.

Fait en double exemplaire à LYON le 1^{er} septembre 2004

Le salarié

Le directeur

2.1 – Nommer le type de contrat de travail proposé. Justifier votre réponse.

▪ **CDI**

Il n'a pas de date de fin de contrat.

2.2 – Citer un autre type de contrat de travail :

▪ ***CDD ou contrat intérimaire ou contrat à temps partiel***

2.3 – Indiquer le rôle de la période d'essai :

- Pour Matthieu : **découvrir l'entreprise, voir si le travail lui plaît.**

- Pour l'entreprise : **tester les capacités de l'ouvrier.**

2.4 – Repérer le nombre d'heures hebdomadaires que devra effectuer Matthieu :

- **39 heures par semaine.**

2.5 – Relever le montant du salaire de Matthieu :

- **1286,09 Euros**

2.6 – Pourrait-il être payé moins que le SMIC. Justifier votre réponse.

Non, car le SMIC est le salaire minimum et il a 19 ans.

Au cours de la visite médicale d'embauche, le médecin du travail vérifie si Matthieu est à jour dans ses vaccinations.

2.7 – Citer les vaccins obligatoires :

- **Diphtérie**

- **Tétanos**

- **Polipomyélite**

- **BCG**

2.8 – Quel est le rôle d'un vaccin ?

Un vaccin sert à protéger l'organisme. Eviter la maladie (il fait fabriquer des anticorps à l'organisme).

3 – L'individu au poste de travail

Matthieu construit un mur. Le chantier doit être terminé pour le soir même. Comme il n'a pas trouvé d'échafaudage roulant et qu'il est pressé Matthieu monte sur une échelle. Matthieu soulève des sacs de ciment de 50 kg, pour cela il se courbe, ne plie pas les jambes. Il ne porte pas ses chaussures de sécurité car elles lui font mal au pied.

3.1 – Identifier les phénomènes dangereux, les risques et les dommages éventuels en complétant le tableau ci-dessous :

Phénomènes dangereux	Risques	Dommages
<i>Echelle</i>	<i>Chute</i>	<i>Fracture</i>
<i>Sac de ciment</i>	<i>Mal au dos</i>	<i>Lésions de la colonne</i>
<i>Absence de chaussures de sécurité</i>	<i>Ecrasement</i>	<i>Fracture</i>

3.2 – Proposer des mesures de prévention :

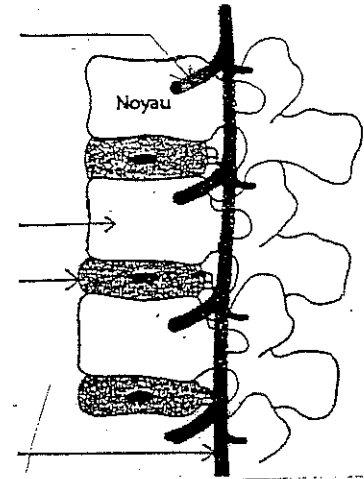
- *Mettre des chaussures de sécurité.*
- *Utiliser un échafaudage roulant.*
- *Utiliser des sacs de ciment de 25 ou 35 kg.*
- *Adopter les bonnes postures pour soulever une charge.*

3.3 – Nommer la région de la colonne vertébrale la plus sollicitée par les activités de levage des charges :

- *Région lombaire*

3.4 – Annoter le schéma de la colonne vertébrale à l'aide des mots suivants :

- vertèbre
- nerf
- moëlle épinière
- disque intervertébral



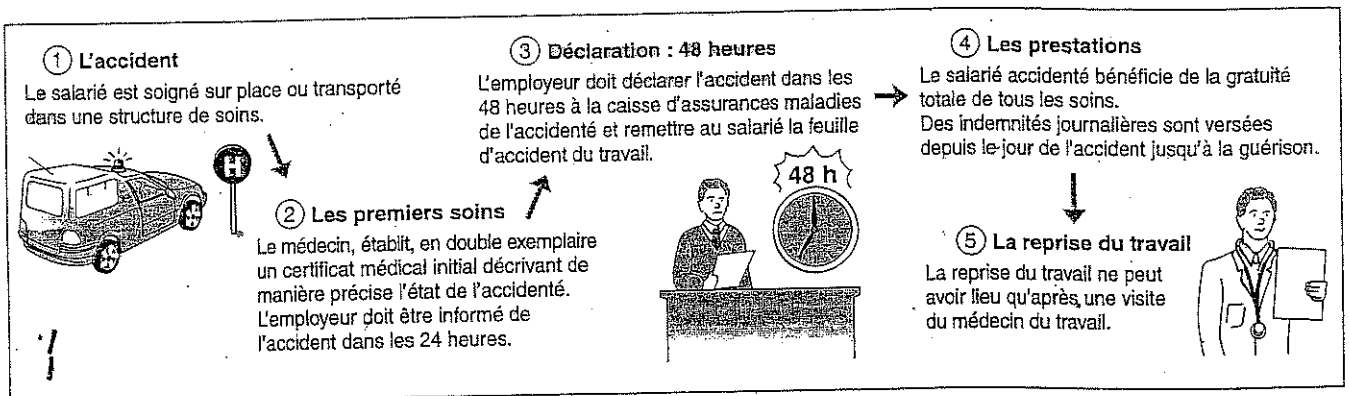
3.5 – Entourer 3 caractéristiques d'un accident du travail parmi la liste suivante :

- **action violente et soudaine**
- appartenir à l'un des 98 tableaux de la sécurité sociale
- **quelle qu'en soit la cause**
- exposition prolongée à un risque
- **par le fait ou à l'occasion du travail**

3.6 – En vous aidant du document 2, indiquer les démarches à effectuer pour déclarer un accident du travail en complétant le tableau ci-dessous :

Document 2

Les démarches lors d'un accident de travail



	Par la victime	Par l'employeur
Démarches	Déclare l'accident à l'employeur	Déclare à la CPAM
Délai	Dans les 24 heures	Dans les 48 heures

4 – L'individu acteur des secours

Un collègue de Matthieu s'entaille la cuisse avec une disqueuse, il saigne beaucoup. Vous êtes secouriste. Vous travaillez à proximité. Vous possédez un portable.

4.1 – Lister dans l'ordre les 4 actions que doit mettre en œuvre le secouriste :

- *Protéger*
- *Examiner*
- *Alerter*
- *Secourir*

4.2 – Nommer le geste de secours réalisé et justifier votre réponse :

- *Pansement compressif ou compression manuelle*
- Pour stopper l'hémorragie.*

5 – L'individu consommateur avisé

Matthieu souhaite acheter un véhicule pour se rendre à son travail. Comme il n'a pas d'économies il pense faire un crédit.

5.1 – Citer un avantage du crédit :

- *Permet de disposer d'un bien sans avoir l'argent dans l'immédiat.*

5.2 – Indiquer 3 dépenses liées à l'utilisation d'une voiture.

- *Assurances*
- *Essence*
- *Contrôle technique*
- *Frais d'autoroute*
- *Entretien*