

Groupement Est – Session 2005

BEP TECHNIQUES du GROS ŒUVRE du BATIMENT

EPREUVE EP1

ETUDE TECHNOLOGIQUE ET PREPARATION

Durée : 4 heures

Coefficient : 3

Dossier TECHNIQUE

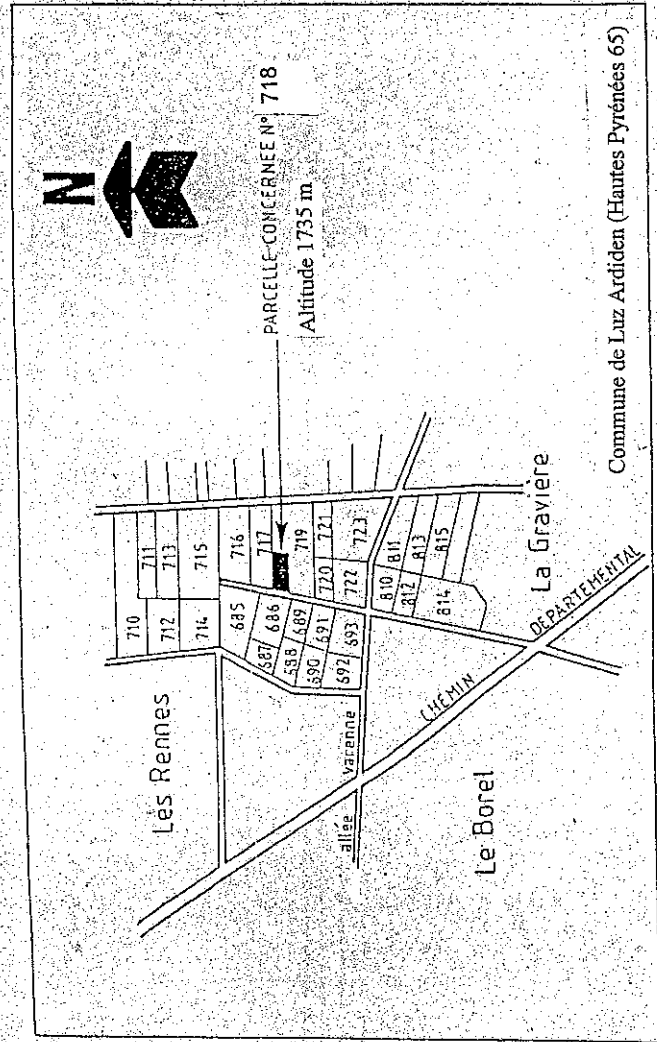
SOMMAIRE

Plan de situation, plan de masse
Plan du rez de chaussée
Plan de l'étage
Façades, coupe AA
Planning des travaux, Carte de France des profondeurs hors-gel
Extraits du descriptif sommaire
Dessins d'armatures des linteaux

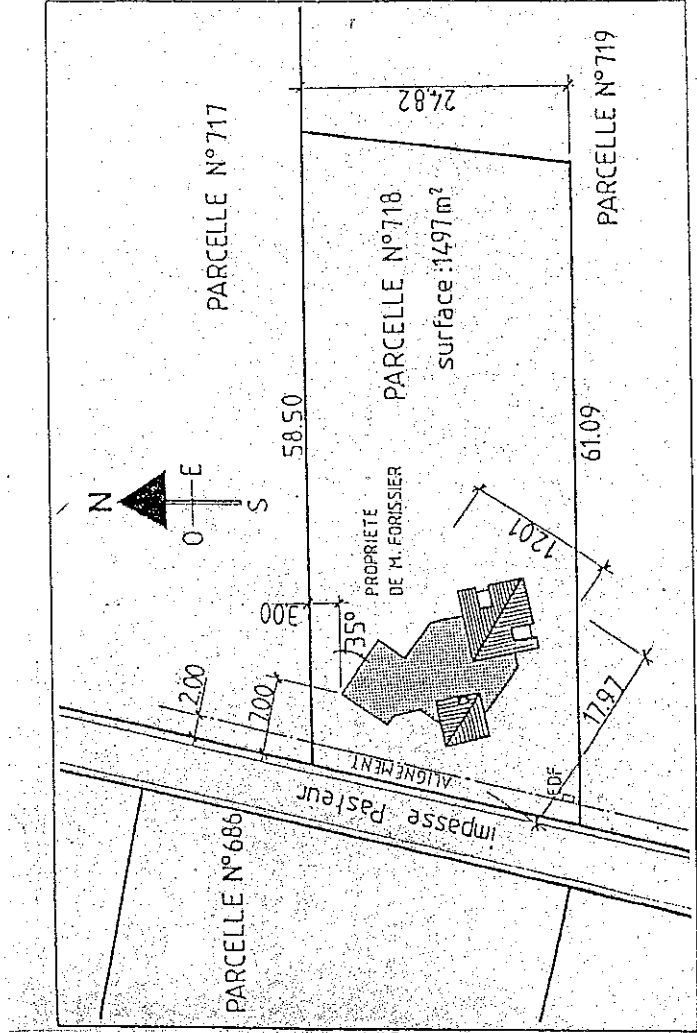
page DT 2/9
page DT 3/9
page DT 4/9
page DT 5/9
page DT 6/9
page DT 7/9
pages DT 8/9 et 9/9

Groupement EST	Session 2005	Dossier technique
BEP Techniques du Gros Œuvre du Bâtiment N° 51-23203	Durée : 4H	Coefficient : 3
Epreuve EP 1		Page : DT 1/9

LE BASTIDON DE LUZ



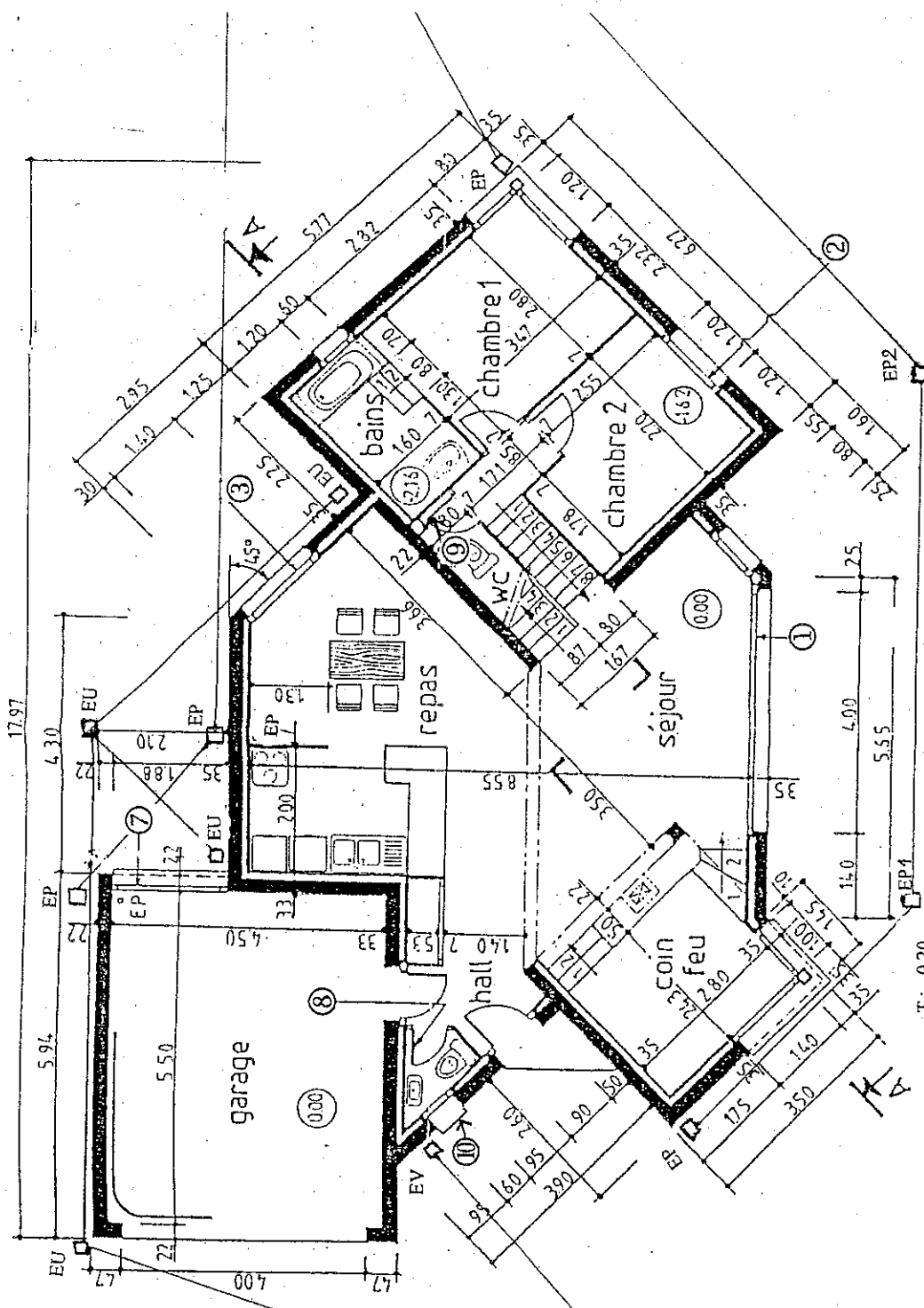
- PLAN DE SITUATION -



- PLAN DE MASSE -

Cotes en m
Cotes non conformes à la norme NF 02.005

Groupement EST	Session 2005	Dossier technique
BEP Techniques du Gros Œuvre du Bâtiment N° 51-23203	Durée : 4H	Coefficient : 3
Epreuve EP 1		Page : DT 2/9



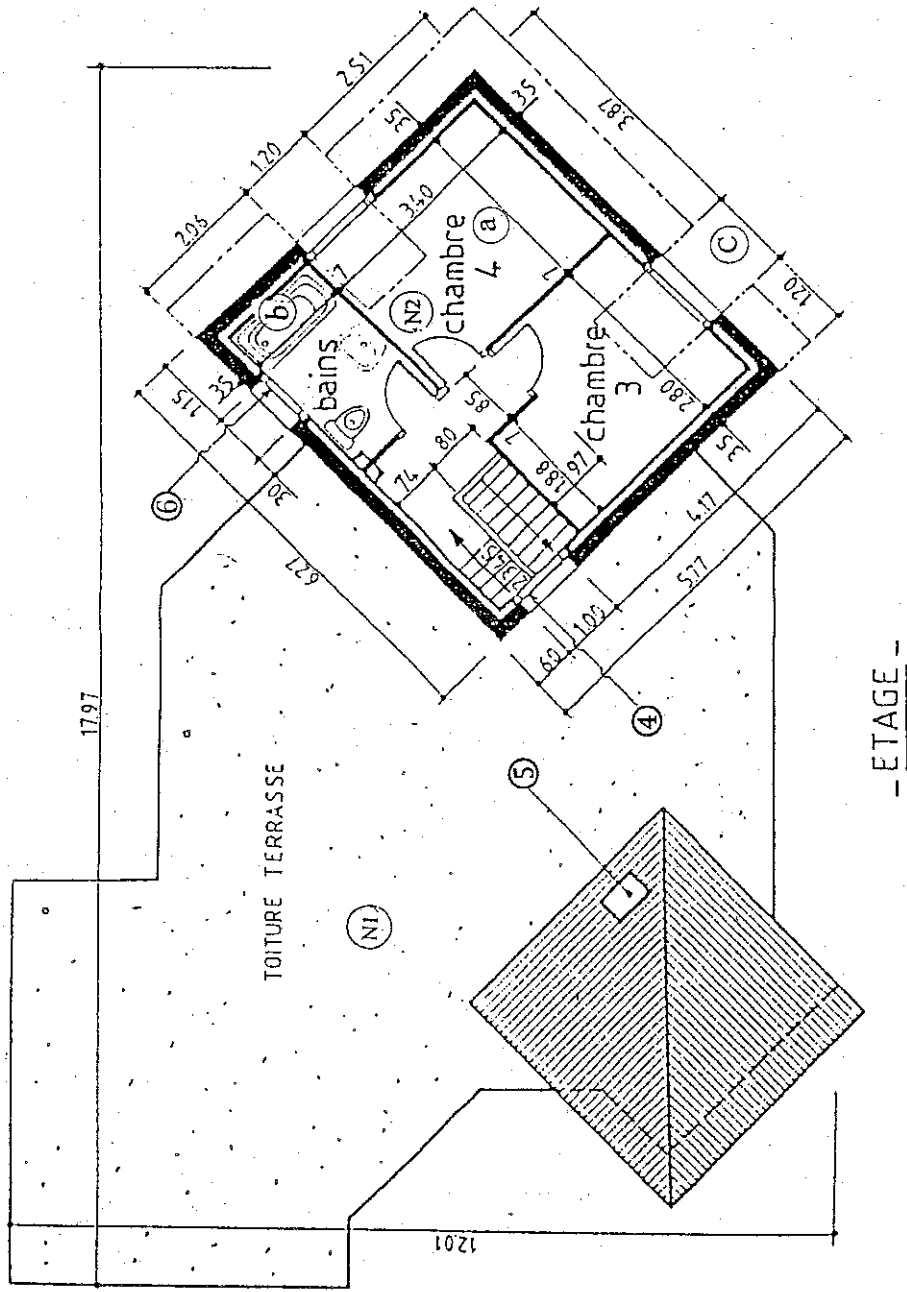
T : -1,80
R : -2,40
fe : -2,30

T : -0,20
R : -2,15
fe : -2,10

REZ-DE-CHAUSSEE

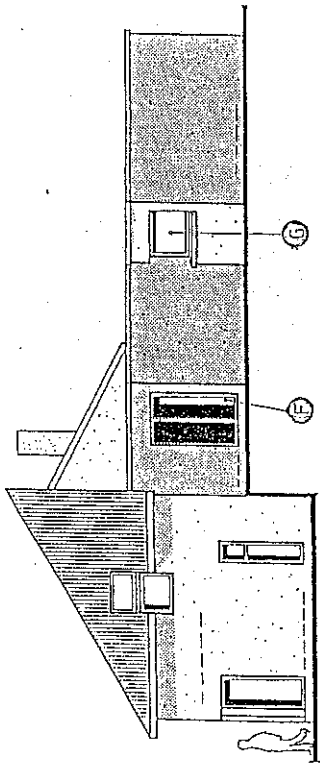
Cotes en m et cm
Cotes non conformes à la norme NF 02.005

Groupement EST	Session 2005	Dossier technique
BEP Techniques du Gros Œuvre du Bâtiment N° 51-23203	Durée : 4H	Coefficient : 3
Epreuve EP 1		Page : DT 3/9

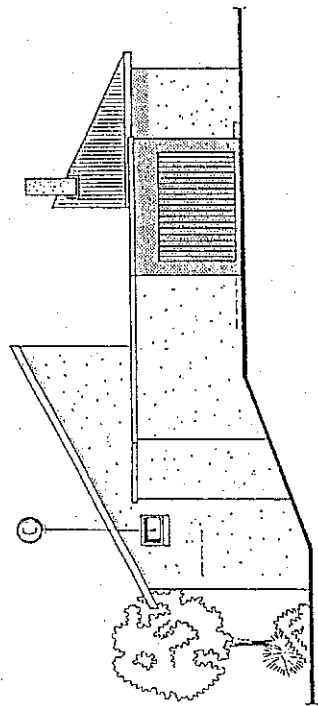


Cotes en m et cm
 Cotes non conformes à la norme NF 02.005

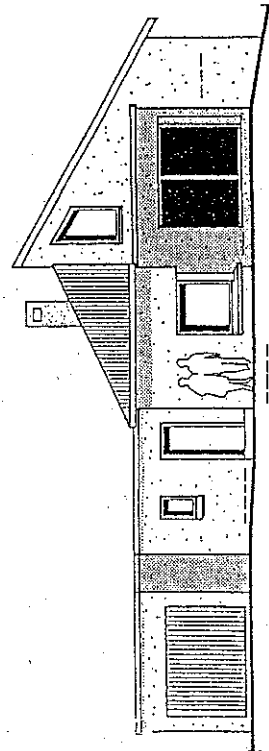
Groupeement EST		Session 2005		Dossier technique	
BEP Techniques du Gros Oeuvre du Bâtiment N° 51-23203		Durée : 4H		Coefficient : 3	
Epreuve EP 1				Page : DT 4/9	



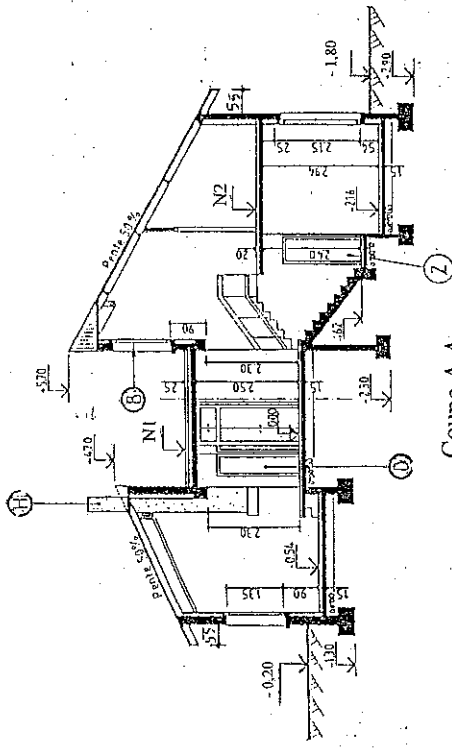
Façade 1



Façade 2

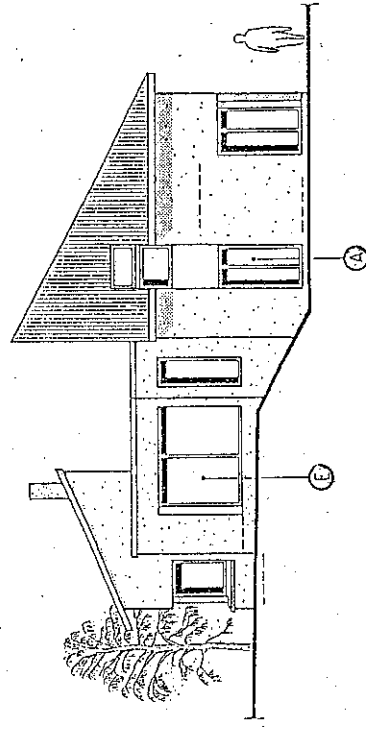


Façade 3

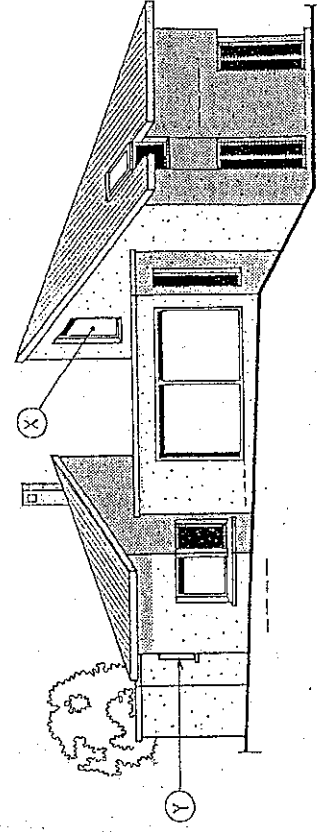


Coupe A A

Cotes en m et cm
Cotes non conformes à la norme NF 02.005



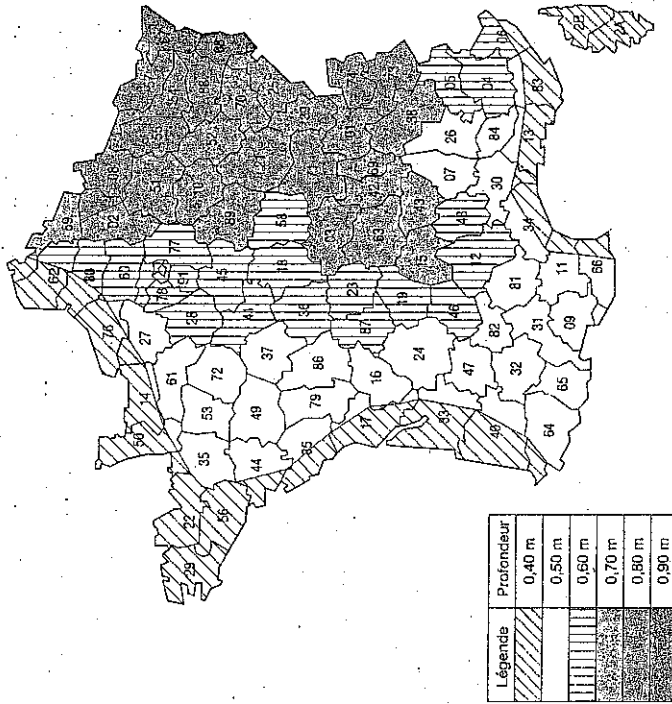
Façade 4



Façade 5

Groupement EST	Session 2005	Dossier technique
BEP Techniques du Gros Œuvre du Bâtiment N° 51-23203	Durée : 4H	Coefficient : 3
Epreuve EP 1		Page : DT 5/9

Carte de France des profondeurs hors gel



Doc extrait du "Guide du constructeur en bâtiment", R. Adrait - D. Sommier - JP. Battail, page 74, édition 2004-2005, Hachette technique

Pour connaître la profondeur de mise hors gel, il faut ajouter à la valeur donnée par la carte ci dessus 5 centimètres par tranche de 200 m au dessus de 150 m d'altitude.

P = valeur carte + 5 x A avec A = (Altitude - 150 m) / 200 arrondi au chiffre entier supérieur

PLANNING DES TRAVAUX « LE BASTIDON DE LUZ »									
	Avril	Mars	Février	Janvier	Décembre	Novembre	Octobre	Septembre	Août
1. TERRASSEMENT									
2. MACONNERIE									
Gros-œuvre									
Quatres intérieurs (dallages..)									
Canaillisations									
Enduits									
Branchements									
3. CHARPENTE									
4. COUVERTURE - ZINGUERIE									
5. TOITURE - TERRASSE									
6. MENUISERIE									
Ménisseries extérieures									
Hissertes									
Volets									
Ménisseries intérieures									
7. PLATRERIE - PEINTURE									
Plâtrerie									
Peinture									
8. PLOMBERIE									
9. CHAUFFAGE									
10. ELECTRICITE									
11. SOLS									
12. SERRURERIE									

Groupement EST	Session 2005	Dossier technique
BEP Techniques du Gros Œuvre du Bâtiment N° 51-23203	Durée : 4H	Coefficient : 3
Epreuve EP 1		Page : DT 6/9

EXTRAITS DU DESCRIPTIF SOMMAIRE

TERRASSEMENTS

- Terrassement en pleine masse sur l'emplacement de la maison.
- Eouilles en rigoles sous les murs extérieurs et les refends.

FONDATIIONS

- Rigoles de 50 cm x 30 cm en béton armé dosé à 350 kg/m³ de CEM II A / 42,5.

ASSAINISSEMENT

Tuyaux PVC CR8 posés sur lit de sable avec :

- pente des Eaux Pluviales ≥ 1 cm / m ; \varnothing 200 mm
- pente des Eaux Usées > 2 cm / m ; \varnothing 160 mm
- pente des Eaux Vannes > 2 cm / m ; \varnothing 160 mm

MACONNERIE

- Murs extérieurs et refends en blocs creux de ciment à parois épaisses de 0,20.
- Enduits : enduit traditionnel sur toutes les parties enterrées de la construction avec produit bitumineux, deux couches croisées, assurant l'étanchéité. Enduit projeté sur toutes les façades, finition dite érasée.
- Chapes : chapes lissées dans les chambres.

PLANCHERS

- Sous-sol : dallage réalisé sur empierement de 20 cm d'épaisseur avec film polyane, en béton grillagé de 10 cm d'épaisseur dosé à 350 kg/m³ de CEM II B 42,5, finition talochée.
- Plancher toiture terrasse avec débord façades 5 cm : dalle pleine de 16 cm + 9 cm d'isolant + forme de pente + étanchéité multicouche + protection gravillons roulés.
- Plancher de l'étage : dalle pleine de 16 cm + 4 cm de chape et carrelage.

BETON ARME

- Tous sommiers et linteaux, chaînages horizontaux et verticaux, escaliers intérieurs, dosés à 350 kg/m³ de-CEM II B 42,5 R.

PLAITERIE

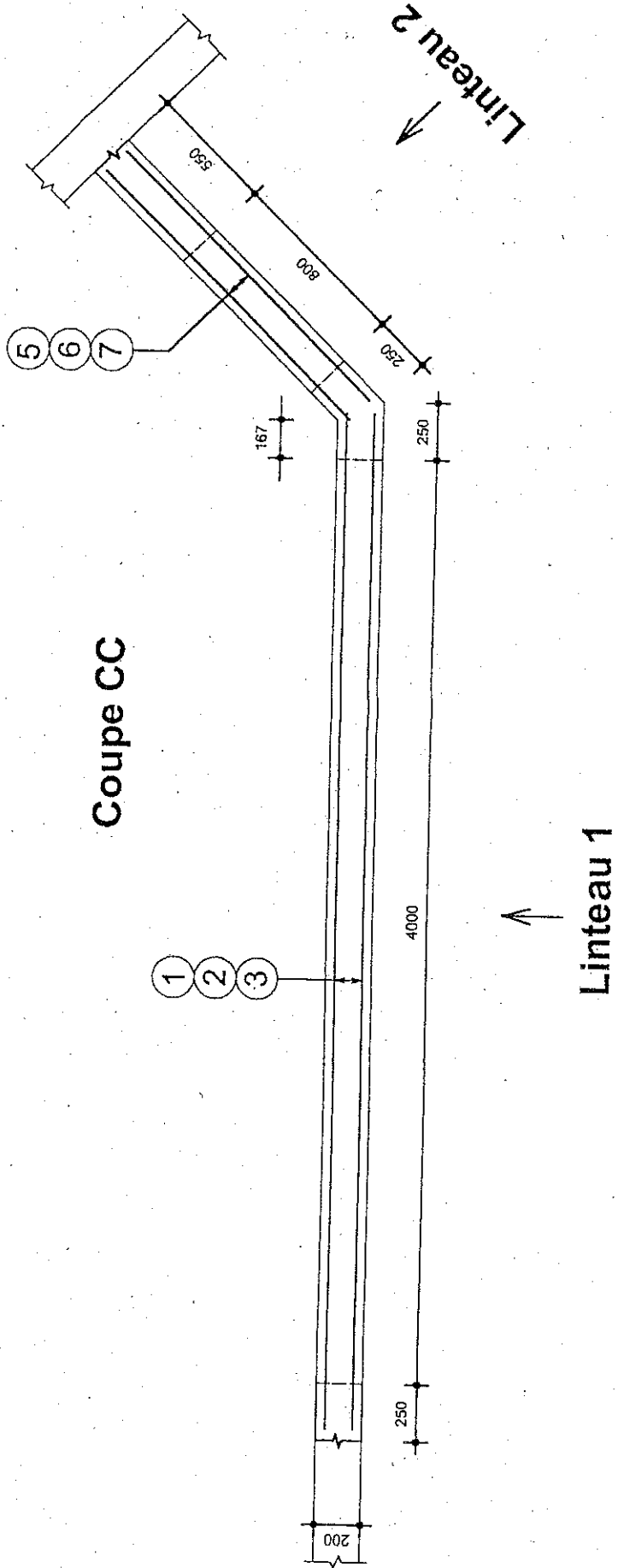
- Doubleage des murs par pose de « PLACOMUR Th38 », composé de 100 mm de polystyrène + 10 mm de « Placoplâtre ».
- Cloisons de distribution à deux faces de plâtre et âme alvéolaire de 50 mm d'épaisseur, y compris traitement des joints.

CHARPENTE-COUVERTURE

- Charpente traditionnelle deux fois deux pans.
- Couverture en tuiles terre cuite brunes.

Groupement EST	Session 2005	Dossier technique
BEF Techniques du Gros Œuvre du Bâtiment N° 51-23203	Durée : 4H	Coefficient : 3
Epreuve EP 1		Page : DT 7/9

Dessin d'armatures des linteaux du séjour (ech = 1/20e)



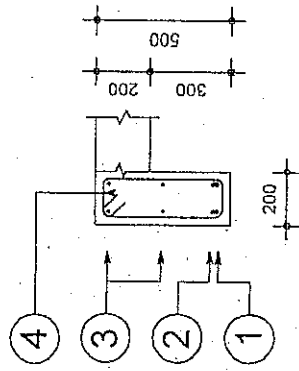
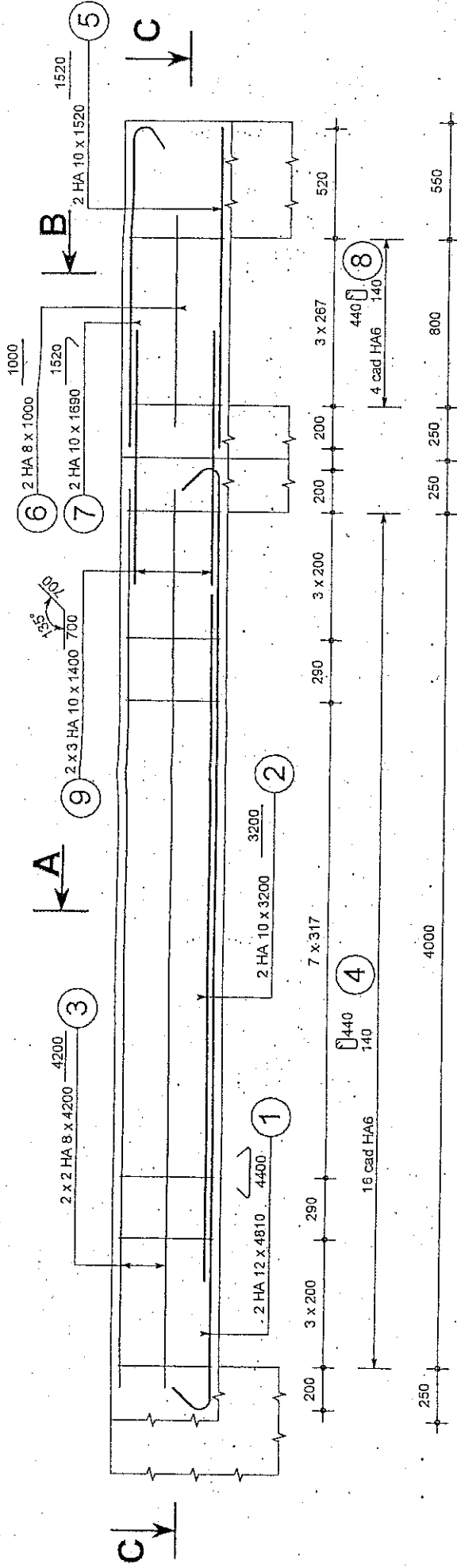
Groupement EST	Session 2005	Dossier technique
BEP Techniques du Gros Œuvre du Bâtiment N° 51-23203	Durée : 4H	Coefficient : 3
Epreuve EP 1		Page : DT 8/9

Dessin d'armatures des linteaux du séjour (éch. = 1/20e)

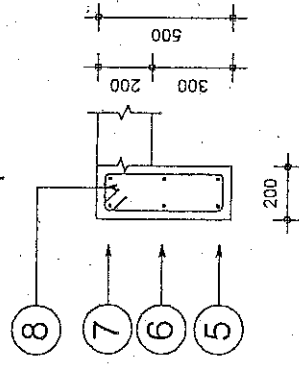
Elévation

Linteau 1

Linteau 2



Coupe AA



Coupe BB