

SESSION 2005

BREVET D'ETUDES PROFESSIONNELLES
FINITION SOLS ET MOQUETTES

DOSSIER RESSOURCE

Ce dossier contient les documents 1/9 à 9/9

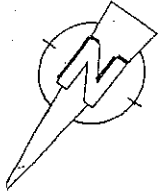
CE DOSSIER EST COMMUN AUX EPREUVES

EP1 ET EP2 ECRITES

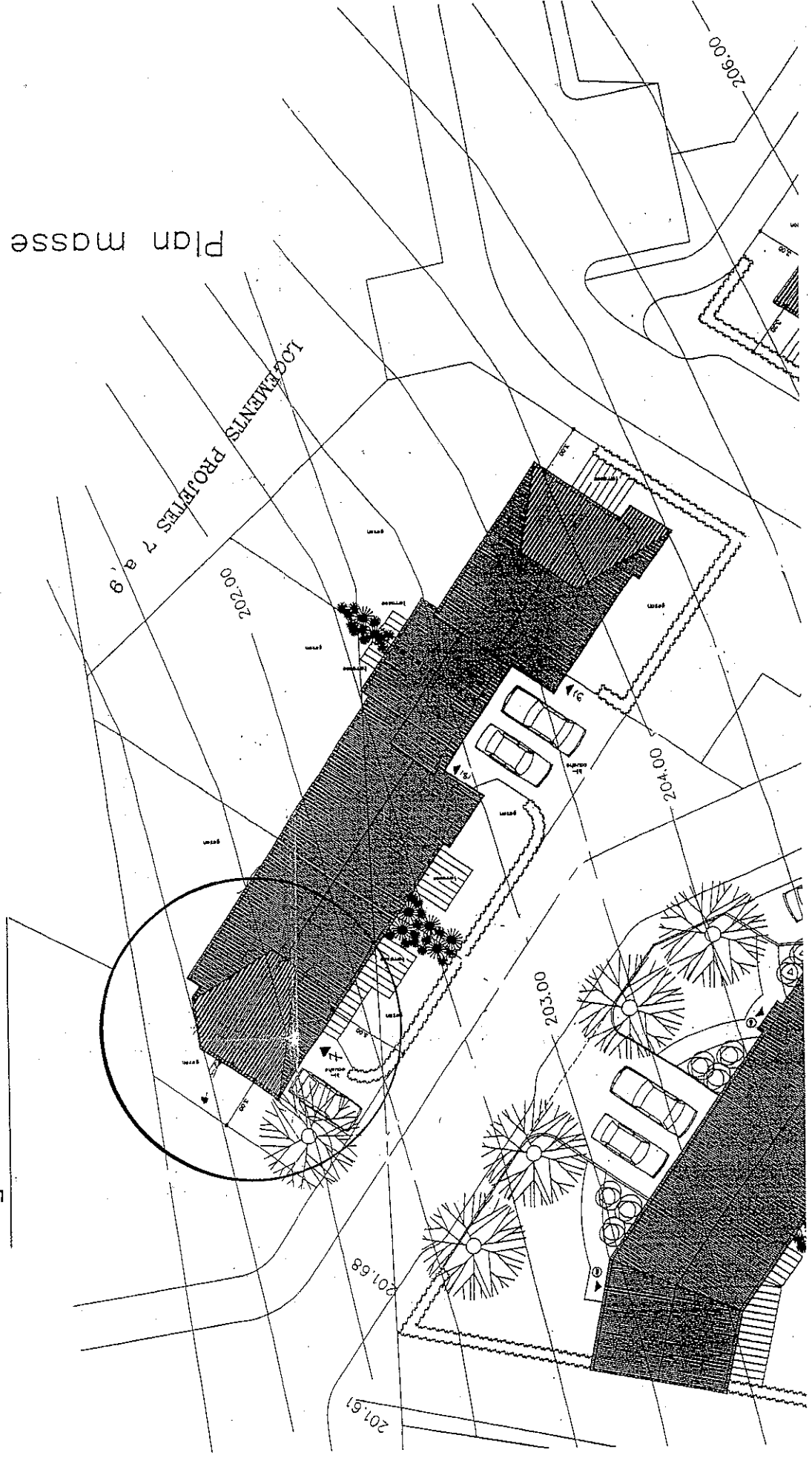
EXAMEN :BEP Finition –		Sols et moquette			
		SUJET			0/9

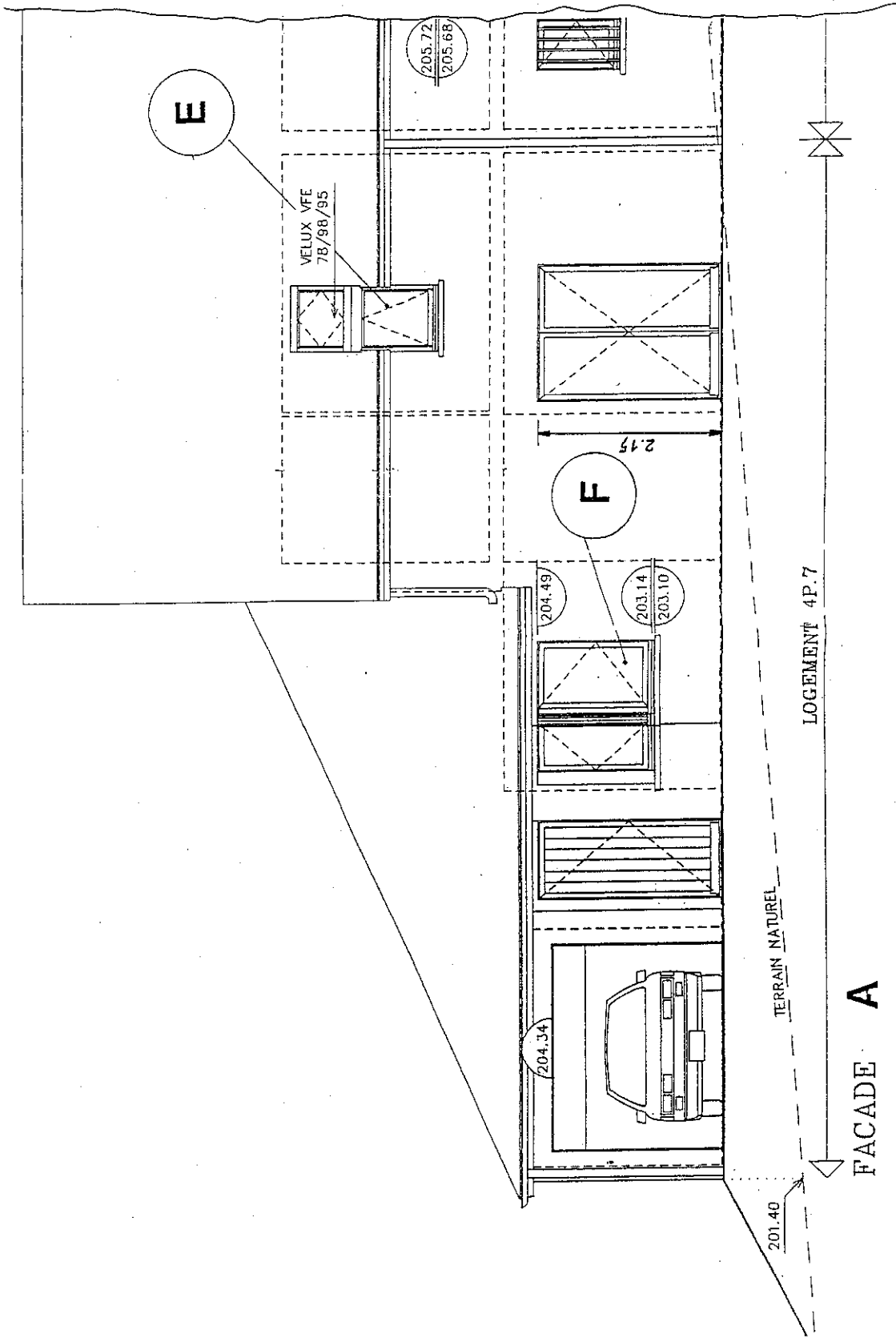
Plan masse

LOGEMENTS PROJETES 7 a, 9



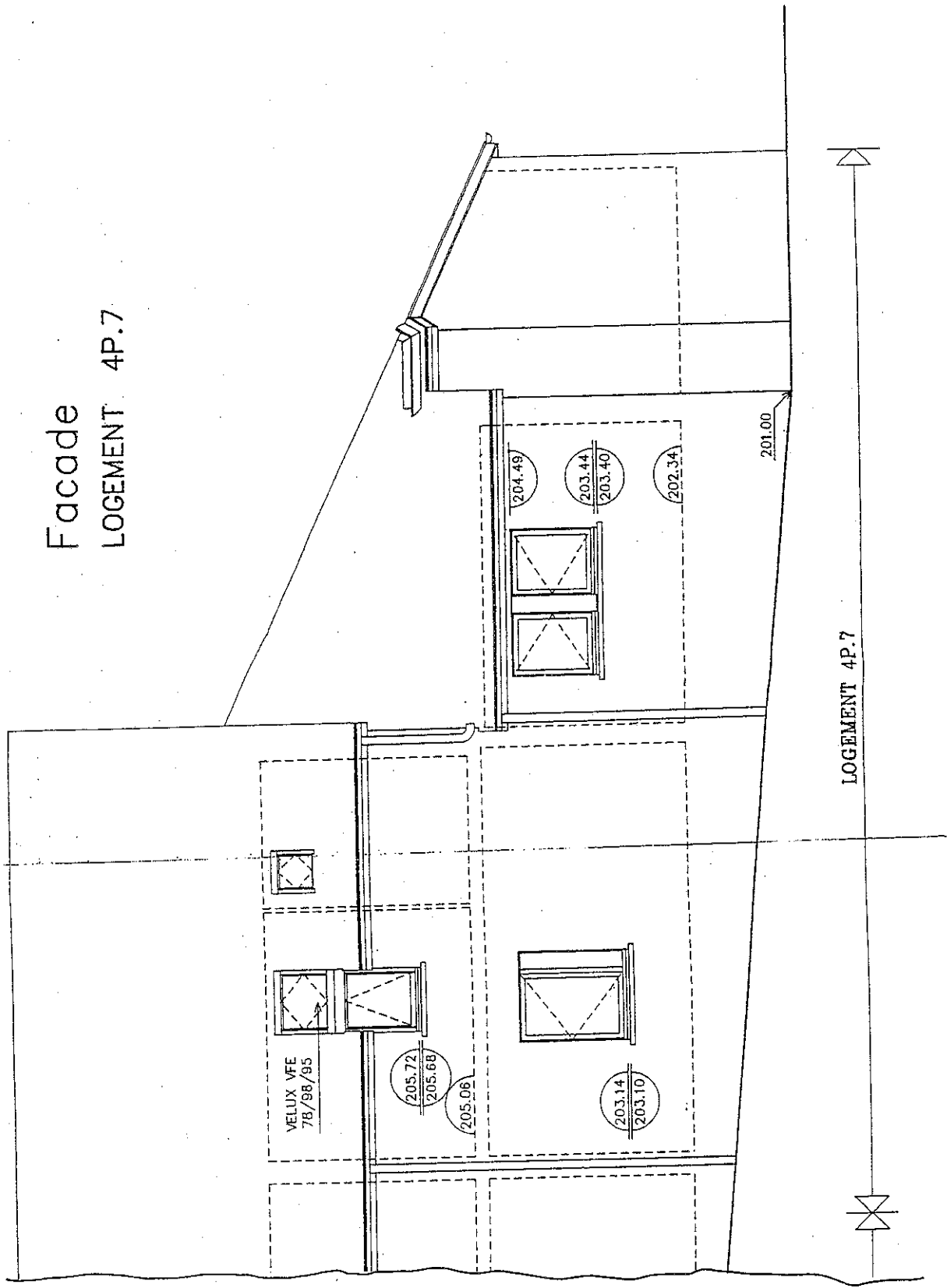
Objet de l'étude

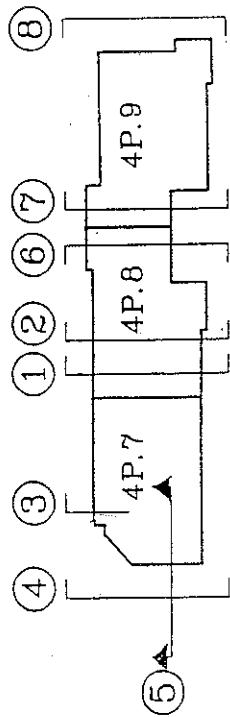




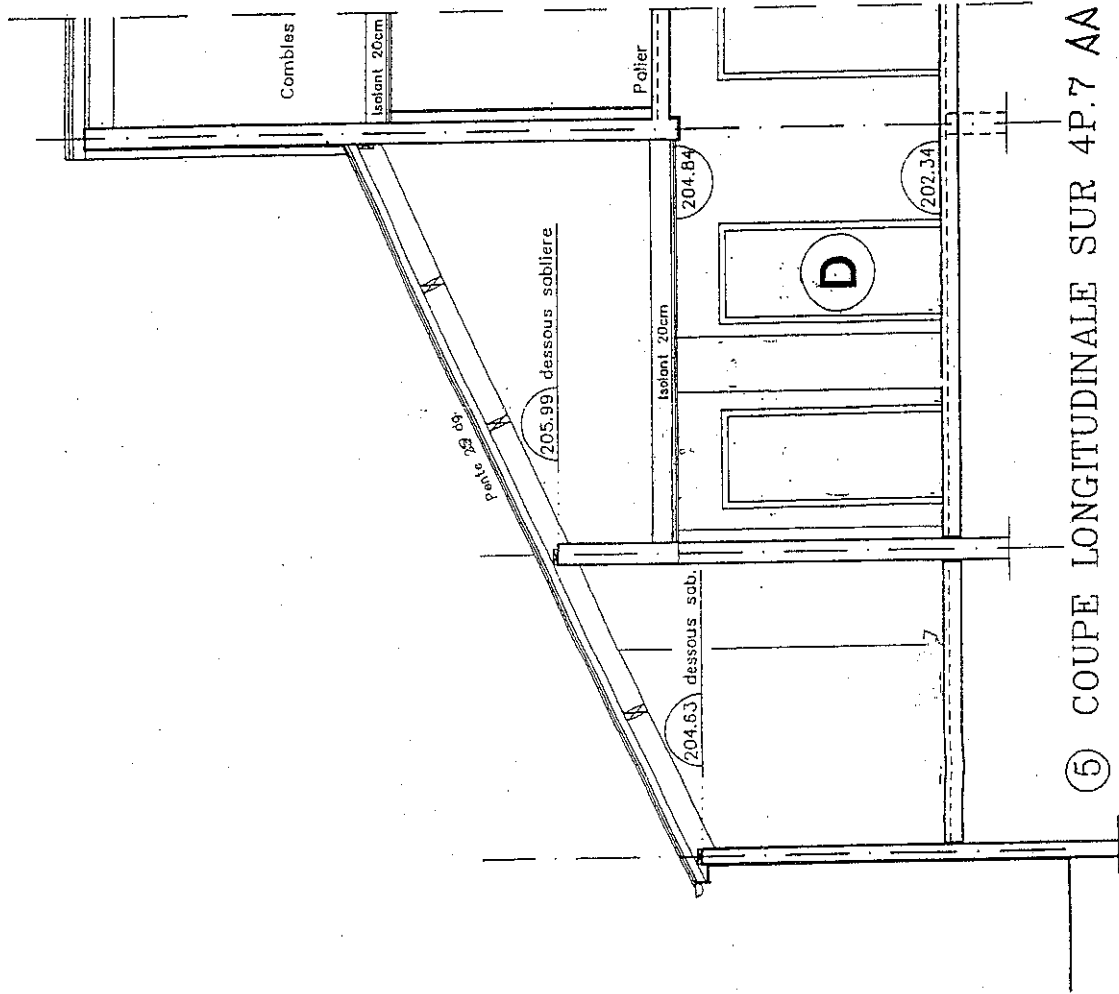
FAÇADE **A**
 LOGEMENT 4P.7

Facade
LOGEMENT 4P.7





PLAN DE REPERAGE



EXTRAIT DU DESCRIPTIF GENERAL

MENUISERIES EXTERIEURES

FENETRES ET PORTES-FENETRES

Menuiserie à grand vitrage en bois exotique ou nord rouge de 75 X 48 m/m de section, traité fongicide insecticide. Crémonne planquée de chant.. Seuil aluminium. Double vitrage 4 + 8 + 4, garniture alu anodisé teinte naturelle;

PORTE DE GARAGE

Porte de garage métallique basculante cadre dormant tubulaire. Bardage en tôle d'acier nervurée.

FERMETURES

Les fermetures figurées sur les plans sont constituées par des volets en bois du Nord blanc, épaisseur 27 mm, avec barres et écharpes. Ferrage par peintures métalliques, gondés, à sceller compris arrêtes de vents et tous accessoires de fermeture.

REVETEMENT DE SOL

RDC :

Toutes les pièces recevront un revêtement de sol en dalles souples pvc 30 x 30

Pose en diagonale pour la chambre 1 et cuisine

Pose droite dans les toilettes

Pose Diagonale avec bordure dans le salon et l'entrée

1^{er} Etage :

Toutes les pièces de l'étage recevront un revêtement de sol en tapis aiguilleté type tapisom 550

Plinthes en sapin hauteur 70 en pourtour de toutes les pièces.

PEINTURE - PAPIERS PEINTS

PEINTURES EXTERIEURES

Application de 2 couches de BONDEX ou similaire sur volets à la catalane et sur bois de charpente apparents du porche;

Vernis glycéro mat sur porte entrée.

Peinture glycérophatique sur ouvrages métalliques : peintures, volets, gâbles de défense, porte de garage.

PEINTURES INTERIEURES

Peinture acrylique en plafond des pièces sèches et des murs des placards.

Peinture glycérophatique sur murs et plafonds des pièces humides.

Peinture à l'huile finition satinée sur portes de distribution intérieure, et sur plinthes bois.

Application de 2 couches de BONDEX ou similaire, sur escalier, bois et garde-corps.

PLANCHERS

Plancher sur vide sanitaire pour pièces habitables du rez-de-chaussée, en poutrelles précontraintes, hourdis polystyrène à languette pour isolation thermique, dalle de compression béton épaisseur 5 cm, armée par treillis soudé K.

Plancher haut rez-de-chaussée, pour maisons à étage, en poutrelles précontraintes, hourdis béton, dalle de compression béton épaisseur 5 cm armée par treillis soudé. Chape réfluée, finition talochée, pour recevoir revêtement sol souple.

Incorporation dans plancher ci-dessus de négatifs polystyrène, épaisseur 5 cm pour isolation thermique à l'aplomb des pièces du rez-de-chaussée non chauffées.

PLATRERIE - CLOISONS - ISOLATION

PLATRERIE

Enduit au plâtre à 2 couches la dernière lissée en sous-face du plancher poutrelles et hourdis haut du rez-de-chaussée, et sur les faces intérieures des murs mitoyens et de refend, dans les pièces habitables.

CLOISONS

Distribution intérieure en cloisons sèches alvéolaires, épaisseur 5 cm type PLACOPLAN ou similaire.

DOUBLAGE MURS EXTERIEURS

Les murs façades et les murs pignons non mitoyens seront doublés par des panneaux composites plaque de plâtre/polystyrène, type PLACOMUR ou similaire. Epaisseur de l'ensemble suivant spécifications calculs du coefficient G.

PLAFONDS

Les plafonds au niveau étage, sur pièces habitables, seront réalisés en plaques de plâtre fixées sur fourrages métalliques.

ISOLATION HORIZONTALE COMBLES

Isolation horizontale au niveau comble par matelas laine de verre épaisseur suivant spécifications calculs du coefficient G.

COLLES POUR
RETELEMENTS DE SOL

SOL PVC

Colle universelle
pour revêtements de sol

QUELYD



UTILISATION

Colle prête à l'emploi polyvalente, simple encollage, pour tous revêtements de sol synthétiques tels que revêtements PVC lisse ou à relief, en dalles ou en lés, moquettes ou aiguillés à dossier mousse SBR, Lalex, ou PVC, dalles vinyl-omonte et liège, Cushion-floor ou VEP à support feutre de laine synthétique, polyester, etc.

AVANTAGES

- Colle très polyvalente de haute qualité.
- Encollage facile et rapide à la spatule crantée
- Faible consommation : 350 g ou m² environ.
- Temps ouvert long : 40 minutes environ.
- Excellente résistance mécanique.
- Pose possible sur sol chauffant.
- Colle ininflammable.
- Pouvoir piégeant élevé : les revêtements neveux ne se relèvent pas.
- Pas d'odeur de solvant.
- Très bonne tenue à l'humidité

CARACTÉRISTIQUES
DE MISE EN ŒUVRE

- Temps de gommage : 15 minutes selon la porosité du fond et la température ambiante.
- Temps ouvert : 40 minutes.
- Consommation : 350 g/m² environ (500 g/m² moquette à double dossier).
- Couleur du film sec : beige jaunâtre.
- Température d'utilisation : 10 à 25 °C.

REMARQUES

- Stockage : récipient fermé à l'abri du gel et des fortes températures.
- Conservation : 1 an en emballage d'origine non ouvert et à température ambiante de 5 à 25 °C
- Précaution : crant le gel.

CONDITIONNEMENTS

- Pot plastique de 1 kg net, pour 3 m² environ (unité de livraison : 1 kg x 12).
- Seau plastique de 6 kg net, pour 18 m² environ (unité de livraison : 1).
- Seau plastique de 12 kg net, pour 35 m² (unité de livraison : 1).
- Seau plastique de 20 kg net, pour 60 m² (unité de livraison : 1).

dalsol

marbré et décor

dalle plastique semi-flexible

M2

U2 P2 à U4 P3

fiche technique

DÉFINITION

dalsol marbré
Dalle plastique semi-flexible
à surface lisse marbrée dans la masse

dalsol décor
Dalle plastique semi-flexible
à surface gravées, décor grave et mabré

**CARACTÉRISTIQUES
TECHNIQUES**

Epaisseur	1,6 mm	2,5 mm	3,2 mm
Dimension dalles	30 x 30 cm	30 x 30 cm	30 x 30 cm
Dalles/carton	56 dalles	56 dalles	45 dalles
Surface/carton	5,04 m ²	5,04 m ²	4,05 m ²
Poids/carton	16,2 kg	25,2 kg	26 kg
Classement UPEC	U2 P2 E2 C2	U3 P3 E2 C2	U4 P3 E2 C2
Avis technique N°	12/90.631 quater	12/90.631 quater	12/90.631 quater
Réaction au feu	M2	M2	M2
Tenue lumière	6/7	6/7	6/7

Travertin

2,0 mm	2,5 mm	3,0 x 30 cm	30 x 30 cm	70 dalles	6,30 m ²	26,5 kg	U2S P2 E2 C2	12/90.632 quater	M2	6/7
2,5 mm	3,0 x 30 cm	30 x 30 cm	56 dalles	5,04 m ²	25,2 kg	U2S P2 E2 C2	12/90.632 quater	M2	6/7	
3,0 x 30 cm	56 dalles	5,04 m ²	25,2 kg	U2S P2 E2 C2	12/90.632 quater	M2	6/7			

Dalardoise

2,0 mm	2,5 mm	3,0 x 30 cm	30 x 30 cm	70 dalles	6,30 m ²	26,5 kg	U2S P2 E2 C2	12/90.632 quater	M2	6/7
2,5 mm	3,0 x 30 cm	30 x 30 cm	56 dalles	5,04 m ²	25,2 kg	U2S P2 E2 C2	12/90.632 quater	M2	6/7	
3,0 x 30 cm	56 dalles	5,04 m ²	25,2 kg	U2S P2 E2 C2	12/90.632 quater	M2	6/7			

**DOMAINES
D'UTILISATION**

Usages privatifs et collectifs ; lors du choix, se référer au classement UPEC des locaux (cahier 2183, livraison 282 de septembre 1987 du C.S.T.B.).

MISE EN ŒUVRE

La mise en œuvre se fait sur support conforme au Cahier des Charges de Préparation des Ouvrages en vue de la pose de revêtements de sols minces, établi par le C.S.T.B. (livraison n° 39 - cahier 286).

Opérer par simple encollage avec un adhésif bitumeux (120 à 150 g/m²) ou avec une émulsion acrylique (250 à 300 g/m²). Utiliser une spatule à denture fine et rapprochée. Respecter les préconisations du fabricant de colle. Pose à 90° à joints vifs. Température ambiante nécessaire 15 °C (minimum 10 °C).

ENTRETIEN

IMPORTANT : ne jamais vernir, ni vitrifier.
Dépoussiérer à l'aide d'un balai ou d'un aspirateur.
Laver à l'aide d'une serpillière et d'un détergent dilué dans l'eau. Cirer avec des cires émulsionnées lorsque la dalle est parfaitement sèche et propre.
Éviter embouts et roulettes en caoutchouc susceptibles de laisser des marques indélébiles.
Ne jamais utiliser de solvant.

QUELYD - 100, rue de la République - 13001 Marseille Cedex 03 - France

ETIQUETAGE

Si l'opérateur ne possède aucune information sur les produits qu'il va utiliser, ce qui est contraire à l'obligation de formation à la sécurité au sein de l'entreprise, le fait de lire l'étiquette constitue une première approche, encore faut-il comprendre le sens des mots qui y figurent.

Il faut cependant savoir que l'étiquette n'est pas toujours le reflet intégral des produits dangereux entrant dans la composition de l'adhésif, ceux en faible pourcentage pouvant ne pas être mentionnés.

Exemple pour colle vinylique en solution

- Le nom et l'adresse du fabricant ou du distributeur ou de l'importateur.
- Nom chimique de la substance présentant des risques particuliers.
- L'énumération des risques particuliers attribués à la substance. Ces risques, référencés par la lettre R, sont au nombre de 48.
- L'indication des conseils de prudence concernant la substance. Ces conseils, référencés par la lettre S, sont au nombre de 52.
- La dénomination de la ou des substance(s) :
 - Dans le cas de produit pur, il s'agit du nom chimique de la substance elle-même.
 - Dans le cas des mélanges de solvants et de résines, il s'agit du nom commercial ou de la désignation de la préparation.

L'étiquetage des substances et préparation dangereuses est réglementé à l'échelon européen.

Aux termes de cette réglementation, il faut entendre par :

- substances : les éléments chimiques ou leurs composés tels qu'ils se présentent à l'état naturel, ou tels qu'ils sont produits par l'industrie et contenant éventuellement tout additif nécessaire à leur mise sur le marché.

préparation : les mélanges ou solutions qui sont composés de deux ou plusieurs substances adhésifs prêts à l'emploi.

Les étiquettes doivent figurer sur le récipient d'origine et sur chacun des emballages successifs après transvasement. Elles doivent être apparentes, lisibles horizontalement lorsque l'emballage est en position normale et rédigées en langue française.

BONCOLOR
1 bis, rue de la Source
92280 - FORLY

TÉTRAHYDROFURANNE

R 11 Très inflammable.
R 36 Irritant pour les yeux.
R 37 Irritant pour les voies respiratoires.
S 16 Conserver à l'écart de toute source d'ignition.
S 29 Ne pas jeter les résidus à l'égout.

F. Facilement inflammable

Xn - Irritant

Toutefois, lorsque des substances très toxiques ou toxiques, nocives, corrosives, irritantes dépassent un seuil de concentration défini par les décrets des 10, 11, 12 octobre 1983, leur nom chimique doit également apparaître sous la mention : contient du ex. : TETRAHYDROFURANNE.

Le ou les symbole(s), noir sur fond orange, se détachant bien distinctement du reste de l'étiquette. Ils caractérisent les risques de la préparation. Un risque peut cependant être inscrit nominativement lorsque le symbole n'existe pas (exemple : inflammable). (1).

COLLES POUR
REVÊTEMENTS DE SOL

SOL CN

Colle contact néoprène
pour revêtements de sol
et de décoration

QUELYD



UTILISATION

Colle néoprène liquide double encollage, particulièrement bien adaptée pour les revêtements plastique, caoutchouc, boquettes, moulures, profilés, PVC, nez de marches, plinthes, panneaux de fibres, lièges, métal, bois, coco, sisal.

AVANTAGES

- Encollage facile et rapide à la spatule crantée, ou au pinceau.
- Particulièrement adaptée pour caoutchouc et lièges en sols, murs et plafonds intérieurs.
- Très forte adhérence.
- Collage instantané.
- Faible consommation : 200 g/m² environ.
- Pose possible sur sol chauffant.
- Ne provoque pas de retrait.

CARACTÉRISTIQUES DE MISE EN ŒUVRE

- Temps de gommage : 15 minutes environ.
- Temps ouvert : 1 heure environ.
- Consommation : 150 à 200 g/m²/face.
- Couleur du film sec : marron clair.
- Température d'utilisation : 10 à 25 °C.

REMARQUES

- Stockage : récipient fermé à l'abri des intempéries et à des températures.
- Conservation : 6 mois en emballage d'origine non ouvert et à température ambiante de 5 à 25 °C.
- Précautions : très inflammable. Conserver à l'écart de toute source d'ignition.

CONDITIONNEMENTS

- Bouteille métal de 750 ml, pour 4 m² de surface
- écobécé environ (unité de livraison : 750 ml x 12)
- Bidon métal de 5 l, pour 25 m² de surface encollée environ (unité de livraison : 1).

Précautions d'emploi :

- Aérer les locaux
- Ne pas fumer
- Utiliser des protections individuelles