

B.E.P.
des TECHNIQUES des METAUX, du VERRE et des
MATERIAUX de SYNTHÈSE du BATIMENT

Session 2005

EP1: ETUDE TECHNOLOGIQUE ET PREPARATION

DOSSIER TECHNIQUE

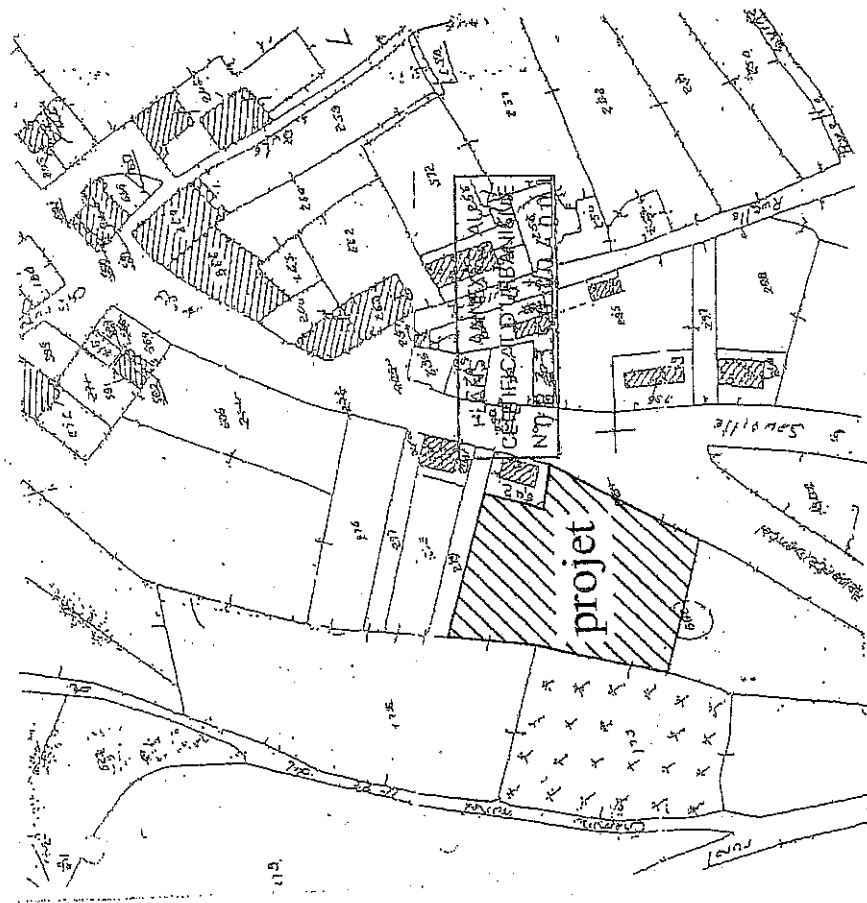
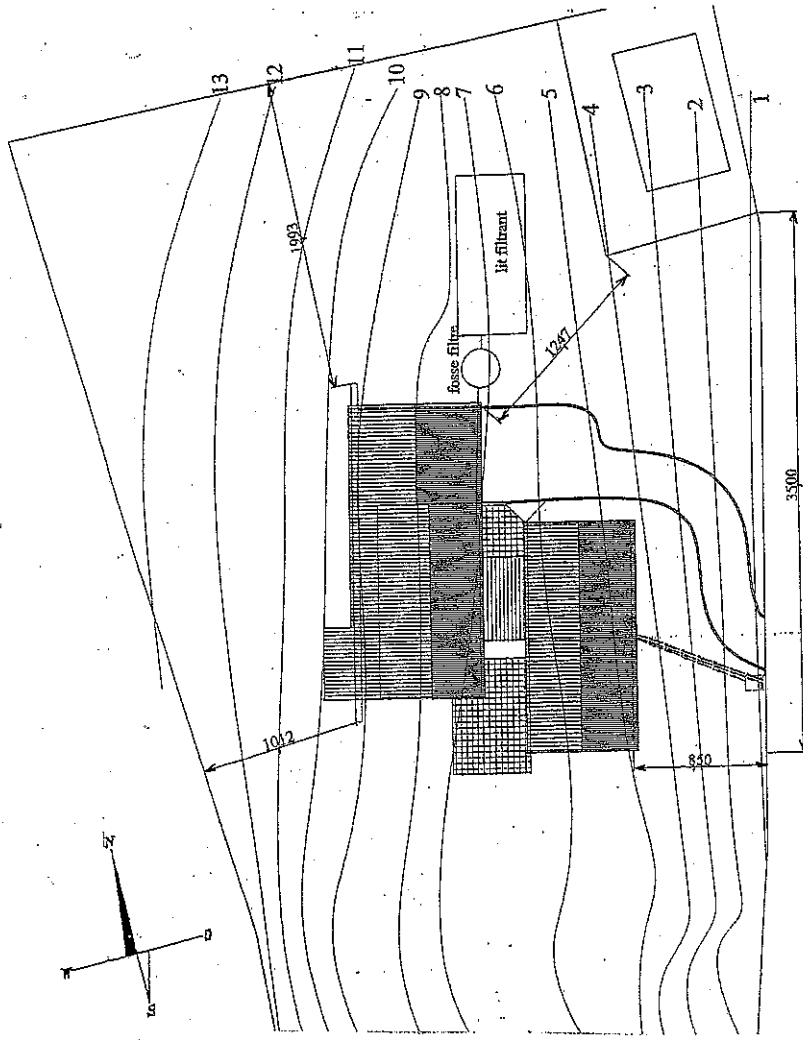
Constitution du dossier :

-DT 1 / 11	:	Page de garde
-DT 2 / 11	:	Plan de situation et plan X
-DT 3 / 11	:	Plan des façades
-DT 4 / 11	:	Coupes
-DT 5 / 11	:	Plan du rez de chaussée
-DT 6 / 11	:	Plan de l'étage
-DT 7 / 11 et 8/11	:	Tableau des constantes gammistes et exemple de calcul
-DT 9/ 11	:	Plan de l'atelier et description des machines
-DT10/11	:	Tableaux de pliage et leurs exemples
-DT11/11	:	Description de la tronçonnage et phase de pose

Consignes :

Rendre le dossier complet en fin d'épreuve.

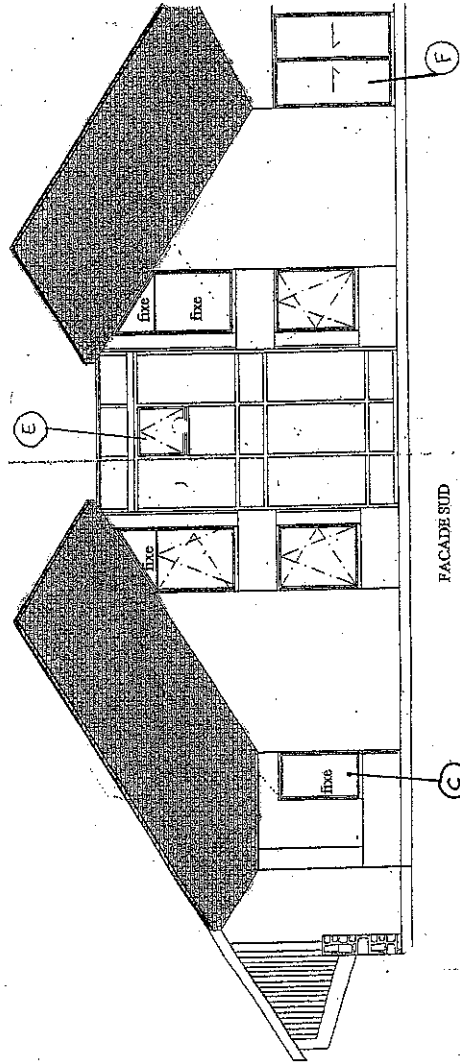
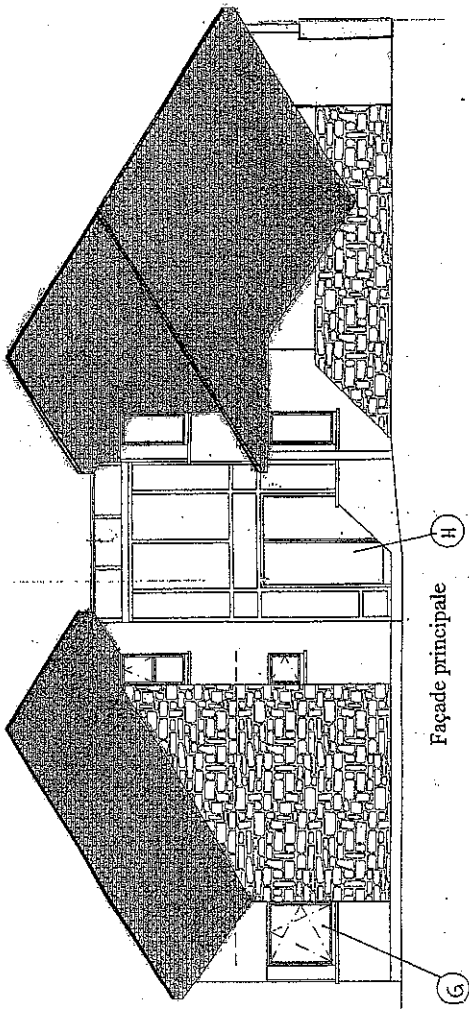
Groupement EST	Session 2005	Sujet
B.E.P. des TECHNIQUES des METAUX, du VERRE et des MATERIAUX de SYNTHÈSE du BATIMENT	Coef : 3	
ÉPREUVE : EP1 – Etude technologique et préparation	Durée : 4h	DT 1/11



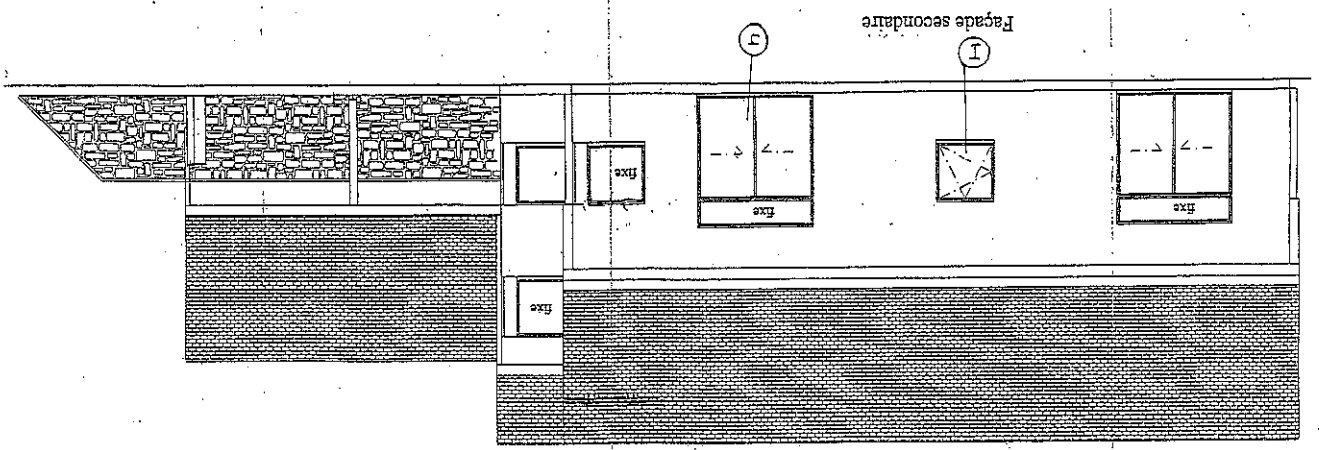
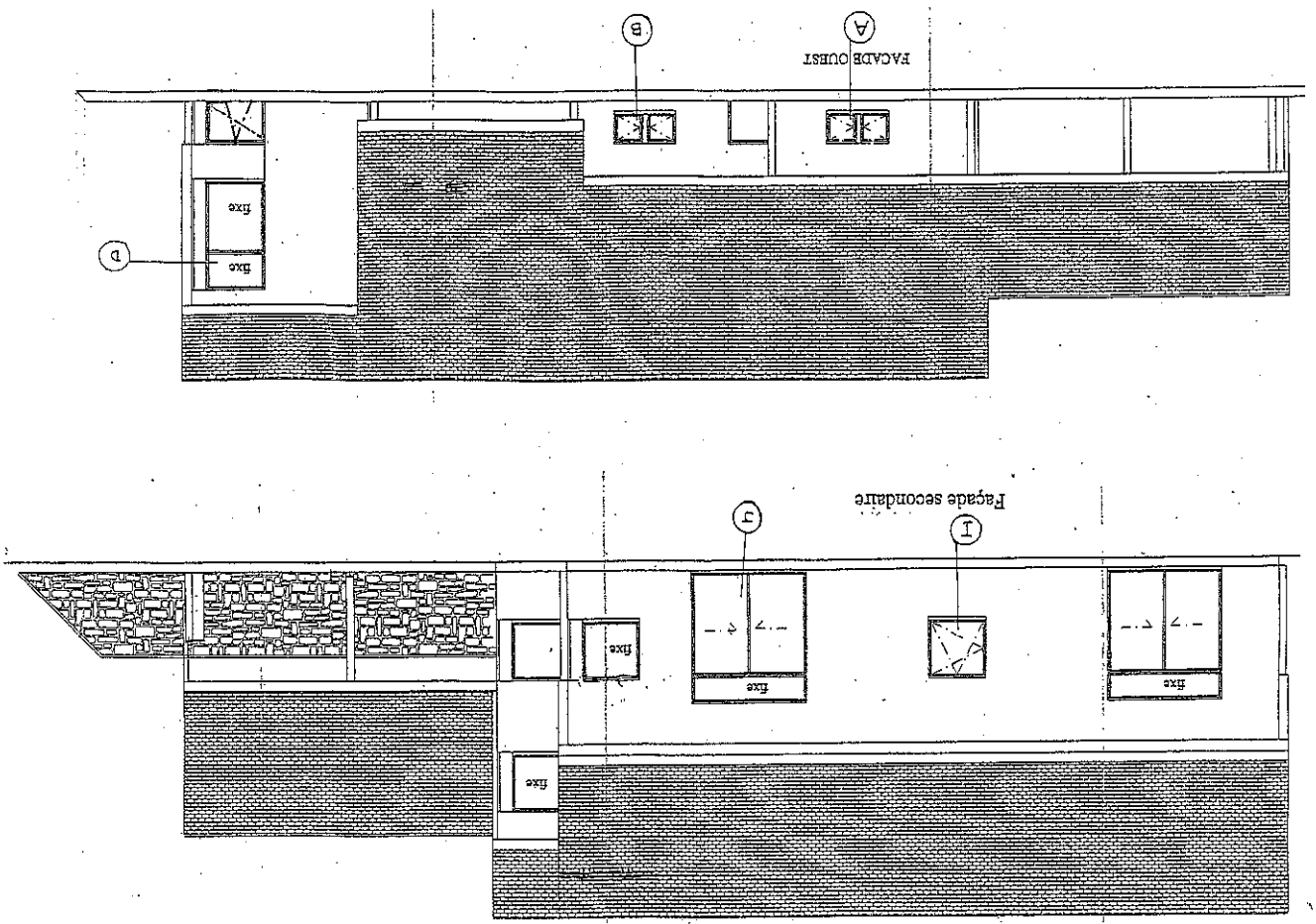
PLAN DE SITUATION Ech : 1/1750

PLAN X

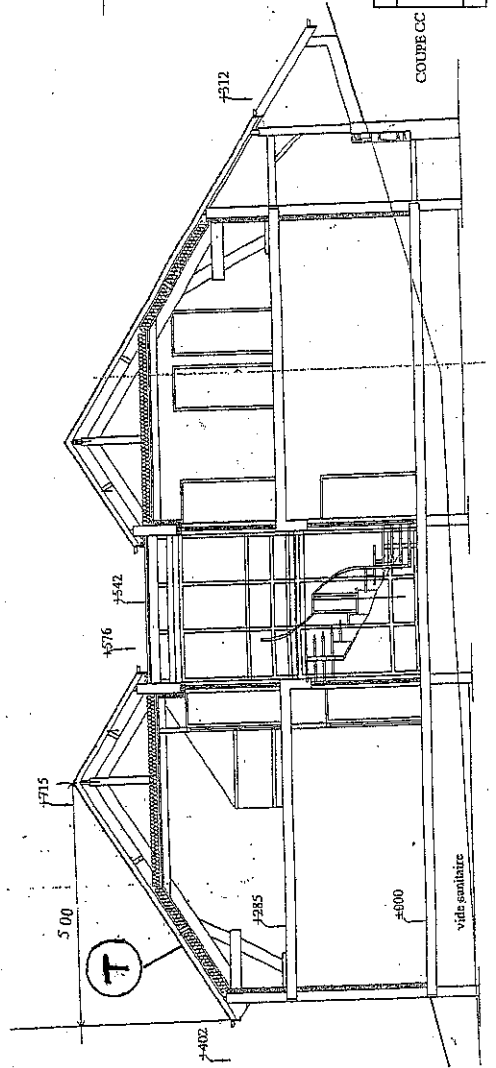
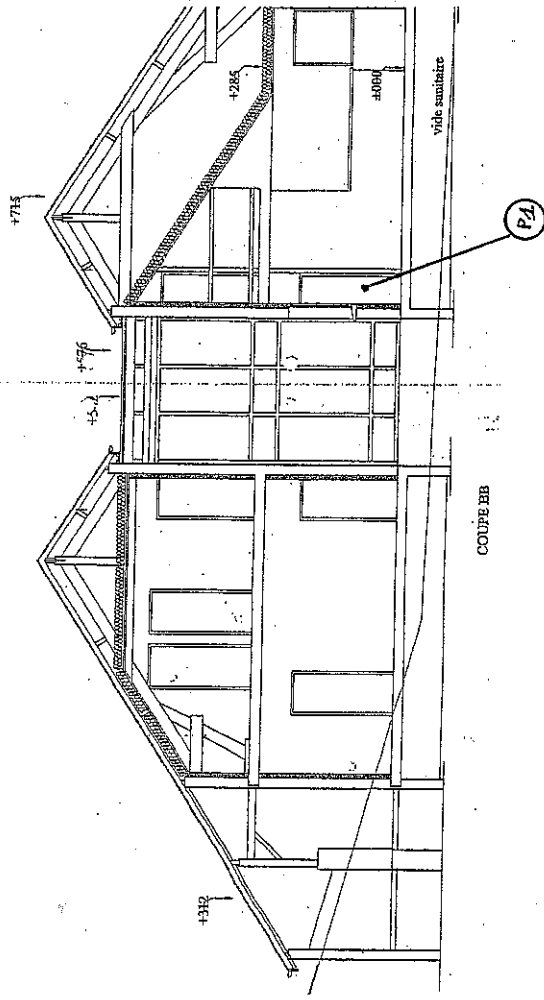
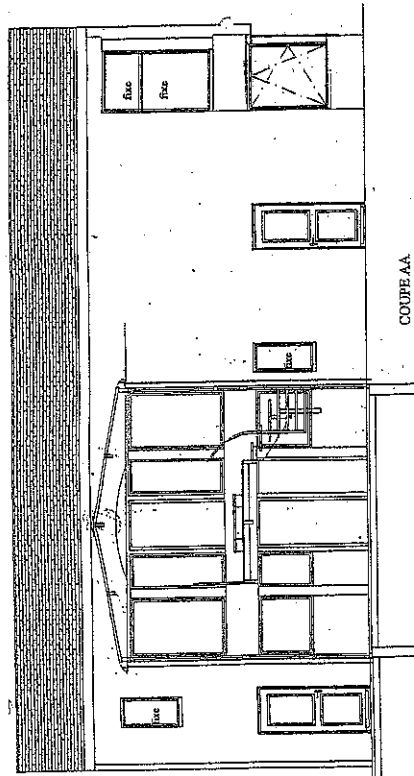
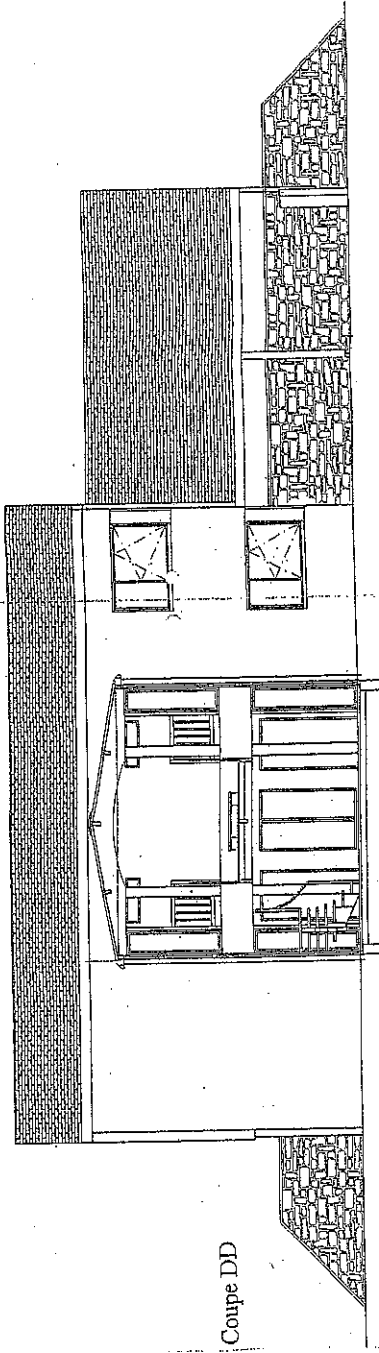
Groupement EST B.E.P.	Session 2005	Sujet
des TECHNIQUES des METAUX, du VERRE et des MATERIAUX de SYNTHESE du BATIMENT	Coef : 3	
ÉPREUVE : EP1 ... Etude technologique et préparation	Durée : 4h	DT 2/11



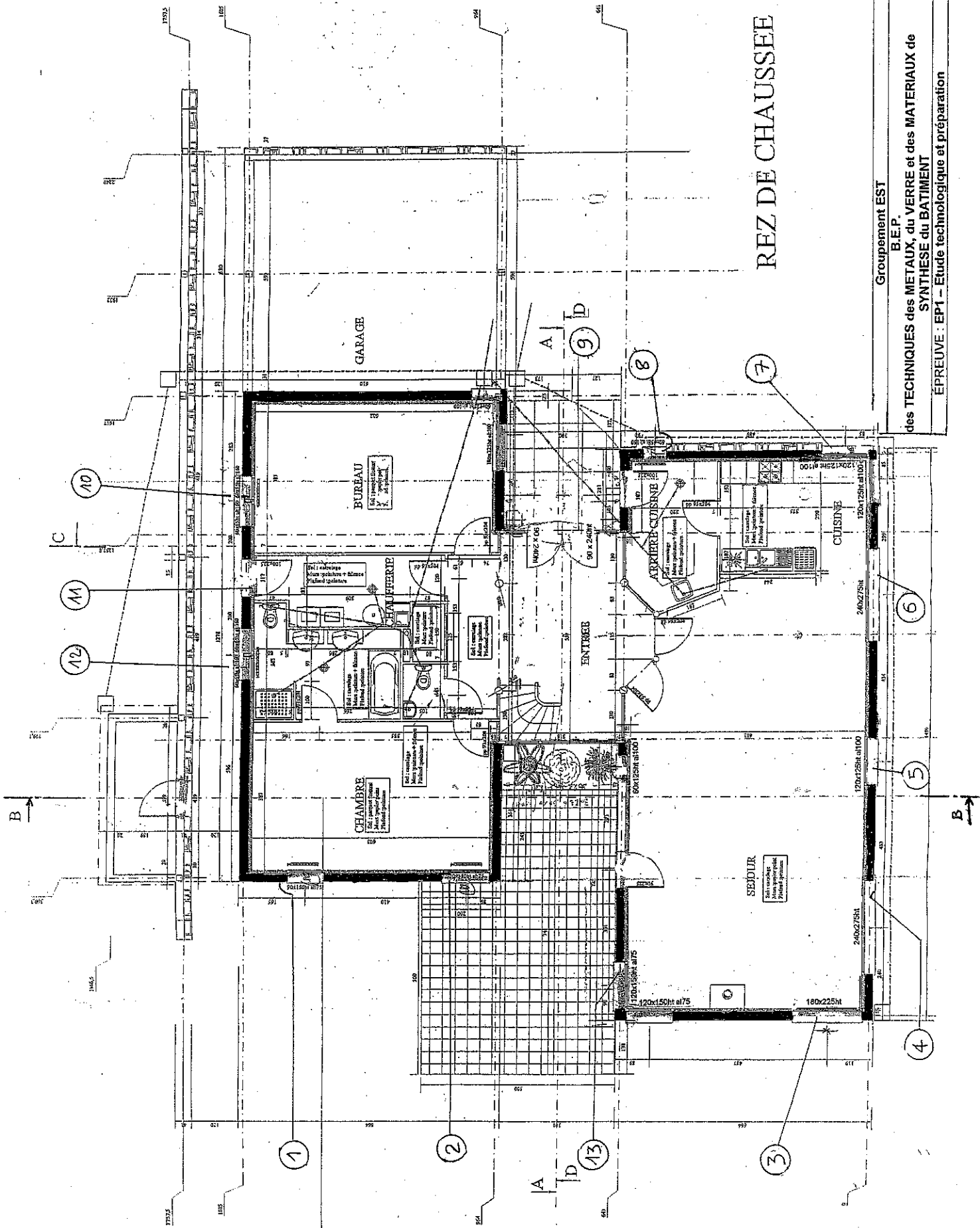
FAÇADES



Groupement EST	Séssion 2005	Sujet
B.E.P.	Coef : 3	
des TECHNIQUES des METAUX, du VERRE et des MATERIAUX de SYNTHÈSE du BATIMENT	Durée : 4h	DT 3/11
ÉPREUVE : EP1 -- Étude technologique et préparation		



<p>Groupement EST B.E.P.</p>	<p>Session 2005</p>	<p>Sujet</p>
<p>des TECHNIQUES des METAUX, du VERRE et des MATERIAUX de SYNTHESE du BATIMENT</p>	<p>Coef : 3</p>	
<p>ÉPREUVE : EP1 – Etude technologique et préparation</p>	<p>Durée : 4h</p>	<p>DT 4/11</p>



REZ DE CHAUSSEE

Groupement EST	Session 2005	Sujet
B.E.P.	Coef : 3	
des TECHNIQUES des METAUX, du VERRE et des MATERIAUX de SYNTHÈSE du BATIMENT	Durée : 4h	DT 5/11
ÉPREUVE : EP1 – Etude technologique et préparation		