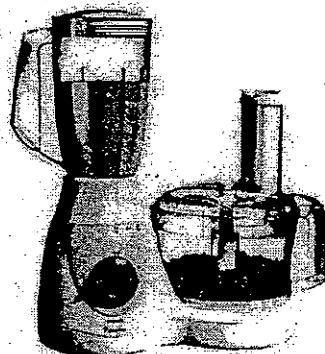


Philips

DOCUMENTATION TECHNIQUE

ROBOTS
"FACILIO"

HR 7725
HR 7727



CARACTERISTIQUES TECHNIQUES

Les robots sont munis d'interrupteurs de sécurité mécaniques et thermiques.

Capacité moteur	: 600 W
Tension	: 220-240 V ; 50-60 Hz
Cordon	: 125 cm
Réglage vitesse	: 2 vitesses + impulsions (HR7725) vitesses variables + impulsions (HR7727)
Capacité bol	: 2,5 l ingrédients secs 1,0 l liquides
Capacité bol mélangeur	: 1,0 l liquides 2,0 l (volume maximal)
Vitesses à vide	: arbre d'entraînement mixeur 17000 tr/mn (max.) arbre d'entraînement accessoires 2150 tr/mn (max.) arbre d'entraînement accessoires 1400 tr/mn (min.)

Verrouillage de sécurité (repère 1)

Mettez le couvercle dans la position adéquate.

L'appareil ne fonctionne que si la flèche située sur le bloc moteur concorde avec le repère du bol du robot et il en est de même pour les autres accessoires.

Le verrouillage de sécurité encastré sera alors débloqué et vous pouvez mettre en marche l'appareil.

Il faut noter que si le verre du mixeur et le bol sont installés correctement ensemble, seul le mixeur fonctionnera.

Important :

Si l'appareil est utilisé sans le verre du mixeur, l'appareil ne fonctionnera pas si le capuchon fileté n'a pas été vissé dans le trou de fixation du mixeur.

Coupe-circuit à enclenchement automatique (élément du repère 7)

Pour éviter des dégâts de surchauffe, l'appareil a été muni d'un coupe-circuit automatique.

Si l'appareil surchauffe, ce système coupe l'alimentation en courant.

Si l'appareil s'arrête brusquement de fonctionner :

- Débranchez l'appareil
- Mettez le bouton sur position 0
- Laissez refroidir l'appareil pendant 15 minutes
- Rebranchez l'appareil
- Remettez en route l'appareil.

EXAMEN : B.E.P. Installateur Conseil en Equipement Electroménager					Documents ressources	
Epreuve : Analyse des systèmes						
Session : 2005	Repère: EP-2	Echelle :	Durée : 4 h 00	Coef : 7	DR 1/12	R30
GROUPEMENT EST			Epreuve Ecrite			

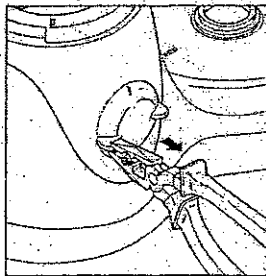
HR 7725

HR 7727

INFORMATIONS ENTRETIEN

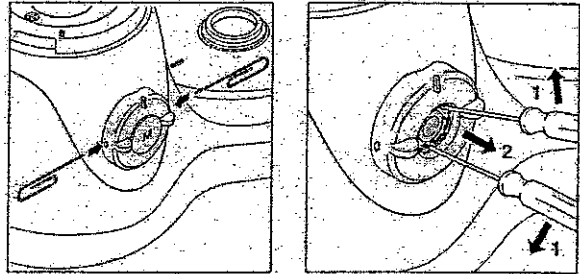
- HR 7725

Un dessin séparé montre la procédure à suivre pour déconnecter le bouton de sélection de vitesse.



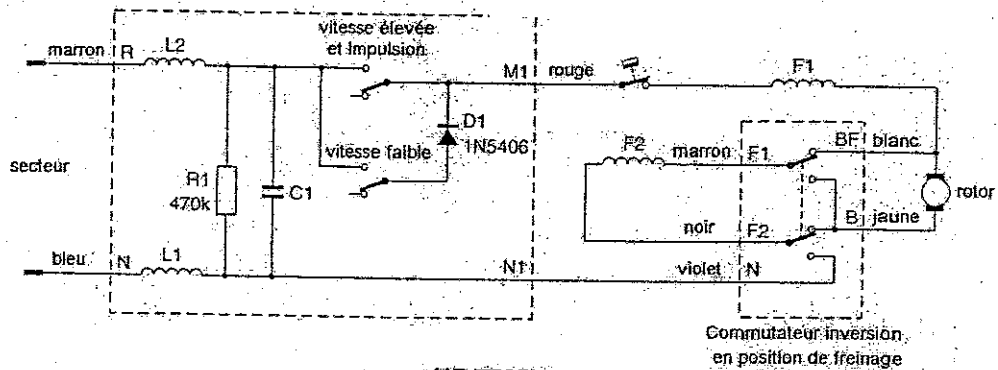
- HR 7727

D'abord, retirez le bouton «Pulse» (marqué «M») comme indiqué sur la figure. Puis, débloquer les deux clips pour retirer le variateur du boîtier supérieur.

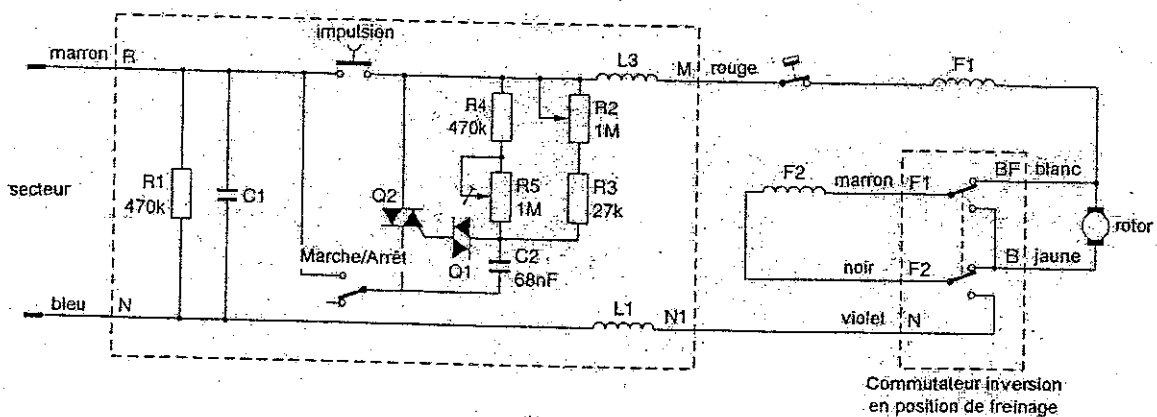


- HR 7727

Retirez le verrou (repère 32) en le faisant tourner dans le sens des aiguilles d'une montre jusqu'à ce que les flèches soient alignées les unes avec les autres.

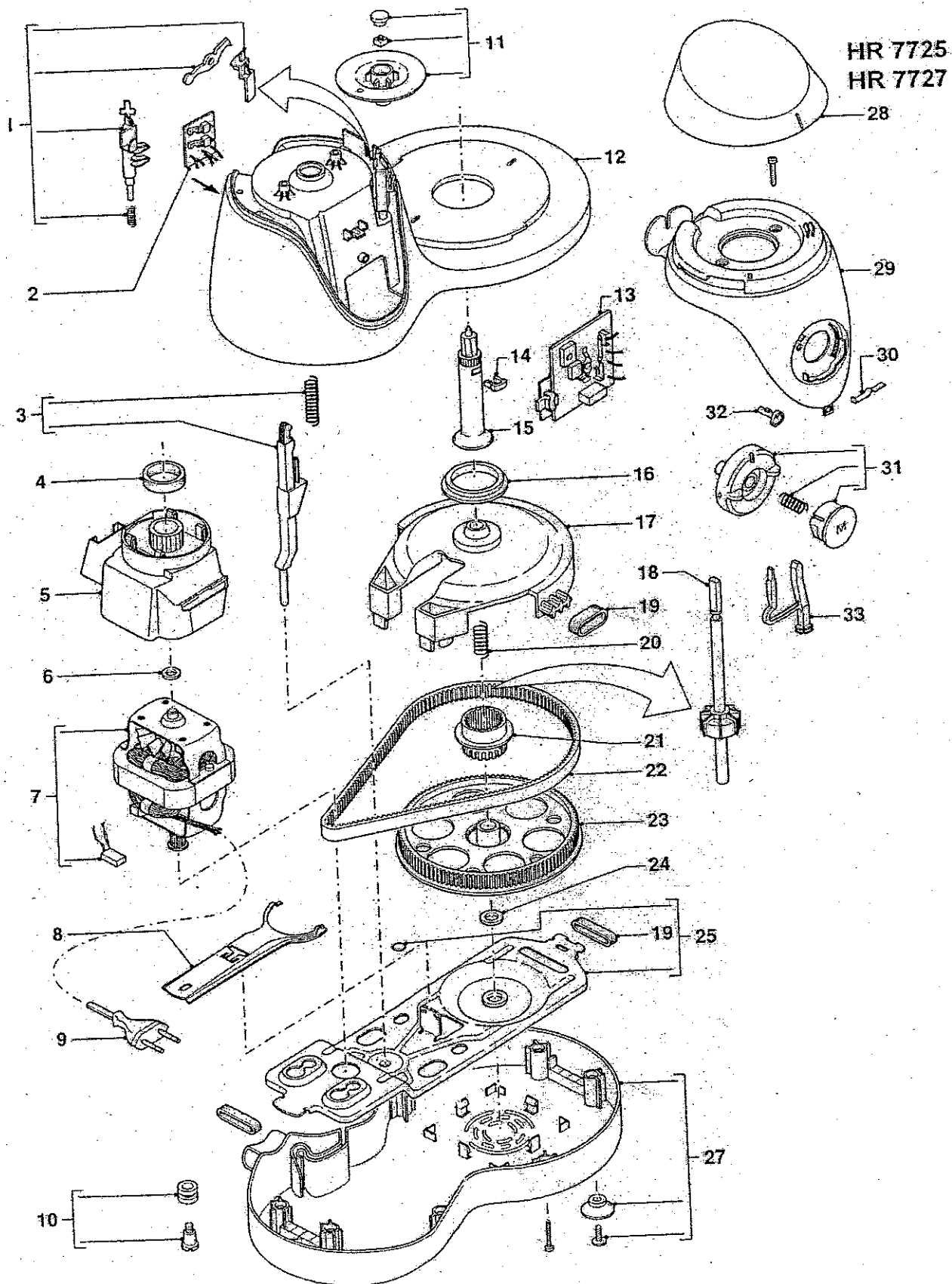


HR 7725



HR 7727

EXAMEN : B.E.P. Installateur Conseil en Equipement Electroménager					Documents ressources
Epreuve : Analyse des systèmes					
Session : 2005	Repère: EP-2	Echelle :	Durée : 4 h 00	Coef : 7	DR 2/12
GROUPEMENT EST			Epreuve Ecrite		



EXAMEN : B.E.P. Installateur Conseil en Equipement Electroménager

Documents
ressources

Epreuve : Analyse des systèmes

Session : 2005

Repère: EP-2

Echelle :

Durée : 4 h 00

Coef : 7

DR 3/12

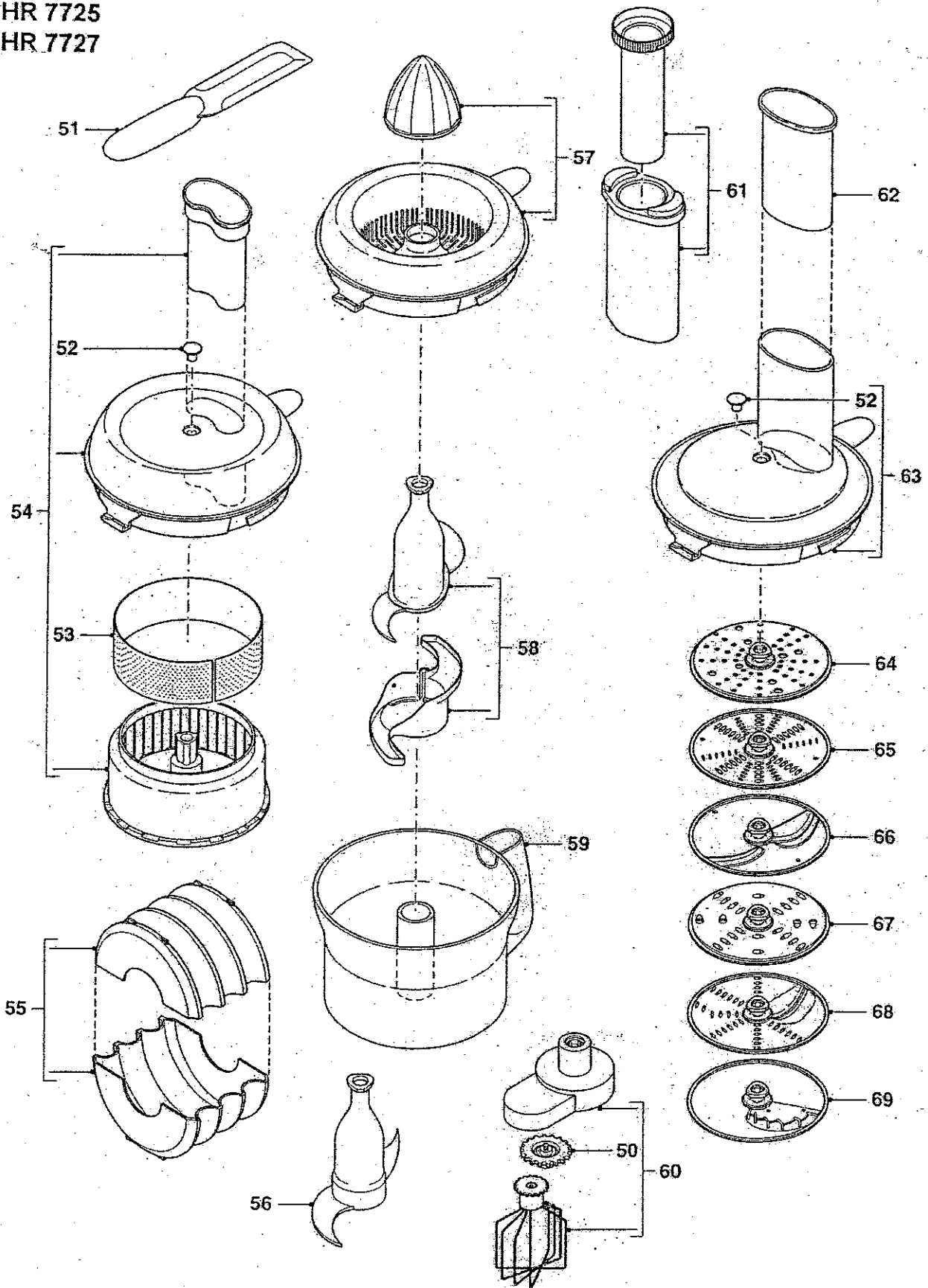
GRUPEMENT EST

Epreuve Ecrite

REP	DESIGNATION	CODE COMMANDE	HR 7725	HR 7727
1	Circuit imprimé + levier de commande	4822 402 11078	X	X
2	Frein plaque circuit imprimé	4822 214 12762	X	X
3	Levier d'accouplement	4822 402 11079	X	X
4	Elément en caoutchouc	4822 532 13008	X	X
5	Tunnel d'air	4822 462 11074	X	X
6	Anneau porteur	4822 532 13011	X	X
7	Moteur 230 V	4822 361 11081	X	X
	Moteur 110 V	4822 361 11082	X	X
8	Fourchette embrayage	4822 466 11949	X	X
9	Cordon électrique	4822 321 10364	X	X
10	Vis moteur équipée	4822 502 14593	X	X
11	Accouplement mixeur	4822 528 11264	X	X
12	Boîtier	4822 441 12194	X	X
13	Plaque circuit imprimé	4822 214 12767	X	-
	Plaque circuit imprimé	4822 214 12768	-	X
14	Elément de verrouillage	4822 402 11076	X	X
15	Arbre d'entraînement	4822 535 10548	X	X
16	Joint d'étanchéité en caoutchouc	4822 532 13009	X	X
17	Plaque de verrouillage	4822 466 11948	X	X
18	Arbre équipé	4822 535 10549	X	X
19	Tube en caoutchouc	4822 530 10492	X	X
20	Ressort à pression	4822 492 11649	X	X
21	Elément d'accouplement	4822 528 11265	X	X
22	Courroie dentelée	4822 358 10257	X	X
23	Roue de courroie	4822 528 11266	X	X
24	Coussinet	4822 520 10851	X	X
25	Platine	4822 466 11947	X	X
27	Plaque de fond	4822 442 01387	X	X
28	Couvercle mixeur	4822 442 01388	X	-
	Couvercle mixeur	4822 442 01389	-	X
29	Boîtier supérieur	4822 441 12196	X	-
	Boîtier supérieur	4822 441 12197	-	X
30	Ressort de rappel enclenchable	4822 492 11648	X	-
	Ressort enclenchable	4822 492 11651	-	X
31	Bouton interrupteur	4822 410 11855	X	-
	Bouton interrupteur	4822 410 11863	-	X
32	Verrou	4822 522 10712	-	X
33	Levier de verrouillage	4822 402 11081	X	X

EXAMEN : B.E.P. Installateur Conseil en Equipement Electroménager					Documents ressources
Epreuve : Analyse des systèmes					
Session : 2005	Repère: EP-2	Echelle :	Durée : 4 h 00	Coef : 7	DR 4/12
GROUPEMENT EST			Epreuve Ecrite		

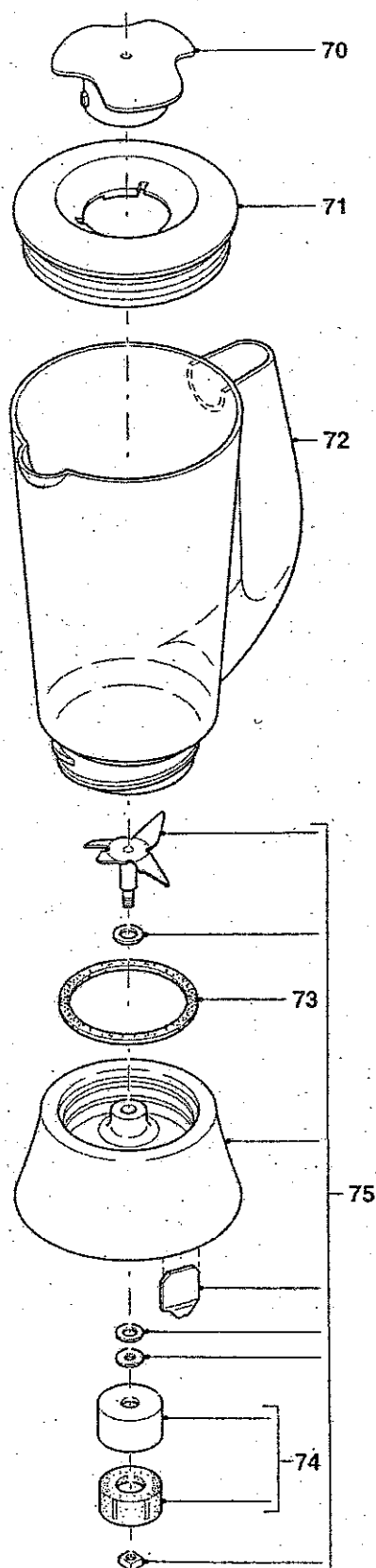
HR 7725
HR 7727



EXAMEN : B.E.P. Installateur Conseil en Equipement Electroménager					Documents ressources
Epreuve : Analyse des systèmes					
Session : 2005	Repère: EP-2	Echelle :	Durée : 4 h 00	Coef : 7	DR 5/12
GROUPEMENT EST			Epreuve Ecrite		

HR 7725

HR 7727



REP	DESIGNATION	CODE COMMANDE	HR 7725	HR 7727
50	Roue d'engrenage du fouet	4822 522 33243	X	X
51	Spatule	4822 690 40212	X	X
52	Pièce à insérer du couvercle	4822 462 11083	X	X
53	Passoire à jus du presse-fruits	4822 480 50477	-	X
54	Presse-fruits	4822 690 10157	-	X
55	Coffret de rangement (4 accessoires)	4822 690 40267	-	X
56	Couteau à pétrir/ à mixer	4822 690 10159	X	X
57	Presse-agrumes	4822 690 10156	-	X
58	Couteau en métal	4822 690 10161	X	X
59	Bol (2,5 l ingrédients secs)	4822 418 10343	X	X
60	Batteur ballon (fouet)	4822 690 40252	X	X
61	Double poussoir (optionnel)	4822 442 01334	-	X
62	Simple poussoir	4822 690 10158	X	-
63	Couvercle du bol	4822 442 01336	X	X
64	Râpe à pommes de terre (optionnel)	4822 690 10139	-	-
65	Disque à râper (fin/très fin)	4822 690 40183	-	X
66	Disque à émincer (fin/moyen) (optionnel)	4822 690 40181	-	X
67	Disque à râper (gros/moyen) (optionnel)	4822 690 40182	-	X
68	Disque combiné (à émincer / à râper)	4822 690 10069	X	-
69	Frites (optionnel)	4822 690 10141	-	-
70	Pièce à insérer du couvercle	4822 462 11055	X	X
71	Couvercle	4822 442 01335	X	X
72	Verre	4822 418 10342	X	X
73	Joint d'étanchéité	4822 532 13012	X	X
74	Accouplement de transmission	4822 528 11267	X	X
75	Bloc couteau	4822 690 10162	X	X

EXAMEN : B.E.P. Installateur Conseil en Equipement Electroménager					Documents ressources	
Epreuve : Analyse des systèmes						
Session : 2005	Repère: EP-2	Echelle :	Durée : 4 h 00	Coef : 7	DR 6/12	
GROUPEMENT EST			Epreuve Ecrite			

CAVE A VIN THOMSON K15/A

DEBUT DE FABRICATION : 06 / 95

Tension :	220 V - 50Hz	Cordon d'alimentation :	H05VVF (V.D.E)
Puissance :	125 W	Porte :	Verre
Intensité :	1 A	Ensemble charbon :	1
Charge en R134a :	60 g	Entretoise montant :	12
Consommation :	0,5 kWh	Résistance de dégivrage :	20 W
Clayette bois :	6	Résistance de plafond :	-
Amortisseurs clayette :	26	Thermomètre :	1
Classe énergétique :	B		

CARACTERISTIQUES DES THERMOSTATS

Caractéristiques	Réfrigérateur	Congélateur	Conserveur	Alarme
Type	A110059	-	-	-
Longueur capillaire	1400 mm	-	-	-
Dégivrage	Automatique	-	-	-

Position Réfrigérateur	Maxi	Mini	Alarme	Position Congélateur	Maxi	Mini
Déclenchement	-28° C	-9,8° C	Mini :-	Déclenchement	-	-
Enclenchement	+3° C	+12° C	Maxi :-	Enclenchement	-	-

CARACTERISTIQUES DES COMPRESSEURS

Caractéristiques	réfrigérateur	congélateur	conserveur
Type	GL45AA	-	-
Puissance	105 W	-	-
Intensité nominale	0,71 A	-	-
Intensité de démarrage	8,3 A	-	-
Résistance principale	21,2 Ω	-	-
Résistance auxiliaire	24,3 Ω	-	-

CARACTERISTIQUES SYSTEME DE DEMARRAGE

Caractéristiques	Réfrigérateur	Congélateur	Conserveur
Relais de démarrage	TO502/74	-	-
Court circuit	MRP318LZ	-	-

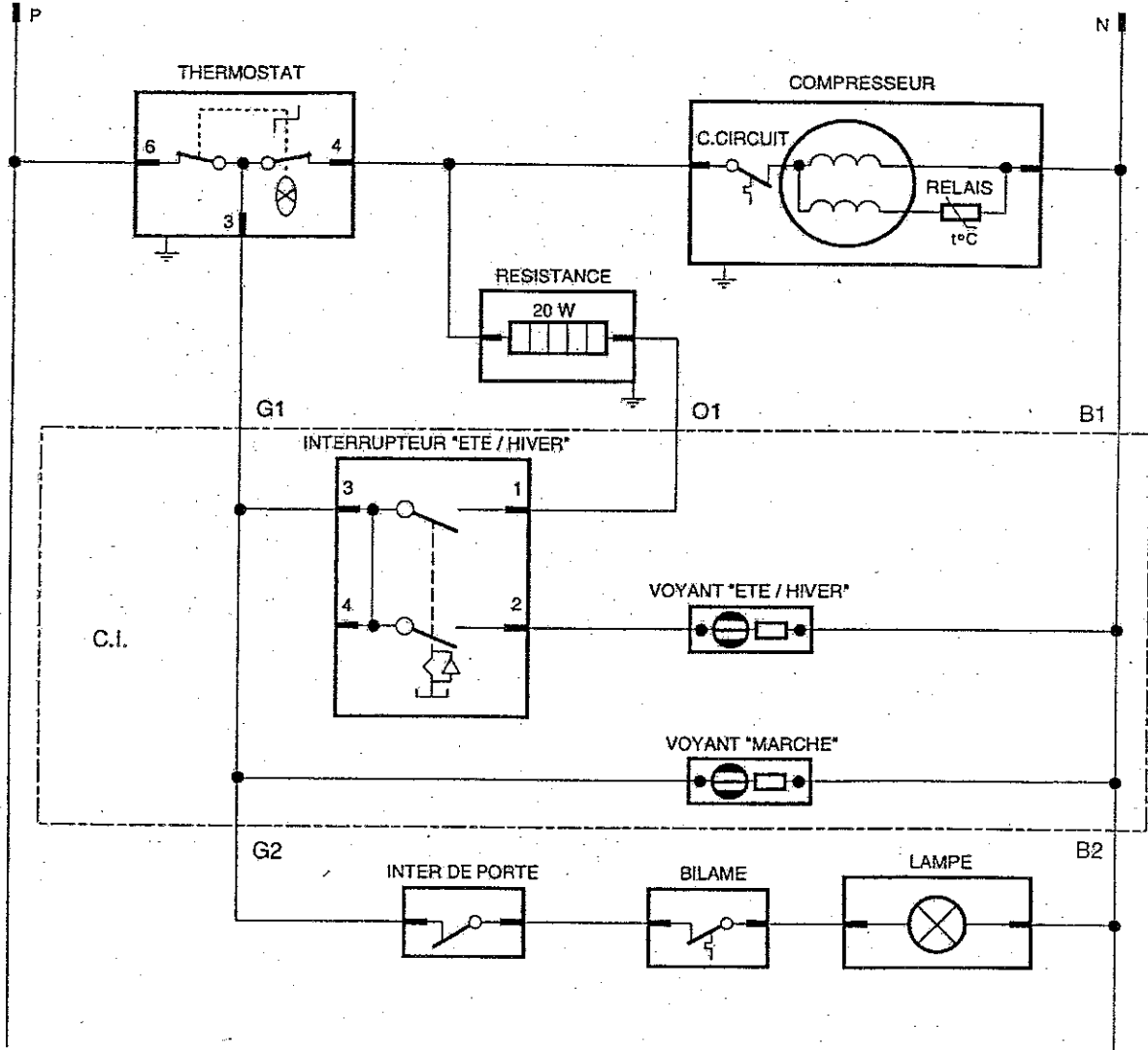
DIMENSIONS APPAREIL NU

Volume brut	Volume utile	Masse	Profondeur hors tout	Profondeur porte ouverte	Hauteur pieds vissés	Largeur
330 l	-	68 kg	600 mm	1195 mm	1805 mm	595 mm

EXAMEN : B.E.P. Installateur Conseil en Equipement Electroménager					Documents ressources	
Epreuve : Analyse des systèmes						
Session : 2005	Repère: EP-2	Echelle :	Durée : 4 h 00	Coef : 7	DR 7/12	
GROUPEMENT EST			Epreuve Ecrite			

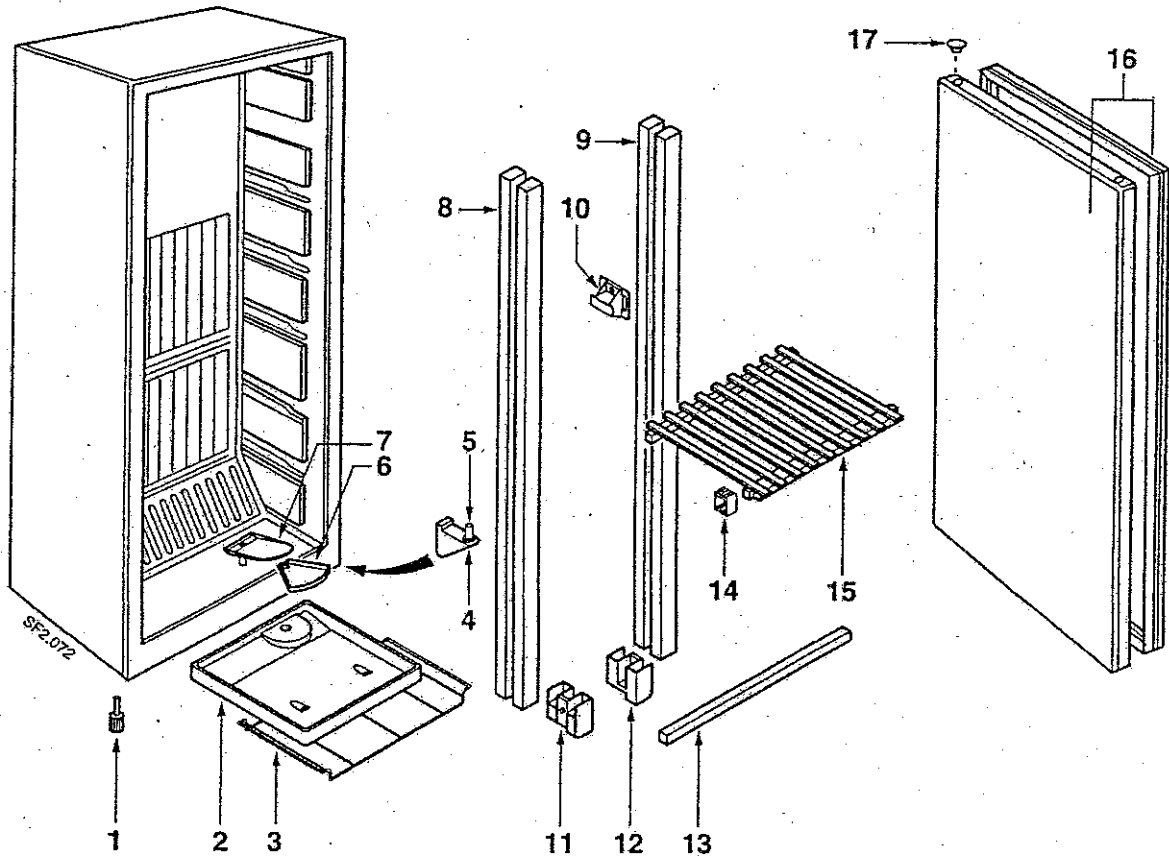
CAVE A VIN THOMSON K15/A

SCHEMA DE PRINCIPE



EXAMEN : B.E.P. Installateur Conseil en Equipement Electroménager					Documents ressources	
Epreuve : Analyse des systèmes						
Session : 2005	Repère: EP-2	Echelle :	Durée : 4 h 00	Coef : 7	DR 8/12	
GROUPEMENT EST			Epreuve Ecrite			

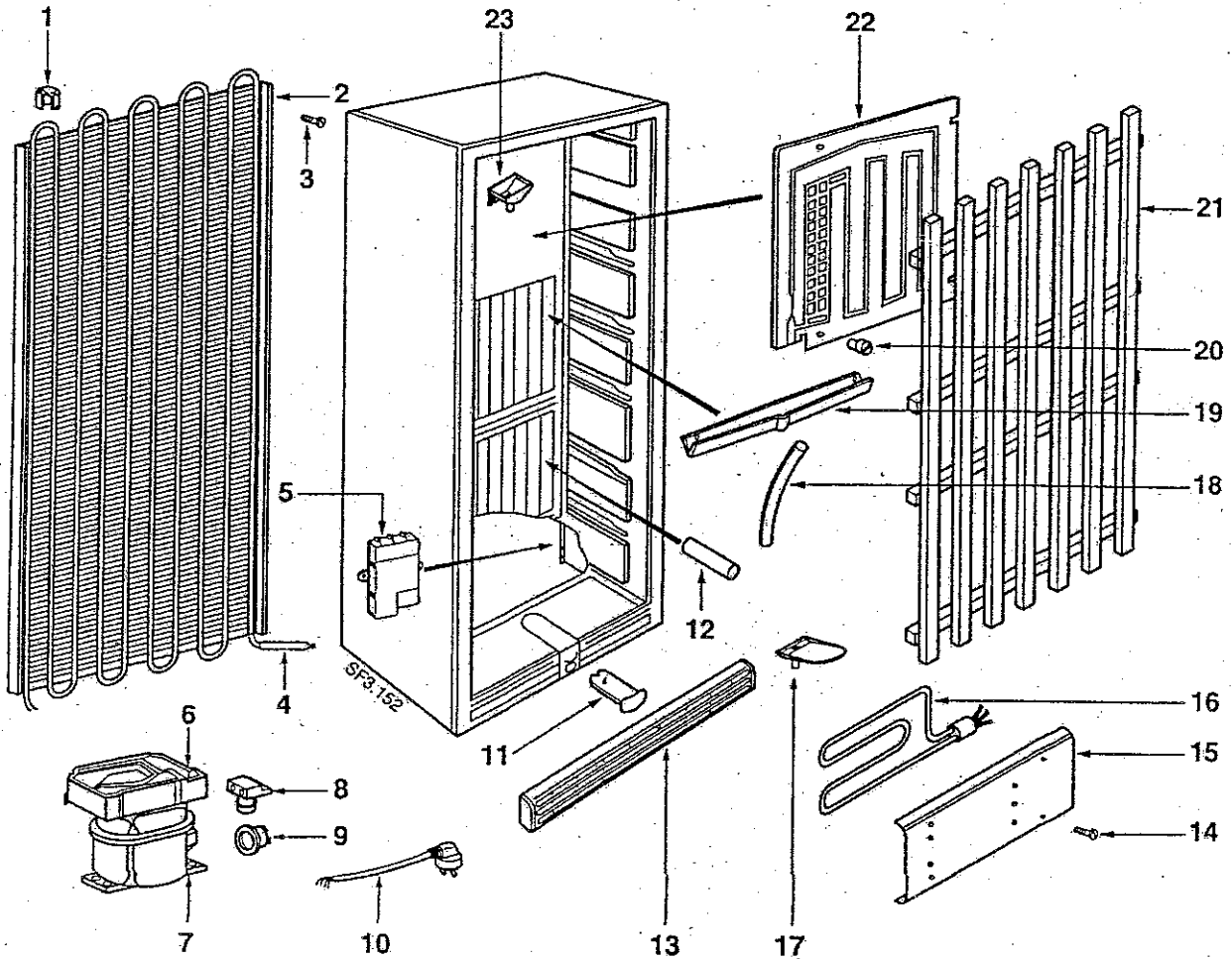
CAVE A VIN THOMSON K15/A



REP	REF. SAV	DESIGNATION	REP	REF. SAV	DESIGNATION
SR	45X0446	THERMOMETRE	12	41X8849	PIED DE MONTANT DROIT
01	41X8634	PIED REGLABLE	13	41X8864	BARREAU DE CAVE
02	41X9189	BAC DE DEGIVRAGE	14	41X8843	AMORTISSEUR CLAYETTE
03	41X9190	CADRE SUPPORT	15	41X9185	CLAYETTE BOIS
04	45X2127	PIVOT INFERIEUR	16	43X5555	PORTE VERRE
05	45X1871	AXE DE PIVOT INFERIEUR	17	41X9893	BOUCHON DE PORTE
06	41X9188	PIPE D'ECOULEMENT			
07	41X9191	PIPE D'ECOULEMENT			
08	41X9186	MONTANT GAUCHE			
09	41X9187	MONTANT DROIT			
10	41X8847	ENTRETOISE			
11	41X8848	PIED DE MONTANT GAUCHE			

EXAMEN : B.E.P. Installateur Conseil en Equipement Electroménager					Documents ressources	
Epreuve : Analyse des systèmes						
Session : 2005	Repère: EP-2	Echelle :	Durée : 4 h 00	Coef : 7	DR 9/12	
GROUPEMENT EST			Epreuve Ecrite			

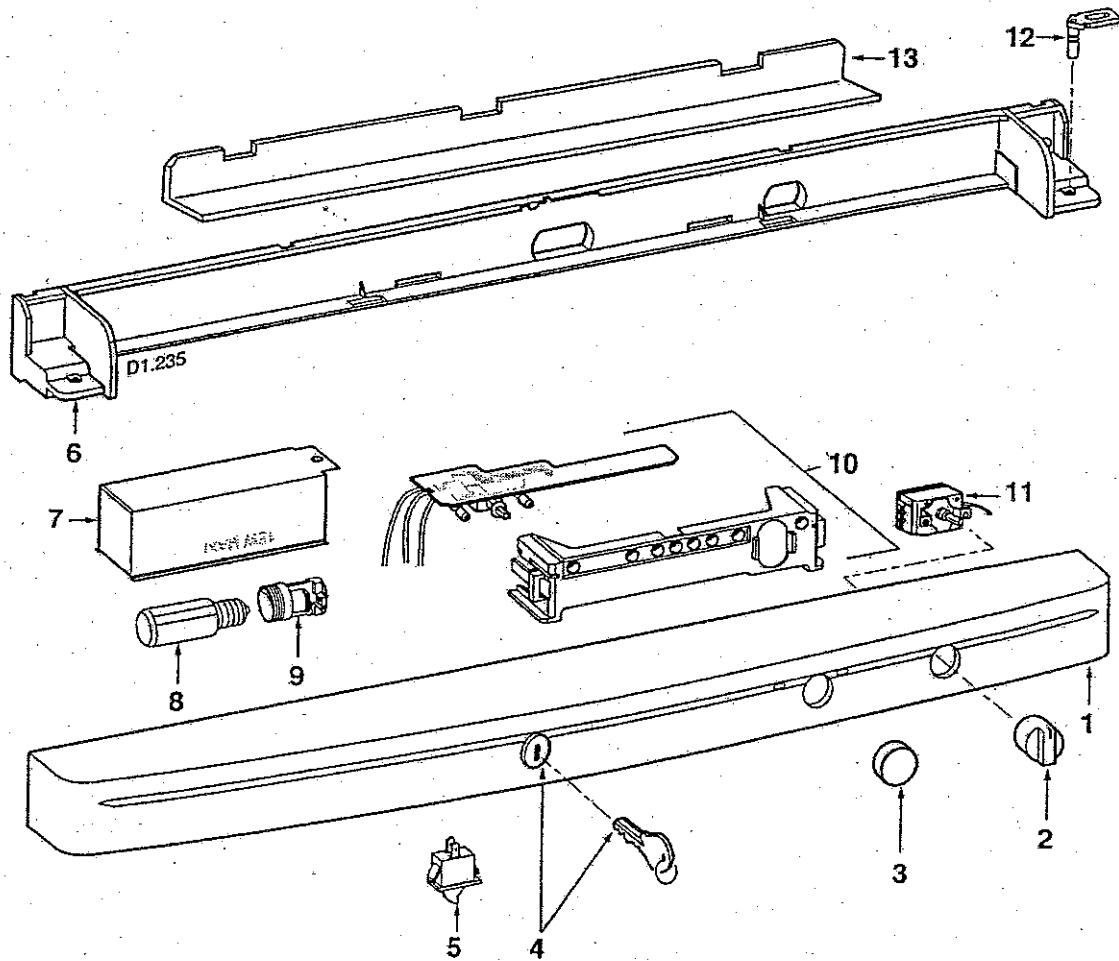
CAVE A VIN THOMSON K15/A



REP	REF. SAV	DESIGNATION	REP	REF. SAV	DESIGNATION
SR	45X1884	CLIPS FIX.COMPRESSEUR	14	41X8668	CLIPS
SR	41X8434	SERRE BULBE	15	41X8861	SUPPORT
SR	45X3002	BARRETTE ELECTRIQUE ZANUSSI	16	41X8858	RESISTANCE
01	41X5957	BUTEE DE CONDENSEUR	17	41X9191	PIPE D'ECOULEMENT
02	43X5441	CONDENSEUR	18	41X9943	TUYAU D'EVACUATION
03	41X0209	VIS	19	41X8851	GOUTTIERE
04	45X1031	DESHYDRATEUR R134a	20	41X3800	VERROU D'EVAPORATEUR
05	45X3114	BOITIER CONNEXIONS	21	41X9194	DOSSERET
06	41X6571	BAC D'EVAPORATION	22	43X5442	EVAPORATEUR
07	42X1251	COMPRESSEUR GL45AA	23	41X9199	PIPE D'ECOULEMENT
08	45X1192	RELAIS T 0502/74			
09	45X1182	COUPE CIRCUIT MRP318LZ			
10	41X4621	CORDON SECTEUR			
11	41X8194	TIRETTE D'ECOULEMENT			
12	41X8857	SACHET CHARBON			
13	41X5859	PLINTHE			

EXAMEN : B.E.P. Installateur Conseil en Equipement Electroménager					Documents ressources	
Epreuve : Analyse des systèmes						
Session : 2005	Repère: EP-2	Echelle :	Durée : 4 h 00	Coef : 7	DR 10/12	
GROUPEMENT EST			Epreuve Ecrite			

CAVE A VIN THOMSON K15/A



REP	REF. SAV	DESIGNATION	REP	REF. SAV	DESIGNATION
SR	45X3284	JOINT SERRURE	08	41X8570	AMPOULE
01	45X3115	FRONTON	09	45X1875	DOUILLE DE LAMPE
02	45X3116	MANETTE THERMOSTAT	10	45X3117	CARTE ELECTRONIQUE
03	45X2384	POUSOIR INTERRUPTEUR	11	45X3118	THERMOSTAT A110059
04	45X0196	SERRURE	12	45X1880	PIVOT SUPERIEUR
05	45X2126	INTERRUPTEUR LAMPE	13	45X2943	PROTECTEUR FILS
06	45X2124	SUPPORT FRONTON			
07	45X1876	REFLECTEUR			

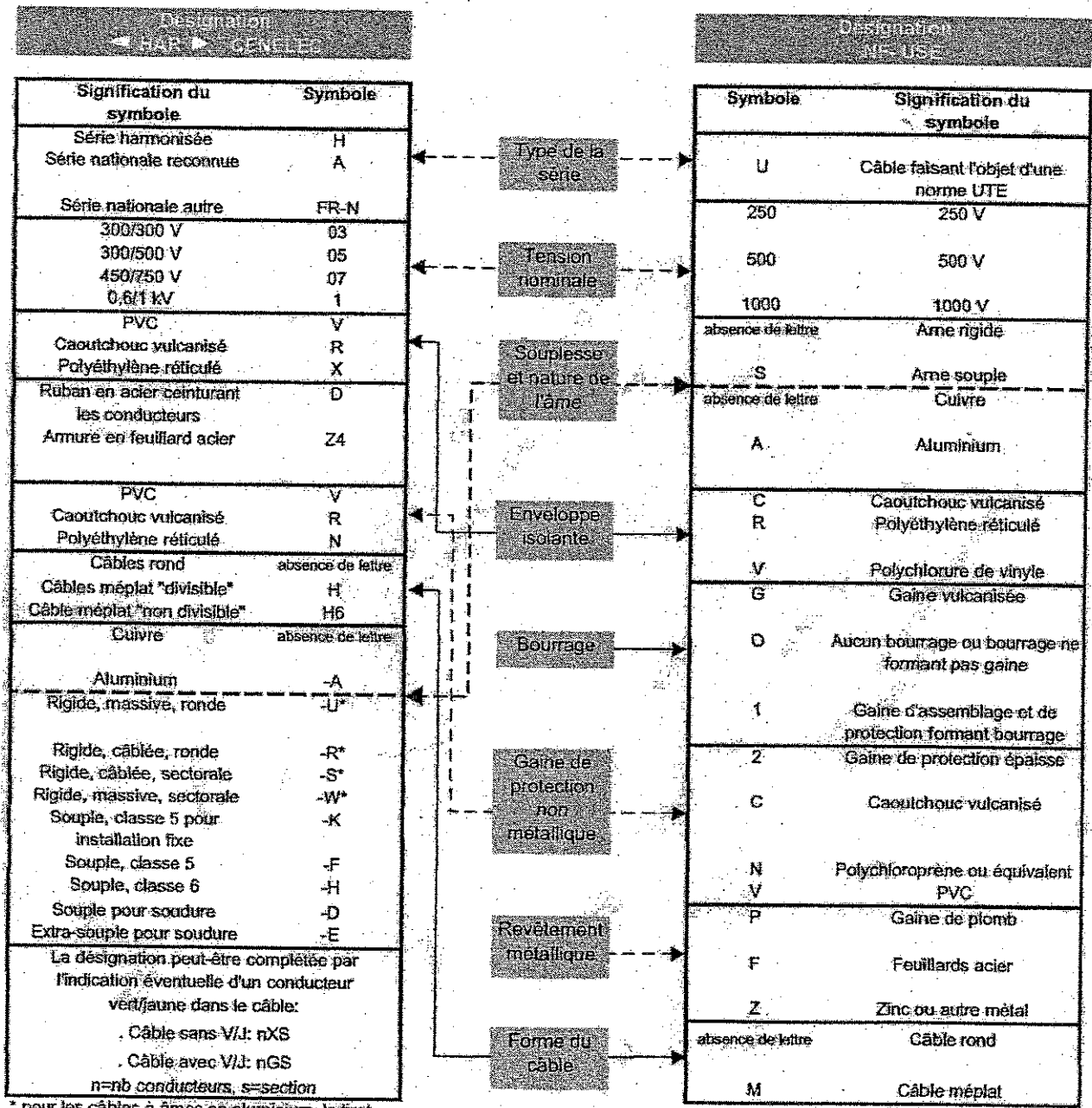
20 améliorations.

EXAMEN : B.E.P. Installateur Conseil en Equipement Electroménager					Documents ressources	
Epreuve : Analyse des systèmes						
Session : 2005	Repère: EP-2	Echelle :	Durée : 4 h 00	Coef : 7	DR 11/12	
GROUPEMENT EST			Epreuve Ecrite			

DENOMINATION SYMBOLE DES CABLES

Les conducteurs et câbles définis par une norme UTE sont désignés à l'aide d'un système harmonisé ou bien à l'aide du système UTE traditionnel selon qu'il s'agit de modèles concernés ou non par l'harmonisation en vigueur dans le cadre du CENELEC.

Ces deux systèmes de désignation sont repris par la norme NF C 30-202 et HD 361 et comprennent une suite de symboles disposés de gauche à droite, dans l'ordre, dont un extrait est donné ci-dessous.



* pour les câbles à âmes en aluminium, le tiret précédant le symbole est à supprimer

EXAMEN : B.E.P. Installateur Conseil en Equipement Electroménager					Documents ressources
Epreuve : Analyse des systèmes					
Session : 2005	Repère: EP-2	Echelle :	Durée : 4 h 00	Coef : 7	DR 12/12
GROUPEMENT EST			Epreuve Ecrite		