

POP CAKE



OUI FAIT QUOI ?

Dans le rôle de l'apprenti
Pâtissier Chocolatier
qui passe son épreuve
d'Arts Appliqués.

VOUS !



Dans le rôle
du client
Une grande
Surface de jouets
TOYSLAND
Faisant la
promotion de
jeunes créateurs

Dans le rôle
de votre
"inspirateur"
le pape du
POP-ART.

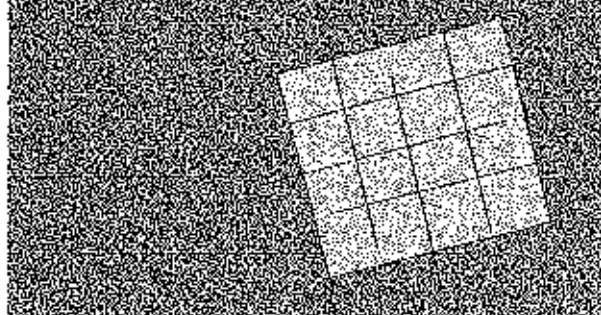
**Andy
Warhol**

Groupement Interacadémique Est	Session 2006	SUJET	Tirages
Examen : CAP PATISSIER GLACIER CHOCOLATIER CONFISEUR		Code examen :	
Epreuve EP1 Pratique Professionnelle—Technologie—Dessin	Durée Totale CAP : 5h 00	Coef. CAP 6	
Partie : DESSIN	Durée : 1 H	Page 1/5	

Petite aventure d'une heure, pendant laquelle vous allez, auprès d'Andy Warhol, tenir le rôle principal ...

ON VOUS DEMANDE :

D'imaginer pour votre client
la décoration du POP CAKE
(entremets carré) sur le
gabarit joint (feuille 5/5).



A la manière d'**Andy Warhol**
(feuille 3/5), vous rythmerez
votre composition en intégrant
(partiellement et/ou intégralement) **1 OU**
plusieurs jouets stylisés de
Janice Hook (feuille 4/5), à l'aide
du papier calque.



Pour enrichir votre proposition,
n'omettez pas ces quelques
principes décoratifs :

**répétition, alternance,
inversion, superposition**... Ils
s'adapteront tout aussi bien
pour la **forme**, le **fond** que
pour les **couleurs**.



Pour chacune des **couleurs**
acidulées employées, vous lui
associez le **goût fruité**
correspondant (feuille 5/5).

exemple :
ROUGE - cerise

Réalisation :

*Crayons de couleur,
feutres.*



BAREME DE NOTATION :

Exploitation cohérente des documents.....	4 pts
Composition dans la forme imposée:	
-rythmes formels.....	5 pts
-rythmes chromatiques.....	5 pts
Qualités de l'exécution (soin).....	4 pts
Association couleur / goût	2 pts

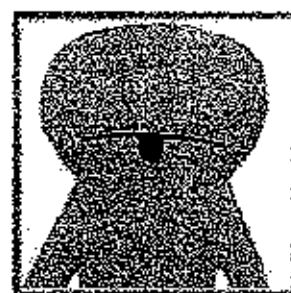
CAP PATISSIER GLACIER CHOCOLATIER CONFISEUR

Epreuve : EP1 Pratique Professionnelle—Technologie—Dessin

Sous épreuve : **DESSIN**

Session 2006

SUJET page 2/5



CAP PATISSIER GLACIER CHOCOLATIER CONFISEUR

Epreuve : EP1 Pratique Professionnelle—Technologie—Dessin

Sous épreuve : **DESSIN**

Session 2006

SUJET page 4/5

Feuille à rendre avec la copie d'examen

Entremets
carré :
POP'CAKE

COULEUR	PARFUM

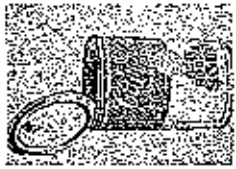
Session 2006

CAP PATISSIER GLACIER CHOCOLATIER CONFISEUR

Epreuve : EP1 Pratique Professionnelle—Technologie—Dessin

Sous épreuve : **DESSIN**

SUJET page 5/5



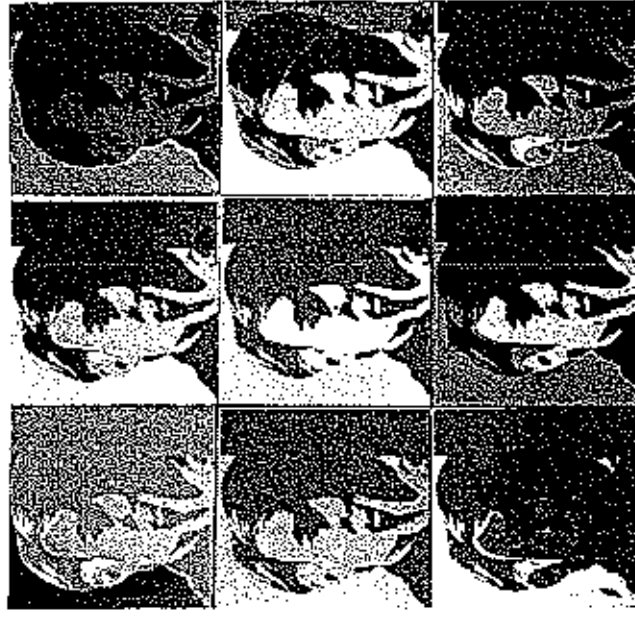
Andy Warhol (1928 - 1987)

ou le "pape du pop art"...

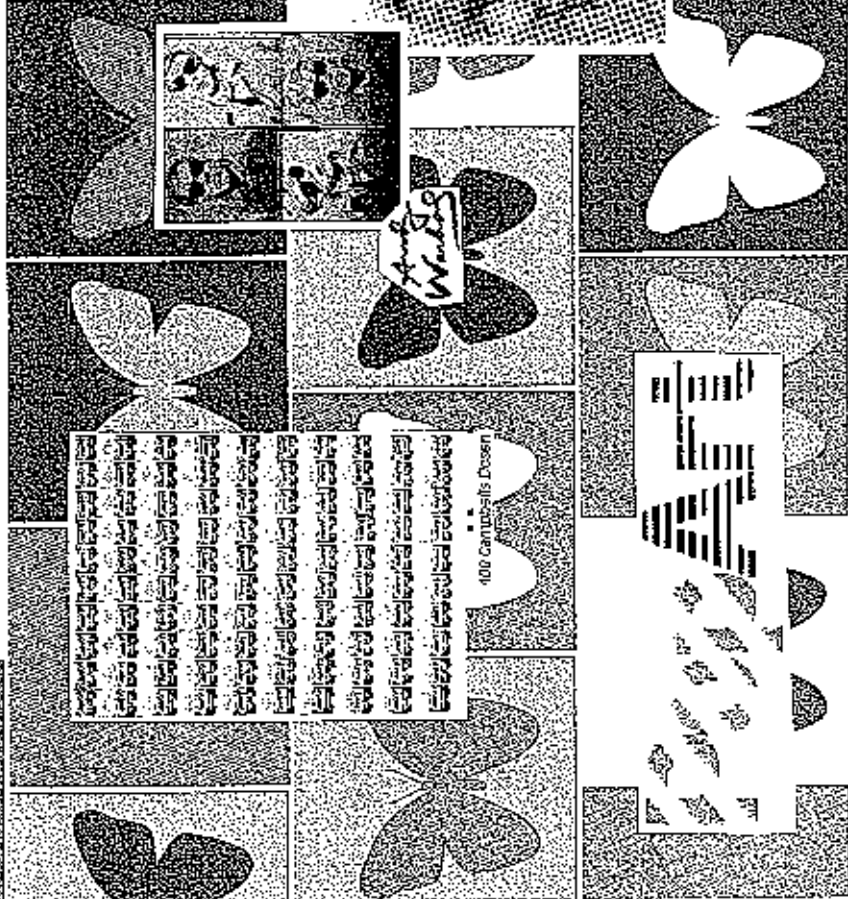
Ce mouvement (abrégé de "popular art"), a été lancé dans les années 60. Il a trouvé son inspiration dans la société de consommation qui se développait en Amérique, en utilisant la culture publicitaire, des symboles populaires (Mickey Mouse, Marilyn Monroe, ...), et cela à l'aide de procédés nouveaux (acrylique, sérigraphie, ...).



Flowers 4370

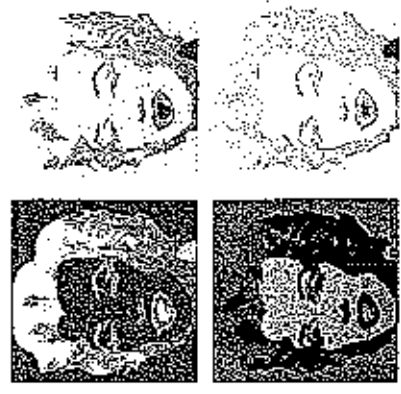


Andy Warhol, Self Portrait, 1966.



100 Campbell's Desserts

" Quand on y songe, les grands magasins sont un peu comme des musées. " Andy Warhol.



Marilyn 1967

