

EPI

DOSSIER TECHNIQUE

CONTENU DU DOSSIER :


FICHE TECHNIQUE page 1/5
PLAN DU REZ DE CHAUSSEE page 2/5
PLAN DE L'ETAGE page 3/5
PLAN DES FACADES page 4/5
COUPES page 5/5

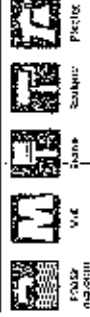
Groupement intermédiairement	Session 2006	Code :
Examen et spécialité		
Intitulé de l'épreuve : EPI Dossier Technique		
Type : SUJET	Facultatif : date et heure	Durée: 1 h30 Coefficient 3 0/5

Evolutex mat



FICHE DESCRIPTIVE EP 020
Mars 2005

Définition ■ Revêtement à base de résines élastiques et acryliques.  LE DÉVELOPPEMENT DE L'ENVIRONNEMENT	Destination ■ INTERIEUR NÉCESSAIRE Finition finale pour la décoration interne en surfaces verticales et plafonds.	Propriétés ■ Conforme à l'application. ■ Facile à installer. ■ Bien résiste aux chocs et aux rayures. ■ Sans plomb, sans solvant, sans additifs nocifs. ■ Facile à nettoyer. ■ Résiste aux rayons UV.
---	---	--

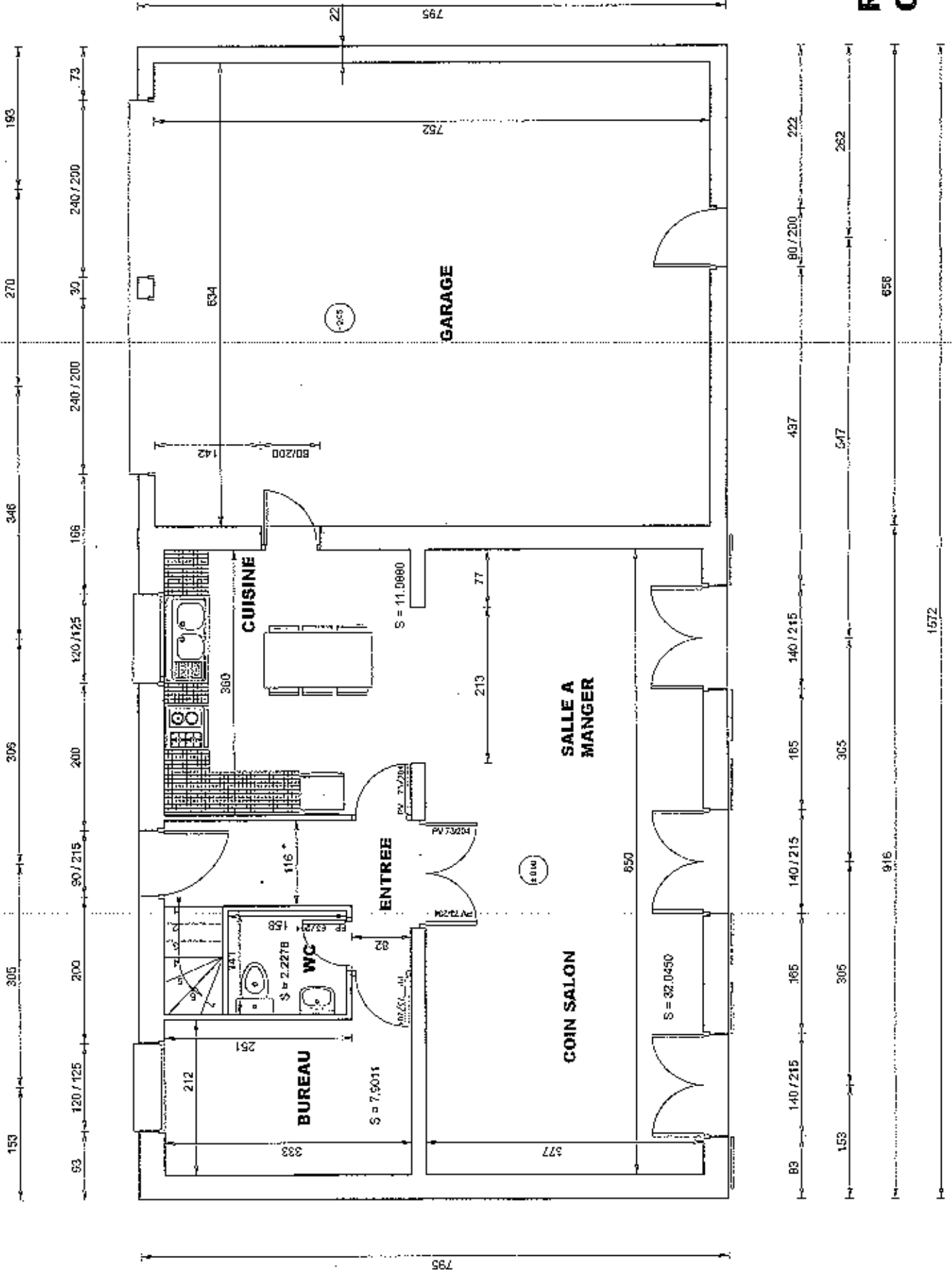


Caractéristiques

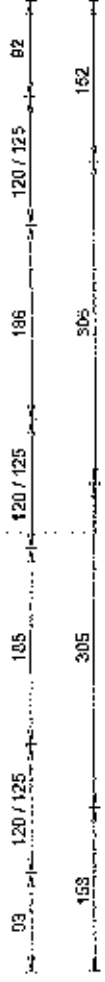
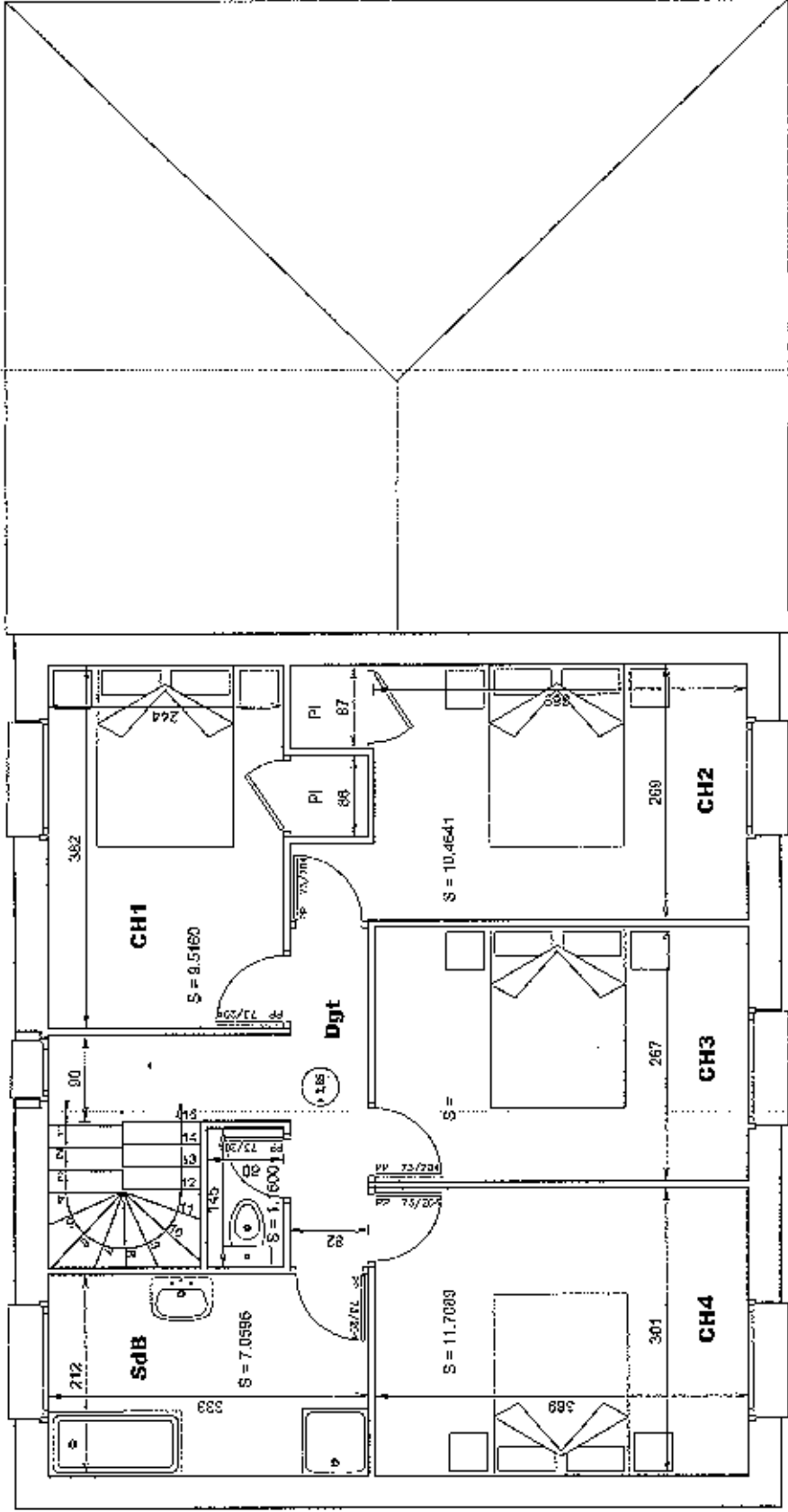
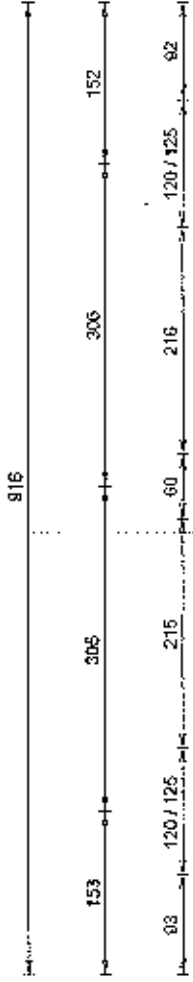
Aspect en pot Paie onctueuse.	Aspect du feuil sec Mat, poché.	Teintes En stock : Blanc, en commande à venir : Toutes teintes du catalogue "Le Chroma".	Aspect en pot En pot (forme ELRPL 0001) : 60 x 21 % En volume : 40 x 21 %.	Séchage 8 à 20°C +55 % HR Séchage possible : 2 heures. Redistributable : 6 heures.	Rendement 10 à 12 m ² /litre-couche.	Conditionnement 5 litres ou 15 litres.
Conservation 18 mois en emballage d'origine non entamé. Conserver à l'abri du gel.	Hygiène et sécurité Produit en phase aqueuse, non soumis à évaluation. Contacter la fiche de données de sécurité sur le numéro vert du matériel (02 05 13 12 00) ou sur consultant le site www.seignette.com .					

Examen et spécialité : CAP Maintenance des Véhicules de Collectivités	Rappel code :
Intitulé de l'épreuve : EPI Dossier Technique	Feuille 1/5

Examen et pédale: CAP Maintenance des bâtiments de collectivité	Intitulé de l'examen: EPI Dossier Technique
Rappel codage:	Faite le: 2/0



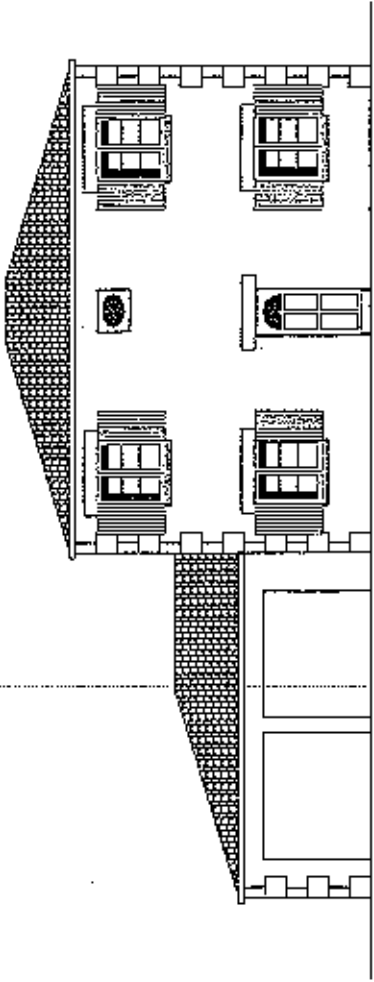
Examen et réparati: CAP Maintenance des batiments de collectivites	Feuille: 3/5
Institut de l'épreuve: EP1 Docteur Technique	



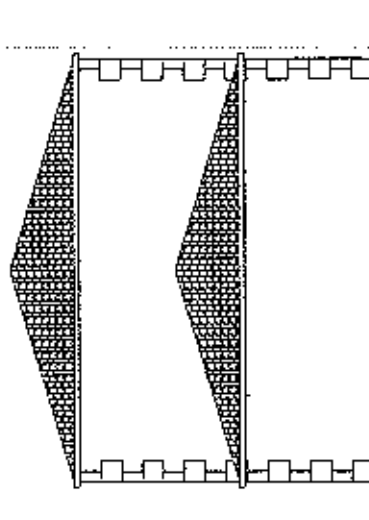
ETAGE



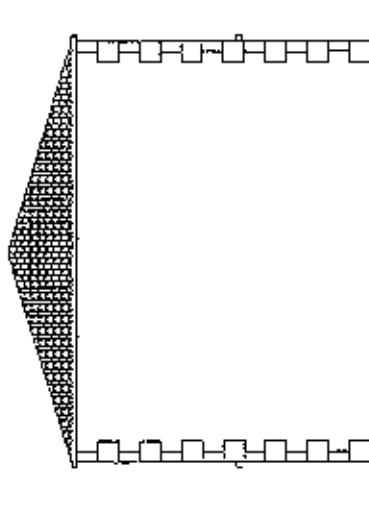
FACADE SUD



FACADE NORD



FACADE EST



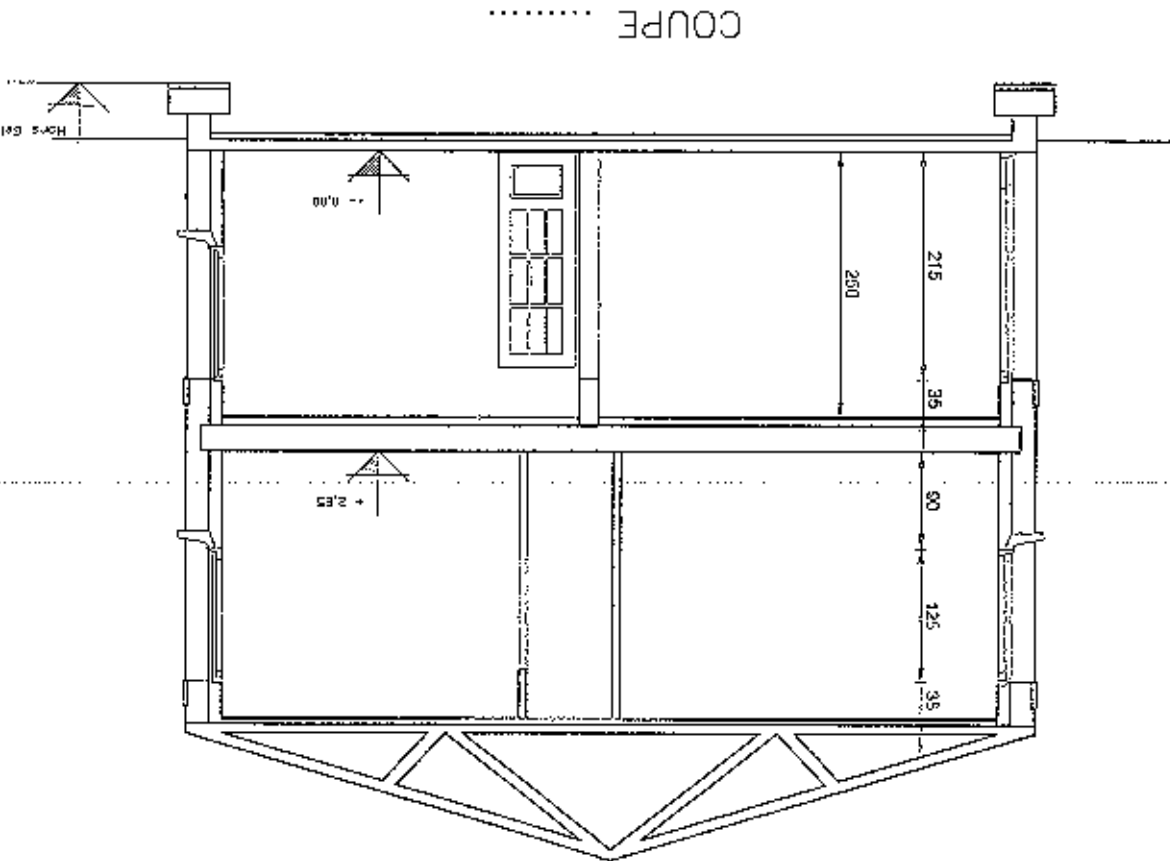
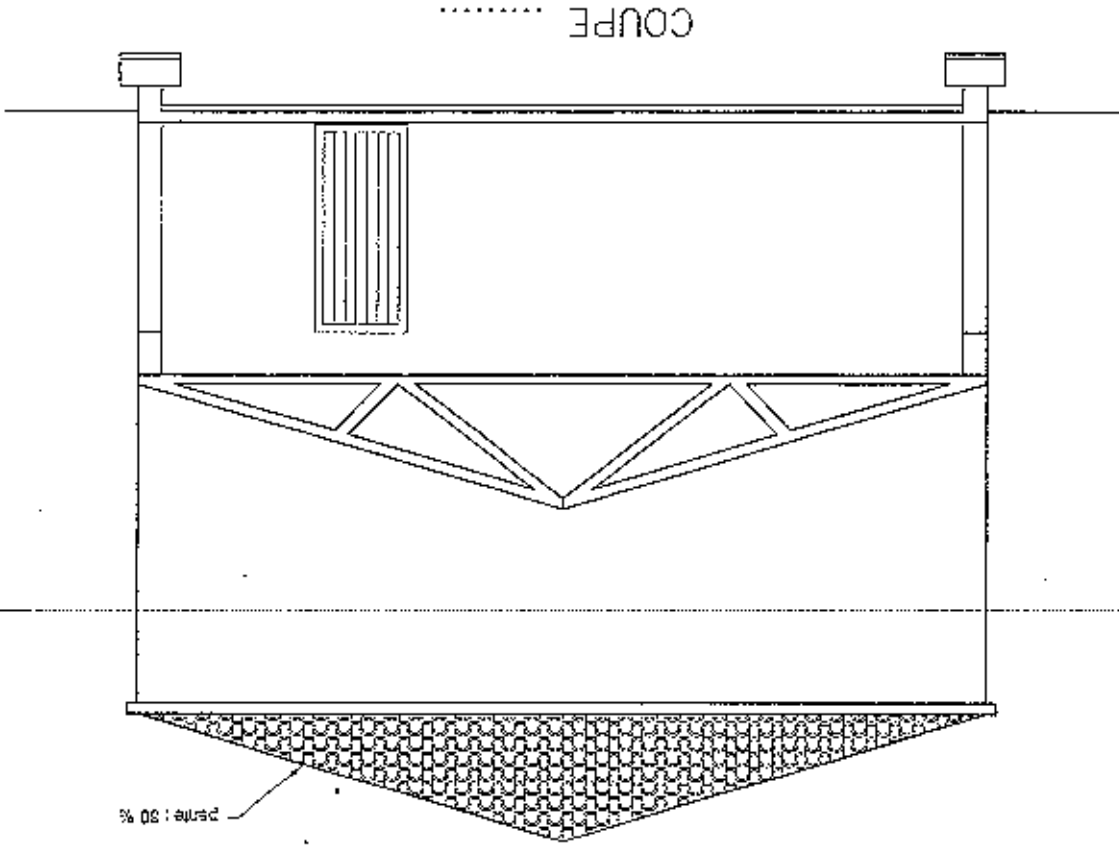
FACADE OUEST

Stamen et associé - CAP Maintenance des bâtiments et collectivités

IRILLAU des Vosges - EP1 - Deselez Technique

Rappel cadrage :

Feuille : 4/5



Examen el satashtë : CAP Maintenance nga botimënta de colectivitate	Raport rëdëgje :
Instituti de kërkime : EP1 Departet Teknikë	F-aktë : 5/6