

GROUPEMENT EST - SESSION 2006

C.A.P. COUVREUR

Épreuve EP1 - Unité UP1 Analyse d'une situation professionnelle

Dossier d'exécution des ouvrages (ressources)

Page	Contenu	Consignes
01/14	Page de garde	<p>Ce dossier est remis à chaque candidat, comme ressources, afin de lui permettre de réaliser l'épreuve EP1.</p> <p>La totalité de ce dossier est rendu aux surveillants en fin d'épreuve.</p>
02/14	Descriptif	
03/14	Plan 1	
04/14	Plan 2	
05/14	Plan des façades	
06/14	Vues en plan du rez de chaussée	
07/14	Vue en plan de l'étage	
08/14	Détail de la lucarne	
09/14	Coupe AA	
10/14	Couverture en plan	
11/14	Renseignement sur le Velux®	
12/14	Tableau sur les recouvrements	
13/14	Renseignement sur l'ardoise	
14/14	Renseignement sur la tuile plate	

Groupement Est	Session 2006	Dossier ressources	TIRAGE
CAP COUVREUR	Code examen : 500-23218S		
EP1 - Analyse d'une situation professionnelle	Durée épreuve : 3 h	Coefficient épreuve : 4	Page 1/14

DESRIPTIF DU LOT « COUVERTURE »

Couverture d'une habitation située à RETHEL (08).

RÉGION 1.

SITE NORMAL.

COMBLE PRINCIPAL.

Pose d'une sous-toiture de type FEL'X.

Pose d'un contre lattage sapin 27 x 40 mm.

Pose de liteaux sapin 14 x 40 mm.

Couverture en ardoise posée au crochet (format déterminé par le couvreur).

- Rives latérales : Rive débordante de 50 mm.
- Rives contre la lucarne : L'étanchéité des rives adossées à la lucarne sera réalisée par des noquets cachés en zinc posés tous les deux rangs.
- Souche de cheminée : L'étanchéité de la souche de cheminée sera réalisée par des bavettes sur les devants, des noquets cachés sur les côtés, une bande porte solin et un solin de mortier.
- Ventilation : elle sera assurée par des chatières de type INTEGRA.
- Faîtage : il sera réalisé avec un débord de 60 mm, celui-ci sera fixé à l'aide de clous cuivre carré crantés.

ÉVACUATION DES EAUX PLUVIALE.

L'évacuation des E.P. sur le comble principal sera assurée par une gouttière HAVRAISE de 33 posée sur une sous-goutte de développement 250 mm, la pente de ce conduit est de 5 mm/m.

Une gouttière ½ ronde sera posée sur le garage à l'aide de crochets bandeaux, la pente de ce conduit est de 5 mm/m.

Les tuyaux de descente seront de Ø 80mm, fixés par des colliers tous les deux mètres.

Le dauphin fonte coudé est fixé par deux colliers.

FENÊTRE DE TOIT.

Pose d'une fenêtre de toit de type VELUX n° M04 GHL y compris le raccord ardoise.

LUCARNE.

Les pans seront couverts en ardoise.

Pose d'une sous-toiture de type FEL'X.

Les jouées seront couvertes en tuile plate LAMBERT 17 x 27.

Les noues en zinc auront un développement de 330 mm.

GARAGE.

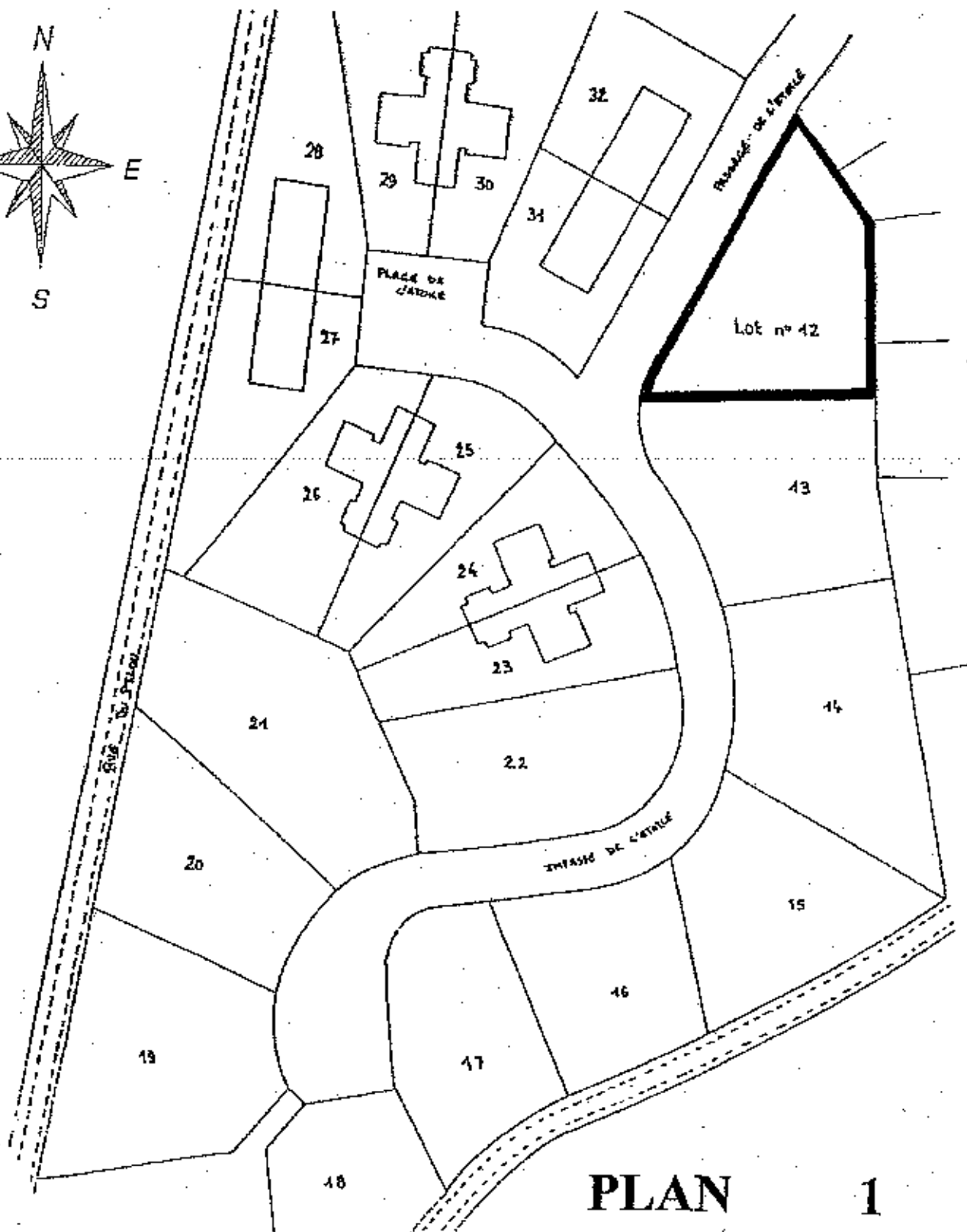
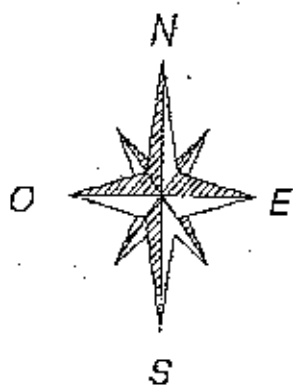
Pose d'une couverture en longues feuilles, sur un voligeage sapin de 18 x 105.

Couverture en zinc pré patiné, épaisseur 0.65 (n° 12)

Pose de tasseaux trapézoïdaux en sapin de 40.

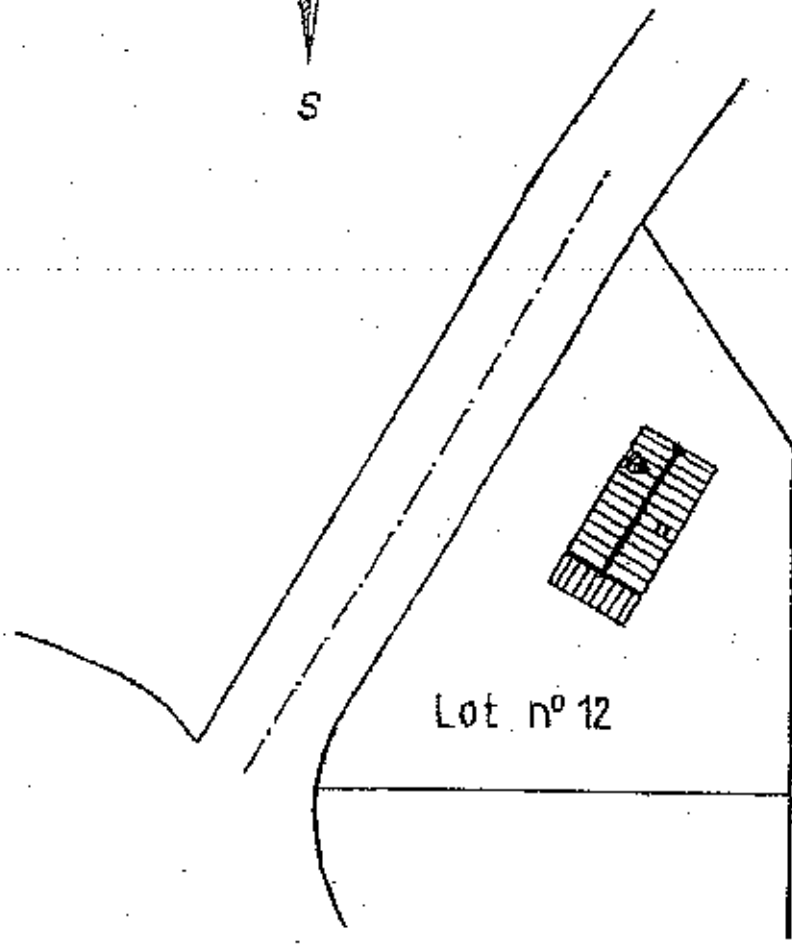
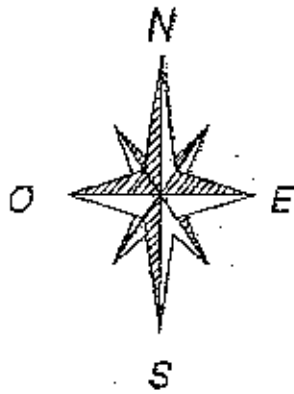
Un relief de 110 mm sera réalisé en rive de tête.

Groupement Est	Session 2006	Dossier ressources	TIRAGE
CAP COUVREUR	Code examen : 500-623218S		
EP1 – Analyse d'une situation professionnelle	Durée épreuve : 3 h	Coefficient épreuve : 4	Page 2/14

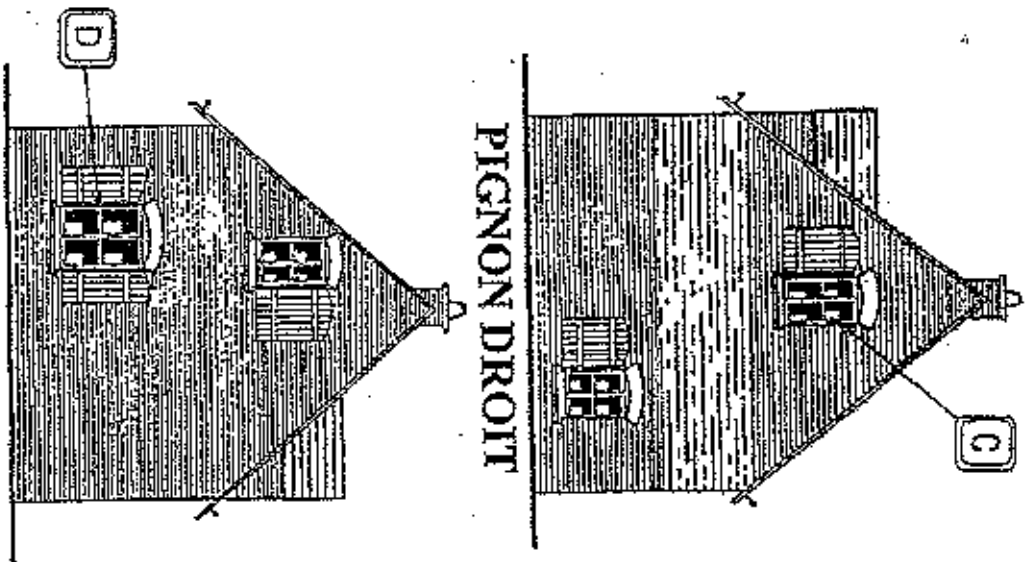


PLAN 1

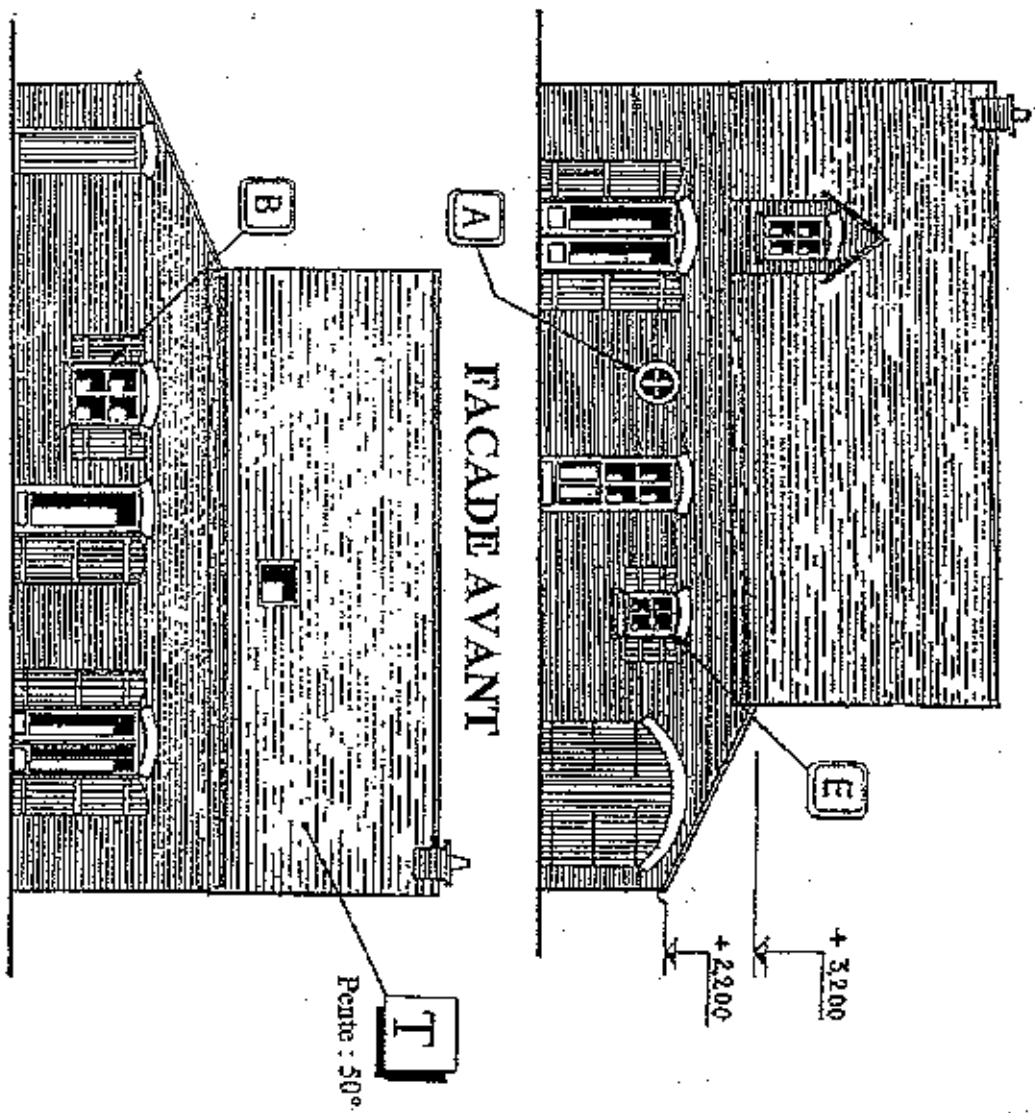
Echelle non conforme



PLAN 2



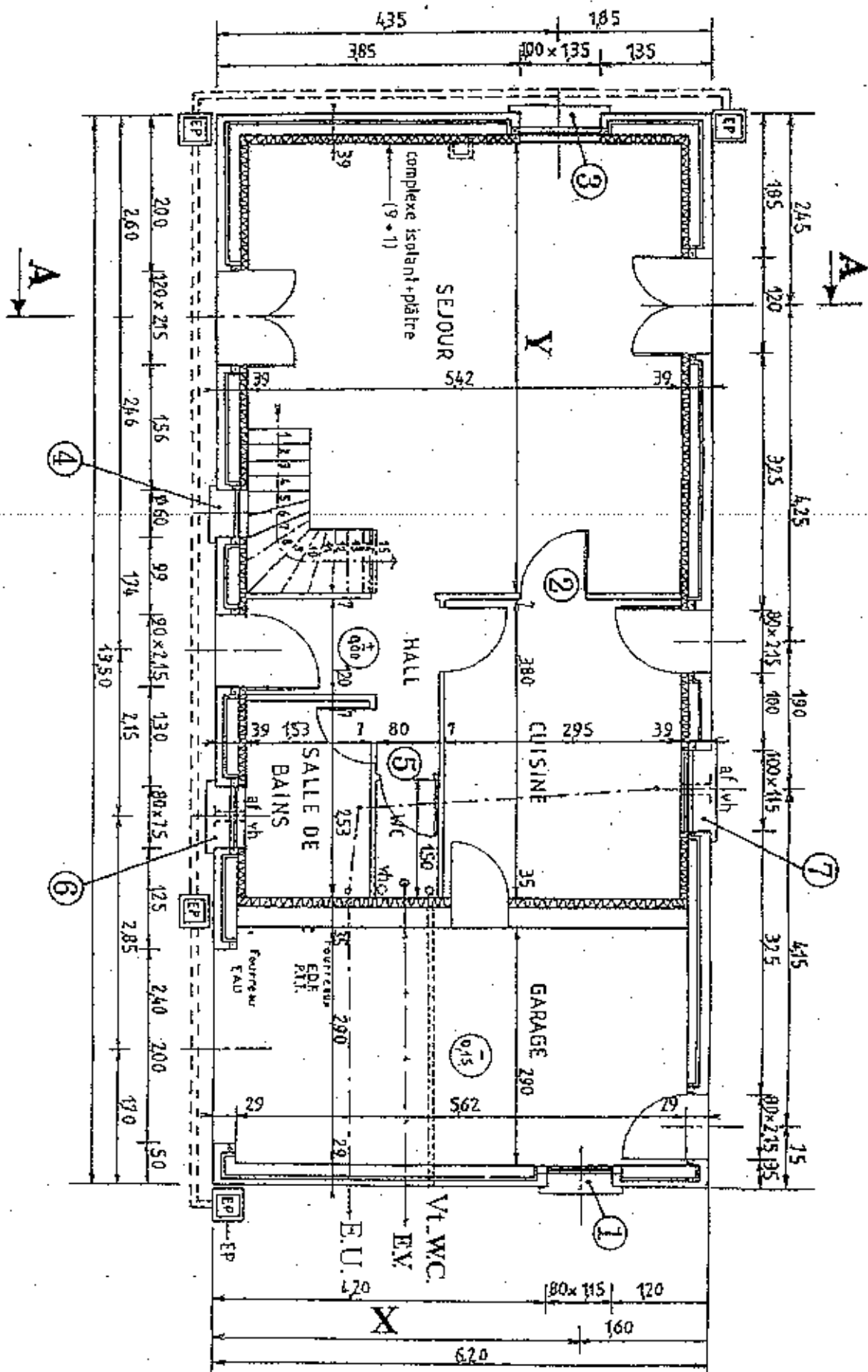
PIGNON GAUCHE

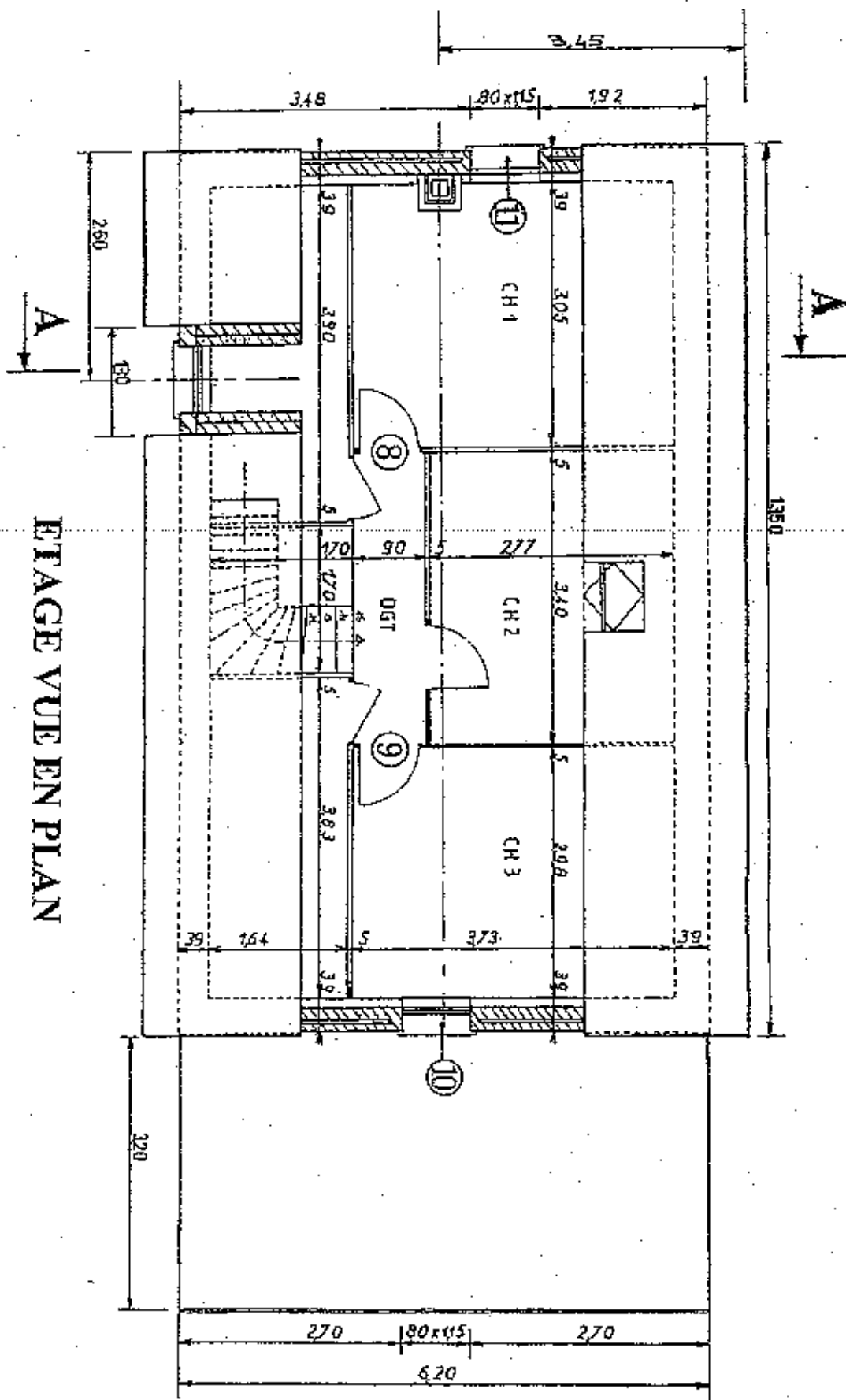


FACADE ARRIERE

Echelle non conforme

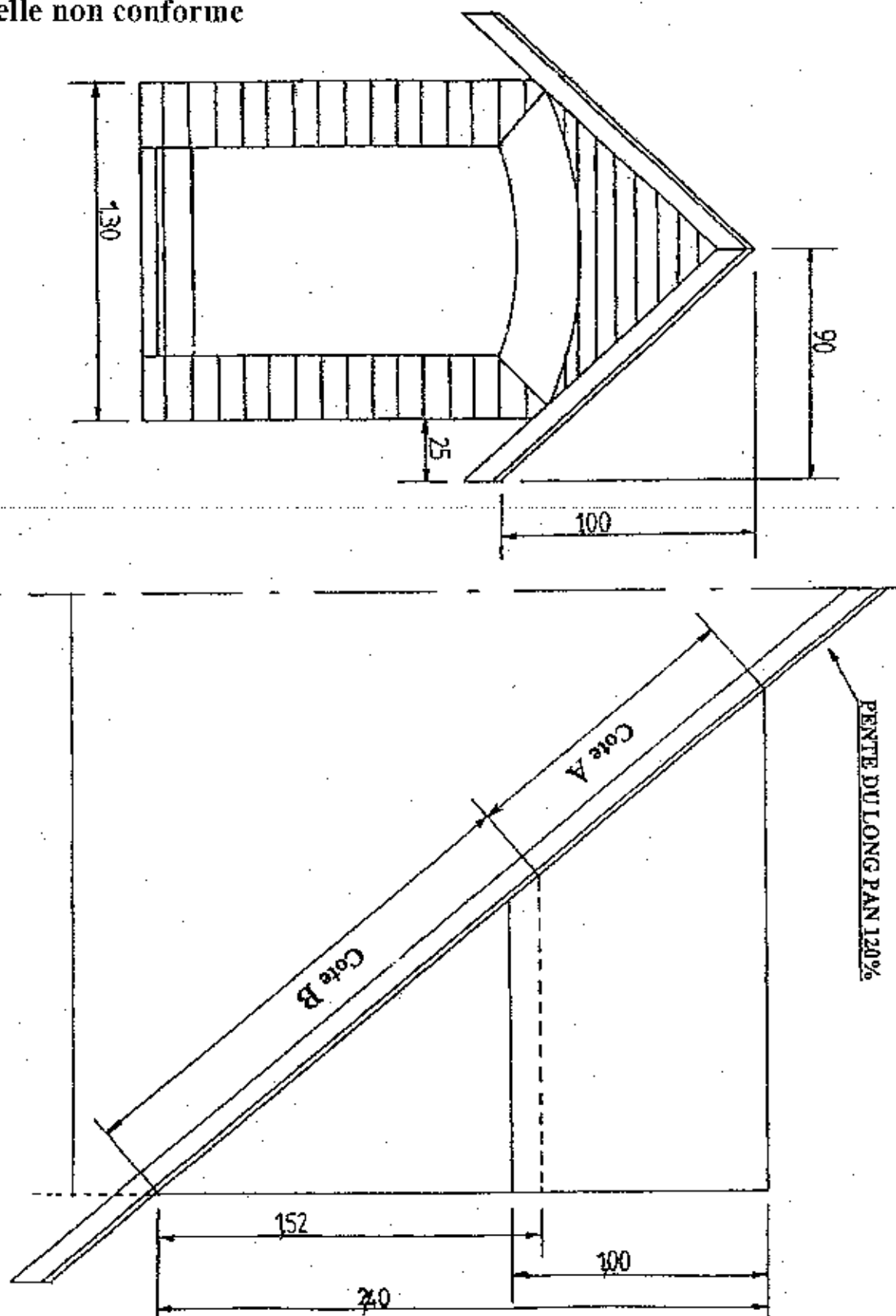
REZ DE CHAUSSEE VUE EN PLAN

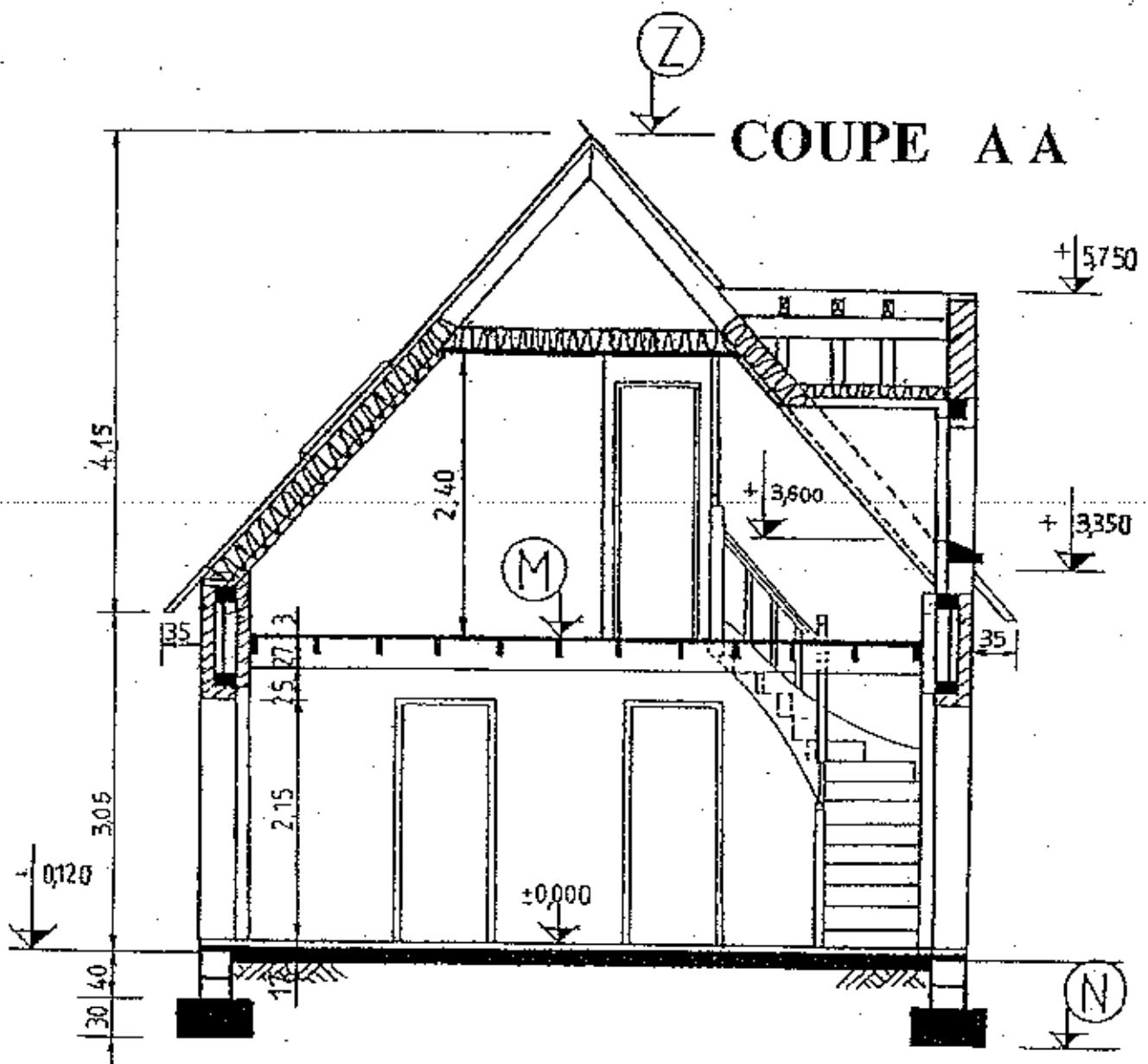




DETAIL LUCARNE

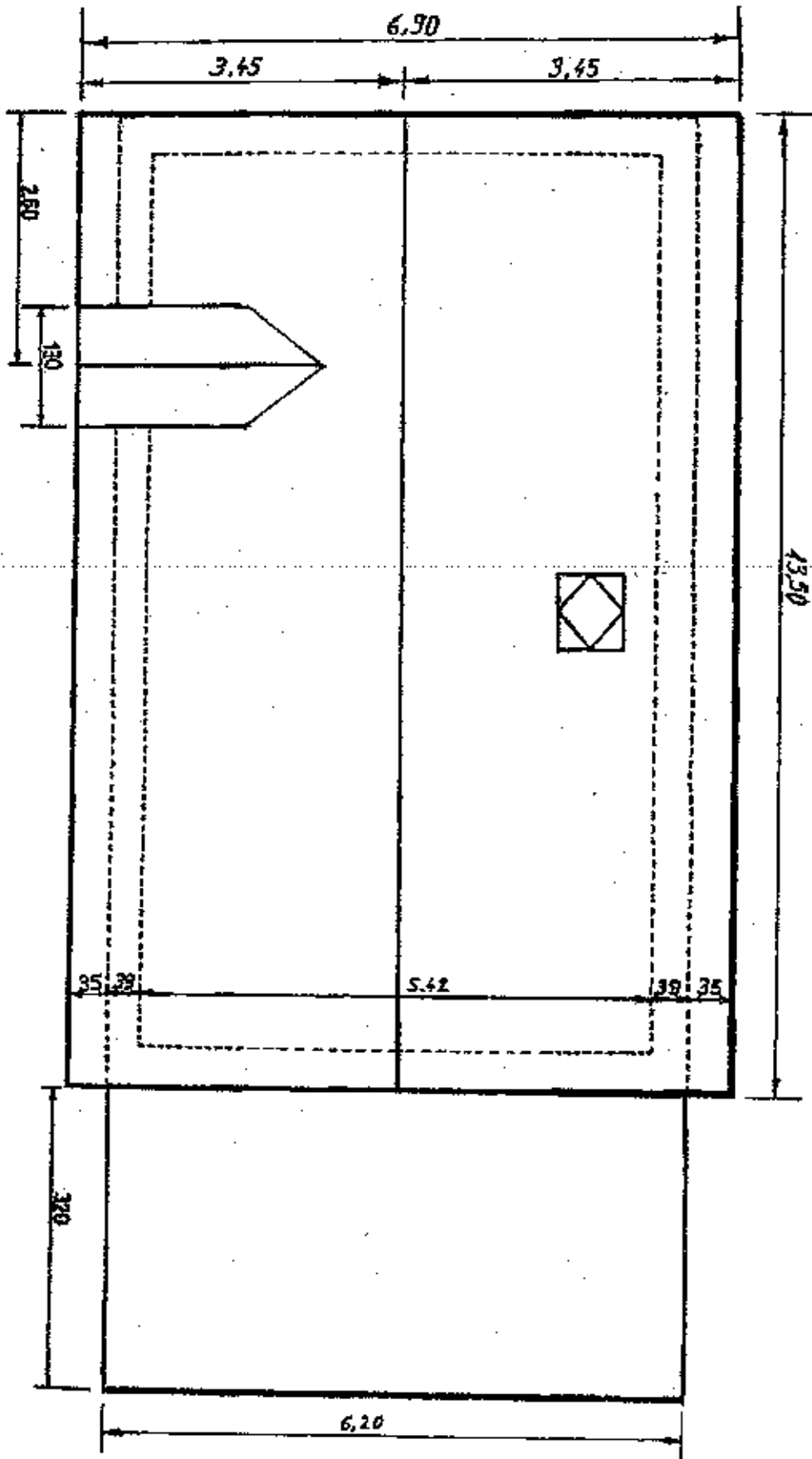
Echelle non conforme





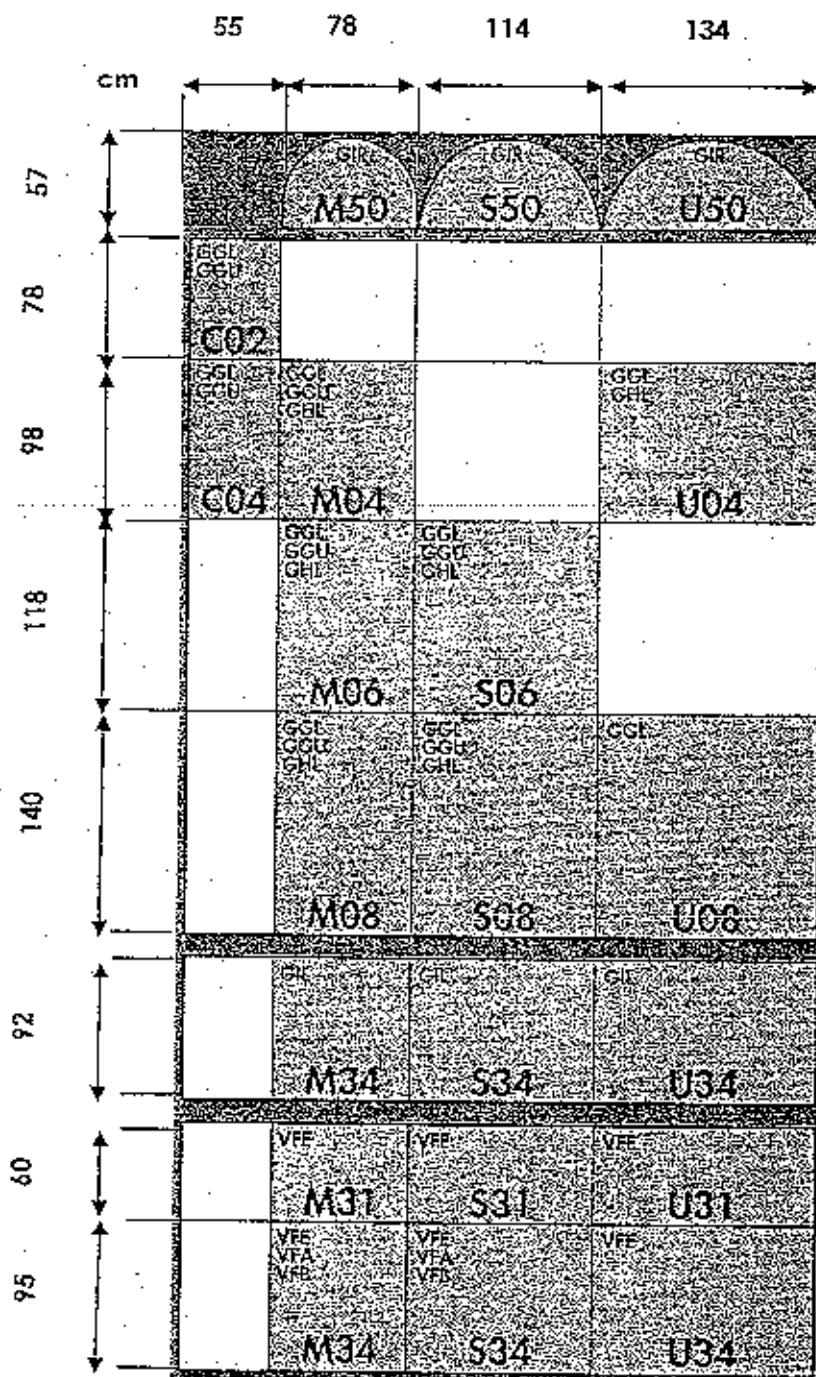
Echelle non conforme

PLAN de couverture (Echelle non conforme)



Renseignement sur les Vélux®

(cotes exprimées en cm)



Renseignement sur l'ardoise

Valeur minimum des recouvrements à donner aux couvertures en ardoises posées aux crochets.

PENTE DU COMBLE		RECouvreMENTS en mm											
		RÉGION I				RÉGION II				RÉGION III			
		Projection horizontale du rampant en mètres		Projection horizontale du rampant en mètres		Projection horizontale du rampant en mètres		Projection horizontale du rampant en mètres		Projection horizontale du rampant en mètres		Projection horizontale du rampant en mètres	
en cm par mètre (%)	en degrés (°)	0 à 5,50	5,51 11,00	11,01 16,50	16,51 22,00	22,01 27,50	27,51 33,00	33,01 38,50	38,51 44,00	44,01 49,50	49,51 55,00	55,01 60,50	60,51 66,00
20	11°1/3	153	153	153	153	153	153	153	153	153	153	153	153
22,5	12°2/3	150	150	150	150	150	150	150	150	150	150	150	150
25	14°	140	140	140	140	140	140	140	140	140	140	140	140
27,5	15°1/3	135	135	135	135	135	135	135	135	135	135	135	135
30	16°2/3	130	130	130	130	130	130	130	130	130	130	130	130
32,5	18°	125	125	125	125	125	125	125	125	125	125	125	125
35	19°1/3	125	125	125	125	125	125	125	125	125	125	125	125
37,5	20°1/2	120	120	120	120	120	120	120	120	120	120	120	120
40	21°2/3	115	115	115	115	115	115	115	115	115	115	115	115
45	24°	110	110	110	110	110	110	110	110	110	110	110	110
50	26°1/2	105	105	105	105	105	105	105	105	105	105	105	105
55	28°	100	100	100	100	100	100	100	100	100	100	100	100
60	31°	95	95	95	95	95	95	95	95	95	95	95	95
70	35°	90	90	90	90	90	90	90	90	90	90	90	90
80	38°2/3	80	80	80	80	80	80	80	80	80	80	80	80
90	42°	80	80	80	80	80	80	80	80	80	80	80	80
100	45°	75	75	75	75	75	75	75	75	75	75	75	75
120	50°	70	70	70	70	70	70	70	70	70	70	70	70
140	54°1/2	65	65	65	65	65	65	65	65	65	65	65	65
170	59°1/2	65	65	65	65	65	65	65	65	65	65	65	65
200	63°1/2	60	60	60	60	60	60	60	60	60	60	60	60
250	68°	60	60	60	60	60	60	60	60	60	60	60	60
300	71°1/2	60	60	60	60	60	60	60	60	60	60	60	60
375	75°	60	60	60	60	60	60	60	60	60	60	60	60
	verticale	60	60	65	80	65	65	65	65	65	65	65	65

Renseignement sur l'ardoise

DIMENSIONS des ARDOISES	PUREAU en mm	NOMBRE d'ARDOISES au m ²	LONGUEUR du CROCHET en cm	LITEAU LONG. au m ² en ml
325 x 220	127	35,2	8	7,84
320 x 220	125	35,9	8	8,00
300 x 220	115	39,0	8	8,70
300 x 200	115	42,8	8	8,70
300 x 180	115	47,5	8	8,70
300 x 160	115	53,3	8	8,70
270 x 180	100	54,6	8	10,00
270 x 160	100	61,3	8	10,00
270 x 150	100	65,4	8	10,00
250 x 180	90	60,7	8	11,11
220 x 160	75	81,8	8	13,33

Renseignement sur la tuile plate

(tuile plate 17 × 27)

Tableau des recouvrements minimaux :

	Zone 1	Zone 2	Zone 3
Longueur de recouvrement (en mm)	70		80

Mise en œuvre

Lifonnage :

Écartement des liteaux (face amont à face amont) :

Pour un recouvrement (x) de:

90 mm, le pureau doit être de 90 mm

80 mm, le pureau doit être de 95 mm

70 mm, le pureau doit être de 100 mm

Largeur utile = 170 mm