

# CAP CARRELEUR/MOSAISTE

SESSION : 2006

**EPREUVE : EPI : Analyse d'une situation professionnelle**

## **DOSSIER TECHNIQUE**

**Durée : Ecrit = 3 heures Coef. : 4**

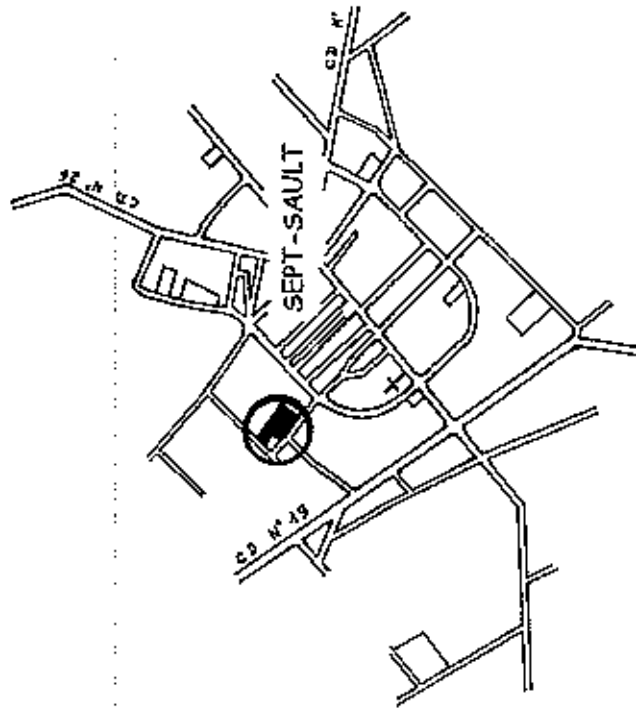
**Ce dossier comporte 12 pages de 1/12 à 12/12 il comprend :**

- **Descriptif** **pages 2/12**
- **Plans et coupes** **pages 3/12 à 10/12**
- **Fiches Techniques** **pages 11/12 à 12/12**

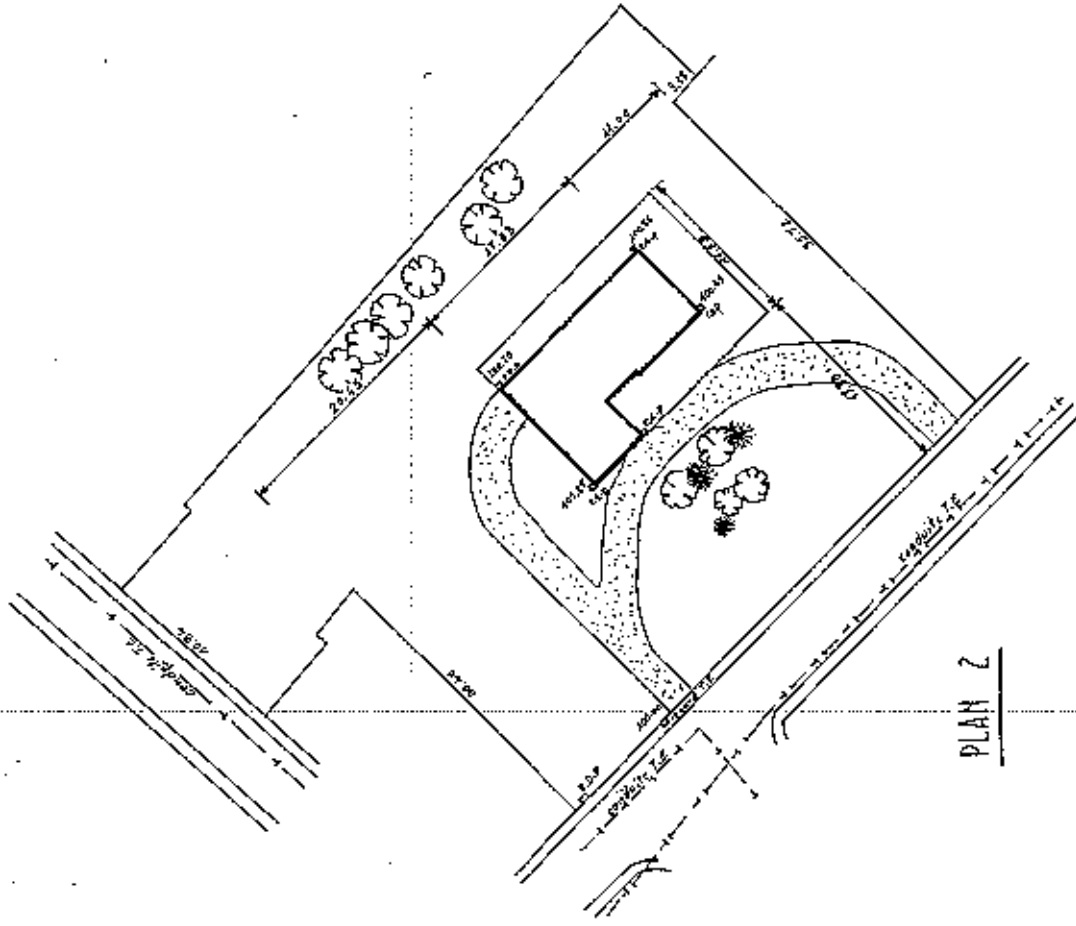
<b>GROUPEMENT INTERACADEMIQUE EST</b>	Session 2006		<b>SUJET</b>
CAP CARRELEUR - MOSAISTE			
EPI-UP1 ANALYSE D'UNE SITUATION PROFESSIONNELLE	DUREE 3H00	COEF : 4	PAGE 1/12

## DESCRIPTIF SOMMAIRE

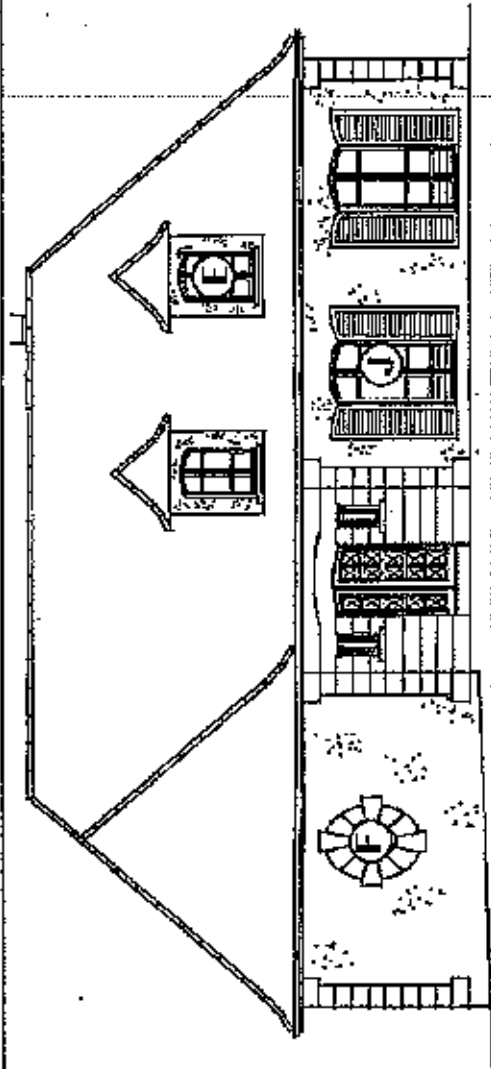
- Fondations sur bon sol, B.A conformes aux règles en vigueur, selon étude : hors get à moins 0,80 du sol.
- Elévation sous-sol en agglos NF, 0,20 d'épaisseur, chaînage vertical, dans les angles et horizontal sur murs porteurs: Feutre étanche, Hydrofuge.
- Plancher composite isolant. Planelle.
- Elévation R de C et refend en briques creuses 0,20 épaisseur, chaînage vertical, dans les angles et horizontal sur murs porteurs.
- Linteau B.A, arcs surbaissés flèche 0,10m.
- Cloison de doublage en briques plâtrières 5 cm + plâtre, isolant laine de roche 100 mm.
- Plancher hourdis et poutrelles préfabriquées 12 + 4, plaquette, enduit plâtre en sous face, isolant 260 mm sur dalle.
- Appuis de baies en béton moulé avec rejjogot.
- Enduit extérieur projeté 15 mm ton pierre finition gratiée.
- Habillage façade, angles, porche et oei de boeuf, en pierre reconstituée lisse.
- Souche doublée enduit ciment, habillage plaquette pierre reconstituée lisse couronnement béton.
- Charpente traditionnelle en sapin avec fermes, queue de vache à coyaux pente 30, frisette sapin.
- Couverture tuiles vieilles 10 au m2 pente 50 %, planche d'égout, gouttières et descentes en zinc, dauphins fonte.
- Menuiseries extérieures en PVC blanc, arcs surbaissés flèche 0,10 m, double vitrage.
- Cloisons de distribution en briques plâtrières de 50 mm, enduit plâtre 2 faces.
- Portes intérieures pleines faces pré peintes, huisseries sapin, chant plats mouluré.
- Porte d'entrée en chêne, panneaux à pointes de diamant.
- Barres de défense avec protection antirouille.
- Escalier sous-sol en B.A.
- Escalier R de C en chêne, fuseaux moulurés.
- Isolation cage d'escalier niveaux combles laine de verre 100 mm.
- Cloison béton cellulaire toilettes sous-sol.
- Les revêtements de sol seront réalisés en carrelage à l'exception de la chambre.
- Appareillage électrique type LEGRAND.
- Appareilles sanitaires ton pastel.
- Chauffage électrique NF.



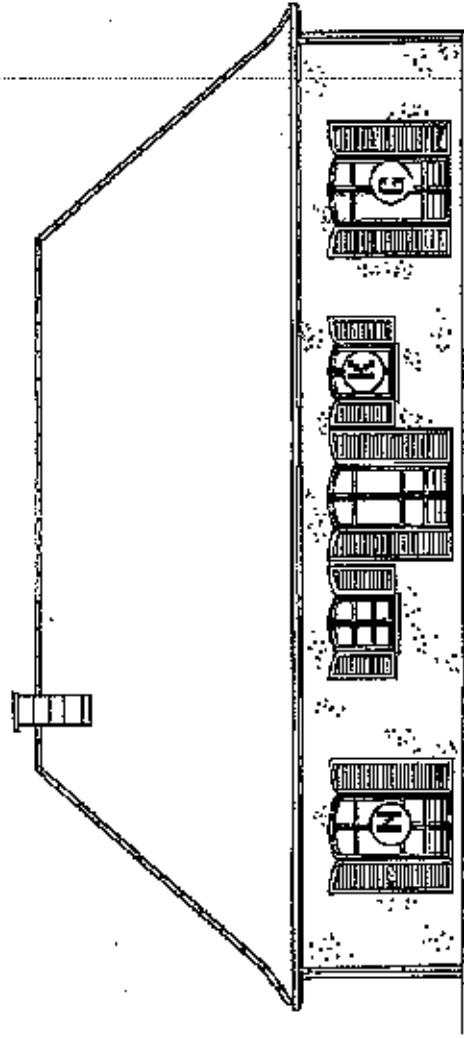
PLAN 1



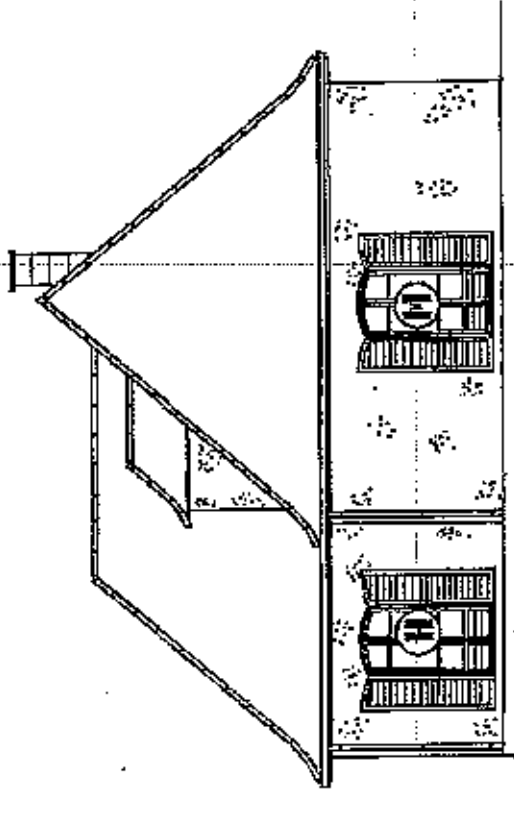
PLAN 2



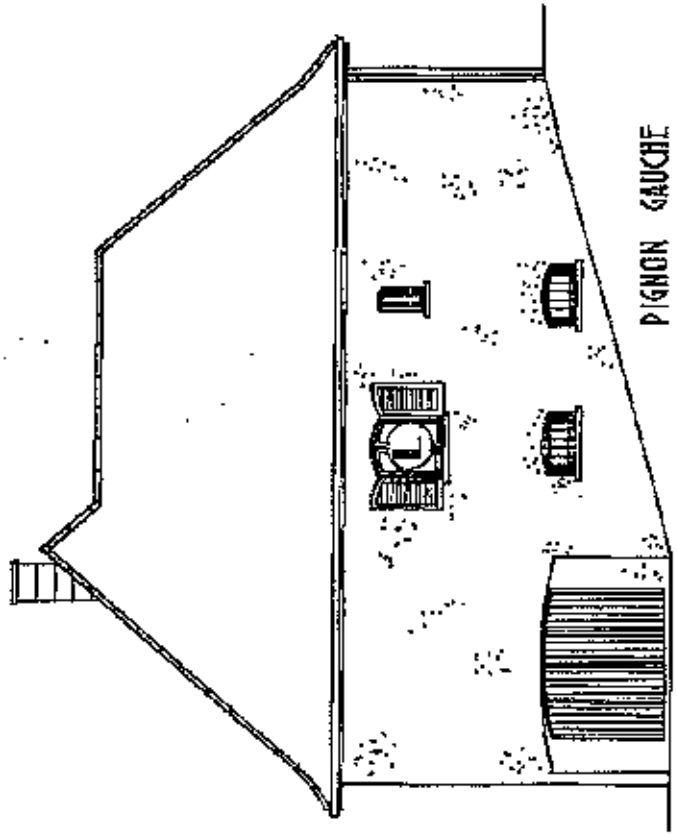
FACADE AVANT



FACADE ARRIERE



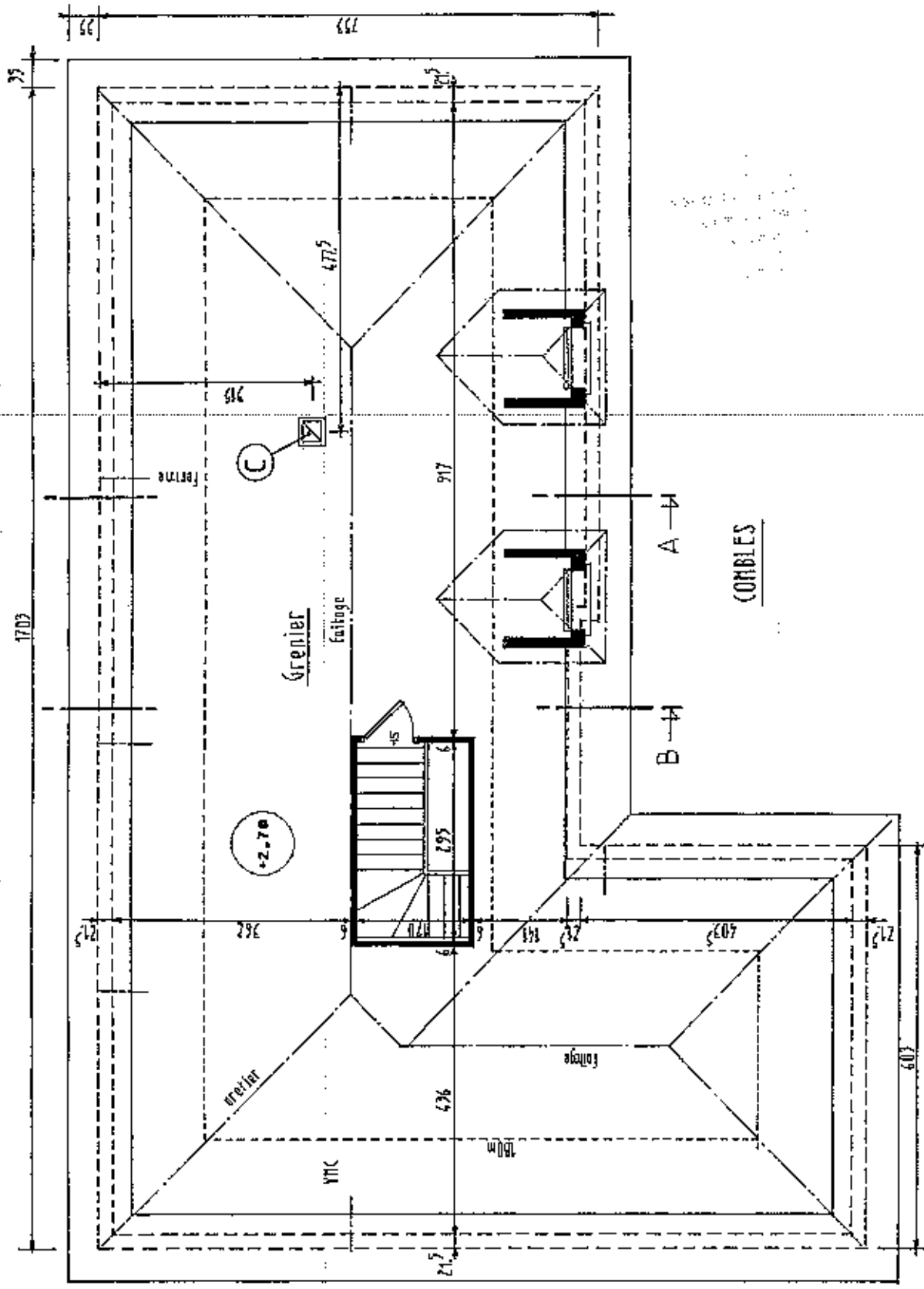
PIGNON DROIT



PIGNON GAUCHE

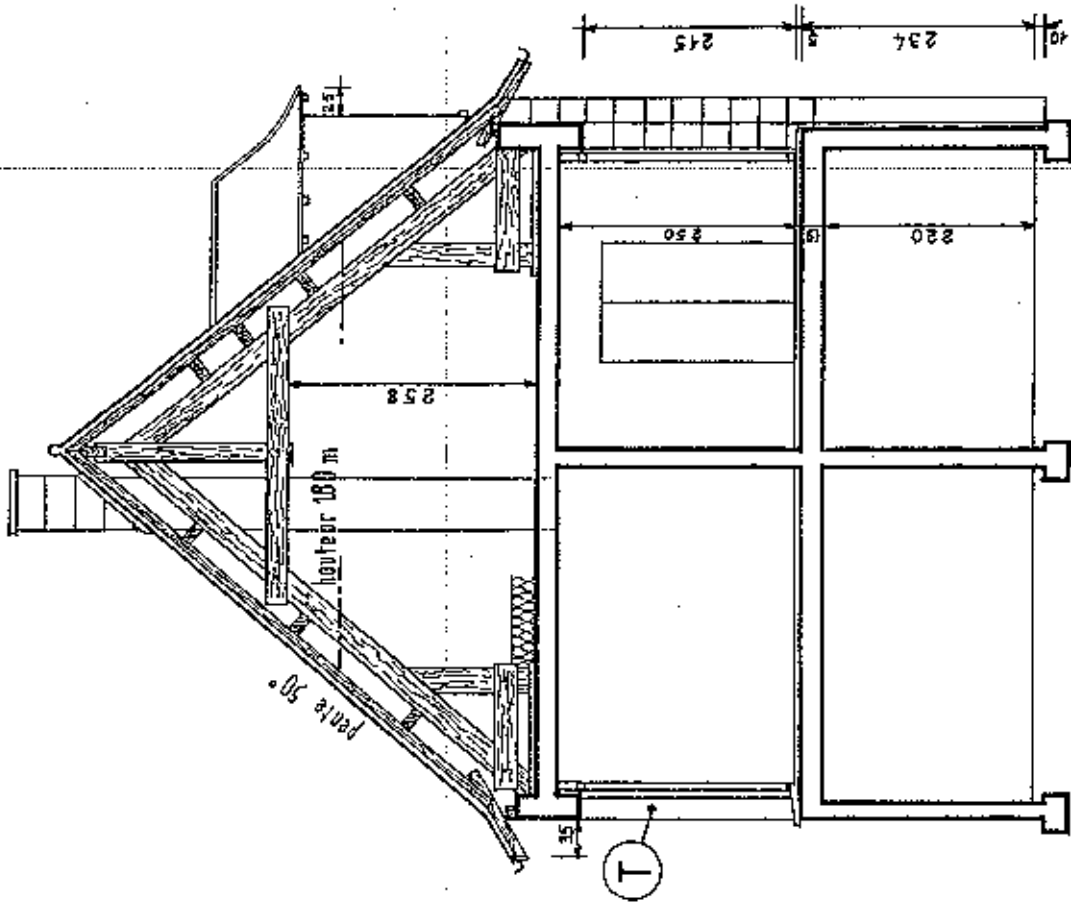












COUPE B.B



ADHÉSIFS SANS CIMENT NORMAUX

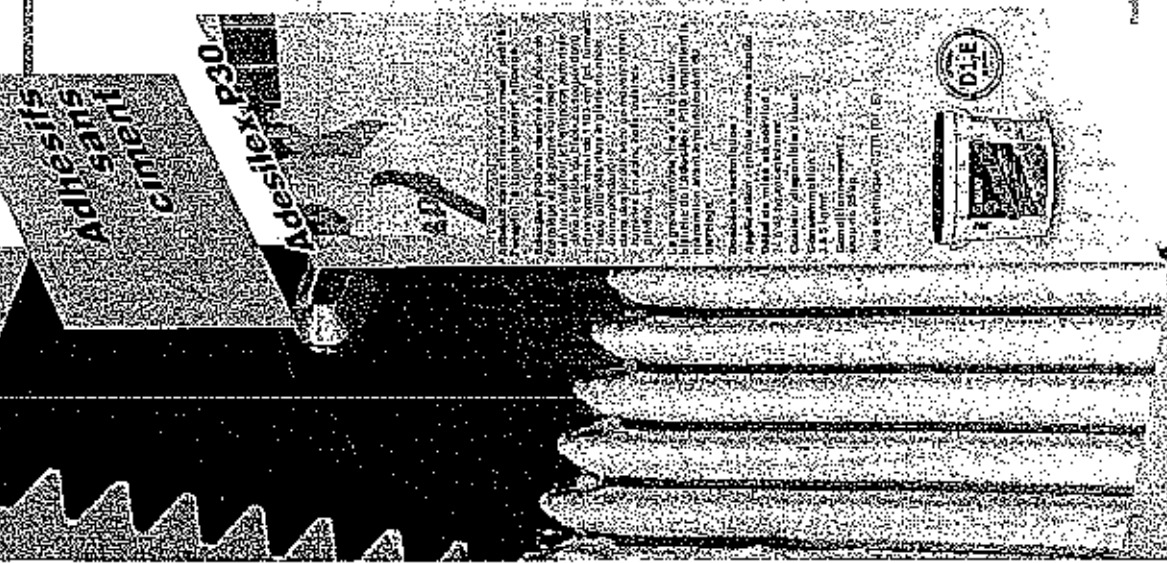
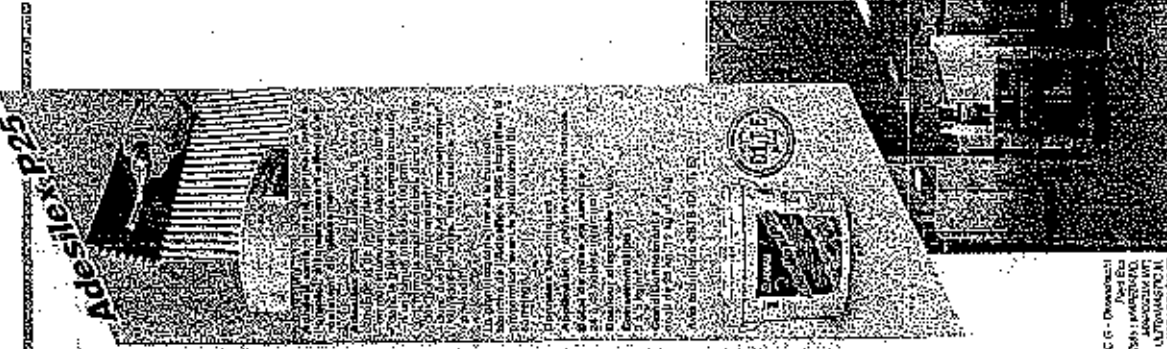
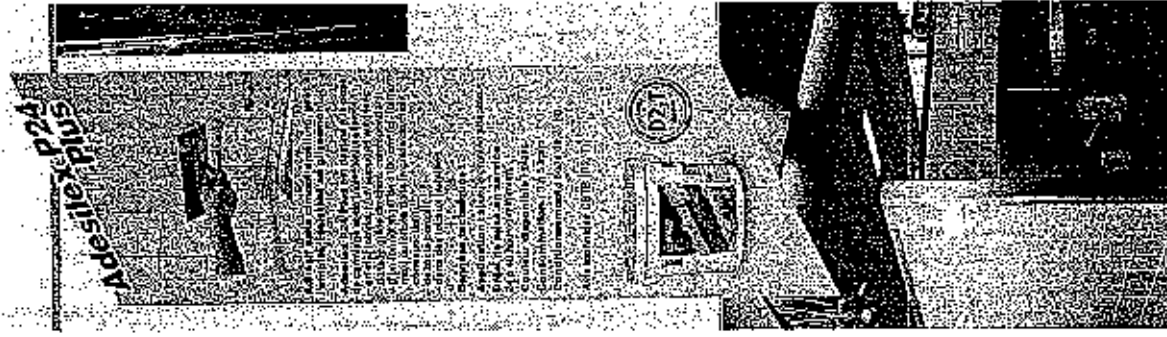
**Adhésifs  
sans  
ciment**

**Adesilex p30**

**Adesilex p25**

**Adesilex plus**

**Adesilex plus**



RIC (C - D) - Divergent  
Pavé Eco  
Pavé Eco  
ULTRALIGHT  
ULTRALIGHT  
ULTRALIGHT