

Compétences évaluées

Savoir-faire professionnels :

C1.1 lire décoder des documents
C2.2 choisir le matériel, outillages

Savoirs technologiques associés :

S2.3 implantation et tracés
S4.2 les règles de mise en œuvre des colles
S4.2 les règles de mise en œuvre des dalles
S4.2 les règles de mise en œuvre des ragréages
S4.2 les règles de mise en œuvre des matériaux
P.V.C. ou textiles
S5.2 les règles d'utilisation de l'outillage
S6 santé et sécurité du travail

**Groupement
Académique "est"**

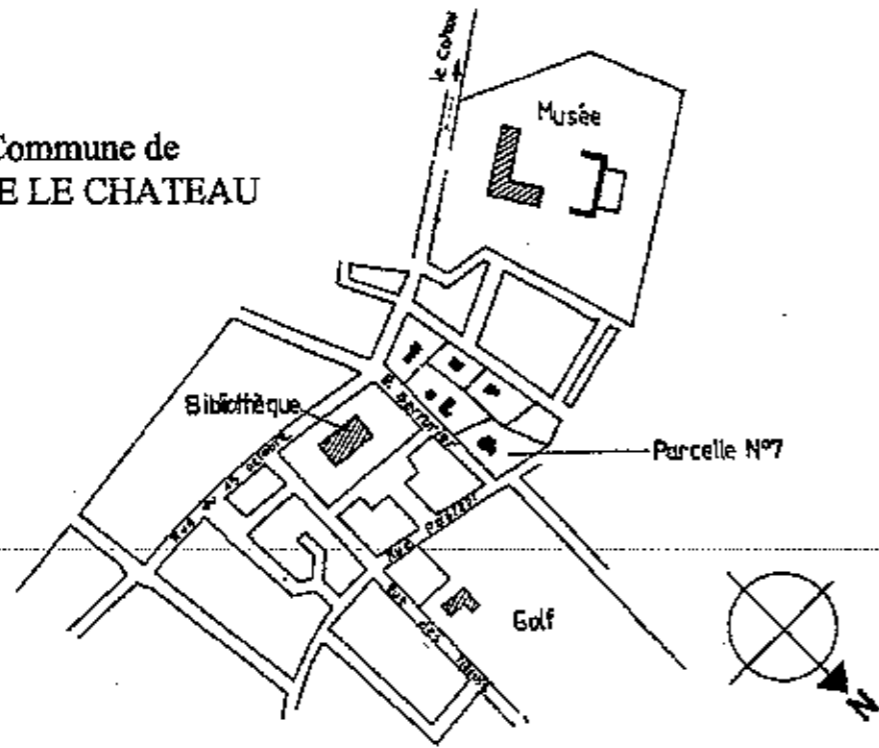
**C.A.P. SOLIER
MOQUETTISTE**

EPREUVE ECRITE UP1

DOSSIER TECHNIQUE

Groupement académique est	Session 2006	Dossier technique
CAP SOLIER MOQUETTISTE		
Epreuve : UP1 analyse d'une situation professionnelle		Coëf : 4 Page : 1/7

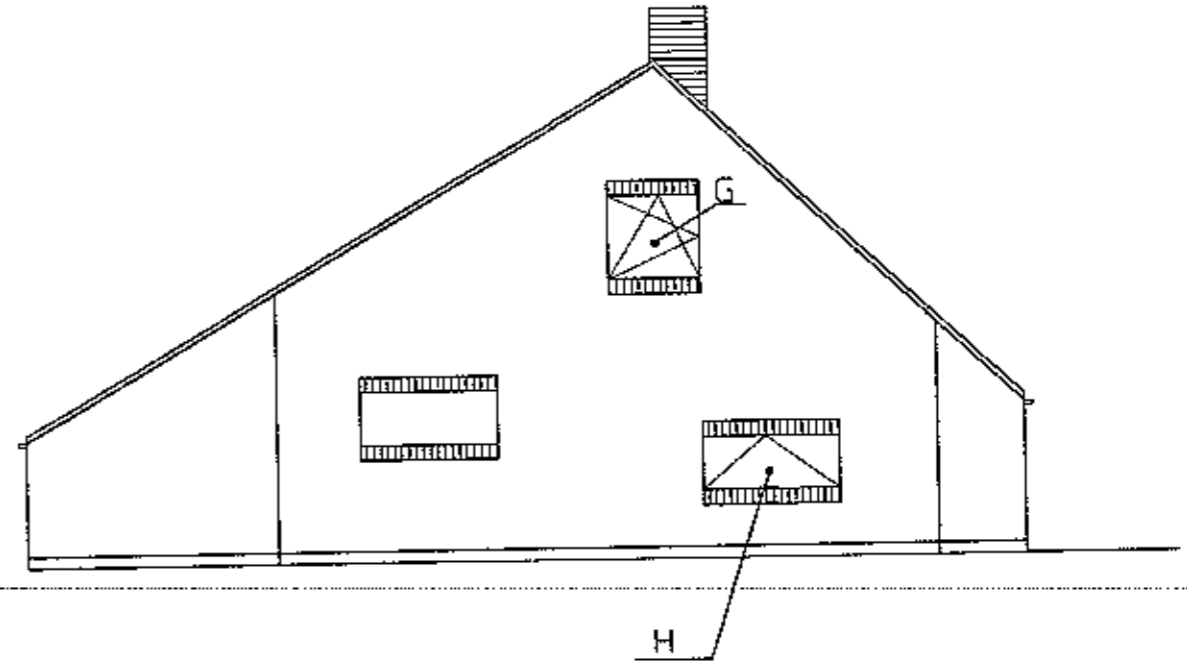
Commune de
SORLE LE CHATEAU



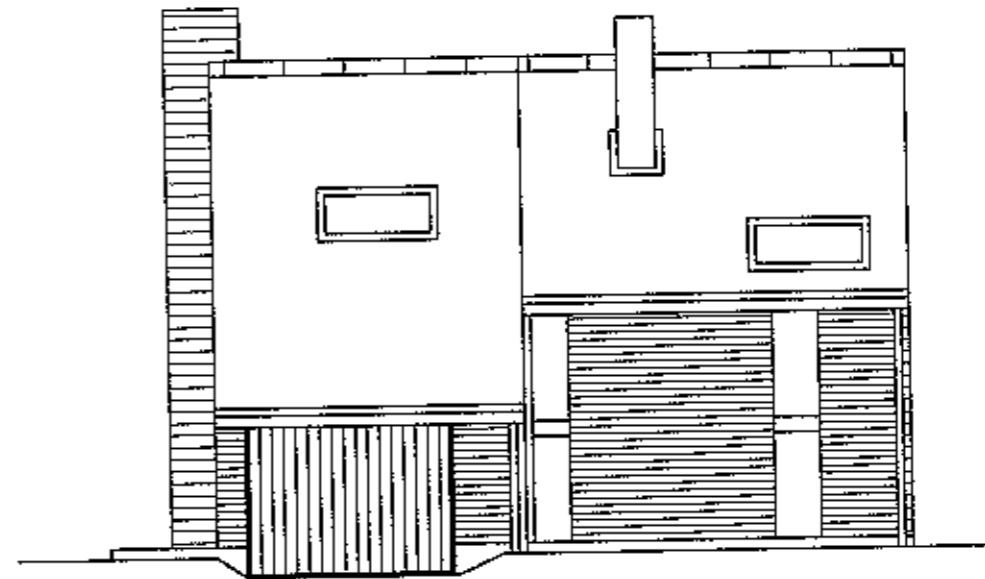
Plan A

Echelle: 1:5000

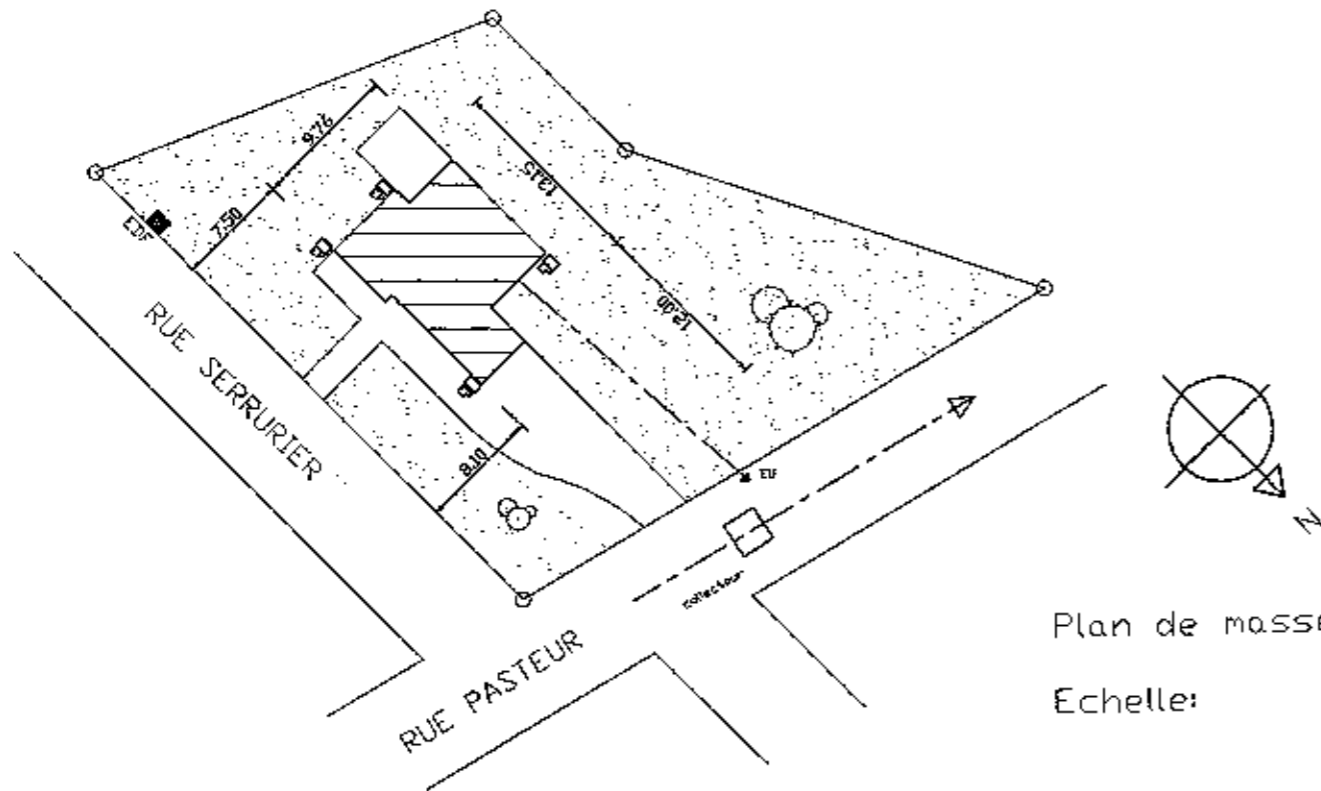
FACADE D



FACADE B



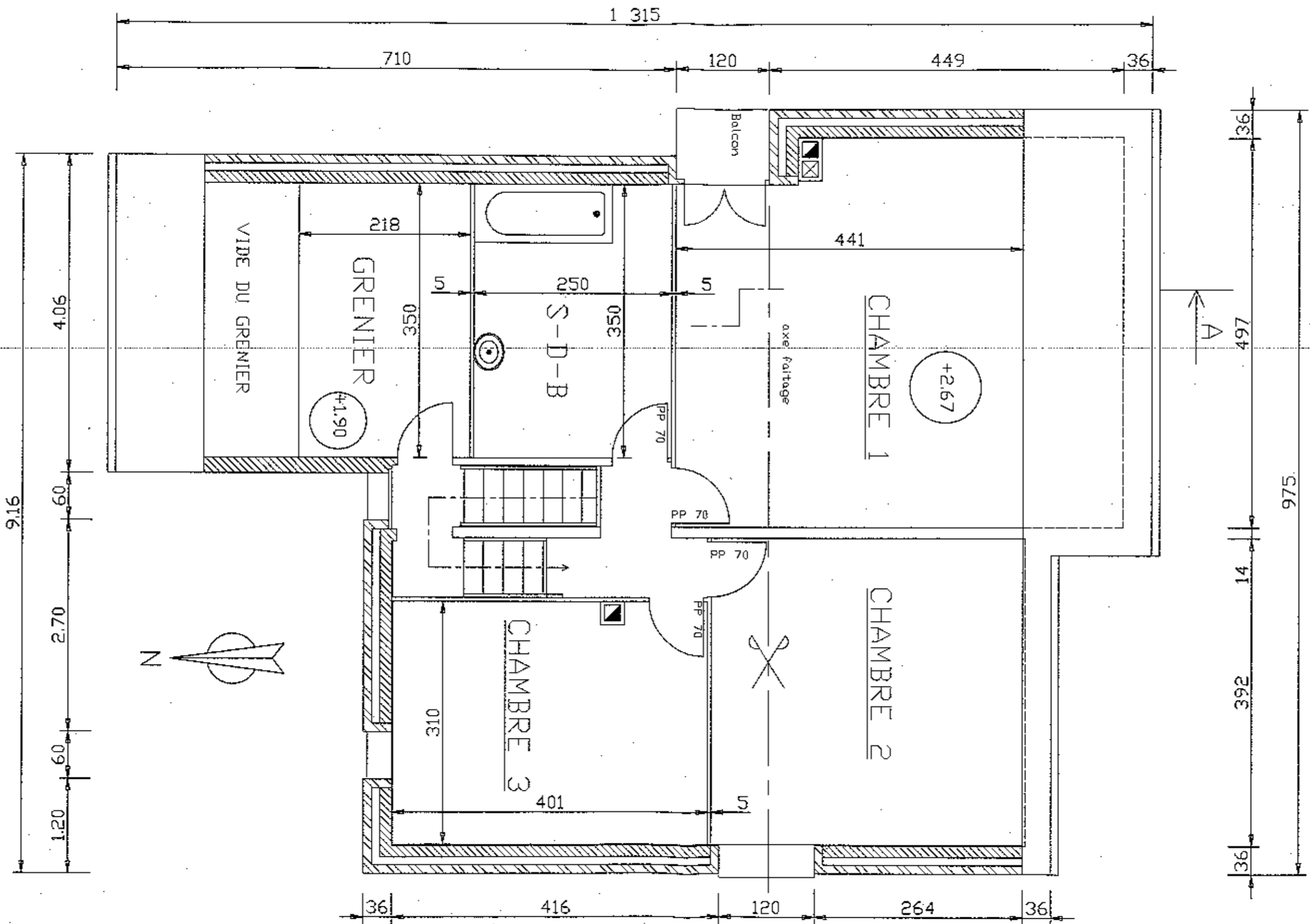
ECHELLE: 1:100



Plan de masse

Echelle:

ETAGE



ECHELLE: 1:50

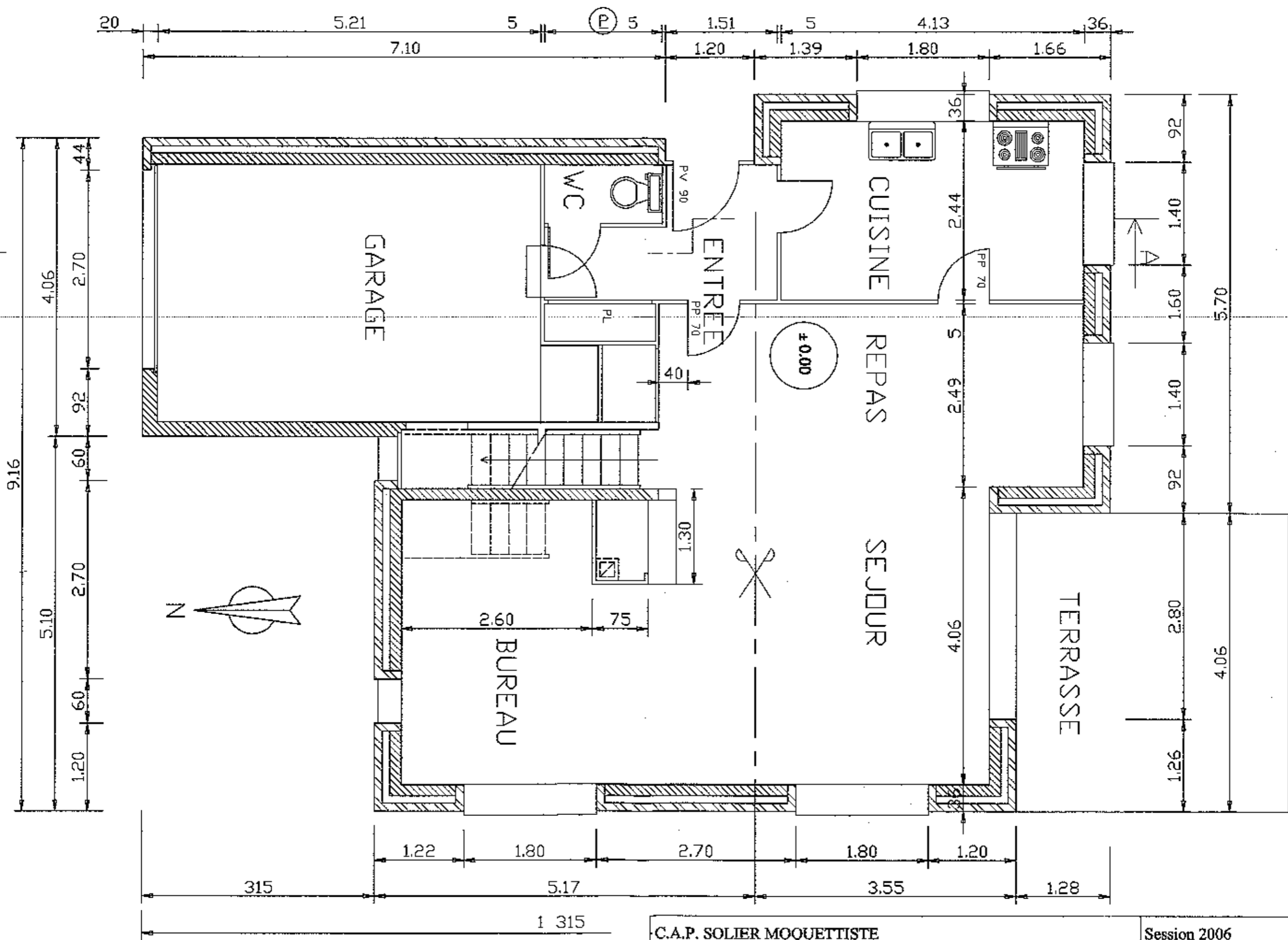
C.A.P. SOLIER MOQUETTISTE

Session 2006

Epreuve : UP1 Analyse d'une situation professionnelle

Dossier technique: page 3/7

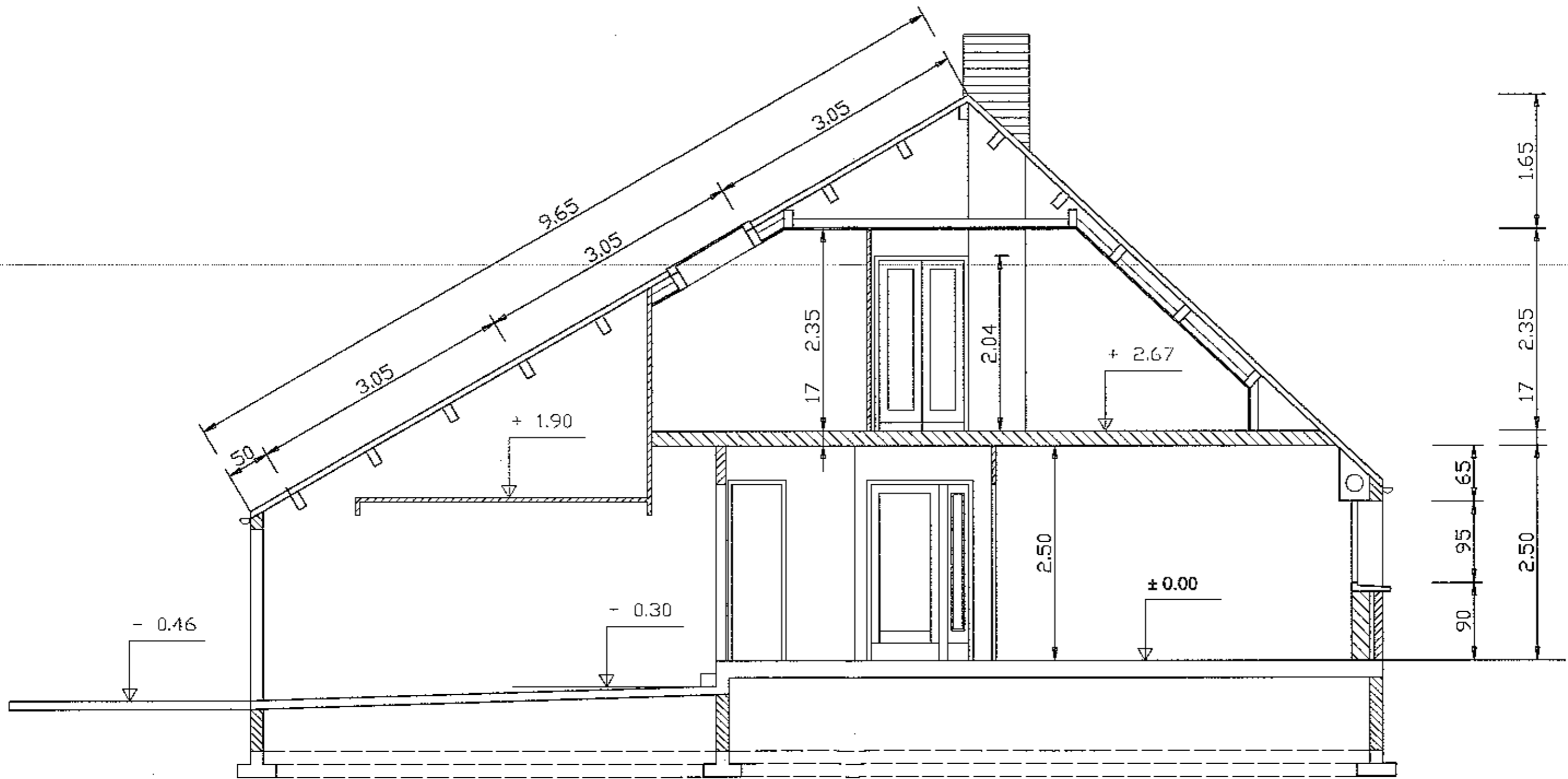
ECHELLE: 1:50



REZ DE CHAUSSEE

C.A.P. SOLIER MOQUETTISTE	Session 2006
Epreuve : UP1 Analyse d'une situation professionnelle	Dossier technique: page 4/7

A-A



ECHELLE: 1:50

C.A.P. SOLIER MOQUETTISTE

Session 2006

Epreuve : UP1 Analyse d'une situation professionnelle

Dossier technique: page 5/7

Thomsit AGL D3

Enduit de lissage et de ragréage Trafic intense

Classé P3

- Mono-composant.
- Épaisseur de 1 à 6 mm, en une seule couche continue.
- Très auto-lissant : application facile et rapide.
- Dureté élevée : bonne résistance au poinçonnement.

UTILISATIONS

Enduit de lissage hautes performances pour niveler les inégalités des sols intérieurs destinés à être recouverts. Il peut être appliqué en une seule couche continue sur une épaisseur de 1 à 6 mm, et ponctuellement jusqu'à 10 mm.

Thomsit AGL D3 est particulièrement adapté aux locaux classés UPEC P3 pour lesquels il faut appliquer une épaisseur d'enduit de 3 mm minimum.

NB : Thomsit AGL D3 appliqué en épaisseur minimum de 5 mm peut rester nu ou être peint, dans des locaux classés UPEC P2.

COMPOSITION

Enduit de lissage mono-composant à prise hydraulique et retrait compensé, à base de ciment, de charges minérales, de résines synthétiques et d'adjuvants spécifiques.

CONDITIONNEMENT

TYPE D'EMBALLAGE	POIDS NET PAR EMBALLAGE	PALETTISATION
SAC	25 kg	48 sacs

DONNÉES TECHNIQUES

Couleur	gris-jaune
Consistance	poudre (granulométrie jusqu'à 0,5 mm)
Poids spécifique de l'enduit durci	environ 1,85 kg/litre
Consommation	environ 1,5 kg de poudre par m ² et par mm d'épaisseur
Temps de repos de la gachée	néant
Épaisseur	classement P2 : 1 à 3 mm classement P3 : 3 à 6 mm
Durée de vie de la gachée à 20°C	environ 20 min
Temps de prise à 20°C	50 à 70 min
Praticable après	2 à 4 heures suivant l'épaisseur
Durcissement complet	avant collage de moquette : 8 à 12 heures avant collage de PVC ou de parquet : 12 à 24 heures
Résistance au poinçonnement	classé UPEC P3 à partir de 3 mm
Sensibilité à la température de la poudre	des températures élevées de la poudre et de l'eau servant à la préparation accélèrent la prise, des températures basses la prolongent.
Sensibilité à la température du produit après application	aucune, convient sur sol chauffant (mise en service après séchage complet)
Résistance à l'humidité du produit après séchage	bonne. Ne peut être utilisé en extérieur, ni dans des locaux humides en permanence.
Température du sol lors du travail	minimum : + 5°C maximum : + 30°C
Temps de stockage	6 mois dans son emballage fermé et à l'abri de l'humidité

FICHE TECHNIQUE

Thomsit K188 NF

Colle sol polyvalente Hautes Performances



- Tack renforcé
- Grande sûreté d'emploi

COMPOSITION

Dispersion aqueuse de résines synthétiques renforcées avec des composants organiques et minéraux (< 5 % solvants).

CONDITIONNEMENTS

TYPE D'EMBALLAGE	POIDS NET PAR EMBALLAGE	PALETTISATION
POT PLASTIQUE	1 kg	27 cartons de 12 pots
SEAU PLASTIQUE	6 kg	60 seaux
SEAU PLASTIQUE	12 kg	33 seaux
SEAU PLASTIQUE	25 kg	16 seaux

DONNÉES TECHNIQUES

Couleur	beige clair
Consistance	pâteuse
Valeur du pH	environ 6,0
Masse volumique	1,37 g/cm ³
Consommation	- revêtements PVC à envers lisse : de 200 à 250g/m ² - revêtements à envers alvéolaire : environ 350 g/m ² - les Action-back et les aiguilletés : environ 400 g/m ²
Temps de gommage	de 10 à 15 min*
Temps ouvert	environ 50 min*
Température de travail optimale	de 15°C à 25°C.
Praticable après	environ 24 heures
Résistance finale acquise après	environ 72 heures
Résistance aux roulettes des sièges	oui (selon DIN 68131)
Résistance à la température	- de la colle : de 0 à 50°C - du collage : jusqu'à 60°C
Résistance à l'humidité	bonne sauf humidité permanente
Étiquetage de danger	néant
Stockage	12 mois dans des conditions climatiques normales

FICHE TECHNIQUE

UTILISATIONS

Colle polyvalente hautes performances pour la pose des revêtements de sol plastiques (PVC) ou textiles en dalles ou en lés.

• Thomsit K 188 est particulièrement adaptée pour :

- 1- Les revêtements vinyliques flexibles sans support, en lés ou en dalles, homogènes ou hétérogènes.
 - Les revêtements vinyliques à envers feutre de polyester non tissé.
 - Les revêtements vinyliques sur semelle de PVC alvéolaire.
 - Les revêtements vinyliques à relief (VER : Vinyl expansé à relief).
 - Les dalles semi flexibles (thermo-plastiques).
- 2- Les dalles de liège vinyliques.
 - Les dalles vinyliques sur semelle PVC-liège.
- 3- Les revêtements de sols textiles, moquettes ou aiguilletés à envers mousse (latex, PU, SBR, PVC).
 - Les tapis végétaux (coco, sisal) à envers mousse SBR.

• Thomsit K 188 peut aussi être utilisée pour :

- Les aiguilletés à envers enduits.
- Les moquettes à envers tissé Action-back.
- Les revêtements caoutchouc sur indication des fabricants.

PVC

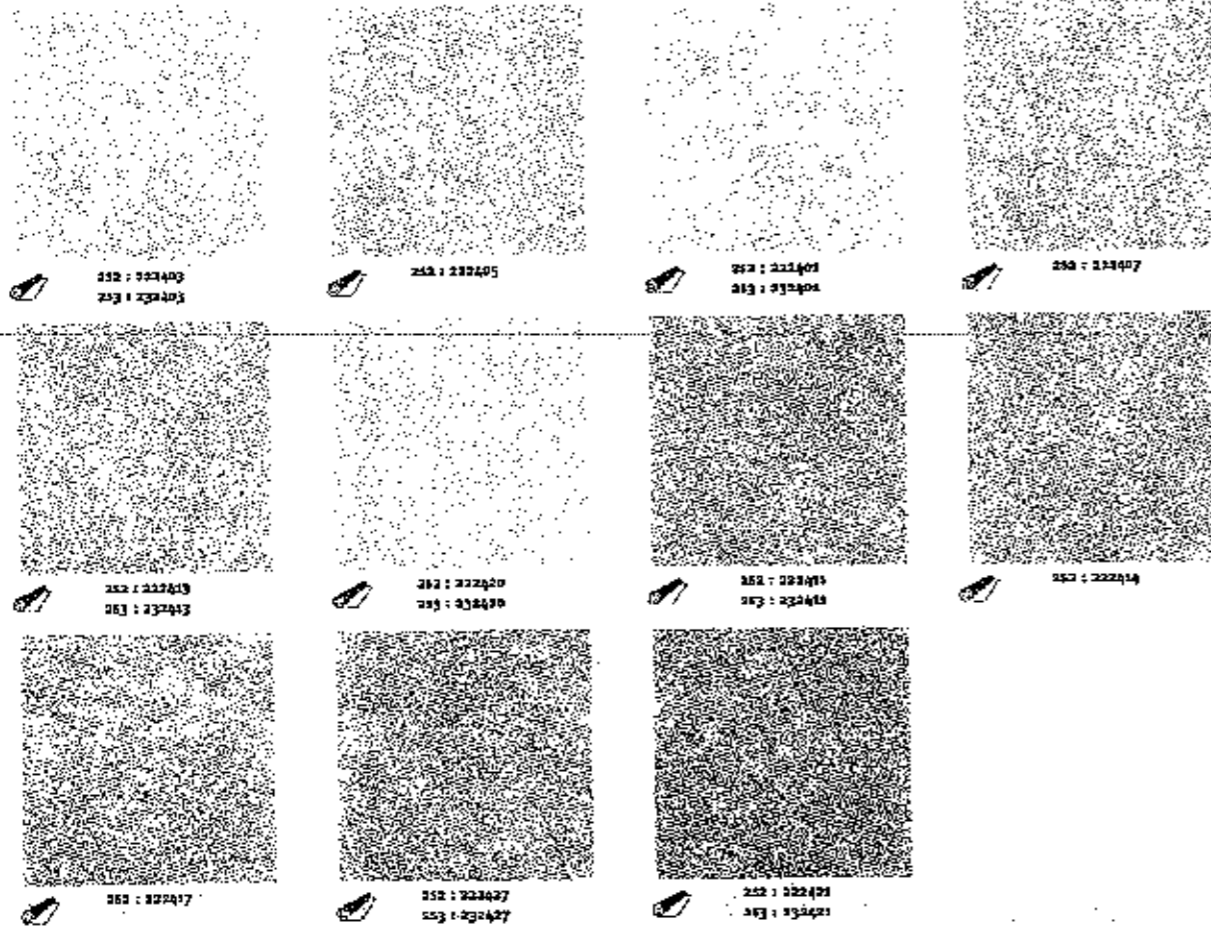
U25 P2 / U25 P3
2,7 mm 2,9 mm

35 ml x 2 m



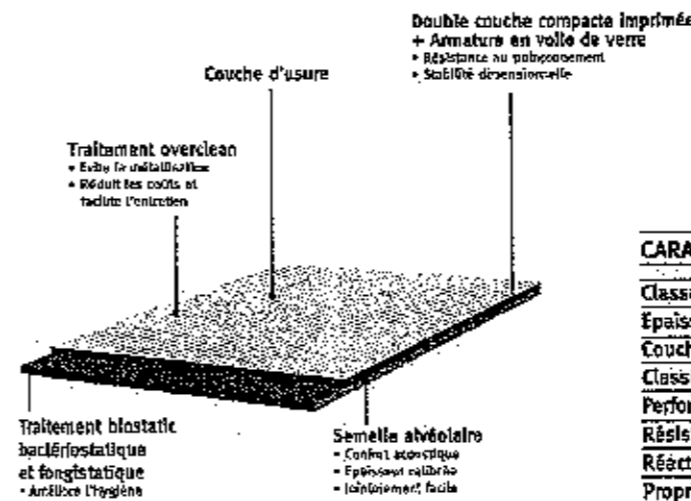
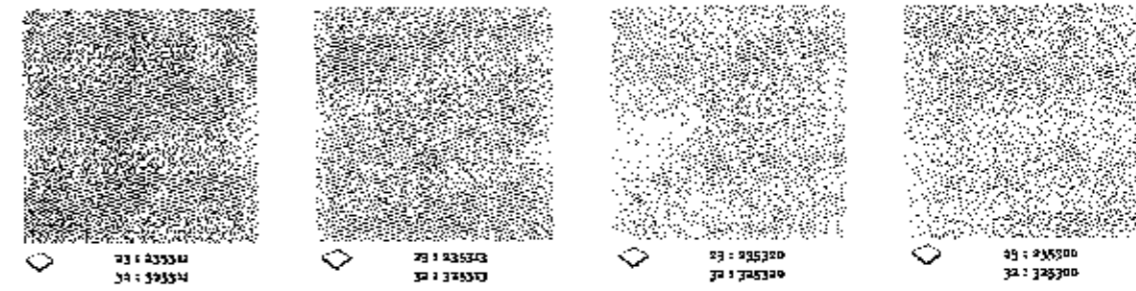
Disponible en dalles

SARLON MOUSSE Ténéré



ECHANTILLONNAGE EXPRESS N. Indigo 0 B25 09 29 23

NOUVEAU



CARACTÉRISTIQUES TECHNIQUES 252/253/30	
Classes selon NF EN 651	23/23-31/32-44
Épaisseur en mm	3,2/3,25/3,3
Couche d'usure en mm	0,27/0,32/0,37
Classement UPEC	U25 P2 E2 C2 - U25 P3 E2 C2 - U3 P2 E2 C2
Performance acoustique certifiée ΔL_w	= 19 dB/18dB/18dB
Résistance au Polissage	< 0,20 mm
Réaction au Feu	M3
Propriétés Electrostatiques	Antistatique - Classe 1

VOIR TABLEAU TECHNIQUE PAGE 98