

C.A.P. PLATRIER - PLAQUISTE

EPREUVE EP3

Réalisation d'ouvrages spécifiques

Coefficient : 4

Durée : 7 heures

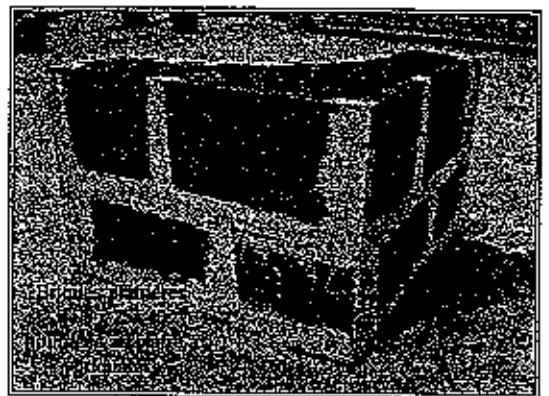
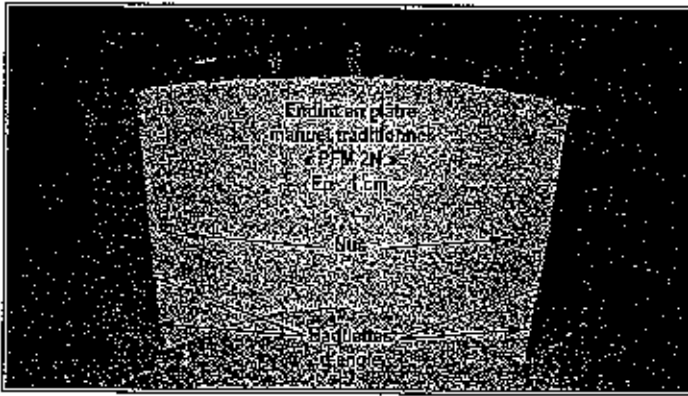
SUJET

Lors des épreuves, les candidats s'engagent à respecter :

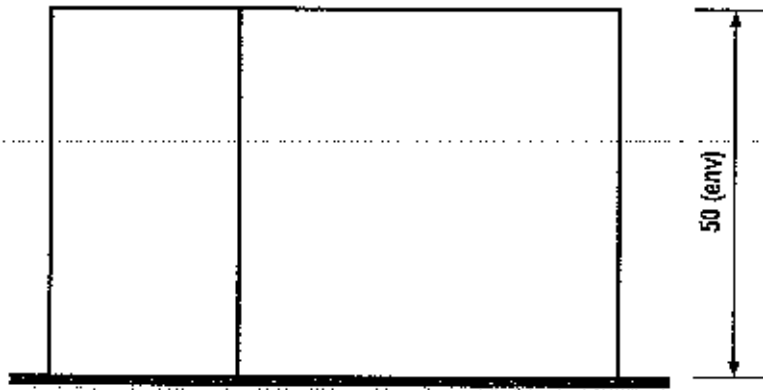
- Les règles élémentaires de sécurité.
- Les matériaux et matériels mis à disposition.

Ce dossier comporte 4 documents numérotés de : S : 1 / 4 à S : 4 / 4

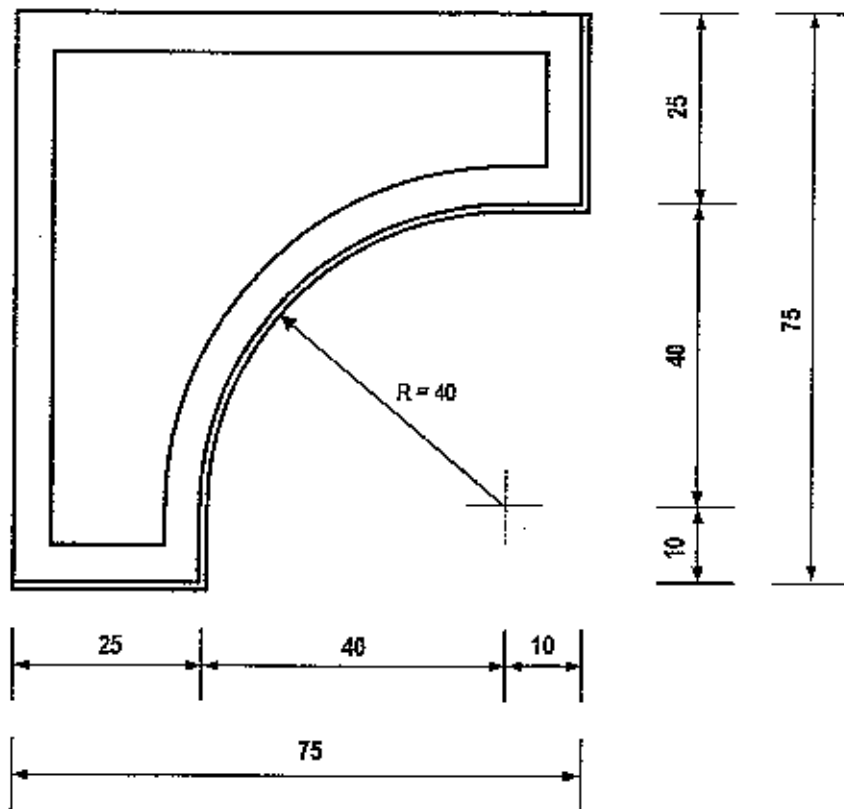
Présentation de l'épreuve	S : 1 / 4
Sujet	S : 2 / 4 et S : 3 / 4
Barème de notation	S : 4 / 4



Vue de face



Vue de dessus



ANALYSE CHRONOLOGIQUE DE TRAVAIL

Compétences	ON DEMANDE	ON DONNE	ON EXIGE
C3-3	1. Implanter l'ouvrage au sol.	- Le plan de l'ouvrage. - 1 règle alu	- Une précision dans le respect des cotes de l'ordre de 3 mm. - Le respect de l'équerrage.
C3-8	2. Construire la cloison en briques plâtrières.	- Briques plâtrières de 4 x 25 x 38. - Plâtre à briqueter. - Tranchoir à guillotine - Un compas	Que vous respectiez : - La verticalité. - La planéité. - Le croisement des joints verticaux. - Le respect du rayon. - L'aspect du briquetage.
C3-4	4. Réaliser les nus en plâtre.	- Plâtre « PFM 2N » - 2 règles à cueillies	Que vous respectiez : - La verticalité. - L'épaisseur de l'enduit 10 mm (± 2 mm) - L'aspect des cueillies.
C3-4	5. Mettre en place les baguettes d'angle.	- Plâtre « PFM 2N » - Baguettes d'angle	Que vous respectiez : - La verticalité. - La planéité. - L'épaisseur de l'enduit 10 mm (± 2 mm) - L'aspect des baguettes
C3-11	6. Réaliser l'enduit en plâtre. « Partie droite » (Plâtre manuel traditionnel)	- Plâtre « PFM 2N »	Que vous respectiez : - La planéité. - La dureté du plâtre. - L'aspect de surface de l'enduit.
C3-11	6. Réaliser l'enduit en plâtre. « Partie convexe » (Plâtre manuel traditionnel)	- Plâtre « PFM 2N » - Gabarit	Que vous respectiez : - La planéité. - Le respect du rayon. - La dureté du plâtre. - L'aspect de surface de l'enduit.
C3-15	7. Nettoyer le matériel ainsi que le poste de travail.	- Grattoir de sol	Que l'emplacement de travail et le matériel mis à disposition soit soient laissés propres.

NOTA : Les cotes indiquées sont exprimées en centimètres.

BAREME DE NOTATION

Compétences	TACHES	CRITERES	TOLERANCES	NOTES
C3-3	Implanter l'ouvrage	- Respect des cotes	± 2 mm	/10
		- Equerrage + Rayon	± 2 mm	/20
				/ 30
C3-8	Construire la cloison en briques	- Verticalité	± 2 mm	/10
		- Planéité	± 2 mm sous une règle de 1 m	/10
		- Croisement des joints	Pas de coup de sabre	/10
		- Aspect du briquetage	L'aspect esthétique est correct	/10
				/ 40
C3-4	Réaliser les nus en plâtre	- Emplacement	± 2 mm	/05
		- Verticalité	± 2 mm	/05
		- Epaisseur de l'enduit	10 mm (± 2 mm)	/05
		- Aspect des cueillies	L'aspect esthétique est correct	/05
				/ 20
C3-4	Mettre en place les baguettes d'angle	- Verticalité	± 2 mm	/05
		- Planéité	± 2 mm sous une règle de 1 m	/05
		- Epaisseur de l'enduit	10 mm (± 2 mm)	/05
		- Aspect des baguettes	L'aspect esthétique est correct	/05
				/ 20
C3-11	Réaliser l'enduit de plâtre « parties droites »	- Planéité	± 2 mm sous une règle de 1 m	/10
		- Dureté du plâtre	Enfoncement < 1 mm	/10
		- Aspect de surface	L'aspect esthétique est correct	/10
				/ 30
C3-11	Réaliser l'enduit de plâtre « parties concave »	- Planéité	± 2 mm sous une règle de 1 m	/10
		- Respect du rayon	± 2 mm	/10
		- Aspect de surface	L'aspect esthétique est correct	/20
				/ 40
C3-15	Nettoyer	- Poste de travail	Aucune tolérance	/10
		- Matériel	Aucune tolérance	/10
				/ 20
C3-16	Aspect général	- Valeur commerciale	Commerciale en l'état	30 à 40
			Avec retouches légères	20 à 30
			Avec retouches importantes	10 à 20
			Non commercialisable en l'état	0 à 10
				/ 40
Total des points				/ 240
NOTE « Arrondie au ½ point supérieur »				/ 20
<div style="display: flex; justify-content: space-around; margin-top: 20px;"> <div style="border: 1px solid black; padding: 5px;">N° d'anonymat : <input style="width: 60px; height: 20px;" type="text"/></div> <div style="border: 1px solid black; padding: 5px;">N° d'inscription : <input style="width: 120px; height: 20px;" type="text"/></div> </div>				