

CORRIGE

Ces éléments de correction n'ont qu'une valeur indicative. Ils ne peuvent en aucun cas engager la responsabilité des autorités académiques, chaque jury est souverain.

CORRIGE

C.A.P. EBENISTE

Epreuve Ecrite

**EP1 : Etude de construction, préparation du travail et
technologie**

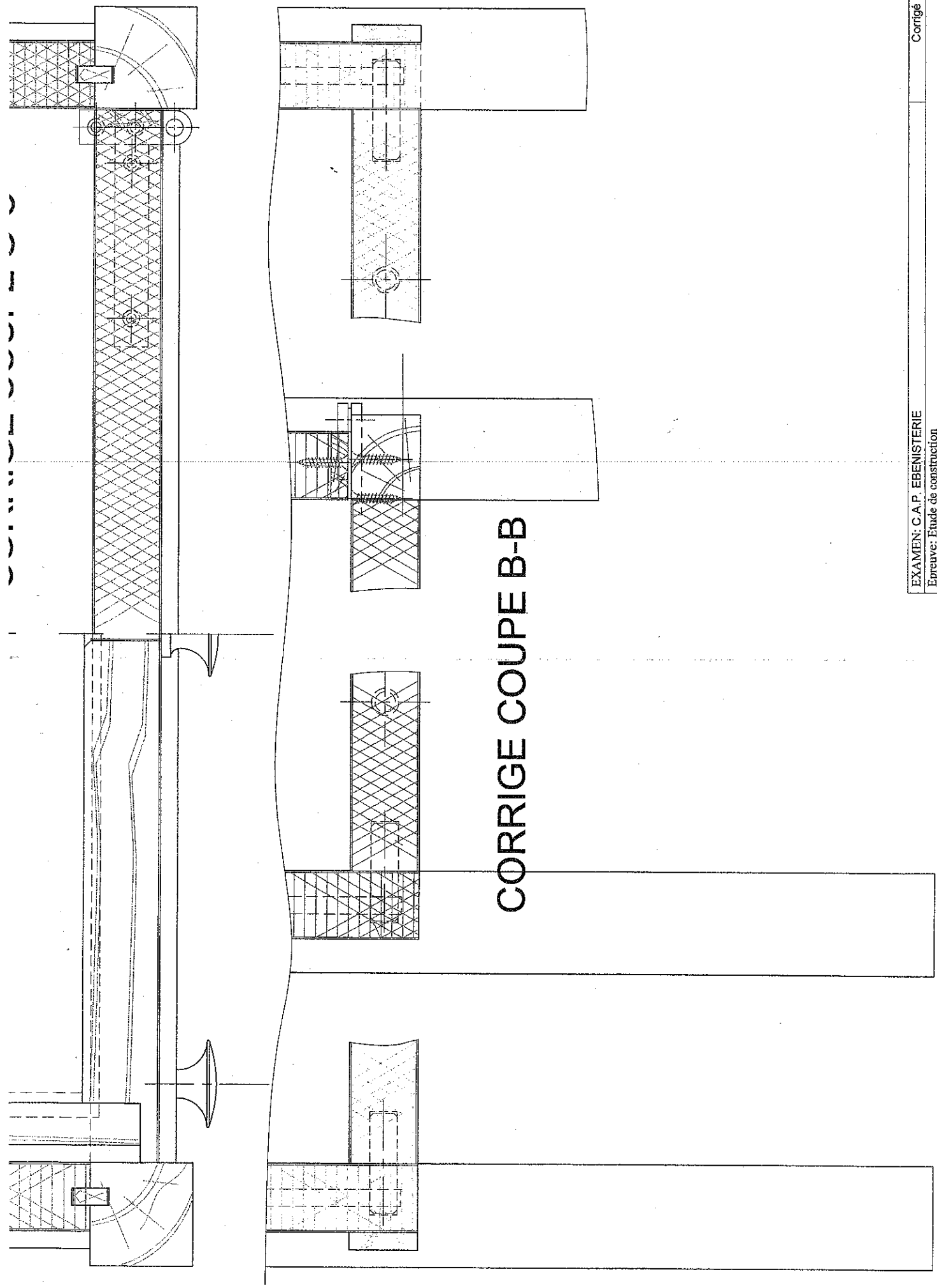
Partie : a) Etude de construction

Durée de cette partie : 3 h 30

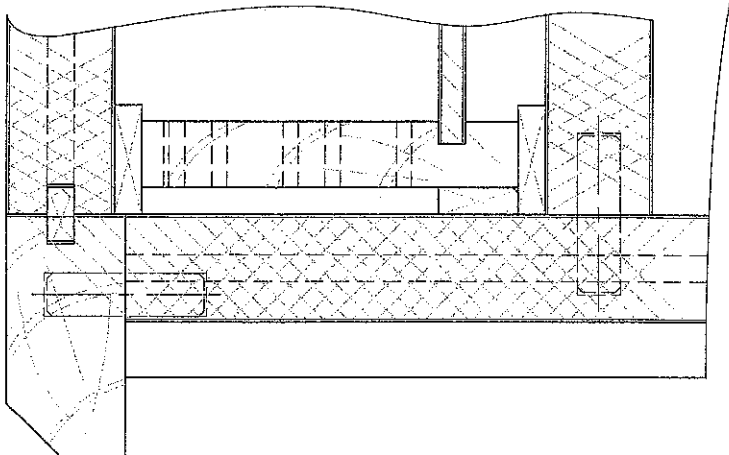
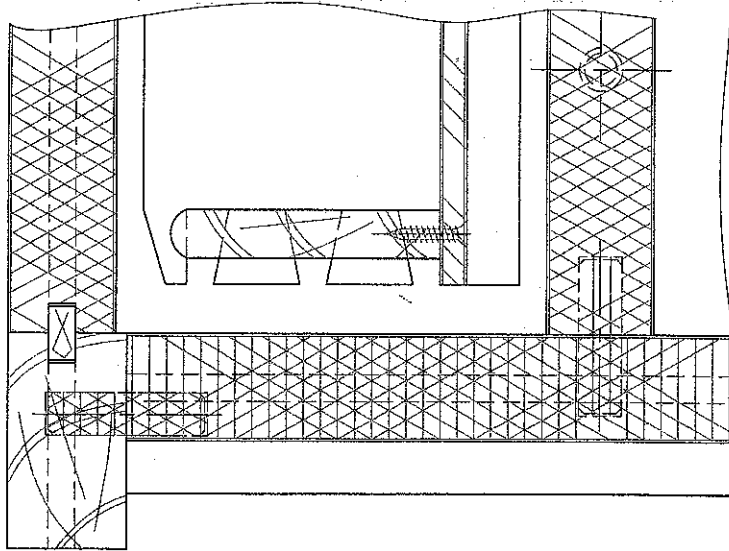
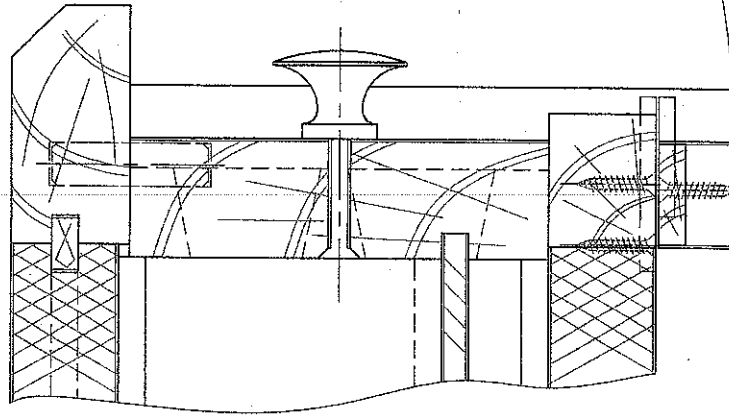
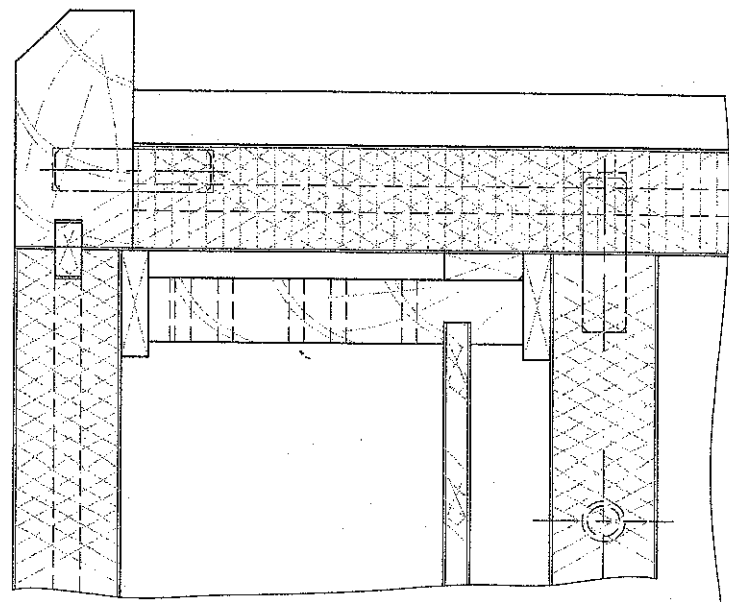
Durée totale de l'épreuve : 7 h 00 - Coefficient : 4

Corrigé paginé 4/4

**Les candidats doivent rendre l'intégralité des documents à l'issue de la
composition**



CORRIGE COUPE B-B



CORRIGE COUPE A-A

