

SUJET

C.A.P. EBENISTE

Epreuve Ecrite

EP1 : Etude de construction, préparation du travail et
technologie

Partie : a) Etude de construction

Durée de cette partie : 3 h 30

Durée totale de l'épreuve : 7 h 00 - Coefficient : 4

Sujet paginé de 1/4 à 4/4

Les candidats doivent rendre l'intégralité des documents à l'issue de la
composition

DESCRIPTIF du CHEVET

Ce chevet comprend 4 sous - ensemble (= SE) :

• SE1 : LE BÂTI :

Le bâti est constitué :

- de 4 pieds en frêne massif, de section 30 x 30 mm, assemblés par fausses languettes aux panneaux latéraux et arrière, qui sont en retrait de 10 mm par rapport aux faces extérieures des pieds.
- de 2 fausses traverses (repère 108) collées en partie inférieure sur la face des panneaux latéraux.
- de 2 tablettes horizontales assemblées avec les panneaux latéraux et arrière par des fourrillons de 8 x 30 mm. Sur chacune d'elles, une alaise est collée en façade, et elles sont plaquées 2 faces. Les faces avant des tablettes sont en retrait de 5 mm par rapport à la façade des pieds avant.

• SE2 : LE DESSUS :

Il est composé :

- d'un panneau de particules de 19 mm, plaqué frêne sur les deux faces
- de 4 emboîtures assemblées par fausses languettes au panneau.
- Le dessus est maintenu au bâti par 4 tourillons de Ø 8 x 30 mm centrés dans les pieds.

• SE3 : LE TIROIR :

Le tiroir est assemblé à queues d'arondes (recouvertes en façade).

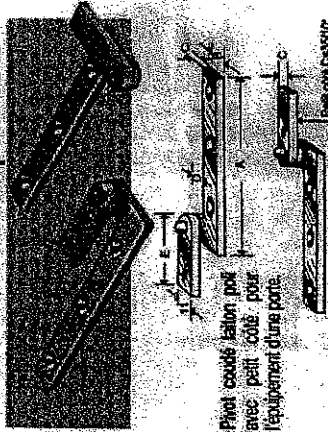
Le fond en CP de 5 mm, est embrevé dans une rainure de 4 mm de profondeur.

Le tiroir a un coulissage traditionnel (en carcasse).

• SE4 LA PORTE :

- La porte, en panneau de particules, possède 4 alaises collées sur son pourtour.
- Elle est plaquée sur ses deux faces.
- Elle est en retrait de 10 mm par rapport à la face avant des pieds.
- Elle s'ouvre grâce à un pivot coudé à petit côté, choisi dans la documentation technique ci-contre avec A = 70 mm.
- Un jeu de 1 mm est présent entre la porte et le bâti.

■ Pivot coudé avec petit côté



Vendu à la paire

Paire à droite

A B C D E Sens RH

30 10 25/10 7 32 D'016 25 031 00651 05940

70 10 30/10 7 32 Droite 25 031 00651 07040

TRAVAIL DEMANDE

DESSINEZ A L'ECHELLE 1 : 1 suivant les normes et les conventions liées à l'ébénisterie :

- sur le document réponse DR1 à rendre avec la copie :
 - la demi-coupe A-A (partie gauche)
 - la coupe B-B

- placez la porte en position fermée, son pivot, et complétez les hachures sur la coupe C-C

Les différentes coupes devront mettre en évidence les assemblages du caisson, du tiroir, ainsi que le coulissage de ce dernier.

Les tracés de construction des queues d'aronde ne seront pas effacés.

EXAMEN : C.A.P. EBENISTE

Epreuve : Etude de construction, préparation du travail et technologie - Partie : a) Etude de construction

Session : 2006

Repère: EPI

Echelle :

Durée : 3 h 30

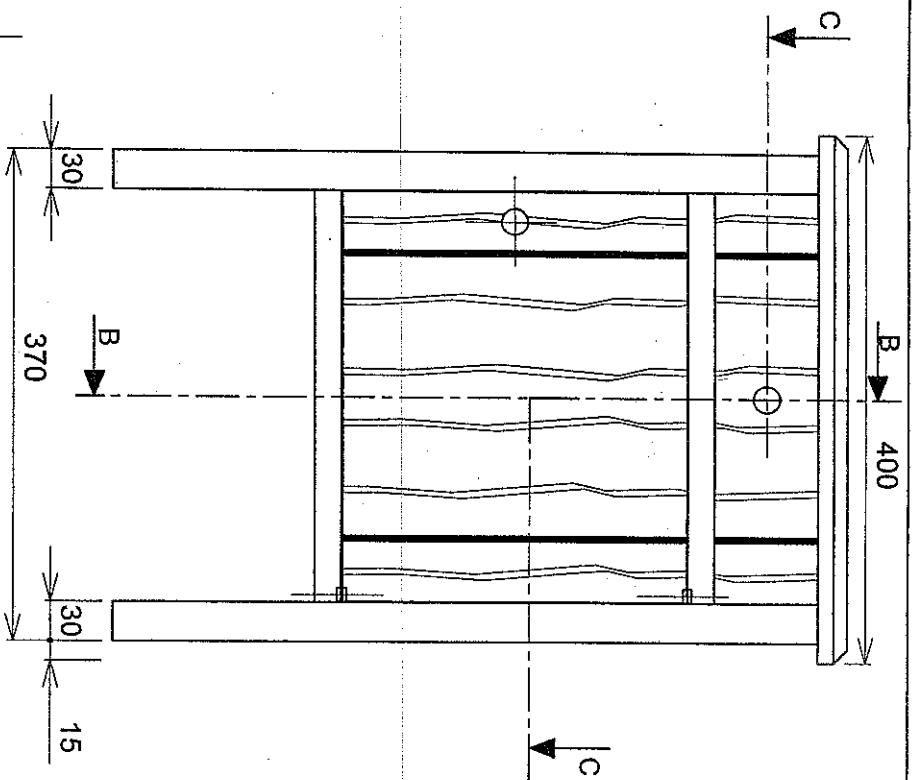
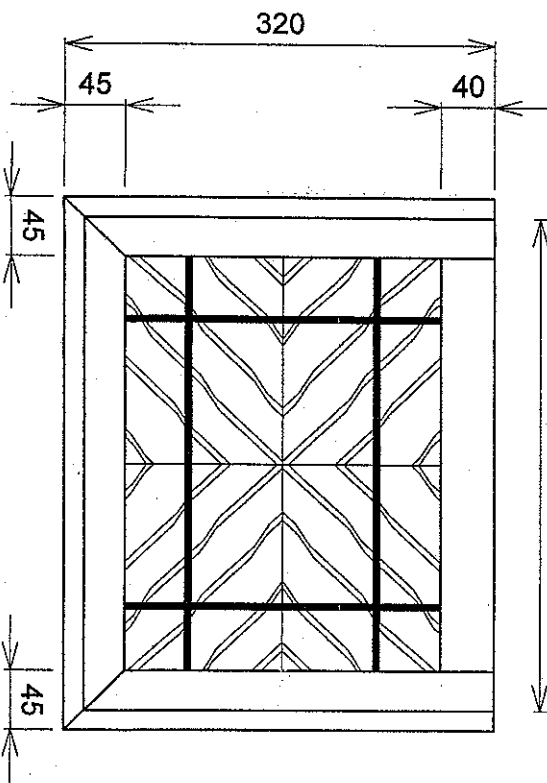
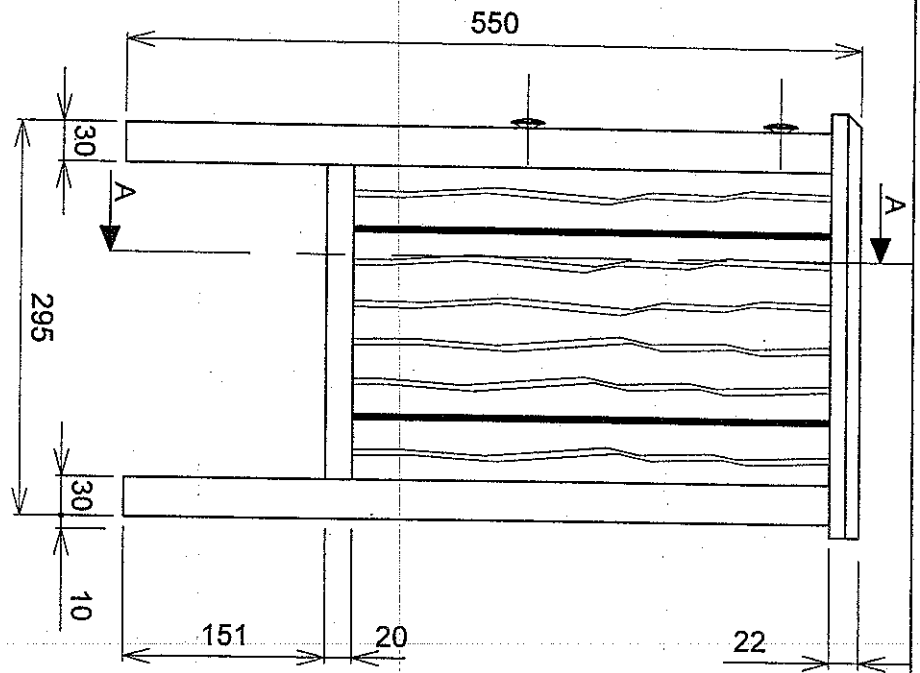
Coef : 4

Page : 1/4

Groupeement EST

SUJET

Epreuve Ecrite



EXAMEN: C.A.P. EBENISTERIE				Géomètres	
Epreuve: Etude de construction					
Session 2006	Repère: EPI	Échelle : 1 : 4	Durée: 3 h30	Coef.: 4	Page: 2/4
Groupement EST			Epreuve Ecrite		

CAP EBENISTE
SESSION 2006
EP1 : ETUDE DE CONSTRUCTION

CRITERES D' EVALUATION :

▪ **STRUCTURE (OSSATURE) :** /20

▪ **TIROIR :**

- Assemblages (y compris les queues d'aronde) /12

- Coulisage /8

▪ **PORTE :**

- mise en position du pivot : / 5

- structure et positionnement : / 5

▪ **PRESENTATION :** /10

TOTAL : /60

NOTE : /6

506	Loqueteau+gâche	Laiton	44x11			1
505	Vis F PZ	Acier	Ø3x15			14
504	Bouton lentille	Laiton	Ø18			2
503	Pivot coudé (paire)	Laiton	70x22.5			1
502	Tourillon	Hêtre	8x30			18
501	Filet uni linéaire total pour 1 ouvrage		3312	5	0.6	1
QUINCAILLERIE						
405	Contre balancement de porte	Frêne placage	310	259	0.6	1
404	Frisage de porte	Frêne placage	310	259	0.6	1
403	Alaise traverse	Frêne massif	259	19	5	2
402	Alaise montant	Frêne massif	310	19	5	2
401	Panneau de porte	Aggloméré	300	249	19	1
PORTE						
307	Guide	Peuplier	75	20	5	2
306	Coulisseau	Peuplier	232	20	5	4
305	Fond	Contreplaqué	284	228	5	1
304	Arrière	Hêtre massif	300	50	9	1
303	Côté	Hêtre massif	240	70	12	2
302	Frisage de façade	Frêne placage	78	310	0.6	1
301	Façade	Hêtre massif	310	78	22	1
TIROIR						
208	Fausse languette	Contreplaqué	330	10	5	4
207	Contre balancement du dessus	Frêne placage	310	235	0.6	1
206	Frisage du dessus	Frêne placage	310	235	0.6	1
205	Panneau du dessus	Aggloméré	310	235	19	1
204	Emboîture arrière	Frêne massif	310	40	22	1
203	Emboîture gauche	Frêne massif	320	45	22	1
202	Emboîture droite	Frêne massif	320	45	22	1
201	Emboîture avant	Frêne massif	400	45	22	1
DESSUS						
114	Placage arrière	Frêne placage	377	310	0.6	2
113	Panneau arrière	Aggloméré	377	310	19	1
112	Alaise de tablette	Frêne massif	310	25	20	2
111	Placage de tablette	Frêne placage	310	235	0.6	4
110	Panneau de tablette	Aggloméré	310	235	20	2
109	Fausse languette	Contreplaqué	362	10	5	6
108	Fausse traverse	Frêne massif	235	20	5	2
107	Contre balancement de coté	Frêne placage	377	235	0.6	2
106	Frisage de coté	Frêne placage	377	235	0.6	2
105	Panneau de coté	Aggloméré	377	235	19	2
104	Pied arrière droit	Frêne massif	528	30	30	1
103	Pied arrière gauche	Frêne massif	528	30	30	1
102	Pied avant droit	Frêne massif	528	30	30	1
101	Pied avant gauche	Frêne massif	528	30	30	1
BATI						
Rep.	Désignation	Matière	Long.	Larg.	Ep.	Qté
NOMENCLATURE						

EXAMEN : C.A.P. EBENISTE

SUJET

Epreuve : Etude de construction, préparation du travail et technologie - Partie : a) Etude de construction

Page : 3/4

Représ. EPI

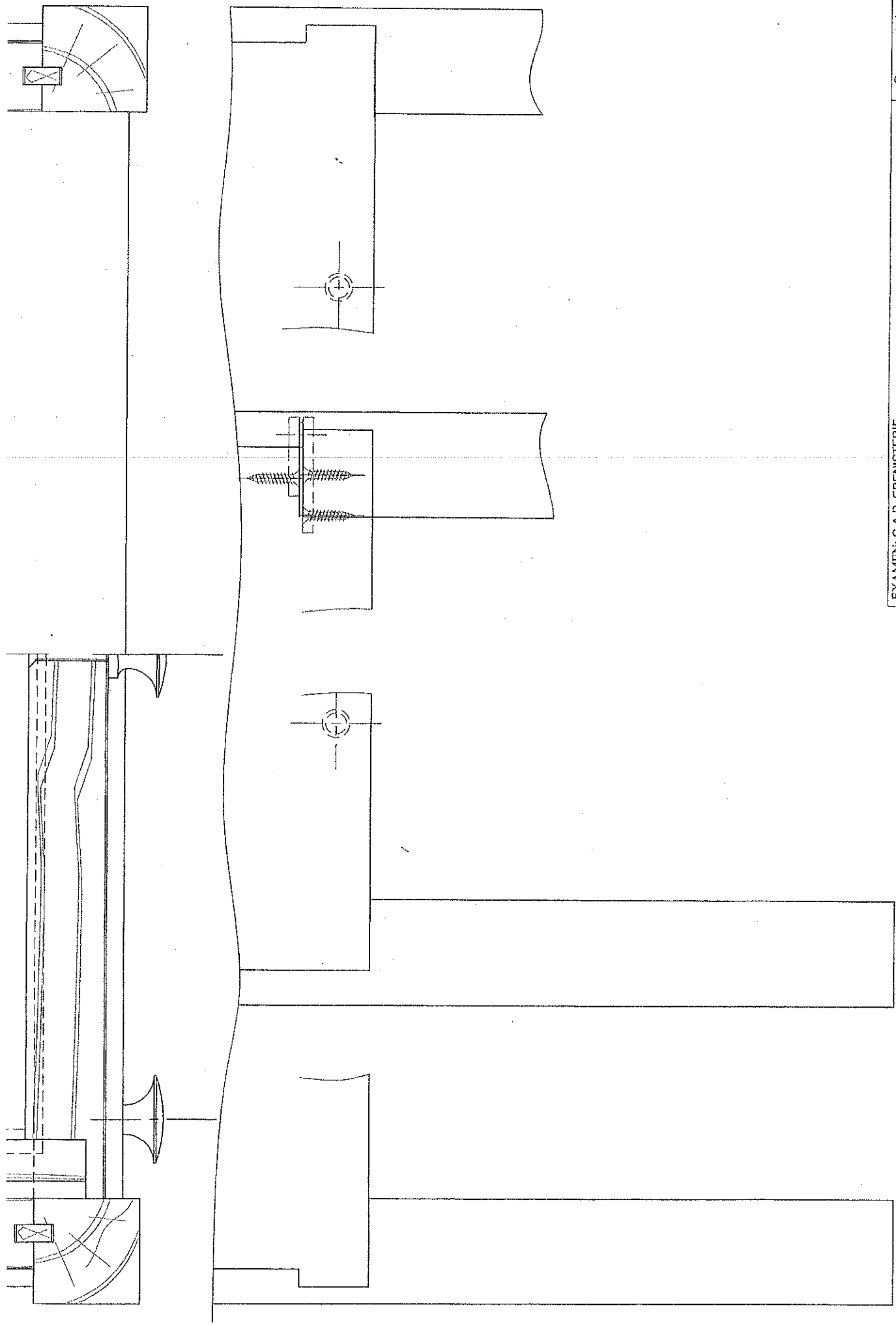
Echelle :

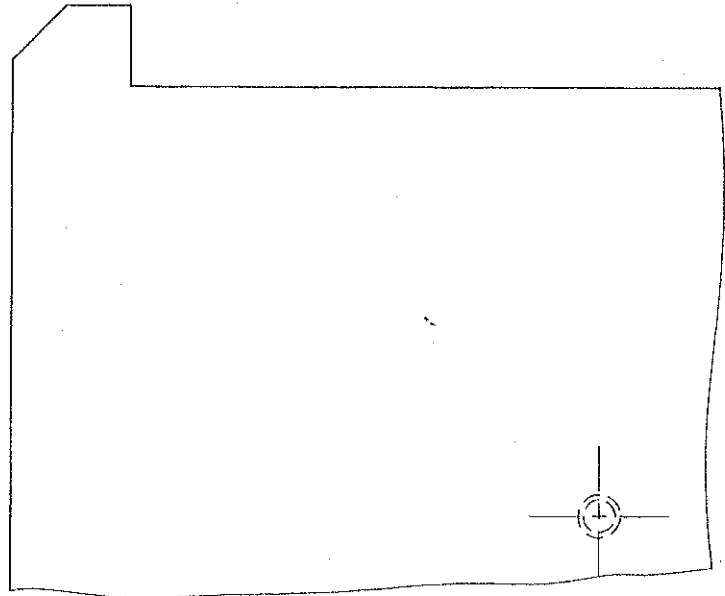
Durée : 3 h 30

Coef. : 4

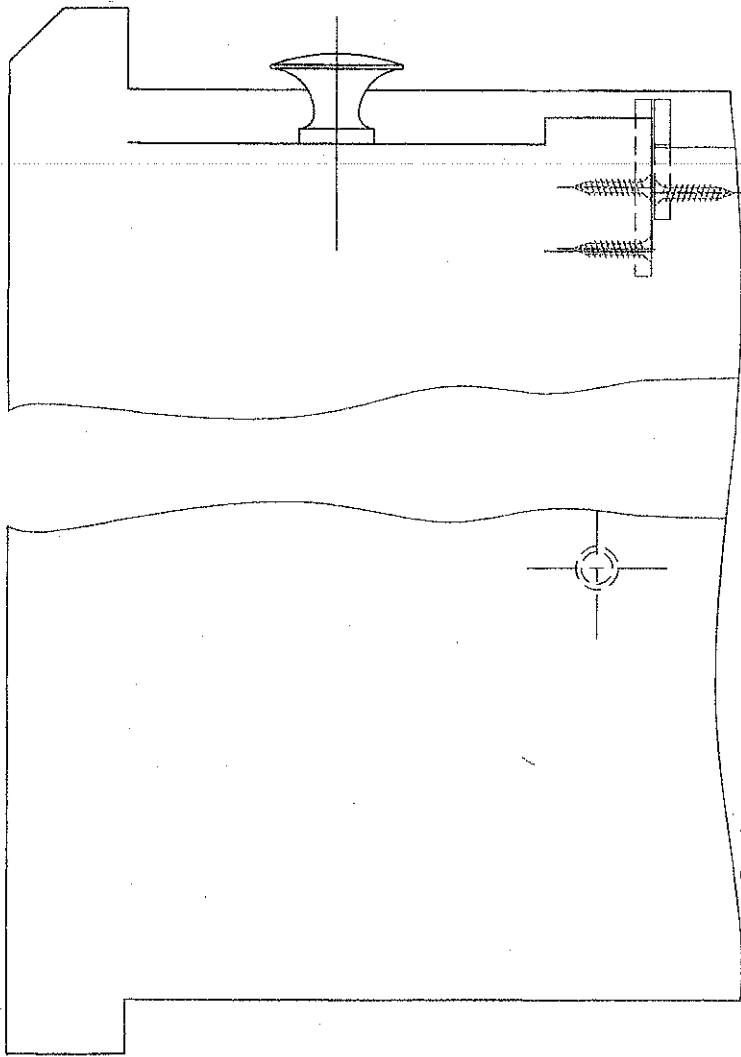
Epreuve Ecrite

Groupement EST

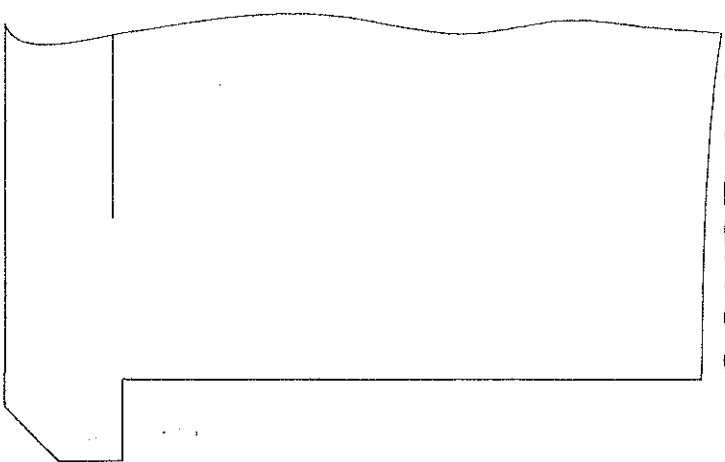




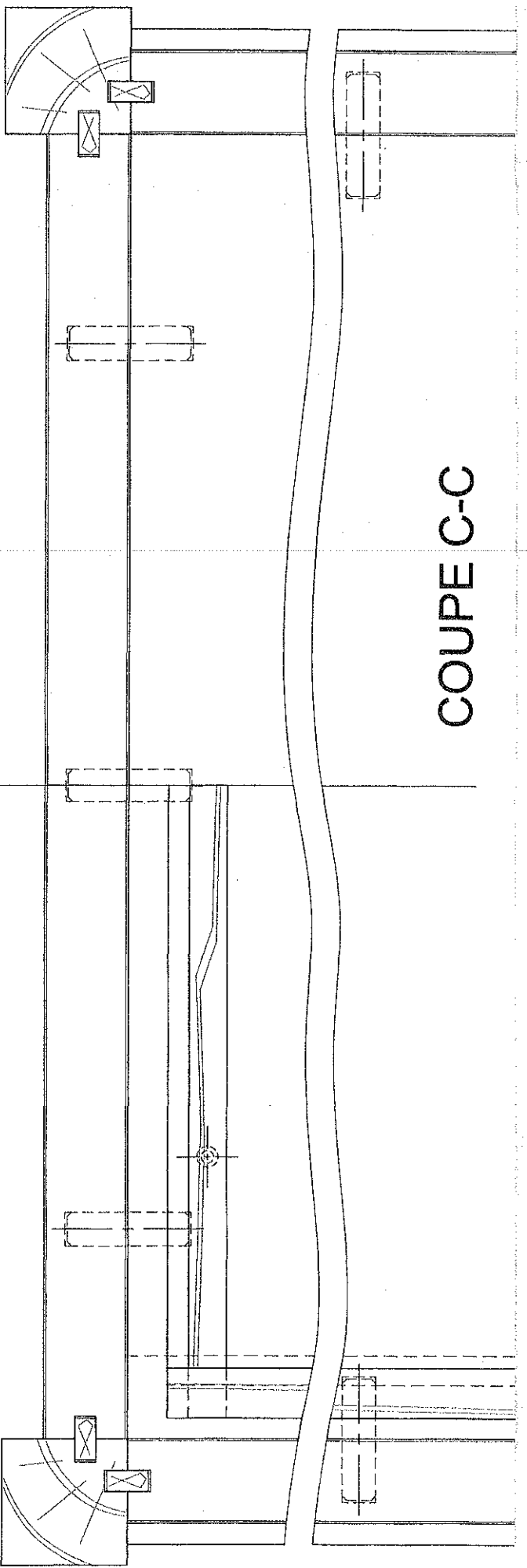
COUPE A-A



COUPE B-B



COUPE A-A



COUPE C-C