

# CORRIGE

**Ces éléments de correction n'ont qu'une valeur indicative. Ils ne peuvent en aucun cas engager la responsabilité des autorités académiques, chaque jury est souverain.**

# DOSSIER REPONSE

# CORRIGÉ

## ON DONNE :

- Un dossier ressource composé de 9 documents A3
- Un dossier réponse composé de 6 documents A3

## ON DEMANDE :

- De répondre aux différentes questions sur les documents 2 /6, 5/6 et 6 /6
- De dessiner aux crayons et aux instruments sur les documents format A3 pré imprimé 3/6et 4/6

## ON EXIGE :

- Des réponses et des dessins clairs, précis et compréhensibles.

Nota: toute autre solution de corrigé sera prise en considération par les correcteurs

Notation :	2/6	/20
	3/6	/20
	4/6	/12
	5/6	/16
	6/6	/12
Total		/80

Total	/20
-------	-----

ACADEMIE DE GRENOBLE		SESSION 2006
EXAMEN :	CAP Charpentier Bois	Durée : 3h
Epreuve :	EPI Analyse d'une situation professionnelle	Coefficient : 4
Echelle:	Nb Tirage: <b>CORRIGE</b>	Page : 1/6

**ON DONNE :**

- Les documents ressources 1/9 à 9/9

-1- Donner l'orientation de la fenêtre de la chambre 2 Ouest  
de la chambre 4 Sud

**ON DEMANDE :**

-2- Calculer l'échelle de la coupe A-A 1 : 50°

-3- Etablir la correspondance entre les chiffres et les lettres majuscules. Donner le nom exact des éléments repérés.

Lettre	Chiffre	Nom de l'élément
A	5	Fenêtre Séjour - Salon
B	3	Arrière de Croupe
C	1	Chassis de toit
D	4	Fenêtre Lingerie
E	2	Naissance de Croupe

-4- A partir du niveau des égouts, calculer le niveau des faîtages F et G. Laisser les calculs apparents.

Faîtage F + 8,15      calculs :  $500 : 2 = 250 \times (450 + 60) \times \frac{100}{100} = 510 + 540 + 305 = 815$

Faîtage G + 7,55      calculs :  $780 : 2 = 390 \times (390 + 60) \times \frac{100}{100} = 450 + 450 + 305 = 755$

-5- Escalier d'accès au comble aménagé

- Quel est le type d'escalier représenté : Escalier à 2 quart tournant à gauche

- Donner la hauteur à franchir : 275 cm

**ON DONNE :**

- Les documents ressources 1/9 à 9/9

- Les sections de bois usuelles de l'entreprise :

- Chevrons 8x10
- Pannes 10x20
- Sablières 10x10
- Moises - Blochets 8x20
- Poignon 20x20
- Arbalétrier 10x25
- Jambe de force - Semelle 10x20

**ON DEMANDE :**

- De dessiner à l'échelle 1:20<sup>éma</sup>, sur le format A3 pré imprimé folio 3/6, l'élévation en 1/2 vue côté droit de la ferme sur blochet de la coupe A-A

- De coter les sections des bois et les dimensions nécessaires permettant de tracer l'épure à l'atelier

- De coter la hauteur d'acrotères H nécessaire au maçon ( depuis la dalle brute niveau +2,70 )

**RENSEIGNEMENTS COMPLEMENTAIRES :**

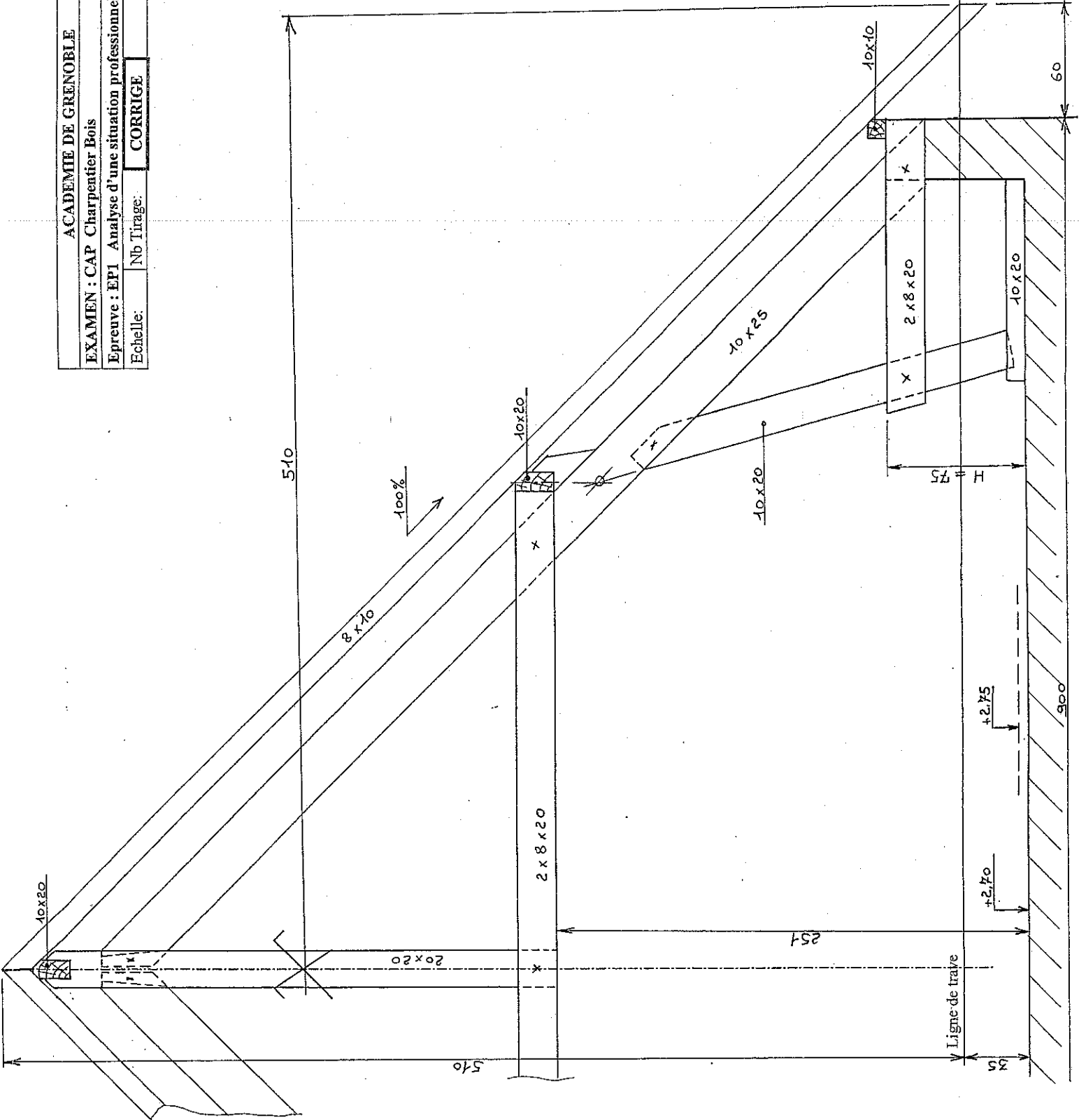
- La semelle repose à plat sur la dalle brute au niveau +2,70

- Les niveaux d'égouts +3,05 et du faîtage F correspondent au latis dessus chevron

- Les assemblages sont laissés à votre initiative

ACADEMIE DE GRENOBLE		SESSION 2006
EXAMEN : CAP Charpentier Bois		Durée : 3h
Epreuve : EPI Analyse d'une situation professionnelle		Coefficient : 4
Echelle:	Nb Tirage: <b>CORRIGE</b>	Page : 2/6

ACADEMIE DE GRENOBLE		SESSION 2006
EXAMEN : CAP Charpentier Bois		Durée : 3h
Epreuve : EPI Analyse d'une situation professionnelle		Coefficient : 4
Echelle:	Nb Tirage: <b>CORRIGE</b>	Page : 3/6



Total  /20

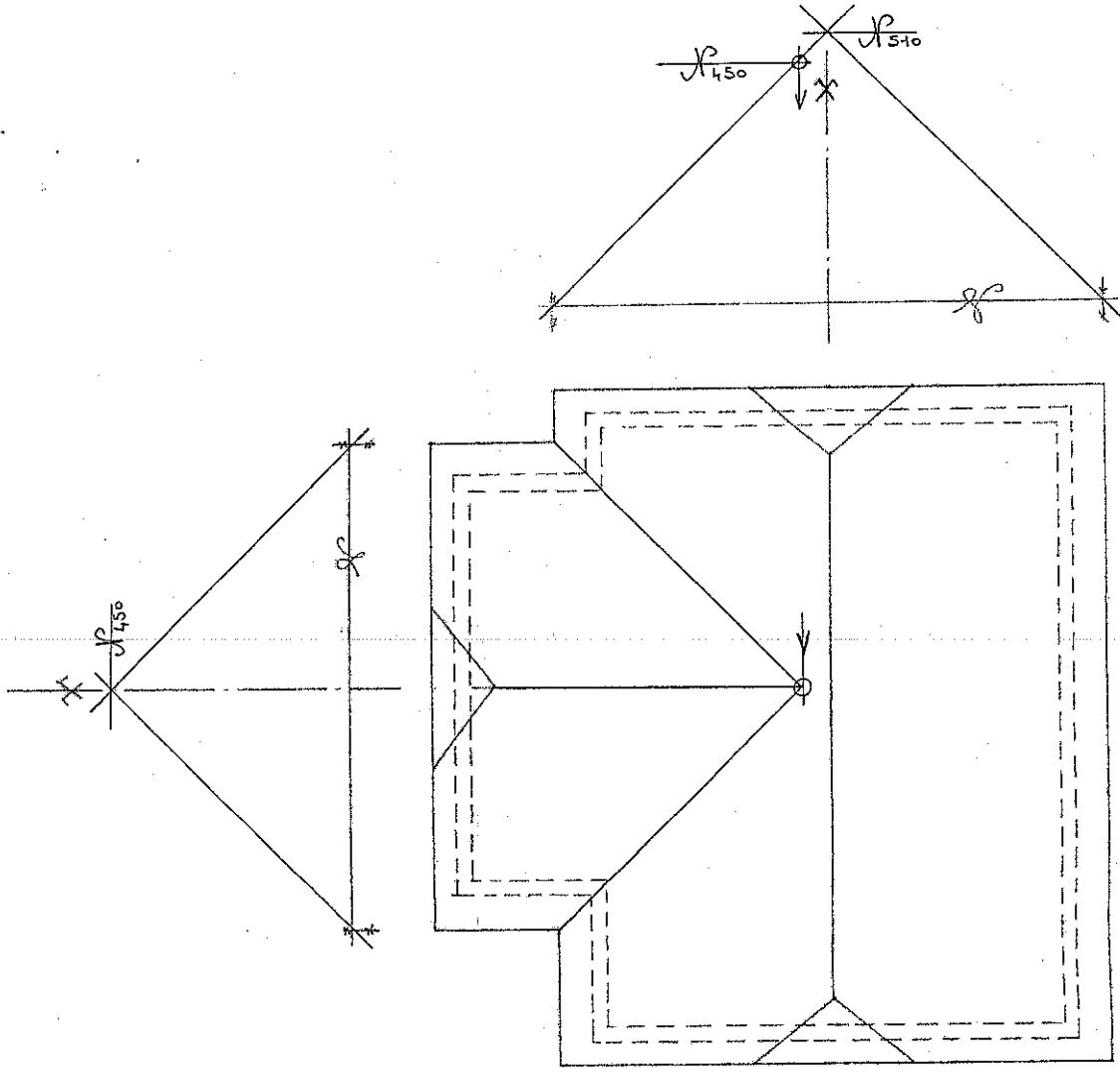
**ON DONNE :**

- Les documents ressources 1/9 à 9/9
- La vue de dessus du comble amorcée ech 1:100

**ON DEMANDE :**

- De réaliser les élévations nécessaires au raccord du comble en plan
- De tracer les noues et le faîtage du retour en plan

Total  /12

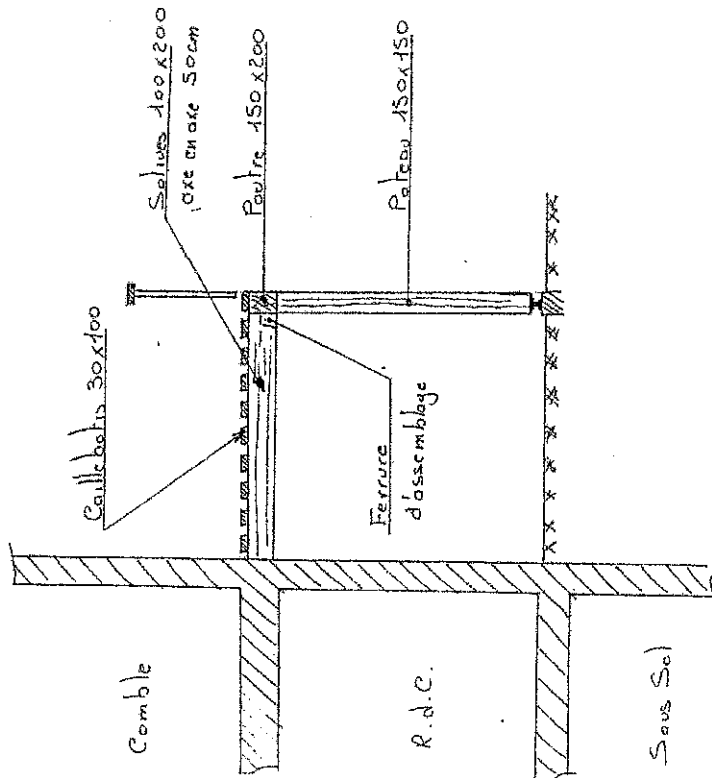


ACADEMIE DE GRENOBLE		SESSION 2006
EXAMEN : CAP Charpentier Bois		Durée : 3h
Epreuve : EPI Analyse d'une situation professionnelle		Coefficient : 4
Echelle:	Nb Tirage:	Page : 4/6
		<b>CORRIGE</b>

**ON DONNE :**

-Les documents ressources 8/9 et 9/9

-Le croquis en coupe d'une variante en structure bois pour le balcon extérieur demandée par le client.



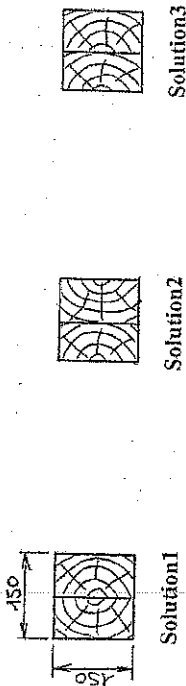
**ON DEMANDE :**

- 1- De donner la classe de risque minimum exigée pour les éléments suivants : ( Justifier votre choix )  
 -Caillebotis 30 x 100 Classe 4 : Bois horizontal en extérieur  
 -Solives 100 x 200 Classe 4 : Bois horizontal en extérieur  
 -Poteau 150 x 150 Classe 3 : Bois vertical en extérieur

-2- De choisir et d'identifier à partir des 2 modèles proposés, une ferrure d'assemblage entre la solive 100 x 200 et la poutre 150 x 200 ( Justifier votre choix )

- Choix de la ferrure : ① SAI 440/100/2 ou ② Etrier TU 20
- Justification du choix : ① = Installation rapide et simple  
② = Etrier totalement invisible

-3- Le poteau 150 x 150 sera réalisé en 2 bois collés.



-Choisir la bonne solution : Solution 2

-Justifier votre choix ( faire un croquis si nécessaire ) à Déformation limitée (le bois "tire au coeur en séchant") et pas de gèces apparentes

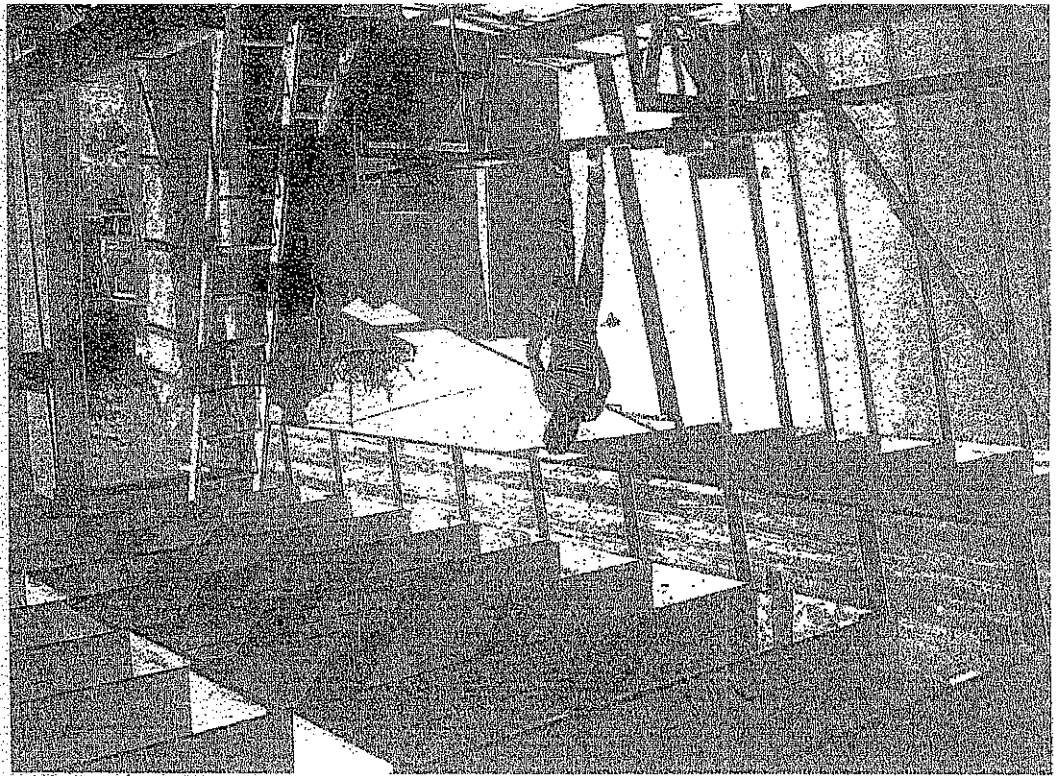
Total 16 / 16

ACADEMIE DE GRENOBLE		SESSION 2006
EXAMEN : CAP Charpentier Bois		Durée : 3h
Epreuve : EP1 Analyse d'une situation professionnelle		Coefficient : 4
Echelle: Nb Tirage: <b>CORRIGE</b>	Page : 5/6	

## PREVENTION SECURITE

### ON DONNE :

- La photo d'une situation de travail : pose d'un solivage par 2 ouvriers.



### ON DEMANDE :

- De repérer 3 situations dangereuses et de compléter le tableau ci dessous . ( se servir de l'exemple )

	Situation dangereuse	Risque de ...	Domage le plus probable	Mesures de prévention
exemple	Ouvriers travaillant sous le solivage	Chute d'objet	Traumatisme crânien	Porter un casque
1		à l'opréciation des correcteurs		
2	"			"
3	"			"

Total        /12

ACADEMIE DE GRENOBLE	SESSION 2006
EXAMEN : CAP Charpentier Bois	Durée : 3h
Epreuve : EPI - Analyse d'une situation professionnelle	Coefficient : 4
Echelle: Nb Tirage: <b>CORRIGE</b>	Page : 6/6