

# CORRIGE

**Ces éléments de correction n'ont qu'une valeur indicative. Ils ne peuvent en aucun cas engager la responsabilité des autorités académiques, chaque jury est souverain.**

# C.A.P. CHARPENTIER BOIS

Session 2006

Epreuve EP2 : réalisation d'un ouvrage CHARPENTE BOIS

## CORRIGE

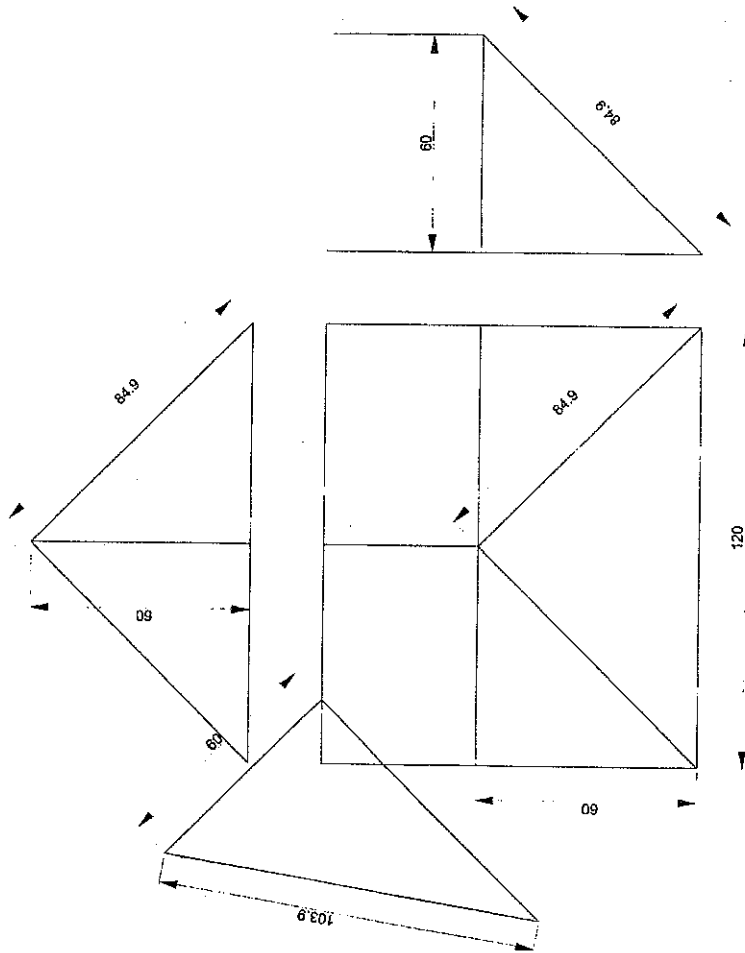
**CONTENU**      2 Documents

Page 1/2              Chemise dossier CORRIGE

Page 2/2              CORRIGE

ACADEMIE DE GRENOBLE		SESSION 2006	
EXAMEN : CAP CHARPENTIER BOIS		Durée : 14 H 00	
Epreuve : EP2 : Réalisation d'un ouvrage Charpente bois		Coefficient : 8	
Echelle:	Nb Tirage:	<b>CORRIGE</b>	Page : 1/2

Corrigé épure par simples lignes



ELEMENTS	EPURE	TAILLAGE	Concordance épure
Cotes en plan	/ 3		
C.E. et V.G.	/ 4		
Signes. Présentation	/ 3		
Marquage Présentation		/ 3	
Dégauchissement Planéité		/ 5	
Ferme : entrain poinçon		/ 2	/ 2
Faîtage Lien	/ 4	/ 10	/ 2
Arêtier V.G. dévoiement coupes	/ 10	/ 20	/ 4
Panne Sablière de croupe	/ 4	/ 4	/ 2
Chevron	/ 3	/ 2	/ 2
Empannon	/ 4	/ 4	/ 3
<b>SOUS TOTAUX</b>	<b>/ 35</b>	<b>/ 50</b>	<b>/ 15</b>
<b>TOTAL</b>		<b>/ 100</b>	
<b>TOTAL</b>		<b>/ 20</b>	

ACADEMIE DE GRENOBLE		SESSION 2006
EXAMEN :	CAP CHARPENTIER BOIS	Durée : 14 H 00
Epreuve : EP2 :	Réalisation d'un ouvrage Charpente bois	Coefficient : 8
Echelle:	Nb Tirage: <b>CORRIGE</b>	Page : 2/2