

C.A.P.
MENUISIER FABRICANT de Menuiserie,
Mobilier et Agencement

Epreuve écrite

EP1 – UP1 : Analyse d'une situation professionnelle.

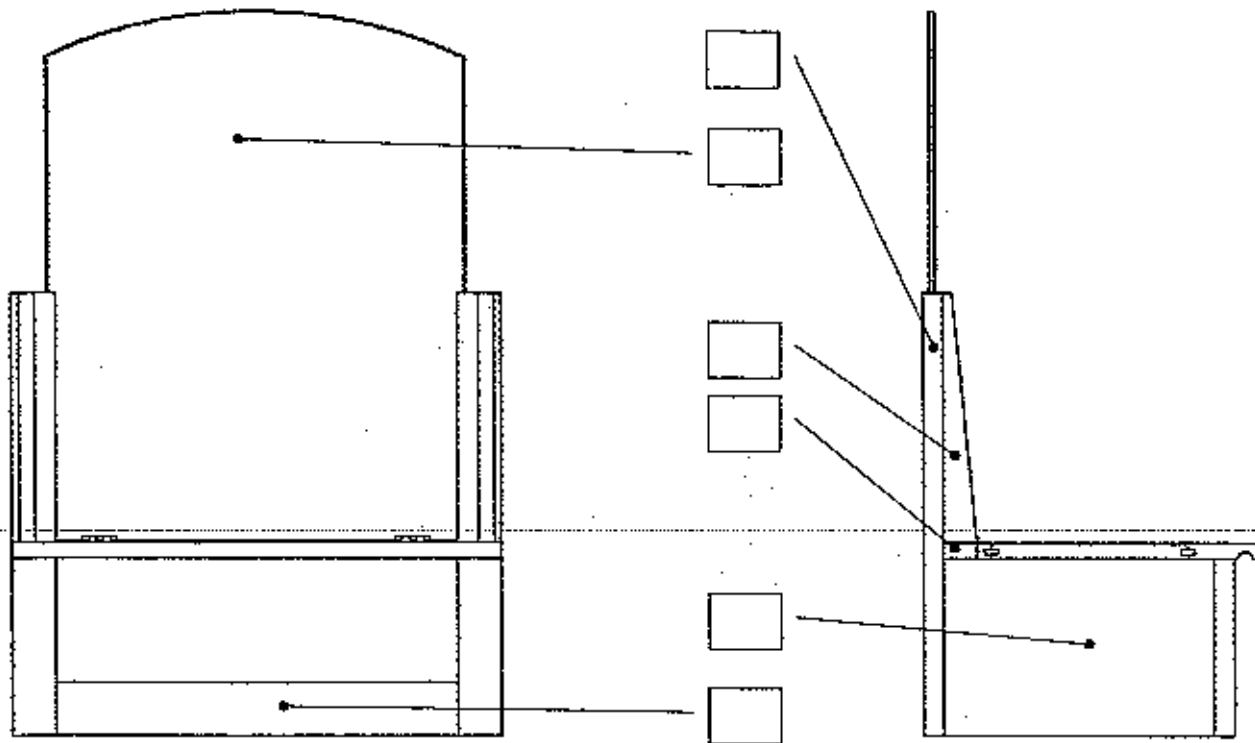
1	Sujet
<p>Ce dossier comprend :</p> <p>Page 2/6 : Repérage Recherche de dimensions</p> <p>Page 3/6 : Dessin technique</p> <p>Page 4/6 : Choix d'assemblages Ordonnancement des phases Méthode de travail : le montage</p> <p>Page 5/6 : Utilisation de l'entraîneur à la toupie Choix de matériel</p> <p>Page 6/6 : Signification des pictogrammes Lecture sur un pied à coulisse</p>	

EXAMEN : CAP MENUISIER FABRICANT de Menuiserie, Mobilier et Agencement					SUJET	
Epreuve : Analyse d'une situation professionnelle						
Session : 2006	Repère: EPI	Echelle :	Durée : 3 h 00	Coef : 4	Page : 1 / 6	
GROUPEMENT EST			Epreuve Ecrite			

Question 1

Recherchez dans le dossier technique les repères correspondants aux éléments :

/6

**Question 2**

Recherchez dans le dossier technique les dimensions des éléments repérés dans la fiche de débit (cotes finies).

/5

Rep	Qté	Désignation	Matière	Longueur	Largeur	Ep
1	1	Montant avant droit	Hêtre			
3	1	Traverse façade *	Hêtre			
7	1	Montant arrière G	Hêtre			
16	1	Panneaux dessus	MDF			
18	1	Alaise avant	Hêtre			

* Profondeur de la mortaise 30 mm ; longueur du tenon 25 mm.

EXAMEN : CAP MENUISIER FABRICANT de Menuiserie, Mobilier et Agencement

SUJET

Epreuve : Analyse d'une situation professionnelle

Session : 2006

Repère: EPI

Echelle :

Durée : 3 h 00

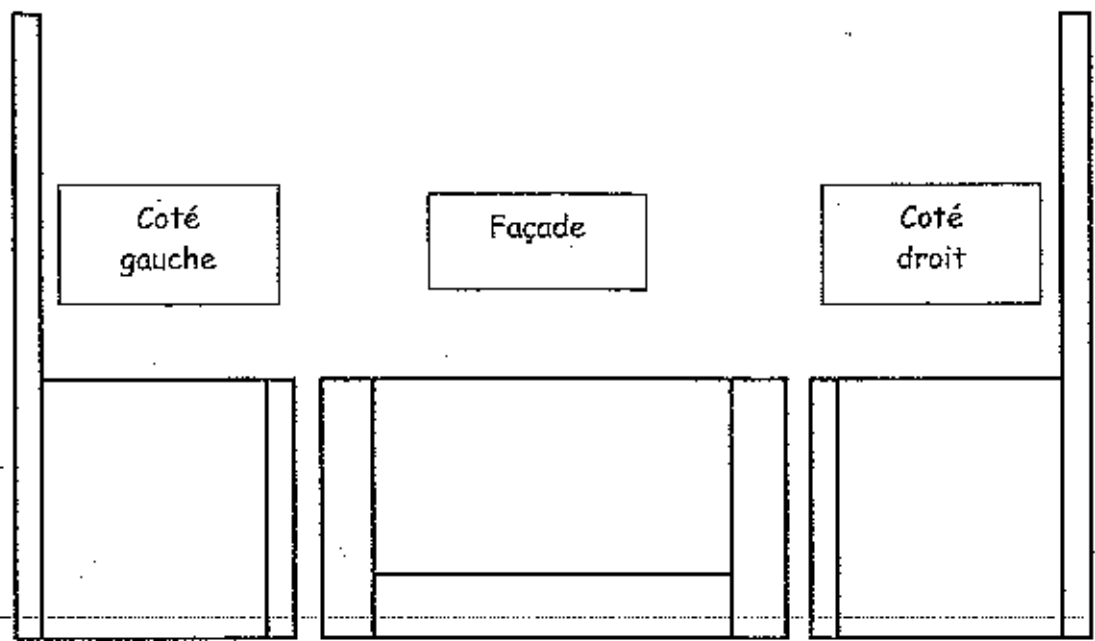
Coef : 4

Page : 2 / 6

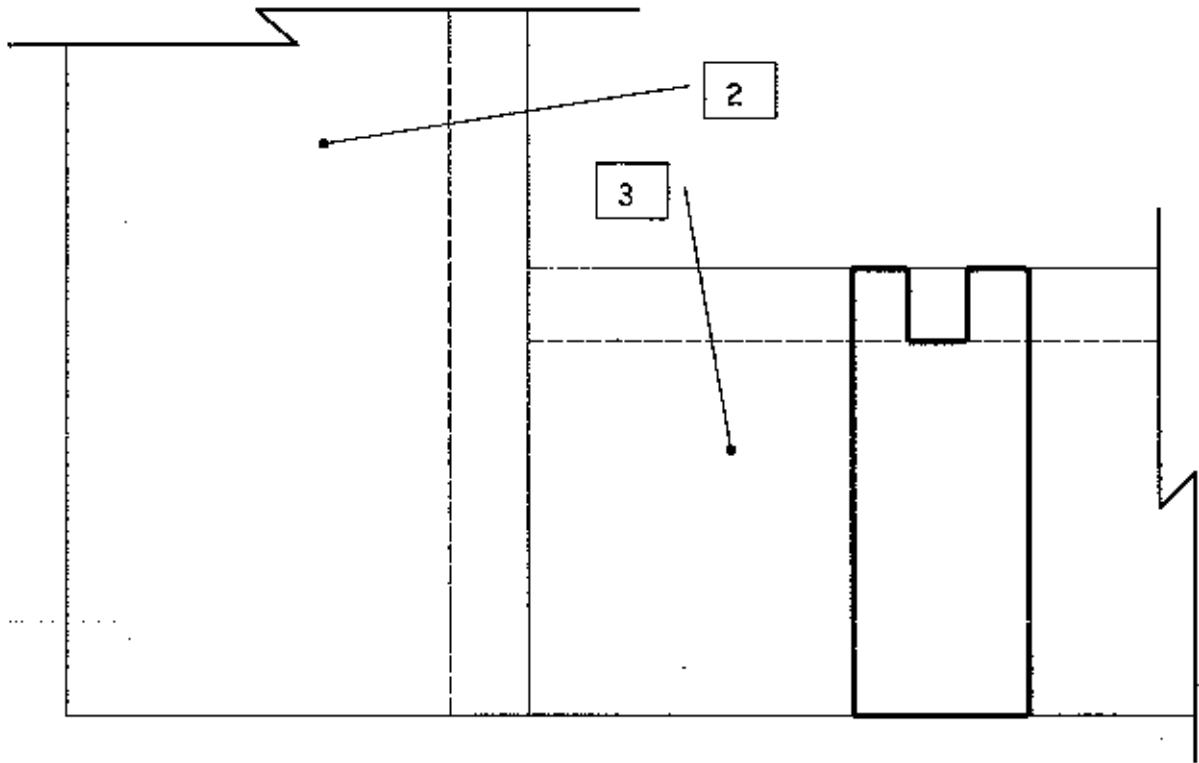
GRUPEMENT EST

Epreuve Ecrite

Sur les vues de face et cotés,
Dessinez les signes d'établissement pour tous les éléments sachant que la face doit être en relation avec les côtés.



Tracez l'emplacement du tenon et de la mortaise borgne sur l'assemblage ci-dessous ainsi que la position des 2 chevilles bois (profondeur de mortaise 30mm, épaulement de 10mm).

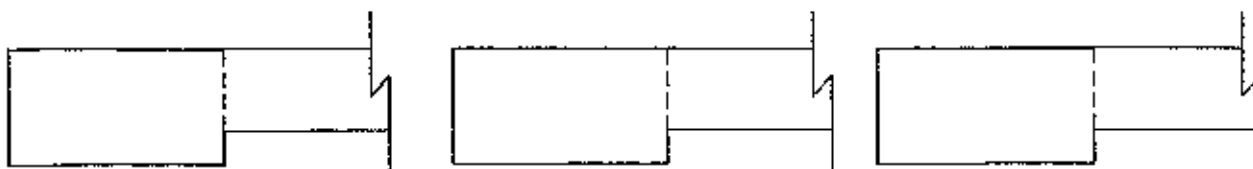


Citez un autre type de chevilles :

EXAMEN : CAP MENUISIER FABRICANT de Menuiserie, Mobilier et Agencement					SUJET	
Epreuve : Analyse d'une situation professionnelle						
Session : 2006	Repère: EP1	Echelle :	Durée : 3 h 00	Coef : 4	Page : 3 / 6	
GROUPEMENT EST			Epreuve Ecrite			

QUESTION 5

Dessinez trois exemples d'assemblages entre le panneau et les montants de la traverse façade.

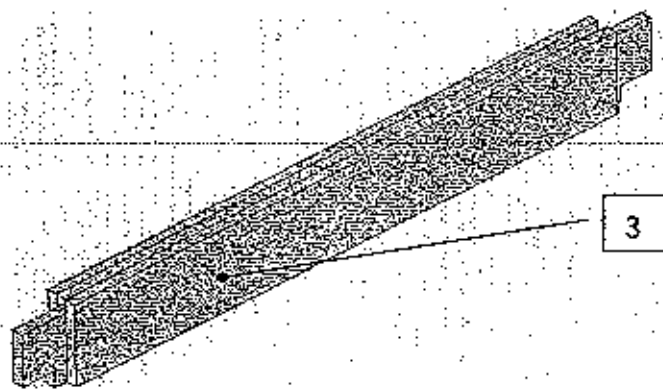


/3

QUESTION 6

Mettre dans le bon ordre les phases nécessaires à la réalisation de la traverse façade rep3.

Phases	
Tronçonnage	A
Tenonnage	B
Epaulement	C
dégauchissage	D
Rabotage de largeur	E
Rabotage d'épaisseur	F
Rainurage	G
Défilage	H



/8

1	2	3	4	5	6	7	8

QUESTION 7

Vous devez monter le sous-ensemble façade comprenant les deux montants, la traverse et le panneau.

⇒ Quels sont les contrôles à effectuer pour un montage de qualité ?

/2

EXAMEN : CAP MENUISIER FABRICANT de Menuiserie, Mobilier et Agencement

SUJET

Epreuve : Analyse d'une situation professionnelle

Session : 2006

Repère: EPI

Echelle :

Durée : 3 h 00

Coef : 4

Page : 4 / 6

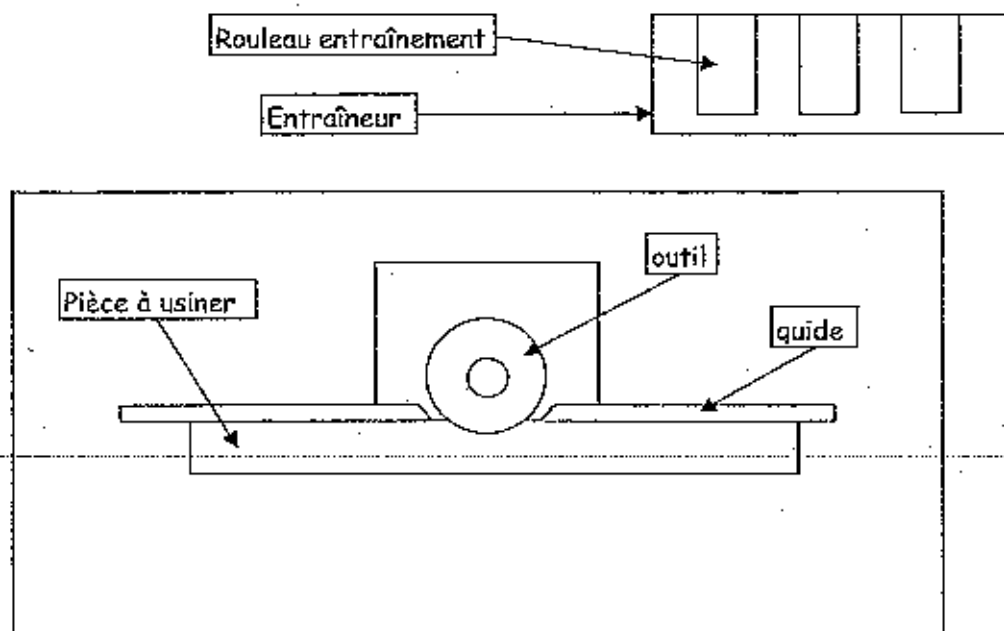
GRUPEMENT EST

Epreuve Ecrite

Vous avez une série de pièces à toupiller,

Tracez la position de l'entraîneur sur cette vue de dessus de la toupie. Servez vous du modèle du schéma de l'entraîneur.

Précisez le sens d'aménagement par une flèche



/6

Question

Vous devez coller un stratifié sur un support à l'aide de colle néoprène.

Cochez dans la liste ci-dessous le matériel nécessaire pour préparer votre poste de travail.

On vous donne :

- | | | |
|---|--|---|
| <input type="checkbox"/> Une spatule crantée | <input type="checkbox"/> Un fer à repasser | <input type="checkbox"/> Le stratifié |
| <input type="checkbox"/> De la colle néoprène | <input type="checkbox"/> Un pinceau | <input type="checkbox"/> Un papier de verre |
| <input type="checkbox"/> Un rouleau à maroufler | <input type="checkbox"/> Un support | <input type="checkbox"/> Une affleureuse |
| | <input type="checkbox"/> de la colle vinylique | |

/5

EXAMEN : CAP MENUISIER FABRICANT de Menuiserie, Mobilier et Agencement

SUJET

Epreuve : Analyse d'une situation professionnelle

Session : 2006

Repère: EP1

Echelle :

Durée : 3 h 00

Coef : 4

Page : 5 / 6

GRUPEMENT EST

Epreuve Ecrite

Question 16

Vous devez appliquer un vernis polyuréthane sur votre ouvrage. Sur le bidon vous pouvez lire les pictogrammes suivants :

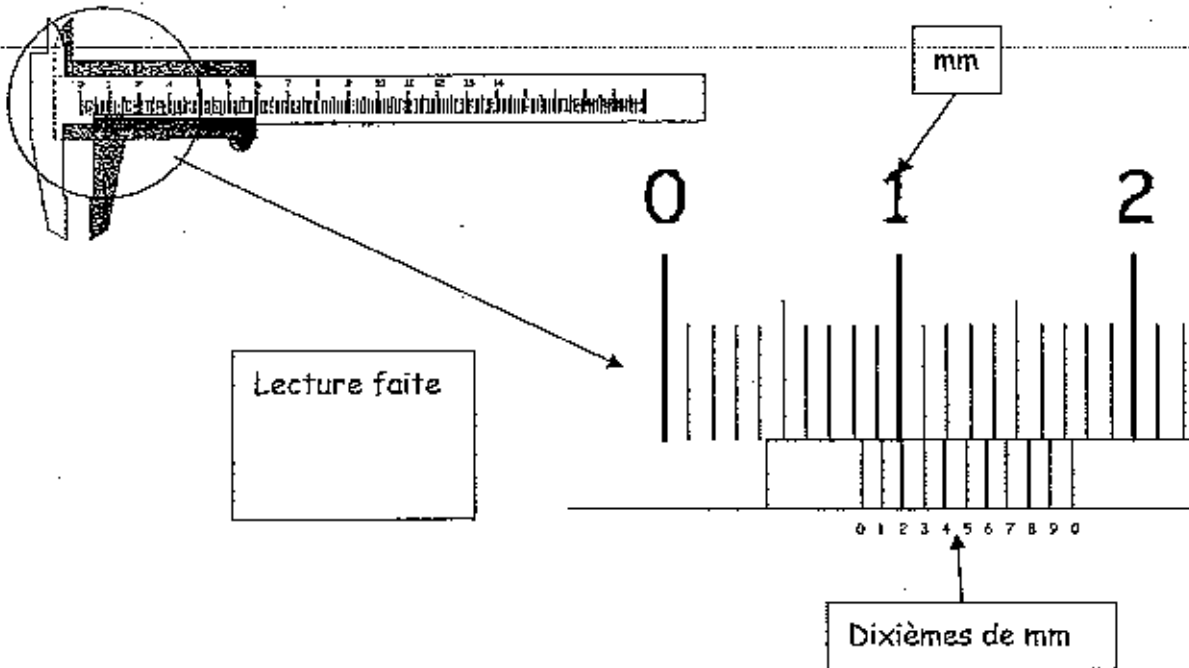
Donnez leurs significations.



/3

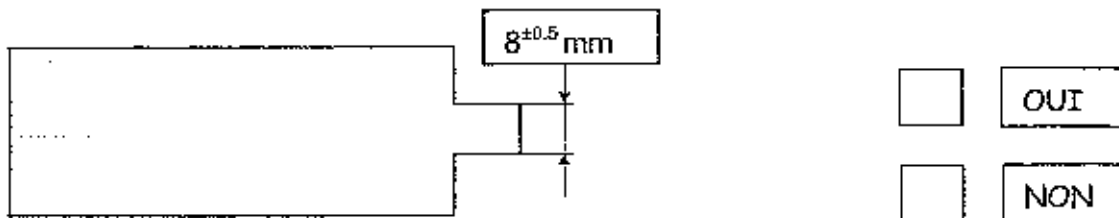
Question 17

Vous contrôlez votre pièce au calibre à coulisse après un passage à la toupie, indiquez la lecture faite sur votre calibre à coulisse.



/2

On autorise cette cote de $8^{+0.5}$ mm, votre mesure est-elle comprise dans cette tolérance ?



/1

TOTAL /50

EXAMEN : CAP MENUISIER FABRICANT de Menuiserie, Mobilier et Agencement					SUJET	
Epreuve : Analyse d'une situation professionnelle						
Session : 2006	Repère: EPI	Echelle :	Durée : 3 h 00	Coef : 4	Page : 6 / 6	
GROUPEMENT EST			Epreuve Ecrite			