

# SUJET

C.A.P. MENUISIER FABRICANT DE MENUISERIE,  
MOBILIER ET AGENCEMENT

Epreuve Pratique

EP3-UP3 : Pose de mobiliers d'agencement intérieur

THEME N° 3 : FACADE DE PLACARD

Durée : 7 h 00 - Coefficient : 4

PAGES :

- 1/6 ..... Descriptif
- 2/6 ..... Fiche contrat avec barème
- 3/6 ..... Fiche de débit et quincailleries avec vue éclatée du placard
- 4/6 ..... Situations initiale et finale
- 5/6 ..... } Détails de montage et de pose
- 6/6..... }

Diplôme visé :

## CAP MENUISIER FABRICANT DE MENUISERIE, MOBILIER ET AGENCEMENT

### UP 3- Pose de mobilier d'agencement intérieur

Thème support de l'épreuve :

**Pose d'une façade de placard entre murs**

Mise en situation succincte de la commande client (problème posé) :

L'épreuve consiste à la mise et maintien en position d'une façade de placard entre deux murs (dimensions au choix) avec au minimum deux portes fermées sur un cadre (travail avec ajustage et solidification des éléments de finition (planches, couvre-joints, corniches...) ainsi que la mise au format et le positionnement d'une étagère.

#### 1. Analyse de la situation de pose

Tâches à réaliser	Ressources	Suggestion de durée	Barème
Analyser la situation de pose	Dossier technique composé : <ul style="list-style-type: none"> <li>• Dessin de définition de l'élément à poser</li> <li>• Plans de la situation de chantier avant pose</li> <li>• Plan de la situation finale</li> <li>• Fiches techniques</li> </ul>	0h30	

2. Installation et mise en sécurité du site de pose		Critères d'indicateur	Barème
Réceptionner l'ouvrage et préparer l'outillage (manuel, électroportatif...), Jaugeage pour la pose.	Dossier technique L'ouvrage à poser L'outillage nécessaire Les éléments de protection (bâches, couvertures...) Nécessaire de calage et de maintien en position. Equipements de protection individuelle (casque, anti-poussière, lunettes...)		
Protéger efficacement le site de pose, et poser rationnellement l'ouvrage et l'outillage		Le choix de l'outillage et du matériel est judicieux, l'ouvrage est réceptionné dans les règles Les dispositions prises permettent le respect de l'environnement, de l'ouvrage, des personnes et des lieux.	/2
Vérifier les dimensions de l'emplacement prévu et comparer par rapport à l'ouvrage à poser		Les instruments de mesures et de vérifications (aplomb, ...) sont adaptés et utilisés dans les règles. La mise et le maintien en position sont conformes au DTU et/ou aux règles de l'art.	/2
Positionner (les aplombs et les niveaux) et maintenir provisoirement		Les portes fonctionnent, les jeux sont conformes.	/8
Vérifier le bon fonctionnement des portes ; effectuer les réglages si nécessaire.		SH30	/6
Choisir les moyens de fixation et fixer définitivement l'ouvrage.	Chevilles, vis et écrous correspondants aux fiches techniques	Le choix des fixations est adapté au support, l'ouvrage est fixé correctement.	/6
Mettre au format, ajuster et poser l'étagère sur lisseaux bois.	Etagère Lisseaux bois Équipement électroportatif	La mise au format, l'ajustage, la position de l'étagère, la fixation des lisseaux sont corrects. Les éléments de finition sont correctement ajustés et judicieusement fixés.	/8
Ajuster et fixer les plinthes et couvre-joints.	Couvre-joints Plinthes Pointes...	La vérification est effectuée dans sa totalité, le site de pose est nettoyé, les déchets sont évacués.	/6
Vérifier le bon fonctionnement de l'ouvrage, régler si nécessaire et nettoyer le site de pose, évacuer les déchets.	Outillage Matériel de nettoyage	La vérification est effectuée dans sa totalité, le site de pose est nettoyé, les déchets sont évacués.	/2
<b>3. Désinstallation du site de pose</b>			
Démontez l'ouvrage, ranger le matériel et l'outillage.	Outillage nécessaire	L'ouvrage est démonté sans dégâts, le matériel et l'outillage sont rangés correctement.	/4
Les tâches sont réalisées dans le respect des règles de santé et de sécurité au travail			/6
<b>Total sur</b>			<b>/50</b>

Numero de candidat :

Note sur /50

## Pose d'une façade de placard avec étagère

### Descriptif :

- Cadre dormant en bois de sapin assemblé à tenons mortaises.
- La fixation du placard sera réalisée à l'aide de tasseaux d'une section de 30/24 mm.
- Le jeu entre le cadre dormant et le mur sera caché par des couvre joints.
- La façade et les murs latéraux seront équipés d'une plinthe de finition en sapin.
- Les portes du placard sont en panneaux MDF de 19 mm et ferrées par des charnières invisibles.
- L'intérieur du placard sera équipé d'une étagère de 19 mm fixée par des tasseaux.

### Feuille de débit

Repère	Désignation	Nb	Longueur	Largeur	Epaisseur	Arasement	Matériau
1	Mortaises	2	1900	60	24		Sapin
2	Traverse basse	1	860	80	24	780	Sapin
3	Traverse haute	1	860	60	24	780	Sapin
4	Renforts pour charnières	2	1900	40	24		Sapin
5	Portes	2	1772	409	19		MDF
6	Tasseaux de fixation pour cadre dormant	2	1900	30	24		Sapin
7	Couvre joints	2	1900	30	6		Sapin
8	Plinthe		3,6 ml	60	13		Sapin
9	Etagère	1	930	350	19		MDF
10	Tasseaux de fixation pour étagère	2	350	30	24		Sapin

### Fiche quincailleries

Quantité	Désignation
6	Charnières invisibles + vis
6	Embosses pour charnières + vis
2	Boulons + vis
12	Vis de 4,5 x 70 VBA
12	Chevilles pour corps creux
8	Vis de 4 x 40 VBA
20	Pointes (tête lisse) de 30 mm

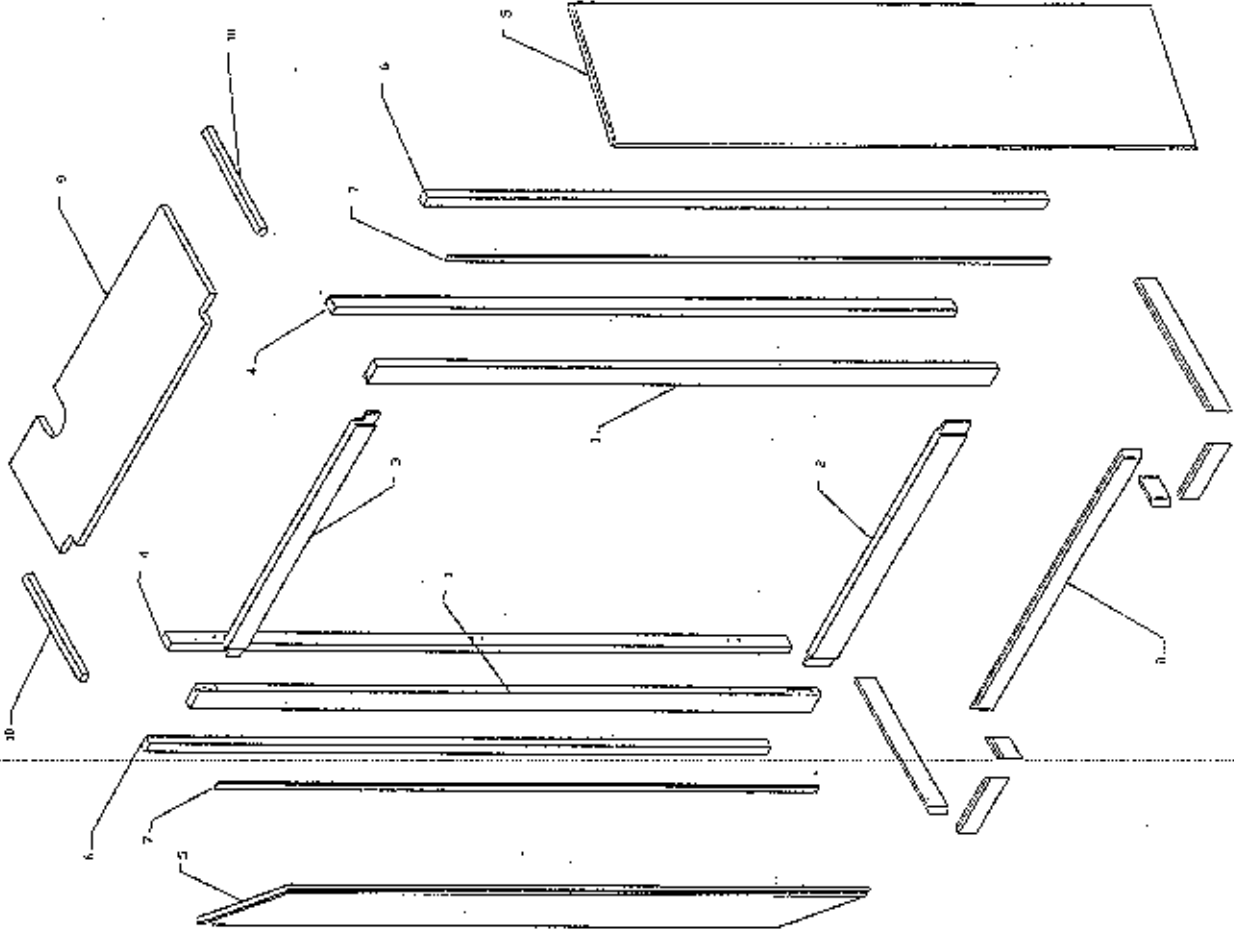
La façade de placard sera réutilisée par le prochain candidat

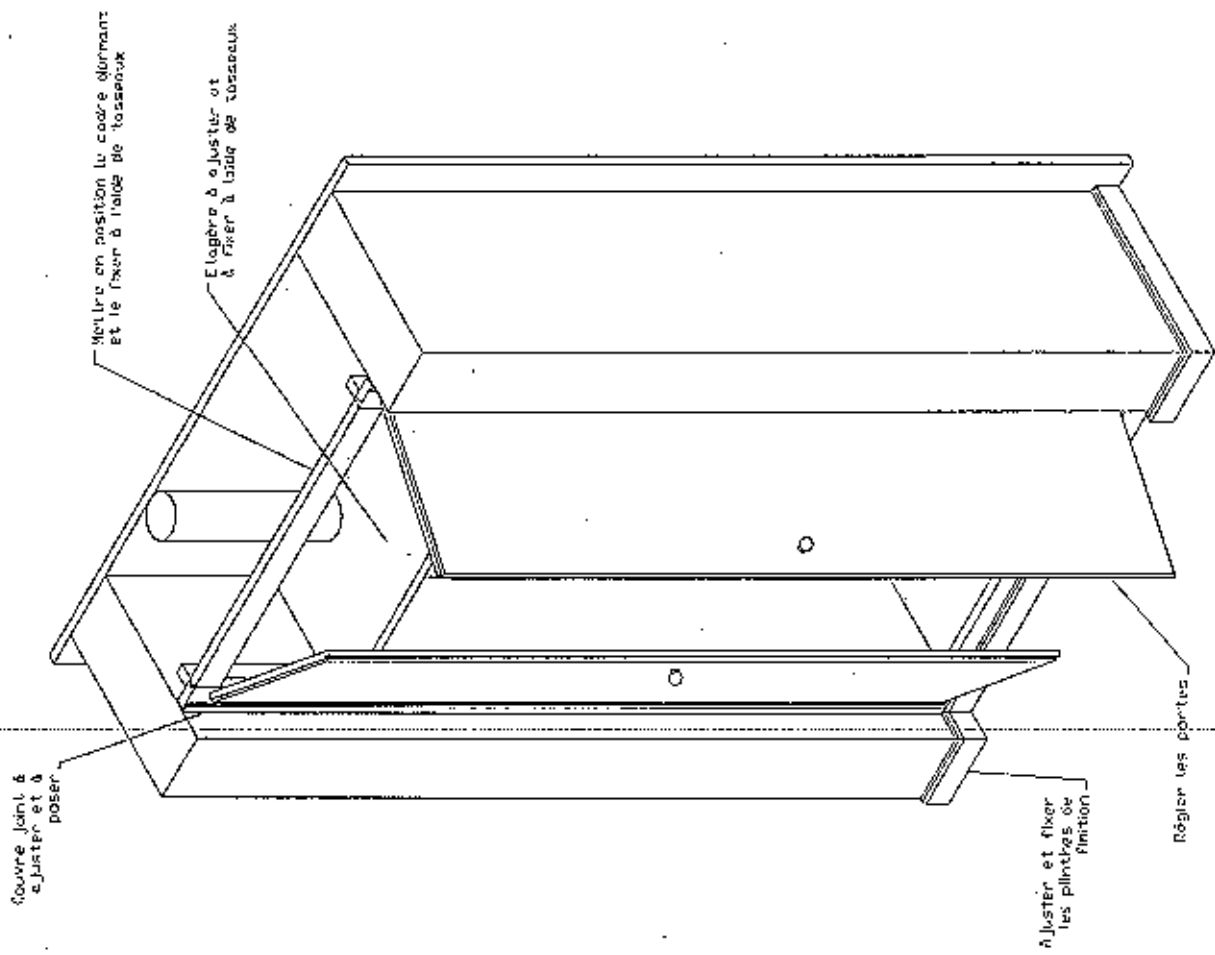
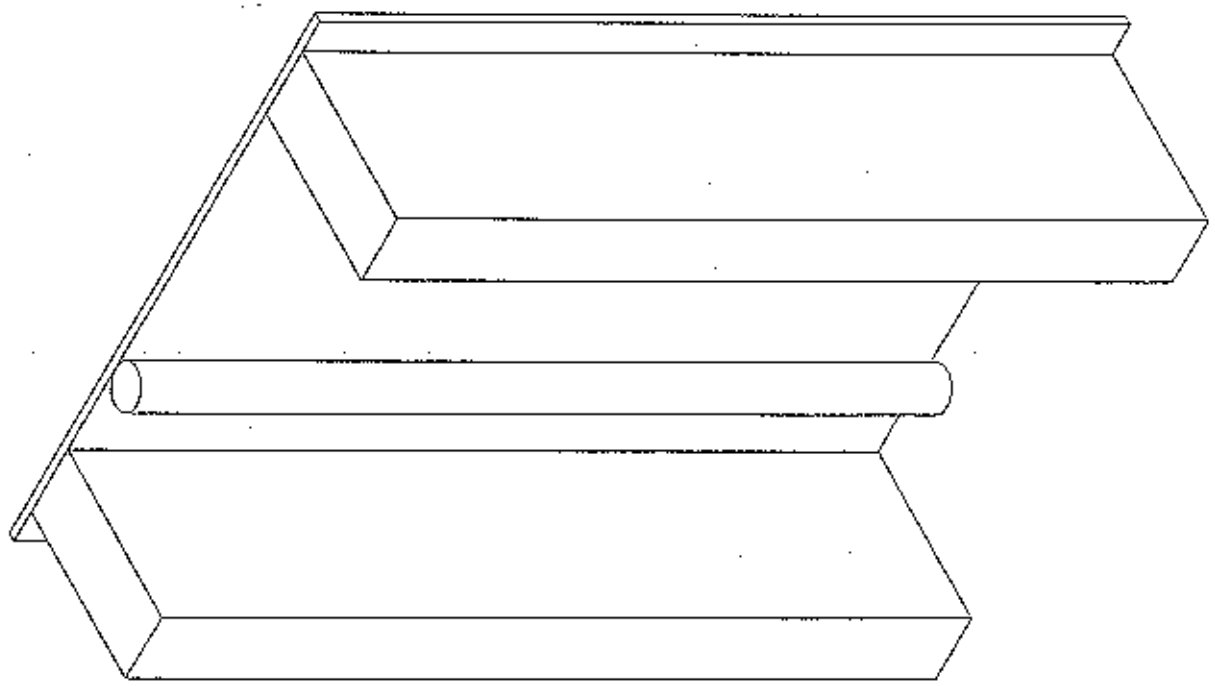
Les éléments suivants sont à remplacer pour chaque candidat

- Les tasseaux de fixation du cadre dormant (rep 6)
- Les couvre joints (rep 7)
- La plinthe (rep 8)
- L'étagère (rep 9)
- Les tasseaux de fixation de l'étagère (rep 10)

EXAMEN : G.A.P. Menuisier Fabricant de Menuiserie, Mobilier et Agencement		SUJET	
Epreuve : Pose de menuisiers d'agencement intérieur			
Séance : 2005	Repère : ERS-UP3	Echelle :	Durée : 7 h 00
Groupement EST		Epreuve Pratique	
		Page 3 sur 6	

Vue éclatée du placard





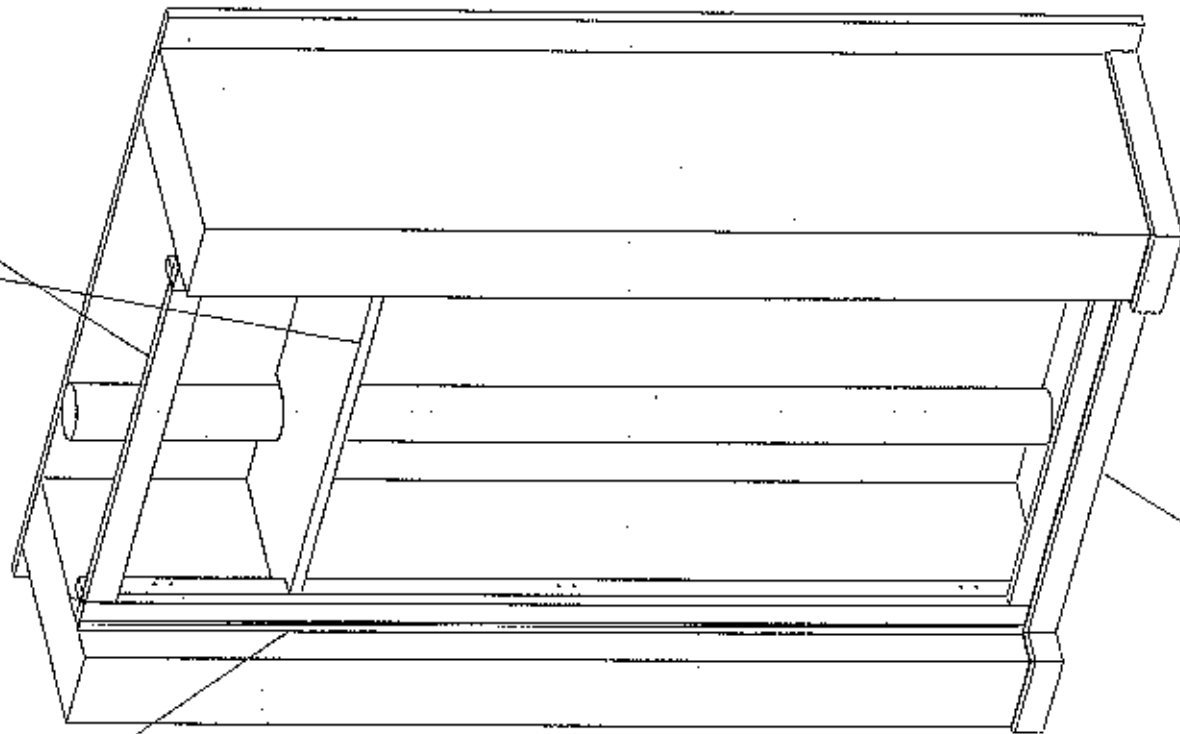
Situation initiale

EXAMEN : C.A.P. Menuisier Fabricant de Menuiserie, Mobilier et Agencement		SUJET	
Épreuve : Pose de mobiliers d'agencement intérieur			
Séssion : 2006	Reprise: EP3-UP3	Échelle :	Durée : 7 h 00
Groupeement EST		Coef. : 4	Page 4 sur 6
Épreuve Pratique			

Etagère à ajuster

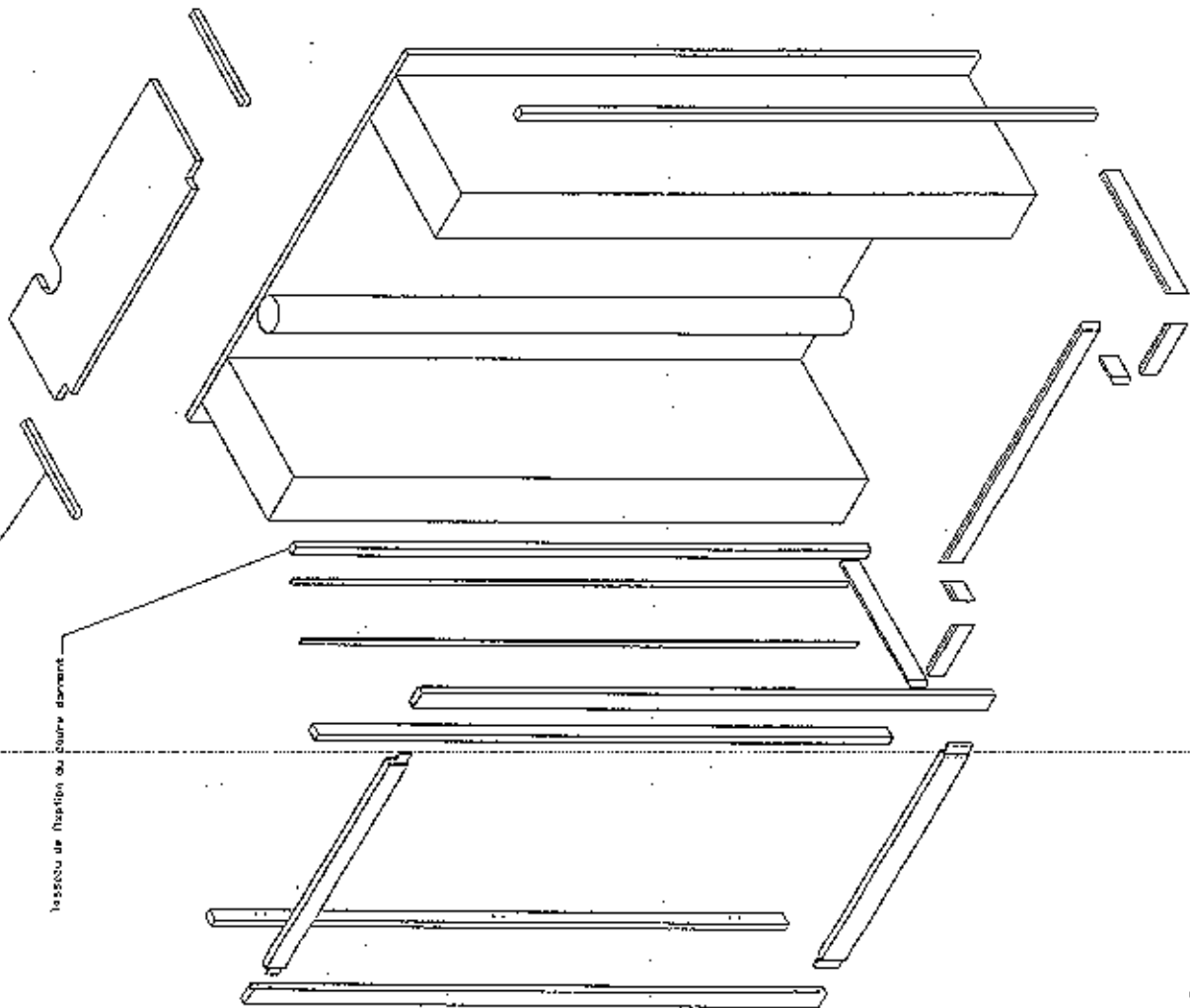
Mise en position du cadre dormant

Couvrir joint à ajuster et à poser



Tissage de fixation pour étagère

Tissage de fixation du cadre dormant



EXAMEN : C.A.P. Menuisier-Fabricant de Menuiserie, Mobilier et Agencement

suajt

Epreuve : Pose de mobiliers d'agencement intérieur

Séssion : 2016

Reper: EPS-1113

Table: 4

Durée: 7 h 00

Coef: 4

Page: 5 sur 6

Groupe: PST

Epreuve Pratique

Plinthe de finition à ajuster

Tuyau PVC (ajustage étagère)

Découpe étagère

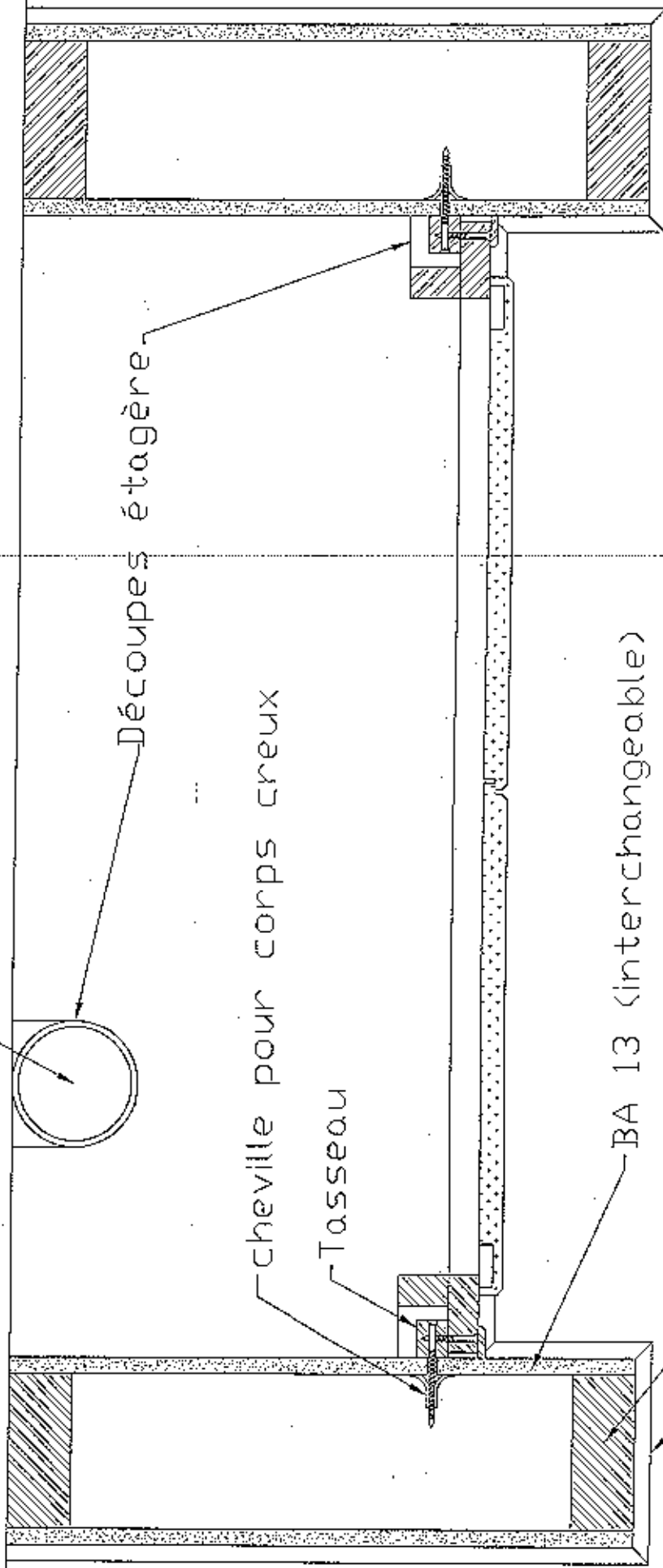
cheville pour corps creux

Tasseau

BA 13 (interchangeable)

Structure en bois massif

Plinthe



### Coupe horizontale

EXAMEN : C.A.P. Menuisier Fabricant de Menuiserie, Mobilier et Agencement	SUJET				
Epreuve : Pose de mobiliers d'agencement intérieur					
Séssion : 2006	Repre : 1113-013	Fohelle : 4	Durée : 7 h 00	Cocf : 4	Page 6 sur 6
Groupeent EST			Epreuve Pratique		