

# Certificat d'Aptitude Professionnelle MENUISIER INSTALLATEUR

## EPREUVE EP3

« Fabrication d'ouvrages spécifique »

Durée : 7 h 00

Coefficient : 4

## DOSSIER SUJET

Le dossier sujet comprend 5 feuilles A3, foliotées de 1/5 à 5/5

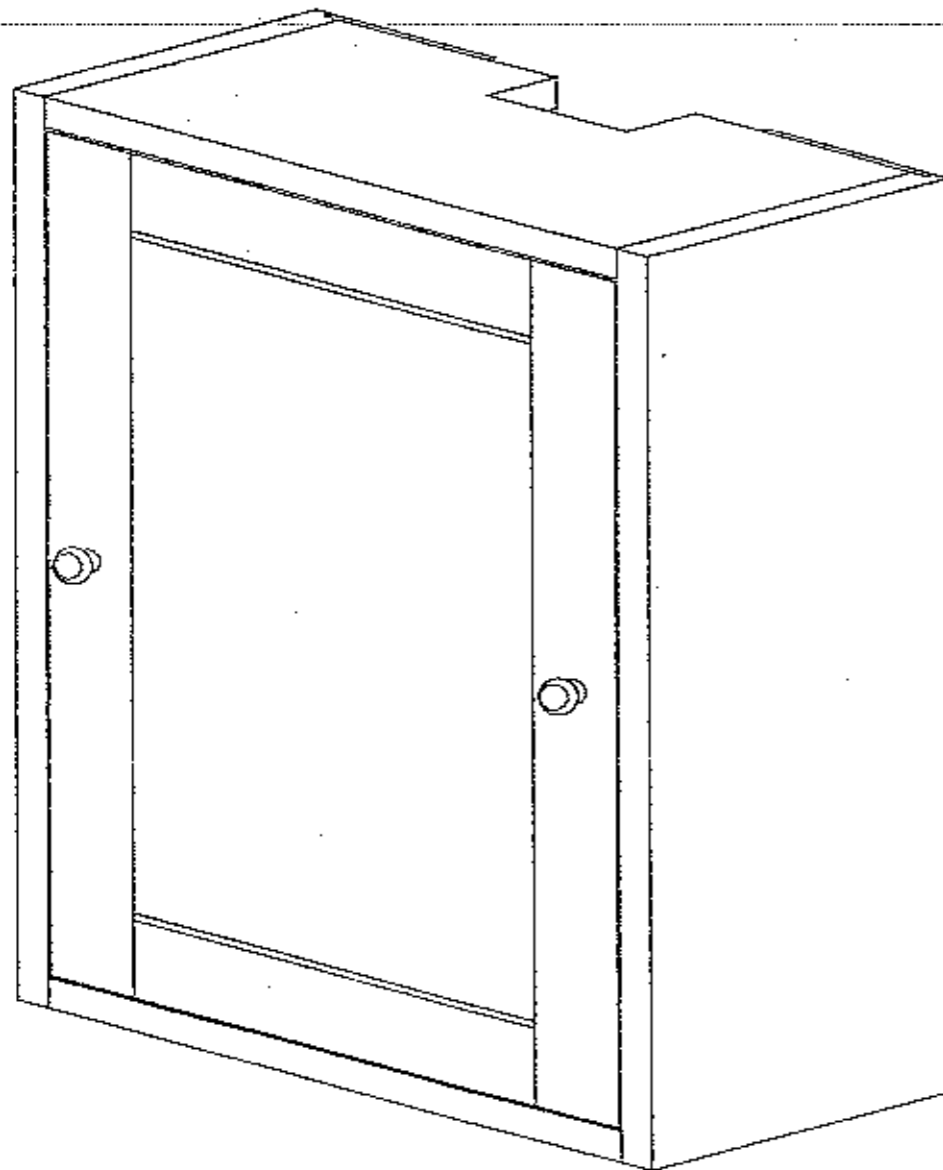
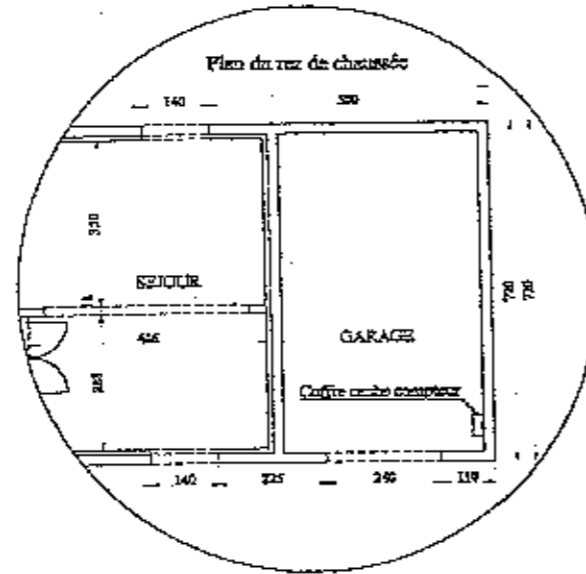
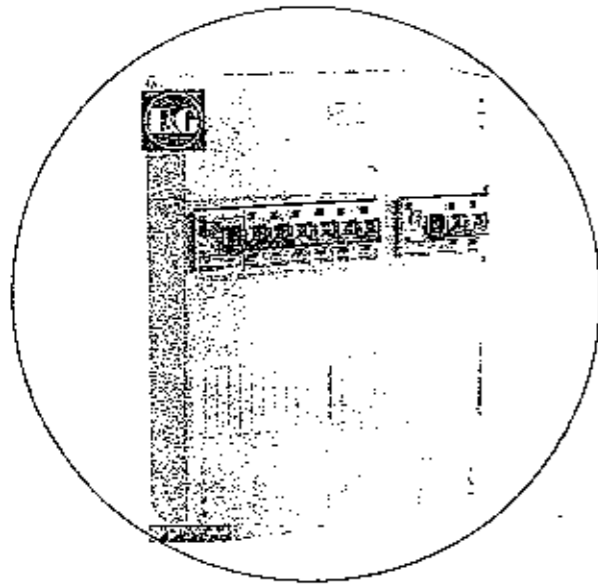
A l'issue de l'épreuve le candidat remettra aux surveillants la totalité du dossier (5 feuilles) en ayant pris soin de mettre son Nom, prénom, date de naissance et numéro de candidat dans la partie réservée à cet effet

### AUCUNE DOCUMENTATION AUTORISEE

	PAGES	BAREMES
Mise en situation	1/5	/200
Descriptif des travaux à effectuer et parc machine nécessaire	2/5	
Dessin technique pour la fabrication du caisson	3/5	
Dessin technique pour la fabrication de la porte	4/5	
Fiche de débit	5/5	
Fiche des quincailleries ou accessoires		
Fiche contrat avec barème de correction		

<b>TOTAL</b>	<b>/200</b>
<b>NOTE SUR 20</b>	<b>/20</b>

Groupe académique II		Session : 2005/2006		
Examen et spécialité : Certificat d'Aptitude Professionnelle MENUISIER INSTALLATEUR				
Intitulé de l'épreuve : EPREUVE EP3 « Fabrication d'ouvrages spécifiques »				
Type : Dossier sujet	Date	Durée en heures 7	Coefficient 4	N° de page/total 1/5



## COFFRE CACHE COMPTEUR

### Descriptif :

Vous devez réaliser un caisson en aggloméré mélaminé blanc et une porte avec ossature en sapin et panneau aggloméré mélaminé.

Le caisson sera posé ultérieurement dans une structure en aggloméré parpaing avec l'aide des renforts triangulaires.

### Les caractéristiques de l'ouvrage :

#### ✓ Le caisson :

- Les cotés seront ajustés, assemblés avec des lamelles.
- La solidarisation Par collage.
- Quatre renforts triangulaires seront fixés en feuillure pour assurer le maintien et l'équerrage du caisson.
- Les chants visibles seront recouverts d'un chant préencollé mélaminé.

#### ✓ La porte

Les pièces (montant, traverse) sont corroyées

Les traverses seront assemblées par tenon en rainure et pointées avec deux pointes tête homme en contreparement.

La solidarisation Par collage.

Le panneau sera ajusté.

La porte sera fixée avec un système de ferrure à encliqueter et recevra un bouton sur chaque montant.

Le cadre en sapin devra être poncé soigneusement.

### PARC MACHINE NECESSAIRE :

Scie à format (à régler par le candidat).

Tenonneuse (réglée entièrement par le centre).

Toupie : Feuillure. (réglée entièrement par le centre).

chanfrein (à régler entièrement par le centre).

rainure (à régler entièrement par le centre).

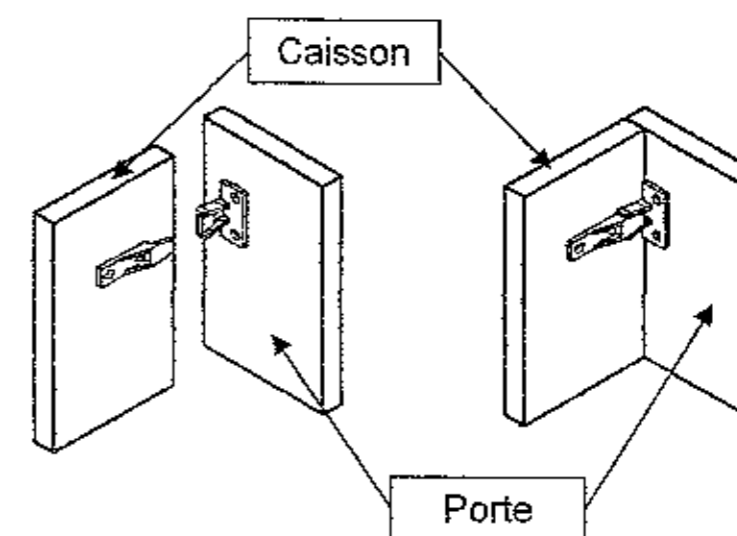
Machine à lamello (à régler par le candidat).

Perceuse portative

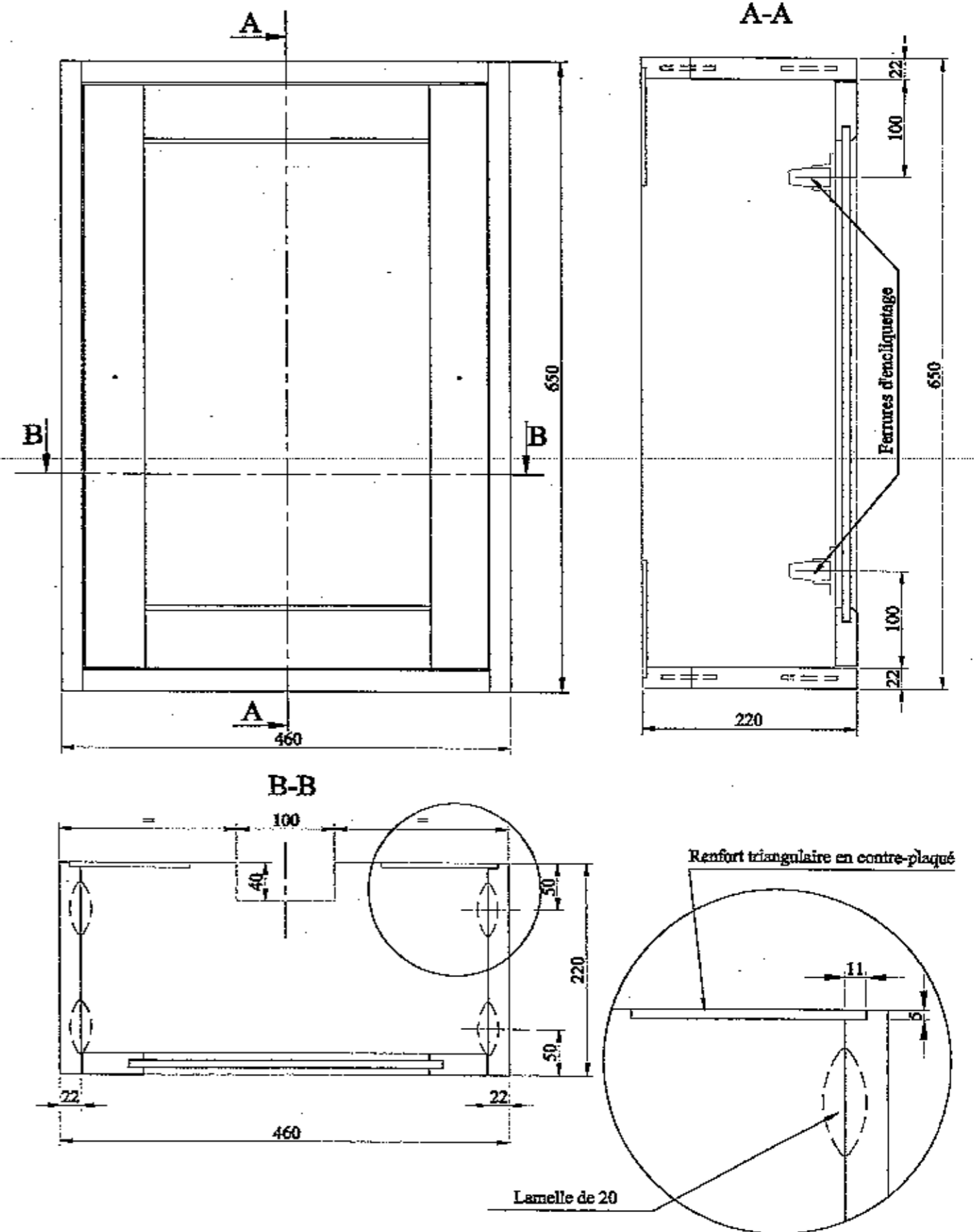
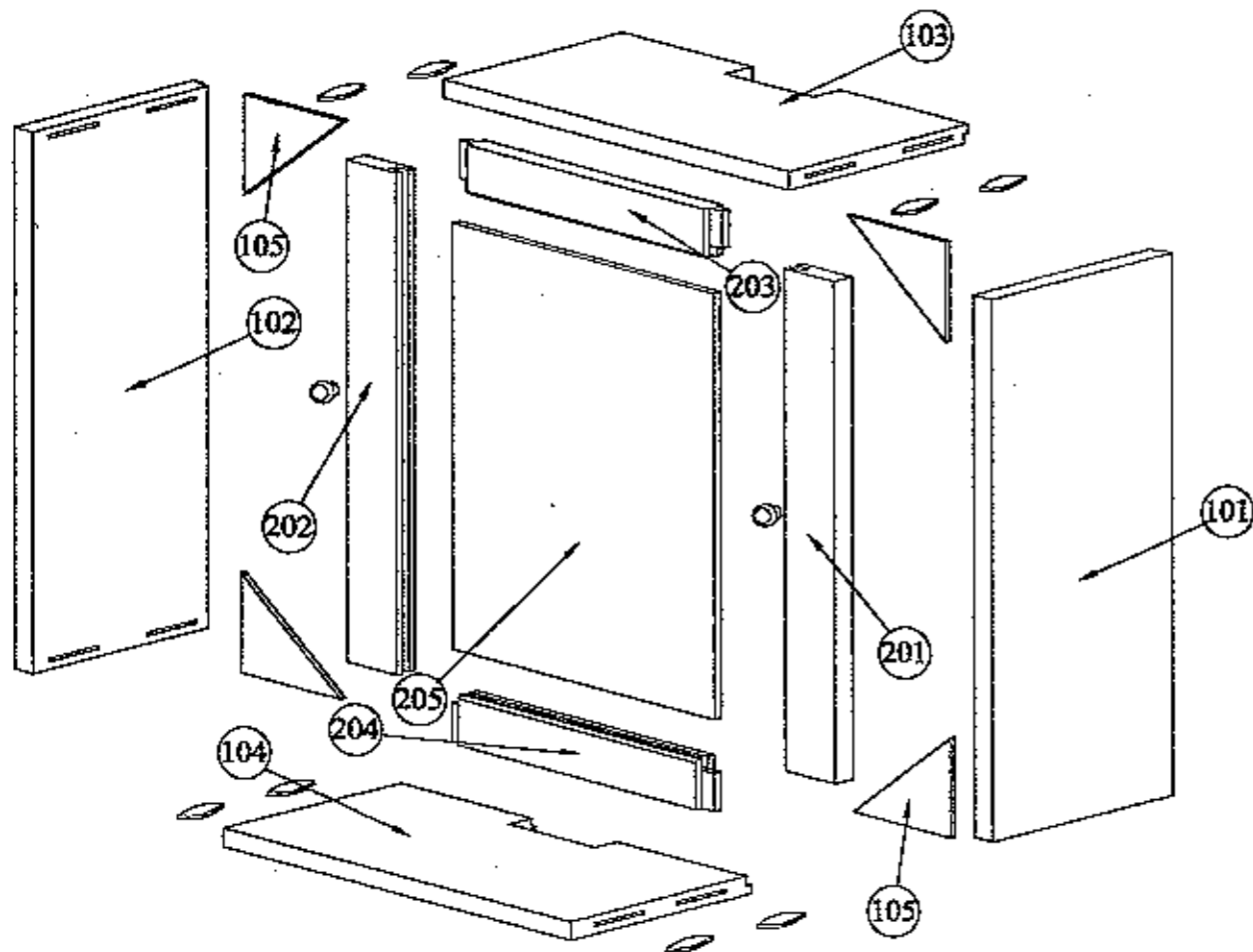
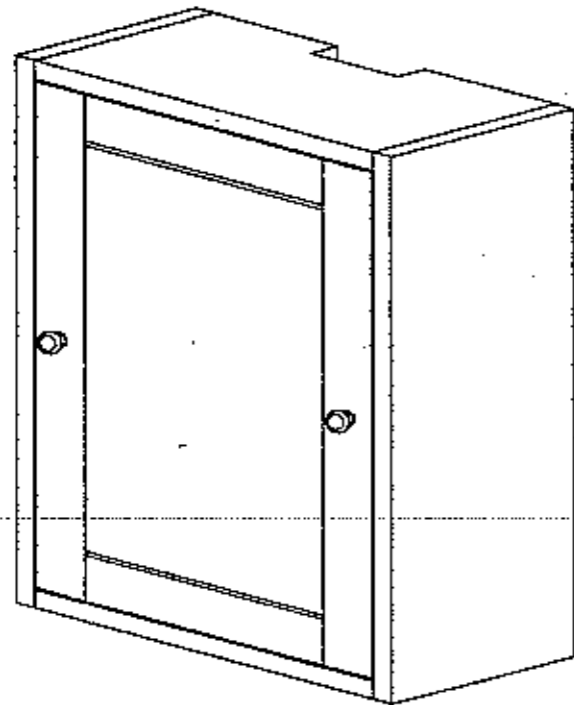
Scie sauteuse avec lame inversée.

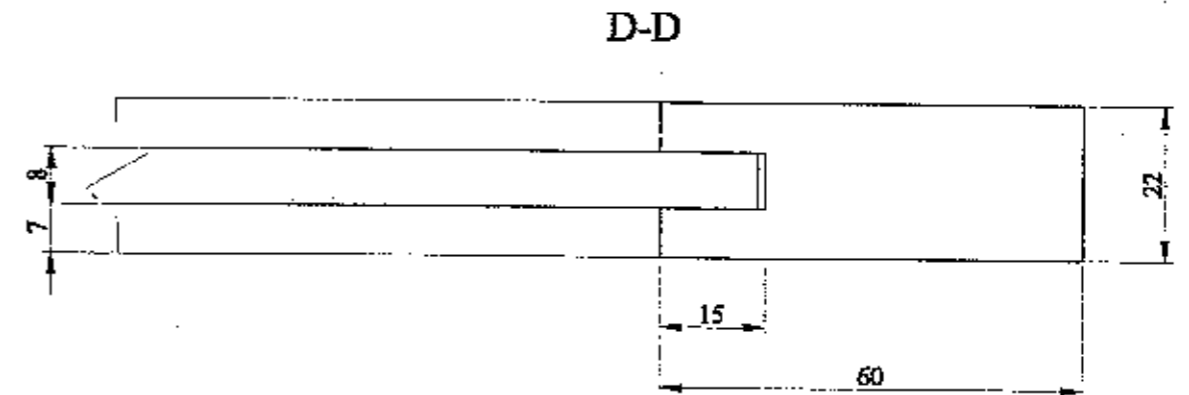
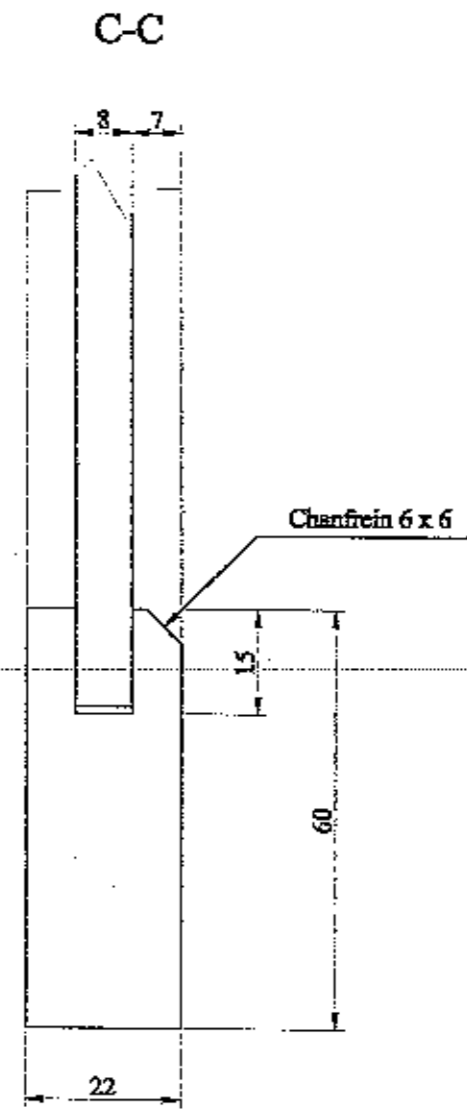
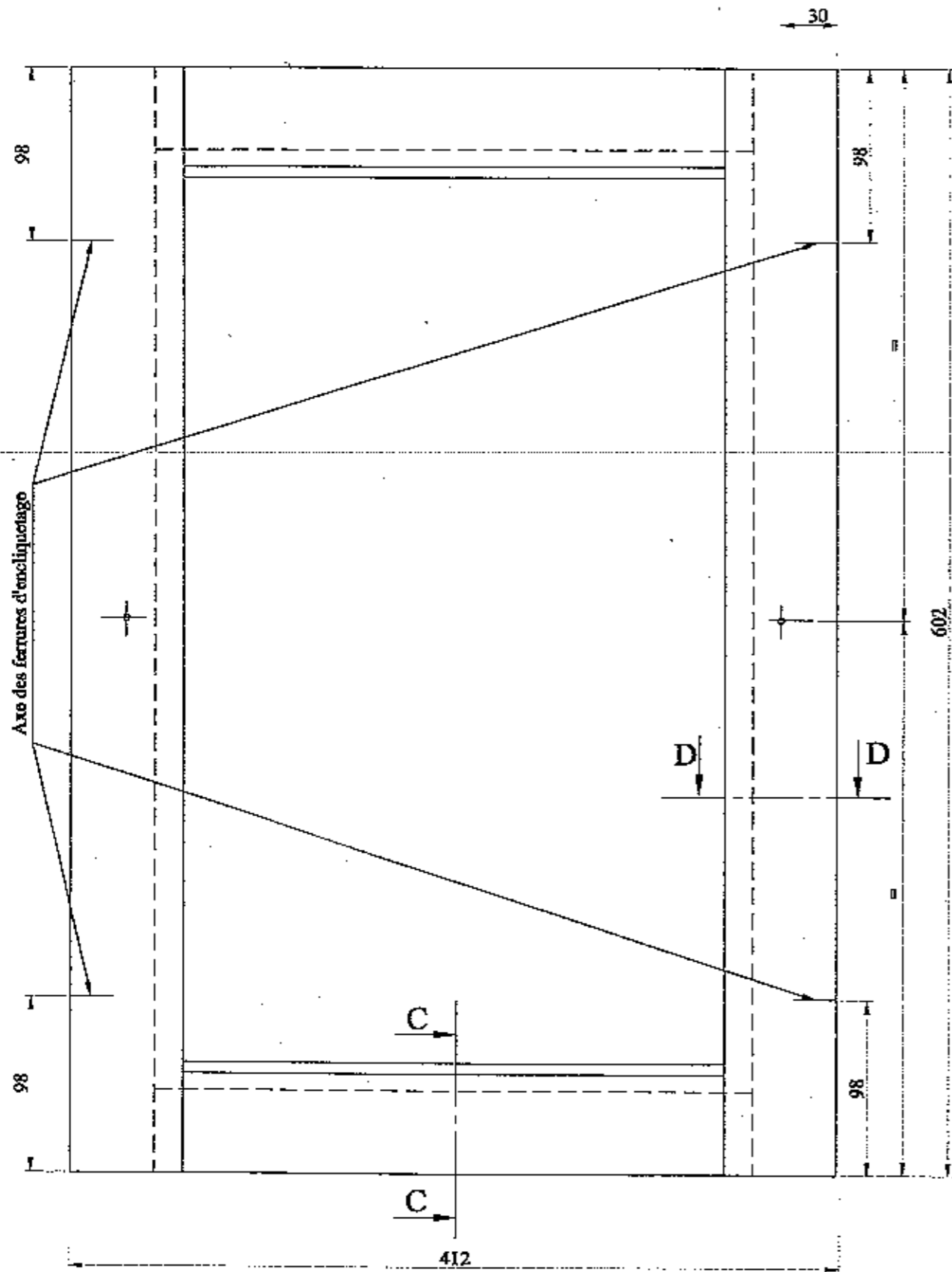
Fer à repasser.

Ferrure d'encliquetage sur porte et caisson



# COFFRE CACHE COMPTEUR





**FEUILLE DE DÉBIT (cotes finies)**

Sous-ensemble	Repère	Nb	Désignation	Longueur	largeur	épaisseur	Matière
Caisson	101	1	Coté droit	650	220	22	Mélaaminé blanc
	102	1	Coté gauche	650	220	22	Mélaaminé blanc
	103	1	Dessus	416	220	22	Mélaaminé blanc
	104	1	Dessous	416	220	22	Mélaaminé blanc
	105	4	Renfort triangulaire	120	120	5	Contre-plaqué Okoumé

Porte	201	1	Montant droit	602	60	22	Sapin nord-blanc
	202	1	Montant gauche	602	60	22	Sapin nord-blanc
	203	1	Traverse haute	322	60	22	Sapin nord-blanc
	204	1	Traverse basse	322	60	22	Sapin nord-blanc
	205	1	Panneau	511	321	8	Mélaaminé blanc

**QUINCAILLERIES OU ACCESSOIRES « caisson »**

Nb	Désignation	Matière	Observations
8	Lamelles d'assemblage		N° 20
24	Pointe tête plate	Acier	Ø 1.1 Longueur = 20
4	Ferrure d'encliquetage sur caisson	Makrolon noir	Type kéku AS Sans butée d'accrochage
8	Vis à bois	Acier zingué	Tête fraisée fente cruciforme 3.5 x 17
3,20 m	Chant mélaaminé préencollé		Hauteur 24 mm
	Colle à bois	Vinylique	Prise rapide

**QUINCAILLERIES OU ACCESSOIRES « porte »**

Nb	Désignation	Matière	Observations
8	Pointe tête homme	Acier	Ø 1.1 Longueur = 16
4	Ferrure d'encliquetage sur porte	Makrolon noir	Type kéku AS Sans butée d'accrochage
8	Vis à bois	Acier zingué	Tête fraisée fente cruciforme 3.5 x 17
2	Bouton	Bois	Diamètre 25 avec vis métaux
	Colle à bois	Vinylique	Prise rapide

**FICHE CONTRAT**

**ON DONNE :**

- ✓ Un descriptif.
- ✓ Une feuille de débit.
- ✓ des dessins techniques.
- ✓ Les machines à utiliser.
- ✓ Une fiche contrat.
- ✓ Les pièces en sapin non corroyées
- ✓ Les fournitures ou accessoires nécessaires (voir liste accessoires).

**ON DEMANDE :**

- ✓ Réaliser le caisson cache compteur.
- ✓ Réaliser la porte.
- ✓ Installer la porte dans le caisson avec un jeu périphérique de 1,5 mm.

ON EXIGE POUR LA FABRICATION DU CAISSON	BARÈME
Le respect des dimensions hors tout en hauteur (tolérance = ± 1 mm).	/10
Le respect des dimensions hors tout en largeur (tolérance = ± 1 mm).	/10
Le respect des dimensions hors tout en profondeur (tolérance = ± 1 mm).	/10
L'usinage de la feuillure sera conforme au plan	/10
Le caisson sera d'équerre et plan.	/20
L'encollage des chants sera soigné	/20

ON EXIGE POUR LA FABRICATION DE LA PORTE	BARÈME
La cote fonctionnelle de la porte en hauteur (tolérance = ±0,5 mm).	/10
La cote fonctionnelle de la porte en largeur (tolérance = ±0,5 mm).	/10
La cote en épaisseur de la porte (tolérance = ±0,5 mm).	/10
La porte sera d'équerre et plan.	/20
Les usinages rainure et chanfrein seront conformes au plan.	/20
Le ponçage sera soigné.	/10

ON EXIGE POUR L'INSTALLATION DE LA PORTE	BARÈME
Le jeu fonctionnel de la porte avec le caisson sera correct (tolérance 0,5 mm).	/20
Le positionnement des ferrures à encliqueter sera conforme.	/20
<b>TOTAL</b>	<b>/200</b>
<b>NOTE DÉFINITIVE</b>	<b>/20</b>