




TRAVAIL DEMANDE

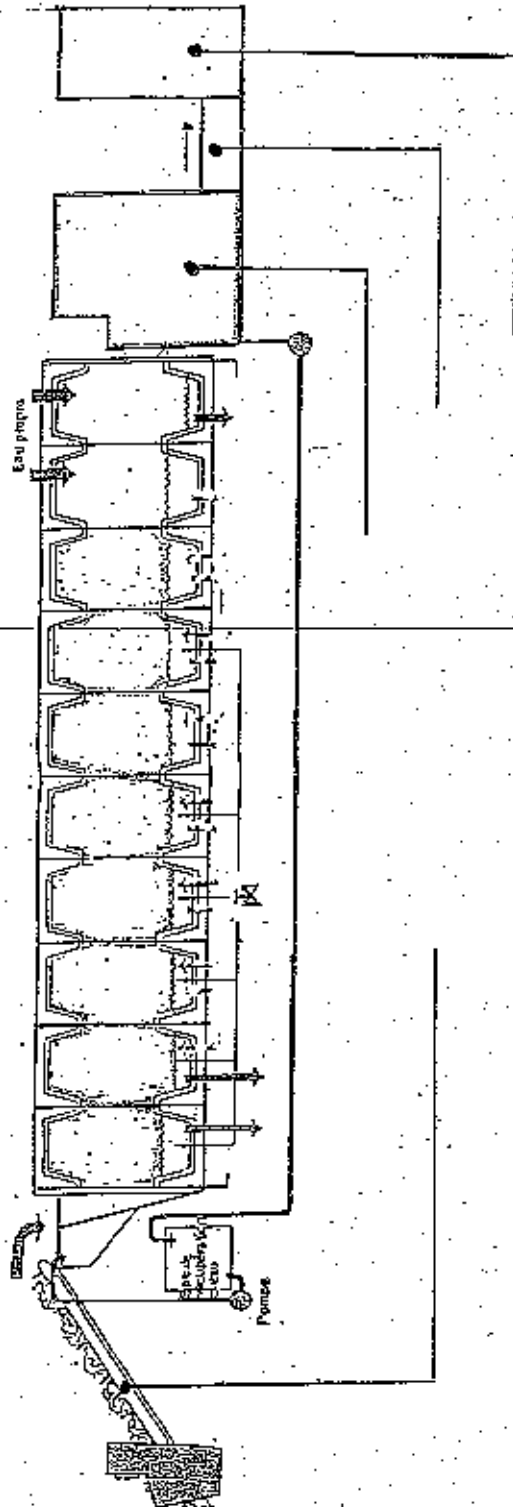
 1/ Indiquez sur le schéma « *Train de lavage* » ci-joint, le sens du déplacement du linge par une flèche et en numérotant chaque compartiment.

 2/ Indiquer les opérations successives que va subir ce linge au cours du cycle de lavage dans chaque compartiment.

 3/ Citez sur le schéma les appareils situés à l'entrée et à la sortie du tunnel de lavage pour former le train de lavage.

Groupement "Est"	Session 2006	Sujet	Tirages
CAP Entretien des articles textiles en entreprises industrielles		Code(s) examen(s) 24001	
Épreuve EP2 : Analyse technique	Durée : 2 h Coef : 1	page : 1/4	

TRAIN DE LAVAGE

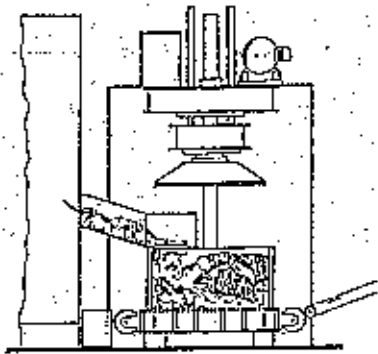


Les opérations d'un cycle de lavage

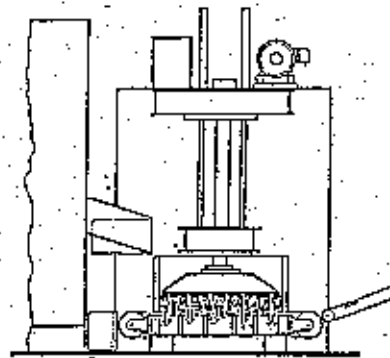


4/ Décrivez phase par phase le principe de fonctionnement de la presse -essoreuse .

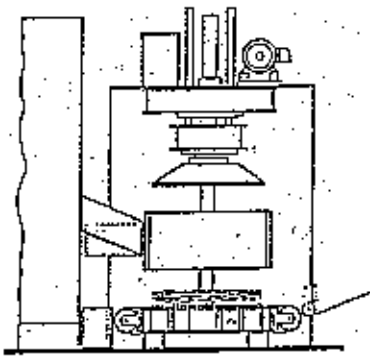
1. Phase:



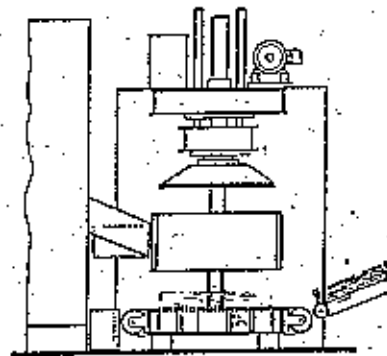
2. Phase:



3. Phase:



4. Phase:





5 / Le linge en forme va être repassé en tunnel de finition .
Complétez le schéma du tunnel de finition

TUNNEL DE FINITION

