

1) Vous avez à réaliser une série de sièges LOUIS XV.

Quelles matières utiliseriez-vous pour que ces réalisations soient faites rapidement ?

---

---

2) Indiquer le nom d'une matière transformée obtenue à partir d'un arbre?

---

---

3) Donner le nom de cet arbre :

---

---

4) Précaution et hygiène à prendre avant la coupe d'un tissu :

---

---

---

---

5) Pour information, un client désirerait savoir le nom des différents velours: (citer 4 exemples)

---

---

---

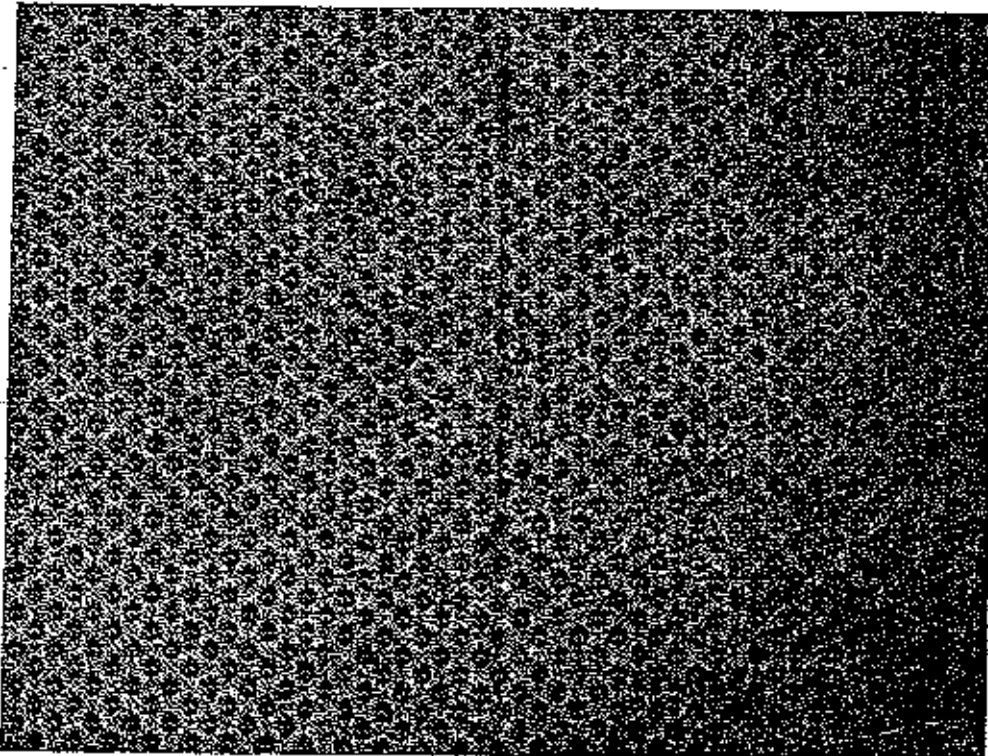
---

Groupement « EST »	Session 2006	SUJET
<b>C.A.P. TAPISSERIE D'AMEUBLEMENT</b>		
<b>Option : Garniture - Décor</b>		
EP 1 - TECHNOLOGIE - PREVENTION	Durée : 1h30	Coefficient : 1,6

- 6) Un client choisit de refaire son salon de style LOUIS XV(6 fauteuils) avec un velours à motifs (raccord de 0,60 m x 0,60 m).

La laize du velours est en 130 cm

Photo du tissu au 1/10



Largeur 130

Déterminer le plan de coupe à l'échelle 1/10 sur la feuille n°3 pour deux fauteuils.

Sachant que les mesures pour un fauteuil sont :

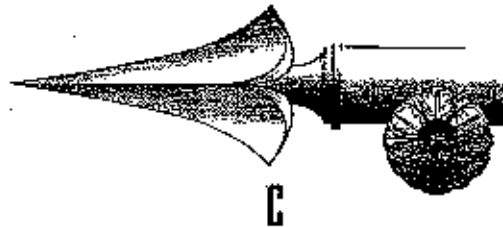
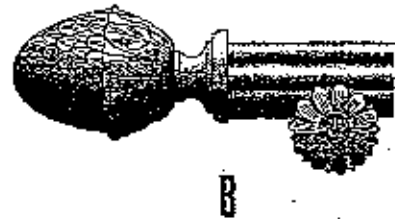
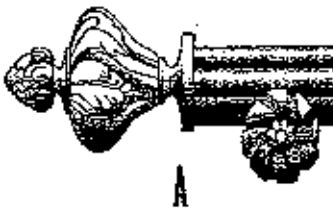
- pour le fond de 0,75 m de hauteur sur 0,65 m de large
- pour le dossier intérieur de 0,55 m de haut sur 0,50 m de large
- pour le dossier de 0,48 m de haut sur 0,43 m de large
- pour 1 manchette de 0,20 m de haut sur 0,18 m de large

Groupement « EST »	Session 2006	SUJET
<b>C.A.P. TAPISSERIE D'AMEUBLEMENT</b>		
<b>Option : Garniture - Décor</b>		
EP 1 - TECHNOLOGIE PREVENTION	Dirée : H30	Coefficient : 2
		Page 2 / 6

<b>Groupement « EST »</b>	<b>Session 2005</b>	<b>SUJET</b>	
<b>C.A.P. TAPISSERIE D'AMEUBLEMENT</b>			
<b>Option : Garniture - Décor</b>			
<b>EP I - TECHNOLOGIE - PREVENTION</b>	<b>Durée : 1h30</b>	<b>Coefficient</b>	<b>Page 3/6</b>

7) Ce même client désirait de nouvelles tringles :

Parmi les trois représentées ci dessous, indiquer la lettre correspondant à la tringle de style LOUIS XV



8) Quelles sont les précautions nécessaires à l'installation d'une tringle dans un appartement?

---

---

---

---

---

---

9) Quels sont les avantages d'utilisation d'un tamponnoir? (Citer 2 exemples)

---

---

---

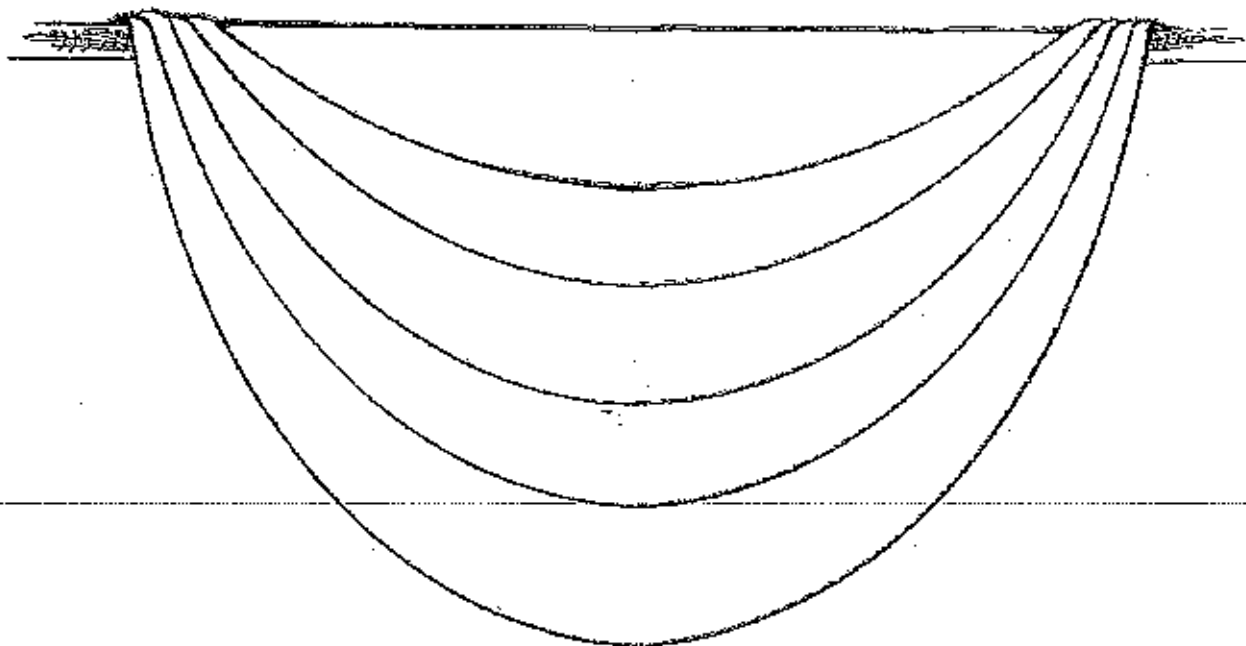
---

---

---

Groupement « EST »	Session 2005	SUJET
<b>C.A.P. TAPISSERIE D'AMEUBLEMENT</b>		
<b>Option : Garniture - Décor</b>		
EP 1 - TECHNOLOGIE PREVENTION	Durée : 1H30	Coefficient : 2
		Page 4/6

10) Vous devez réaliser un décor de fenêtre pour un château sur format A3 le développement d'un feston régulier présenté ci-dessous à l'échelle 1.



Groupement « EST »	Session 2005	SUJET
<b>C.A.P. TAPISSERIE D'AMEUBLEMENT</b>		
<b>Option : Garniture - Décor</b>		
EPF - TECHNOLOGIE PREVENTION	Durée : 1h30	Coefficient : 2
		Page : 6

## MODALITES DE L'EVALUATION

### COUPE ET DECOR

L'EVALUATION SE FERA DE LA FACON SUIVANTE :

- 1- Développement dans les normes d'exécution sur la feuille n°5/6.  
*(n° du candidat indiqué sur la feuille n°5/6)* 4 points
  
- 2- Soin et propreté du tracé. 1 point

---

### PLAN DE COUPE

L'EVALUATION SE FERA DE LA FACON SUIVANTE :

- 1- Disposition des patrons sur le plan de coupe. 2,5 points
  
- 2- Métrage total. 2,5 points

Groupement « EST »	Session 2006	SUJET
<b>C.A.P. TAPISSERIE D'AMEUBLEMENT</b>		
<b>Option : Garniture - Décor</b>		
EP 1 - TECHNOLOGIE - PREVENTION	Durée : 1H30	Coefficient : 2
		Page 6/6