

# SUJET

## Sommaire :

dossier sujet : pages S 1/6 à S 6/6

Le sujet d'arts appliqués se compose de 2 parties :

*I/ Partie histoire du costume (page 2)*

*II/ Partie analyse / création / composition (page 3 à 6)*

## EVALUATION

*I/ partie histoire du costume (page 2) :*

1/ COMPARER les formes et éléments significatifs des costumes :  
Adéquation entre le costume et l'époque

*II/ partie création/composition (page 3 à 6):*

2/ ANALYSE du contenu d'une demande :  
pertinence des réponses  
rapport document/création

3/ MISE AU POINT D'UNE PROPOSITION :  
Mise en volume des vêtements  
Harmonie de l'ensemble  
Qualités graphiques et plastiques  
Pertinence des solutions apportées  
Soin et propreté de l'ensemble

Session 2006		Sujet n° 6C716	
CAP COUTURE FLOU			
EP1 Préparation, mise en œuvre, arts appliqués Partie A1 - Arts appliqués			
Durée :2 heures		Coefficient : 10 pour EP1	
		N° de page : S 1/6	

## Histoire du costume

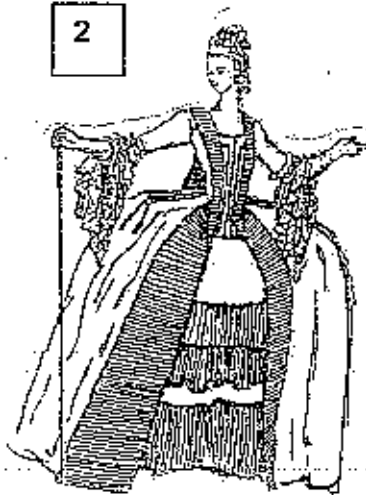
1/ COMPARER les formes et éléments significatifs des costumes :

Après observation des différents costumes féminins, il est demandé aux candidats d'indiquer dans les cases des périodes de l'histoire (citées ci-dessous à droite) le numéro du costume correspondant :

1



2



...

**XII<sup>ème</sup> siècle avant J-C**  
Costume préhellénique

...

**XIII<sup>ème</sup> siècle après J-C**  
Costume du moyen-âge

...

**XV<sup>ème</sup> siècle après J-C**  
Fin Moyen-âge

....

**XVIII<sup>ème</sup> siècle ap J-C**  
Costume Louis XV

...

**XIX<sup>ème</sup> siècle ap. J-C**  
Le consulat et l'empire

...

**Début XX<sup>ème</sup>**  
1919

...

**XX<sup>ème</sup> siècle**  
1967-Paco RABANNE

...

**XXI<sup>ème</sup> siècle**  
Jean Paul GAUTIER

3



4



5



6



7



8



**CAP COUTURE FLOU**

Sujet n°6C716

EP1 Préparation, mise en œuvre, arts appliqués  
Partie A1 - Arts appliqués

Page S 2/6

## Mise au point d'une proposition esthétique

### « ASYMETRIES\* ET INSPIRATIONS GEOMETRIQUES » pour un ensemble veste et jupe

Dans le cadre d'une exposition des œuvres de **Sonia DELAUNAY** (1885-1979), il est demandé aux candidats de créer **un ensemble coordonné veste et jupe** pour les hôtesse d'accueil inspiré d'un de ses tableaux (document 3, page 5) dans lequel elle met en scène **formes géométriques et principe d'asymétrie\***.

*\*Asymétrie (définition) : absence de symétrie*

#### TRAVAIL DEMANDE :

#### 2/ ANALYSE DE LA DEMANDE ( le principe d'asymétrie\*)

Pour chaque image présentée (document 1 page 4), indiquez le principe de composition qui la caractérise (symétrie ou asymétrie).

#### 3/ MISE AU POINT D'UNE PROPOSITION :

##### a) création de la veste :

Votre veste doit obligatoirement comporter le col présenté (document 2, page 4). Elle comportera des manches longues, doit être unie et doit exprimer par sa forme le principe *d'asymétrie\**.

Reproduire le col « élodie » sur la figurine (page 6)

Imaginer et dessiner au crayon de papier le modèle de veste directement sur la figurine.

##### b) choix de la jupe et création de son motif

Choisir un modèle de jupe assorti à la veste parmi ceux présentés et le reproduire sur la figurine. Puis créer et appliquer un motif sur l'ensemble de la jupe, composé de formes géométriques, en accord avec l'esprit du tableau.

##### c) mise en couleur de l'ensemble

Mettre en couleur votre création (technique utilisée : crayons de couleurs et/ou feutres)

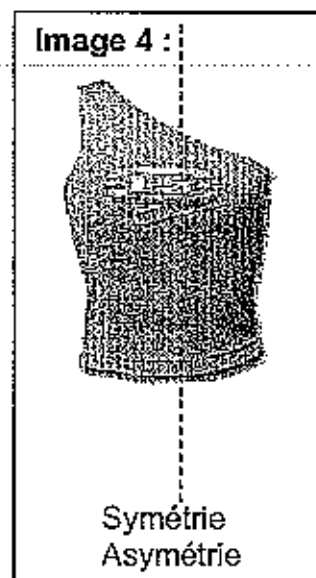
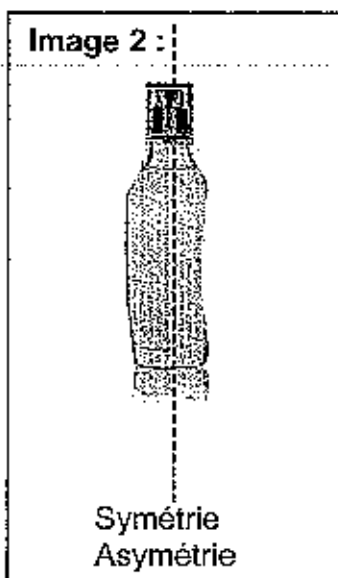
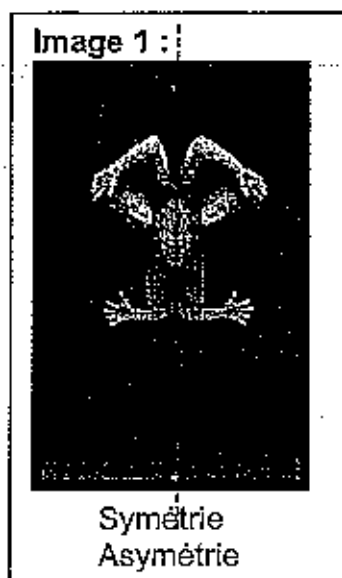
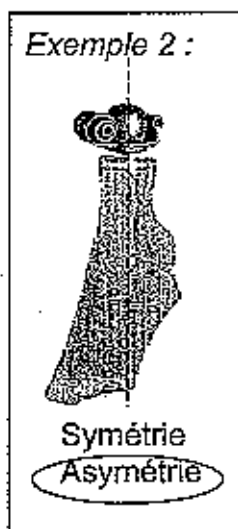
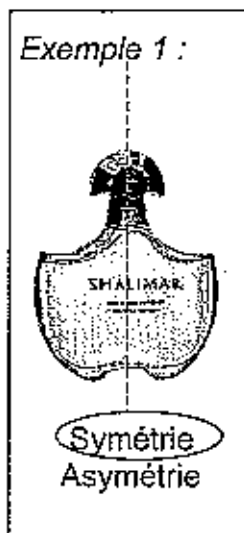
Les couleurs de votre ensemble devront refléter l'esprit du tableau de Sonia Delaunay et se limiteront au nombre de 6.

Puis repasser au feutre fin la figurine.

<b>CAP COUTURE FLOU</b>	Sujet n°6C716
EP1 Préparation, mise en œuvre, arts appliqués Partie A1 - Arts appliqués	Page S 3/6

**Document 1 :**

Après avoir observé les deux exemples ci contre, pour chaque image entourer le principe de composition correspondant :



**Document 2 :** modèle du col asymétrique « Élodie » :



**CAP COUTURE FLOU**

Sujet n°6C716

EP1 Préparation, mise en œuvre, arts appliqués  
Partie A1 - Arts appliqués

Page S 4/6

**Document 3 :**

Composition asymétrique de Sonia DELAUNAY, 1938, huile sur toile 5m/3m, Musée d'art moderne à Paris :

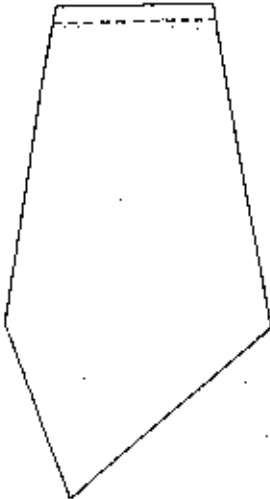


CAP COUTURE FLOU	Sujet n°6C716
EP1 Préparation, mise en œuvre, arts appliqués Partie A1 - Arts appliqués	Page S 5/6

Modèle jupe A



Modèle jupe B



Modèle jupe C

