

SESSION 2006

C.A.P. FERRONNIER

ÉPREUVE EP 1.1

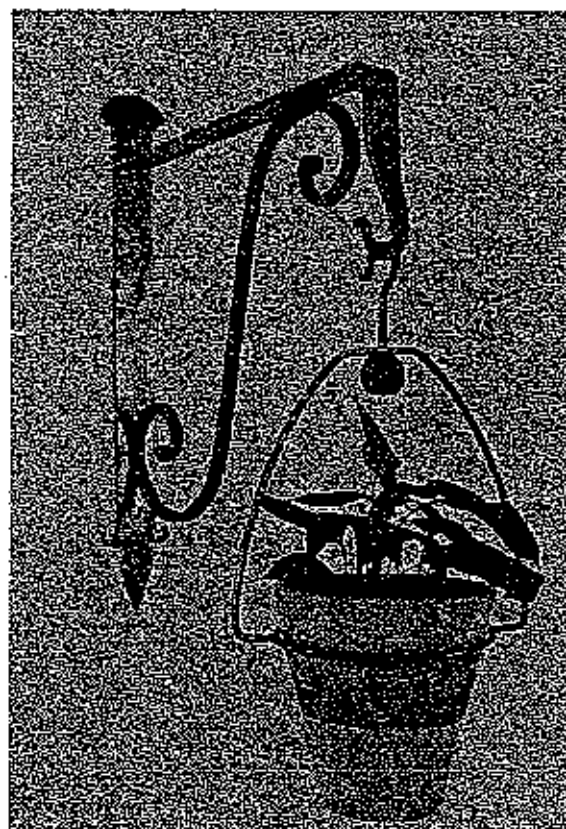
Étude de fabrication

Durée : 2 heures - Coefficient : 2

DOSSIER SUJET

Ce Dossier Sujet contient les documents suivants :

- DS 1 / 4 : Page de garde, perspective de l'ouvrage
- DS 2 / 4 : Texte de l'épreuve
- DS 3 / 4 : Plan d'ensemble à l'échelle 1 : 2
- DS 4 / 4 : Plan de la platine à l'échelle 1 : 2
Feuille des symboles des phases



Tous les documents seront remis au surveillant à la fin de l'épreuve

SUJET NATIONAL	SESSION JUIN 2006	SUJET
C.A.P. FERRONNIER		DS 1 / 4
ÉPREUVE : EP 1.1 – Étude de fabrication	Durée : 2 h	Coef. : 2

SUJET EP 1.1 : ÉTUDE DE FABRICATION

TEXTE DE L'ÉPREUVE

On se propose de réaliser une potence porte pot en fer forgé.

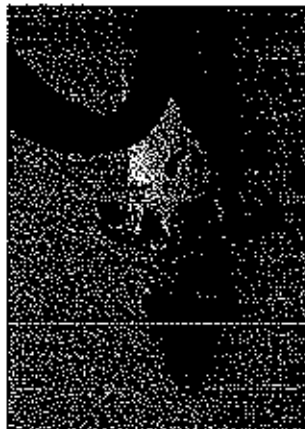
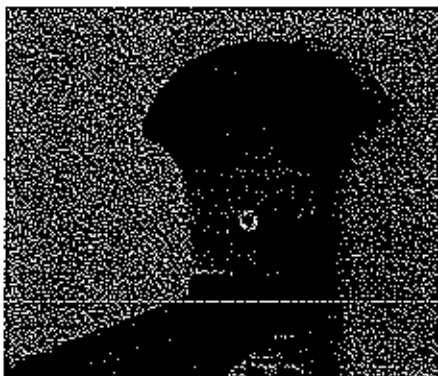
ON DONNE :

Les documents suivants:

- DS 1 / 4 : Page de garde, perspective de l'ouvrage
- DS 2 / 4 : Texte de l'épreuve
- DS 3 / 4 : Plan d'ensemble à l'échelle 1 : 2
- DS 4 / 4 : Plan de la platine Rep. 1-1 à l'échelle 1 : 2 et les symboles des phases

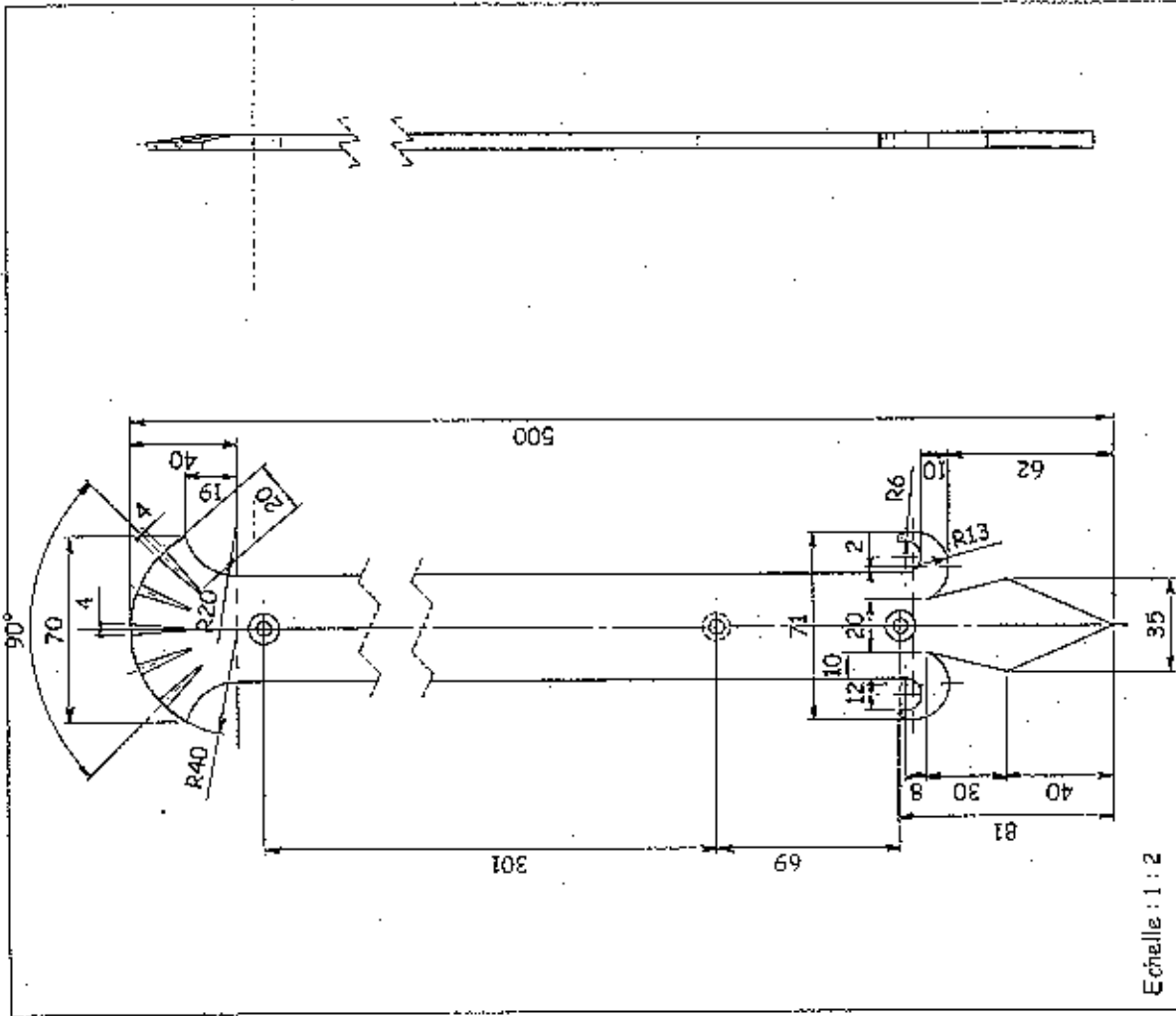
ON DEMANDE :

- 1 - Faire le planning des phases de fabrication de chaque élément jusqu'à l'assemblage de l'ensemble sur la page **DR 2 / 3**
- 2 - Faire l'analyse de fabrication détaillée de la platine Rep. 1-1 en proposant la solution la plus simple sur la page **DR 3 / 3**



EP 1-1 ÉTUDE DE FABRICATION

SYMBOLES DES PHASES



Echelle : 1 : 2

TRACER : Tra

DEBITER :
 - Cisailer CIs
 - Oxycouper Oxy
 - Scier Sci
 - Tringonner Tro
 - Trancher Tm

CHAUFFER :
 - Chalumeau Chf
 - Forge Fo
 - Four Fou

CONFORMER :
 - Cintirer Cint
 - Couder Cou
 - Dresser Dre
 - Emboutir Emb
 - Marteler Mar
 - Planer Pla
 - Piler Pli
 - Rouler Rou
 - Torsader Tor

FORGER : For

DÉCOUPER :
 - Buriner Bur
 - Grignoler Grl
 - Gruger Gru
 - Poinçonner Poi
 - Scie Sautieuse Scs

USINER :
 - Affeurer Aif
 - Aléser Ale
 - Chanfreiner Chn
 - Ébavurer Eba
 - Fileter Fil
 - Fraiser Fra
 - Fraisurer Fru
 - Lamer Lam
 - Limer Lim
 - Percer Per
 - Tarauder Tar
 - Tourner Tou

ASSEMBLER :
 - Boulonner Bou
 - Riveter Riv
 - Visser Vis

SOUDER :
 - Arc électrique 111
 - M A G 135
 - T I G 141
 - Résistance par points 21
 - Oxyacétylénique 311
 - Soudobrasage 971

FINIR :
 - Brosser Bro
 - Cirer Cir
 - Meuler Meu
 - Peindre Pei
 - Polir Pol
 - Redresser Red
 - Vernir Ver

SESSION 2006

C.A.P. FERRONNIER

ÉPREUVE EP 1.1

Étude de fabrication

Durée : 2 heures - Coefficient : 2

DOSSIER RÉPONSE

Ce Dossier Réponse contient les documents suivants :

- DR 1 / 3 : Page de garde, perspective de l'ouvrage
- DR 2 / 3 : Planning des phases
- DR 3 / 3 : Gamme de fabrication

BARÈME RÉCAPITULATIF			
Questions	Folios	Thèmes	Notes
1	DR 2 / 3	Planning des phases	/ 10
2	DR 3 / 3	Gamme de fabrication	/ 10
Total			/ 20

Tous les documents seront remis au surveillant à la fin de l'épreuve

SUJET NATIONAL	SESSION JUIN 2006	SUJET
C.A.P. FERRONNIER		DR
ÉPREUVE : EP 1.1 – Étude de fabrication	Durée : 2 h	Coef. : 2
		1 / 3

	VIS											
	DRE											
	111											
PLA												
EMB												
CNF												
FOR ETI												
SCI												
FRU												
PER												
TRA												
TRO												
1-1	1-2	1-3			2-1	2-2		3-1	3-2	3-3		

