

SESSION 2006

C.A.P. FERRONNIER

ÉPREUVE EP 1.2

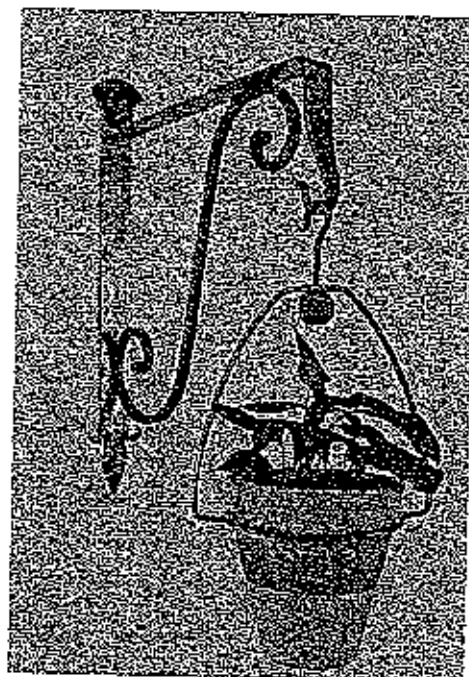
Traçage et débit

Durée : 2 heures - Coefficient : 2

DOSSIER SUJET

Ce Dossier Sujet contient les documents suivants :

- DS 1 / 3 : Page de garde, perspective de l'ouvrage
- DS 2 / 3 : Texte de l'épreuve
- DS 3 / 3 : Plan d'ensemble



Tous les documents seront remis au surveillant à la fin de l'épreuve

SUJET NATIONAL	SESSION JUIN 2006	SUJET
C.A.P. FERRONNIER		DS 1 / 3
ÉPREUVE : EP 1.2 – Traçage et débit	Durée : 2 h	Coef. : 2

EP 1.2 TRACAGE ET DÉBIT

SUJET :

Vous devez préparer la réalisation d'une potence porte pot en fer forgé.

ON DONNE :

Les documents suivants:

- texte de l'épreuve DS 2 / 3
- plan d'ensemble DS 3 / 3

ON DEMANDE :

1. Déterminer les débits sur la page DR 2 / 4
2. Tracer le motif en éventail et le motif en fleur de lis à l'échelle 1:1 à partir des 2 trous déjà positionnés sur la feuille DR 3 / 4

Nota :

Réaliser le traçage à la règle et au compas. Les petits rayons peuvent être tracés à main levée

3. Tracer la volute à l'échelle 1:1 sur feuille format A2 page DR 4 / 4
4. Compléter la feuille de débit page DR 2 / 4 pour :
 - la volute à noyaux Rep 1-3
 - la boule Rep 2-2
 - l'anneau Rep 3-1
 - le cercle Rep 3-2



C.A.P. FERRONNIER

SESSION JUIN 2006

Épreuve : EP 1.2 - Traçage et débit

DS 2 / 3

SESSION 2006

C.A.P. FERRONNIER

ÉPREUVE EP 1.2

Traçage et débit

Durée : 2 heures - Coefficient : 2

DOSSIER RÉPONSE

Ce Dossier Réponse contient les documents suivants :

- DR 1 / 4 : Page de garde, perspective de l'ouvrage
- DR 2 / 4 : Feuille de calcul des différents débits
Feuille de débit
- DR 3 / 4 : Dessin à l'échelle 1:1 des motifs en éventail et fleur de lis
- DR 4 / 4 : Plan d'ensemble incomplet

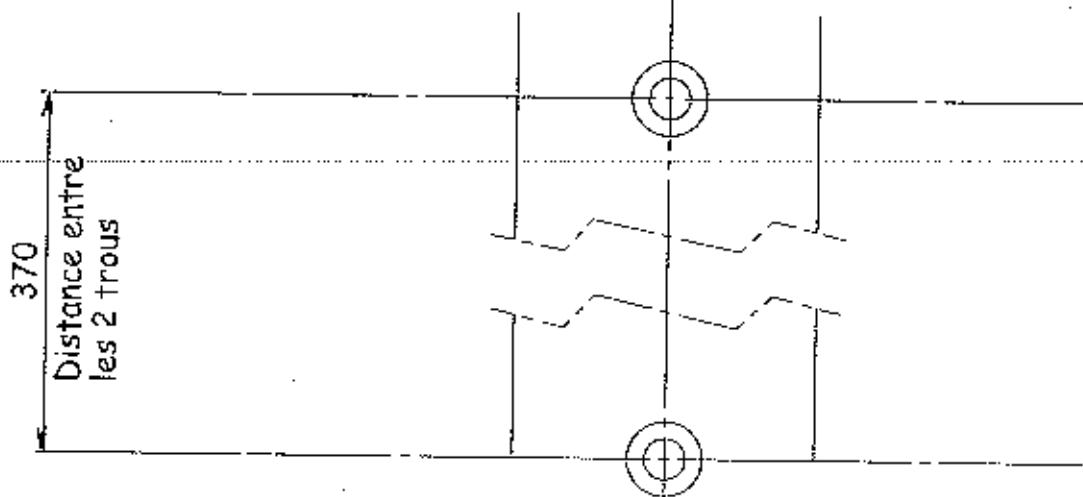


BAREME RÉCAPITULATIF

Questions	Folios	Thèmes	Notes
	DR 1 / 3	Calcul des débits : volute, boule, anneau, cercle	/ 11
	DR 2 / 3	Traçage : éventail, fleur de lis, volute	/ 6
	DR 3 / 3	Traçage de la volute	/ 3
Note sur 20			/ 20

Tous les documents seront remis au surveillant à la fin de l'épreuve

SUJET NATIONAL	SESSION JUIN 2006	SUJET
C.A.P. FERRONNIER		DR 1 / 4
ÉPREUVE : EP 1.2 – Traçage et débit	Durée : 2 h	Coef. : 2



J-1	1	Platine	S 235	Plat 40 * 6	Lg
Rep	Nb	Désignation	Matière	Echantillon	Observation

C.A.P. FERRONNIER

SESSION JUIN 2006

ÉPREUVE : EP 1.2 - Traçage et débit

DR 3 / 4

350

268

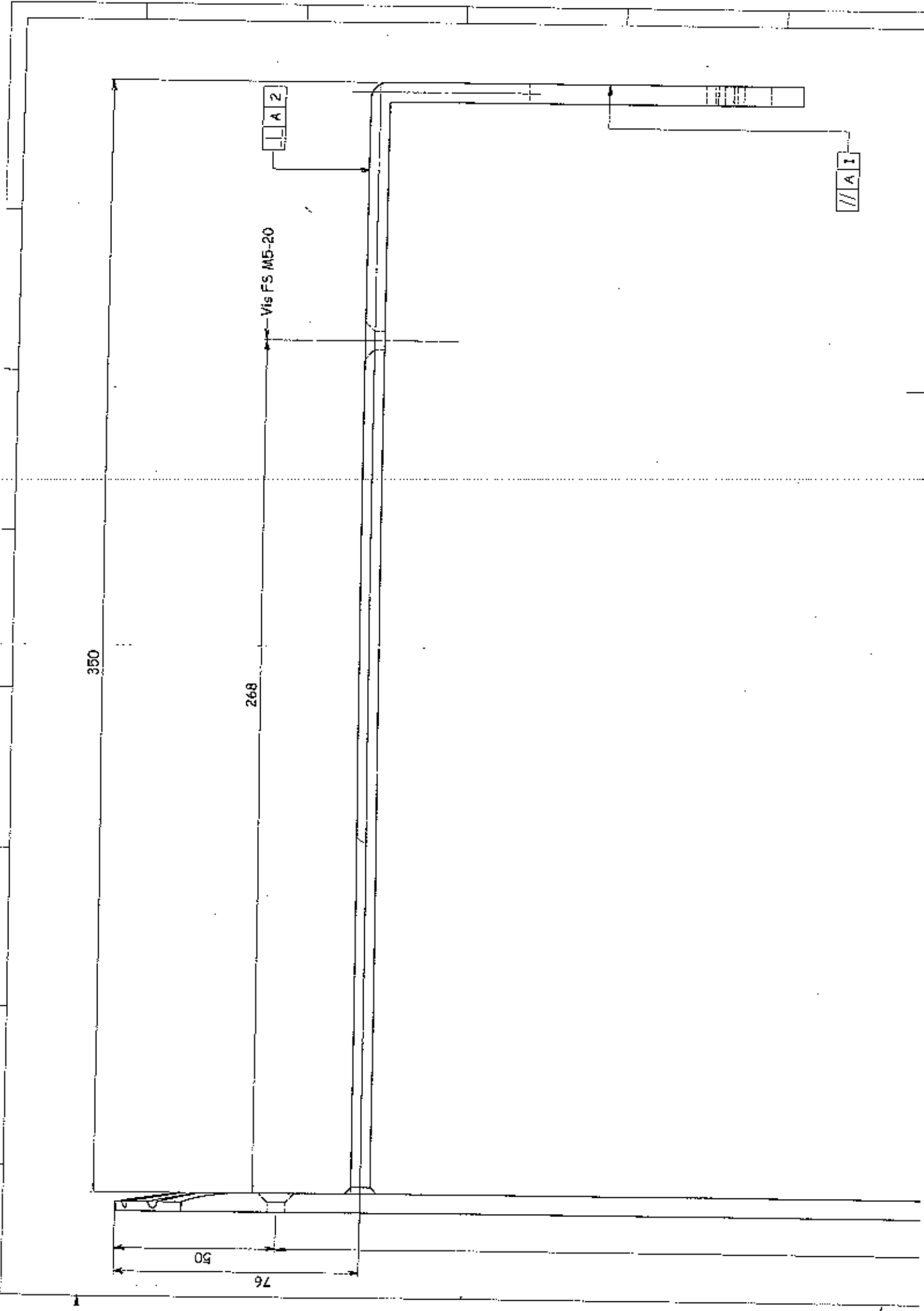
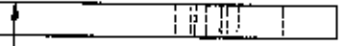
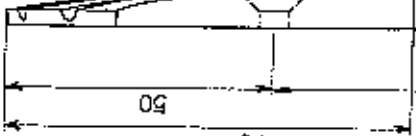
Vis FS M5-20

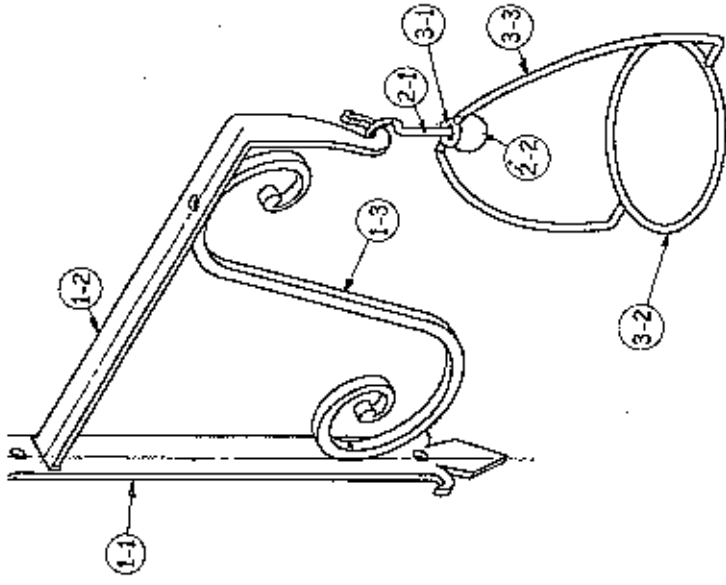
A 2

A 1

50

76





Vis FS M5-20

2	Vis FS M5-20				
3-3	2	Arcs	S 235	Rond Ø6	Lg 257
3-2	1	Anneau Diamètre 142 intérieur	S 235	Rond Ø6	Lg
3-1	1	Anneau Diamètre 12 intérieur	S 235	Rond Ø6	Lg
2-2	1	Boule	S 235	Carré 25	Lg
2-1	1	Suspente	S 235	Rond Ø6	Lg 150
1-3	1	Volute noyaux	S 235	Carré 10	Lg
1-2	1	Console	S 235	Plat 30 * 6	Lg 500
1-1	1	Platine	S 235	Plat 40 * 6	Lg 500
Rep	Nb	Désignation	Matériau	Échantillon	Observation

SESSION JUIN 2006

SUJET

CAP FERRONNIER

DR 4/4

Épreuve : EP 1-2 : Tracage Débit

Durée : 2 Heures

Coef : 2

A