

A) CONNAISSANCE DES STYLES

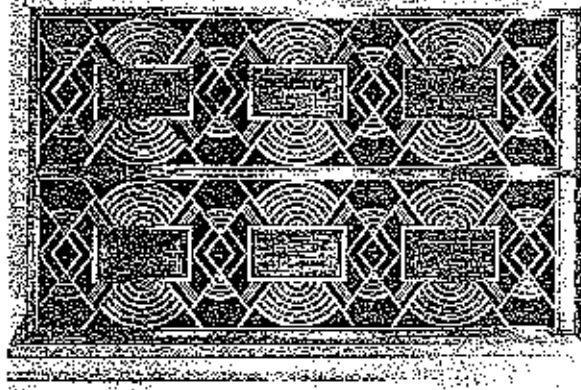
HISTOIRE DE L'ART : L'Art Déco 1925

1. Quel est le style qui a précédé le style Art Déco ? (1 point) Réponse :

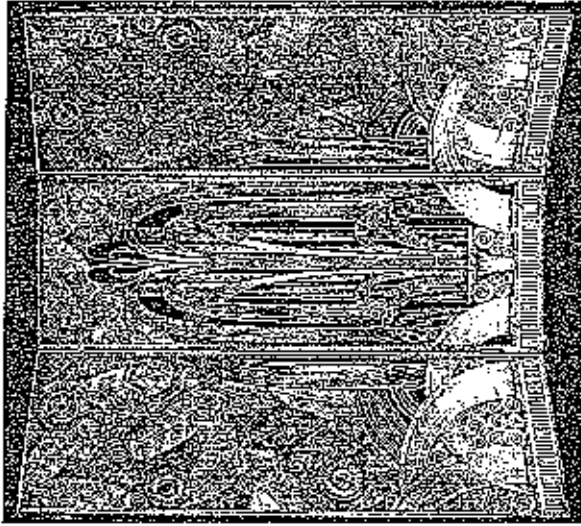
2. Quelles sont les caractéristiques essentielles du style Art Nouveau ? (4 points)
Réponse :

3. Quelles sont les origines des formes décoratives du style Art Déco ? (4 points)
Réponse :

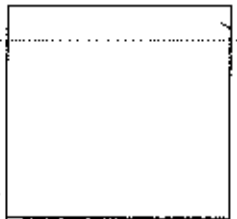
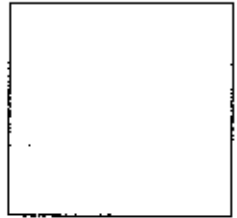
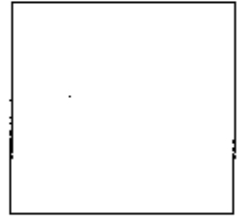
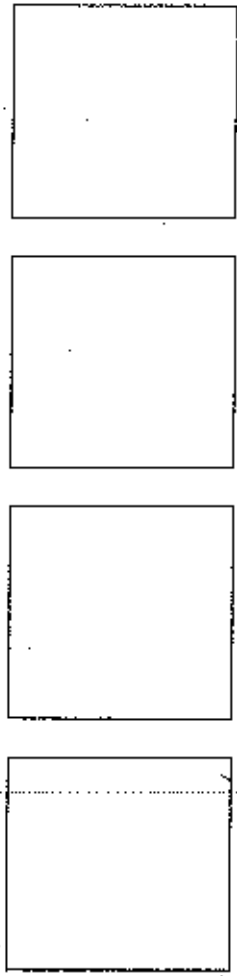
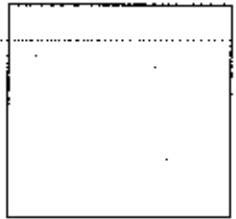
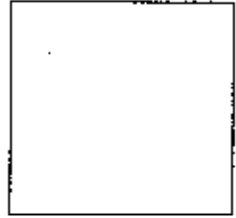
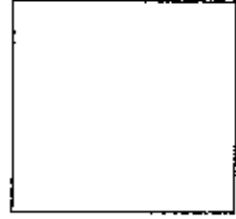
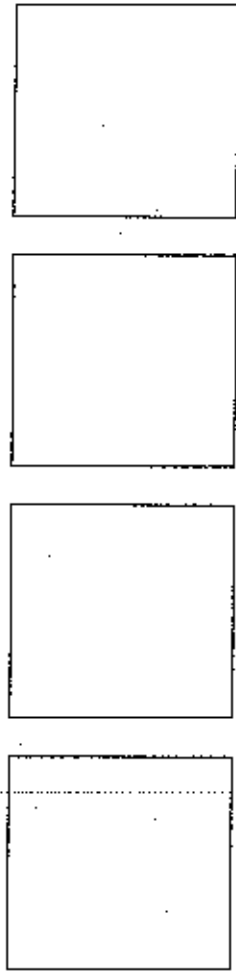
B) ANALYSE : À partir des deux travaux présentés ci-dessous, démontrez à l'aide de schémas ou de croquis annotés (dans les cadres de droite) pourquoi ces travaux sont qualifiés "Art Déco". (6 points)



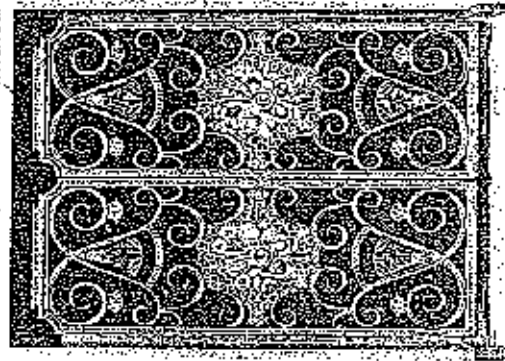
Raymond Subes
Grille en acier
Inoxydable



Edgar Brandt "l'Oasis"
Porcelaine en fer forgé
rehaussé d'or

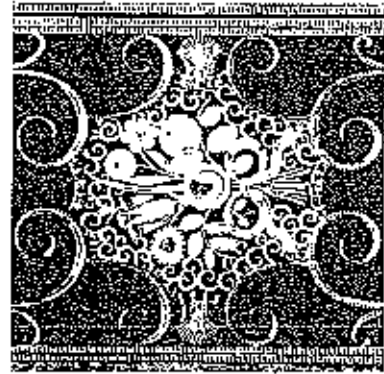


C) ANALYSE CRITIQUE : "Les Bouquets" : cette porte est-elle exclusivement Art Déco ? À partir de la structure générale et du détail agrandi, présentez votre argumentation. (5 points)



Edgar Brandt "les Bouquets"

Porte d'intérieur en fer forgé patiné et doré



"les Bouquets" détail

.....
.....
.....
.....
.....
.....
.....
.....

SUJET NATIONAL	Session JUIN 2006	SUJET
G.A.P. FERRONNIER		
Épreuve : EP2.3 A - Dessin d'art appliqué	Durée : 2 H 00	Coef. 2
Partie Histoire de la ferronnerie d'art		page 1/1

ÉTAGÈRE DE JARDIN

La société Garden, souhaite diversifier leurs produits et demande la création d'une étagère de jardin.

DESCRIPTION DE L'ÉTAGÈRE :

Le support doit assurer la fixation de 3 ou 4 étagères, sachant que la hauteur de l'étagère est de 1,70 m, la largeur de 0,90 m, la profondeur de 0,40 m.

Les étagères peuvent être alignées, décalées, séparées.

CAHIER DES CHARGES :

A l'image des réalisations présentées sur le folio C, cette étagère sera produite dans des sections de fer rond de Ø 10 mm, pliées et/ou torsadées et/ou enroulées...

La planche documentaire folio B est une base d'observation et de transfert d'éléments formels que vous jugerez propice, pour la création de votre étagère.

Les différents niveaux de l'étagère seront ultérieurement produit en bois étuvé.

TRAVAIL DEMANDÉ :

Sur feuille A3 :

Proposez trois solutions sous formes de croquis et schémas.

Sur feuille de rendu folio D :

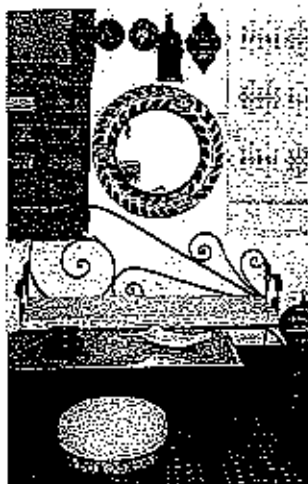
Approfondir une proposition en utilisant :

- ♦ une représentation de face
- ♦ une représentation en perspective
- ♦ un détail de support d'étagère.

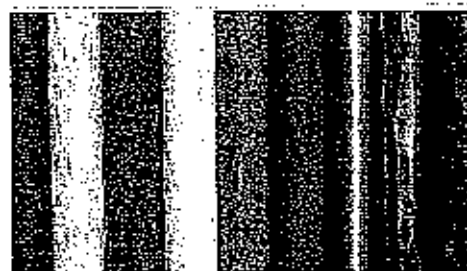
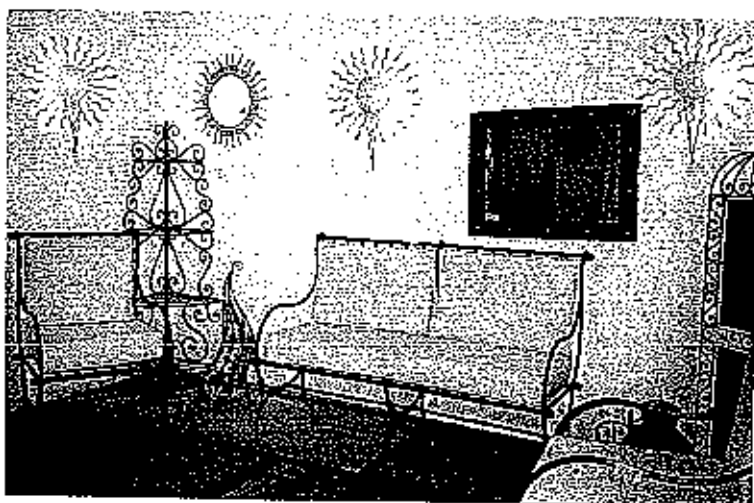
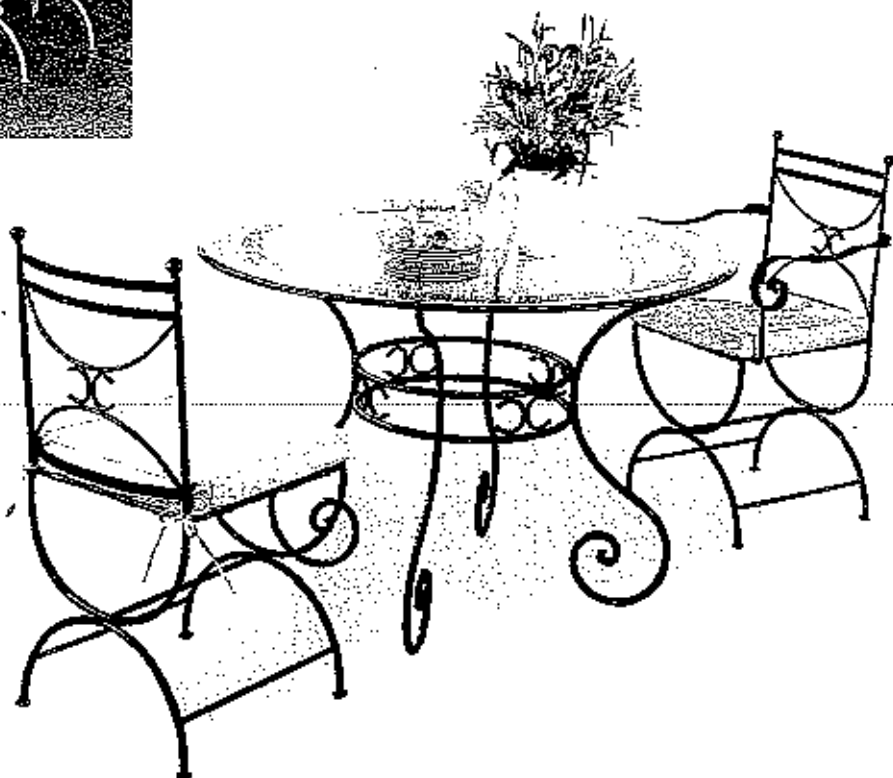
CRITÈRES D'ÉVALUATION :

Repérage des éléments formels	5 points
Déclinaison et utilisation des formes	5 points
Parti pris et créativité	7 points
Qualité des tracés	3 points

SUJET NATIONAL		Session JUIN 2006		SUJET	
C.A.P. FERRONNIER					
Épreuve : EP2.3 A - Dessin d'art appliqué		Durée : 2 H 00		Coef. 2	
Partie Dessin				page 1/4	



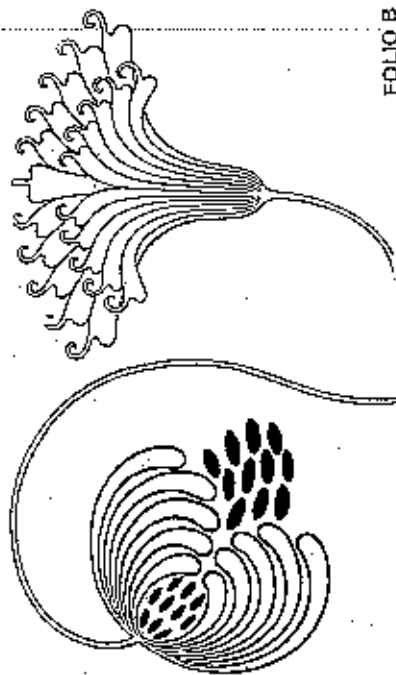
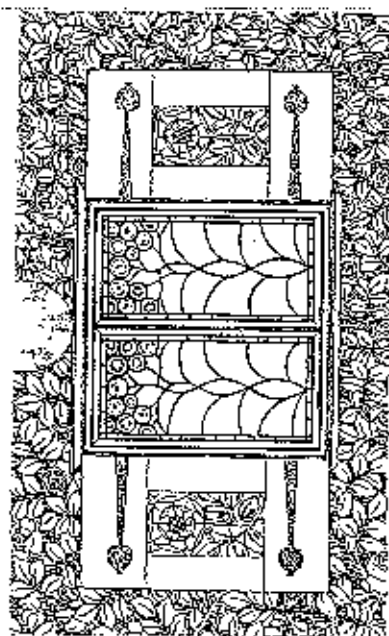
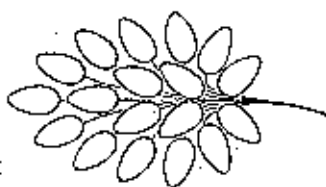
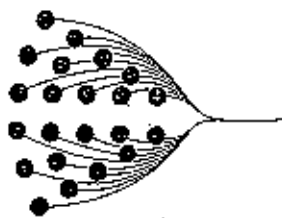
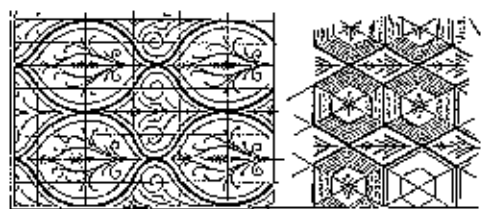
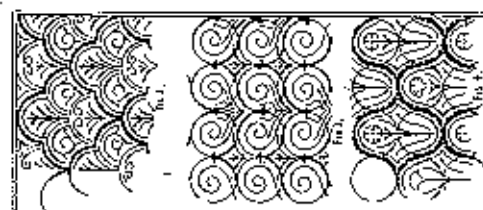
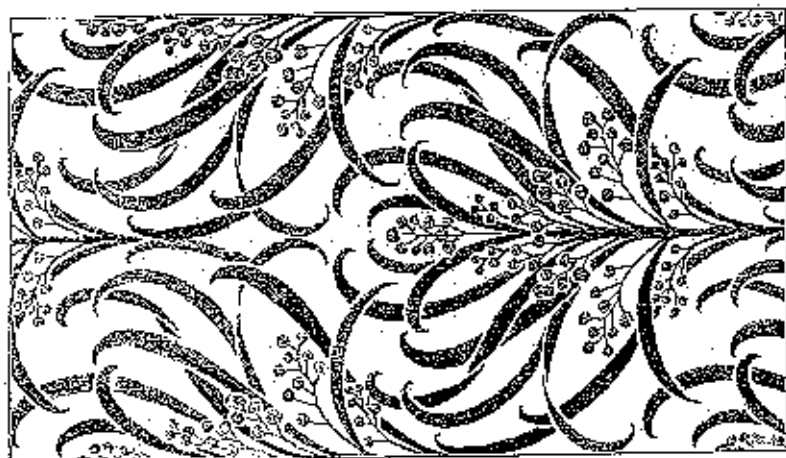
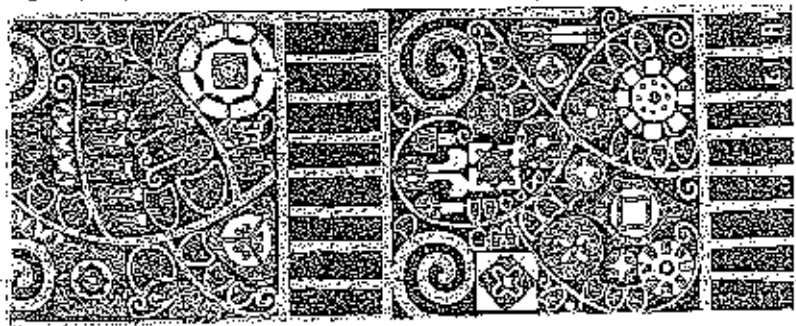
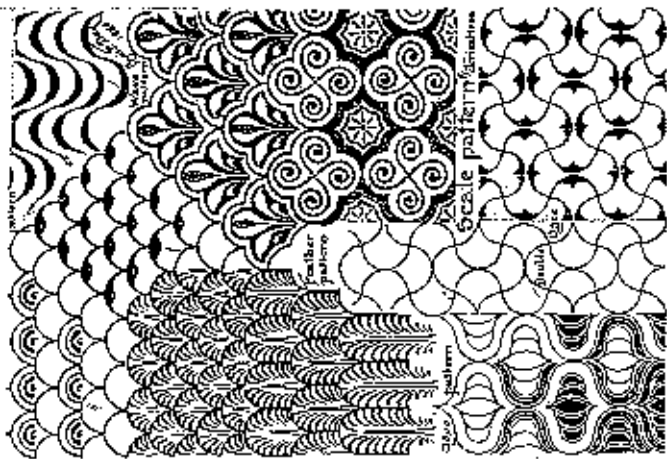
Chaise longue de fer forgé



8 et 9 L'alchimie des formes et des couleurs



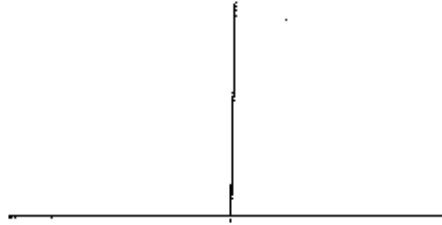
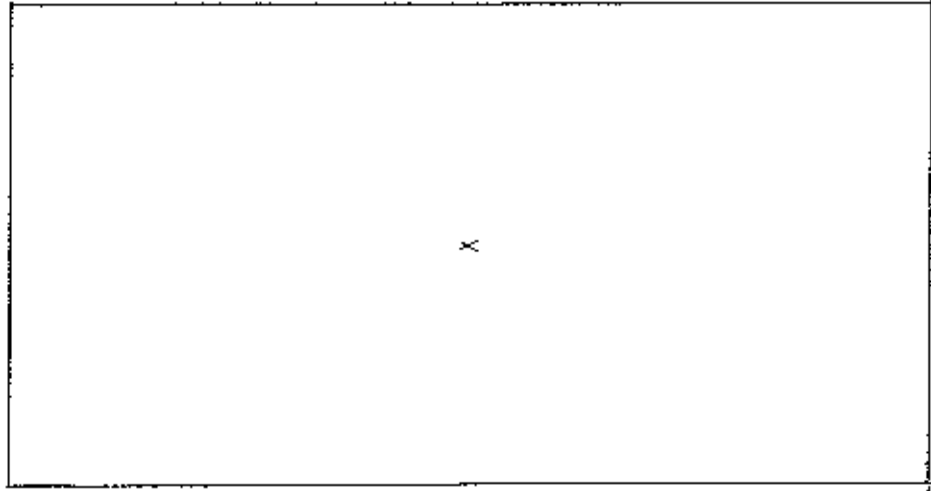
FOLIO C



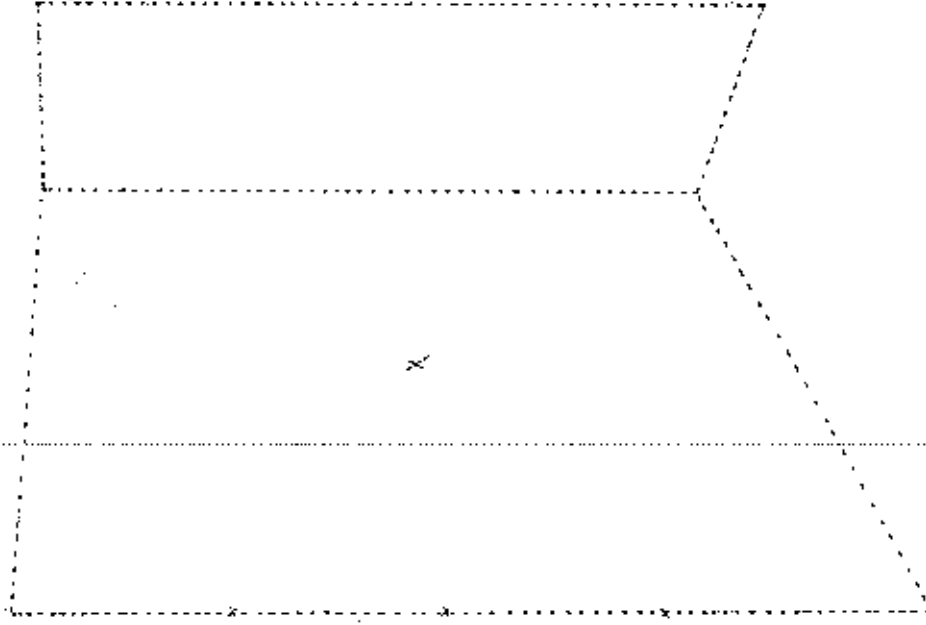
FOLIO B

ÉTAGÈRE DE JARDIN

MISE EN SITUATION



DETAIL
SUPPORT D'ÉTAGÈRE



LIGNE D'HORIZON

LIGNE DE TERRE

REPRÉSENTATION DE FACE

REPRÉSENTATION EN PERSPECTIVE

FOLIO D