

# CORRIGE

**Ces éléments de correction n'ont qu'une valeur indicative. Ils ne peuvent en aucun cas engager la responsabilité des autorités académiques, chaque jury est souverain.**

SESSION 2006

C.A.P. FERRONNIER

**ÉPREUVE EP 2.3 b**

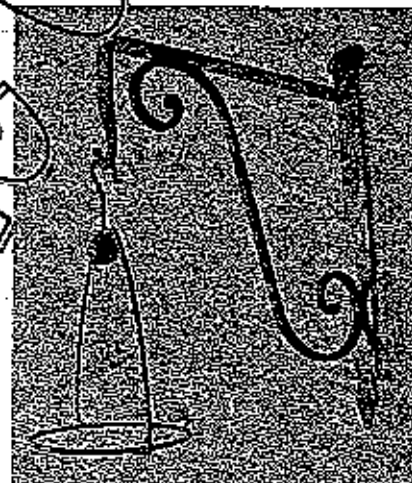
Dessin technique

Durée : 2 heures - Coefficient : 1

**DOSSIER CORRIGÉ**

Ce Dossier Corrigé contient les documents suivants :

- DC 1 / 3 : Page de garde
- DC 2 / 3 : Plan du SE3
- DC 3 / 3 : Feuille de notation

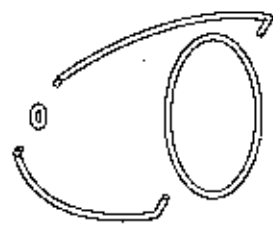
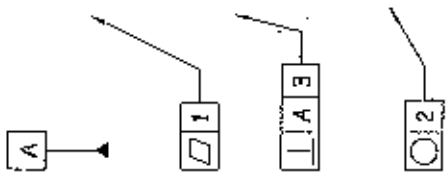
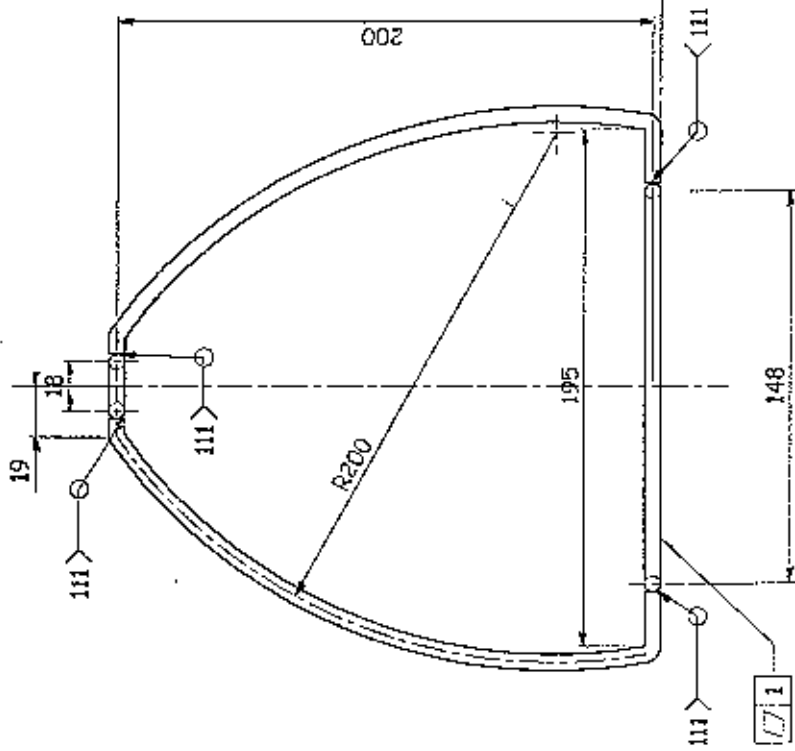


**BAREME RÉCAPITULATIF**

Questions	Folios	Thèmes	Notes
	DR 2 / 2		/ 20
		TOTAL :	/ 20
		Note sur 20	/ 20

Tous les documents seront remis au surveillant à la fin de l'épreuve

SUJET NATIONAL	SESSION JUIN 2006		-
<b>C.A.P. FERRONNIER</b>			DC
ÉPREUVE : EP 2.3 – Dessin Partie b : Dessin technique	Durée : 4 à 6 h Partie b : 2 h	Coef. : 3 Coef. partie b : 1	1 / 3



Échelle : 1:2 (vues)  
 Échelle : 1:5 (perspective écartée)

3-3	2	Arc	S 235	Rond Ø6	Lg
3-2	1	Cercle Ø 142 intérieur	S 235	Rond Ø6	Lg
3-1	1	Annulus Ø 142 intérieur	S 235	Rond Ø6	Lg
Rep	Nb	Matériau	Matériau	Echantillon	Observation
SESSION JUIN 2006					
<b>CAP FERRONNIER</b>					
Epreuve : EP 2.3 b -- Dessin technique				Durée : 2 Heures	
				Coef : 1	
				<b>DC</b>	
				<b>2 / 3</b>	

## Fiche de notation dessin technique

Travail à effectuer	Support d'évaluation	Critères d'évaluation	indicateur d'évaluation				
			4	3	2	1	0
Dessiner et positionner les symboles de soudage 3 points	DR2 / 2	- Les différentes vues		Les symboles de soudage sont corrects et bien représentés	2 bonnes réponses	1 bonne réponse	autre réponse
Désigner les différents éléments 3 points	DR2 / 2	- Les différents éléments		Tous les éléments sont bien repérés	2 bonnes réponses	1 bonne réponse	autre réponse
Cotation 3 points	DR2 / 2	- Les différentes vues		Une cotation exacte et judicieuse pour la fabrication sans erreur ou omission	3 erreurs ou omissions	3 erreurs ou omissions	autre réponse
Positionner les symboles de tolérance 3 points	DR2 / 2	- Les différentes vues		Une position correcte des différents symboles sans erreur	3 bonnes réponses	2 bonnes réponses	autre réponse
Dessiner 4 points	DR2 / 2	- Vue manquante		Exactitude Qualité du trait	1 erreur	2 erreurs	3 erreurs
Propreté et précision 4 points	DR2 / 2	- Feuille DR2 / 2	Le travail doit être propre et soigné. A l'appréciation des correcteurs				

N° du candidat :	<b>Note / 20</b>
------------------	------------------

<b>C.A.P. FERRONNIER</b>	<b>SESSION JUIN 2006</b>
<b>EPREUVE : EP 2.3 – Dessin</b>	<b>Partie b : Dessin technique</b>
<b>DC 3 / 3</b>	