

C.A.P.
INSTALLATION
EN EQUIPEMENTS
ELECTRIQUES

DOSSIER TECHNIQUE :

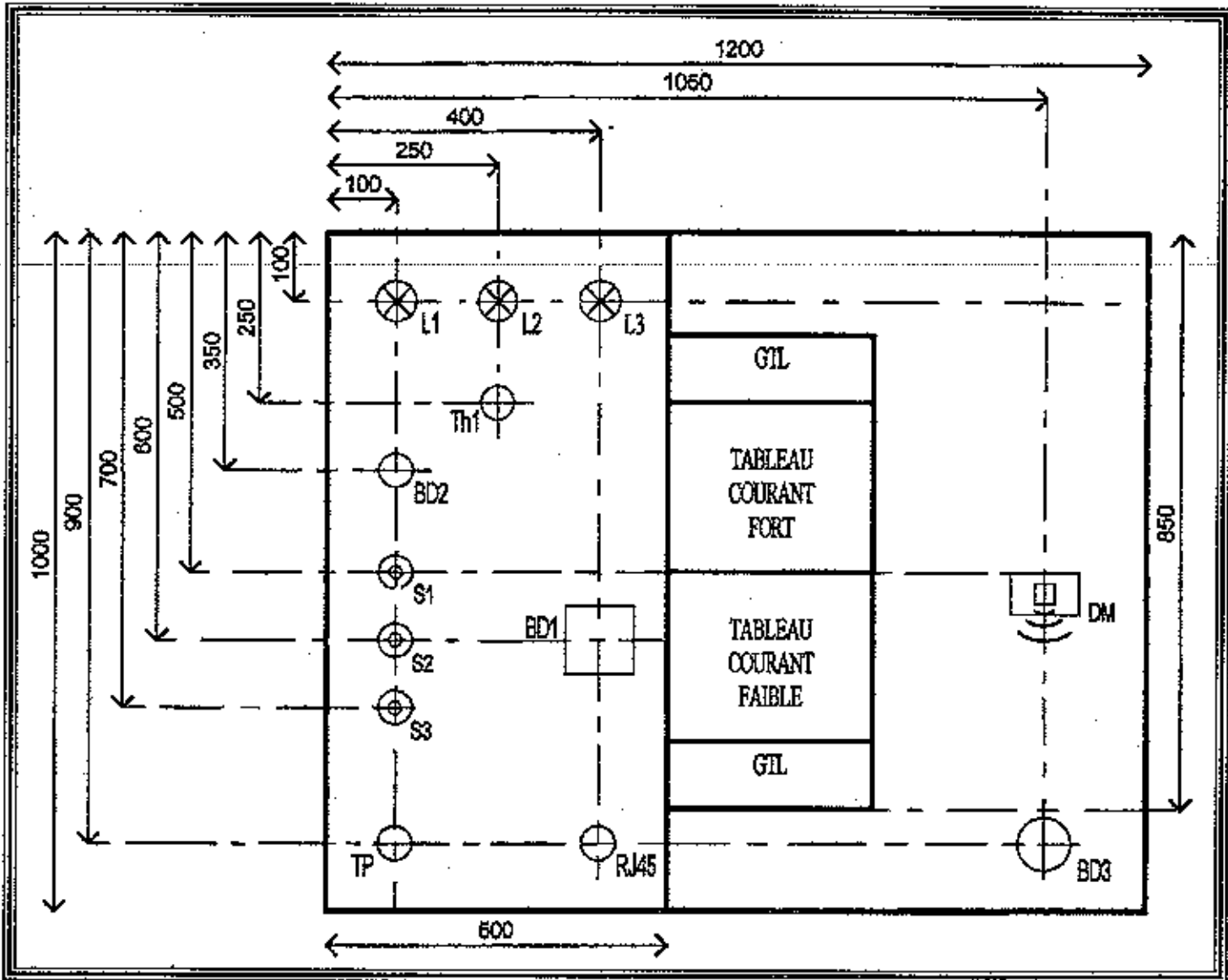
EP2

BATIMENT COMMUNAL

Vestiaires – salle d'accueil – salle d'évolution – salle des jeunes

Groupement académique Est	Session 2006	Dossier Technique
CAP INSTALLATION EN EQUIPEMENTS ELECTRIQUES		
EP 2 b : Mise en service et Maintenance	Durée : 02h00	Coef. : 4
		Page DT 1 / 6

**IMPLANTATION
DU MATERIEL**



<p>IMPLANTATION</p> <p>DE L'APPAREILLAGE</p>
--

1°/ IMPLANTATION DE L'APPAREILLAGE MODULAIRE DANS LE
TABLEAU ELECTRIQUE COURANT FORT :

➤ Emplacement à respecter :

Q0	Q1	TL	Q2	KM1	KM2	IH1	Q3	Q4	Jonction en Attente pour Contact EDF J1 et J2
----	----	----	----	-----	-----	-----	----	----	---

➤ Liste du matériel à placer dans le tableau :

EMPLACEMENT	REPERE	TYPE DE MATERIEL
1	Q0	Interrupteur différentiel 40A, 30mA type AC
2	Q1	Disjoncteur unipolaire + neutre 16A
3	TL	Télérupteur 230V avec un contact NO
4	Q2	Disjoncteur unipolaire + neutre 2A
5	KM1	Contacteur 230V avec deux contacts NO
6	KM2	Contacteur 230V avec deux contacts NO
7	IH1	Horloge 230V
8	Q3	Disjoncteur unipolaire + neutre 20A
9	Q4	Disjoncteur unipolaire + neutre 20A
10	J1 et J2	Jonction en attente pour contact EDF

IMPLANTATION
DE L'APPAREILLAGE

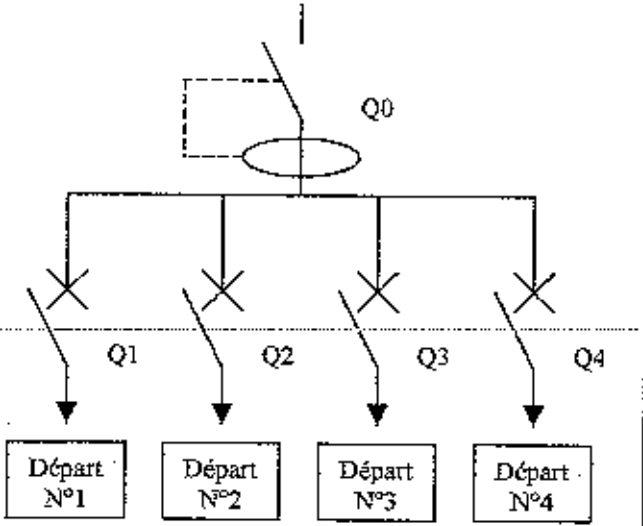
2°/ IMPLANTATION DE L'APPAREILLAGE HORS TABLEAU
ELECTRIQUE :

REPERE	TYPE DE MATERIEL
A	Câble d'alimentation avec une prise mâle mono
S1 S2 S3	Boutons poussoirs mosaïc
L1 L2 L3	Lampes (douille + cache)
BD1	Boîte de dérivation
DM	Détecteur de mouvement
Th1	Thermostat
X1, X2, X3	Bloc de jonction pour le chauffe-eau
X4, X5, X6	Bloc de jonction pour les convecteurs
BD2	Boîte de sortie de câble pour les bornes X4, X5 et X6
BD3	Boîte de dérivation pour les bornes X1, X2 et X3
TP	Prise téléphone
RJ 45	Prise RJ 45

SCHEMA
DE CABLAGE COURANT FORT

SCHEMA UNIFILAIRE A CABLER

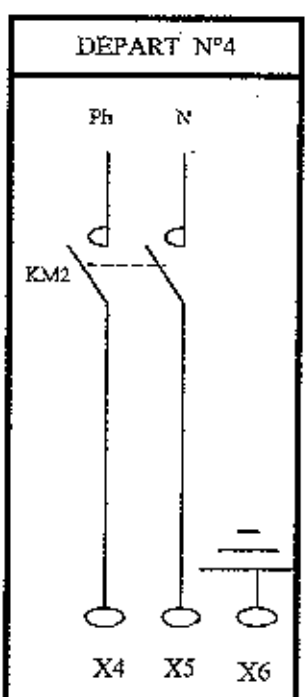
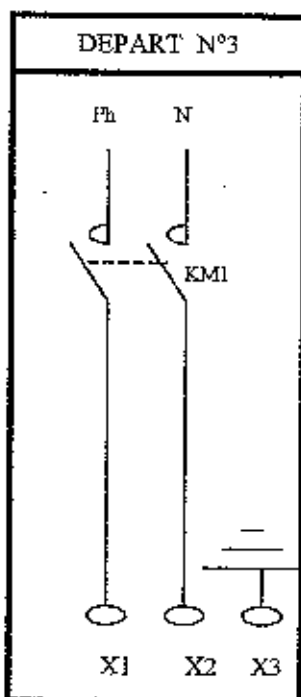
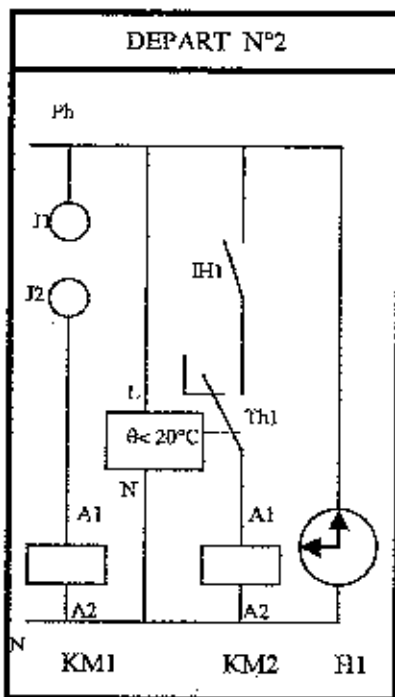
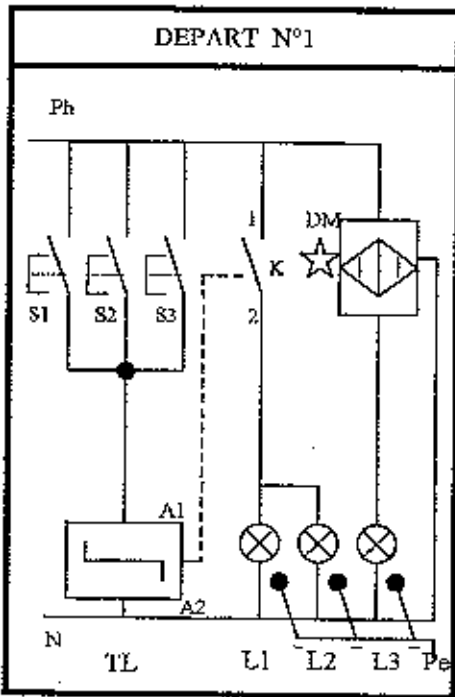
DESIGNATIONS DES CIRCUITS ET CONDUCTEURS



DEPART N°1	DEPART N°2	DEPART N°3	DEPART N°4
Eclairage hall commandé par Télérupteur. H07 VU 1,5 ²	Circuit de commande : -Chauffe-eau par S4 -convecteurs par IH1 et Th1	Circuit de puissance du chauffe eau U1000RO2V 3 G 2,5 ²	Circuit de puissance des convecteurs H07 VU 2,5 ²
Eclairage extérieur commandé par un détecteur de mouvement U1000 RO2V 4G 1,5 ²	Alimentation de l'horloge H1 H07 VU 1,5 ²		

★ **IMPORTANT :**
Le schéma de câblage de détail du détecteur de mouvement DM vous est donné sur le DT

SCHEMAS DEVELOPPES A CABLER



SCHEMA

DE CABLAGE COURANT FAIBLE

Conditions d'installation :

Dans ce type d'installation, il faut utiliser un câble 4 paires de 0.6 mm de diamètre recommandé par France Télécom.
 La pose de deux prises est souhaitée, une pour le téléphone et l'autre pour l'accès internet.
 Les prises sont connectées à une réglette d'appartement située dans le tableau de communication (tableau courant faible) placé sur la gaine technique logement (GTL)

IMPORTANT : Le raccordement au niveau du tableau de communication ne sera pas à effectuer .

PRISE RJ45 legrand 743 44

1 Vérifier que toutes les sorties soient dans le same vertical.

2 Ne pas dénuder le conducteur. Pincettes à fond dans l'un des 2 bords de la lame.

3 Pousser en maintenant le conducteur enfoncé.

4 Tirer pour s'assurer de la connexion.

Câble des charges France-Télécom
 Câble série 6026 série 278 A.B.

- ① Gris
- ② Blanc
- ③ Isolane
- ④ Orange
- ⑤ Jaune
- ⑥ Bleu
- ⑦ Violet
- ⑧ Marron

100Ω - 0.5W - 5%

**CABLAGE PRISE TP
 LEGRAND réf. 743 38**

Raccordement des prises

1^{re} prise 8 contacts 29 prises 8 contacts Dernière prise 8 contacts

Câble téléphone 4 paires Câble RJ45 4 paires

Câbler les prises en parallèle : tous les fils doivent être raccordés.
 Utiliser du câble agréé France Télécom 4 paires 0,6 type 278-4.6.
 Respecter les numéros des contacts et les couleurs de fils.

Paire 1	Paire 2	Paire 3	Paire 4
GRIS ↓ Contact 1	ROUGE ↓ Contact 2	ORANGE ↓ Contact 3	BLEU ↓ Contact 4
BLANC ↓ Contact 5	VERT ↓ Contact 6	JAUNE ↓ Contact 7	MARRON ↓ Contact 8

