

CORRIGE

Ces éléments de correction n'ont qu'une valeur indicative. Ils ne peuvent en aucun cas engager la responsabilité des autorités académiques, chaque jury est souverain.

CORRIGE

C.A.P. PROTHESISTE DENTAIRE

Epreuve Ecrite

**EP1 : Analyse, organisation et communication
technologiques**

Durée: 4 h - Coefficient : 4

Corrigé paginé de 1/7 à 7/7

Situation :

Le laboratoire Jemal a reçu des commandes du Dr Odent concernant M. Houille (cf dossier ressources, pages 1/10 et 2/10)

1. En vous référant au dossier ressources pages 5/10 et 6/10, sélectionner les revêtements utilisables les mieux adaptés à la réalisation des travaux de conjointe relatifs au bon de commande ?
Justifiez votre choix. (3 points)

GC Vest-G et Dedussa Deguvest F.....

Ils sont adaptés spécifiquement à la coulée des métaux précieux (or jaune). Les autres revêtements ne peuvent être choisis car ils sont adaptés au châssis métallique, aux non-précieux ou à la céramique pressée. Un revêtement manque de précision (Bego Bellavest T), il est donc à écarter.....

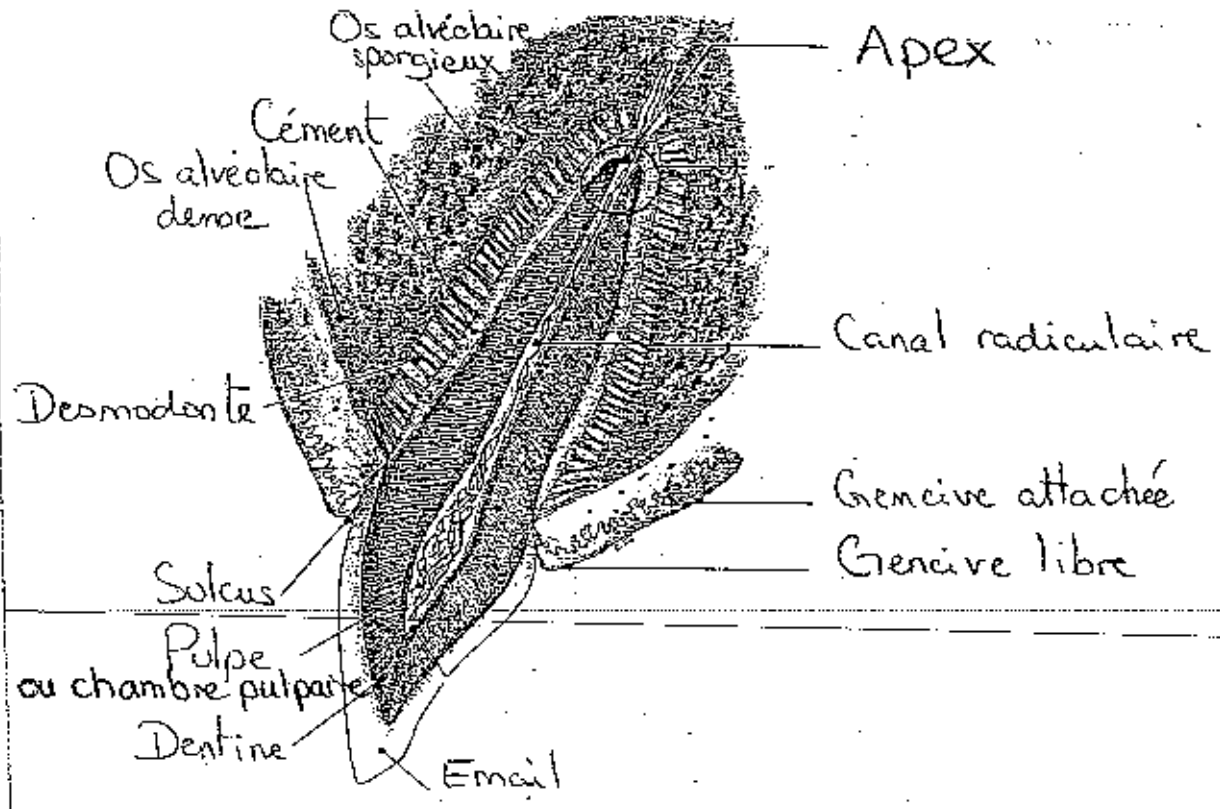
2. En vous appuyant sur le dossier ressource page 1/10, 2/10, 3/10 et 4/10 et sachant qu'un élément métallique pèse 2 grammes en moyenne :
Réalisez le devis de la prothèse conjointe. (8,5 points)

Code	Nature des travaux	Tarifs en euros TTC
3	Modèle plâtre extra dur (travail)	4.49 €
2	Modèle plâtre dur (antagoniste)	3.4 €
36	Die-lock, Zeiser, Pindex /élément	23.40 € (7.80 x 3)
6	Mise en articulateur	8.00 €
41	Faux moignon	39.70 €
55	Elément de bridge + facette résine	228.75 € (76.25 x 3 éléments)
60	Liaison d'éléments de bridge	22.60 € (11.30 x 2 liaisons)
a02	Or jaune	104.00 € (2x13) x 4 avec le FM
TOTAL :		434.34 euros

EXAMEN : C.A.P. PROTHESISTE DENTAIRE					CORRIGE	
Epreuve : Analyse, organisation et communication technologiques						
Session : 2006	Repère: EP1	Echelle :	Durée : 4 h	Coef : 4	Page : 1/7	
Groupement EST			Epreuve Ecrite			

3. Annotez cette coupe anatomique de dent :

(6 points)



4. Citez les éléments de l'odonte et du parodonte.

(2 points)

Odonte : Couronne + racine (dent anatomique) sans le cément

Parodonte : Os alvéolaire, gencive, desmodonte, cément

EXAMEN : C.A.P. PROTHESISTE DENTAIRE					CORRIGE
Epreuve : Analyse, organisation et communication technologiques					
Session : 2006	Repère: EP1	Echelle :	Durée : 4 h	Coef : 4	Page : 2/7
Groupement EST			Epreuve Ecrite		

6. D'après le dossier ressources pages 7/10 et 8/10 :
 Choisissez la résine susceptible de convenir le mieux à la réalisation de la prothèse adjointe du patient M. Houille.
 Justifiez votre réponse. (3 points)

Résine Alldent Sinomer : cette résine est exempte de méthacrylate de méthyle. Elle ne provoquera donc pas d'allergie à M. Houille qui est très réactif au monomère.

7. Citez et définissez les 3 fonctions que doivent assurer les crochets. (6 points)

♦ Rétention : force qui s'oppose à la désinsertion de la prothèse

♦ Stabilisation : force qui s'oppose au déplacement latéral de la prothèse

♦ Sustentation : force qui s'oppose à l'enfoncement de la prothèse

8. Nommez les points particuliers par lesquels passe le plan d'occlusion en prothèse dentaire. (3 points)

Le plan d'occlusion passe par les bords libres des incisives mandibulaires et les sommets des cuspidés disto-vestibulaires des 2^{ème} molaires mandibulaires

9. Expliquez le but et le principe général de la mise en moufle d'une P.A.P. (4 points)

La mise en moufle permet de transformer la maquette en cire d'une P.A.P en une prothèse en résine. C'est le principe de la cire perdue qui nécessite un moule de la future prothèse (le moule contenant le plâtre qui entoure la maquette) duquel la cire sera évacuée et remplacée par la résine.

EXAMEN : C.A.P. PROTHESISTE DENTAIRE					CORRIGE
Epreuve : Analyse, organisation et communication technologiques					
Session : 2006	Repère: EP1	Echelle :	Durée : 4 h	Coef : 4	Page : 4/7
Groupement EST			Epreuve Ecrite		

10. Expliquez les deux rôles du revêtement compensateur lors de la réalisation d'une prothèse conjointe. (3 points)

- C'est un matériau servant de moule réfractaire pour transformer une maquette en cire, en prothèse en métal par le principe de la cire perdue

- Il compense la rétraction du métal lors de son refroidissement, et la rétraction de la cire de la maquette lors de sa désinsertion

11. D'après le dossier ressources pages 1/10 et 9/10 :
 Choisissez les fils à crochets (marque + numéro) les mieux adaptés à la réalisation de la prothèse adjointe du patient M. Houllic.
 Justifiez votre réponse. (7 points)

- Fil Menzanium SCHEU n°16

- C'est un crochet jonc (rond) de diamètre 0.7 mm pour les dents antérieures.....

- Il est exempt de nickel (le patient y est allergique !)

- Il est dur-élastique (afin de minimiser la mobilité des canines).....

- Fil KRUPP WIPLA n°31

- Demi-jonc diamètre 1.5 mm pour les dents postérieures

- Teneur la plus faible en nickel-chrome (7 %).....

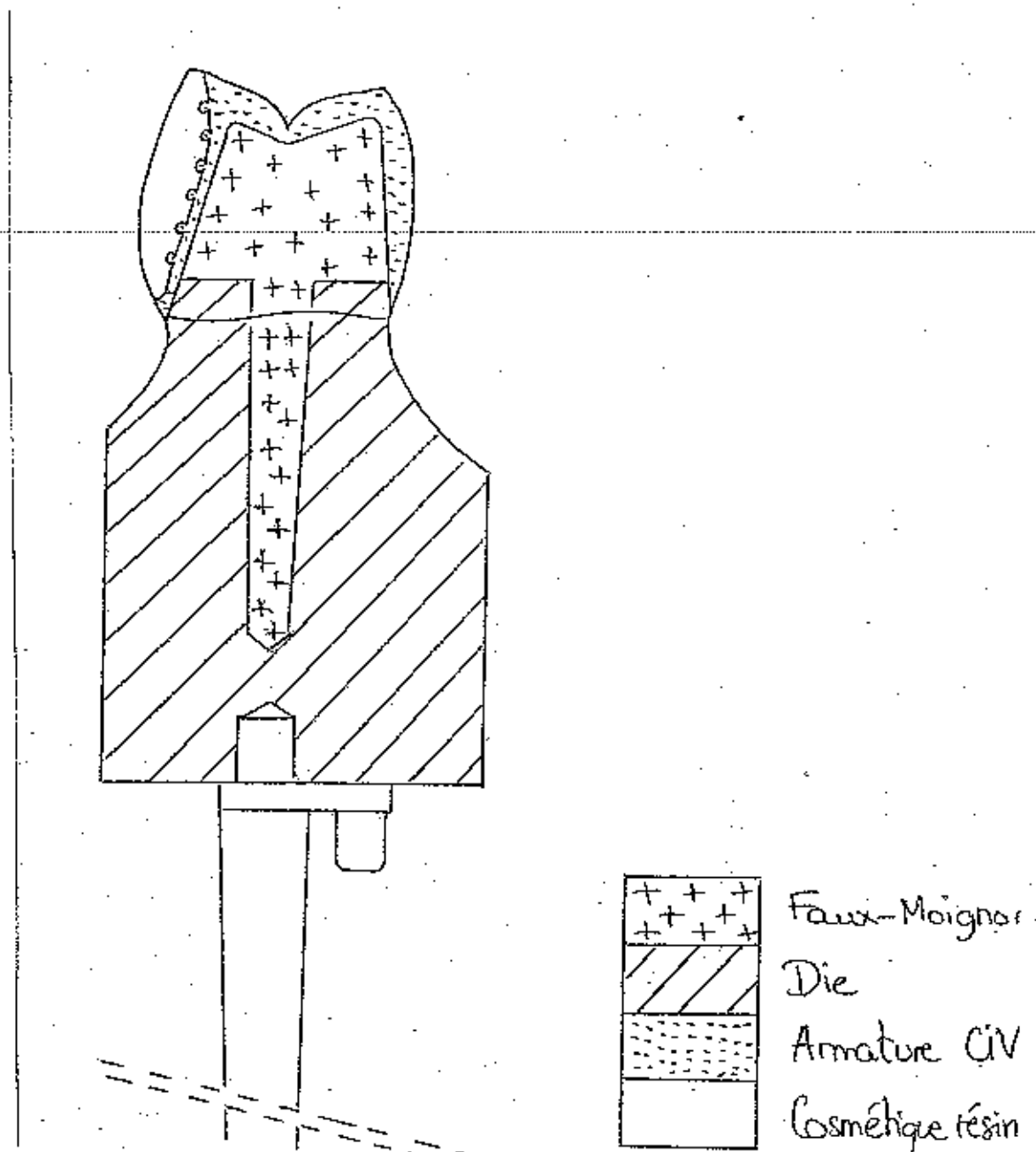
EXAMEN : C.A.P. PROTHESISTE DENTAIRE					CORRIGE
Epreuve : Analyse, organisation et communication technologiques					
Session : 2006	Repère: EP1	Echelle :	Durée : 4 h	Coef : 4	Page : 5/7
Groupement EST			Epreuve Ecrite		

12. Dessin prothétique 15 points

Réalisez au crayon la coupe sagittale des éléments suivants:

- C.I.V à bandeau vestibulaire sur 24 (avec cosmétique en résine)
- Faux moignon à tenon calibré
- Die (sans le socle)

NB : Tous les éléments seront mis en place sur le die.
Couleurs et légende exigées. Echelle 5



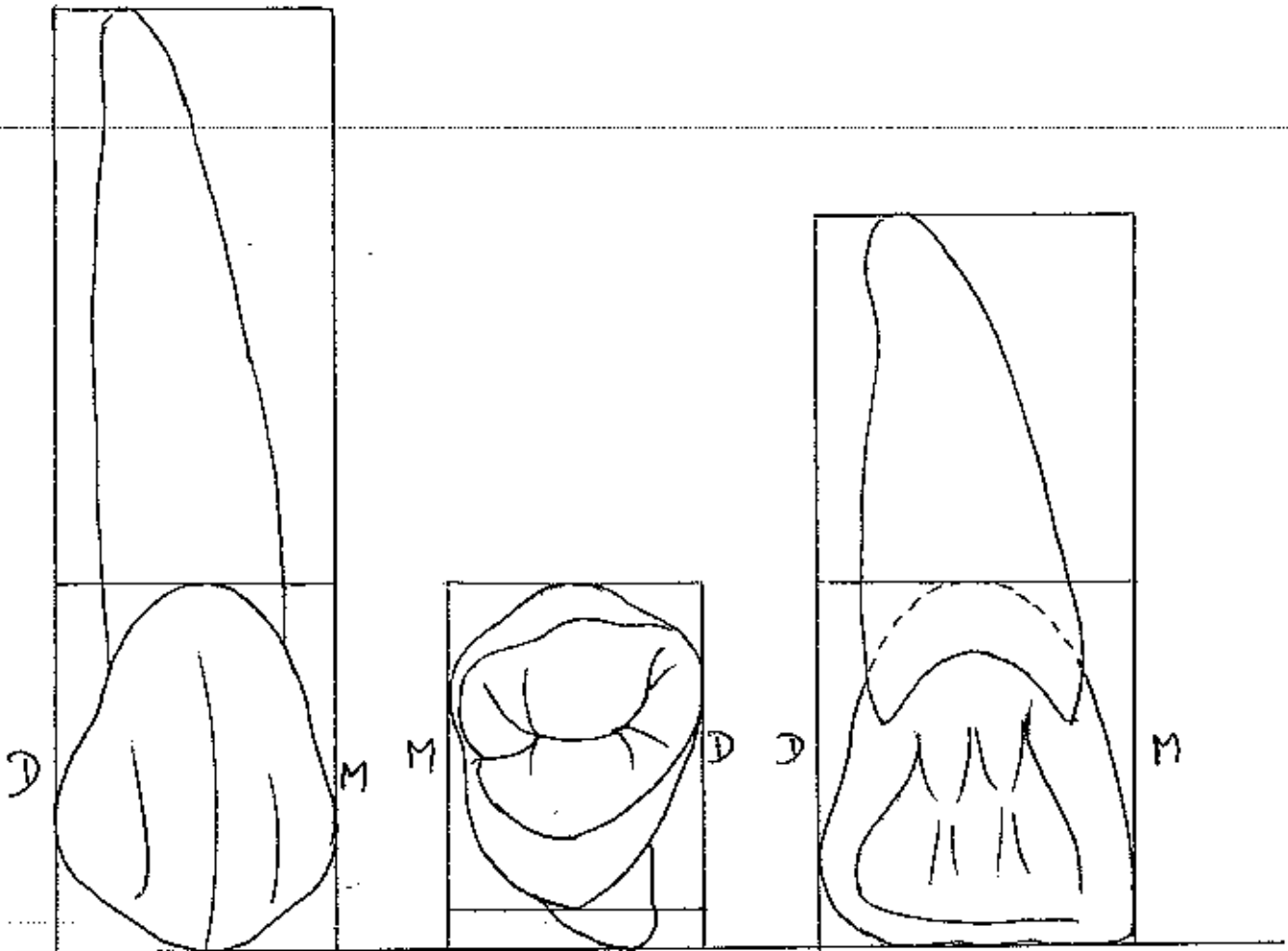
EXAMEN : C.A.P. PROTHESISTE DENTAIRE					CORRIGE
Epreuve : Analyse, organisation et communication technologiques					
Session : 2006	Repère: EP1	Echelle :	Durée : 4 h	Coef : 4	Page : 6/7
Groupement EST			Epreuve Ecrite		

13. Dessin morphologique 15 points

En vous aidant de la page 10/10 du dossier ressources (côtés des cadres), réaliser à l'échelle 5, au crayon de papier et en laissant les cadres apparents :

- La vue vestibulaire de la 13 5 points
- La vue occlusale de la 24 5 points
- La vue palatine de la 21 5 points

La base des cadres sera positionnée sur la ligne ci-dessous. Les bases seront suffisamment espacées entre elles.
Indiquez les côtés de chaque dent.



EXAMEN : C.A.P. PROTHESISTE DENTAIRE					CORRIGE
Epreuve : Analyse, organisation et communication technologiques					
Session : 2006	Repère: EP1	Echelle :	Durée : 4 h	Coef : 4	Page : 7/7
Groupement EST			Epreuve Ecrite		