

## *Prélude à Mozart*

Un styliste haute couture a créé sa collection automne/hiver 2006 sous le signe de la musique. Il souhaite faire défiler un de ses mannequins sur une musique de Mozart, rendant ainsi hommage au grand compositeur du XVIII<sup>e</sup> siècle, dont on célèbre cette année la naissance, il y a 250 ans.

En tant que coiffeur(se), vous êtes sollicité(e) pour imaginer la coiffure de ce mannequin en particulier. Celle-ci devra être originale plutôt qu'historique, voire extravagante, pour s'inscrire dans les tendances contemporaines.

Un ou plusieurs éléments relatifs à la musique ( en guise de barrettes, pics, liens, bijoux de cheveux...) viendront orner la coiffure.

Vous vous aiderez de la documentation jointe (page 3/3) et travaillerez sur le gabarit proposé (page dessin 2/3) en le complétant.

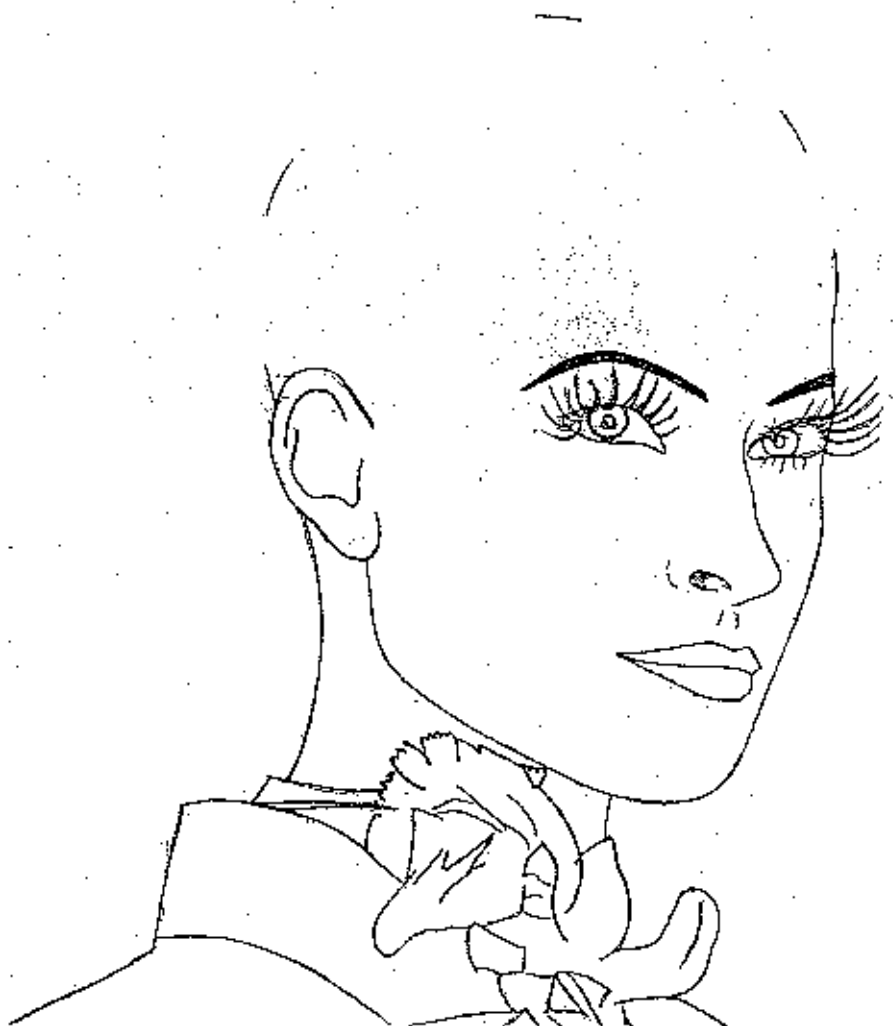
Technique : au libre choix du candidat

Crayon à papier, crayons de couleurs, feutres.

### Critères d'évaluation :

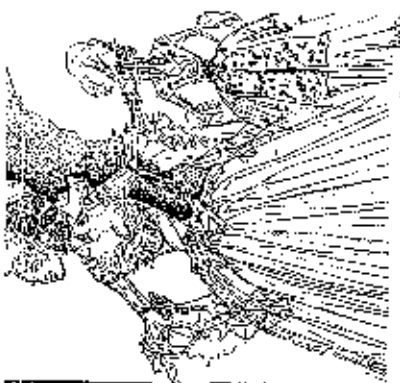
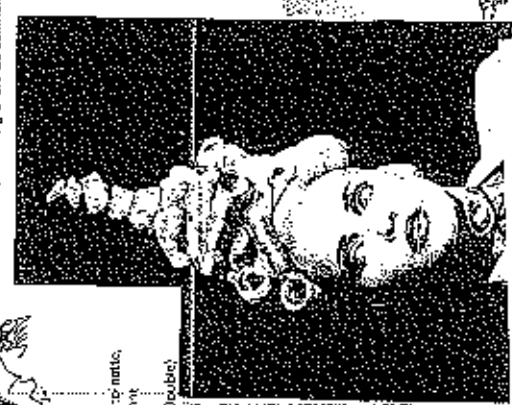
- Respect du thème, originalité
- Implantation, volume, mouvement de la coiffure
- Harmonie colorée
- Qualités techniques d'exécution
- Soin général, finitions

Groupement « EST »	SESSION 2006	S U J E T	TIRAGE
EXAMEN : CAP COIFFURE		Code examen : 33605	
EPREUVE : EP4 ARTS APPLIQUES A LA PROFESSION	Durée : 2 h	Coefficient : 1	
		Page : 1 / 2	





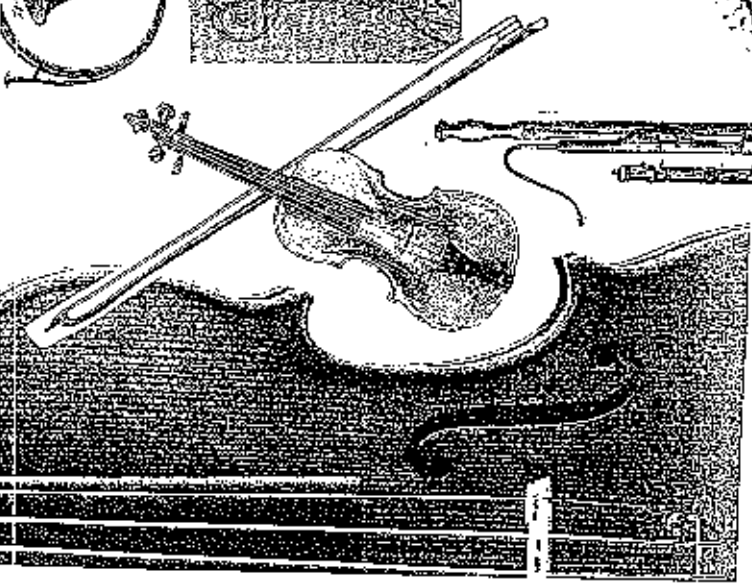
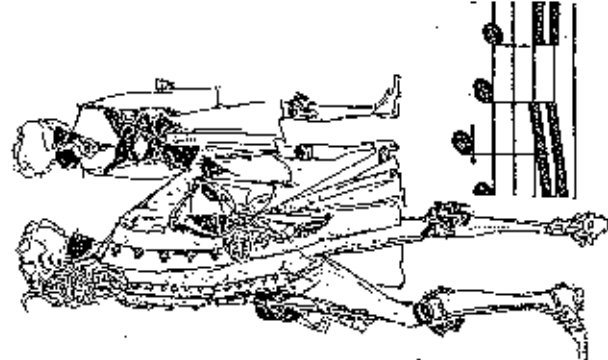
Pouf au sentiment.  
Coffure du Cœur avec plumes.  
Maria-Angelette.  
D'après une gravure de Janinon.



*Coiffure à la mode*



Coiffure à la mode  
portée par la reine Marie-Antoinette,  
après un modèle en plumes  
guilliché et repoussé.  
Collection au M. (Musée de la Coiffure)



Allegro

