

Brevet d'Etude Professionnelles
TECHNIQUE DE L'ARCHITECTURE ET
DE L'HABITAT

Dossier
PLANS

Ce dossier comprend des plans et des pièces écrites:

Plans et pièces écrites	PAGE	Repère
Plan de masse	2 / 11	DP 1
Plan Topographique	3 / 11	DP 2
Plan Rez de Chaussé	4 / 11	DP 3
Plan Sous-sol	5 / 11	DP 4
Coupe A-A et B-B	6 / 11	DP 5
Coupe C-C et D-D	7 / 11	DP 6
Façade Sud et Nord	8 / 11	DP 7
Façade Est et Ouest	9 / 11	DP 8
Extraits du CCTP	10 et 11 / 11	DP 9 et DP 10

N° Candidat :

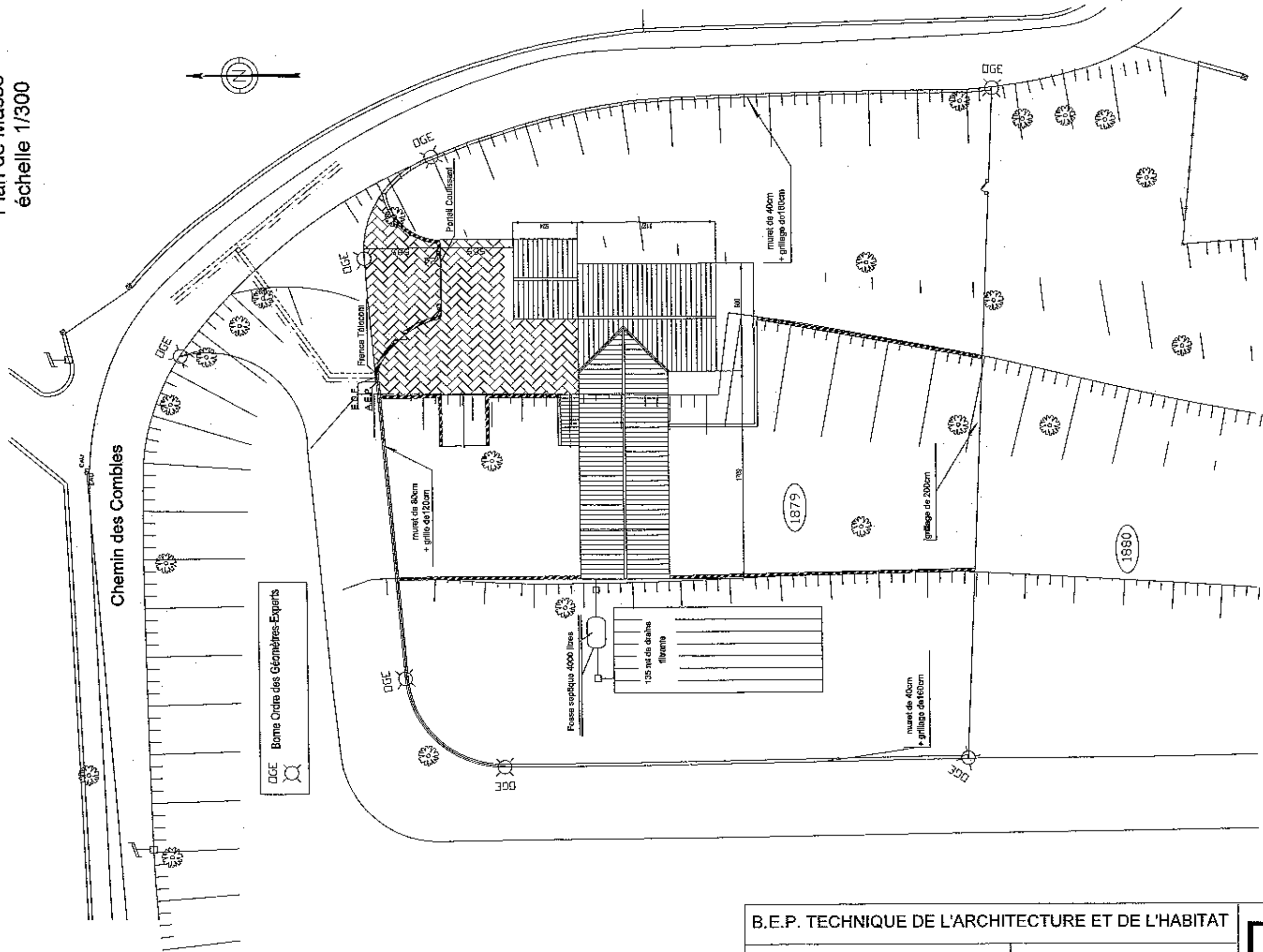
Le dossier sera à remettre aux surveillants à la fin de chaque épreuve.


B.E.P. TECHNIQUE DE L'ARCHITECTURE ET DE L'HABITAT

Session 2006

Dossier plan

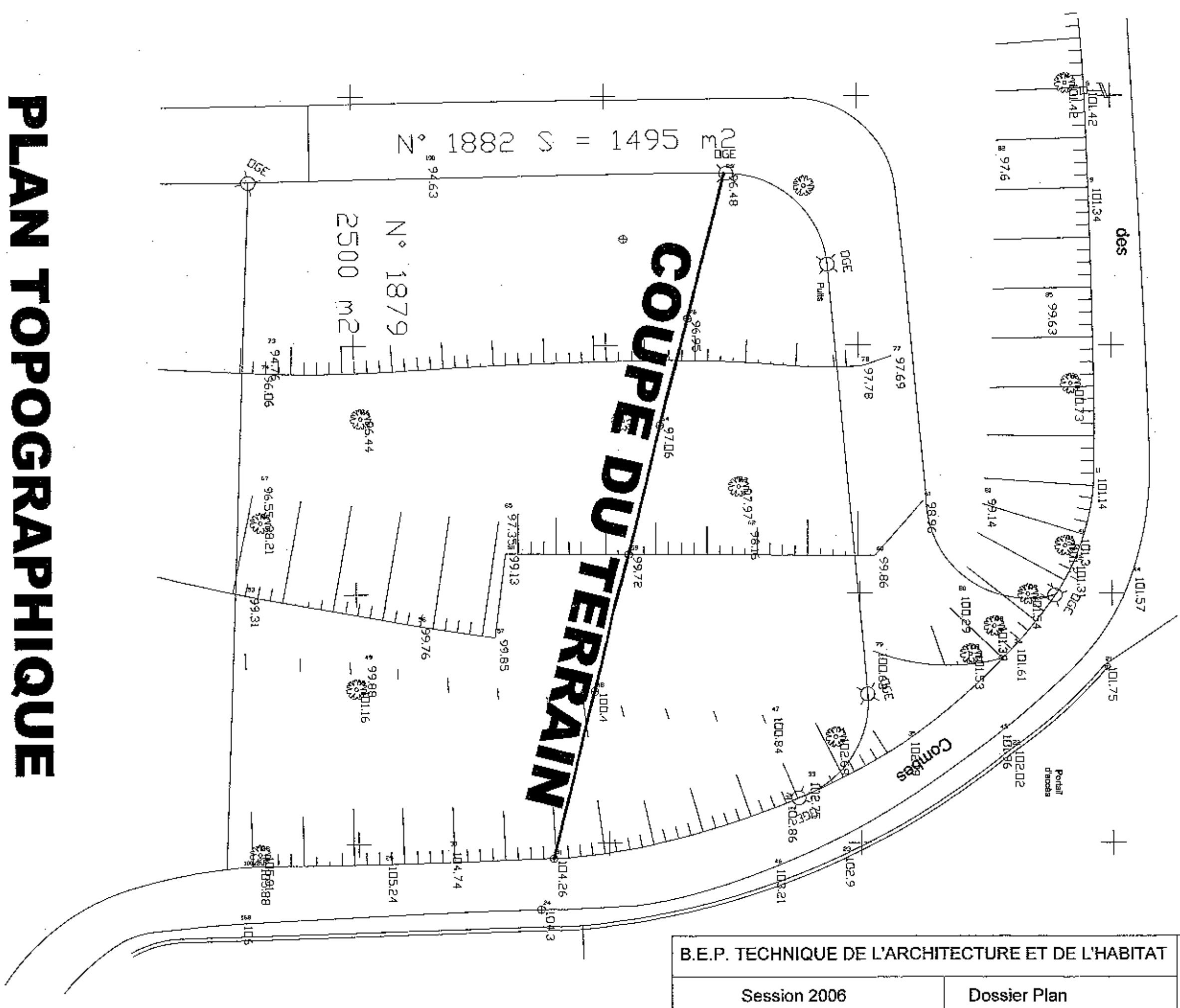
Plan de Masse
échelle 1/300

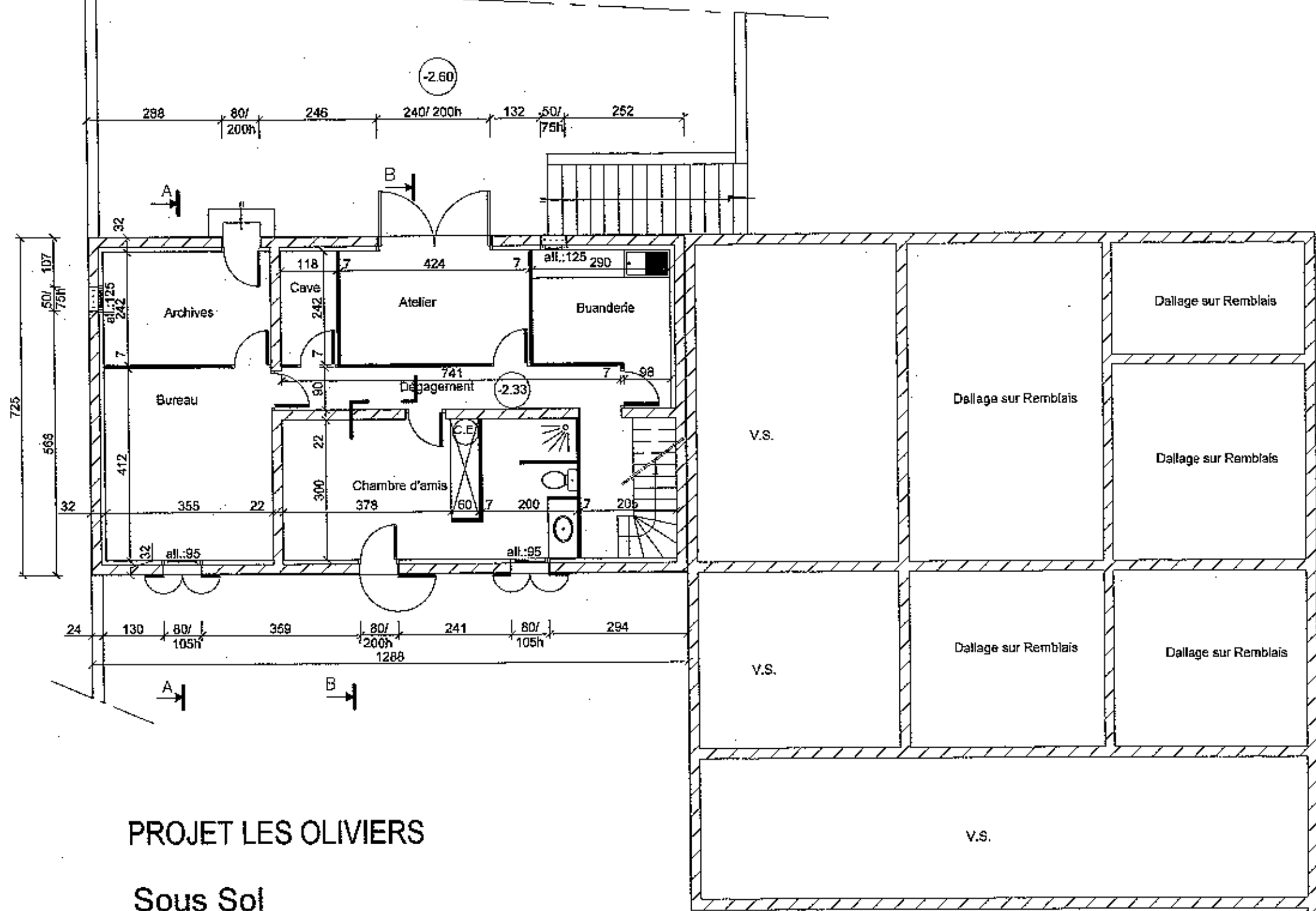


DGE  Borne Ordre des Géomètres-Experts

PLAN TOPOGRAPHIQUE

Sans échelle





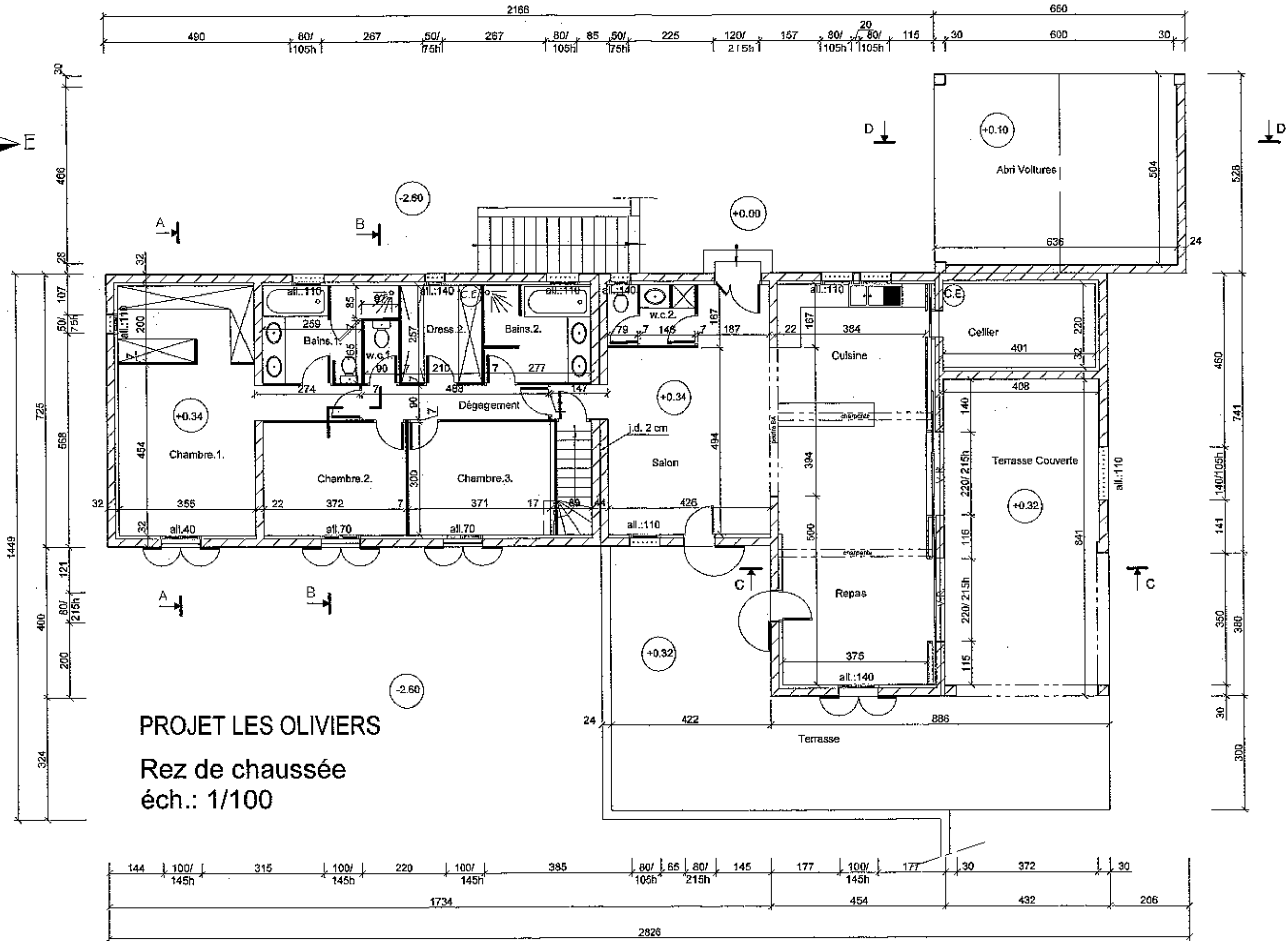
PROJET LES OLIVIERS

Sous Sol

éch.: 1/100

Les cotations sont en centimètre

B.E.P TECHNIQUE DE L'ARCHITECTURE ET DE L'HABITAT		DP 3
Session 2006	Dossier Plan	



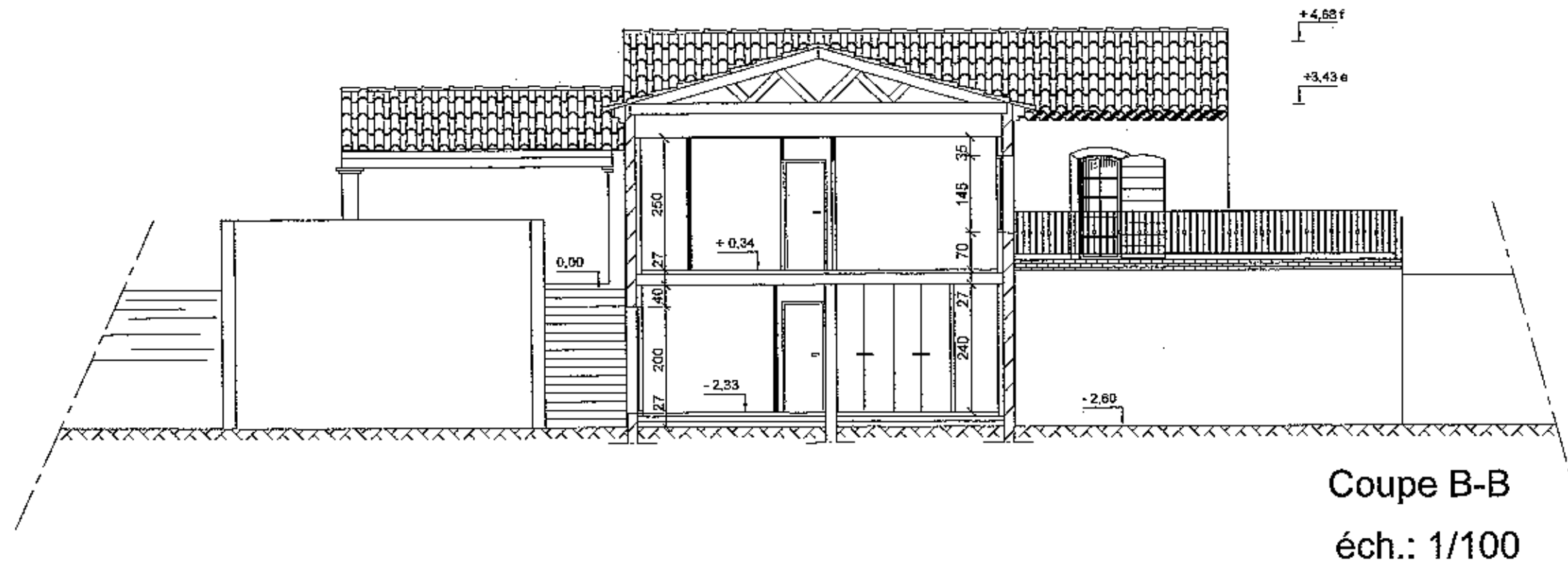
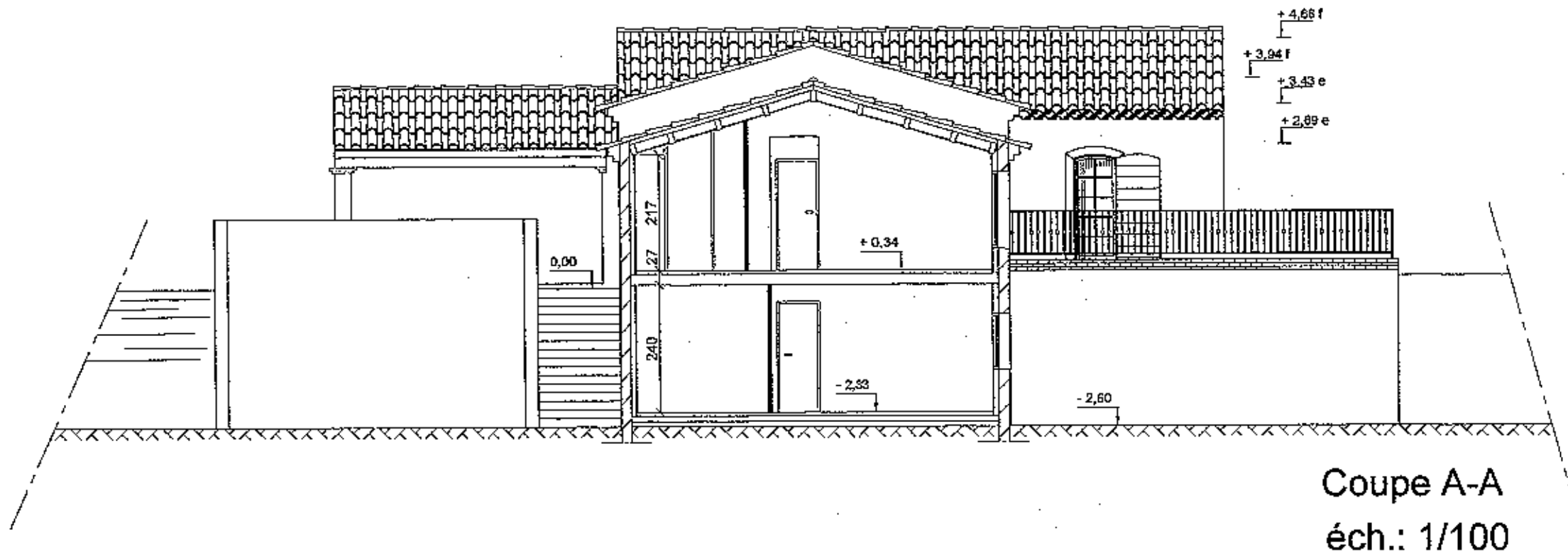
Les cotes sont en centimètre

B.E.P TECHNIQUE DE L'ARCHITECTURE ET DE L'HABITAT

Session 2006

Dossier Plan

DP 4



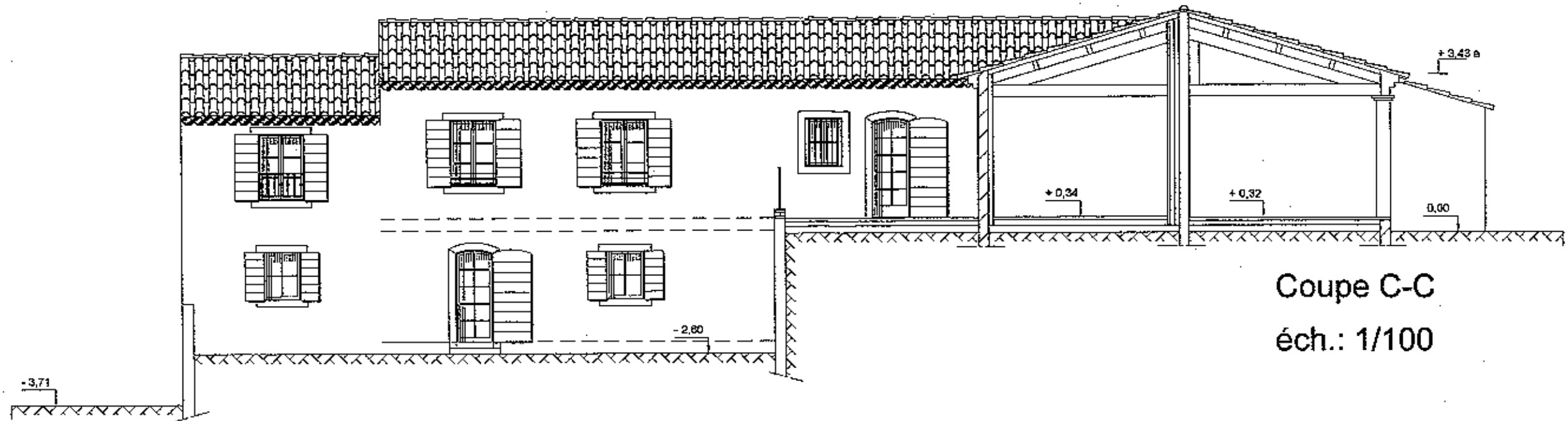
cotation du niveau de l'égout
 cotation du niveau du faîtage
 Les cotations sont en centimètre

B.E.P TECHNIQUE DE L'ARCHITECTURE ET DE L'HABITAT

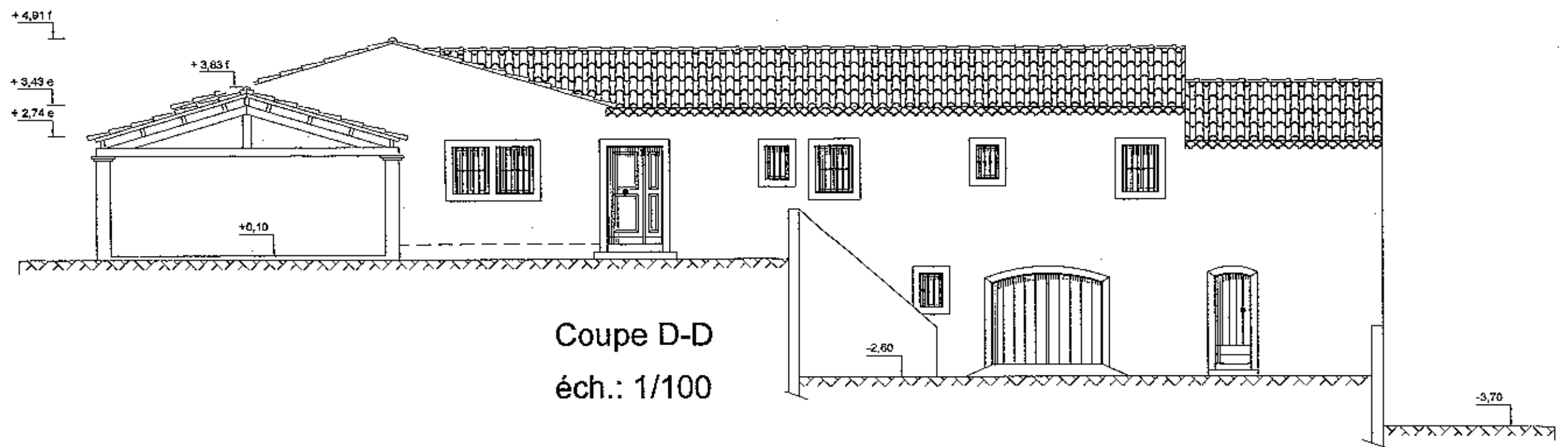
Session 2006

Dossier Plan


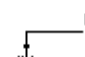
DP 5



Coupe C-C
éch.: 1/100



Coupe D-D
éch.: 1/100

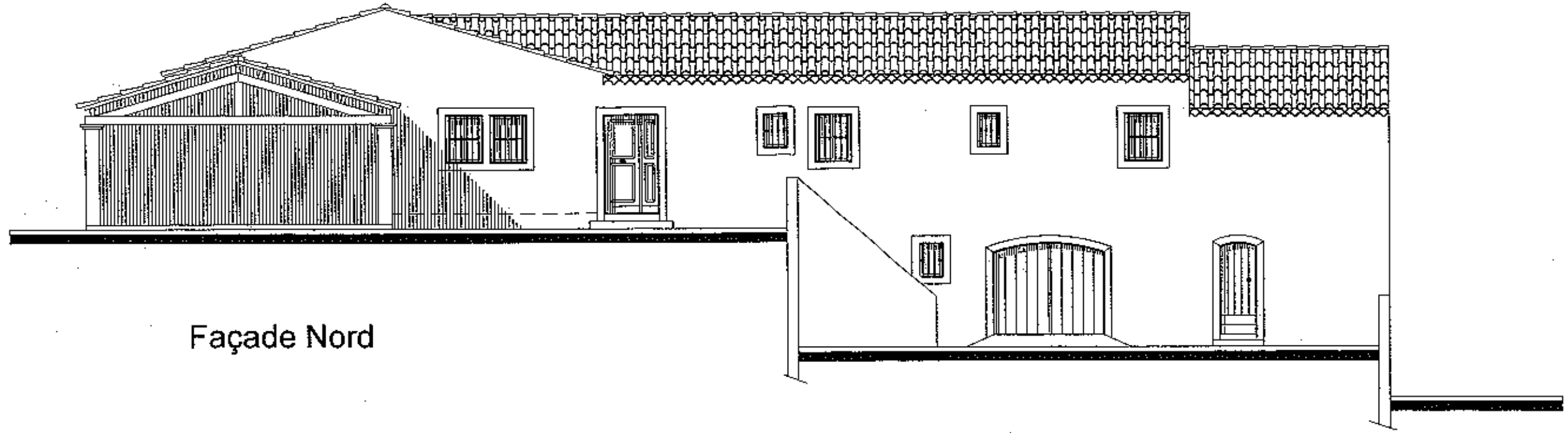
 cotation du niveau de l'égout
 cotation du niveau du faîtage
 Les cotations sont en centimètre

B.E.P TECHNIQUE DE L'ARCHITECTURE ET DE L'HABITAT

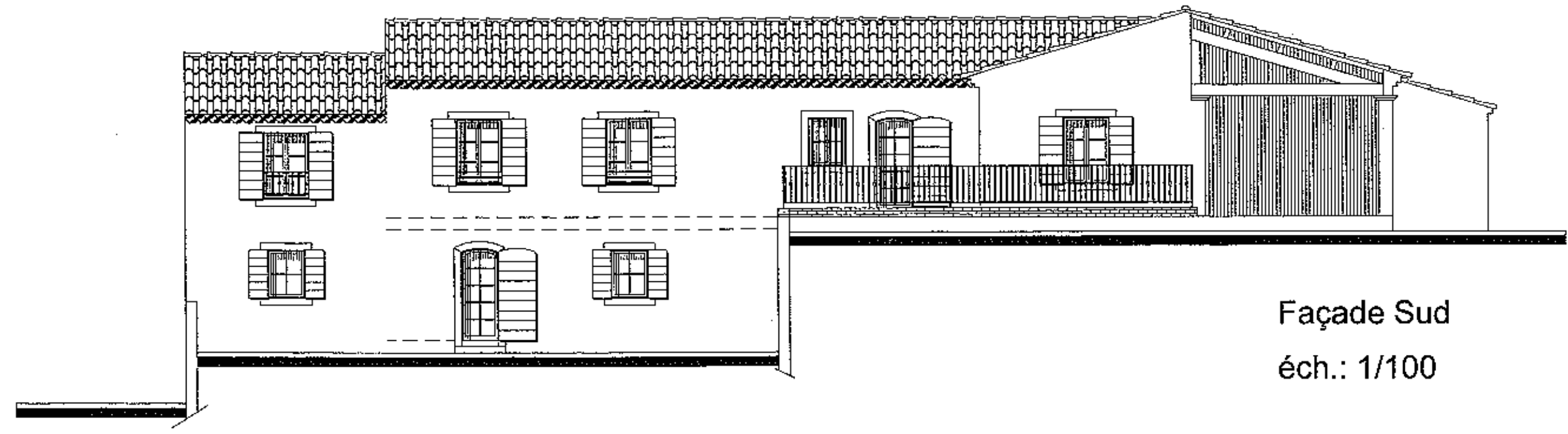
Session 2006

Dossier Plan

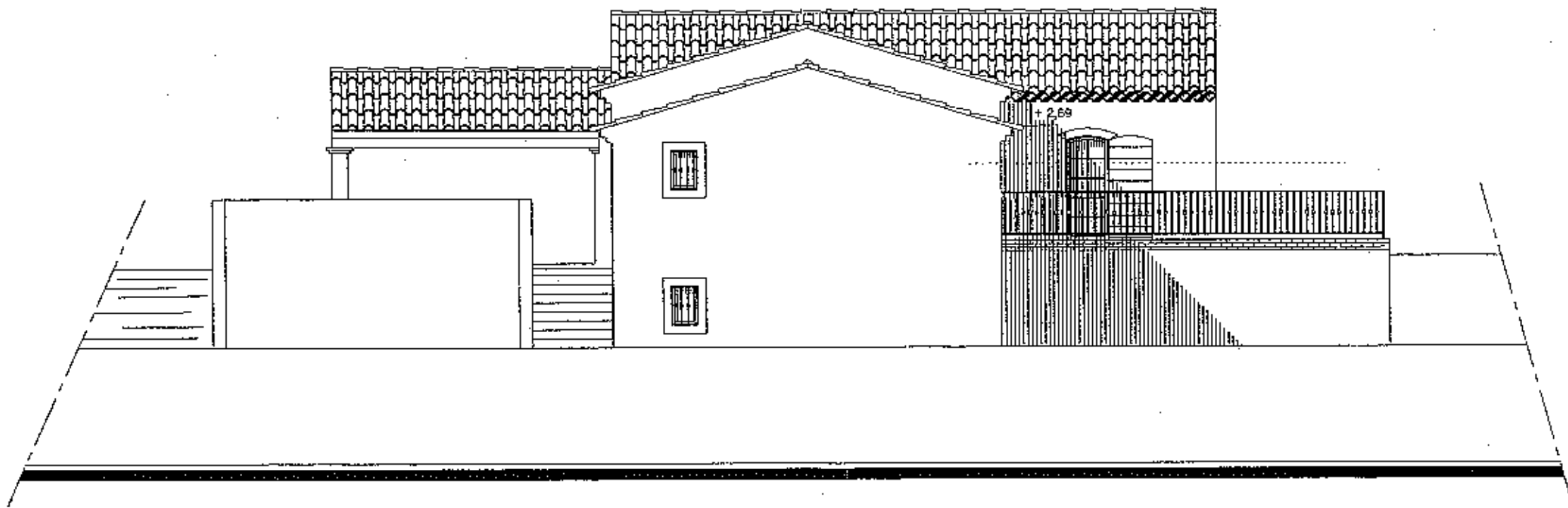
DP 6



Façade Nord



Façade Sud
éch.: 1/100



Façade Ouest

éch.: 1/100

EXTRAIT DU DESCRIPTIF

Non de la construction : VILLA « les oliviers »

Lieu de construction : CHATEAUNEUF DU PAPE (Vaucluse 84). Zone sismique Ia.

I. STRUCTURE

I.1 Fondations

Localisation: L'ensemble des fondations de: l'habitation au sous sol, et zone Est du rez de Ch. abri voitures terrasse et terrasse couverte

Ouverture de fouilles en rigole, dimension des fondations.: L= 0.50 x h 0.30

I.2 Murs de soubassement

Localisation: l'habitation au sous sol, et zone Est du rez de Ch. abri voitures terrasse et terrasse couverte.

Ouvrage comprenant : La fourniture et la mise en œuvre d'agglos pleins de 20 cm d'ép., hourdés au mortier, y compris ferrailage et toutes sujétions d'éléments nécessaires pour une parfaite rigidité de l'ouvrage.

I.3 Arase étanche :

Localisation Sur l'ensemble des murs de soubassements

Ouvrage comprenant: La réalisation d'arase béton, sur l'ensemble des murs de soubassement des constructions

I.4 Dallage sur remblais :

Localisation: Au sous sol ,au rez de chaussée: Cuisine, repas et cellier Terrasse couverte Abri voitures.

Ouvrage comprenant:

- La fourniture et la mise en œuvre de remblais de 10 cm
- La fourniture et la pose d'un film polyane, sous dallage y compris remontées.(sauf abri voitures)
- La fourniture et la pose d'un isolant de type polystyrène de 4cm, sous dallage.
- La réalisation d'un dallage en béton armé de 10 cm d'ép.

Et toutes sujétions d'éléments nécessaires pour adaptation avec les ouvrages déjà mis en œuvre.

I.5 Murs en élévation :

Localisation: L'ensemble des murs en élévation.

Ouvrage comprenant: . La fourniture et la mise en œuvre de blocs d'agglomérés creux de 20 cm d'ép., hourdés au mortier, y compris toutes sujétions d'éléments nécessaires pour une parfaite rigidité de l'ouvrage.

I.6 Plancher en élévation :

Localisation: Plancher bas du rez de chaussée, sur partie sous-sol.. Au rez de chaussée Est: dans zone "Hall/ Salon" et zone terrasse découverte.

ouvrage comprenant:

- La fourniture et la pose de plancher type précontraint 16 + 4, non isolante, y compris toutes sujétions d'éléments nécessaires pour réservations, réalisation de trémie d'escalier, et adaptations avec les ouvrages déjà mis en œuvre.

I.7 Chape pour plancher chauffant

Localisation: Au rez de chaussée: sur plancher chauffant, dans toutes les pièces de l'habitation, sauf cellier.

ouvrage comprenant:

- . La réalisation d'une chape liquide de type auto-lissante de 6 cm d'ép.

VARIANTE : MURS D'ELEVATION EN BRIQUES MONOMUR.

Localisation: L'ensemble des murs en élévation.

Ouvrage comprenant :

- Fourniture et mise en œuvre de brique MONOMUR de base 37.5.
- Mise en place au départ des niveaux d'une arase de deux centimètres au mortier hydrofuge.
- La mise en place de brique complémentaire ou d'arase sera peut être nécessaire a fin d'obtenir les hauteurs d'allège ou de niveau de plancher voulu.
- Enduit intérieur plâtre 1cm.

II. ENDUITS DE FACADES :

II.1 Enduit de façades :

Localisation: l'ensemble des façades du projet, y compris intérieur de la terrasse couverte et de l'abri voitures.

ouvrage comprenant:

- . La réalisation d'une couche primaire d'accrochage de type IBOFIX ou équivalent sur toutes les surfaces

En partie courante

- . La réalisation d'enduits de façades mono-couche régional, de 2 cm, finition gratté, coloris beige rosé

En encadrements de baie et tableaux de baie

- . La réalisation d'enduits de façades mono-couche régional, de 2,5 cm, finition rustique, coloris blanc cassé

y compris cornières d'angle, baguettes de fractionnement, et toutes sujétions pour protection des ouvrages déjà mis en œuvre.

III. PLATRIERIE ET ISOLATION :

III.1 Faux plafond horizontaux sous bois de charpente

Localisation: Au rez de chaussée: "- sous charpentes fermettes, dans zone chambres 2 et 3, bains + dressing, hall/ salon." - sous charpente traditionnel, dans cellier.

ouvrage comprenant:

- . La fourniture et la mise en œuvre de plaque de plâtre de type BA. 13 ou équivalent, sous bois de charpente.

III.2 Isolation sur faux plafond horizontal :

Localisation: sur l'ensemble des faux plafonds cités ci-dessus.

ouvrage comprenant:

- La fourniture et la pose de laine de verre déroulée à 1 couche de 180 mm, y compris toutes sujétions de coupes et d'éléments nécessaires pour adaptation avec les ouvrages déjà mis en œuvre.

III.3 Faux plafond horizontaux sous dalle :

Localisation: Au sous-sol: dans l'ensemble des pièces du sous sol.

ouvrage comprenant:

DP 9

EP1	B.E.P. TECHNIQUE DE L'ARCHITECTURE ET DE L'HABITAT	Pièces Ecrites
Extraits du CCTP		Session 2006

- La fourniture et la mise en œuvre de plaque de plâtre de type BA. 13 ou équivalent, collé sous dalle.

III.4 Faux plafond rampant sous bois de charpente :

Localisation: Au rez-de-chaussée: sous charpente traditionnelle, dans zone Salon, w.c.2, cuisine, repas. sous charpente traditionnelle, dans chambre.1. + dressing.

ouvrage comprenant:

- La fourniture et la mise en œuvre de plaque de plâtre de type BA. 13 ou équivalent, sous bois de charpente

III.5 Complexe isolant sur murs périphériques :

Localisation: En périphérie de l'ensemble des murs extérieurs, au sous-sol et au rez de chaussée, y compris entrechambre.3. et montée d'escalier.

ouvrage comprenant:

- La fourniture et la mise en œuvre d'un doublage isolant PREGYSTYRENE Th38 PV BA10+90 mm

III.6 Cloison de distribution :

Localisation: L'ensemble des cloisons de distributions de l'habitation, au sous-sol et au rez de chaussée.

ouvrage comprenant:

- La fourniture et la mise en œuvre de cloisons de distributions de type Placostyl ou équivalent de 70 mm .

III.7 Habillage de mur :

Localisation: Murs de refends au sous-sol et au rez de chaussée.

ouvrage comprenant:

- La fourniture et la pose de plaque de plâtre de type B.A.10 ou équivalent, collées.

IV. CHARPENTE:

IV.1 . Charpente traditionnelle :

Localisation: (surfaces calculées horizontalement, Charpente de l'abri voitures (bois rabotés ,

Charpente de la terrasse couverte (bois rabotés)

Charpente de la cuisine coin repas et salon (b. r.)

Charpente de la chambre1 (bois rabotés)

ouvrage comprenant:

- La fourniture et la pose de bois de charpente, tels que: fermes, demi ferme, arbalétrier, pannes, chevrons, liteaux

traités fongicide et insecticide, y compris toutes sujétions d'éléments nécessaires pour adaptation avec les ouvrages déjà mis en œuvre et façon de noue.

IV.2 . Charpente fermette :

Localisation: (surfaces calculées horizontalement)

Charpentes de la partie Chambres 2 et 3, bains 1 et 2, et dressing., Charpente du salon/ Hall.

ouvrage comprenant:

- La fourniture et la pose de charpente de type fermettes, traités fongicides et insecticides, y compris toutes sujétions d'éléments nécessaires pour fixation et adaptation avec les ouvrages déjà mis en œuvre.

DP 10

V. COUVERTURE

V.1 . Couverture

Localisation: (surfaces calculées en rampant), l'ensemble des couvertures de la construction.

ouvrage comprenant:

- La fourniture et la pose de tuiles Romanes vieilles en terre cuite, y compris tuiles chatières, film polyane et toutes sujétions de coupes et d'éléments de fixations nécessaires à une bonne tenue de l'ouvrage et à une parfaite adaptation avec les ouvrages déjà mis en œuvre.

V.2 Rives

Localisation: l'ensemble des tuiles de rives des constructions,

ouvrage comprenant:

- La fourniture et la pose de tuiles romanes vieilles pour la réalisation des rives, y compris toutes sujétions de coupes pour adaptation avec les ouvrages déjà mis en œuvre.

V.3 Faitage

Localisation: l'ensemble des tuiles de faitages des constructions,

ouvrage comprenant:

- La fourniture et la pose de tuiles romanes vieilles pour la réalisation des faitages, y compris toutes sujétions de coupes pour adaptation avec les ouvrages déjà mis en œuvre.

V.4 Arêtiers

Localisation: l'ensemble des tuiles d'aretiers des constructions,

ouvrage comprenant:

- La fourniture et la pose de tuiles romanes vieilles pour la réalisation d'aretiers, y compris toutes sujétions de coupes pour adaptation avec les ouvrages déjà mis en œuvre.

V.5 Noue :

Localisation : Pour toiture du salon, suivant plan.

ouvrage comprenant:

La réalisation d'une noue, y compris

- Platelage.

- Etanchéité.

Et toute sujétions d'éléments nécessaires pour adaptation avec les ouvrages existants.

V.6 Génoises à 2 rangs

Localisation: En bas de pentes des toitures.

ouvrage comprenant:

- La réalisation de génoises à 2 rangs, y compris bandeau de rehausse et toutes sujétions de coupes et d'éléments nécessaires pour adaptation avec les ouvrages déjà mis en œuvre.

EPI	B.E.P. TECHNIQUE DE L'ARCHITECTURE ET DE L'HABITAT	Pièces Ecrites
Extraits du CCTP		Session 2006