

Groupement Académique "EST" session 2006

B.E.P. FINITION Plâtrerie peinture

EP 2 : Epreuve écrite

ANALYSE D'UN DOSSIER ET REDACTION D'UN MODE OPERATOIRE

Dossier de plans et documents techniques

Dossier de plans
Extraits du CCTP
Fiches techniques

pages : 2/5 et 3/5
page : 4/5
pages : 5/5

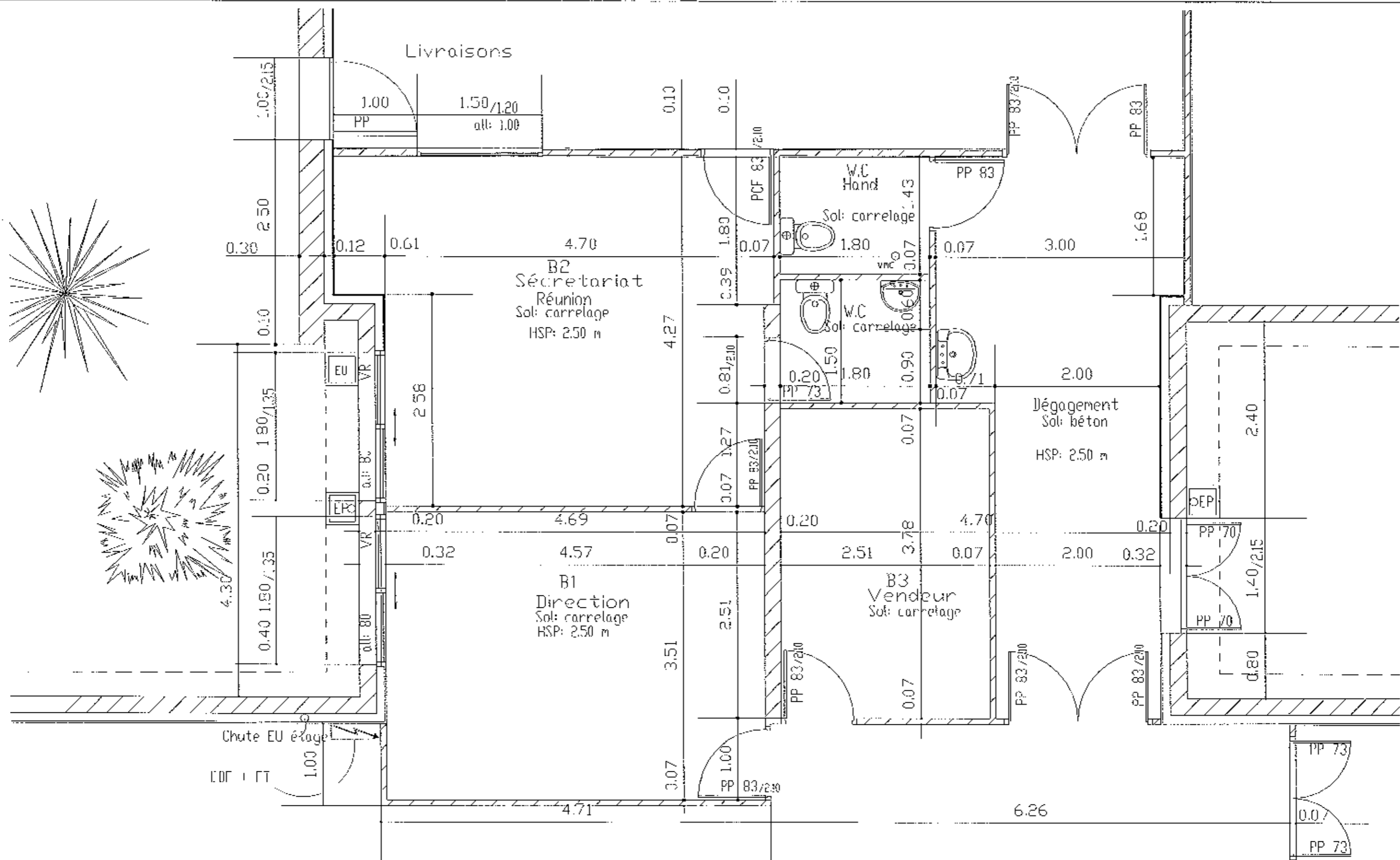
Ce dossier doit être rendu agrafé et dans son intégralité.

Jean Michel JOYAUD
Architecte dplg
70 rue du Vercors
38000 GRENOBLE

Dossier de consultation des entreprises.

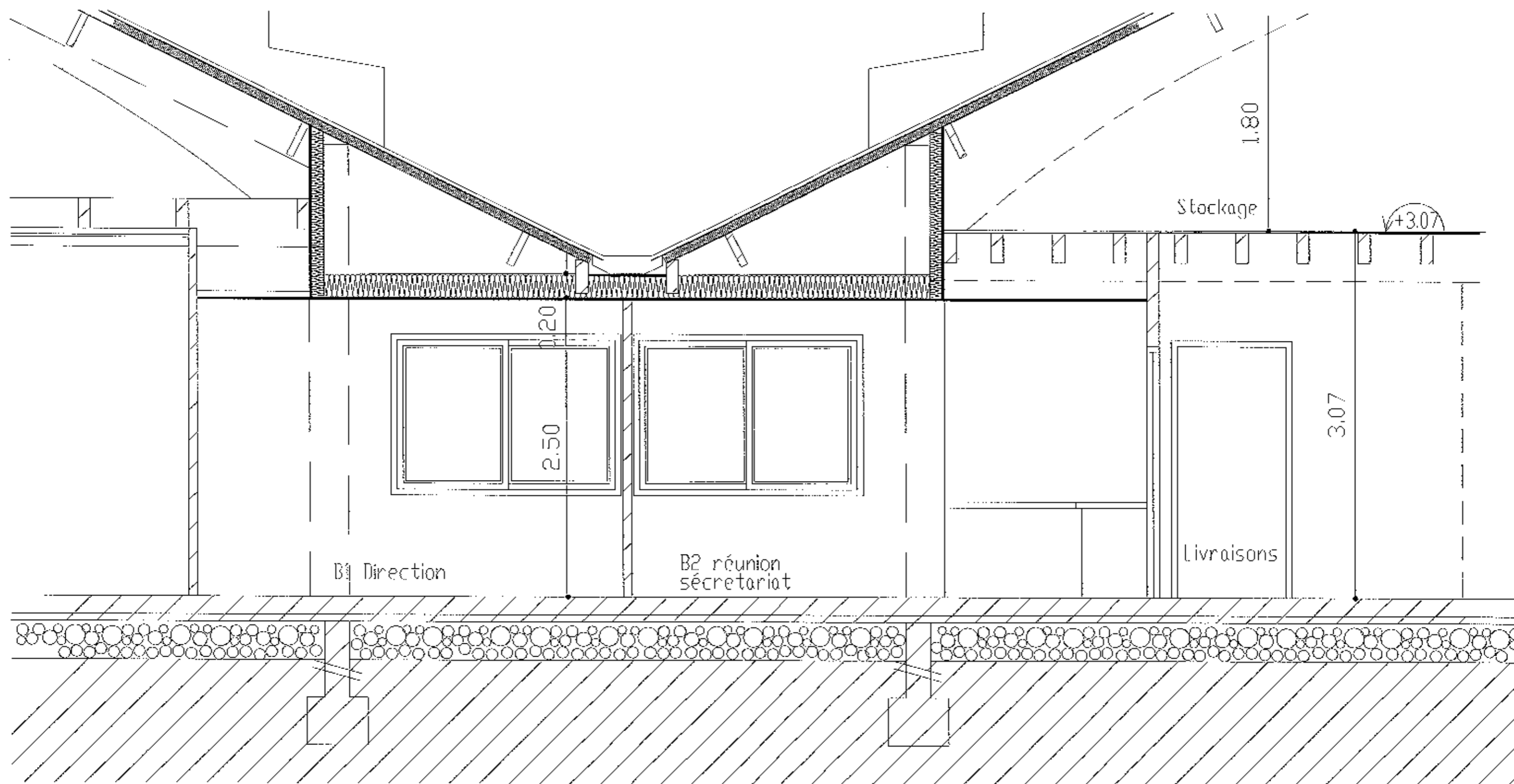
Construction d'un bâtiment commercial

EXAMEN : BEP Finition - Plâtrerie peinture	DUREE : 4h 00
Epreuve : EP 2 : Analyse d'un dossier et rédaction d'un mode opératoire-	COEFFICIENT: 6
DOSSIER RESSOURCES	2006
	Page 1 / 5



Détail plan du rez-de-chaussée : Zone bureaux

EXAMEN : BEP Finition - Plâtrerie peinture	DUREE : 4h 00
Epreuve : EP 2 : Analyse d'un dossier et rédaction d'un mode opératoire-	COEFFICIENT: 6
DOSSIER RESSOURCES	2006
	Page 2 / 5



Détail coupe

EXAMEN : BEP Finition - Plâtrerie peinture	DUREE : 4h 00
Epreuve : EP 2 : Analyse d'un dossier et rédaction d'un mode opératoire-	COEFFICIENT: 6
DOSSIER RESSOURCES	2006
	Page 3 / 5

<p>Jean Michel JOYAUD</p> <p>Architecte dplg</p> <p>70 rue du Vercors 38000 GRENOBLE</p>	<p>Maître d'ouvrage</p> <p>XXXXXXXXXXXXXXXXXXXX</p> <p>Construction d'un bâtiment commercial,</p> <p>XXXXXXXXXXXXXXXXXXXXXXXXXXXX</p>	<p>CCTP</p> <p>Peintures</p> <p>Revêtements de murs</p>
--	---	---

1. PEINTURES, REVÊTEMENTS DE MURS

1.1. Généralités

1.1.1. Relations avec les autres corps d'état

Pour tous renseignements complémentaires qui ne font pas partie du présent lot, l'entrepreneur peut se procurer auprès de l'architecte toutes les pièces du dossier des autres corps d'état. Pendant les travaux, si ces documents n'ont pas été consultés, l'entrepreneur ne pourra à aucun moment faire état de ne pas les avoir consultés ou de les ignorer.

1.1.2. Normes et règlements

Sont applicables toutes les normes et règlements en vigueur à la date de la consultation notamment :

- Cahier des charges DTU

1.2. Agréments du CSTB pour tous les produits employés

- Normes françaises homologuées, éditées par l'AFNOR
- Règles générales de construction et normes du REEF

1.2.1. Prescriptions techniques particulières

Protections et nettoyages

L'entrepreneur devra assurer

- les protections nécessaires des éléments d'équipement devant rester nus (convecteurs, appareils sanitaires, interrupteurs et prises etc.).
- les nettoyages inhérents aux travaux de peinture.
- les retouches, réparations et reprises éventuelles des surfaces détériorées en cours de chantier.

Préparation des supports

Ils seront réalisés conformément aux règles de l'art et au DTU 59.1

- Plaques de plâtre cartonées : égrenage, ponçage des joints, époussetage.

Reprise partielle des joints, rebouchage, et enduisage repassé à l'enduit à l'eau si nécessaire.

1 couche d'impression.

- Bois et dérivés du bois : brossage, ponçage léger, époussetage, dégraissage si nécessaire, 1 couche d'impression.

1.3. Peintures extérieures

Peintures sur bois comprenant :

- Les travaux préparatoires
- 3 couches de peinture micro poreuse. Teintes au choix de l'Architecte.

Localisation : - bandeaux sapin

1.4. Peintures intérieures

1.4.1. Plafonds

Néant, tous les plafonds sont finis en usine.

1.4.2. Parois verticales

1.4.2.1 Peintures sur murs

Comprenant :

- Les travaux préparatoires et d'apprêts sur support en plaques de plâtre
- Pose de toile de verre de maille standard, finition satinée acrylique, deux couches.

Localisation : magasin de vente et bureaux : ensemble des murs

1.4.2.2 Peintures sur bois

Peintures comprenant :

- Les travaux préparatoires (masticage, ponçage, etc.)
- 2 couches de peinture glycéro satinée, teinte au choix.

Localisation : cadres et portes de communication intérieures (sauf portes vitrées : Clarit ou alu).

1.5. Peintures sur pièces métalliques

comprenant :

- Les travaux préparatoires (grattage, brossage etc.).
- 1 couche de peinture antirouille,
- 2 couches de peinture glycéro satinée.

Localisation : dauphins fonte

2. CLOISONS

Plaques de BA 13 sur murs

Fourniture et pose de plaques de plâtre type BA13 collées sur murs agglos. Compris colle, joints et toutes pièces nécessaires. Mise en œuvre conforme aux prescriptions du fabricant.

Localisation : mur de refend de la zone bureaux.

EXAMEN : BEP Finition - Plâtrerie peinture	DUREE : 4h 00
Epreuve : EP 2 : Analyse d'un dossier et rédaction d'un mode opératoire-	COEFFICIENT: 6
DOSSIER RESSOURCES	2006 Page 4 / 5

Isoler par l'intérieur un mur du froid et de la chaleur

Panneaux Doublissimo®, Placomur®, Placotherm®, Système Placostil®

Isolation thermique

Pose traditionnelle par simple collage

Épaisseur (mm) 13 13 13 13 13 13 13 13 13

(plaque+isolant) +40 +50 +60 +70 +80 +90 +100 +110 +120

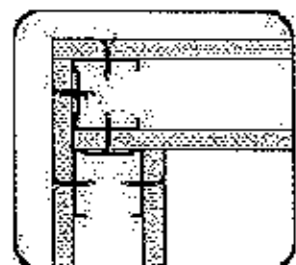
R (m².K/W) 1,30 1,60 1,90 2,20 2,55 2,85 3,15 3,45 3,80

Locaux humides :

Passez une couche de Placotanche® sur toute la surface à carreler, et posez une bande d'étanchéité Placoplatre® en pied d'ouvrage.

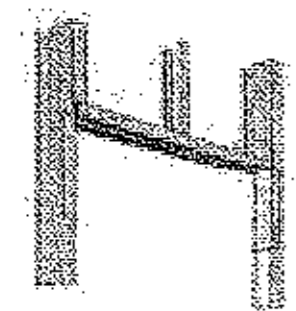
Ou utilisez Doublissimo® Placomarine®, doublage avec plaque résistante à l'humidité, sans oublier la protection en pied de cloison (joint mastic).

Jonction en L :



Le premier montant du retour de la cloison est vissé au dernier montant de la cloison à travers les plaques. Les plaques formant l'angle extérieur sont décalées selon le schéma ci-contre.

Imposte :



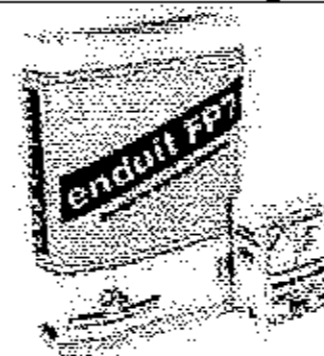
Pour le haut de l'huissierie coupez les sections d'un rail pour le plier à 90° à chaque bout. Vissez-le, ainsi que des montants de départ d'imposte, sur les montants de l'huissierie. Selon la largeur de la porte, prévoyez un ou plusieurs montants d'imposte intermédiaires.

Pour préparer votre commande

Quantités indicatives pour 1 m² d'ouvrage :

Produits	Quantités	Votre chantier	
Doublissimo® Placomur® Th 38 Placotherm®	1,05 m ²		
MAP®	1,8 kg		
Plaques Placoplatre®	1,05 m ²		
Profils Placostil® F 530	2,50 m		
Coulisses de rive Stil® F 530	1,10 m		
Système Clic'Stil® (tige filetée + cavalier Clic'Stil® + cavalier Stil® F 530)	1		
Vis TTPC 25 ou 35	11		
Bande pour joint	1,40 m		
Enduit en poudre Placojoint®	0,33 kg		
ou Enduit prêt à l'emploi Placomix®	0,47 kg		

Enduit de ragréage et de lissage à base de plâtre



Enduit FP7: 1,5 kg / m² / mm d'épaisseur.

Weber et Broutin

Mortier à base de plâtres et de charges minérales. Pour ragréage et lissage des murs et plafonds intérieurs en béton, enduit de ciment, béton cellulaire, plâtre, carreaux de plâtre ou de terre cuite ou plaques de plâtre cartonnées. Recouvrable par revêtement plastique épais, peinture, papier peint ou carrelage.

EXAMEN : BEP Finition - Plâtrerie peinture

DUREE : 4h 00

Epreuve : EP 2 : Analyse d'un dossier et rédaction d'un mode opératoire-

COEFFICIENT: 6

DOSSIER RESSOURCES

2006

Page 5 / 5