

EPREUVE EP1 A, EP2

B.E.P. FINITION

Dominante : Sols et moquettes

DOSSIER TECHNIQUE

Ce dossier comprend :

- p 2 : Extrait du descriptif
- p 3, 4, 5 : Fiches techniques
- p 6 : Plan de Masse et de Situation
- p 7 : Vue en plan du Sous-Sol
- p 8 : Vue en plan du Rez-de-Chaussée
- p 9 : Coupe A-A
- p 10 : Façade Principale

Ce dossier est à rendre en fin d'épreuve dans son intégralité

Session 2006

Groupement interacadémique Est	Session 2006	SUJET
B.E.P. FINITION Dominante : Sols et Moquette		
Epreuve : EP1 – EP2	Dossier Technique	page : 1 / 10

EXTRAITS DU DESCRIPTIF

TERRASSEMENT :

- Décapage de la terre végétale sur l'ensemble du pavillon.

FONDATION :

- Fouille en rigoles avec semelles filantes de 0,50 m de largeur.

GROS ŒUVRE :

- Murs extérieurs : agglo de 20 cm
- Murs escalier sous-sol : Siporex de 20 cm
- Poteaux B.A. sous-sol : 20 x 20
- Dalle du RDC sur poutrelles et hourdis, ép = 25 cm laissée brute
- Escalier du sous-sol en B.A.

SECOND ŒUVRE :

- Cloisons de distribution : Briques plâtrières de 5 cm + plâtre projeté 2 x 1 cm

ISOLATION :

- Murs extérieurs : « Placo-plâtre » + Polystyrène
- Sous toiture : Laine de verre 10 cm

MENUISERIES EXTERIEURES :

- Portes, Fenêtres, Portes-Fenêtres en Bois Exotique
- Porte de garage coulissante métallique
- Garde-fou métalliques aux fenêtres du R+1

MENUISERIES INTERIEURES :

- Portes isoplanes, épaisseur 40 mm
- Placards avec portes KZ posées

ENDUITS :

- Extérieurs : Enduit ciment taloché sur agglo épaisseur 2 cm

REVETEMENTS :

- Cuisine et Bains : Carrelage 20 x 20
- Montée d'escalier (mural) : PVC Trimural
- Escalier : Moquette aiguilletée, nez de marche en PVC
- Chambre 2 : Dalles OMNILIEGE 2.3 sol chape béton
- Salon Séjour : PVC en lé type OMNICONFORT 2.S2
- Couloir et Entrée : PVC en lé type OMNICONFORT 2.S2
- Dalles brutes dans les autres pièces

ESCALIERS :

- Du sous-sol : en béton armé, quart tournant, balancé
- Du rez-de-chaussée : superposé à celui du sous-sol, en bois exotique, quart tournant, balancé

CHARPENTE :

- Traditionnelle avec fermes, pannes et chevrons, traité fongicides et insecticides
- Habillage des avants-toits en frisettes, planches de rive en sapin
- Poutres, poteaux et linteaux en chêne traité

COUVERTURE :

- Couverture en tuile béton teinté rouge ancien fixées sur linteaux
- Solin en zinc réalisé sur le pourtour de la souche de cheminée
- Gouttières demi-rondes, tuyaux de descente en PVC

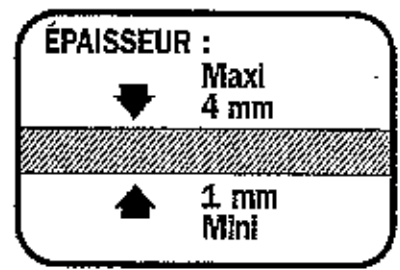
Groupement interacadémique Est	Session 2008	SUJET
B.E.P. FINITION		
Dominante : Sols et Moquette		
Epreuve : EP1 – EP2	Dossier Technique	page : 2 / 10

ROXOL S 95

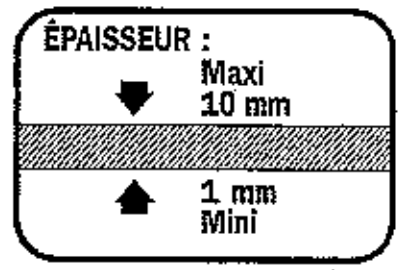


ENDUITS SOLS INTÉRIEURS

ENDUIT DE LISSAGE AUTOLISSANT



Avis Technique n° 12/96972
CLASSE P2



ROXOL S 95 ADJUVANTÉ
Avis Technique n° 12/96973
CLASSE P3
(à partir de 3 mm d'épaisseur)

AVANTAGES

- Très haute adhérence.
- Épaisseur d'emploi : 1 à 4 mm en une seule passe, sans retrait.
- Classe P3 : de 3 à 10 mm en version adjuvantée.
- Très autolissant : application facile et rapide. Ponçage réduit.
- Possibilité d'adjuvantation (ADJUVANT FORCE 3). ROXOL S devient alors de classe P3.
- Avis technique CSTB :
Classe P2 : AT 12/96972
Classe P3 : AT 12/96973

CARACTÉRISTIQUES

- Composition : poudre grise à base de liants hydrauliques, de charges minérales et d'adjuvants spéciaux.
- Densité (poudre) : 1,25 env.
- Densité (pâte gâchée à 24-26 % d'eau) : 2,0 env.
- Début de temps de prise : 30 mn env.
- Durée de vie du mélange :
- avec un bon pouvoir autolissant : 20 mn ;
 - avec un pouvoir autolissant réduit : les 10 mn suivantes.
- Temps de séchage :
- suffisant pour permettre la circulation : 2 à 4 heures ;
 - pour la pose d'un revêtement de sol : 48 à 72 heures.

PRÉCONISATIONS

ROXOL S est un enduit de lissage prêt au moulage pour sol intérieur particulièrement recommandé pour les locaux privés à trafic modéré classés P2 au plus, et les locaux à trafic intense classés P3 dans sa version adjuvantée. Se reporter au classement UPEC des locaux (cahier du CSTB n° 2183 de septembre 1987).



UNIDUR N

PRIMAIRE SOL INTERIEUR



PRIMAIRE PRÊT A L'EMPLOI

Pour la préparation des sols non absorbants.



AVANTAGES

- UNIDUR N, primaire d'accrochage pour supports non absorbants, mis en œuvre avant la pose de l'enduit de lissage ROXOL ou des colles "sol" SADER BÂTIMENT.
- POLYVALENT : l'application d'UNIDUR N constitue un pont d'accrochage sur de nombreux supports non absorbants du type béton surfacé hélicoptère, anciens carrelages, parquet, chape asphalte, etc.
 - SÉCURISANT : l'adhérence de l'enduit de lissage est renforcée par l'interposition d'une couche d'UNIDUR N.
 - FACILITÉ D'EMPLOI : UNIDUR N est un primaire prêt à l'emploi. La mise en œuvre s'effectue au moyen d'un rouleau mousse.

PRÉCONISATIONS

- Nous recommandons l'utilisation systématique de UNIDUR N dans tous les cas de supports non absorbants ou spécifiques (voir liste complète au verso) destinés à recevoir un enduit de lissage ROXOL ou une colle "sol" SADER BÂTIMENT.
- #### CARACTÉRISTIQUES
- Délai de séchage à 20 °C :
- Primaire avant ragréage : laisser sécher 1 à 1 h 30 environ avant application de l'enduit de lissage (film sec incolore).
 - Primaire avant collage : laisser sécher 24 heures avant application de la colle "sol".
 - Température d'application : -10 °C à + 30 °C.
 - Consommation : 70 à 90 g/m² selon le type de support traité.

SPÉCIFICATIONS

- Émulsion aqueuse néoprène.
- Densité : 1,05.

SÉCURITÉ

Ininflammable : UNIDUR N est un primaire totalement sans solvant.



Groupement interacadémique Est	Session 2006	SUJET
B.E.P. FINITION		
Dominante : Sols et Moquette		
Epreuve : EP1 – EP2	Dossier Technique	page : 3 / 10

SADER ROLL

ÉMULSION
SOL



COLLE ACRYLIQUE AU ROULEAU FILM MINCE

Pour revêtements de sol :

- PVC en dalles ou lés
- VER, cushion floors
- Dalles semi-flexibles
- Moquettes sur mousses (SBR, PVC, polyuréthannes)

Convient également pour revêtements muraux lourds (poids maximal 2 kg/m²) :

- VER, mousse PVC



■ AVANTAGES

- Film de colle régulier.
- Pas de traces de stries de spatules.
- Faible consommation.
- Particulièrement adapté en aménagement et rénovation.
- Convient sur tous supports y compris imperméables (anciens revêtements PVC, dalles vinyles...).
- Pouvoir piégeant élevé.

■ PRÉCONISATIONS

Par les principaux fabricants :

- FLOTEX,
- GERLAND,
- SOMMER,
- TARAFLEX.

■ CARACTÉRISTIQUES

- Temps de gommage : 5 à 10 mn.
- Temps ouvert : 30 à 60 mn à 20 °C.
- Consommation : 250 g/m² (variables selon l'humidité, température, absorption, rigidité et rugosité des matériaux, quantité de colle).

■ SÉCURITÉ

- Ininflammable à l'emploi (colle à l'eau).
 - Sans gêne pour l'utilisateur.
 - Point éclair : 60 °C (NF : M 76.019).
 - Teneur en chlore : 2,7% (NF : T 51.026).
 - Teneur en azote : 0,3% (NF : M 03.018).
- Nous tenons à votre disposition la fiche de données de sécurité.

■ SPÉCIFICATIONS

- Densité : 1,3 ± 0,05% (NF : T 76.300).
- Extrait sec : 73% ± 2% (NF : T 76.101).
- Viscosité : 7,5 Pas ± 20% (NF : T 76.102).
- PH : 6,5 ± 1% (NF : T 76.103).
- Couleur : blanc cassé.



Groupement interacadémique Est	Session 2006	SUJET
B.E.P. FINITION		
Dominante : Sols et Moquette		
Epreuve : EP1 – EP2	Dossier Technique	page : 4 / 10

OMNICONFORT 2 S 2



DESCRIPTIF	Revêtement de sol vinylique multicouche, isophonique sur sous-couche mousse, en rouleau.
CARACTERISTIQUES TECHNIQUES	<p>lés : largeur : 2,00 m Rouleaux de : env. 30 m</p> <p>Épaisseur totale : ≈ 2,35 mm Couche d'usure : ≈ 0,25 mm Poids total : ≈ 1,650 kg/m² Groupe d'abrasion : T</p> <p>Spécifique : Antistatique AS classe 1 Traité SANIFLOR lors de la fabrication : bactériostatique et fongistatique</p>
CLASSEMENTS	<p>UPEC : U2SP2 E2/3 C2 (E3 : joints soudés à chaud et étanchéité en rives) Procès verbal n° : CSTB 12/95.939 bis UEAic : G 2 W (S) Isolation acoustique : ΔL 17 dB (A) Feu M3 Procès verbal n° : Avis technique en cours Tenue lumière (degré) : > 6 Résistance thermique : 0,04 m² K/W</p>
MISE EN ŒUVRE	<p>Support plan, lisse, sec et sain. Enduit de lissage classé P2. Pose : - Collée avec une émulsion acrylique. - Lés inversés.</p>
ENTRETIEN	<p>lavage à la serpillière + détergent liquide + rinçage avant la première mise en service. Nettoyage quotidien au balai. Proscrire embouts et rouleaux en caoutchouc.</p>

OMNILIEGE 2 3



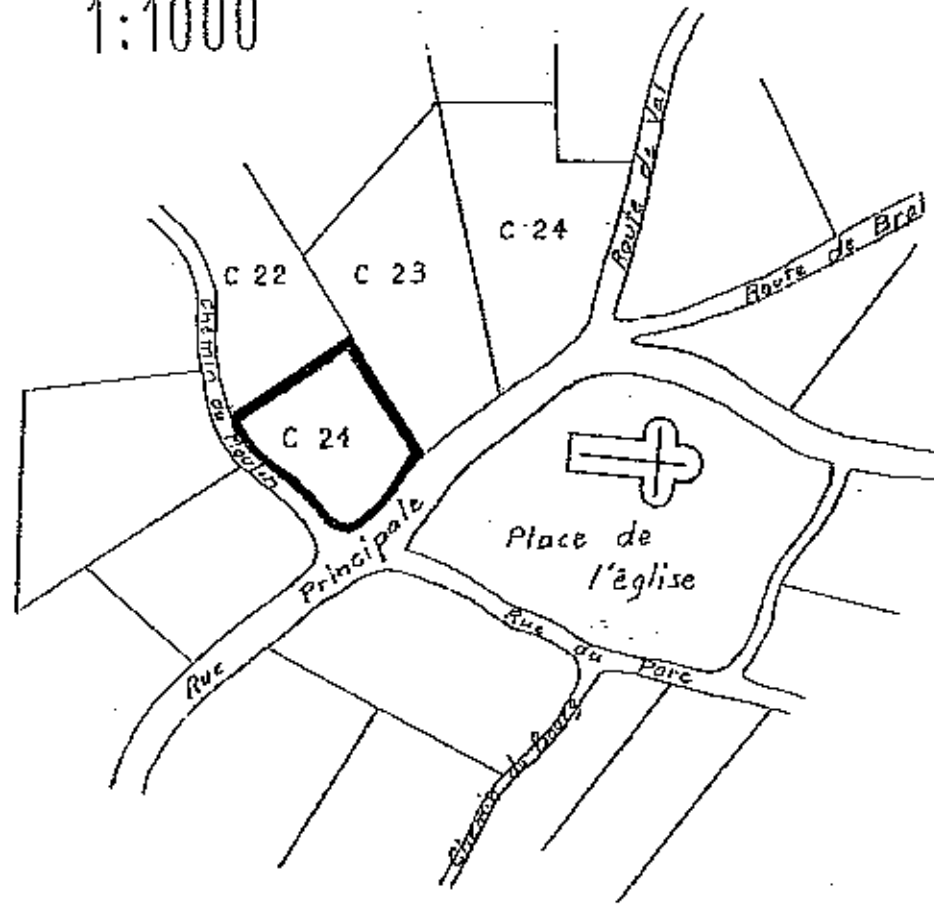
Dalle 30 x 30

DESCRIPTIF	Revêtement de sol vinylique multicouche, isophonique, sur sous-couche liège, en dalles 30 x 30 cm.
CARACTERISTIQUES TECHNIQUES	<p>Dalles : Format : 30 x 30 cm Cartons de 32 dalles = 2,88 m²</p> <p>Épaisseur totale : ≈ 3,25 mm Couche d'usure : ≈ 0,25 mm Poids total : ≈ 3,500 kg/m² Groupe d'abrasion : T</p>
CLASSEMENTS	<p>UPEC : U2SP3 E2 C2 Procès verbal n° : CSTB en cours 95.430 bis UEAic : G 2 W Isolation acoustique : ΔL 13 dB (A) Feu M3 Procès verbal n° : Avis technique en cours Tenue lumière (degré) : > 6 Résistance thermique : 0,04 m² K/W</p>
MISE EN ŒUVRE	<p>Support plan, lisse, sec et sain. Enduit de lissage classé P2. Pose : - Collée avec une émulsion acrylique. - En damier à 90°.</p>
ENTRETIEN	<p>lavage à la serpillière + détergent liquide + rinçage avant la première mise en service. Nettoyage quotidien au balai. Proscrire embouts et rouleaux en caoutchouc.</p>

UDIREV
HARMONIE DES SOLS ET DES MURS

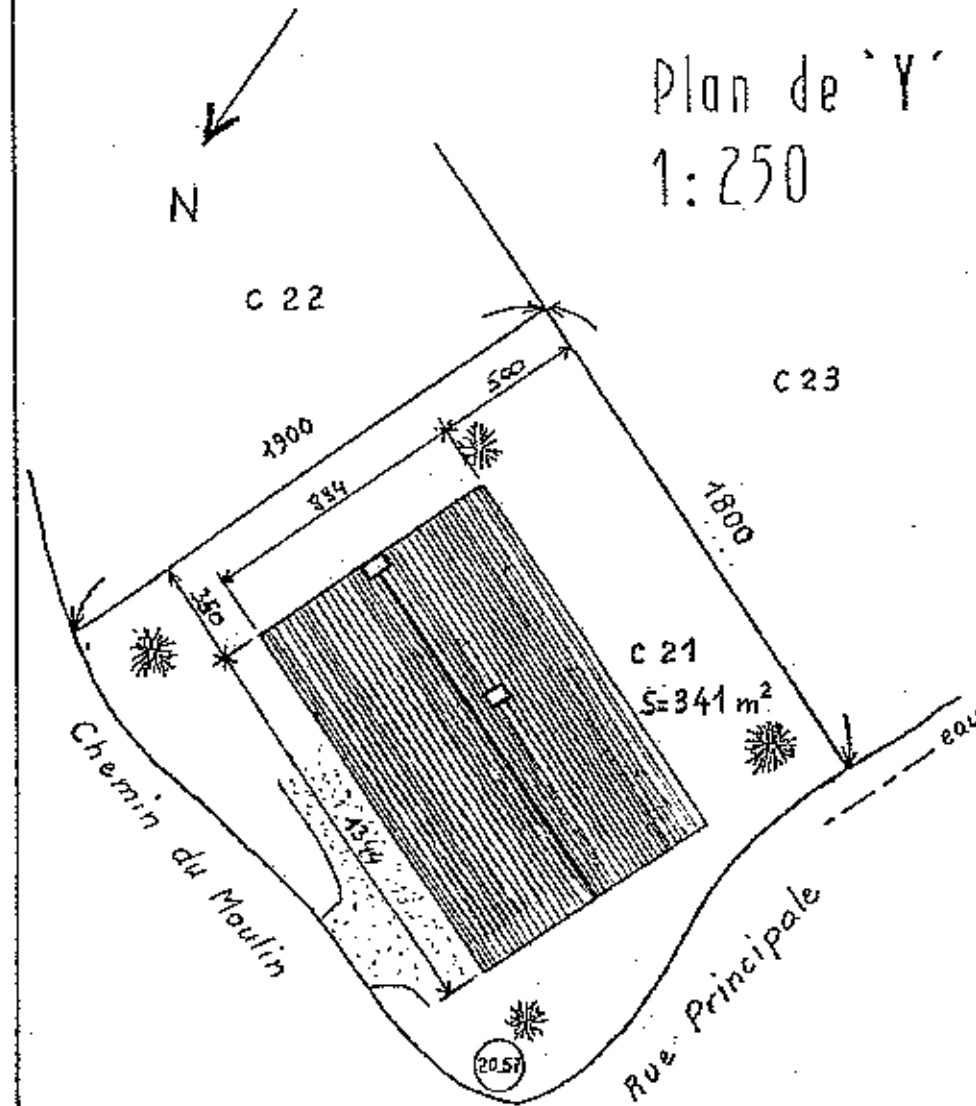
Groupement interacadémique Est	Session 2006	SUJET
B.E.P. FINITION Dominante : Sols et Moquette		
Epreuve : EP1 – EP2	Dossier Technique	page : 5 / 10

Plan de 'X'
1:1000



Propriété de M. NIZE
27 ST MARC

Plan de 'Y'
1:250



Parcelle C.21

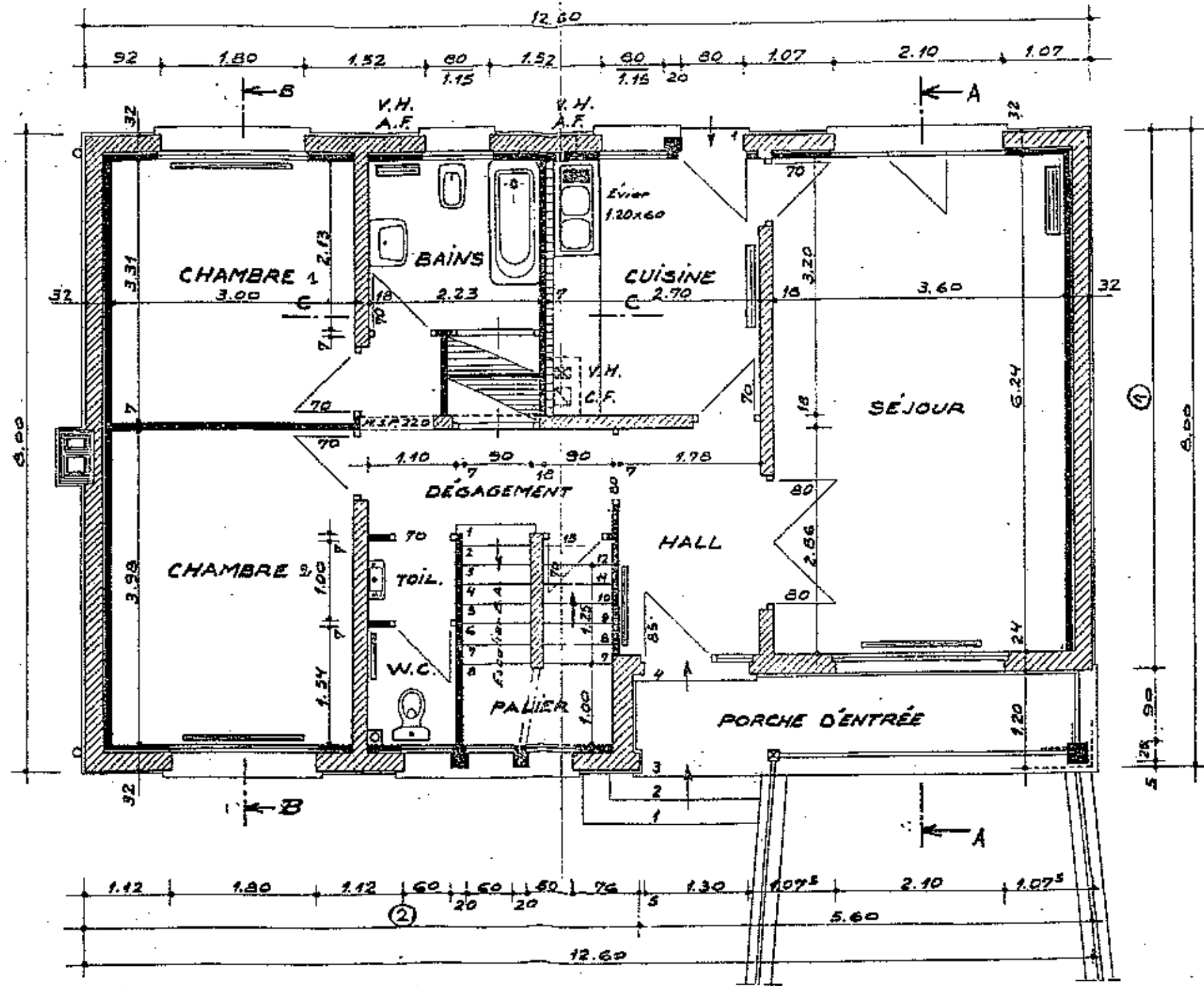
Groupement interacadémique Est	Session 2006	SUJET
B.E.P. FINITION Dominante : Sols et Moquette		
Epreuve : EP1 – EP2	Dossier Technique	page : 6 / 10

Enduit ciment 0.02
 Parpaing 0.20
 Vite et polystyrène 0.03^s
 Brigue creuse 0.05
 Enduit plâtre 0.01^s

Refend parpaing 0.15
 Cloison b. creuse 0.05

SURFACE HABITABLE

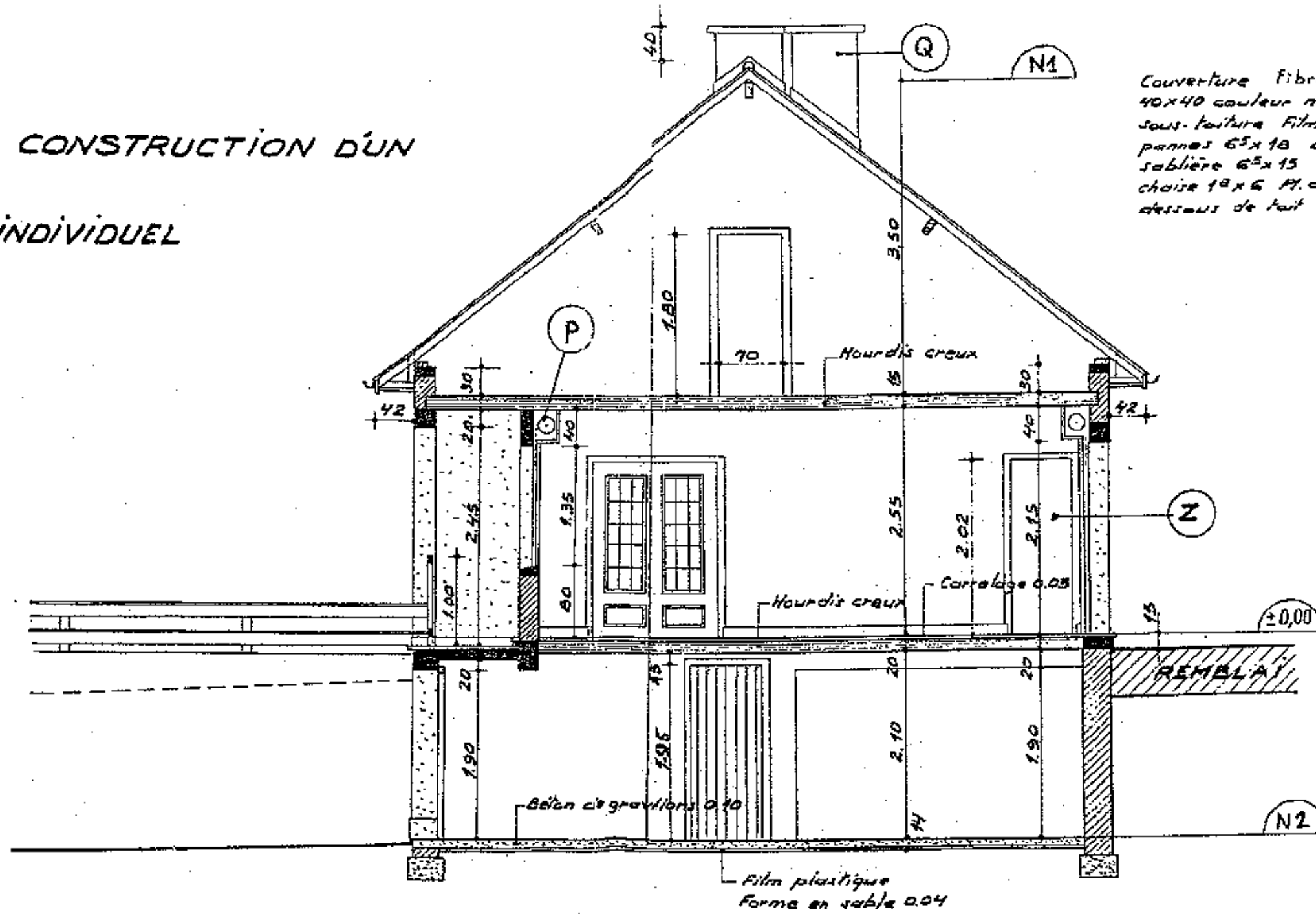
SÉJOUR
 CUISINE
 HALL, DÉGAGEMENT
 SALLE DE BAINS
 CHAMBRE 1
 CHAMBRE 2
 W.C.
 PLACARDS



REZ - DE - CHAUSSEE

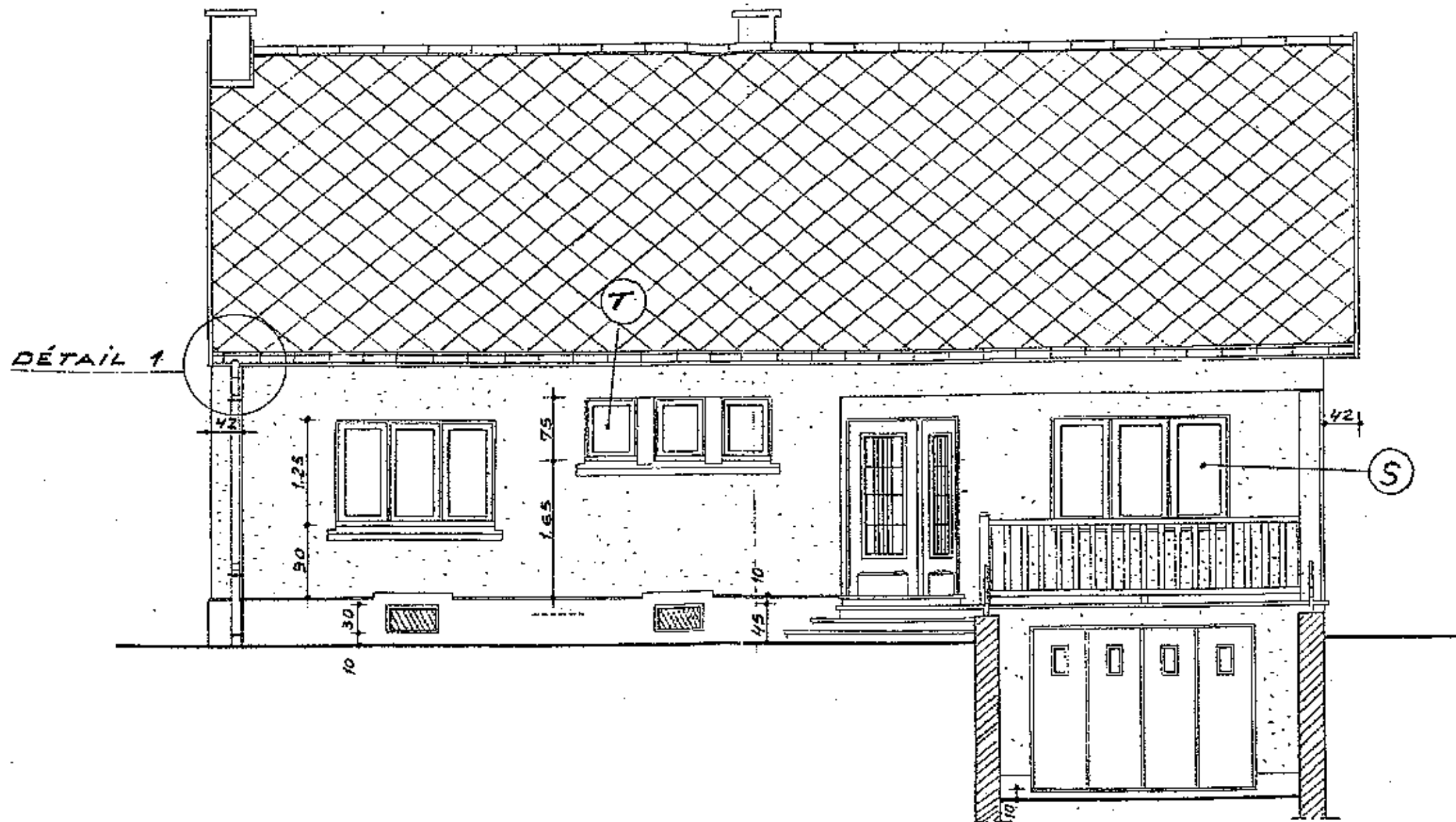
Groupement interacadémique Est	Session 2006	SUJET
B.E.P. FINITION		
Dominante : Sols et Moquette		
Epreuve : EP1 - EP2	Dossier Technique	page : 8 / 10

PROJET DE CONSTRUCTION D'UN
LOGEMENT INDIVIDUEL



COUPE A-A

Groupement interacadémique Est	Session 2006	SUJET
B.E.P. FINITION		
Dominante : Sols et Moquette		
Epreuve : EP1 - EP2	Dossier Technique	page : 9 / 10



FAÇADE PRINCIPALE

Groupement interacadémique Est	Session 2006	SUJET
B.E.P. FINITION Dominante : Sols et Moquette		
Epreuve : EP1 – EP2	Dossier Technique	page : 10 / 10