

# CORRIGE

**Ces éléments de correction n'ont qu'une valeur indicative. Ils ne peuvent en aucun cas engager la responsabilité des autorités académiques, chaque jury est souverain.**

**COMPETENCES EVALUEES**

**Savoir-faire professionnels :**

**C1 S'INFORMER**  
**C1.2 DECODER ANALYSER UN DOSSIER TECHNIQUE**

**C2 TRAITER ET DECIDER**

**C2.01 Sélectionner choisir**  
**C2.03**  
**C2.03 Ordonnancer organiser**  
**C2.04**

**Savoir-faire Technologique**

**S10.6 Qualité des revêtements**  
**S8.7 Colle et adhésifs**  
**S5. Solvants décapants**  
**S10 Qualité des subjectiles**  
**S6 les Matériels**  
**S5 la protection incendie**  
**S5 Sécurité des outils électriques**

**GROUPEMENT ACADEMIQUE EST**  
**SESSION 2006**

**B.E.P. FINITION**  
**DOMINANTE SOLS ET MOQUETTE**

**EPREUVE ECRITE : EP 2**

**ANALYSE D'UN DOSSIER ET**  
**REDACTION D'UN MODE**  
**OPERATOIRE**

**CORRIGE**

|  |         |                 |
|--|---------|-----------------|
| EXAMEN : BEP Finition - DOMINANTE SOLS ET MOQUETTE                   |         | DUREE 4 h 00    |
| EPREUVE : EP2 ANALYSE D'UN DOSSIER ET REDACTION D'UN MODE OPERATOIRE |         | COEFFICIENT : 6 |
| Groupement interacadémique Est                                       | CORRIGE | SESSION 2006    |
|  |         | Page 1 sur 4    |

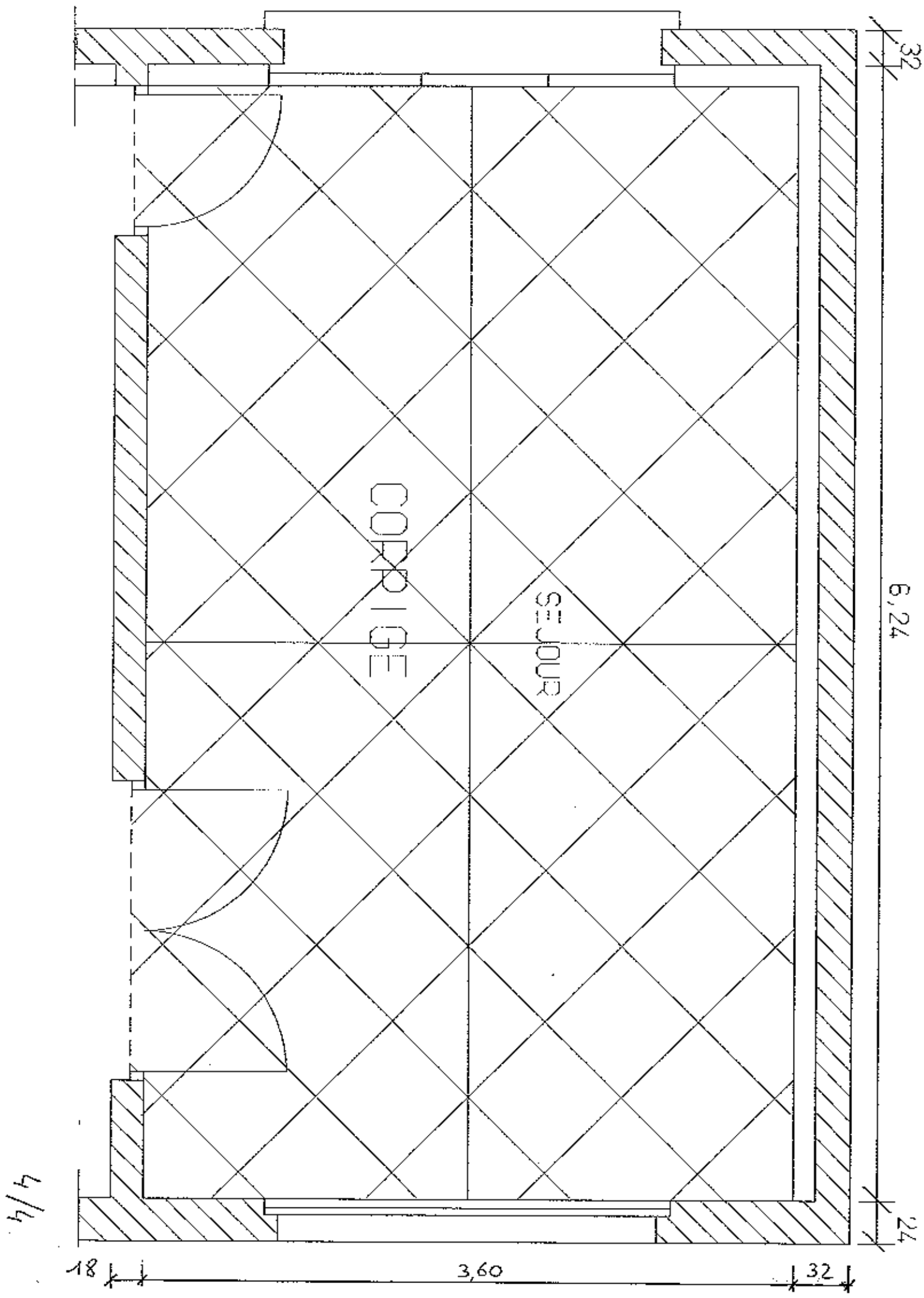
**CORRIGE EP2 BEP SOLIER MOQUETTISTE  
ECRIT**

**ANALYSE ET MODE OPERATOIRE**

| <b>QUESTIONS</b>      | <b>REPONSES</b>   |
|-----------------------|---|
| Q1                    | U 2S P2 E2 C3   |
| Q2 M1                 | Matériaux non inflammable   |
| Q3 CSTB<br>DTU        | Centre Scientifique et technique du Bâtiment<br>Documents Techniques Unifiés                                    |
| Q4                    | Dur, plan,lisse,sans fissures, sec, poreux, tiède, température de la dalle , entre 5 et 20° .                   |
| Q5 2 Mètres<br>0,20 M | 5 à 7 m/m<br><br>2 m/m  |
| Q6                    | 5 % D'humidité avec un appareil humiditest  |
| Q7 P2<br>P3           | Ragréage pour local à trafic modéré couleur grise<br>Ragréage haute résistance pour trafic intense couleur rose |
| Q8                    | Appréciation du correcteur  |

**CORRIGE****EP 2 ECRIT**

|     |   |
|-----|---|
| Q9  | Ragréage $22,46 \times 2,5 \text{ kg} = 56,15 \text{ kg}$ soit <b>60 kg</b><br>PVC 13 m L ou 26 m <sup>2</sup> , soit <b>2 lés de 6,40 m en 2 mètres de large</b><br>Joint soudé <b>7 mL</b><br>Colle $22,46 \times 0,250 = 5,61$ soit <b>6 kg</b>  |
| Q10 | Porter des gants<br>Plier les jambes pour ne pas forcer sur le dos<br>Porter des chaussures de sécurité   |
| Q11 | <div data-bbox="539 925 708 1133"></div> <p data-bbox="539 1155 628 1178">Xn - NOCIF</p> <div data-bbox="523 1216 692 1424"></div> <div data-bbox="746 958 1385 1458" style="border: 1px solid black; padding: 10px;"><p data-bbox="762 969 1369 1077">Produits nocifs ,<br/>Agit comme un poison, provoque des nausées,<br/>maux de tête.</p><p data-bbox="762 1261 1050 1294">Produit inflammable .</p></div> |



32

6,24

32

CORRIGE

SEJOUR

3,60

18

4/4

32