

COMPETENCES EVALUEES

Savoir-faire professionnels :

C1 S'INFORMER
C1.2 DECODER ANALYSER UN DOSSIER TECHNIQUE

C2 TRAITER ET DECIDER

C2.01 Sélectionner choisir
C2.03
C2.03 Ordonnancer organiser
C2.04

Savoir-faire Technologique

S10.6 Qualité des revêtements
S8.7 Colle et adhésifs
S5. Solvants décapants
S10 Qualité des subjectiles
S6 les Matériels
S5 la protection incendie
S5 Sécurité des outils électriques

**GROUPEMENT ACADEMIQUE EST
SESSION 2006**

**B.E.P. FINITION
DOMINANTE SOLS ET MOQUETTE**

EPREUVE ECRITE : EP 2

ANALYSE D'UN DOSSIER ET
REDACTION D'UN MODE
OPERATOIRE

Dossier de travail du candidat

Feuille de 1/8

Barème :

Technologie et analyse : 60

Dessin : 20

Note

20

EXAMEN : BEP Finition - DOMINANTE SOLS ET MOQUETTE		DUREE 4 h 00
EPREUVE : EP2 ANALYSE D'UN DOSSIER ET REDACTION D'UN MODE OPERATOIRE		COEFFICIENT : 6
Groupement interacadémique Est	SUJET	SESSION 2006
		Page 1 sur 8

QUESTIONS ANALYSE ET TECHNOLOGIE

ON DONNE	ON DEMANDE	ON EXIGE	NOTE
LA FICHE TECHNIQUE LES PLANS	<p>Q1/ INDIQUER LE CLASSEMENT UPEC CONSEILLE, POUR UN REVETEMENT DE SOL PVC DANS LE COULOIR ET L' ENTREE DU PAVILLON</p> <p><u>REPONSE</u></p>	UN CONSEIL PRECIS	/ 2
LA FICHE TECHNIQUE	<p>Q2 / INDIQUER LA SIGNIFICATION DE LA LETTRE SUIVANTE :</p> <p><u>REPONSE</u> M 1 :</p>	UNE REPONSE JUSTE	/ 2
SAVOIRS TECHNOLOGIQUES	<p>Q3 / DONNER LA SIGNIFICATION DES LETTRES SUIVANTES, MENTIONNEES SUR LES FICHES TECHNIQUES</p> <p><u>REPONSES</u> C S T B : D T U :</p>	LES REPONSES SONT CONFORMES .	/ 2
	<p>Q4 / ENUMERER LES REGLES DE CONFORMITES DES SUPPORTS ET LEURS QUALITES AVANT LA POSE DES REVETEMENTS .</p> <p><u>REPONSES</u></p>	LES REPONSES SONT CONFORMES AUX REGLES DE L'ART	/ 6

QUESTIONS

ON DONNE	ON DEMANDE	ON EXIGE	NOTE
SAVOIRS TECHNOLOGIQUES	<p>Q 5 / DONNER LES REGLES DE TOLERANCES AVANT LA POSE D'UN REVETEMENT DE SOL</p> <p><u>REPONSE</u></p> <p>SOUS LA REGLE DE 2 METRE ;</p> <p>SOUS LA REGLE DE 0,20 METRE ;</p>	LES REPONSES SONT PRECISES	/ 3
	<p>Q 6 /</p> <p>INDIQUER LA TOLERANCE D'HUMIDITE ADMISE AVANT L'APPLICATION D'UN RAGREAGE</p> <p><u>REPONSE</u></p>	EN CONFORMITE AVEC LE DTU	/ 3
	<p>Q7 /</p> <p>SIGNIFICATION DES LETTRES SUIVANTES</p> <p><u>REPONSE</u></p> <p>P 2</p> <p>P 3</p>	LES CONNAISSANCES SONT EXACTES	/ 2

QUESTIONS

QUESTION	ON DEMANDE	ON EXIGE	NOTE
<p>LE DESCRIPTIF DU PAVILLON DANS LE DOSSIER RESSOURCE</p> <p>LES FICHES TECHNIQUES</p>	<p>Q 8 /</p> <p>ETABLIR LE MODE OPERATOIRE COMPLET, POUR LA POSE D'UN PVC EN 1é, AVEC UN JOINT SOUDE A CHAUD, DANS LE SALON SEJOUR DU PAVILLON.</p> <p><u>REPONDRRE SUR LA FEUILLE 5/.</u></p>	<p>L'ORDRE CHRONOLOGIQUE DES OPERATIONS EST RESPECTE</p>	<p>/ 10</p>
<p>LES FICHES TECHNIQUES</p>	<p>Q 9 /</p> <p>ETABLIR LE QUANTITATIF SUIVANT : POUR LE SALON SEJOUR</p> <p><u>REPONSE</u></p> <p>RAGREAGE , 2,5 kg m2 en 2 passes : <input type="text"/></p> <p>COLLE : <input type="text"/></p> <p>JOINT SOUDE : <input type="text"/></p> <p>PVC , nombre de lé : <input type="text"/></p> <p>quantité a commander : <input type="text"/></p>	<p>LE CALCUL EST JUSTE ET PRECIS</p>	<p>/ 20</p>

QUESTION Q 8

MODE OPERATOIRE

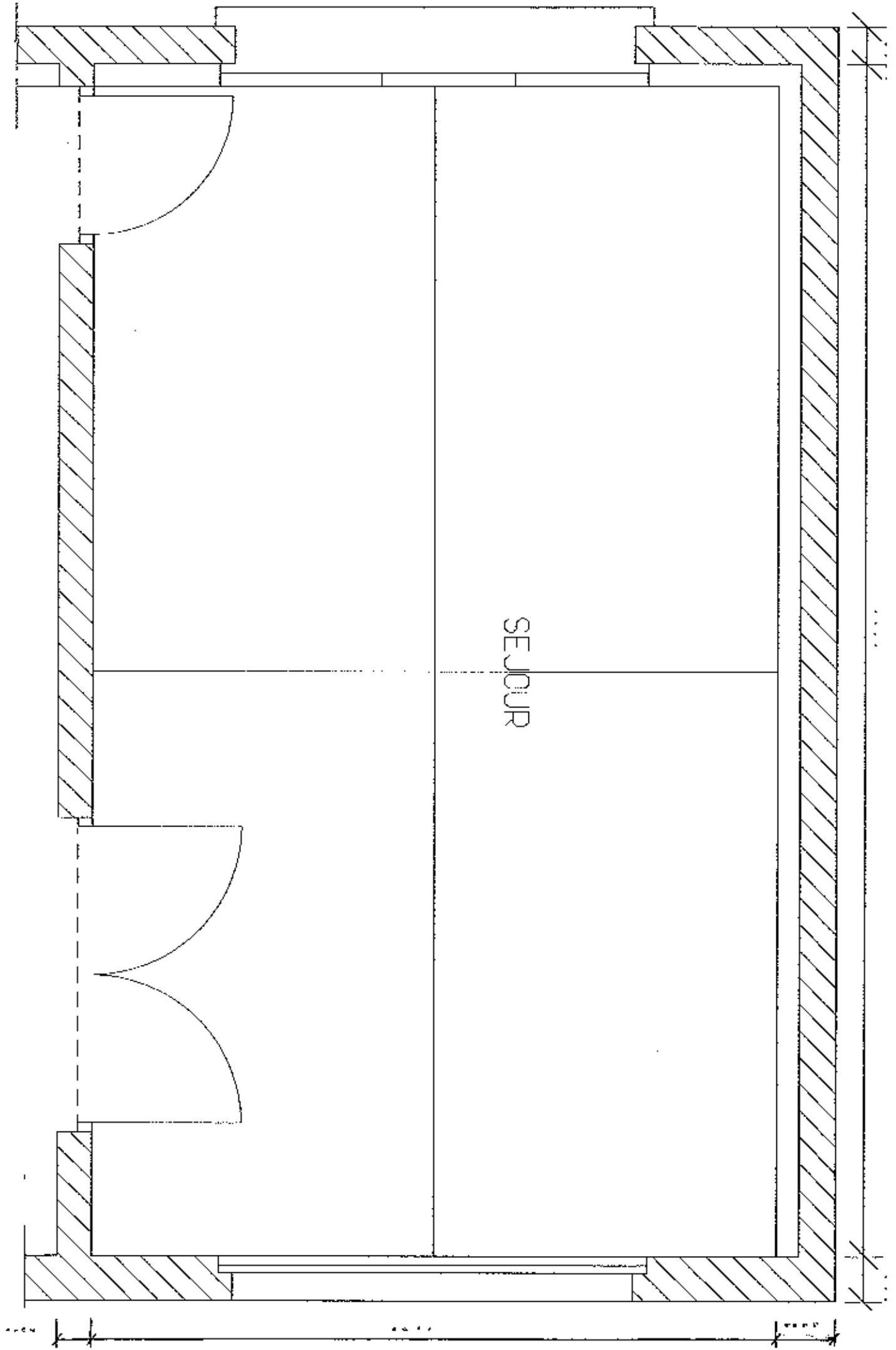
OPERATIONS	RENSEIGNEMENTS TECHNIQUES	OUTILLAGES
		NOTE / 10

<p style="text-align: center;">SECRET</p> <p>Q 10 /</p> <p>DONNEZ LES PRECAUTIONS A PRENDRE POUR PORTER DES CHARGES LOURDES :</p> <p><u>REPONSE</u></p> <p>AUCUN DOCUMENT</p>	<p>LA REPONSE EST PERTINANTE</p>	<p>/ 5</p>
<p>Q 11 /</p> <p>DESSINER LES SYMBOLES SITUES SUR LES ETIQUETTES DES PRODUITS DANGEREUX SUIVANTS :</p> <p><u>REPONSE</u></p> <p>A) PRODUITS NOCIF :</p> <p>B) PRODUITS INFLAMMABLES :</p> <p>AUCUN DOCUMENT</p>	<p>L' EXACTITUDE DES DESSINS SONT CONFORMES AUX FICHES TECHNIQUES</p>	<p>/ 5</p>

DESSIN TECHNIQUE

ON DONNE	ON DEMANDE	ON EXIGE	NOTE
<p>LE PLAN DU SEJOUR L'ECHELLE 1/25</p> <p>LE PLAN DU REZ DE CHAUSSEE</p>	<p>EFFECTUER LE CALEPINAGE DES DALLÉS DE MOQUETTE (60 X 60) A POSER</p> <p>EN DIAGONALE SUR LE PLAN DU SEJOUR A L'ECHELLE 1/25</p> <p>INDIQUER LES VALEURS DES COTES POSITIONNEES SUR LE PLAN DU SEJOUR .</p> <p>REPONSE SUR FEUILLE 8 / 8</p>	<p>UN TRAVAIL A L'ECHELLE</p> <p>PROPRE ET SOIGNE</p> <p>UN CALEPINAGE COMPLET</p>	<p>/ 20</p>

8/R



SEJOUR